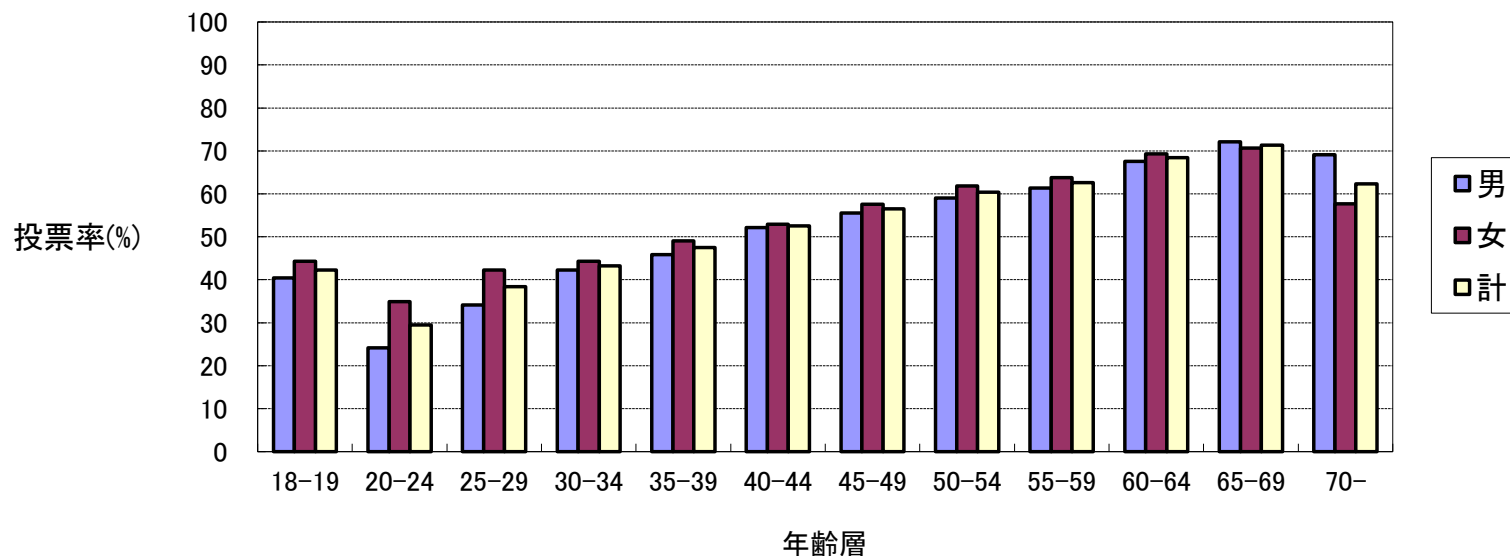


令和3年10月31日執行 衆議院議員総選挙(小選挙区)

年齢別投票率

(各市町それぞれの標準的投票区を抽出し集計)



投票率(%)

区分	18-19	20-24	25-29	30-34	35-39	40-44	45-49	50-54	55-59	60-64	65-69	70-
男	40.41	24.15	34.10	42.24	45.86	52.20	55.56	58.99	61.33	67.59	72.07	69.15
女	44.33	34.92	42.30	44.29	49.09	52.91	57.53	61.81	63.76	69.28	70.65	57.66
計	42.29	29.44	38.44	43.29	47.46	52.57	56.56	60.41	62.64	68.46	71.34	62.35