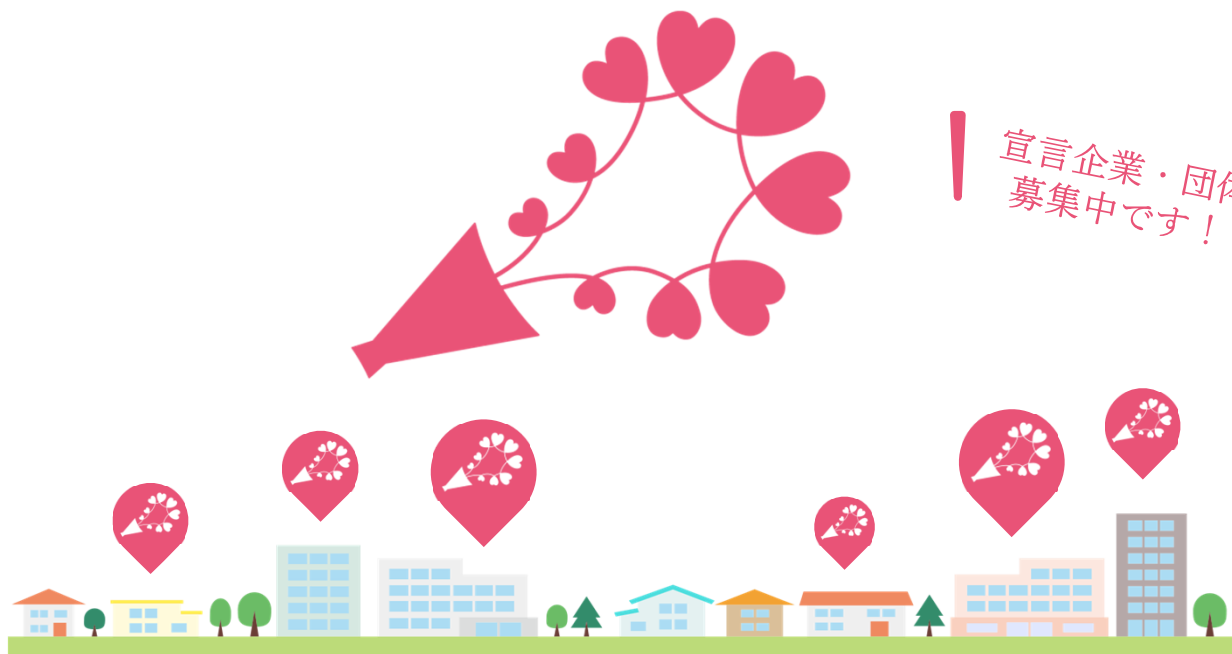


働く人たちの応援団になりませんか？

ながさき 結婚・子育て応援宣言



宣言企業・団体
募集中です！

「ながさき結婚・子育て応援宣言」は、企業・団体等において、個人の考え方や価値観を尊重しながら、結婚を希望する従業員の後押しや、安心して妊娠・出産・子育てができる職場環境づくりなどに取り組む内容を宣言いただく制度です。
ご登録は無料です。働く人たちの応援団として、宣言をしてみませんか？



このマークは、結婚・子育てを応援する企業・団体の登録制度を九州・山口の9県で共同展開するため、平成30年度に九州地域戦略会議において制作した、9県共通のシンボルマークです。
9つのハートの連なりは、従業員と企業の幸せが連なっていく様子と、九州・山口の9県を表しており、マーク全体では、幸せの花束・祝福のクラッカー・応援のメガホンをイメージしています。





人材の確保、定着につながります

- ・宣言した企業等を県のホームページや県立高校などでPRします
- ・宣言のロゴマークを自社のPRに活用できます
- ・自社の宣言書とチラシ(PDF) ¹をダウンロードし、社内外へのPRに活用できます



従業員への福利厚生が充実します

- ・お見合いシステム会費の従業員割引 ²があります
(2 県が運営する、1対1の会員制データマッチングシステム。2年会費1万円 **5,000円**)
- ・子育て応援住宅支援補助金 ³の上限額のかさ上げがあります
(3 市町が実施する、多子世帯や三世帯同居・近居のための中古住宅取得・住宅改修への補助制度。詳しくは県の住宅課へ)



結婚・子育て支援に関する情報が届きます

- ・従業員の結婚支援を進める上での注意点などをまとめたガイドブックを進呈します
- ・行政の結婚・子育て支援や働きやすい職場環境づくり等に関する最新情報が届きます



1 宣言書・チラシのイメージ

宣言の登録方法 ~インターネットから簡単応募!

FAX応募用紙もあります



画面イメージです

1

会社・事業所の基本情報

名称・業種・所在地・代表者名などを入力してください。事業所単位で登録できます。
【公開されます】

2

宣言の内容

結婚・子育て
ワーク・ライフ・バランス
女性活躍・イクボス
の3分野について、宣言内容を選択又は自由に入力してください。
企業からのメッセージも自由に入力できます。
【公開されます】

3

ご担当者様の情報

連絡先と、簡単なアンケートについて入力してください。
【非公開です】

登録内容 (公開)

会社・事業所名

(フリガナ)

代表者名

ホームページ 任意

業種 **1**

所在地

(地番まで)

(建物名) 任意

事業内容 (全角60字以内)

従業員数 人

宣言[1]

結婚・子育て (例文から選択又は全角80字以内)

宣言[2] **2**

ワーク・ライフ・バランス (例文から選択又は全角80字以内)

宣言[3]

女性活躍・イクボス (例文から選択又は全角80字以内)

メッセージ 任意 (全角150字以内)

画像 任意 (写真・ロゴ等)

登録希望日 任意

ご担当者について (非公開)

部署名

役職名

ご氏名

お電話

メールアドレス

この宣言を何で知りましたか

テレビCM イベント インターネット広告 ポスター・チラシ

長崎県ホームページ その他

確認画面へ進む

宣言の内容 ~どんな小さなことでも、できることから構いません

「結婚・子育て」の宣言とは？

県の調査では、独身の理由の第1位は「適当な相手にめぐり合わない」（55.2%）と、独身者の半数以上が「出会いがない」という状況です。また、県民（独身者含む）の理想の子ども数が平均「2.57人」であるのに対し、実際に予定している子ども数は平均「2.07人」と、理想より実際の子ども数が少ない状況です。

このように、個人の結婚・子育てに関する希望が叶っていないという現状を改善するためには、行政による支援だけでなく、社会全体、特に働く場における支援が必要です。

- 例） 個人の価値観を尊重しながら、希望する従業員に対し結婚または子育てに関する情報を届けます
個人の価値観を尊重しながら、希望する従業員を結婚または子育てに関するセミナー等へ派遣します
個人の価値観を尊重しながら、希望する従業員の企業間交流へのグループ登録を促進します
従業員の結婚や出産に際し、祝い金を支給します
性別に関わりなく、従業員の育児休業の取得及び円滑な復帰を支援します
Nびか認証取得により、従業員の結婚・子育ての希望がかなう職場環境づくりを推進します
女性活躍推進法の一般事業主行動計画の策定により、性別に関わりなく従業員の結婚・子育ての希望がかなう職場環境づくりを推進します

「ワーク・ライフ・バランス」の宣言とは？

「ワーク・ライフ・バランス」とは、「仕事、家庭生活、地域生活、個人の自己啓発など、様々な活動について、自らが希望するバランスで展開できる状態」のことです。

ワーク・ライフ・バランスが実現すれば、個人は、より充実した生活をおくることによってパフォーマンスが向上し、企業は、社員の力を十分に引き出して持続的に発展することができ、社会全体にも活力が生まれます。

- 例） 定時退社を推進します
所定外労働時間の削減のため「ノー残業デー」を実施します
有給休暇の取得計画を作成し、計画的な取得を促進します
育児休業や有給休暇等の各種制度を利用しやすくするため、業務の共有化を進めます
がん、脳卒中、心疾患、不妊などの治療が必要な従業員の相談窓口を設けます
Nびか認証取得により、すべての従業員のワーク・ライフ・バランスを推進します
女性活躍推進法の一般事業主行動計画の策定により、性別に関わりなくすべての従業員のワーク・ライフ・バランスを推進します

「女性活躍・イクボス」の宣言とは？

女性活躍は、ダイバーシティ推進の試金石と言われる重要な課題です。その推進のためには、「イクボス」と呼ばれる「部下や同僚等の育児や介護・ワーク・ライフ・バランス等に配慮・理解のある上司」の存在が欠かせません。ボス（上司・経営者等）自らが早く帰る、休暇を取得する等、率先して行動することで、良好な職場風土を醸成することができます。

- 例） 女性活躍推進やイクボスに関する研修・セミナー等に従業員を派遣します
女性活躍推進やイクボスの意義を従業員に周知します
上司自身もライフを充実させ、部下のライフも応援します
性別や時間制約の有無に関わらず、従業員の仕事と家庭の両立とキャリアを応援します
従業員一人ひとりが輝く働き方改革を行います
Nびか認証取得により、働きやすい職場環境づくりに向け、経営者や管理職が率先して行動します
女性活躍推進法の一般事業主行動計画の策定により、性別に関わりなくすべての従業員が働きやすい職場環境づくりを推進します

送信後の流れ ~送信後、数日後に登録されます

県から連絡

県の担当者から、宣言内容の確認や、登録日の調整などのため、ご連絡させていただきます。

ホームページに掲載

宣言の送信から数日後、企業情報や宣言内容等を専用ホームページに掲載し、登録完了です。



宣言内容の実践

宣言した内容を実践し、従業員の希望する結婚・子育てを応援する職場環境づくりに努めてください。

働く人たちの結婚・子育ての希望を叶えるため、
長崎県の未来のため、
皆様のご協力をお願いします



その他、県関係の登録制度等

～誰もが働きやすい、結婚・子育てしやすい社会づくりに向けた取組



Nぴか (長崎県誰もが働きやすい職場 づくり実践企業認証制度)

年齢・性別に関係なく、誰もが働きやすい環境づくりに積極的に取り組む県内企業を、県が優良企業として認証する制度です。

【認証のメリット】

ながさき県内就職応援サイト「Nなび」などで優良企業として周知
合同企業面談会での表示や専用のロゴマークの利用が可能
県の建設工事の入札審査で加点
日本政策金融公庫「働き方改革推進支援資金(地方公共団体推進
施策関連)」において特別利率での融資
県主催の合同企業面談会や説明会への出席に有利に

問合せ 長崎県雇用労働政策課
TEL. 095-895-2714



ながさき 女性活躍推進会議

女性の活躍の場を広げ、地域経済の活性化を図ることを目的として、平成26年12月、県内の経済団体、企業、国・県・市町、大学を中心として発足した会議です。

女性活躍推進の必要性・メリット・手法などの普及啓発や、学生向けのセミナー、優良企業等の表彰などを行っています。

問合せ 長崎県経営者協会
TEL. 095-822-0245



ウィズコンながさき (企業間交流事業)

「人も企業もつながる」をコンセプトに、県内の企業・団体に所属する独身の方々のグループ交流を目的として、県と市町が新たに構築するシステムです。

【募集しています】

- ・参加していただく企業・団体等(推進員の選任が必要です)
- ・参加企業に勤める、独身男性同士又は女性同士の2~4名グループ
- ・グループ交流プランを提供していただくお店・イベントー

問合せ 長崎県婚活サポートセンター
TEL. 095-893-8860



長崎県婚活サポートセンター 応援企業・協力企業



【応援企業】

お見合いシステムによるお引き合わせの場を提供するレストラン・ホテル等です



【協力企業】

婚活支援事業の周知など、社員や顧客の結婚に向けた後押しや環境づくりに取り組む企業等です

従業員への結婚を応援する宣言をされる際は、協力企業への登録もご検討ください

問合せ 長崎県婚活サポートセンター
TEL. 095-893-8860



「健康経営」宣言事業

県内の皆様いきいきと健康に働いていただくため、事業所に「健康経営」宣言を行っていただいています。また、要件を満たした事業所は「健康経営推進企業」として認定され、建設工事入札参加者格付で加点されます。

【取組のサポート】

- ・保健師・管理栄養士の保健指導や、健診データと医療費データを分析した事業所カルテの配布などが受けられます(協会けんぽ長崎支部)
- ・取組内容に合わせた専門スタッフ派遣が受けられます(長崎県)

問合せ 協会けんぽ 長崎支部
TEL. 095-829-6001



ながさき 子育て応援の店

就学前のお子さんがあるご家庭向けの優しい・お得なサービス提供を通して、地域ぐるみで子育てを応援する機運を高め、子育てにやさしい社会づくりを推進することを目的とした取組です。

【協賛店舗のメリット】

- ・お店の情報を県のHP「ココロネット」で発信できます
- ・お店の広告・チラシ等にマークを使用できます
- ・お店のイメージアップにつながります

問合せ 長崎県青少年育成県民会議
TEL. 095-824-7510



ながさき
結婚・子育て応援宣言

九州・山口各県共通シンボルマーク

問合せ



長崎県こども未来課 少子化対策班

〒850-8570 長崎市尾上町3-1 TEL. 095-895-2683