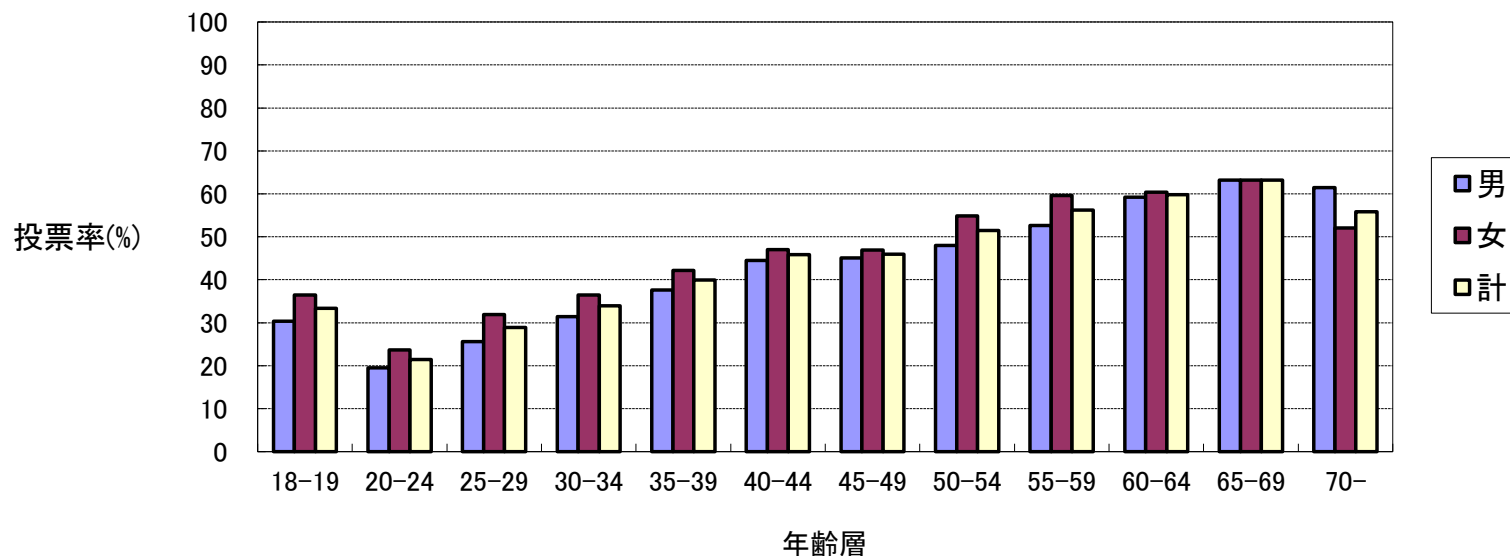


令和4年2月20日執行 長崎県知事選挙 年齢別投票率
 (各市町それぞれの標準的投票区を抽出し集計)



区分	18-19	20-24	25-29	30-34	35-39	40-44	45-49	50-54	55-59	60-64	65-69	70-
男	30.32	19.53	25.65	31.43	37.67	44.54	45.10	48.02	52.60	59.22	63.22	61.46
女	36.45	23.71	31.94	36.46	42.17	47.05	46.89	54.91	59.66	60.34	63.20	52.01
計	33.33	21.47	28.88	33.93	39.93	45.84	45.99	51.43	56.20	59.80	63.21	55.85