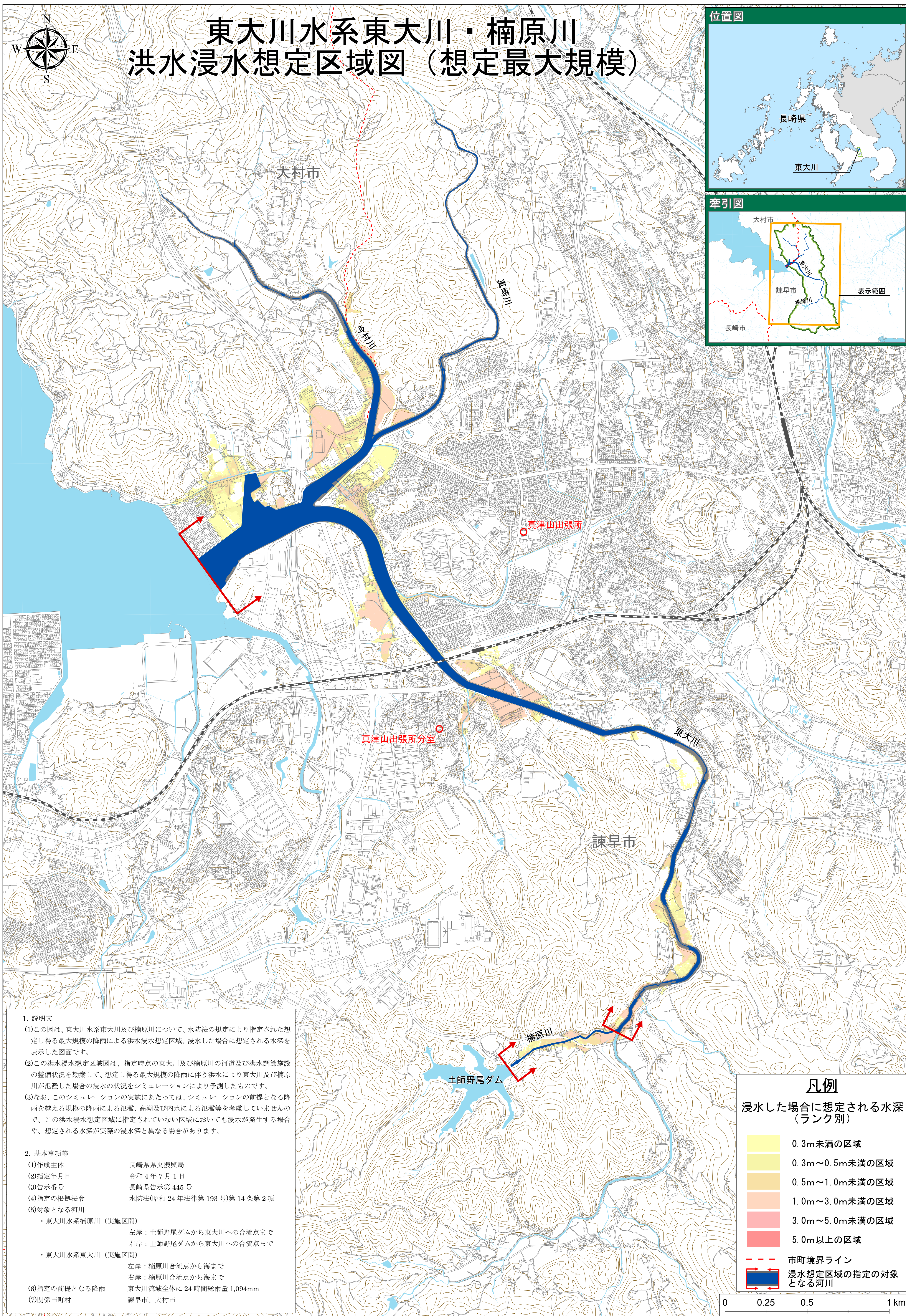




東大川水系東大川・楠原川 洪水浸水想定区域図（想定最大規模）



1. 説明文
(1)この図は、東大川水系東大川及び楠原川について、水防法の規定により指定された想定し得る最大規模の降雨による洪水浸水想定区域、浸水した場合に想定される水深を表示した図面です。
(2)この洪水浸水想定区域図は、指定時点の東大川及び楠原川の河道及び洪水調節施設の整備状況を勘案して、想定し得る最大規模の降雨に伴う洪水により東大川及び楠原川が氾濫した場合の浸水の状況をシミュレーションにより予測したものです。
(3)なお、このシミュレーションの実施にあたっては、シミュレーションの前提となる降雨を越える規模の降雨による氾濫、高潮及び内水による氾濫等を考慮していませんので、この洪水浸水想定区域に指定されていない区域においても浸水が発生する場合があります、想定される水深が実際の浸水深と異なる場合があります。

2. 基本事項等
(1)作成主体 長崎県県央振興局
(2)指定年月日 令和4年7月1日
(3)告示番号 長崎県告示第445号
(4)指定の根拠法令 水防法(昭和24年法律第193号)第14条第2項
(5)対象となる河川
・東大川水系楠原川（実施区間）
左岸：土師野尾ダムから東大川への合流点まで
右岸：土師野尾ダムから東大川への合流点まで
・東大川水系東大川（実施区間）
左岸：楠原川合流点から海まで
右岸：楠原川合流点から海まで
(6)指定の前提となる降雨 東大川流域全体に24時間総雨量1,094mm
(7)関係市町村 諫早市、大村市

浸水した場合に想定される水深（ランク別）	
	0.3m未満の区域
	0.3m～0.5m未満の区域
	0.5m～1.0m未満の区域
	1.0m～3.0m未満の区域
	3.0m～5.0m未満の区域
	5.0m以上の区域
	市町境界ライン
	浸水想定区域の指定の対象となる河川

