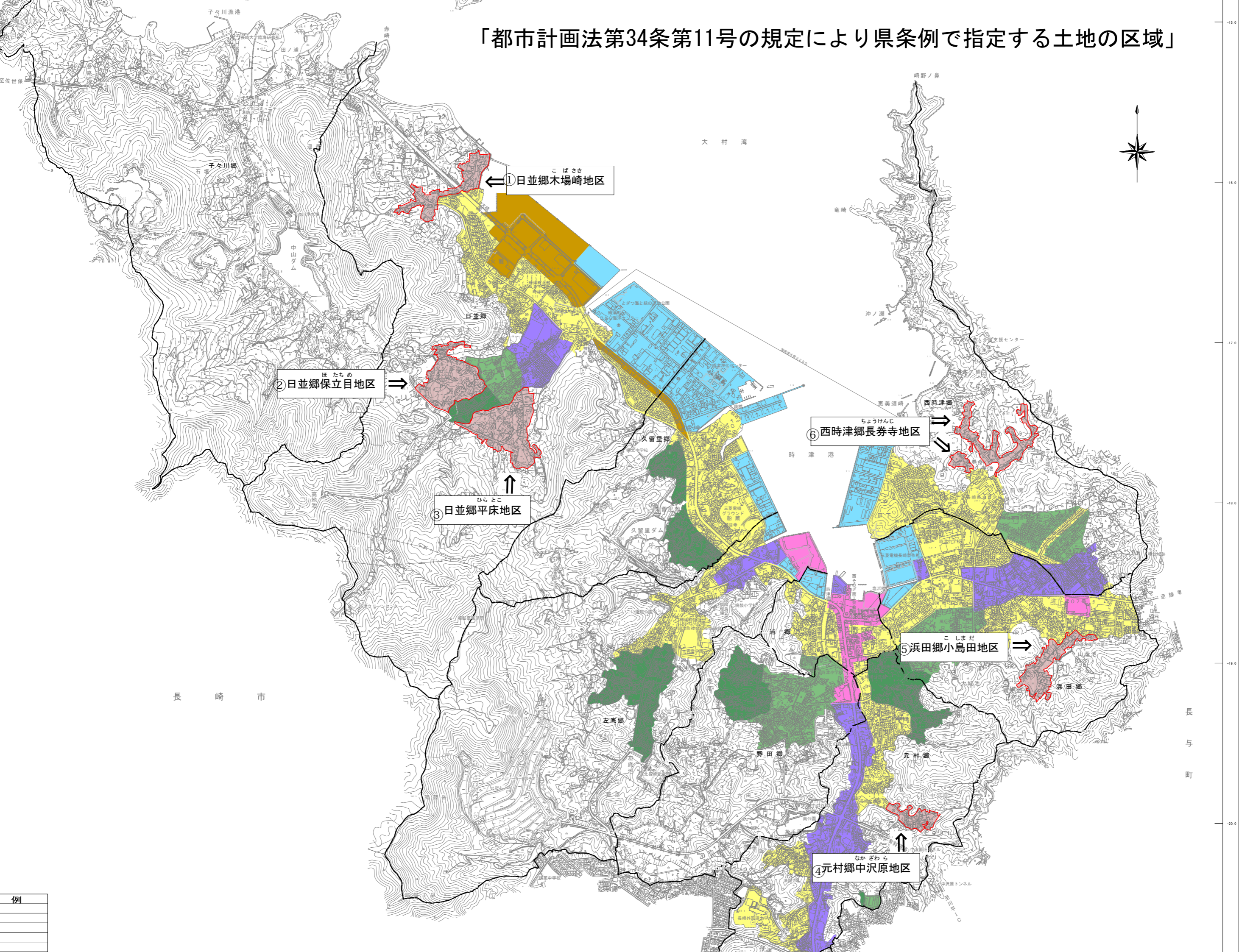


# 「都市計画法第34条第11号の規定により県条例で指定する土地の区域」



記号

普通建物	普通無壁倉庫
三角点	水準点
水	公共用水
電線	電線
郵便局	郵便局
消防署	消防署
神社	神社
学校	学校
幼稚園	幼稚園
公園	公園
病院	病院
銀行	銀行
組合	組合
工場	工場
電所	電所
ポンプ場	ポンプ場
門	門
記念碑	記念碑
立像	立像
灯	灯
鳥居	鳥居
トンネル	トンネル
橋	橋
塔	塔
電台	電台
燈塔	燈塔
材料置き場	材料置き場
かき	かき
真幅道路	真幅道路
庭園路	庭園路
軽車道	軽車道
歩道	歩道
建設中の道路	建設中の道路
歩道・分離帯	歩道・分離帯
道路橋	道路橋
徒橋	徒橋
人工斜面	人工斜面
普通鉄道	普通鉄道
索道	索道
プラットフォーム	プラットフォーム
及び脚輪軌	及び脚輪軌
鉄道橋	鉄道橋
送電線	送電線
区域界	区域界
植生界	植生界
耕地界	耕地界
界	界
指定都市の境界	指定都市の境界
大字(町)界	大字(町)界
田	田
畑	畑
茶園	茶園
果樹園	果樹園
その他の樹木地	その他の樹木地
芝地	芝地
広葉樹林	広葉樹林
針葉樹林	針葉樹林
竹林	竹林
園地	園地
荒地	荒地
大被覆	大被覆
小被覆	小被覆
一歩河川	一歩河川
二歩河川	二歩河川
三歩河川	三歩河川
四歩河川	四歩河川
五歩河川	五歩河川
六歩河川	六歩河川
七歩河川	七歩河川
八歩河川	八歩河川
九歩河川	九歩河川
十歩河川	十歩河川
敷石料	敷石料
不透過水	不透過水
浮橋	浮橋
土留橋	土留橋
鉄・コンクリート橋	鉄・コンクリート橋