



凡例	
---	市町村界
—	国土交通省水管理・国土保全局所管
—	国土交通省港湾局所管
—	農林水産省農林振興局所管
—	農林水産省水産庁所管



凡例	
—	海岸保全施設を新設しようとする区域
—	海岸保全施設を改良しようとする区域
—	海岸保全施設が存在する区域
⊖	堤防（縦横斜堤防を含む）
⊖	護岸（縦横斜護岸を含む）
⊖	胸壁
⊖	突堤（ヘッドランドを含む）
⊖	離岸堤
⊖	指差・人工リーフ
⊖	消波堤（消波工を含む）
⊖	高潮・津波防護堤
⊖	砂浜（海岸管理者が指定するものに限る）
⊖	樹林（海岸管理者が指定するものに限る）
⊖	水門（樋門、陸門、開門、排水機構を含む）
■	新設又は改良による受益の地域（想定浸水区域・想定浸長区域）
■	既存施設の受益の地域（防護面積）

例 ○○海岸：海岸名（中分類）
 (△△地区)：地区海岸名（小分類）
 ××m：海岸保全区域延長

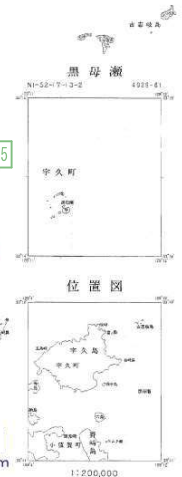
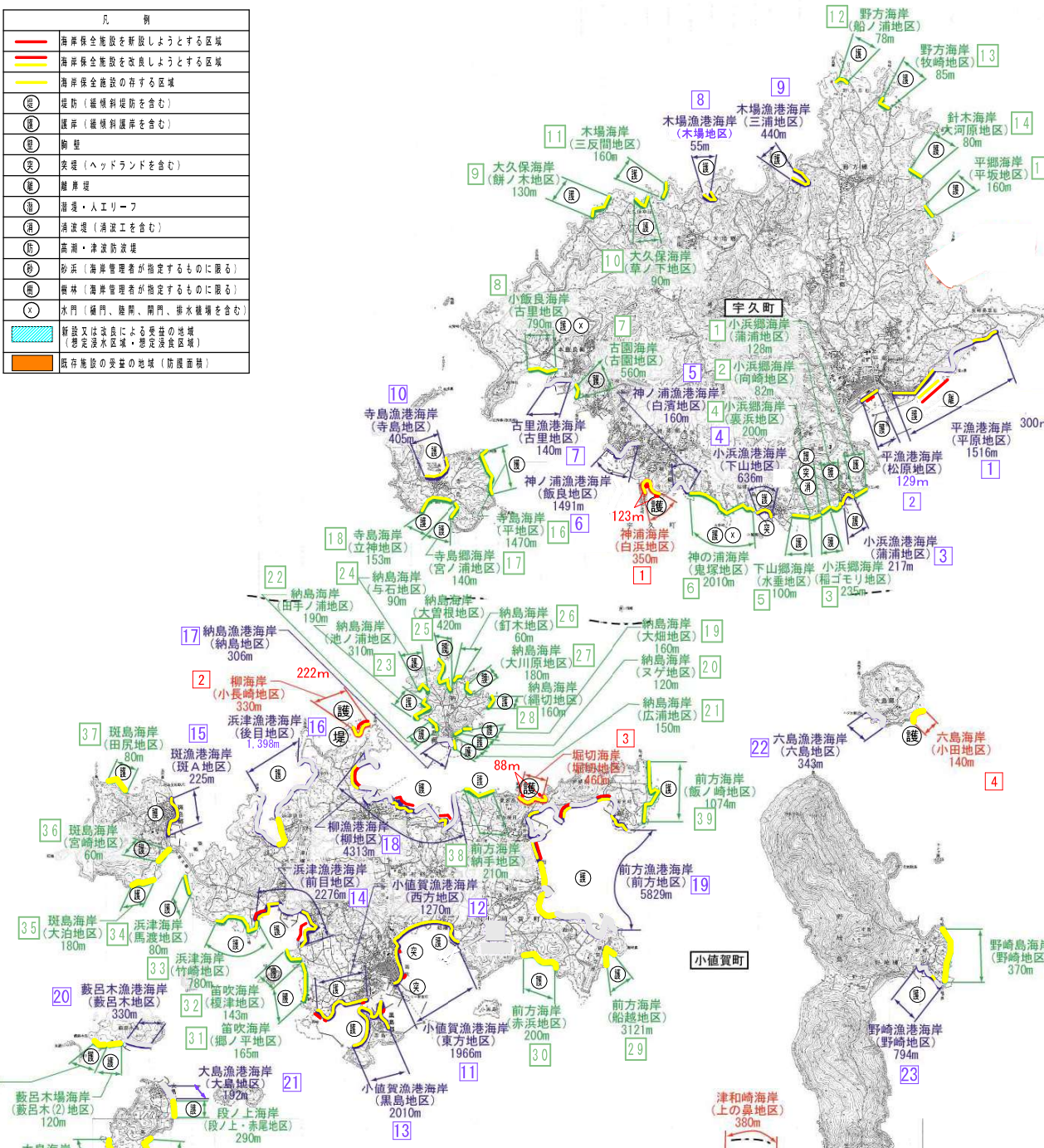


図-3.4 海岸保全区域の指定状況（五島・杵岐・対馬沿岸）（1）

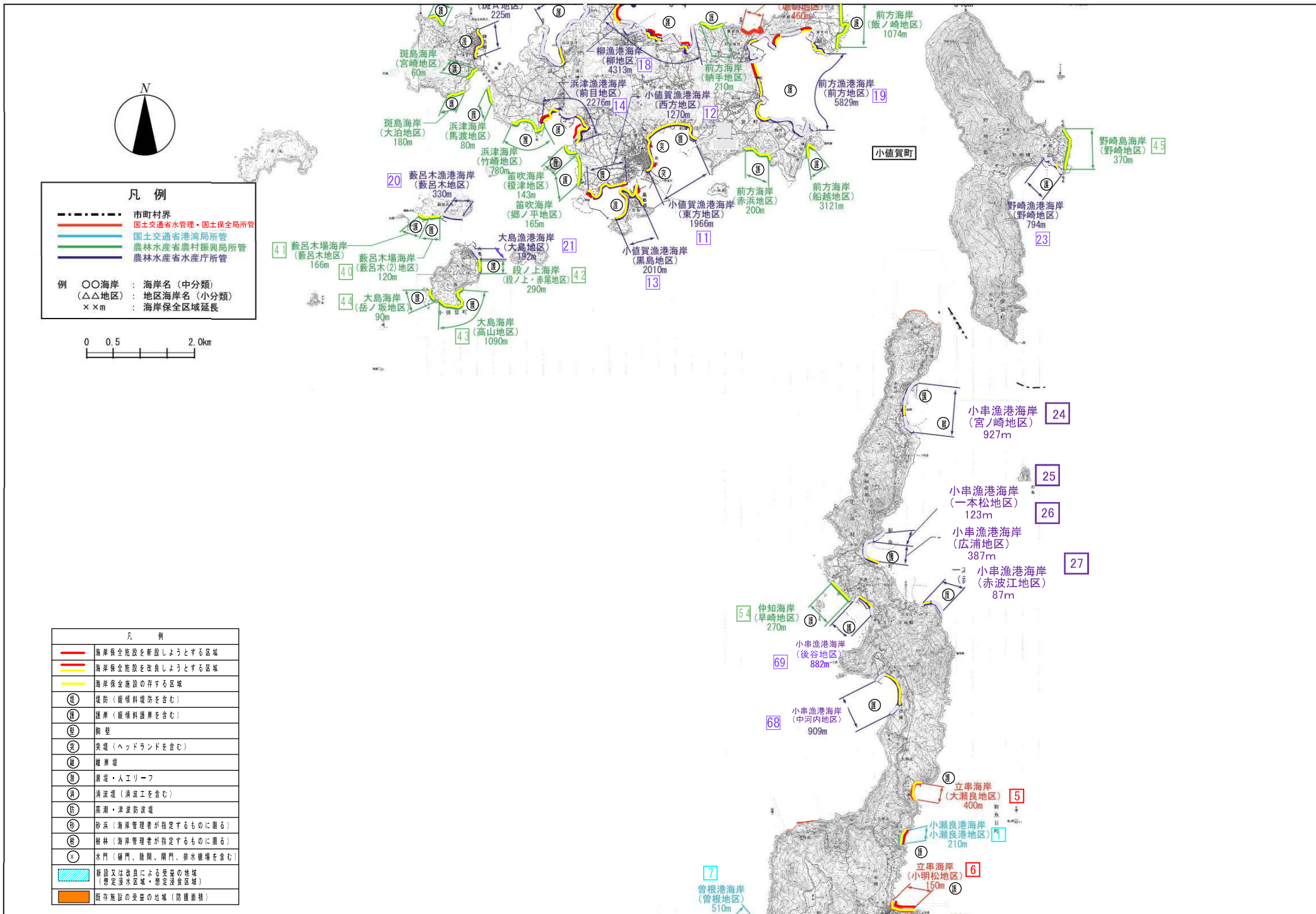


図-3.4 海岸保全区域の指定状況（五島・杵岐・対馬沿岸）（2）

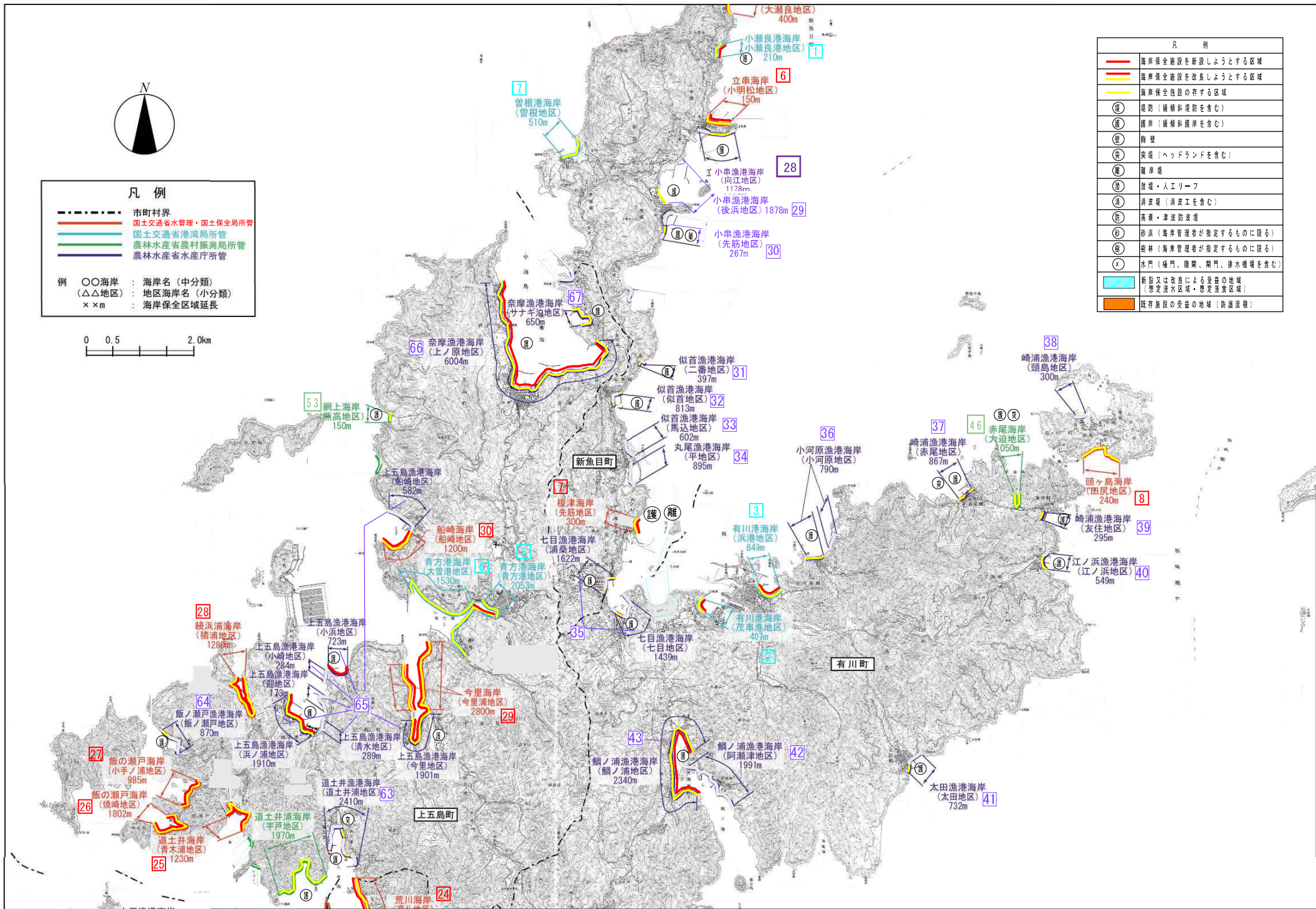


図-3.4 海岸保全区域の指定状況（五島・壹岐・対馬沿岸）（3）

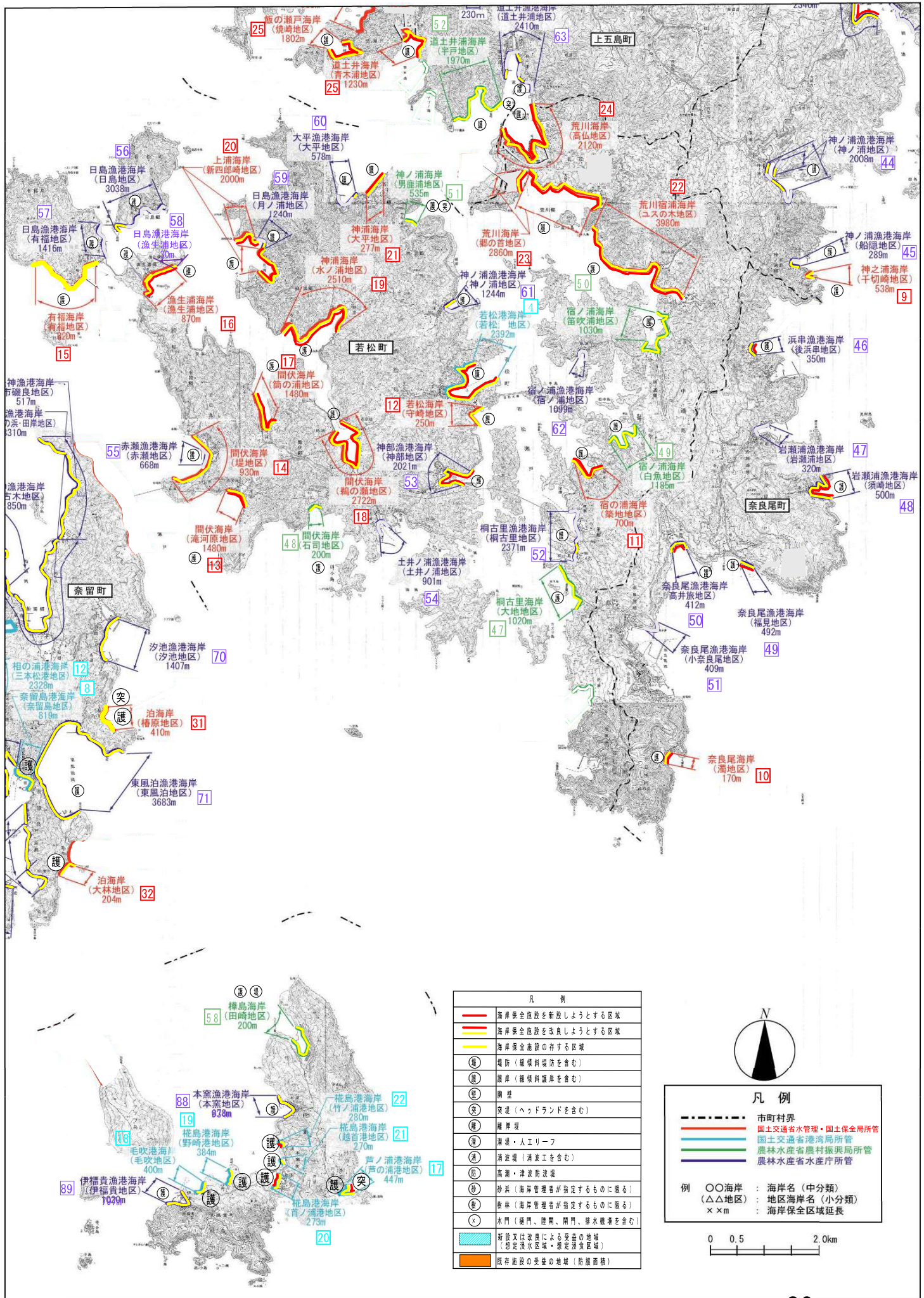


図-3.4 海岸保全区域の指定状況 (五島・吉野・対馬沿岸) (4)



凡例

- 市町村界
- 国土交通省水管理・国土保全局所管
- 国土交通省港湾局所管
- 農林水産省農村振興局所管
- 農林水産省水産庁所管

- 例 ○○海岸：海岸名（中分類）
 △△地区：地区海岸名（小分類）
 ××m：海岸保全区域延長



凡例	
	海岸保全施設を新設しようとする区域
	海岸保全施設を改良しようとする区域
	海岸保全施設の存する区域
	堤防（緩傾斜堤防を含む）
	護岸（緩傾斜護岸を含む）
	海堤
	突堤（ヘッドランドを含む）
	防波堤
	護堤・人工リーフ
	消波堤（消波工を含む）
	防潮・津波防波堤
	砂浜（海岸管理者が指定するものに限る）
	樹林（海岸管理者が指定するものに限る）
	水門（閘門、遊歩、開門、排水機場を含む）
	新設又は改良による受益の地域（想定浸水区域・想定浸食区域）
	既存施設の受益の地域（防護面積）

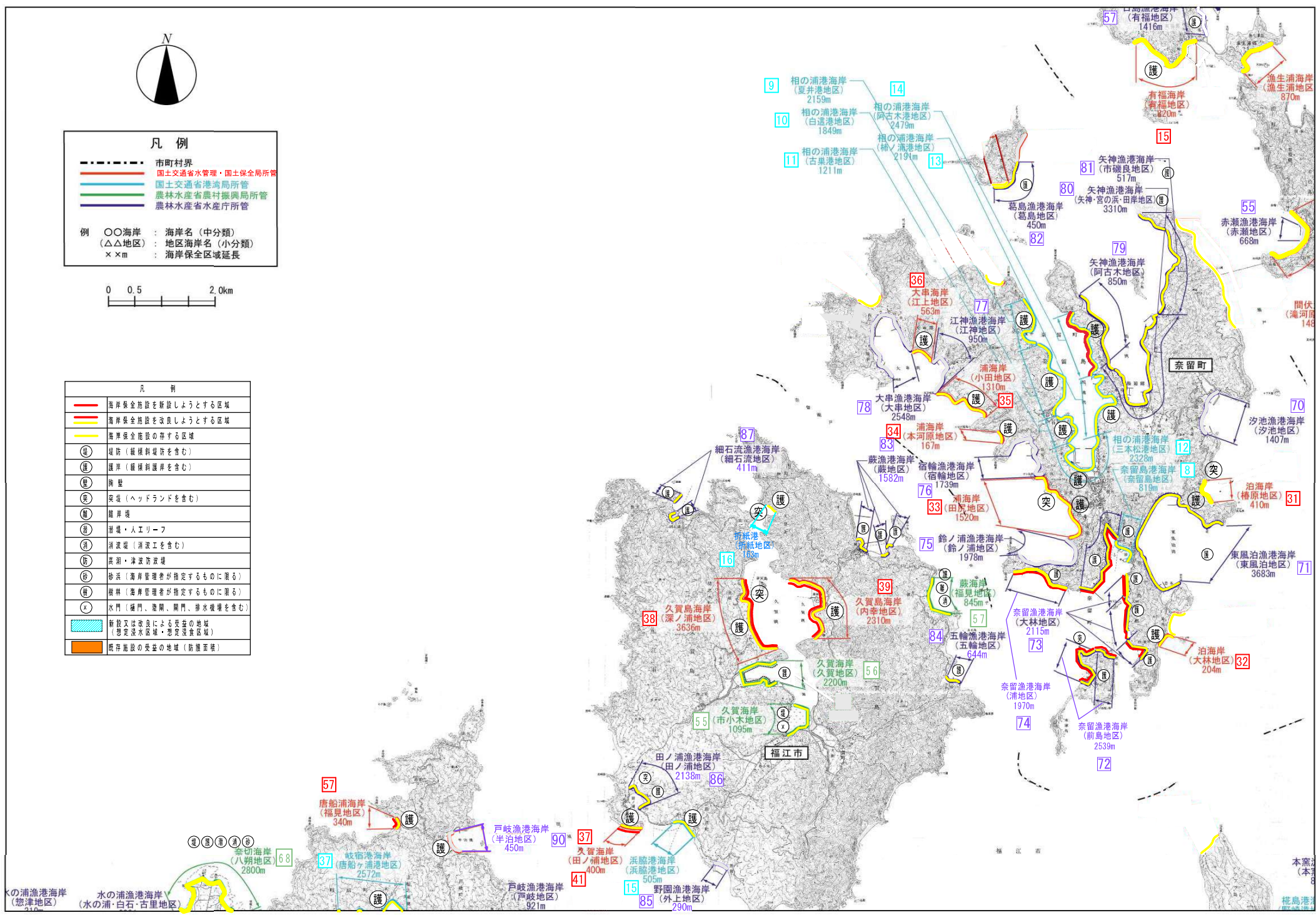
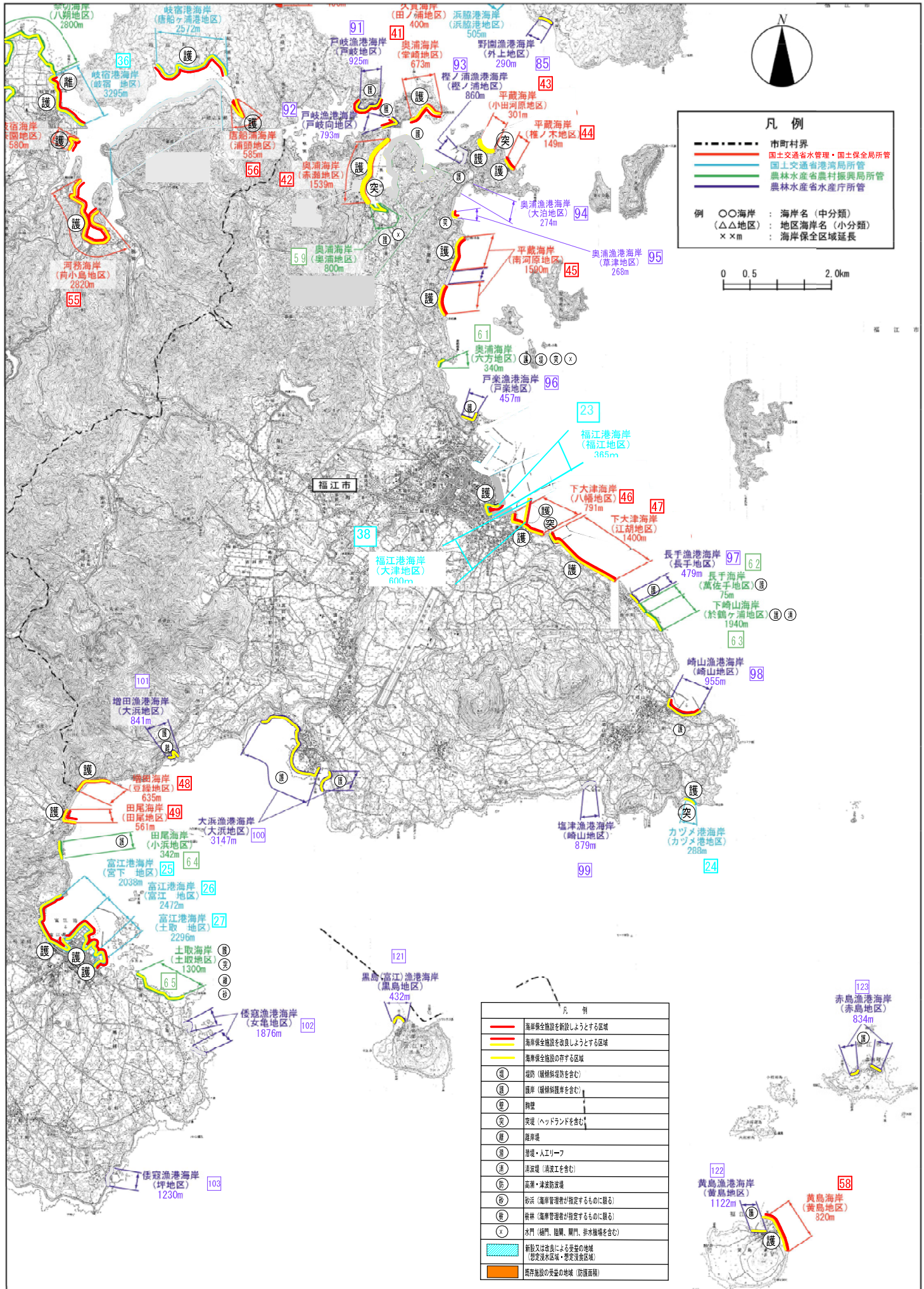


図-3.4 海岸保全区域の指定状況（五島・吾岐・対馬沿岸）（5）



図一3.4 海岸保全区域の指定状況（五島・吾岐・対馬沿岸）（6）

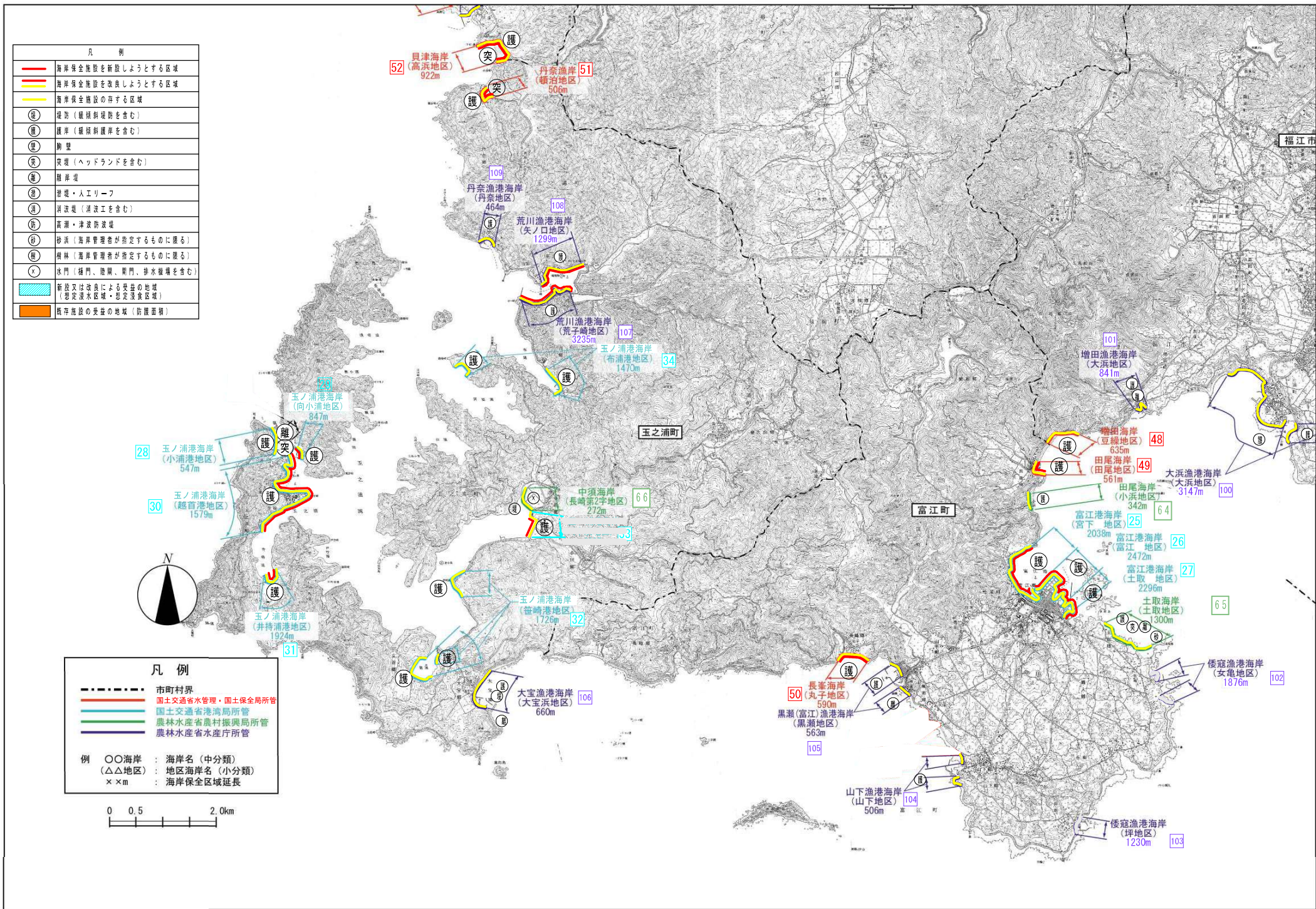


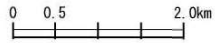
図-3.4 海岸保全区域の指定状況 (五島・杓岐・対馬沿岸) (7)



凡例

- 市町村界
- 国土交通省水管理・国土保全局所管
- 国土交通省港湾局所管
- 農林水産省農村振興局所管
- 農林水産省水産庁所管

例 ○○海岸 : 海岸名(中分類)
 (△△地区) : 地区海岸名(小分類)
 ××m : 海岸保全区域延長



凡例

	海岸保全施設を新設しようとする区域
	海岸保全施設を改良しようとする区域
	海岸保全施設の存する区域
	堤防(緩衝制堤防を含む)
	護岸(緩衝護岸を含む)
	防壁
	突岬(ヘッドランドを含む)
	防波堤
	護堤・人工リーフ
	消波堤(消波工を含む)
	高瀬・津波防波堤
	砂浜(海岸管理者が指定するものに限る)
	樹林(海岸管理者が指定するものに限る)
	水門(樋門、陸門、開門、排水機構を含む)
	新設又は改良による堤防の地域(多量浸水区域・想定浸食区域)
	既存施設の受益の地域(防護面積)

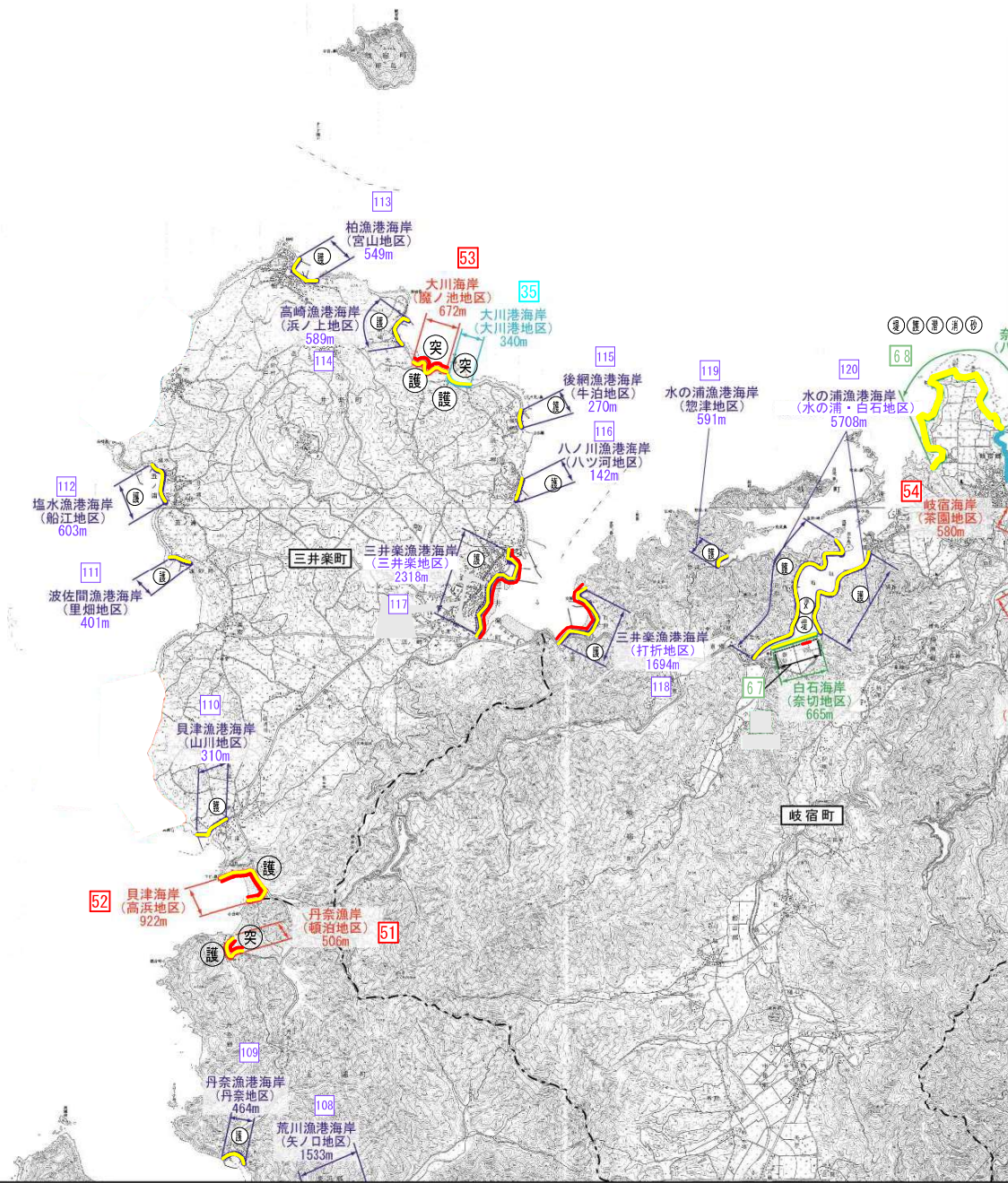


図-3.4 海岸保全区域の指定状況(五島・高岐・対馬沿岸)(8)