

長崎県観光動向調査 (令和5年7～9月分)

● 主要指標

令和5年7～9月

	対象施設	延べ宿泊客数 利用者数	R5-R4 同期比		(参考)R5-R1 同期比
			増減率	増減数	増減率
主要宿泊施設	193	1,403千人	+11.2%	+141千人	+0.5%
主要観光施設	28	1,350千人	+28.4%	+298千人	

令和5年4～6月

	対象施設	延べ宿泊客数 利用者数	R5-R4 同期比		(参考)R5-R1 同期比
			増減率	増減数	増減率
主要宿泊施設	194	1,338千人	+16.8%	+193千人	▲1.1%
主要観光施設	28	1,386千人	+24.0%	+268千人	

	主要宿泊施設 客室稼働率	前年同期比 (ポイント)
7～9月累計	65.6%	+2.9
7月	62.9%	+3.7
8月	67.7%	+1.8
9月	66.2%	+3.2

● 概況

- 主要宿泊施設の宿泊客数は、7月は前年の新型コロナウイルス感染拡大の影響で旅行需要が低下した状況にあったことから、対前年同月比+12.9%となった。8月は台風の影響による宿泊予約のキャンセルがあったものの、本年5月に新型コロナウイルスの感染症法上の位置づけが5類感染症へ変更して以降、初めての夏休み・お盆期間となり、宿泊客の増加がみられたことから対前年同月比+10.5%となった。7～9月期の宿泊客数は、対前年同期比+11.2%となり、対R1年同期比でも+0.5%とコロナ感染拡大前の同程度まで回復した。
- 主要観光施設の利用者数は、企画展『よみがえる恐竜王国～恐竜大集合～』を開催した長崎市恐竜博物館や『トムとジェリー カートゥーン・カーニバル』展などを開催した長崎県美術館など、利用者数が前年同期を上回る施設が多かったことから、対前年同期比は+28.4%となった。

ブロック別の主な増減要因

【長崎・西彼ブロック】

8月の宿泊客数は台風の影響によりお盆期間のキャンセルが相次いだものの、西九州新幹線開業後初の夏休みを迎えたことや、関東からの宿泊客や韓国、台湾などの外国人の宿泊客が増加したことから、対前年同月比+14.4%となった。7～9月期の宿泊客数では対前年同期比+11.4%となり、対R1年同期比でも+4.1%となった。

【佐世保・西海・東彼・北松ブロック】

7～9月期の宿泊客数は対R1年同期比では▲4.4%となったものの、ハウステンボス及びその周辺の宿泊施設において、関東からの宿泊客や台湾の外国人団体客の増加が見られたことから、対前年同期比+7.2%となった。

【平戸・松浦ブロック】

ビジネス需要は堅調に推移していたものの、前年の旅行割引の効果で福岡や県内の宿泊客が増加していたことの反動減により、7～9月期の宿泊客数は対前年同期比▲11.6%となった。

【諫早・大村ブロック】

半導体関連を中心としたビジネス客の宿泊需要が増加したことなどから、7～9月期の宿泊客数は対前年同期比+9.1%となり、R1年同期比でも+27.4%となった。

【島原半島ブロック】

7～9月期の宿泊客数は、対R1年同期比では▲17.8%となったものの、福岡や熊本など九州からの宿泊客が増加したことなどにより、対前年同期比は+21.5%となった。

【五島ブロック】

4年ぶりの開催となったマラソン大会や、五島列島が舞台の連続ドラマ放送の効果などで関東を中心に宿泊客が増加したことで、7～9月期の宿泊客数は対前年同期比+17.3%となり、対R1年同期比でも+20.4%と大幅増となった。

【壱岐ブロック】

7～9月期全体の宿泊客数は、「長崎しま旅 わくわく乗船券」の販売が好調だったことで福岡などの宿泊客の増加があったことから、対前年同期比+13.3%となった。

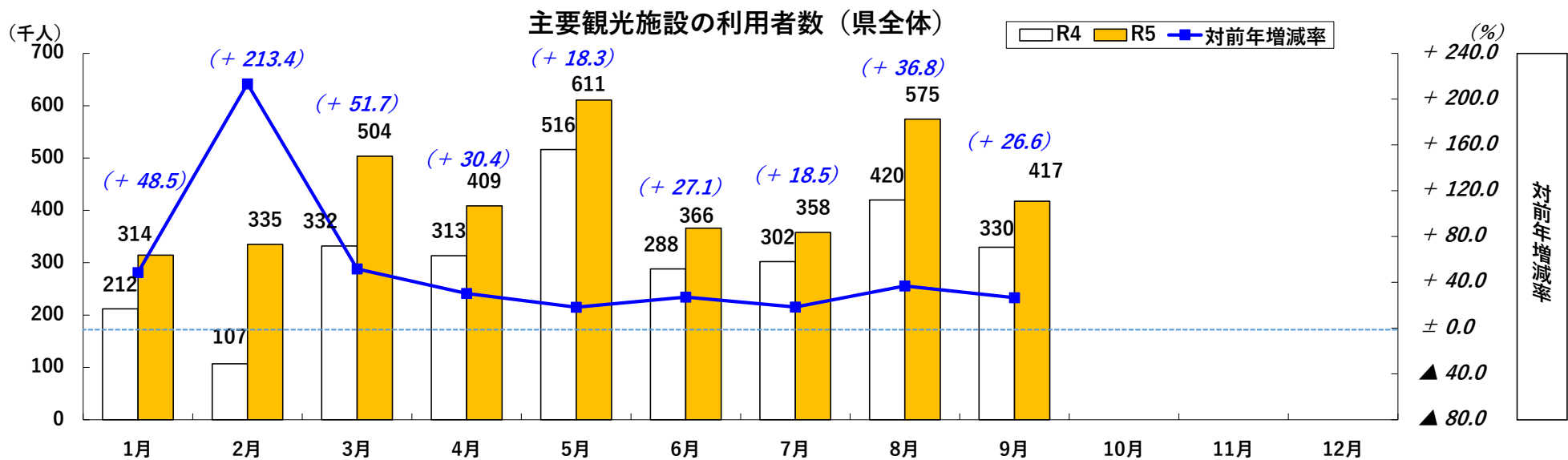
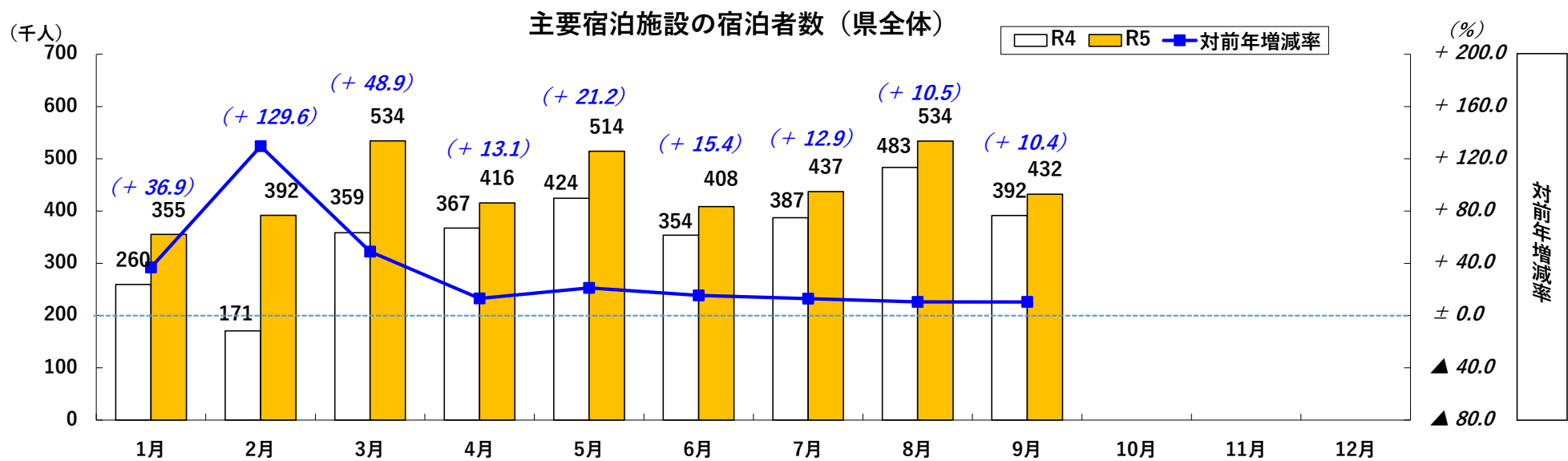
【対馬ブロック】

比田勝港と韓国釜山を結ぶ国際定期航路が毎日運航となったことなどで、韓国の宿泊客が増加し、7～9月期全体の宿泊客数は対前年同期比+83.8%となった。韓国の訪日旅行控えによる宿泊客の減少が大きかった対R1年同期比では、+47.6%となった。

【参考】外国人観光客（宿泊客）の動向

韓国や台湾などの東アジアの訪日外国人宿泊客が大幅に増加したことから、7～9月期全体の対前年同期比は+297.8%となり、対R1年同期比では▲11.0%となった。

(参考資料)



■ 地域ブロック別の宿泊動向（対前年同月増減率）※サンプル調査

（単位：％）

	1月	2月	3月	1～3月	4月	5月	6月	4～6月	7月	8月	9月	7～9月	10月	11月	12月	10～12月	累計
県 合 計	36.9	129.6	48.9	62.4	13.1	21.2	15.4	16.8	12.9	10.5	10.4	11.2					25.9
長 崎 ・ 西 彼	54.3	148.6	52.6	74.0	21.5	23.2	19.3	21.5	10.4	14.4	9.1	11.4					29.9
佐 世 保 ・ 西 海 東 彼 ・ 北 松	33.2	164.3	55.9	68.8	9.8	22.6	13.6	15.7	12.3	2.9	8.3	7.2					25.2
平 戸 ・ 松 浦	17.8	168.1	51.2	59.5	▲ 5.4	3.4	▲ 10.2	▲ 4.0	▲ 12.6	▲ 8.4	▲ 15.1	▲ 11.6					6.9
諫 早 ・ 大 村	10.1	26.3	7.5	13.7	▲ 1.9	6.6	0.8	1.9	15.3	6.8	5.4	9.1					8.0
島 原 半 島	31.9	157.8	66.9	72.8	9.6	26.9	20.9	19.4	25.8	20.5	19.0	21.5					34.0
五 島	38.4	86.7	50.4	56.6	35.3	24.5	36.4	31.2	16.2	8.0	32.1	17.3					31.1
吉 岐	12.9	157.4	21.7	44.3	▲ 15.7	22.2	18.2	8.3	13.7	5.7	27.2	13.3					17.4
対 馬	13.5	60.0	24.7	30.5	33.8	39.9	55.7	43.5	84.9	99.0	69.1	83.8					54.7

■ 国・地域別の宿泊動向（対前年同月増減率）※サンプル調査

（単位：％）

	1月	2月	3月	1～3月	4月	5月	6月	4～6月	7月	8月	9月	7～9月	10月	11月	12月	10～12月	累計
外 国 人 合 計	464.9	263.1	436.5	378.1	397.8	286.5	307.9	327.8	328.5	289.8	272.0	297.8					328.0
ア ジ ア	2,481.2	2,060.4	2,193.1	2,225.9	2,513.4	2,007.7	2,805.7	2,411.5	3,744.6	2,027.7	1,673.5	2,308.5					2,319.5
中 国	224.7	171.6	220.7	208.3	505.3	215.8	2,494.6	578.3	2,205.8	1,423.8	2,019.8	1,818.7					717.5
台 湾	10,013.8	1,362.6	12,168.0	3,647.8	11,748.3	21,168.4	34,382.4	20,421.5	54,533.3	21,143.5	80,200.0	39,658.1					11,501.2
香 港	2,978.1	2,786.3	3,362.0	3,048.9	17,992.3	38,380.0	5,436.2	10,481.5	8,765.0	7,302.2	2,168.7	5,114.3					5,316.9
韓 国	18,890.6	15,165.1	15,452.1	16,246.3	14,730.2	7,205.4	9,033.8	9,661.5	5,905.1	2,246.3	2,763.3	3,014.4					5,872.0
ヨ ー ロ ッ パ	278.4	1,918.5	2,325.5	960.4	3,673.0	1,027.1	664.8	1,328.5	1,378.8	1,489.4	1,081.8	1,326.2					1,254.6
イ ギ リ ス	656.3	389.5	978.3	696.6	3,600.0	361.3	713.9	804.6	895.8	511.9	2,811.1	910.7					811.6
フ ラ ン ス	1,733.3	2,050.0	2,111.1	1,978.9	1,106.1	1,031.4	457.1	860.2	1,409.5	825.9	105.1	477.0					751.2
ド イ ツ	3,050.0	2,600.0	皆増	8,475.0	6,477.8	1,111.1	567.9	1,564.4	677.6	2,315.8	2,145.5	1,275.9					1,595.5
ア メ リ カ	161.1	▲ 19.5	29.9	41.8	31.2	26.1	▲ 41.3	5.1	▲ 29.8	▲ 43.9	▲ 22.0	▲ 32.5					▲ 1.5
オ ー ス ト ラ リ ア	4,180.0	皆増	7,128.6	7,133.3	4,539.1	2,895.5	458.5	1,519.4	162.8	927.3	1,804.0	597.7					1,325.0

■ 地域ブロック別の宿泊動向（対R1年同月増減率）※サンプル調査

（単位：％）

	1月	2月	3月	1～3月	4月	5月	6月	4～6月	7月	8月	9月	7～9月	10月	11月	12月	10～12月	累計
県 合 計	▲ 2.1	▲ 7.2	2.0	▲ 2.1	▲ 6.6	▲ 1.4	5.6	▲ 1.1	0.3	▲ 5.9	10.1	0.5					▲ 0.9
長 崎 ・ 西 彼	11.9	▲ 3.8	10.5	6.0	3.4	3.0	8.8	4.8	3.3	▲ 1.9	12.6	4.1					4.9
佐 世 保 ・ 西 海 東 彼 ・ 北 松	▲ 6.6	▲ 7.1	▲ 2.7	▲ 5.1	▲ 12.9	▲ 1.8	8.2	▲ 3.1	▲ 2.0	▲ 12.2	6.0	▲ 4.4					▲ 4.2
平 戸 ・ 松 浦	▲ 19.4	▲ 5.9	3.0	▲ 6.4	▲ 6.3	1.1	▲ 3.7	▲ 2.9	▲ 16.8	▲ 13.9	▲ 7.0	▲ 13.2					▲ 7.7
諫 早 ・ 大 村	33.8	12.7	23.2	22.7	11.0	16.4	28.0	18.3	33.2	18.8	31.3	27.4					22.8
島 原 半 島	▲ 27.0	▲ 20.3	▲ 15.5	▲ 20.4	▲ 25.6	▲ 24.6	▲ 11.9	▲ 21.4	▲ 21.2	▲ 23.0	▲ 5.7	▲ 17.8					▲ 19.9
五 島	30.5	35.1	41.9	36.7	21.5	35.9	16.9	25.2	13.4	20.3	28.8	20.4					26.2
吉 岐	▲ 13.0	11.9	▲ 20.4	▲ 9.9	▲ 26.3	▲ 15.3	▲ 20.7	▲ 20.2	▲ 5.4	▲ 12.6	▲ 19.8	▲ 12.3					▲ 14.5
対 馬	▲ 53.2	▲ 57.8	▲ 34.1	▲ 48.4	▲ 39.1	▲ 11.7	▲ 10.6	▲ 20.4	24.8	58.3	63.4	47.6					▲ 14.1

■ 国・地域別の宿泊動向（対R1年同月増減率）※サンプル調査

（単位：％）

	1月	2月	3月	1～3月	4月	5月	6月	4～6月	7月	8月	9月	7～9月	10月	11月	12月	10～12月	累計
外 国 人 合 計	▲ 47.5	▲ 56.6	▲ 48.7	▲ 51.0	▲ 31.6	▲ 31.0	▲ 38.8	▲ 33.8	▲ 17.8	▲ 9.6	▲ 2.5	▲ 11.0					▲ 33.8
ア ジ ア	▲ 61.4	▲ 64.3	▲ 58.1	▲ 61.2	▲ 42.5	▲ 41.1	▲ 41.4	▲ 41.7	▲ 26.9	▲ 12.3	6.0	▲ 14.5					▲ 42.5
中 国	▲ 86.4	▲ 90.1	▲ 85.9	▲ 87.5	▲ 75.8	▲ 67.5	▲ 65.6	▲ 68.8	▲ 60.4	▲ 69.4	▲ 59.9	▲ 64.0					▲ 73.1
台 湾	▲ 31.2	▲ 59.1	▲ 51.1	▲ 49.3	▲ 46.1	▲ 34.4	▲ 36.8	▲ 38.7	▲ 23.9	▲ 33.7	▲ 23.8	▲ 26.8					▲ 37.5
香 港	▲ 41.9	▲ 58.1	▲ 56.6	▲ 54.4	▲ 31.6	▲ 34.0	▲ 37.5	▲ 34.6	▲ 26.8	▲ 3.4	▲ 44.6	▲ 24.6					▲ 36.3
韓 国	▲ 67.1	▲ 66.3	▲ 61.3	▲ 64.8	▲ 45.0	▲ 45.5	▲ 36.2	▲ 42.8	▲ 1.5	135.4	381.5	83.9					▲ 38.7
ヨ ー ロ ッ パ	▲ 38.9	12.0	▲ 45.5	▲ 35.4	▲ 29.8	▲ 19.5	▲ 5.4	▲ 22.0	12.9	11.4	▲ 33.2	▲ 4.6					▲ 18.2
イ ギ リ ス	▲ 31.2	▲ 51.4	▲ 61.0	▲ 53.5	23.8	▲ 12.2	22.4	10.2	21.2	2.5	▲ 68.4	▲ 42.9					▲ 30.7
フ ラ ン ス	209.1	4.3	▲ 21.8	6.6	▲ 6.3	38.4	64.9	22.0	40.1	▲ 37.8	▲ 9.1	▲ 8.2					6.3
ド イ ツ	145.0	55.2	▲ 71.9	▲ 56.3	▲ 42.2	▲ 33.9	15.2	▲ 35.8	▲ 6.8	47.5	▲ 8.3	10.4					▲ 28.1
ア メ リ カ	103.8	42.2	24.5	56.1	36.8	29.8	▲ 25.3	16.3	53.6	▲ 22.8	0.1	3.8					23.5
オ ー ス ト ラ リ ア	▲ 22.7	▲ 20.5	35.1	5.3	▲ 4.6	▲ 29.0	70.7	▲ 2.2	▲ 47.5	▲ 4.8	▲ 39.9	▲ 36.7					▲ 13.0

■ 主要観光施設の動向（令和5年利用者数、対前年同月増減率）

（単位：人、％）

		1月	2月	3月	1～3月	4月	5月	6月	4～6月	7月	8月	9月	7～9月	10月	11月	12月	10～12月	累計
2	8 施設合計	314,404	335,086	503,544	1,153,034	408,755	610,816	366,049	1,385,620	357,997	574,534	417,372	1,349,903					3,888,557
	対R4	48.5	213.4	51.7	77.2	30.4	18.3	27.1	24.0	18.5	36.8	26.6	28.4					37.9
	グ ラ バ ー 園	39,230	50,131	75,040	164,401	56,205	89,164	52,528	197,897	40,201	55,042	53,349	148,592					510,890
	対R4	86.7	932.1	80.6	143.9	51.1	33.9	34.5	38.6	19.6	19.4	19.6	19.5					52.7
	出 島	25,528	32,116	48,046	105,690	36,066	56,220	34,680	126,966	25,548	34,635	31,925	92,108					324,764
	対R4	129.5	1,066.6	79.7	160.3	60.3	34.8	41.2	43.0	21.6	14.2	5.6	12.9					54.0
	長崎原爆資料館	28,572	34,054	49,025	111,651	48,915	103,749	62,641	215,305	39,539	57,791	56,972	154,302					481,258
	対R4	99.2	1,208.8	92.8	163.5	66.5	61.3	25.2	49.8	34.3	39.2	20.7	30.6					58.2
	長崎ロープウェイ	12,202	14,571	22,291	49,064	16,481	18,382	2,024	36,887	8,038	17,023	14,972	40,033					125,984
	対R4	132.9	1,014.8	106.6	183.0	125.9	46.2	95.7	76.5	29.5	39.8	47.0	40.1					88.6
	長崎稲佐山スロープカー	12,907	12,796	17,428	43,131	13,912	15,999	13,732	43,643	12,019	17,490	12,905	42,414					129,188
	対R4	32.0	543.7	40.3	78.3	29.0	▲7.3	72.4	21.2	36.3	42.1	7.6	28.1					38.4
	端島（軍艦島）	6,250	14,155	23,827	44,232	11,177	19,791	11,294	42,262	2,567	18,871	18,621	40,059					126,553
	対R4	20.5	4,451.4	95.8	150.3	▲11.0	11.8	69.7	14.5	▲16.0	204.0	364.9	201.9					86.5
	長崎県美術館	32,025	15,378	21,434	68,837	14,146	22,910	13,618	50,674	23,677	55,370	23,207	102,254					221,765
	対R4	232.0	39.1	26.4	82.8	118.7	31.1	17.9	42.8	38.0	200.6	40.9	96.4					77.1
	長崎歴史文化博物館	12,325	11,188	11,865	35,378	14,447	20,893	18,240	53,580	16,216	18,871	18,998	54,085					143,043
	対R4	11.7	46.0	9.1	19.6	50.5	38.3	22.4	35.3	14.2	5.6	17.0	11.9					21.7
	長崎ペンギン水族館	18,049	16,311	18,977	53,337	16,240	26,687	16,321	59,248	23,816	37,736	19,388	80,940					193,525
	対R4	62.6	531.5	29.7	88.4	8.2	22.4	8.4	14.2	20.5	29.7	29.2	26.7					34.3
	あぐりの丘	22,883	24,853	43,100	90,836	37,354	33,485	22,248	93,087	24,965	26,864	24,713	76,542					260,465
	対R4	55.0	60.1	81.3	68.1	34.1	▲1.0	36.4	19.4	31.3	50.5	43.0	41.4					39.9
	遠藤周作文学館	826	770	1,301	2,897	1,606	2,110	971	4,687	1,020	1,303	1,352	3,675					11,259
	対R4	36.3	719.1	48.3	83.7	100.2	49.4	2.5	48.3	35.5	24.1	100.3	48.3					56.0
	長崎市恐竜博物館	11,179	5,547	8,099	24,825	7,776	12,261	6,682	26,719	15,394	41,925	20,785	78,104					129,648
	対R4	▲38.9	70.7	▲48.8	▲33.6	▲49.8	▲40.3	▲39.7	▲43.3	▲0.8	79.5	97.5	58.1					▲3.2
	九十九島パール リゾート	28,267	26,650	49,180	104,097	37,109	58,639	34,917	130,665	52,006	86,601	43,432	182,039					416,801
	対R4	28.8	140.7	39.3	52.3	12.8	11.1	15.9	12.8	13.5	16.0	17.0	15.5					21.9
	九十九島動植物園	9,231	8,597	14,409	32,237	14,782	18,204	6,046	39,032	5,673	9,643	6,961	22,277					93,546
	対R4	▲1.8	33.4	▲9.9	1.3	▲9.2	▲36.1	▲8.8	▲24.1	▲21.6	▲24.0	▲34.1	▲26.9					▲17.7
	弓張岳	6,113	5,232	7,601	18,946	6,811	9,582	5,669	22,062	5,169	8,885	6,276	20,330					61,338
	対R4	1.6	15.0	12.6	9.4	▲5.3	3.6	19.0	4.0	▲15.8	16.1	18.8	6.6					6.5
	展海峰	9,025	9,381	20,698	39,104	17,482	15,479	10,859	43,820	10,764	10,760	10,194	31,718					114,642
	対R4	16.0	51.4	25.4	28.3	▲14.9	▲16.3	64.6	▲4.0	49.0	19.5	15.4	26.6					13.3
	島原城	9,208	16,933	21,993	48,134	16,760	19,901	13,520	50,181	11,047	18,686	13,257	42,990					141,305
	対R4	▲8.3	82.9	72.3	50.1	67.6	14.5	70.8	42.2	10.1	59.0	38.3	37.0					43.1
	雲仙岳災害記念館	6,437	6,190	8,384	21,011	6,658	14,678	10,863	32,199	9,836	14,785	7,955	32,576					85,786
	対R4	66.2	426.4	60.6	104.6	55.4	79.5	61.8	67.9	38.5	34.5	9.7	28.5					56.6
	雲仙仁田道（台数）	2,716	2,794	4,046	9,556	5,020	12,154	3,749	20,923	3,488	6,163	4,490	14,141					44,620
	対R4	▲12.2	103.1	46.1	32.0	2.3	▲13.3	30.8	▲4.0	8.0	29.9	17.4	19.8					9.3
	ほっとふっと105	8,497	8,030	9,203	25,730	10,234	9,626	7,513	27,373	5,881	8,961	8,123	22,965					76,068
	対R4	26.4	59.7	79.0	52.3	49.2	▲13.9	42.5	17.4	21.2	42.3	52.8	39.5					34.2
	鍋島邸	181	1,959	1,006	3,146	234	258	142	634	162	145	137	444					4,224
	対R4	191.9	▲21.3	73.1	0.4	23.8	▲3.4	0.0	6.0	100.0	17.9	21.2	40.1					4.4
	平戸城	3,568	4,548	6,794	14,910	4,006	6,502	3,735	14,243	3,747	5,704	3,397	12,848					42,001
	対R4	15.3	229.1	60.7	71.3	▲11.1	▲6.8	▲10.5	▲9.0	▲17.9	5.0	▲8.7	▲6.3					10.3
	松浦史料博物館	1,028	2,211	2,879	6,118	1,194	2,266	898	4,358	1,687	1,313	990	3,990					14,466
	対R4	49.4	432.8	119.8	153.5	6.1	8.2	▲39.7	▲7.4	9.9	▲2.2	▲37.9	▲10.8					24.8
	平戸オランダ商館	1,261	1,906	2,675	5,842	1,397	3,095	1,101	5,593	1,592	1,829	1,539	4,960					16,395
	対R4	37.1	196.4	4.5	41.7	▲9.0	2.5	▲38.3	▲11.8	▲22.9	▲7.2	▲17.1	▲15.8					0.2
	堂崎天主堂	1,162	2,139	3,897	7,198	3,382	5,408	2,450	11,240	2,907	3,676	3,337	9,920					28,358
	対R4	117.2	皆増	122.3	214.6	89.9	50.3	43.4	58.6	3.6	▲5.0	41.0	9.7					54.0
	遣唐使ふるさと館	1,747	2,623	3,628	7,998	3,415	4,601	3,079	11,095	3,145	4,250	3,649	11,044					30,137
	対R4	39.6	200.1	53.5	78.2	51.0	20.9	9.2	24.8	▲3.3	15.6	41.2	16.1					31.7
	鯨鯨館ミュージアム	105	177	302	584	258	427	485	1,170	426	518	283	1,227					2,981
	対R4	10.5	216.1	18.0	43.5	32.3	18.9	110.9	49.2	30.7	▲41.4	▲24.5	▲22.6					7.4
	一支国博物館	3,882	3,846	6,416	14,144	5,688	8,345	6,044	20,077	7,467	9,694	6,165	23,326					57,547
	対R4	▲5.1	96.1	0.7	13.8	45.4	37.6	7.0	28.5	2.0	14.6	27.3	13.1					18.2
【参考】																		
対馬博物館		1,689	2,685	2,971	7,345	3,374	4,741	3,721	11,836	3,934	4,007	3,680	11,621					30,802
	対R4	-	-	-	-	451.3	▲20.0	14.7	21.0	18.3	5.0	43.0	19.6					-