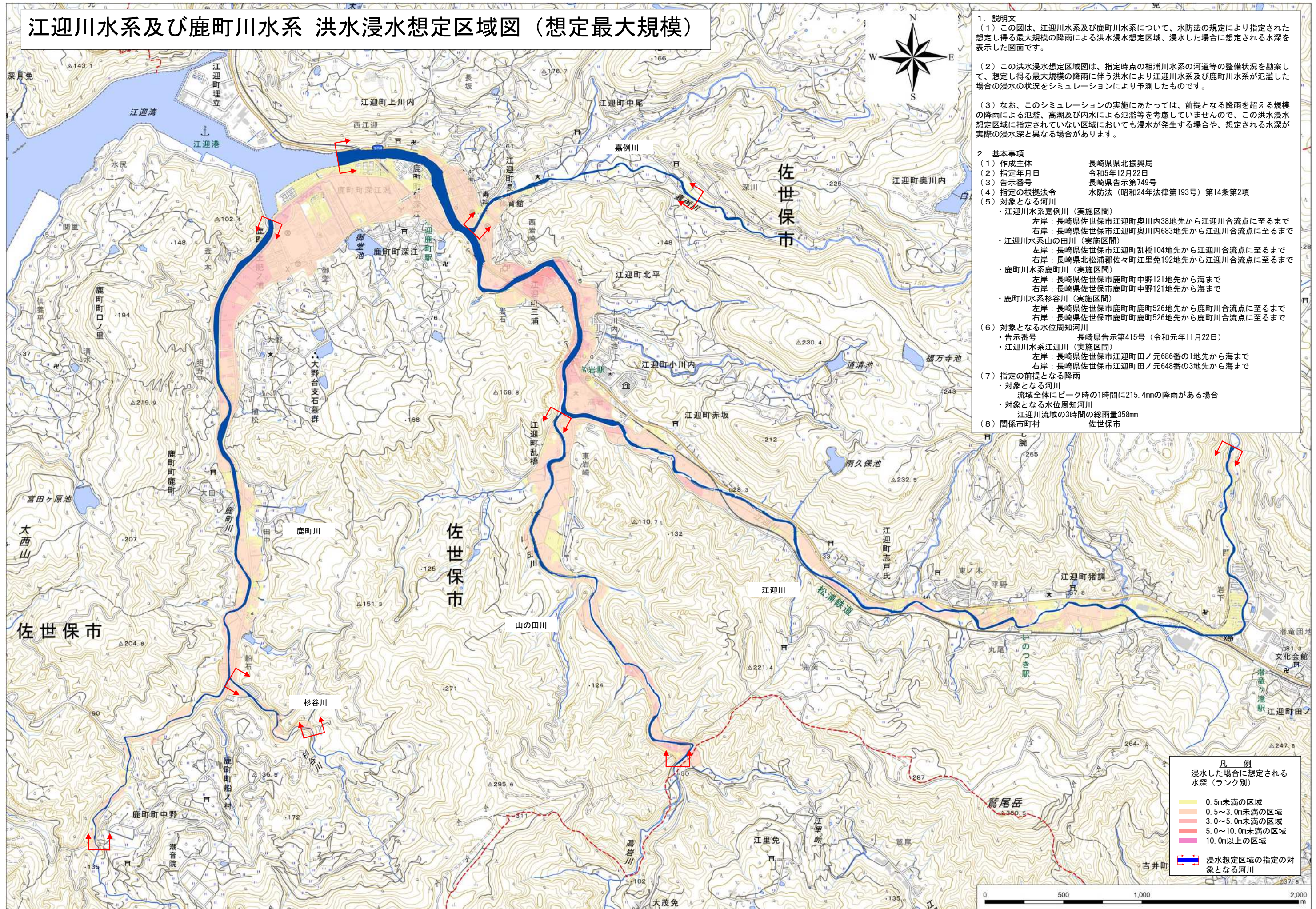


# 江迎川水系及び鹿町川水系 洪水浸水想定区域図（想定最大規模）



1. 説明文
  - (1) この図は、江迎川水系及び鹿町川水系について、水防法の規定により指定された想定し得る最大規模の降雨による洪水浸水想定区域、浸水した場合に想定される水深を表示した図面です。
  - (2) この洪水浸水想定区域は、指定時点の相浦川水系の河道等の整備状況を勘案して、想定し得る最大規模の降雨に伴う洪水により江迎川水系及び鹿町川水系が氾濫した場合の浸水の状況をシミュレーションにより予測したものです。
  - (3) なお、このシミュレーションの実施にあたっては、前提となる降雨を超える規模の降雨による氾濫、高潮及び内水による氾濫等を考慮していませんので、この洪水浸水想定区域に指定されていない区域においても浸水が発生する場合や、想定される水深が実際の浸水深と異なる場合があります。
2. 基本事項
 

(1) 作成主体	長崎県北振興局
(2) 指定年月日	令和5年12月22日
(3) 告示番号	長崎県告示第749号
(4) 指定の根拠法令	水防法（昭和24年法律第193号）第14条第2項
(5) 対象となる河川	<ul style="list-style-type: none"> <li>・江迎川水系嘉例川（実施区間）                             <ul style="list-style-type: none"> <li>左岸：長崎県佐世保市江迎町奥川内38地先から江迎川合流点に至るまで</li> <li>右岸：長崎県佐世保市江迎町奥川内683地先から江迎川合流点に至るまで</li> </ul> </li> <li>・江迎川水系山の田川（実施区間）                             <ul style="list-style-type: none"> <li>左岸：長崎県佐世保市江迎町乱橋104地先から江迎川合流点に至るまで</li> <li>右岸：長崎県北松浦郡佐々町江里免192地先から江迎川合流点に至るまで</li> </ul> </li> <li>・鹿町川水系鹿町川（実施区間）                             <ul style="list-style-type: none"> <li>左岸：長崎県佐世保市鹿町中野121地先から海まで</li> <li>右岸：長崎県佐世保市鹿町中野121地先から海まで</li> </ul> </li> <li>・鹿町川水系杉谷川（実施区間）                             <ul style="list-style-type: none"> <li>左岸：長崎県佐世保市鹿町鹿町526地先から鹿町川合流点に至るまで</li> <li>右岸：長崎県佐世保市鹿町鹿町526地先から鹿町川合流点に至るまで</li> </ul> </li> </ul>
- (6) 対象となる水位周知河川
 

・告示番号	長崎県告示第415号（令和元年11月22日）
・江迎川水系江迎川（実施区間） <ul style="list-style-type: none"> <li>左岸：長崎県佐世保市江迎町田ノ元686番の1地先から海まで</li> <li>右岸：長崎県佐世保市江迎町田ノ元648番の3地先から海まで</li> </ul>	
- (7) 指定の前提となる降雨
  - ・対象となる河川
    - 流域全体にピーク時の1時間に215.4mmの降雨がある場合
  - ・対象となる水位周知河川
    - 江迎川流域の3時間の総雨量358mm
- (8) 関係市町村
 

佐世保市
------

凡例  
浸水した場合に想定される水深（ランク別）

0.5m未満の区域
0.5～3.0m未満の区域
3.0～5.0m未満の区域
5.0～10.0m未満の区域
10.0m以上の区域
浸水想定区域の指定の対象となる河川