

主要地方道福江富江線交通安全施設等整備工事(本山工区)

事業概要

主要地方道福江富江線は、福江地区と富江地区を結ぶ幹線道路で、緊急輸送道路にも指定されている道路であり、本山小学校の通学路にも指定されている重要な路線です。さらに本工区は本山小学校のそばを通る区間ですが、幅員が狭小で歩道もないため、歩行者の安全な通行に支障を来している状況でした。

そのため、歩道新設と併せて道路の拡幅と線形の改良を行うことで、快適で安全な通行を確保することを目的としています。

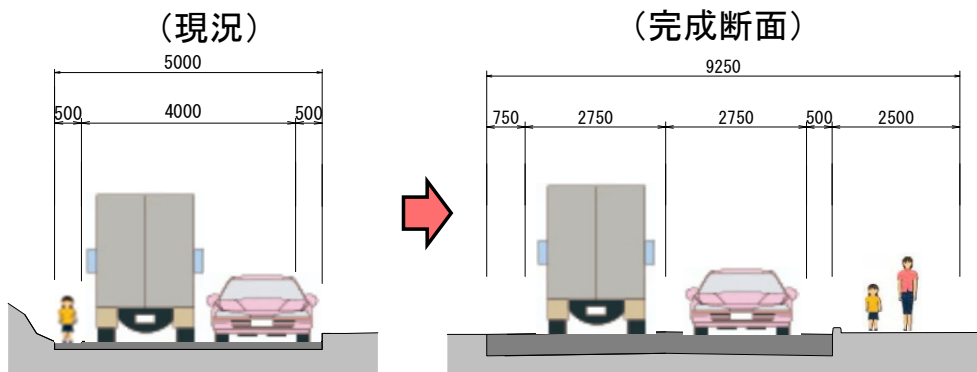
全体計画

事業延長:L=710m

車道幅員:W=5.5m、歩道幅員:W=2.5m

事業開始年度:平成30年度着手

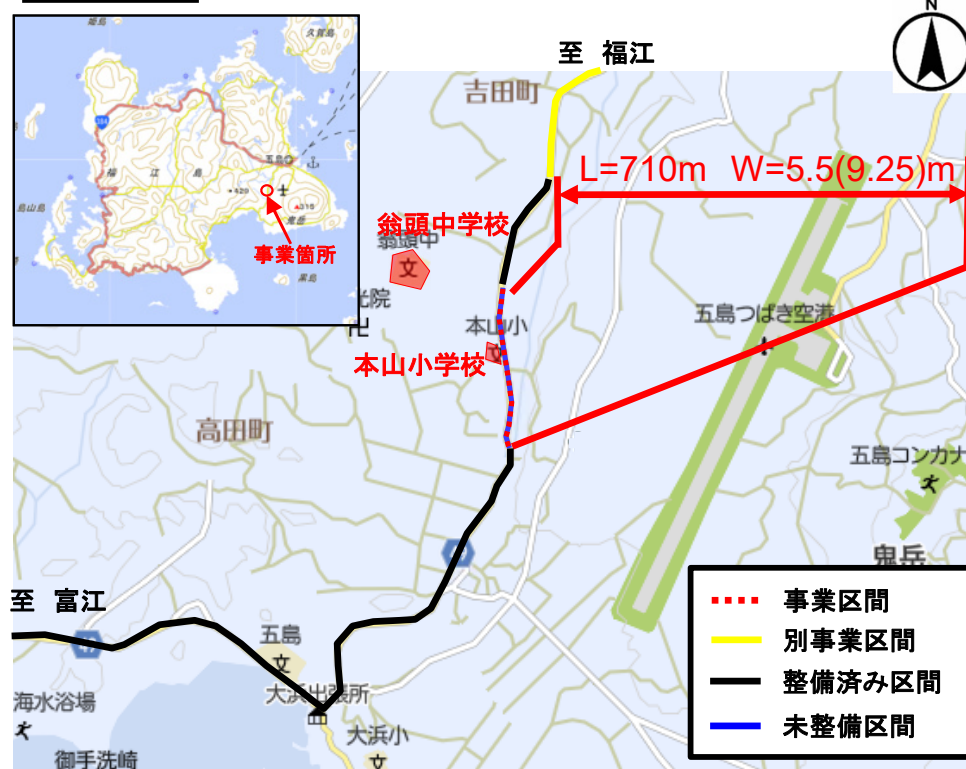
整備効果(標準断面図)



車線が2車線確保できておらず、歩道も未設置のため、車両も歩行者も危険

整備により2車線+歩道を確保することで、車両と歩行者の安全が確保できる

概要図



現況写真



一部整備中区間

未整備区間