

図-35 浸水予測図 彼杵港 (東彼杵町)

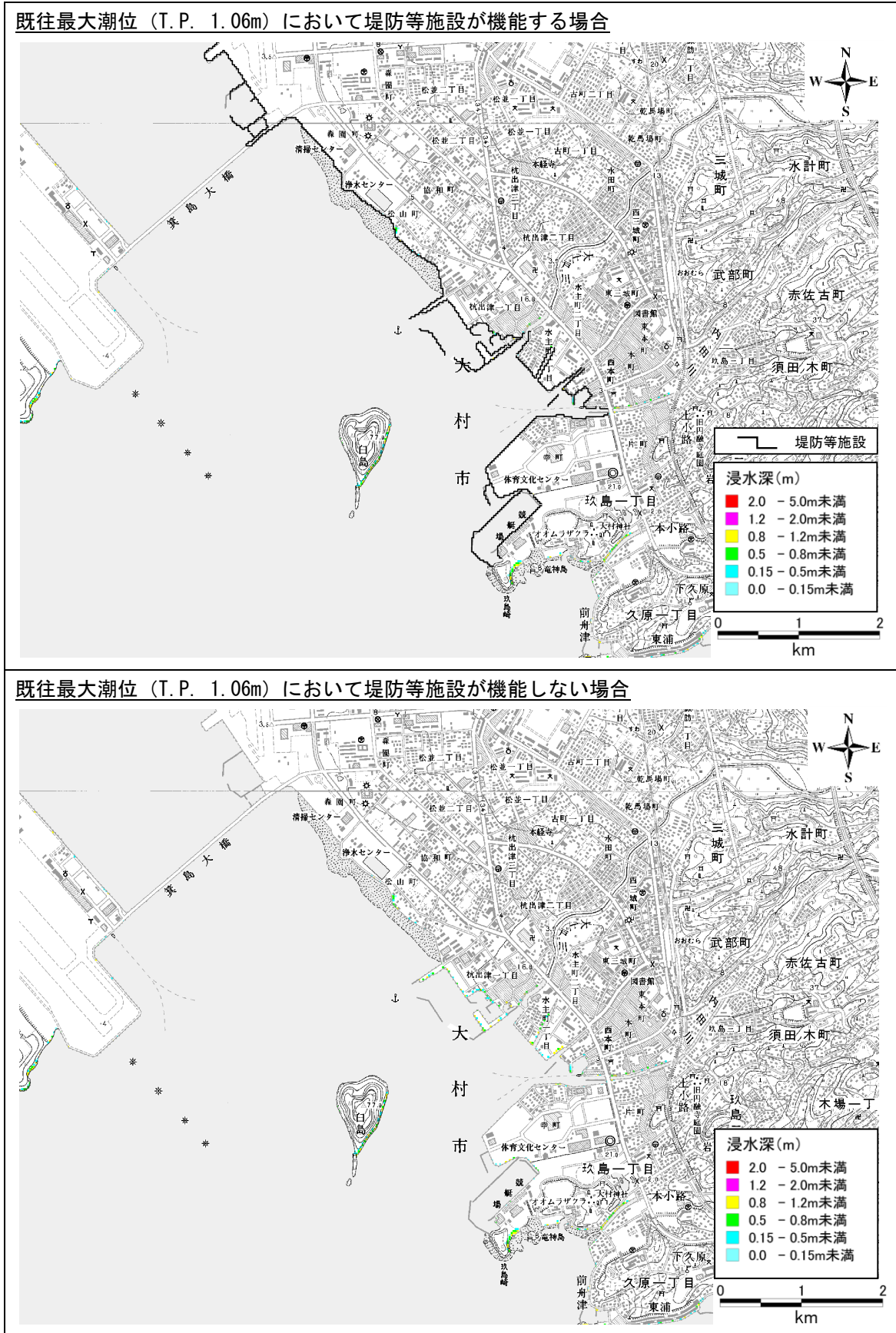


図-36 浸水予測図 大村港 (大村市)

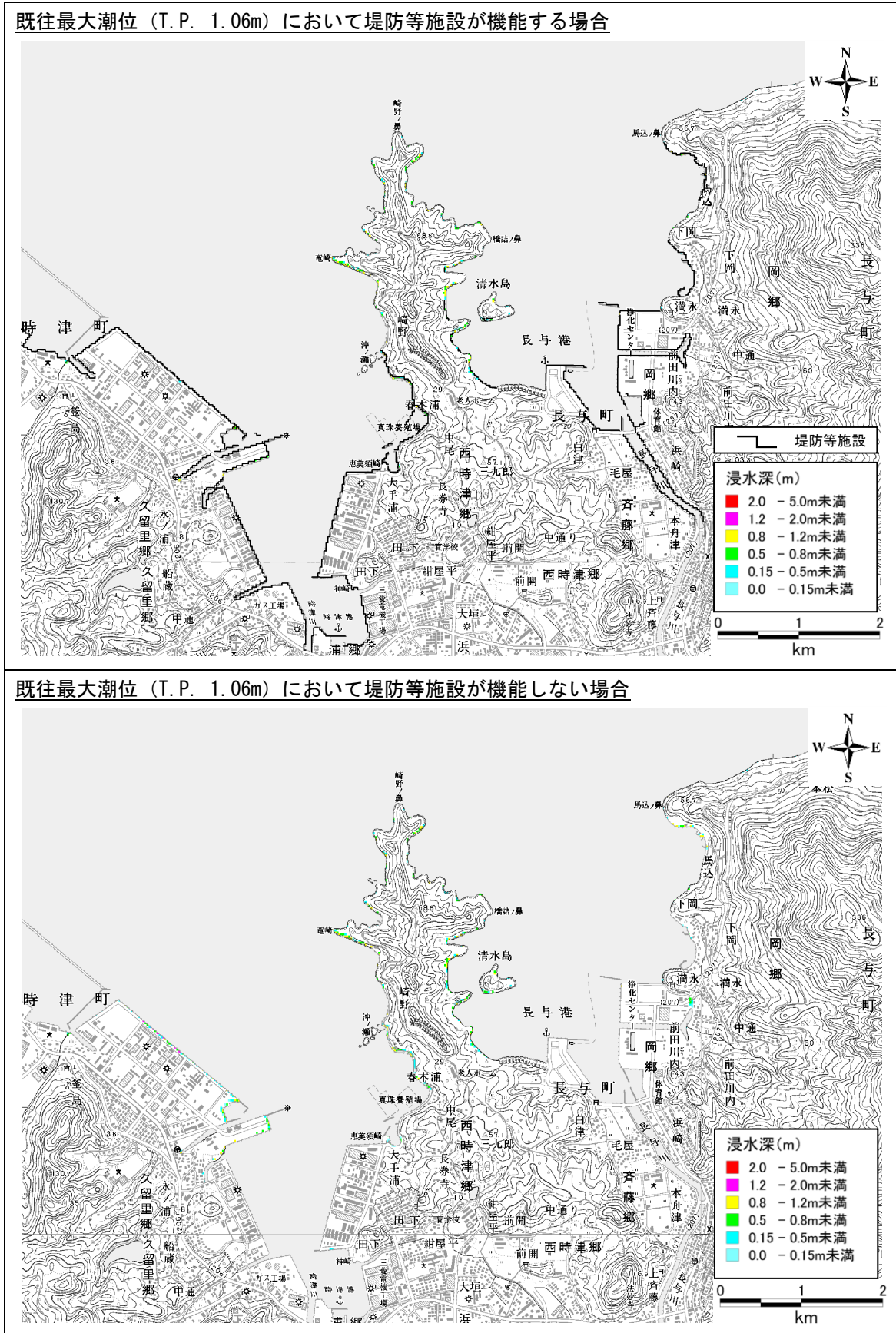


図-37 浸水予測図 長与港 (長与町)

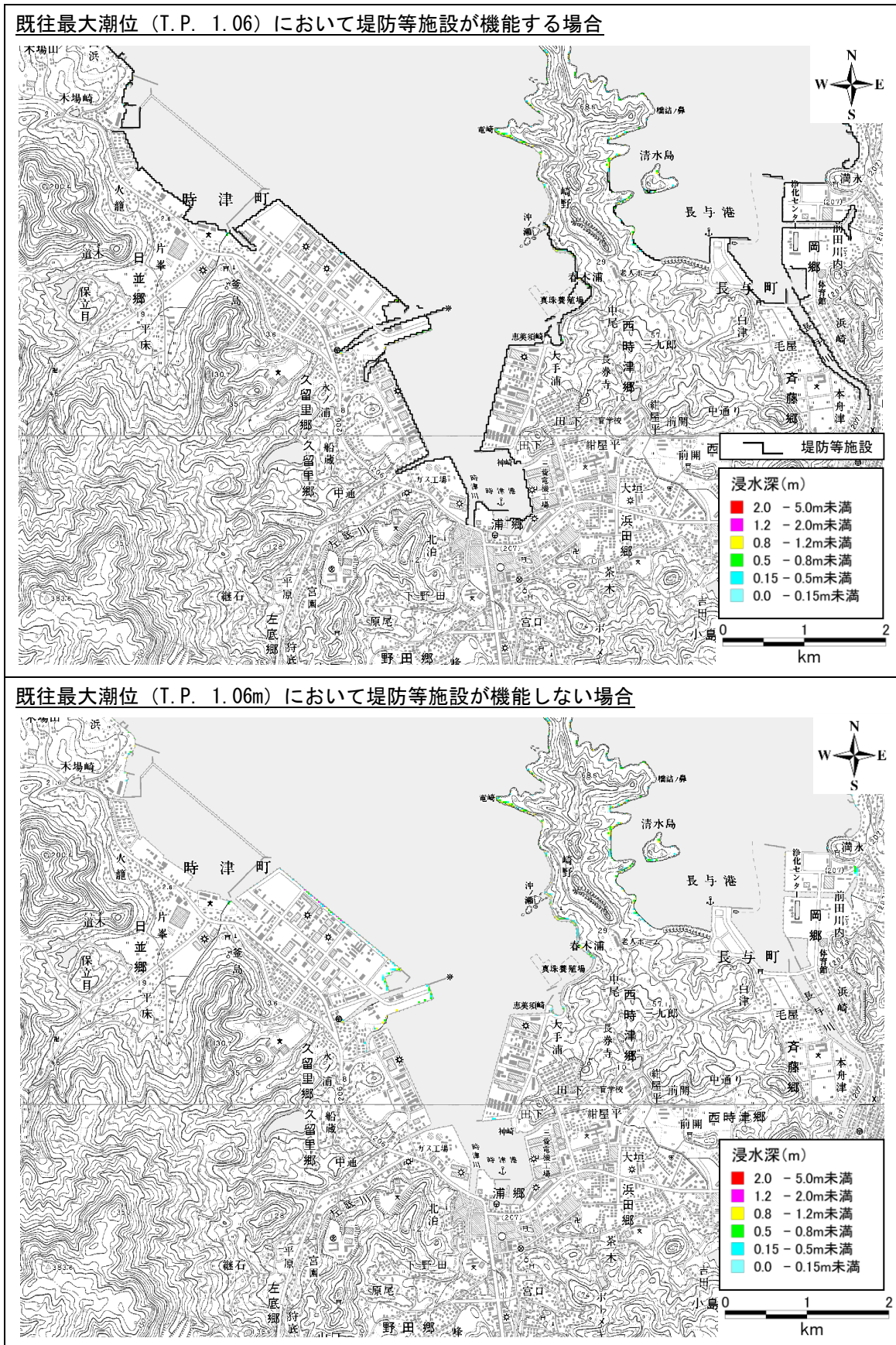


図-38 浸水予測図 時津港 (時津町)

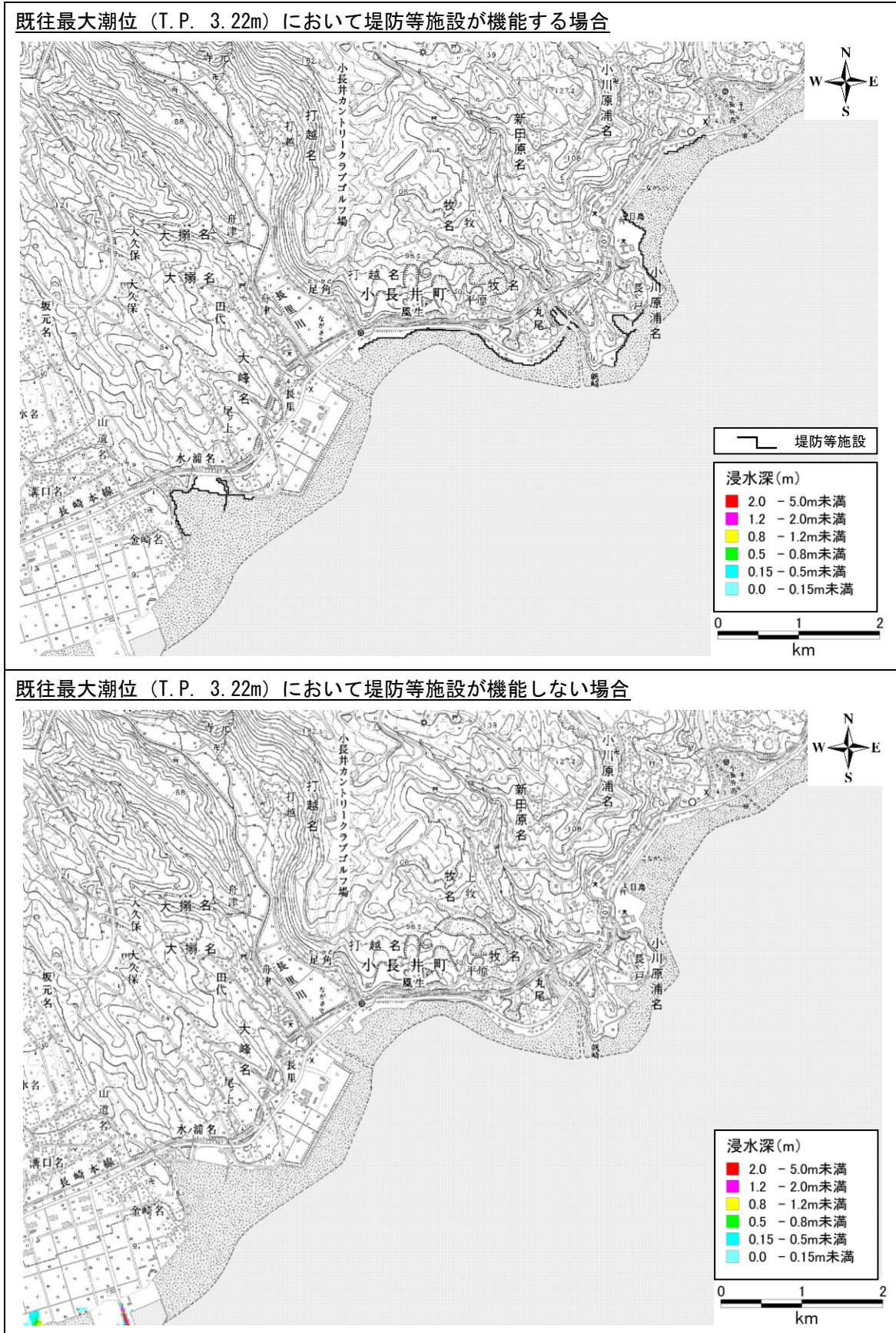


図-39 浸水予測図 小長井港 (諫早市)

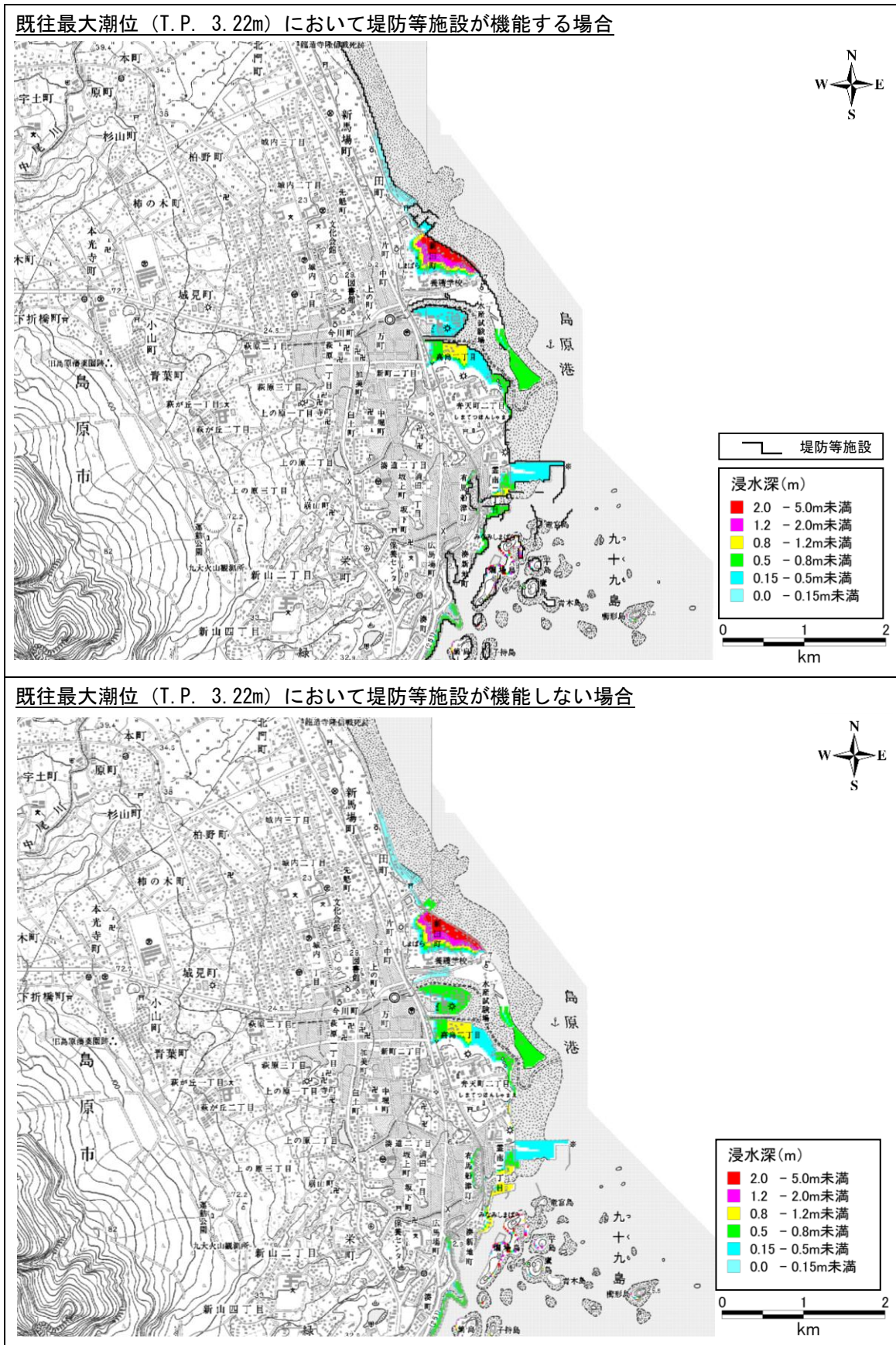


図-40 浸水予測図 島原港 (島原市)

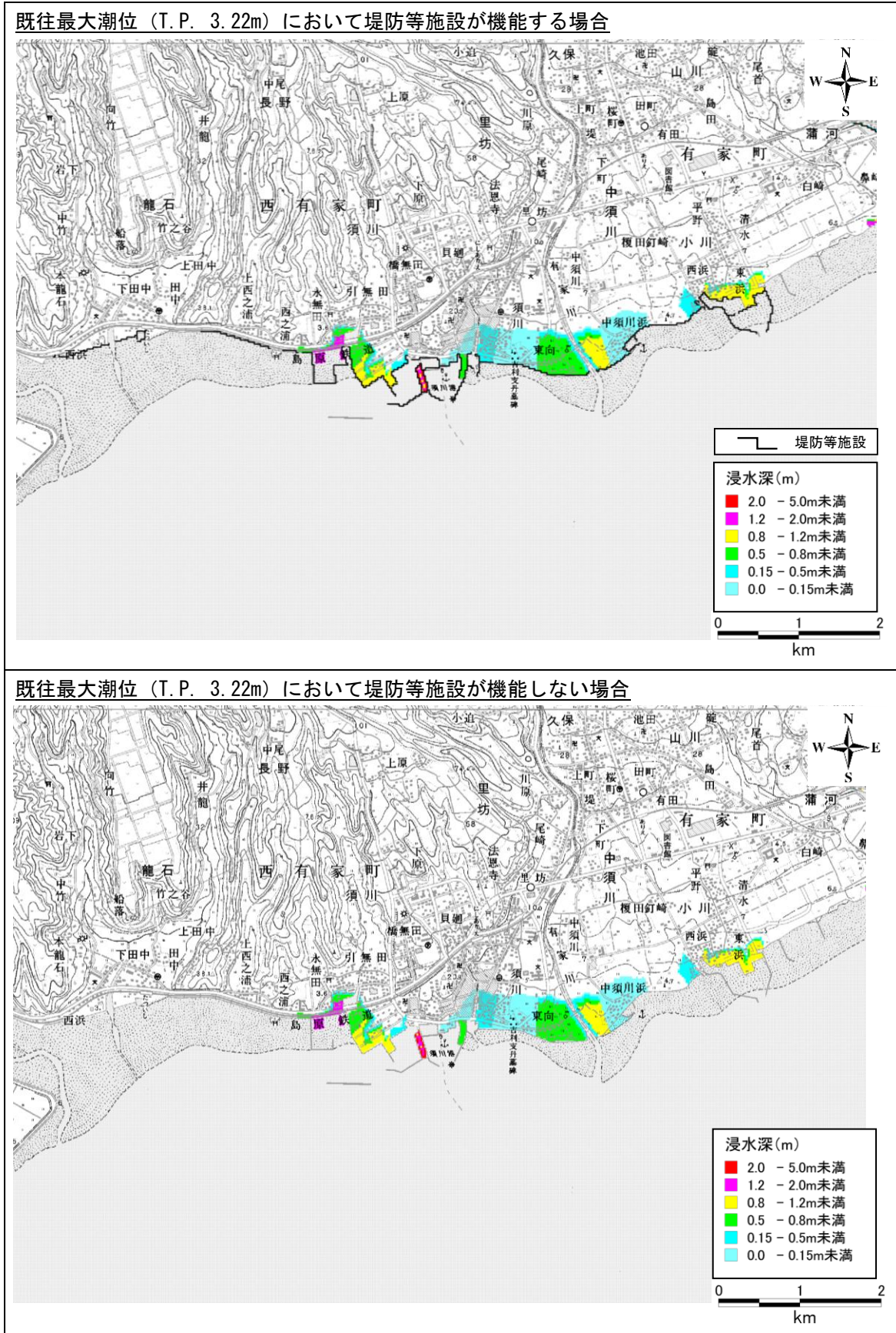
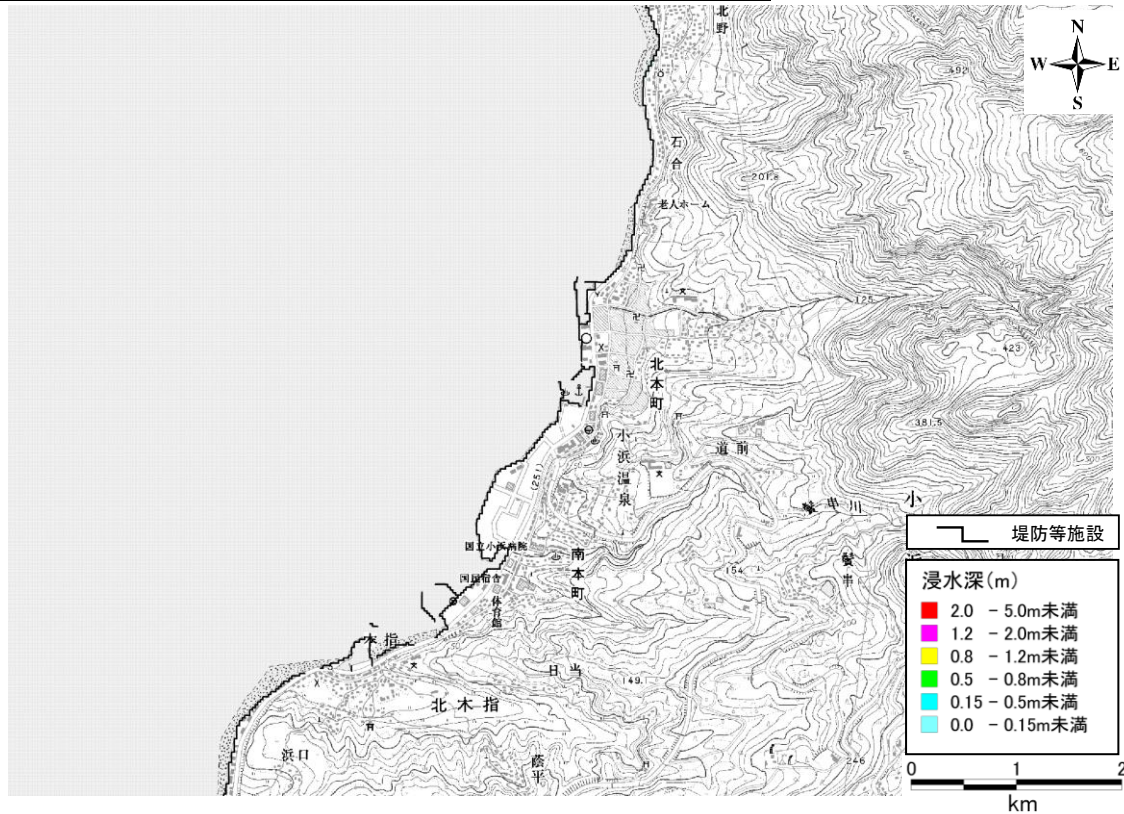


図-41 浸水予測図 須川港 (南島原市)

既往最大潮位 (T.P. 2.01m) において堤防等施設が機能する場合



既往最大潮位 (T.P. 2.01m) において堤防等施設が機能しない場合

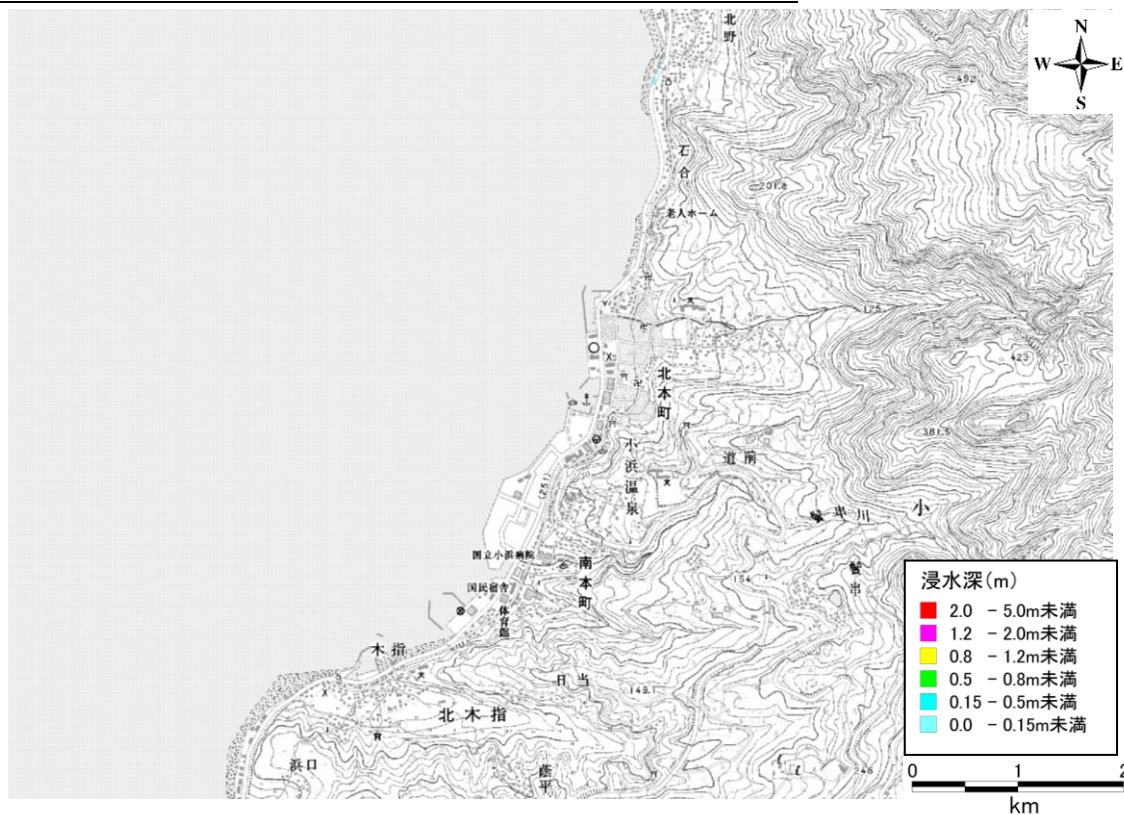


図-42 浸水予測図 小浜港 (雲仙市)



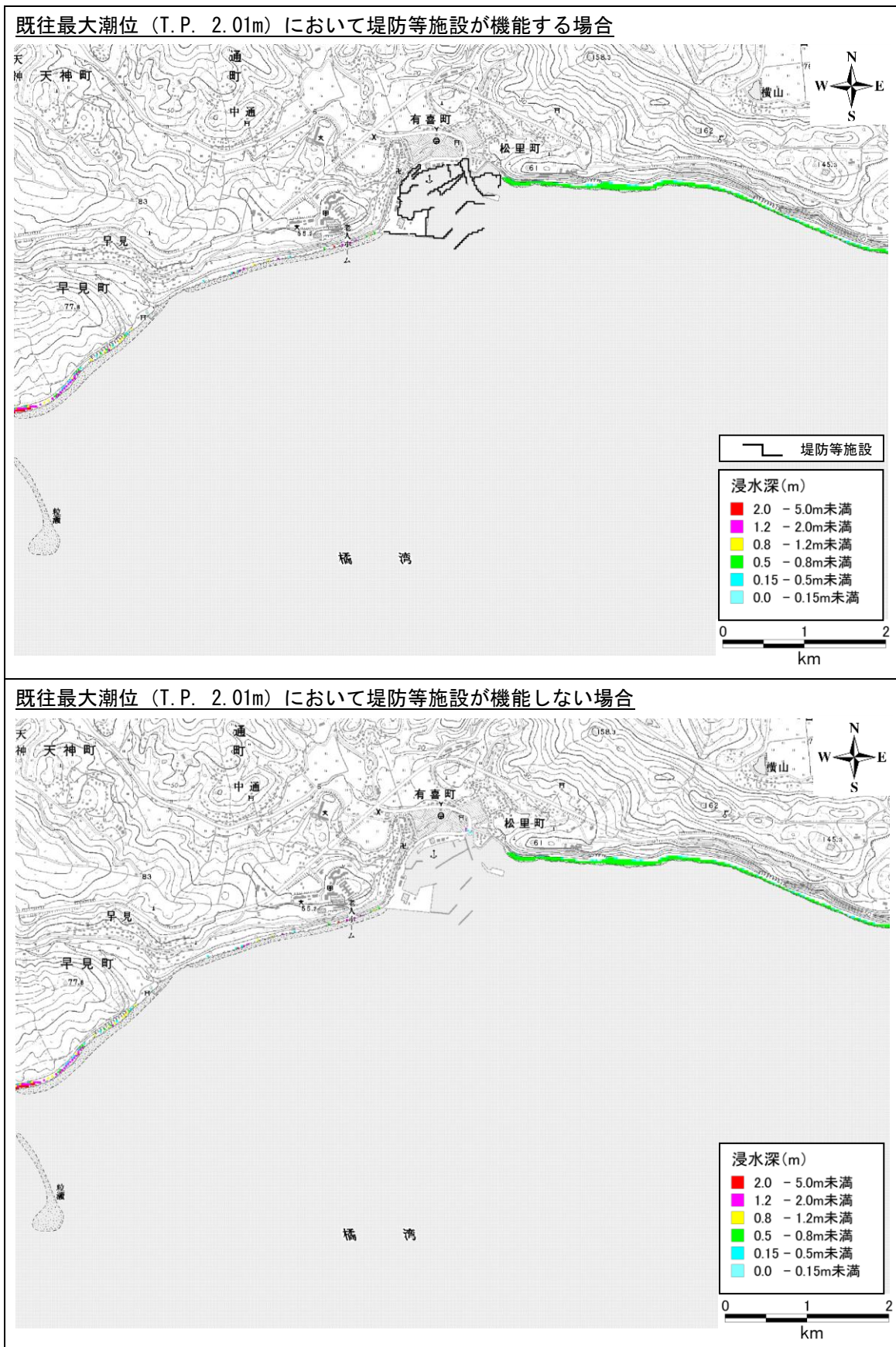
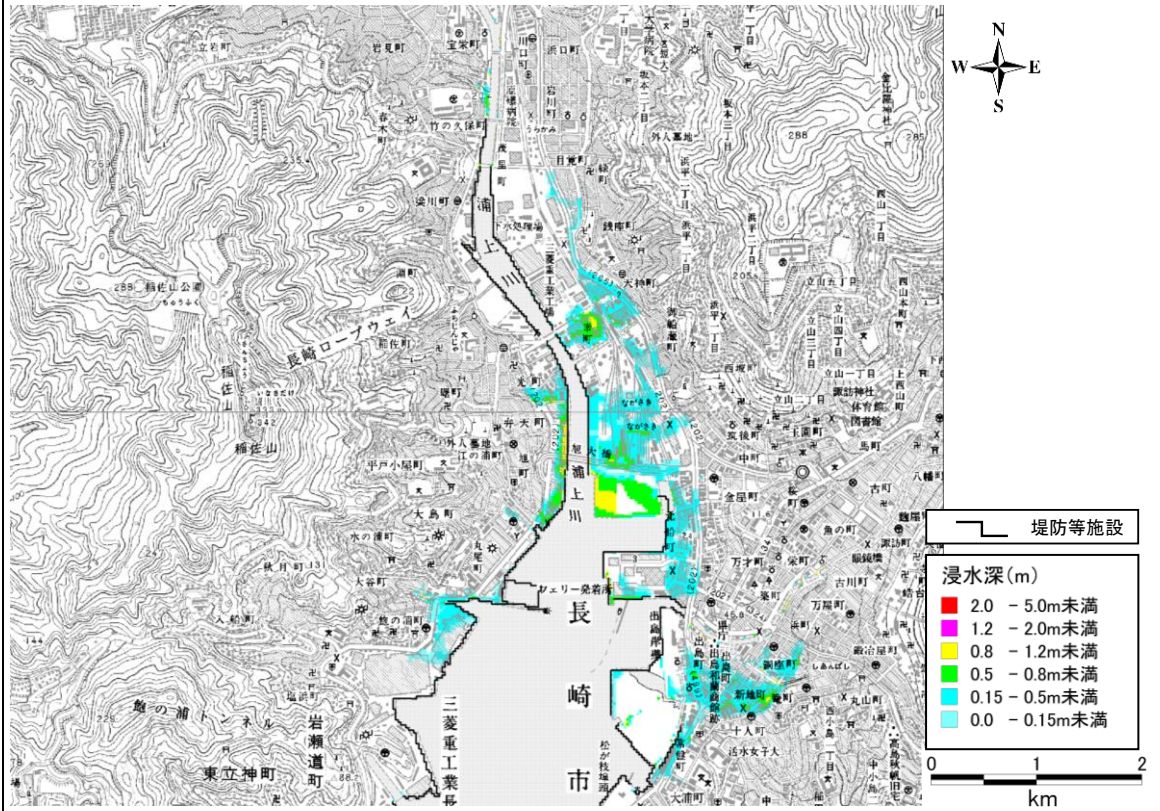


図-43 浸水予測図 有喜漁港 (諫早市)

既往最大潮位 (T.P. 2.09m) において堤防等施設が機能する場合



既往最大潮位 (T.P. 2.09m) において堤防等施設が機能しない場合

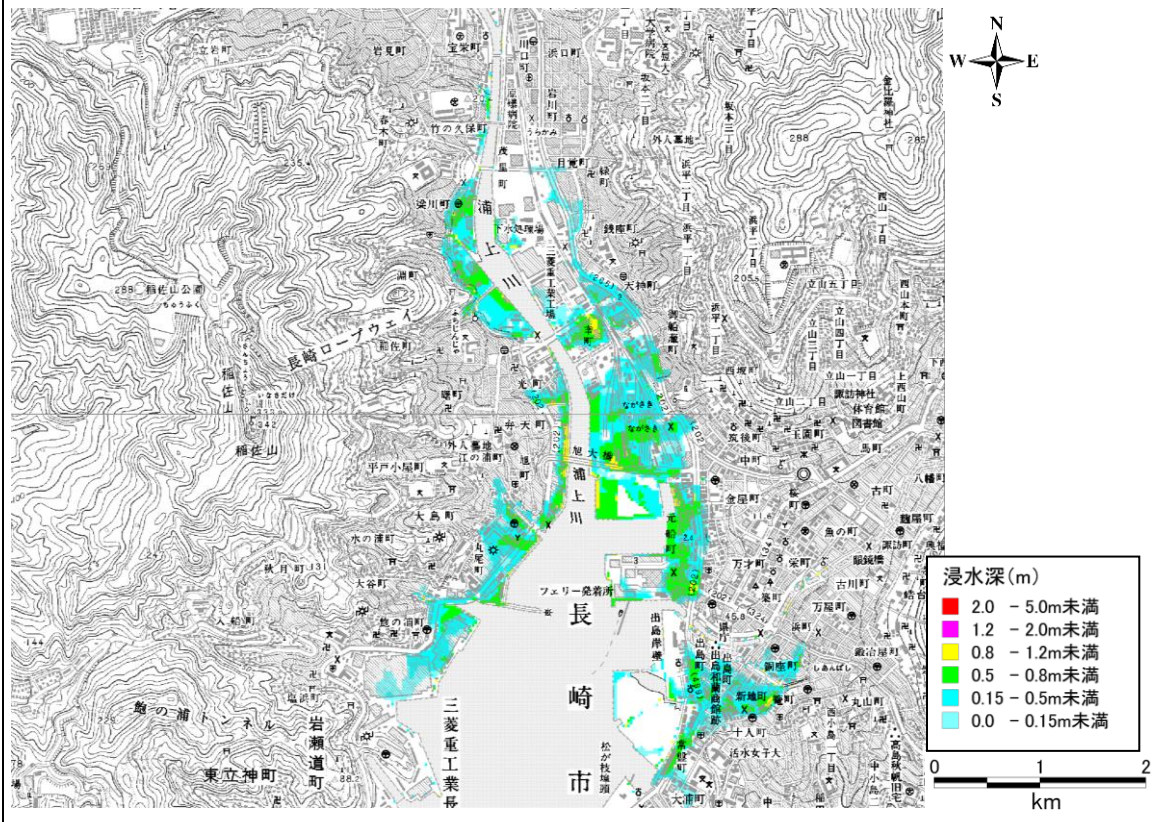


図-44 浸水予測図 長崎港 (現況地盤高 長崎市)

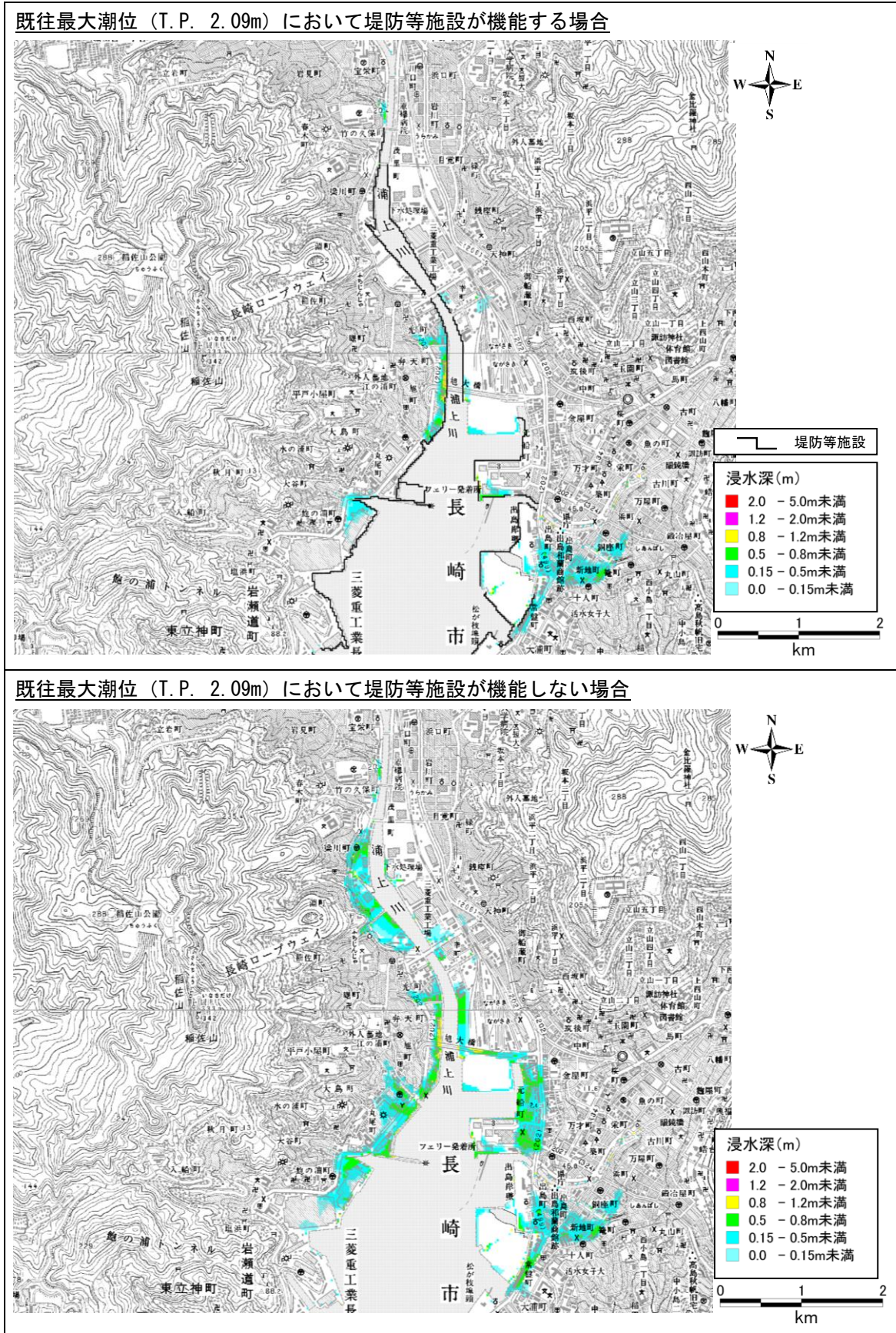
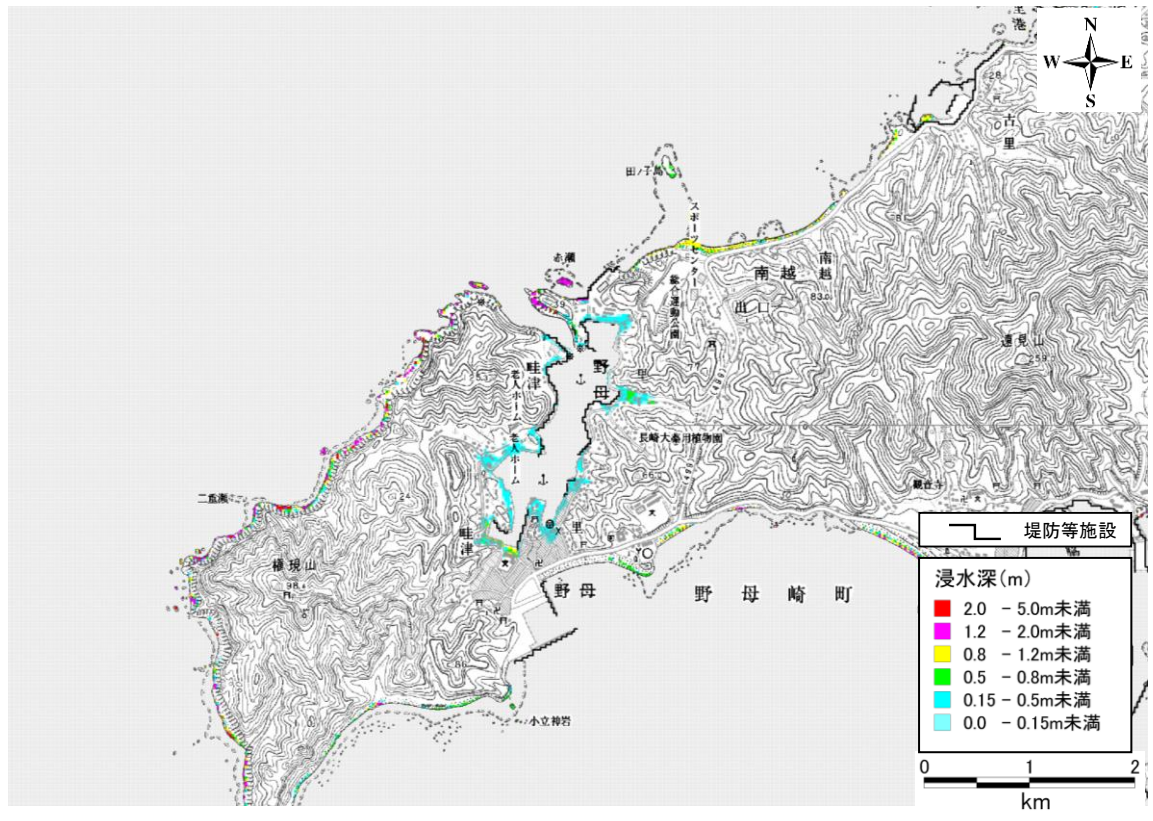


図-45 浸水予測図 長崎港（魚市場跡地・長崎駅周辺 計画地盤高）

既往最大潮位 (T.P. 2.09m) において堤防等施設が機能する場合



既往最大潮位 (T.P. 2.09m) において堤防等施設が機能しない場合

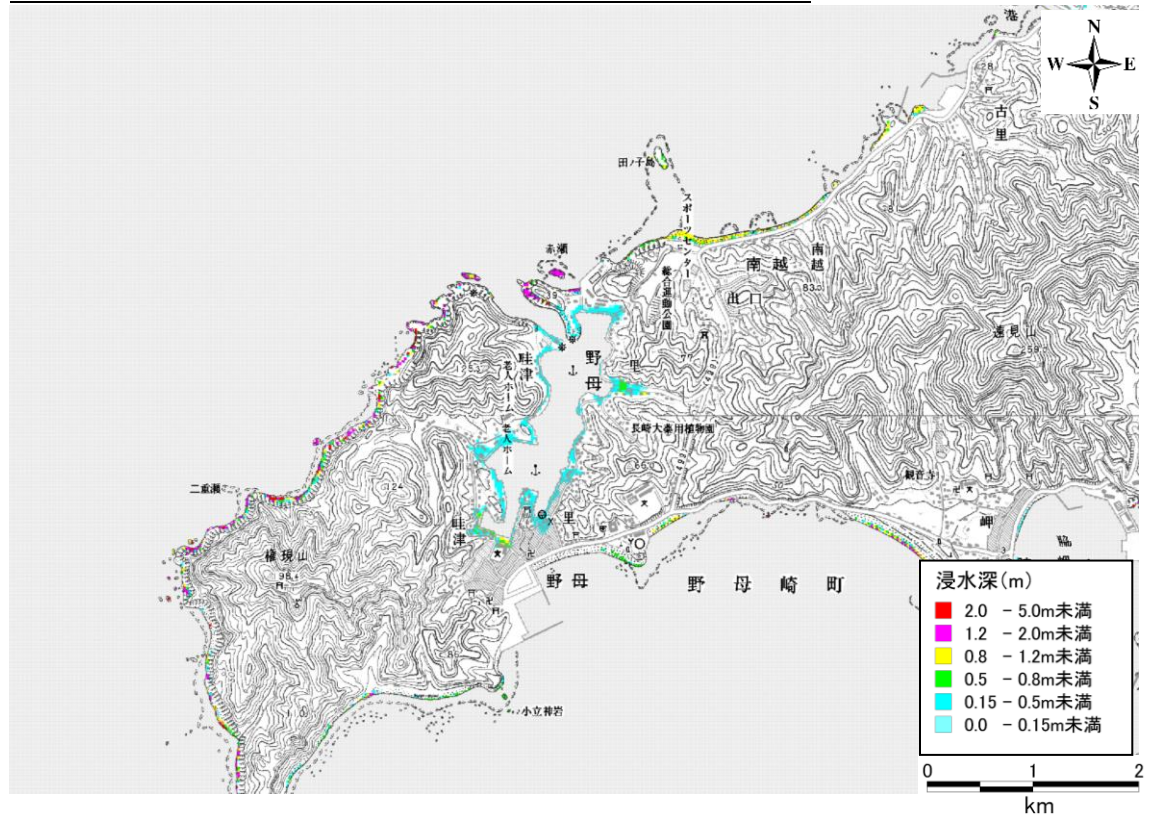


図-46 浸水予測図 野母漁港 (長崎市)

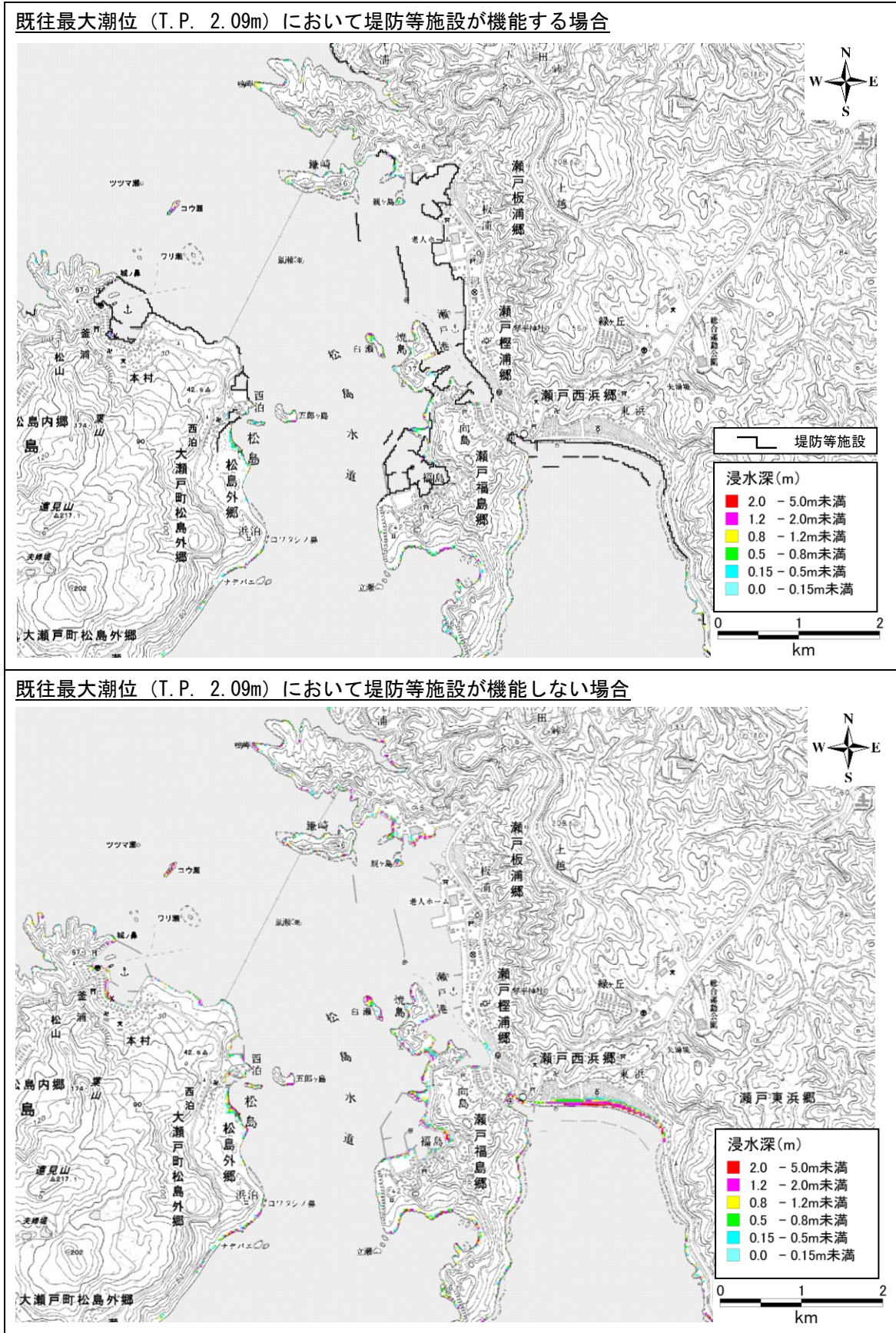


図-47 浸水予測図 瀬戸港 (西海市)

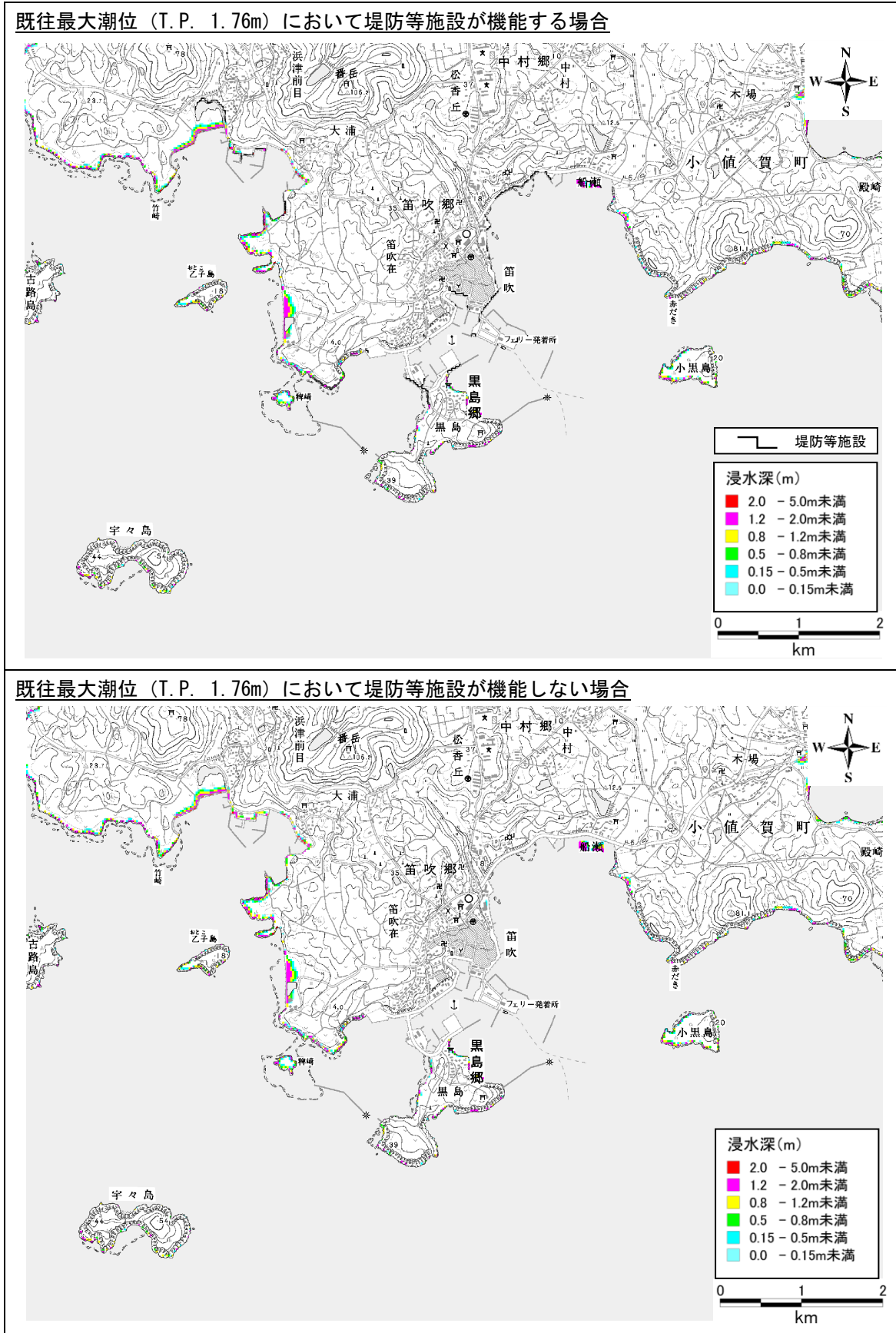


図-48 浸水予測図 小値賀漁港 (小値賀町)

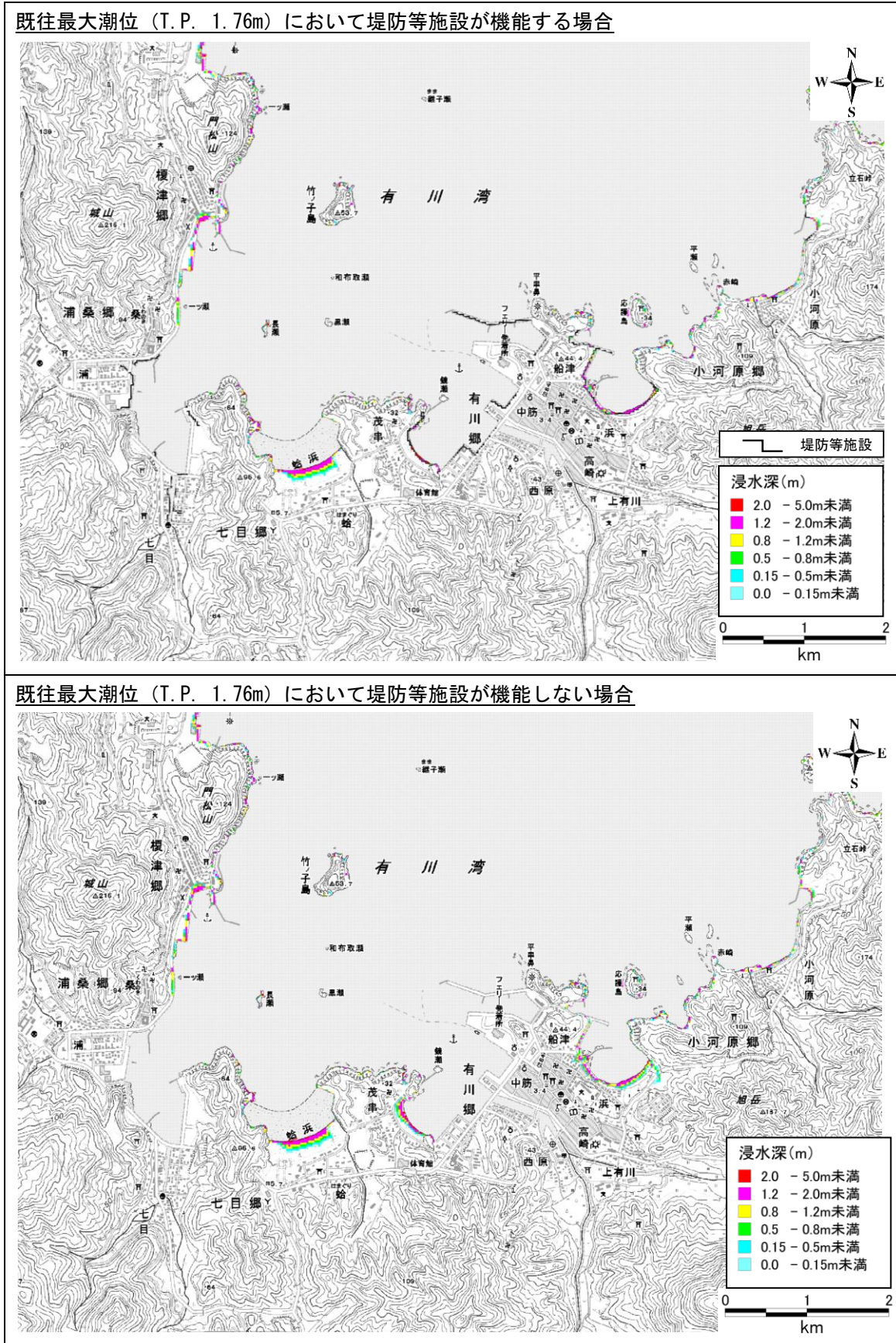


図-49 浸水予測図 有川港 (新上五島町)

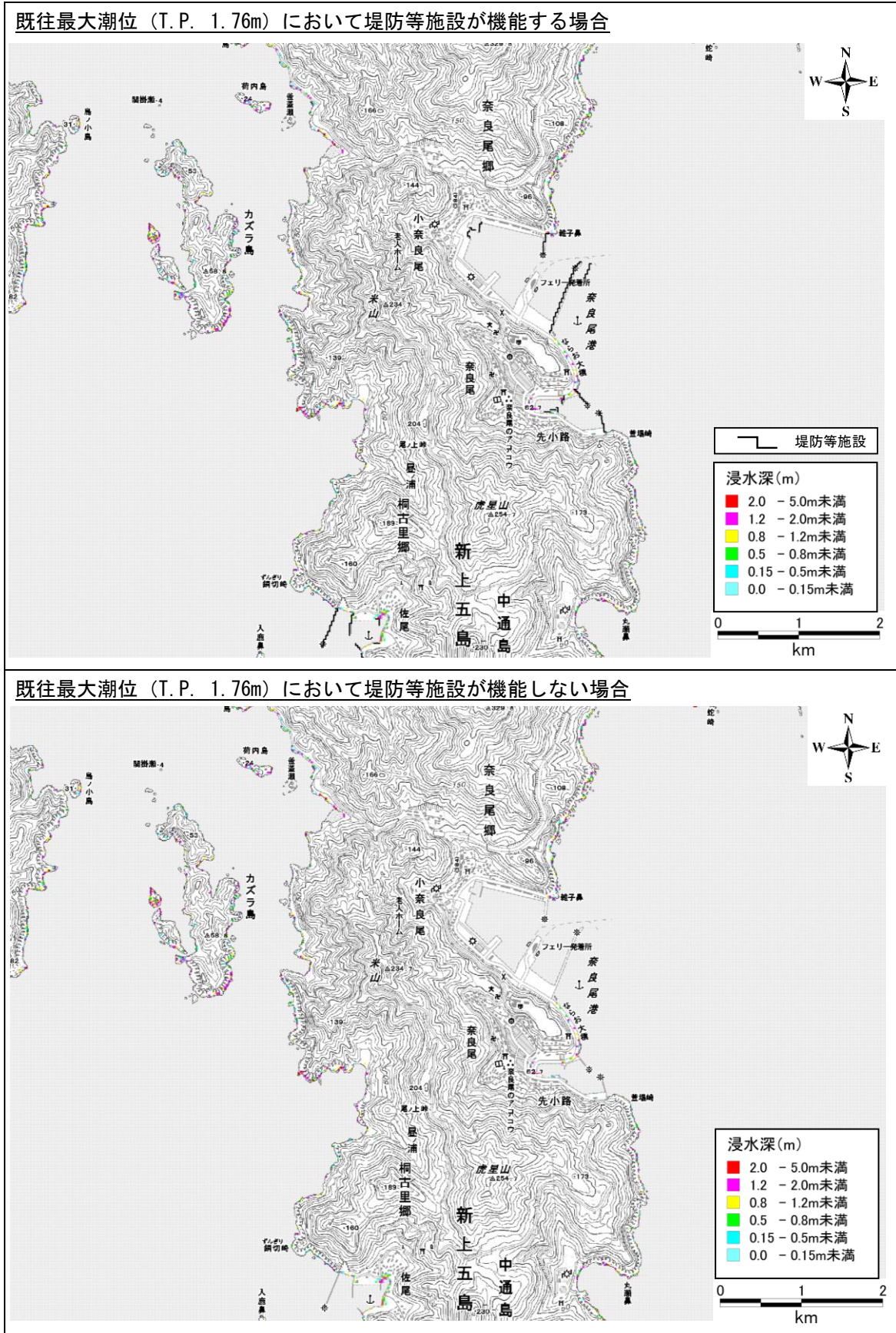


図-50 浸水予測図 奈良尾漁港 (新上五島町)



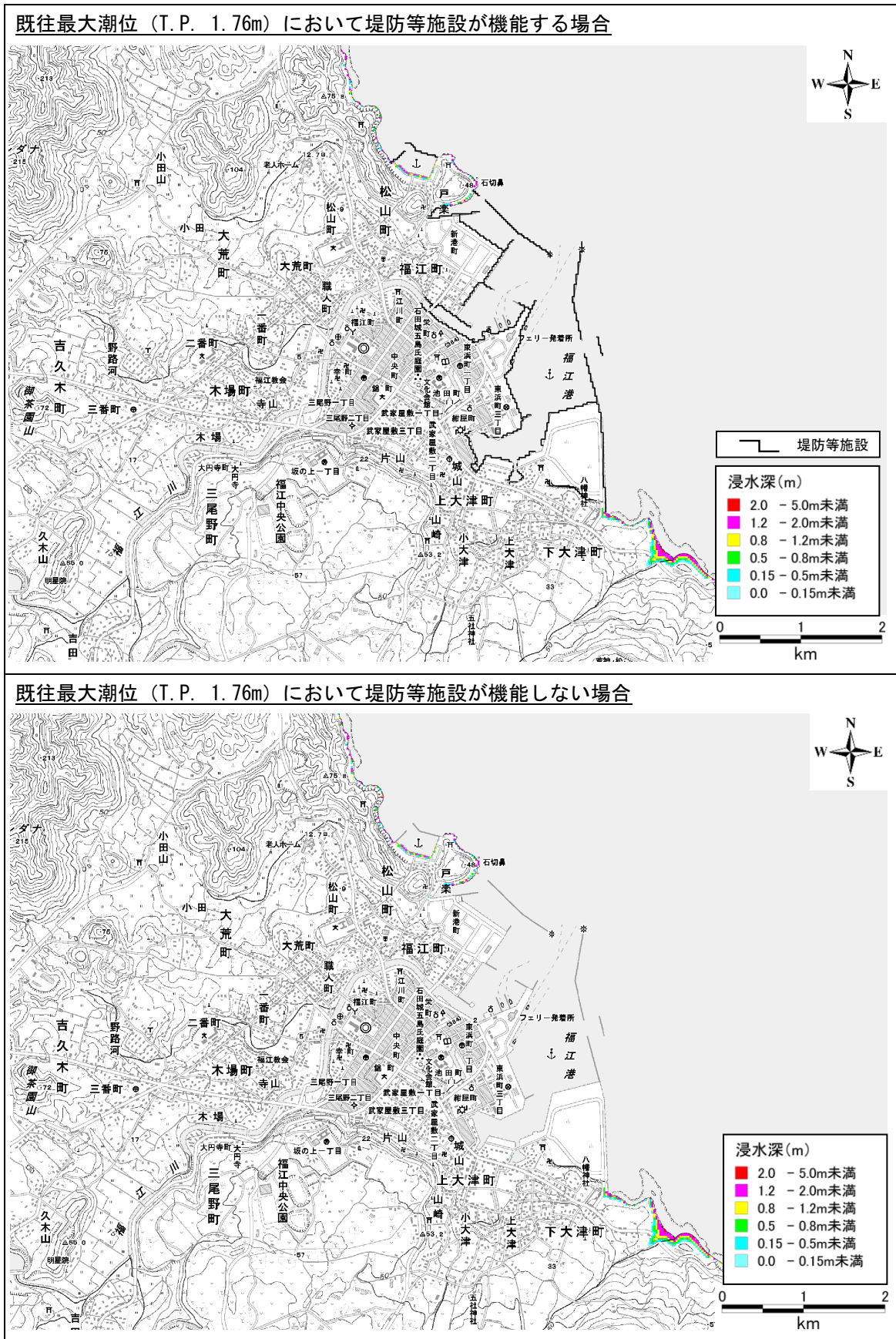


図-51 浸水予測図 福江港 (五島市)

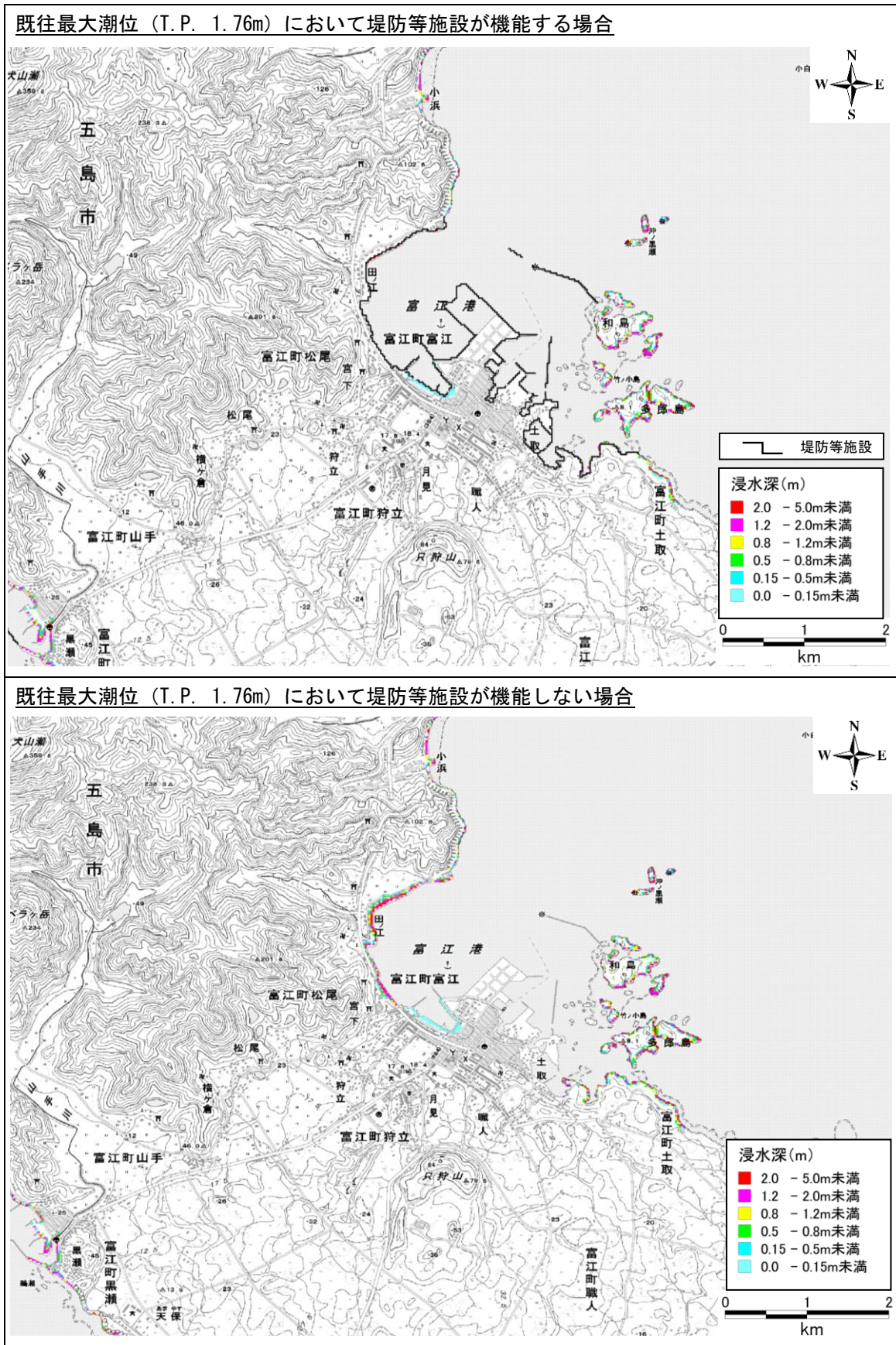


図-52 浸水予測図 富江港 (五島市)