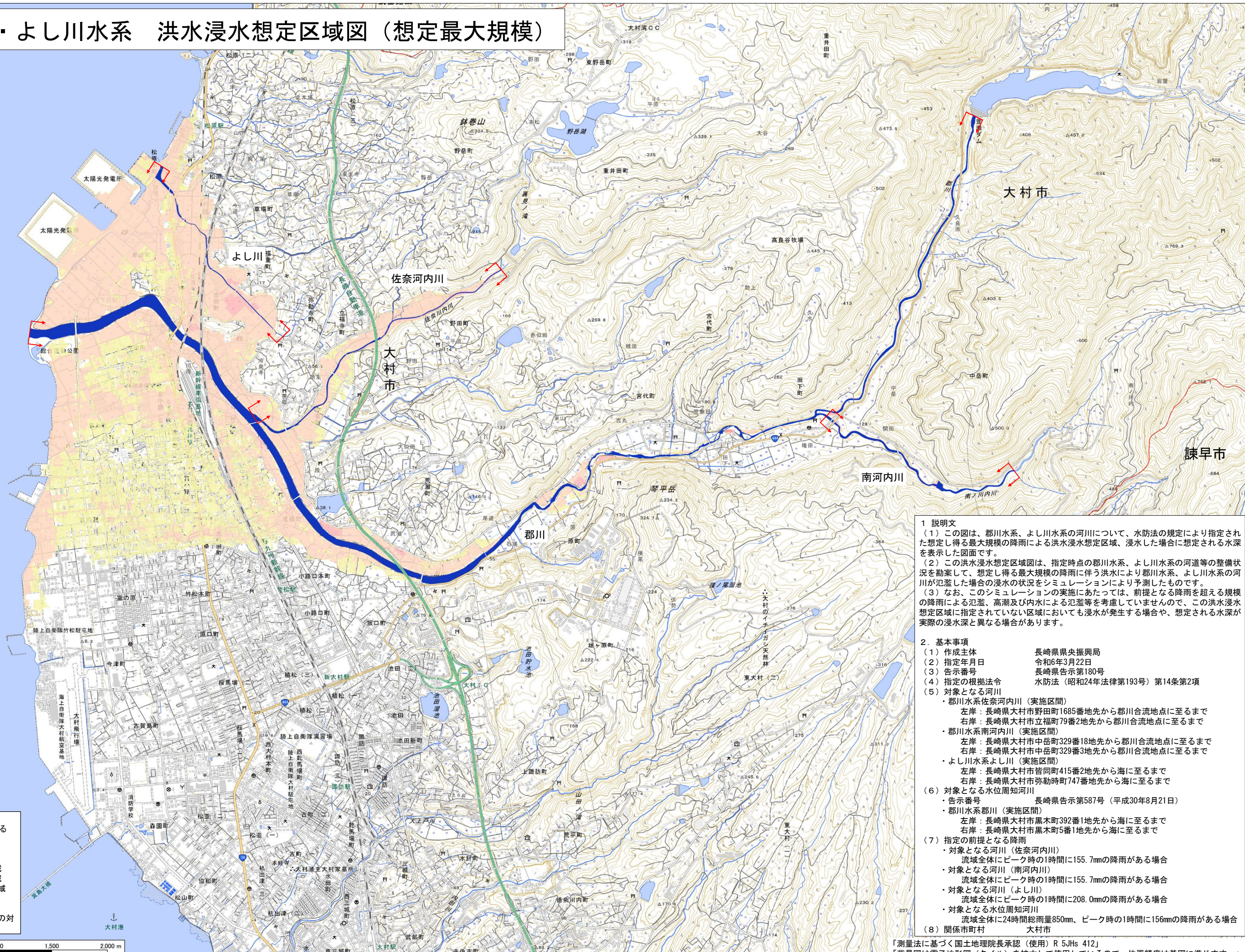
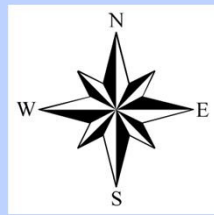


# 郡川水系・よし川水系 洪水浸水想定区域図（想定最大規模）



**凡例**  
 浸水した場合に想定される水深（ランク別）

- 0.5m未満の区域
- 0.5～3.0m未満の区域
- 3.0～5.0m未満の区域
- 5.0～10.0m未満の区域
- 10.0m以上の区域

浸水想定区域の指定の対象となる河川

- 1 説明文**
- (1) この図は、郡川水系、よし川水系の河川について、水防法の規定により指定された想定し得る最大規模の降雨による洪水浸水想定区域、浸水した場合に想定される水深を表示した図面です。
  - (2) この洪水浸水想定区域図は、指定時点の郡川水系、よし川水系の河道等の整備状況を勘案して、想定し得る最大規模の降雨に伴う洪水により郡川水系、よし川水系の河川が氾濫した場合の浸水の状況をシミュレーションにより予測したものです。
  - (3) なお、このシミュレーションの実施にあたっては、前提となる降雨を超える規模の降雨による氾濫、高潮及び内水による氾濫等を考慮していませんので、この洪水浸水想定区域に指定されていない区域においても浸水が発生する場合や、想定される水深が実際の浸水深と異なる場合があります。
- 2. 基本事項**
- |             |                          |
|-------------|--------------------------|
| (1) 作成主体    | 長崎県県民振興局                 |
| (2) 指定年月日   | 令和6年3月22日                |
| (3) 告示番号    | 長崎県告示第180号               |
| (4) 指定の根拠法令 | 水防法（昭和24年法律第193号）第14条第2項 |
| (5) 対象となる河川 |                          |
- ・郡川水系佐奈河内川（実施区間）
    - 左岸：長崎県大村市野田町1685番地先から郡川合流地点に至るまで
    - 右岸：長崎県大村市立福町79番2地先から郡川合流地点に至るまで
  - ・郡川水系南河内川（実施区間）
    - 左岸：長崎県大村市中岳町329番18地先から郡川合流地点に至るまで
    - 右岸：長崎県大村市中岳町329番3地先から郡川合流地点に至るまで
  - ・よし川水系よし川（実施区間）
    - 左岸：長崎県大村市皆同町415番2地先から海に至るまで
    - 右岸：長崎県大村市弥勒時町747番地先から海に至るまで
- (6) 対象となる水位周知河川
- ・告示番号 長崎県告示第587号（平成30年8月21日）
  - ・郡川水系郡川（実施区間）
    - 左岸：長崎県大村市黒木町392番1地先から海に至るまで
    - 右岸：長崎県大村市黒木町5番1地先から海に至るまで
- (7) 指定の前提となる降雨
- ・対象となる河川（佐奈河内川）
    - 流域全体にピーク時の1時間に155.7mmの降雨がある場合
  - ・対象となる河川（南河内川）
    - 流域全体にピーク時の1時間に155.7mmの降雨がある場合
  - ・対象となる河川（よし川）
    - 流域全体にピーク時の1時間に208.0mmの降雨がある場合
  - ・対象となる水位周知河川
    - 流域全体に24時間総雨量850mm、ピーク時の1時間に156mmの降雨がある場合
- (8) 関係市町村 大村市

「測量法に基づく国土地理院長承認（使用）R 5JHs 412」  
 「背景図は電子地形図（タイル）を拡大して使用しているため、位置精度は基図に準じます。」