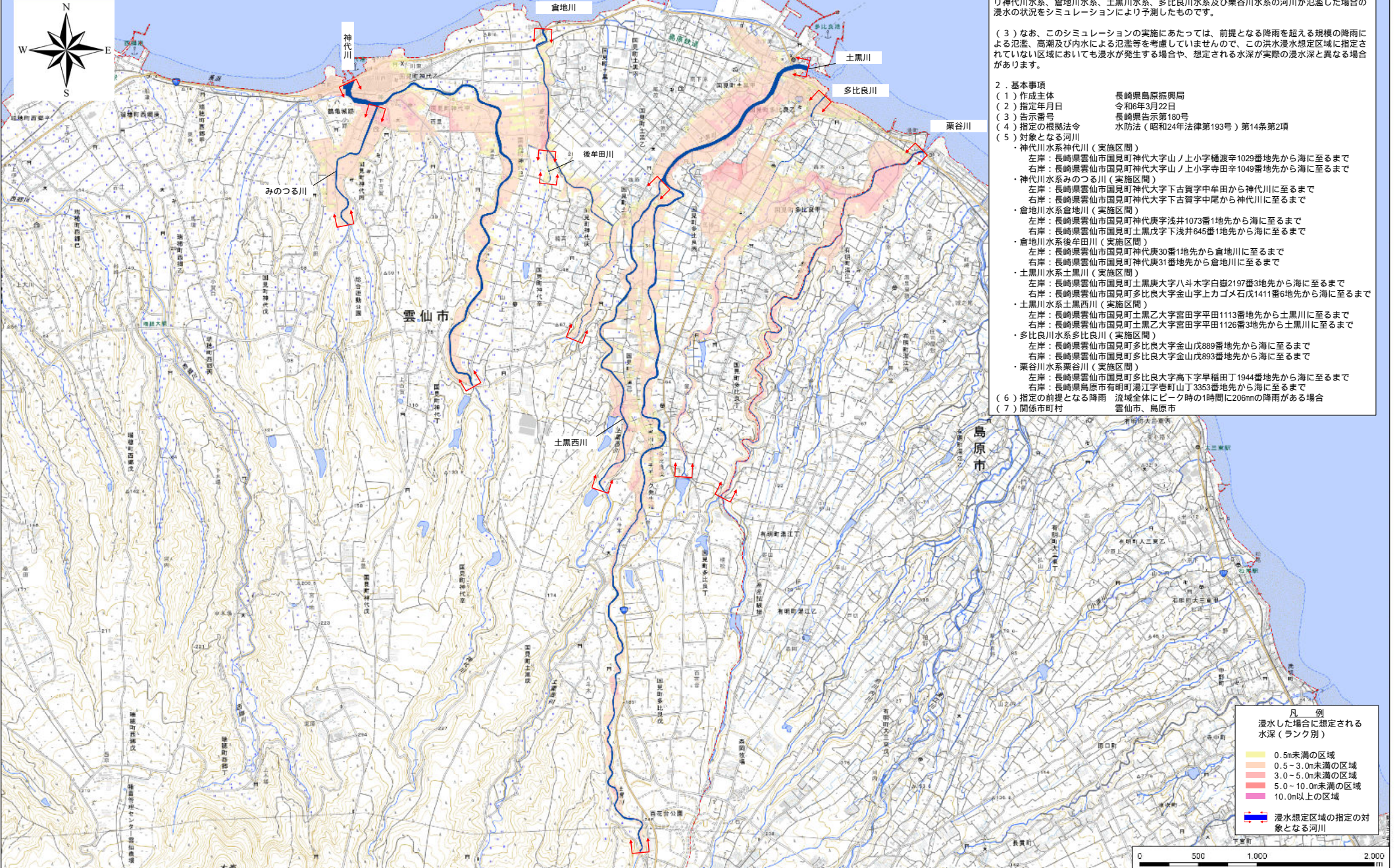


神代川水系・倉地川水系・土黒川水系・多比良川水系・栗谷川水系 洪水浸水想定区域図（想定最大規模）



1. 説明文
 - (1) この図は、神代川水系、倉地川水系、土黒川水系、多比良川水系及び栗谷川水系の河川について、水防法の規定により指定された想定し得る最大規模の降雨による洪水浸水想定区域、浸水した場合に想定される水深を表示した図面です。
 - (2) この洪水浸水想定区域図は、指定時点の神代川水系、倉地川水系、土黒川水系、多比良川水系及び栗谷川水系の河道等の整備状況を勘案して、想定し得る最大規模の降雨に伴う洪水により神代川水系、倉地川水系、土黒川水系、多比良川水系及び栗谷川水系の河川が氾濫した場合の浸水の状況をシミュレーションにより予測したものです。
 - (3) なお、このシミュレーションの実施にあたっては、前提となる降雨を超える規模の降雨による氾濫、高潮及び内水による氾濫等を考慮していませんので、この洪水浸水想定区域に指定されていない区域においても浸水が発生する場合や、想定される水深が実際の浸水深と異なる場合があります。
2. 基本事項

(1) 作成主体	長崎県島原振興局
(2) 指定年月日	令和6年3月22日
(3) 告示番号	長崎県告示第180号
(4) 指定の根拠法令	水防法（昭和24年法律第193号）第14条第2項
(5) 対象となる河川	<ul style="list-style-type: none"> ・ 神代川水系神代川（実施区間） <ul style="list-style-type: none"> 左岸：長崎県雲仙市国見町神代大字山ノ上小字榎渡幸1029番地先から海に至るまで 右岸：長崎県雲仙市国見町神代大字山ノ上小字寺田幸1049番地先から海に至るまで ・ 神代川水系みのつる川（実施区間） <ul style="list-style-type: none"> 左岸：長崎県雲仙市国見町神代大字下古賀字中牟田から神代川に至るまで 右岸：長崎県雲仙市国見町神代大字下古賀字中尾から神代川に至るまで ・ 倉地川水系倉地川（実施区間） <ul style="list-style-type: none"> 左岸：長崎県雲仙市国見町神代庚字浅井1073番1地先から海に至るまで 右岸：長崎県雲仙市国見町土黒庚字下浅井645番1地先から海に至るまで ・ 倉地川水系後牟田川（実施区間） <ul style="list-style-type: none"> 左岸：長崎県雲仙市国見町神代庚30番1地先から倉地川に至るまで 右岸：長崎県雲仙市国見町神代庚31番地先から倉地川に至るまで ・ 土黒川水系土黒川（実施区間） <ul style="list-style-type: none"> 左岸：長崎県雲仙市国見町土黒庚大字八斗木字白壁2197番3地先から海に至るまで 右岸：長崎県雲仙市国見町多比良大字金山字上カゴメ石成1411番6地先から海に至るまで ・ 土黒川水系土黒西川（実施区間） <ul style="list-style-type: none"> 左岸：長崎県雲仙市国見町土黒乙大字宮田字平田1113番地先から土黒川に至るまで 右岸：長崎県雲仙市国見町土黒乙大字宮田字平田1126番3地先から土黒川に至るまで ・ 多比良川水系多比良川（実施区間） <ul style="list-style-type: none"> 左岸：長崎県雲仙市国見町多比良大字金山戊889番地先から海に至るまで 右岸：長崎県雲仙市国見町多比良大字金山戊893番地先から海に至るまで ・ 栗谷川水系栗谷川（実施区間） <ul style="list-style-type: none"> 左岸：長崎県雲仙市国見町多比良大字高下字早福丁1944番地先から海に至るまで 右岸：長崎県島原市有明町湯江字沓町山丁3353番地先から海に至るまで
- (6) 指定の前提となる降雨 流域全体にピーク時の1時間に206mmの降雨がある場合
- (7) 関係市町村 雲仙市、島原市

凡例

浸水した場合に想定される水深（ランク別）

0.5m未満の区域
0.5～3.0m未満の区域
3.0～5.0m未満の区域
5.0～10.0m未満の区域
10.0m以上の区域

浸水想定区域の指定の対象となる河川