

4．保険給付の状況

(1) 総医療費の状況

令和3年度の国民健康保険の総医療費は、1,466.17億円となっており、前年度に比べ23億3900万円（1.62%）増加した。

(2) 被保険者別医療費の状況

一般被保険者

令和3年度の一般被保険者にかかる療養の給付等をみると、件数は、5,857千件で、前年度に比べ138千件（2.42%）増加した。

1件当たり費用額は、24,802円で、前年度に比べ198円（0.79%）減少した。

療養費等を含めた合計では、件数6,034千件で、1件当たり費用額は24,298円であった。

なお、療養の給付等に関する1件当たり費用額の内訳は、入院549,241円、入院外15,130円、歯科13,103円、調剤12,036円、訪問看護76,884円となっている。

(3) その他の給付の状況

令和3年度における出産育児給付は、件数998件、給付額4億16百万円であった。件数は、前年度に比べ10件（1.0%）減少した。

葬祭給付は、件数2,317件、給付額49百万円であった。件数は、前年度に比べ81件（3.6%）増加した。

傷病手当金の給付は、件数801件、給付額61百万円であった。件数は、前年度に比べ38件減少した。

出産手当金の給付は、件数3件で給付額20万円であった。件数は前年度に比べ3件増加した。

表15 国民健康保険医療費の状況(県計)

(単位:千円)

年度	区分	一般被保険者	退職被保険者等	総医療費
27		154,441,230 (103.31)	7,567,405 (66.57)	162,008,635 (100.71)
28		151,448,038 (98.06)	4,990,439 (65.95)	156,438,477 (96.56)
29		151,135,491 (99.79)	2,622,033 (52.54)	153,757,524 (98.29)
30		149,516,934 (98.93)	1,071,595 (40.87)	150,588,529 (97.94)
元		148,772,330 (99.50)	206,925 (19.31)	148,979,255 (98.93)
2		144,269,838 (96.97)	7,971 (3.85)	144,277,809 (96.84)
3		146,617,136 (101.63)	-323	146,616,813 (101.62)
3年度 構成比(%)		100.00	-	100

(注1) ()は対前年比

(注2) 一般被保険者・退職被保険者等は3~2月診療分(4~3月支給決定分)
で集計

出所 事業年報C表(1)、F表(1)

表16 医療給付の状況(県計、一般被保険者)

(単位：件、千円、円)

区分 年度	療養の給付等			療 養 費 等			計		
	件数	費用額	1 件当 費用額	件数	費用額	1 件当 費用額	件数	費用額	1 件当 費用額
27	6,533,567 (100.05)	152,604,778 (103.24)	23,357 (103.19)	227,023 (109.56)	1,836,451 (108.87)	8,089 (99.37)	6,760,590 (100.35)	154,441,229 (103.31)	22,844 (102.95)
28	6,446,127 (98.66)	149,694,203 (98.09)	23,222 (99.42)	217,550 (95.83)	1,753,835 (95.50)	8,062 (99.66)	6,663,677 (98.57)	151,448,038 (98.06)	22,727 (99.49)
29	6,323,347 (98.10)	149,507,520 (99.88)	23,644 (101.81)	208,191 (95.70)	1,627,971 (92.82)	7,820 (97.00)	6,531,538 (98.02)	151,135,491 (99.79)	23,139 (101.81)
30	6,219,437 (98.36)	147,986,024 (98.98)	23,794 (100.64)	200,743 (96.42)	1,530,909 (94.04)	7,626 (97.53)	6,420,180 (98.30)	149,516,934 (98.93)	23,289 (100.64)
元	6,128,165 (98.53)	147,316,450 (99.55)	24,039 (101.03)	194,282 (96.78)	1,455,880 (95.10)	7,494 (98.26)	6,322,447 (98.48)	148,772,330 (99.50)	23,531 (101.04)
2	5,718,736 (93.32)	142,968,152 (97.05)	25,000 (104.00)	172,285 (88.68)	1,301,686 (89.41)	7,555 (100.82)	5,891,021 (93.18)	144,269,838 (96.97)	24,490 (104.08)
3	5,857,242 (102.42)	145,268,877 (101.61)	24,802 (99.21)	176,917 (102.69)	1,348,259 (103.58)	7,621 (100.87)	6,034,159 (102.43)	146,617,136 (101.63)	24,298 (99.22)
3年度 構成比(%)	97.07	99.08	-	2.93	0.92	-	100	100.00	-

(注1) ()は対前年比

(注2) 3～2月診療分(4～3月支給決定分)で集計

出所 事業年報C表(1)

図6 1件あたりの費用額の推移(県計、一般被保険者)

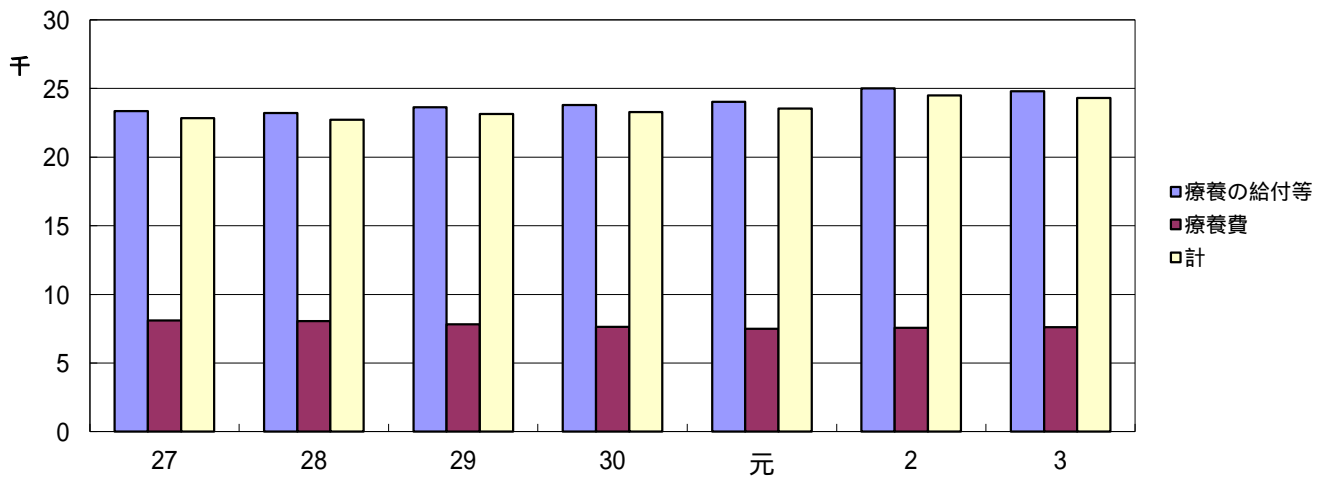


表17 1件当たり費用額の内訳(県計、一般被保険者)

(単位：件、千円、円)

区分 年度	入院			入院外			歯科		
	件数	費用額	1件当 費用額	件数	費用額	1件当 費用額	件数	費用額	1件当 費用額
27	131,007 (98.19)	64,396,505 (102.67)	491,550 (104.56)	3,423,795 (98.42)	46,995,809 (101.90)	13,726 (103.53)	728,096 (102.67)	9,131,232 (99.54)	12,541 (96.95)
28	129,572 (98.90)	63,961,844 (99.33)	493,639 (100.43)	3,362,813 (98.22)	46,449,761 (98.84)	13,813 (100.63)	725,228 (99.61)	9,101,940 (99.68)	12,550 (100.07)
29	128,411 (99.10)	64,762,252 (101.25)	504,336 (102.17)	3,275,008 (97.39)	45,488,097 (97.93)	13,889 (100.56)	726,541 (100.18)	9,062,213 (99.56)	12,473 (99.38)
30	124,914 (97.28)	64,599,209 (99.75)	517,149 (102.54)	3,205,113 (97.87)	45,337,757 (99.67)	14,145 (101.84)	725,131 (99.81)	9,039,475 (99.75)	12,466 (99.94)
元	121,769 (97.48)	63,770,716 (98.72)	523,702 (101.27)	3,134,988 (97.81)	45,424,163 (100.19)	14,489 (102.43)	730,396 (100.73)	8,964,832 (99.17)	12,274 (98.46)
2	115,861 (95.15)	61,929,608 (97.11)	534,516 (102.06)	2,900,354 (92.52)	43,271,894 (95.26)	14,920 (102.97)	672,107 (92.02)	8,834,298 (98.54)	13,144 (107.09)
3	112,371 (96.99)	61,718,804 (99.66)	549,241 (102.75)	2,962,097 (102.13)	44,816,350 (103.57)	15,130 (101.41)	693,575 (103.19)	9,087,704 (102.87)	13,103 (99.68)
区分 年度	調剤			訪問看護					
	件数	費用額	1件当 費用額	件数	費用額	1件当 費用額			
27	2,242,832 (101.83)	27,281,741 (109.40)	12,164 (107.44)	7,837 (124.36)	517,116 (123.02)	65,984 (98.92)			
28	2,220,108 (98.99)	25,457,328 (93.31)	11,467 (94.27)	8,406 (107.26)	566,036 (109.46)	67,337 (102.05)			
29	2,183,728 (98.36)	25,422,813 (99.86)	11,642 (101.53)	9,659 (114.91)	636,406 (112.43)	65,887 (97.85)			
30	2,154,116 (98.64)	24,320,526 (95.66)	11,290 (96.98)	10,163 (105.22)	701,373 (110.21)	69,012 (104.74)			
元	2,130,560 (98.91)	24,527,431 (100.85)	11,512 (101.97)	10,452 (102.84)	740,694 (105.61)	70,866 (102.69)			
2	2,018,467 (94.74)	24,309,075 (99.11)	12,043 (104.61)	11,947 (114.30)	852,505 (115.10)	71,357 (100.69)			
3	2,076,119 (102.86)	24,987,152 (102.79)	12,036 (99.94)	13,080 (109.48)	1,005,637 (117.96)	76,884 (107.74)			

(注1) ()は対前年比

(注2) 3～2月診療分(4～3月支給決定分)で集計
出所 事業年報C表(3)

表18 その他の給付状況(県計)

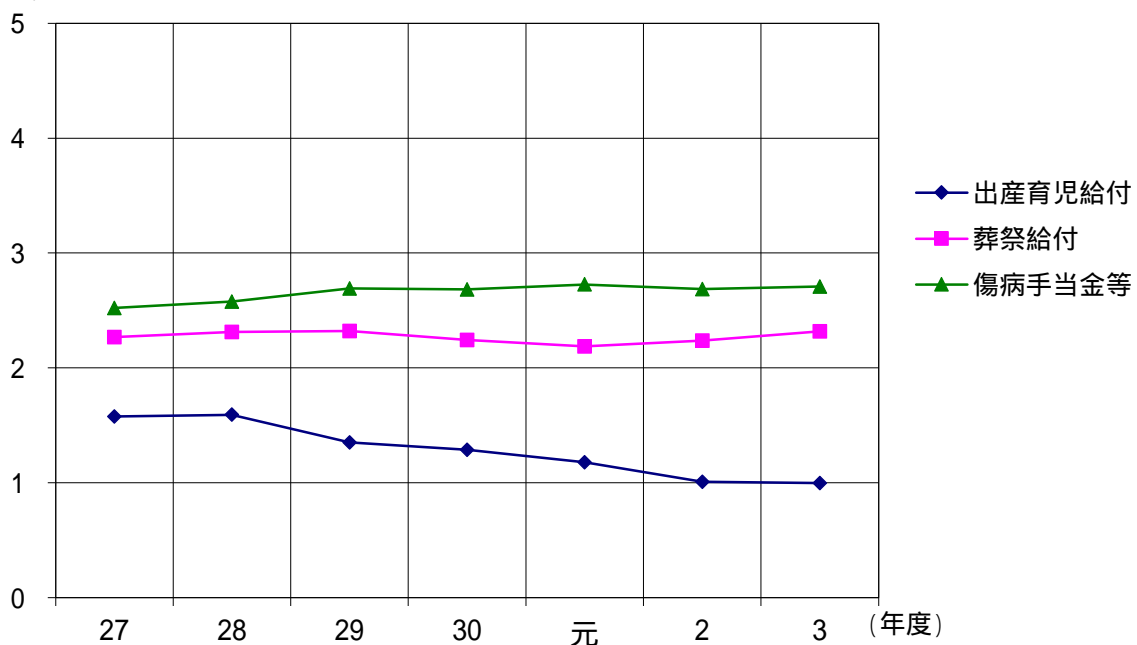
(単位：件、千円)

年 度	出産育児給付 (助産給付)		葬祭給付		傷病手当金 出産手当金ほか		計	
	件数	金額	件数	金額	件数	金額	件数	金額
26	1,828	765,648	2,435	56,395	2,461	101,492	6,724	923,535
27	1,576	658,309	2,269	51,405	2,522	97,093	6,367	806,807
28	1,592	668,608	2,312	50,920	2,577	94,360	6,481	813,888
29	1,352	566,880	2,321	51,570	2,692	100,908	6,365	719,358
30	1,288	540,121	2,244	47,350	2,684	102,011	6,216	689,482
元	1,179	492,049	2,188	48,745	2,727	102,011	6,094	642,805
2	1,008	420,849	2,236	47,554	2,686	110,650	5,930	579,053
3	998	415,794	2,317	49,470	2,707	101,120	6,022	566,384

(注1) 4~3月支給決定分
出所 事業年報C表(2)

図7 給付件数の推移(県計)

(千件)



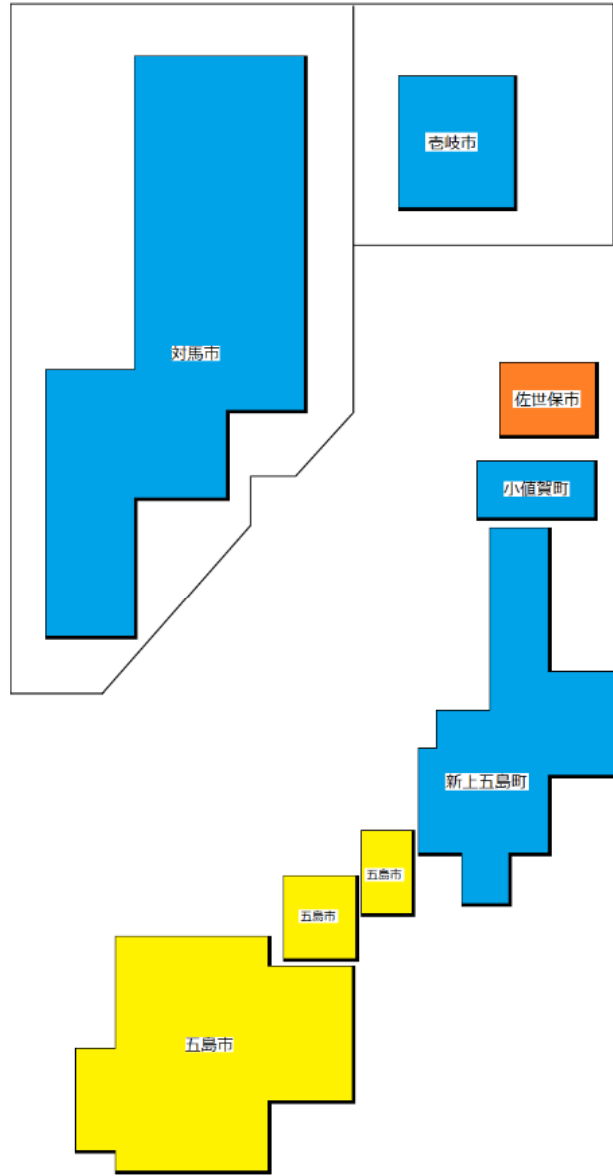
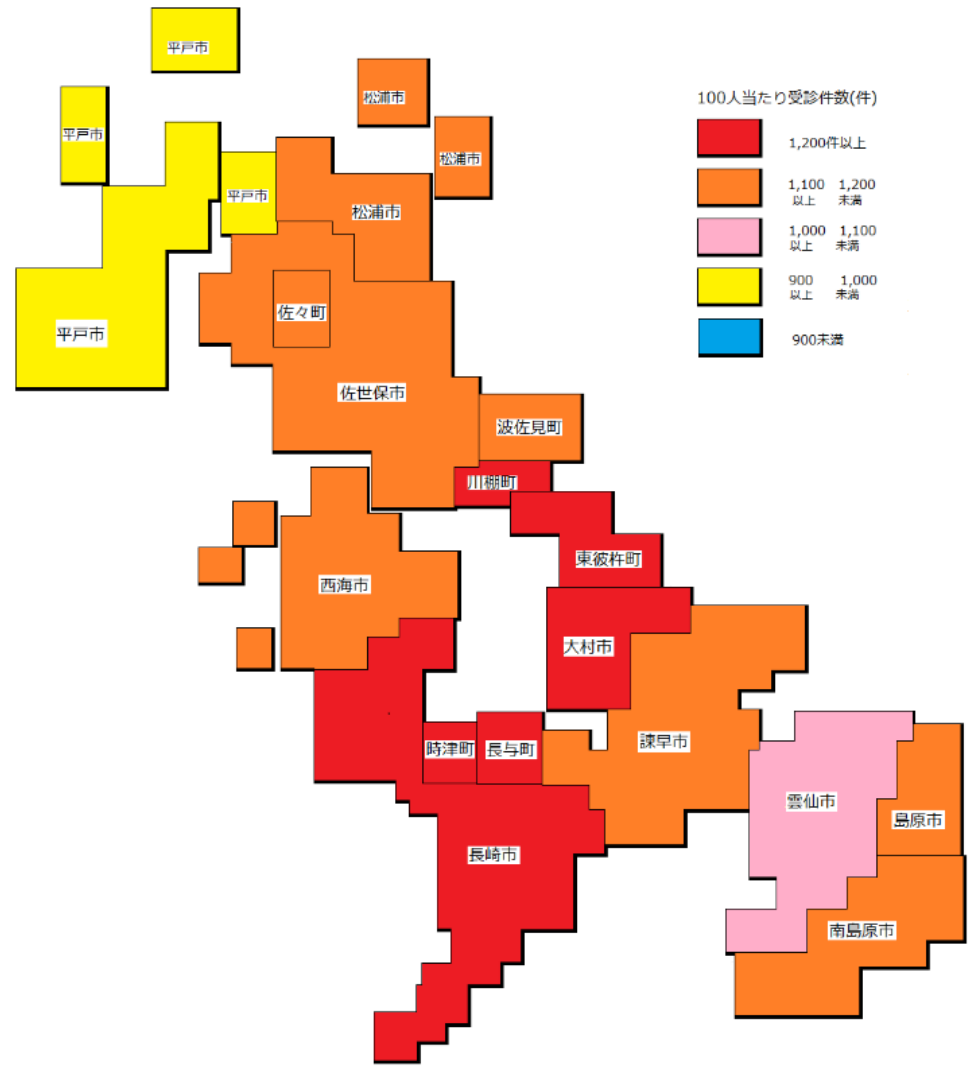


図9 受診率（一般+退職）



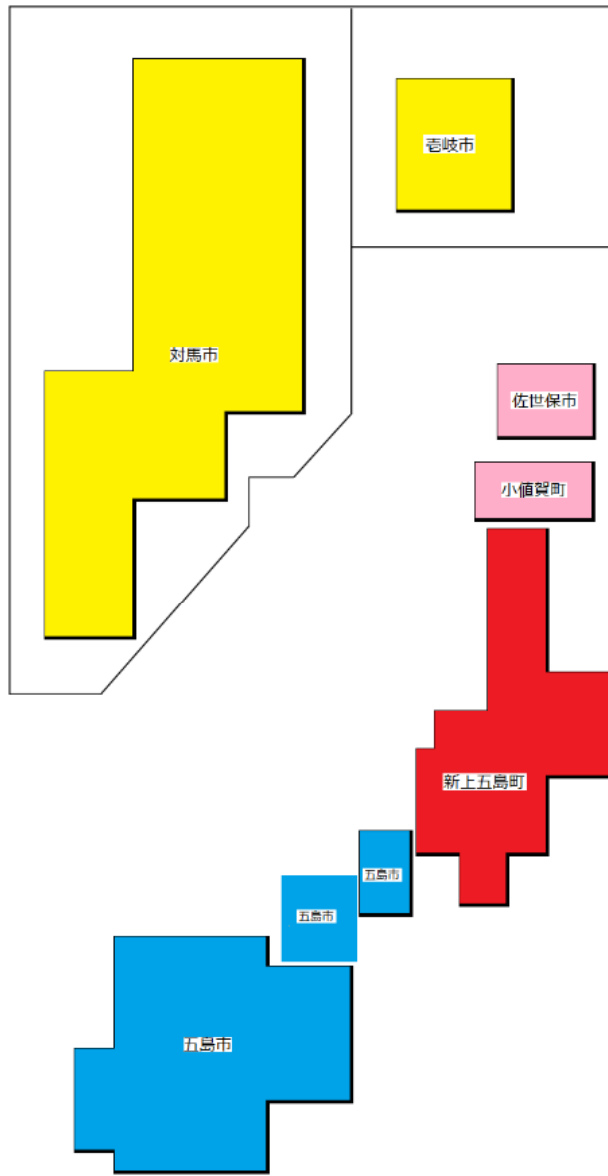


図10 1人当たりの診療費（一般+退職）

