

長崎県地価マップシステムについて

本システムでは、Google Map 上に地価公示、地価調査の各標準地、基準地をポイントとして表示し、その地点をクリックすることで地価の詳細情報を参照することができるようになっています。地価の情報は、国土交通省からご提供いただいた情報を使っており、過去の地価の情報や地価の推移なども参照可能です。

今後の地価動向の把握その他にご活用ください。

本マニュアルについて

本マニュアルは、初めての方が地価マップシステムを利用するにあたり、必要最小限の操作方法を記載したものです。インターネットに慣れていない方でもわかりやすいように、専門的な用語は極力使わないようにして記載しています。

長崎県地価マップシステムの利用環境

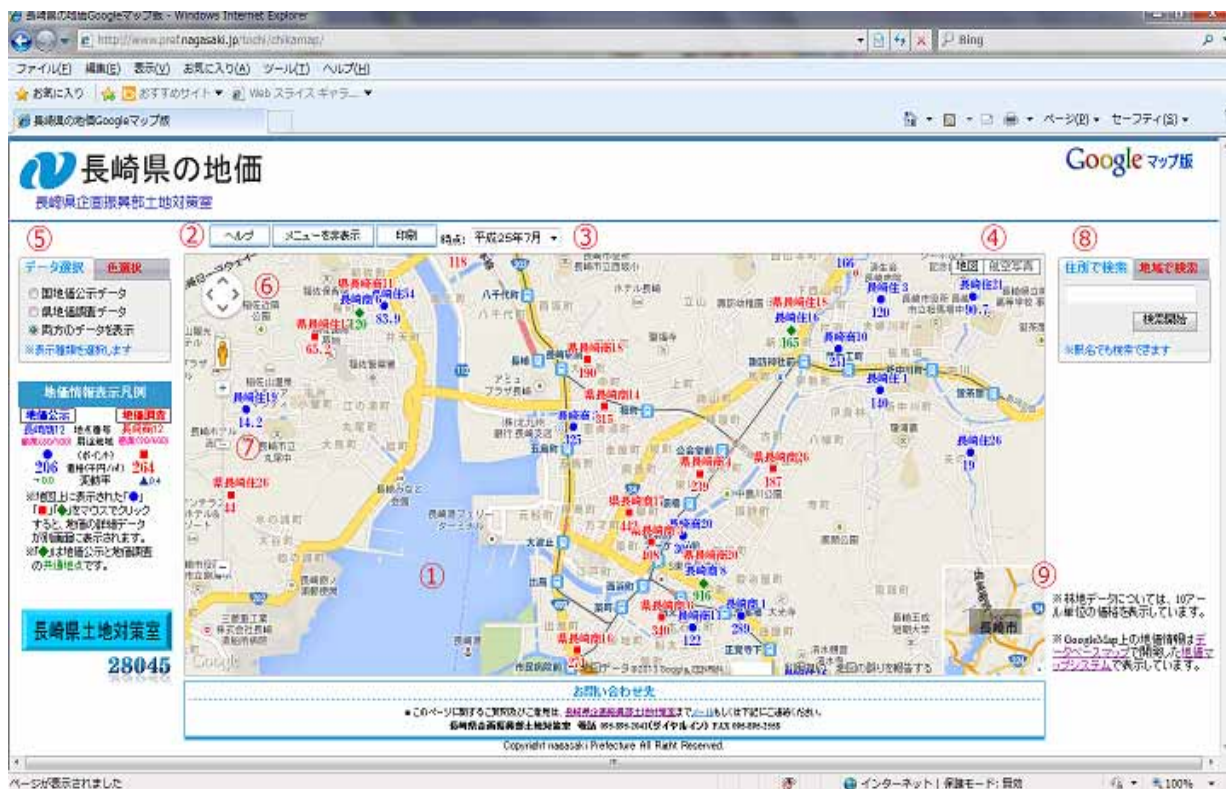
長崎県地価マップシステムは、以下のブラウザでご覧いただけます。(いずれも Windows 版でのみ動作確認しています。)

- ・ Microsoft Internet Explorer 6.0 以降
- ・ Mozilla Firefox
- ・ Safari
- ・ Google Chrome (町名が日本語と英語の二段標記になることがあります。)

本マニュアルの記載は、すべて Internet Explorer 6.0 SP2 を基本として作成しています。

画面の説明

地価マップシステムを開くと、以下のような画面が表示されます。



Google Map により表示されている地図領域です。画面に表示されている、**①**、**②**、**③**が各標準地を表しています。**④**は地価公示標準地、**⑤**は地価調査基準地、**⑥**は地価公示と地価調査の共通ポイントです。

⑦ ヘルプと印刷ボタンです。

地図領域に表示する情報の時点を選択するドロップダウン形式のリストです。

地図の表示を切り替えます。通常地図、航空写真の選択ができます。

地図領域に表示する情報の種類が選択可能です。

地図をスクロールするボタンです。

地図の縮尺を変更するゲージです。

表示する地域を選択することができます。

地図をやや高速にスクロールさせることができるナビゲーションウィンドウです。

地図領域

地図領域には、Google Map 上に地価公示の標準地、地価調査の基準地が記号で表示されています。この位置は国土交通省が公開している座標データに基づいて表示されていますので概ね正確ですが、あくまでも目安と考えてください。

記号の意味

地価公示の標準地

地価調査の基準地

地価公示、地価調査の共通地点

各記号の下に表示されている数字は、初期状態では最新の㎡あたり（林地は 10 アールあたり）の価格が表示されていますが、設定により変えることができます。

各記号をクリックすると、その地点の詳細情報が表示されたウィンドウ（以下「地価詳細データウィンドウ」と呼びます。）が開きます。地価詳細データウィンドウでは、標準地、基準地の詳細情報、現在から過去に至る地価の価格と変動率が参照できるほか、地価の推移を示す棒グラフが表示されます。



共通地点の マークをクリックすると、その時点の最新の情報（10月～3月は地価調査、4月～9月は地価公示）が表示されます。地価調査または地価公示を指定して情報を見るためには、画面左上のデータ選択欄で参照したい情報を選択してから、該当地点のマークをクリックしてください。（地図領域の が、 もしくは に変わります。）

地価詳細データウィンドウ

各地点のマークをクリックしたときに表示される詳細情報が記載されたウィンドウです。

[国土交通省のページへのリンク](#)

印刷

平成25年度1月時点地価公示 詳細 長崎県 長崎商3		
番号	長崎商3	地価の推移
所在	長崎市五島町1番16	H25 325,000 +0.9
住居表示	五島町1-21	H24 322,000 ▲0.3
店舗名		H23 323,000 ▲3.0
地積	366㎡	H22 333,000 ▲2.9
形状等	長方形 1:2 (間口:奥行)	H21 343,000 ▲0.9
利用の現況	事務所	H20 346,000 →0.0
建物構造	鉄骨鉄筋コンクリート造(SRC) 8F	H19 346,000 ▲3.9
周辺の土地の利用の現況	中高層ビルが建ち並ぶ国道沿いの商業地域	H18 360,000 ▲7.2
接道状況	西 36m 国道	H17 388,000 ▲11.6
供給施設	水道・ガス・下水	H16 439,000 ▲14.1
最寄り駅	長崎350m	H15 511,000 ▲15.1
用途地域(建ぺい率、容積率)	商業(80/600)	H14 602,000 ▲17.5
防火・準防火	市街化区域 防火地域	H13 730,000 ▲17.3
備考		H12 883,000 ▲19.0
注)林地データについては、10アール単位の価格を表示しています。		H11 1,090,000 ▲19.3
		H10 1,350,000 ▲12.9
		H9 1,550,000 ▲10.4
		H8 1,730,000 ▲9.4
		H7 1,910,000 ▲5.0
		H6 2,010,000 ▲7.4
		H5 2,170,000 ▲7.7
		H4 2,350,000 0
		H3 0 0
		H2 0 0
		H1 0 0
		S63 0 0
		S62 0 0
		S61 0 0
		S60 0 0
		S59 0 0
		S58 0 0
		S57 0 0
		S56 0 0

地価グラフ

付近案内図

地図をスクロールする

地図領域は、マウスの左ボタンをクリックしたままドラッグすることで、表示領域を移動させることができます。また、右下の小さなナビゲーションウィンドウに表示されている半透明の青い領域は現在地図領域に表示されている部分に相当しますので、この半透明の青い領域をマウスでドラッグするとやや高速に地図をスクロールできます。



地図領域の左上にある上下左右の矢印ボタンで地図をスクロールさせることも可能です。



真ん中のボタンをクリックすると、本システムを開いた時に表示されていた地点に戻ります。(本システムを終了すると、最後に表示されていた箇所を記憶していますので、次回からはその地点が表示されます。ただし有効期限があります。)

地図の縮尺を変更する

地図領域の左側にあるゲージを操作すると地図の縮尺を変更することができます。




+と**-**をクリックすると縮尺が変わります。またゲージ中にあるつまみをドラッグして縮尺を変更することもできます。このゲージの中央部分で、県の大部分が表示される程度まで縮尺が小さくなりますので、あまり下に下げすぎると世界地図になってしまいます。真ん中より上側で調整してください。

表示地域の指定

地図はスクロール可能ですが、一気に別の地域を表示したいときは、「住所で検索」または「地域で検索」を利用すると便利です。

初期値では、「住所で検索」タブが前面になっています。



The screenshot shows a search interface with two tabs: '住所で検索' (Search by Address) in blue and '地域で検索' (Search by Area) in red. Below the tabs is a text input field. A '検索開始' (Start Search) button is positioned below the input field. At the bottom, there is a blue note: '※駅名でも検索できます' (You can also search by station name).

この欄に住所を直接入力して「検索開始」ボタンをクリックすると直接その地域へ移動します。入力する住所は、県名だけ、市町村名だけでも可能です。しかし、あまり細かい住所を指定すると「見つからない」というエラーになることがありますので、大まかに指定してください。また、記載されているとおり駅名でも検索可能です。

「地域で検索」タブをクリックすると、リストから地域を選択して移動できます。



The screenshot shows the search interface with the '地域で検索' (Search by Area) tab selected in blue. The '住所で検索' (Search by Address) tab is now in red. Below the tabs are three dropdown menus. The first dropdown is set to '長崎県' (Nagasaki Prefecture), the second to '佐世保市' (Sasebo City), and the third to '相浦町' (Aihama Town). A '検索開始' (Start Search) button is located below the dropdowns.

データ選択と色選択

画面左上の「データ選択」「色選択」により、地図領域に表示する情報を変更することができます。初期値では「データ選択」が前面に表示されています。

「データ選択」では、「国地価公示データ」、「県地価調査データ」、「両方のデータを表示」の3種類を選択可能です。初期値では地価公示と地価調査の両方のデータが表示され、共通地点は で表示されています。

データ選択 **色選択**

国地価公示データ

県地価調査データ

両方のデータを表示

※表示種類を選択します

地価情報表示凡例

地価公示

地価調査

長崎商12 地点番号 長崎商12

● (ポイント) ■

206 価格(千円/㎡) **264**

変動率

※地図上に表示された「●」
「■」「◆」をマウスでクリック
すると、地価の詳細データ
が別画面に表示されます。

※「◆」は地価公示と地価調査
の共通地点です。

「色選択」タブをクリックすると、3つの選択肢が表示されます。初期状態では、「公示と地価調査」が選択されていますが、価格帯、変動率をチェックすると凡例も切り替わります。

色選択 **データ選択**

価格帯

変動率

公示と地価調査

※色の凡例

色選択 **データ選択**

価格帯

変動率

公示と地価調査

※色の凡例

地価情報色凡例

価格帯 (単位:万円)

1000~	39~41
700~999	36~38
500~699	33~35
400~499	30~32
300~399	27~29
200~299	24~26
150~199	21~23
120~149	18~20
100~119	15~17
90~99	12~14
80~89	10~11
70~79	8~9
60~69	6~7
55~59	4~5
50~54	2~3
45~49	1~2
42~44	~1

地価情報色凡例

変動率 (単位:%)

+30~	-0~-0.9
+25~+29	-1~-1.9
+20~+24	-2~-2.9
+15~+19	-3~-3.9
+10~+14	-4~-4.9
+5~+9.9	-5~-9.9
+4~+4.9	-10~-14
+3~+3.9	-15~-19
+2~+2.9	-20~-24
+1~+1.9	-25~-29
+0~+0.9	-30~
0	新規地点

「色選択」で、価格帯をチェックすると地図領域の や の色が変わります。 は地価公示、 は地価調査を意味していますが、色は凡例に示す価格帯に応じて色分けされます。

(下図は価格帯で色分けした様子)



同様に「色選択」で、変動率をチェックすると地図領域の や の色が凡例に示す変動率に応じて色分けされます。