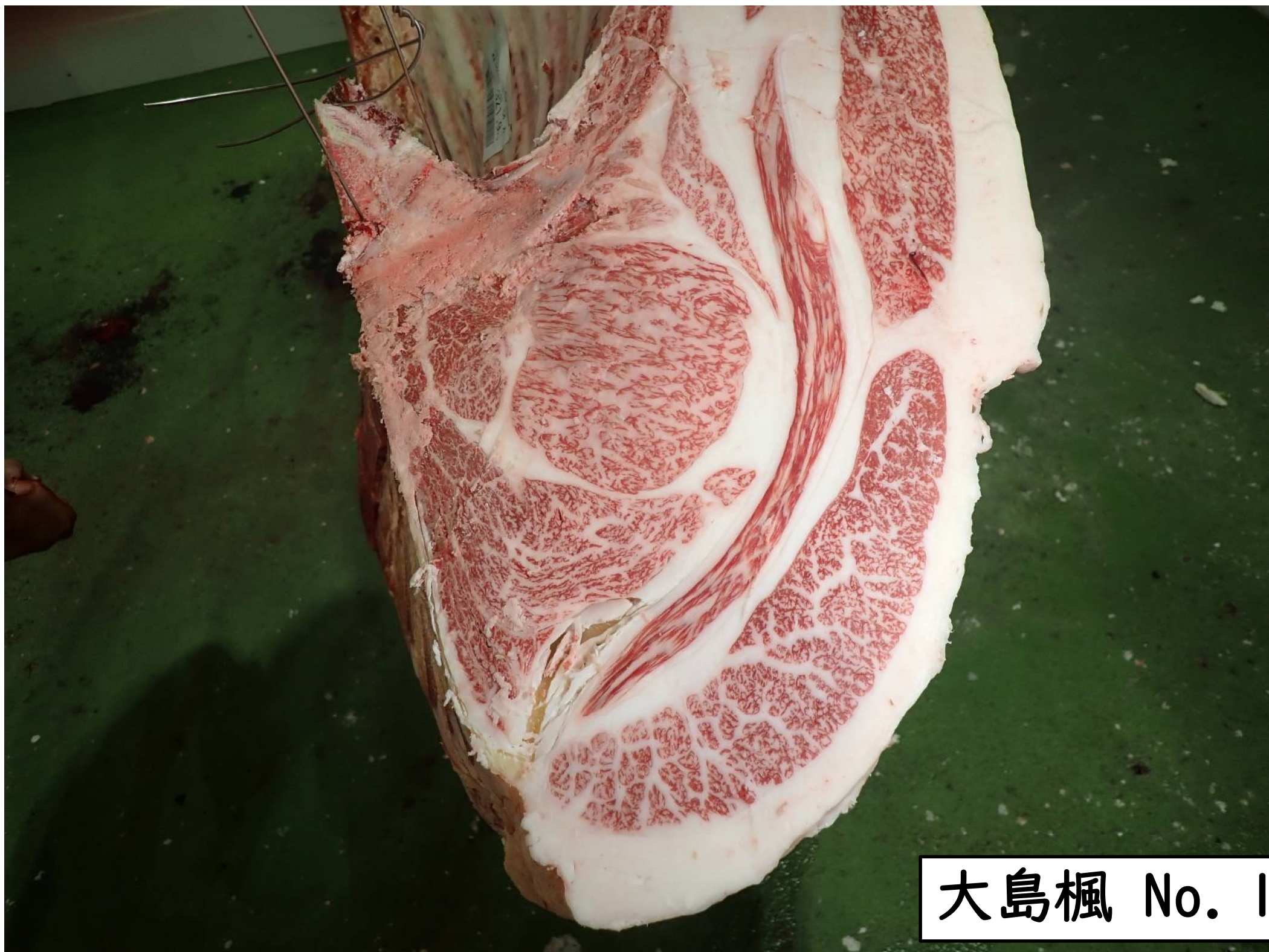


大島楓(勝乃幸－平茂晴－安福久)

「現場後代検定成績集計表」

No	性別	生年月日	母父	母母父	出荷先	出荷年月日	出荷月齢	格付	ロース芯	ハラ厚	皮下脂肪	推定歩留	BMS NO	BCS NO	枝肉重量	MUFA 予測値
1	去	R5.6.5	百合茂	安福久	佐世保	R7.11.5	29.1	A 5	77	9.2	2.8	75.0	12	3	644.4	55.4
2	去	R5.6.11	華春福	百合茂	佐世保	R7.11.17	29.3	A 5	80	11.3	3.1	76.5	12	4	640.2	61.2
3	去	R5.5.30	金太郎3	美国桜	佐世保	R7.10.22	28.8	A 5	82	9.0	2.7	76.3	12	3	587.8	45.1
4	去	R5.6.6	弁慶3	勝忠平	佐世保	R7.10.22	28.6	A 5	83	9.5	3.2	76.5	11	4	576.7	53.3
5	去	R5.7.5	平茂晴	百合茂	佐世保	R7.11.5	28.1	A 5	79	9.7	2.7	76.7	11	3	559.8	54.3
6	去	R5.6.16	隆之国	忠富士	佐世保	R7.11.5	28.7	A 5	84	9.8	2.2	78.3	11	4	533.5	47.9
7	去	R5.6.10	平茂晴	平茂勝	佐世保	R7.11.5	28.9	A 5	60	8.6	4.2	72.7	11	3	523.3	57.4
8	去	R5.6.15	美津照重	勝忠平	佐世保	R7.11.5	28.7	A 5	66	8.8	3.3	74.8	11	3	498.6	58.0
9	去	R5.6.17	平茂晴	安平照	佐世保	R7.10.22	28.2	A 5	62	8.6	3.0	73.8	10	4	542.2	47.8
10	去	R5.5.25	安福久	勝忠平	佐世保	R7.10.22	29.0	A 5	61	10.0	2.5	75.3	10	3	526.2	54.1
11	雌	R5.5.31	平茂晴	安福久	佐世保	R7.11.5	29.2	A 5	84	8.0	3.2	76.6	12	3	514.1	49.1
12	雌	R5.6.17	美津照重	平茂晴	佐世保	R7.11.17	29.1	A 5	83	8.1	2.1	78.0	12	4	458.3	62.2
13	雌	R5.6.7	百合幸	安茂晴	佐世保	R7.10.22	28.5	A 5	65	9.7	3.8	73.7	11	4	576.2	57.4
14	雌	R5.6.7	平茂晴	隆桜	佐世保	R8.1.21	31.5	A 5	69	10.3	4.3	75.3	11	4	487.9	
15	雌	R5.6.8	安平幸	勝忠平	佐世保	R7.11.17	29.4	A 5	65	7.7	2.4	75.2	11	4	446.6	61.3
16	雌	R5.6.11	平茂晴	安福久	佐世保	R7.11.17	29.3	A 5	77	9.0	3.6	75.7	10	4	526.7	61.9
17	雌	R5.6.4	金太郎3	安平	佐世保	R7.11.17	29.5	A 4	70	8.2	2.1	76.5	7	4	448.1	63.8
平均	(去勢)						28.7		73.4	9.5	3.0	75.6	11.1	3.4	563.3	53.5
平均	(雌)						29.5		73.3	8.7	3.1	75.9	10.6	3.9	494.0	59.3
平均	(全体)						29.0		73.4	9.1	3.0	75.7	10.9	3.6	534.7	55.6

	去勢	メス	全体
5等級率	100.0%	85.7%	94.1%
4等級率	0.0%	14.3%	5.9%
計	100.0%	100.0%	100.0%



大島楓 No. 1



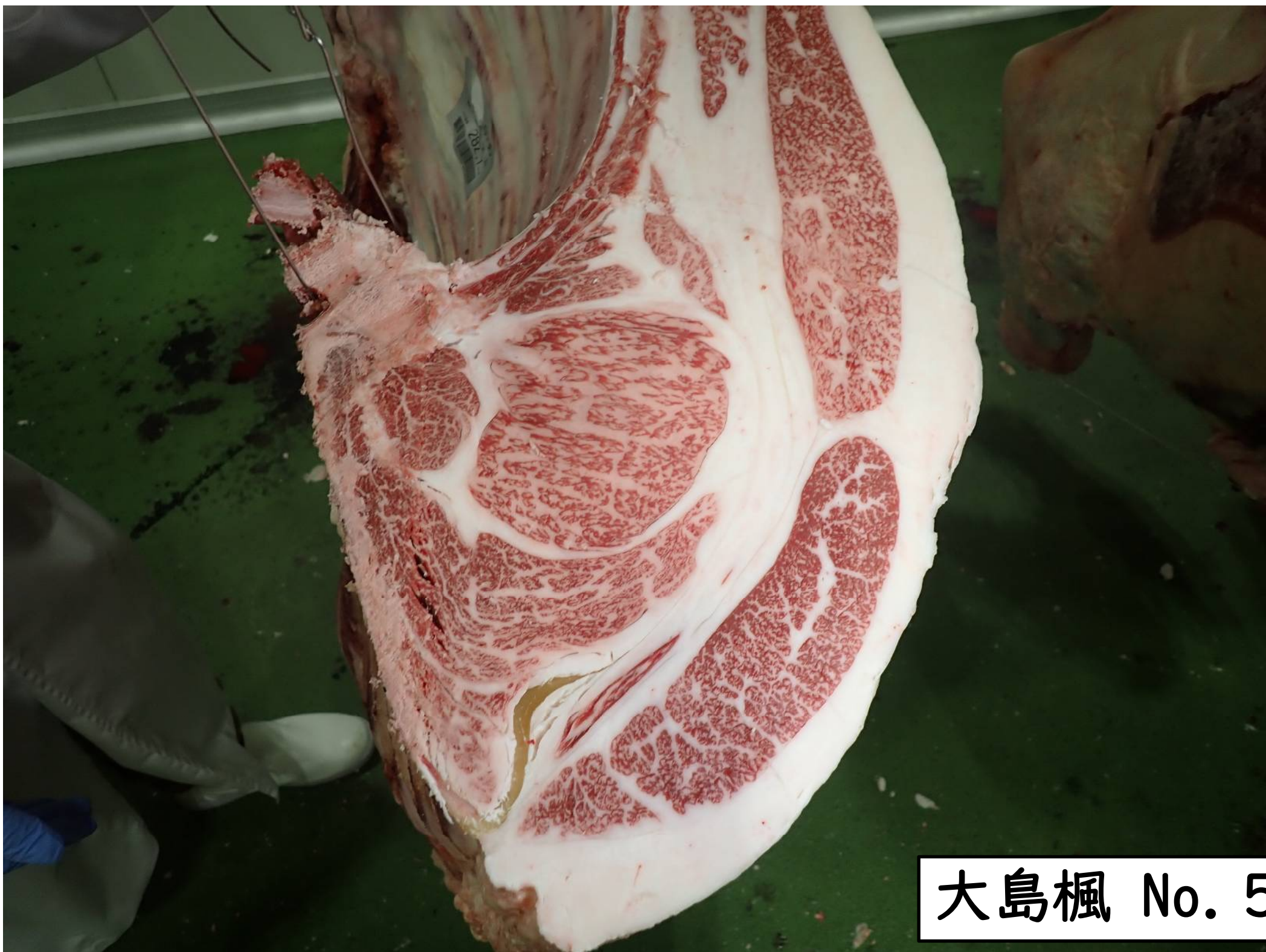
大島楓 No. 2



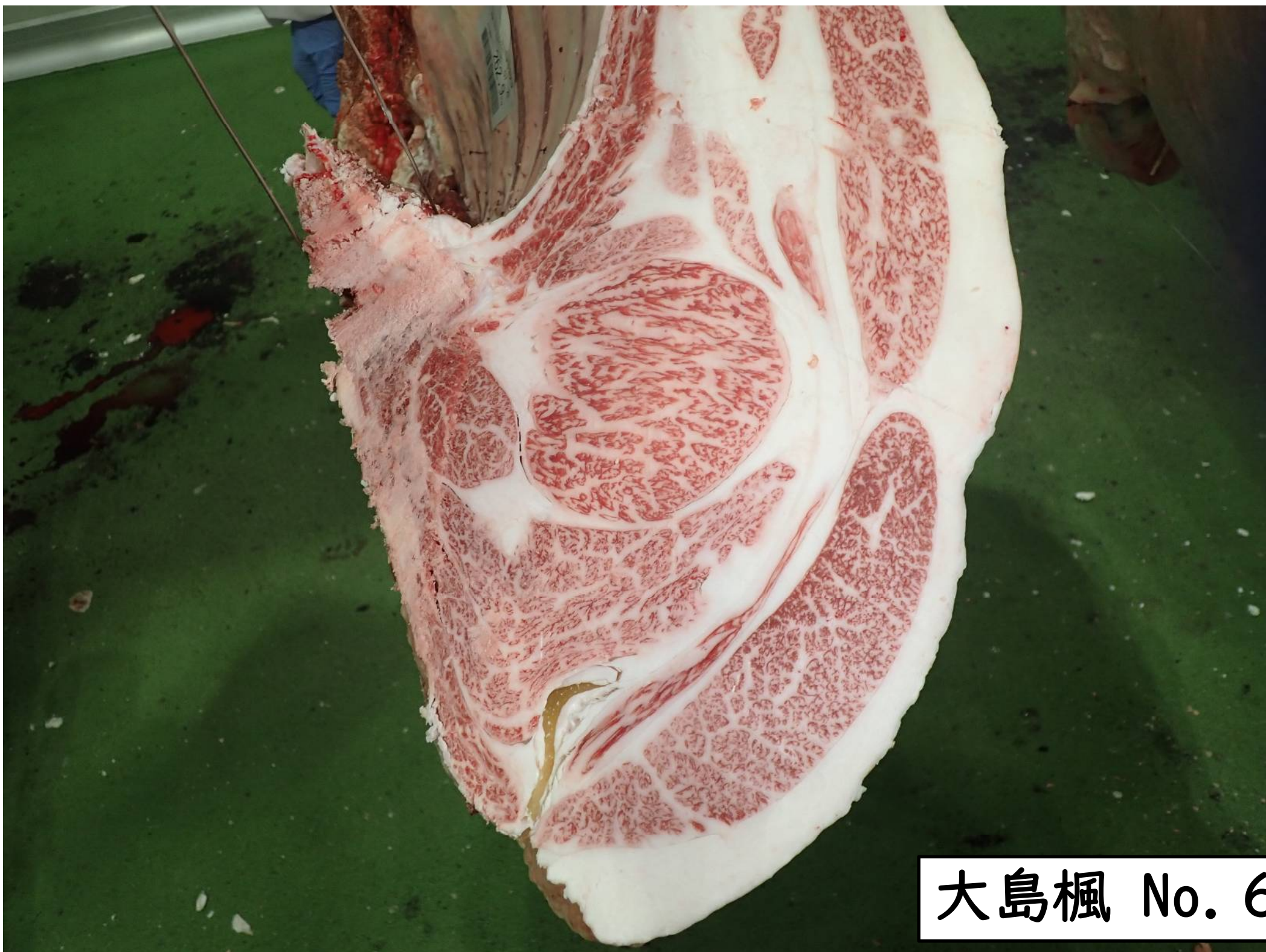
大島楓 No. 3



大島楓 No. 4



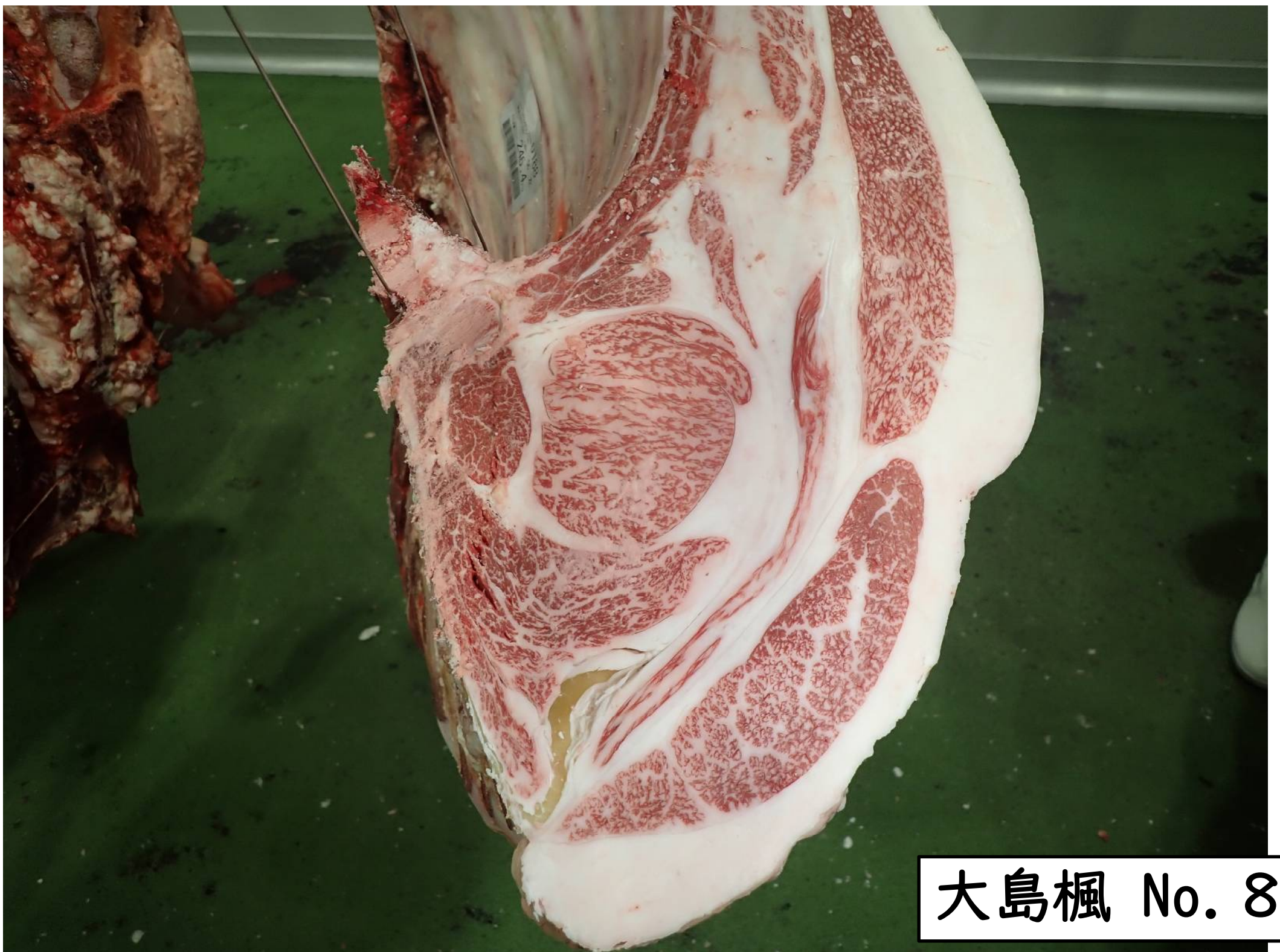
大島楓 No. 5



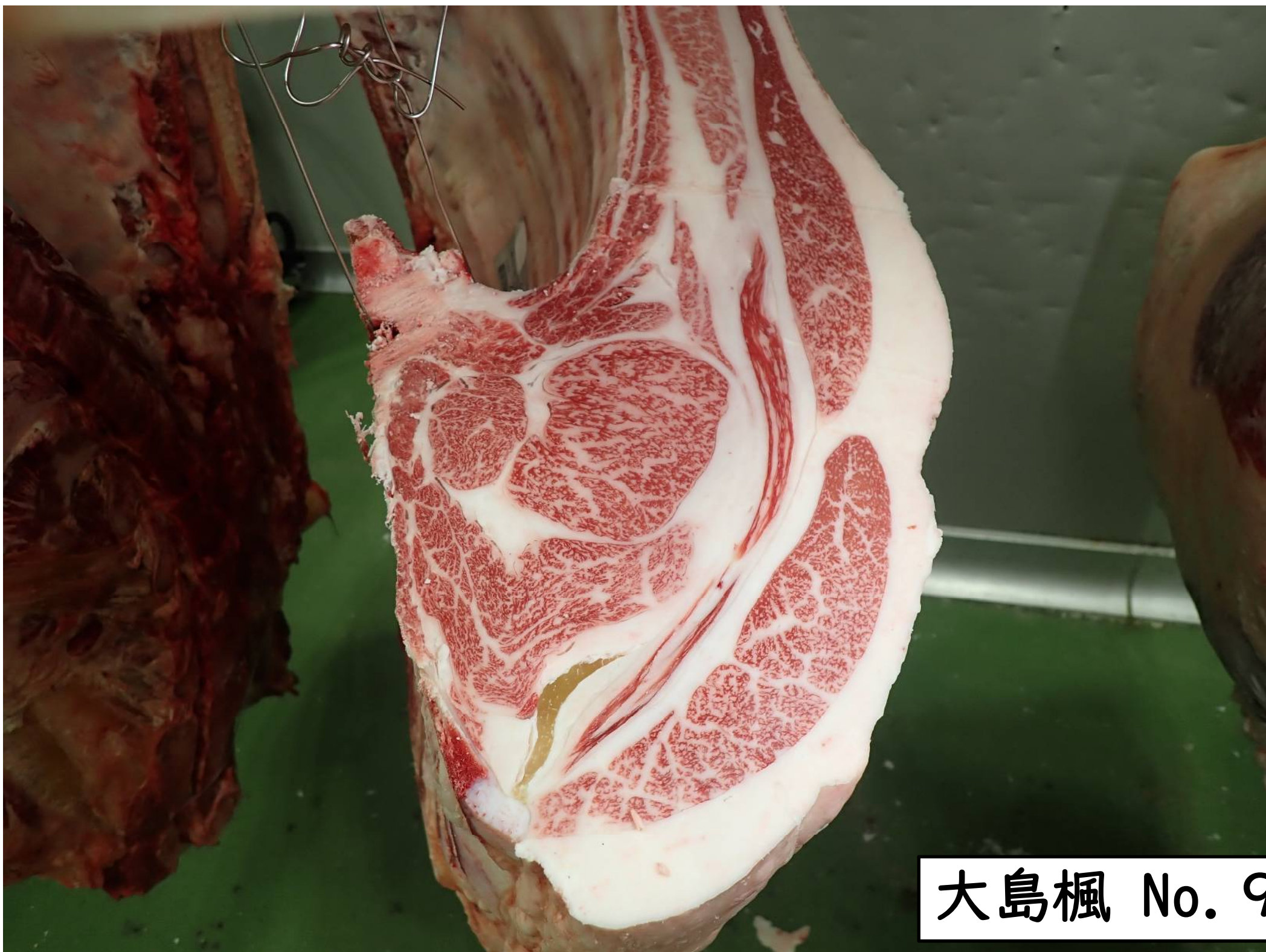
大島楓 No. 6



大島楓 No. 7



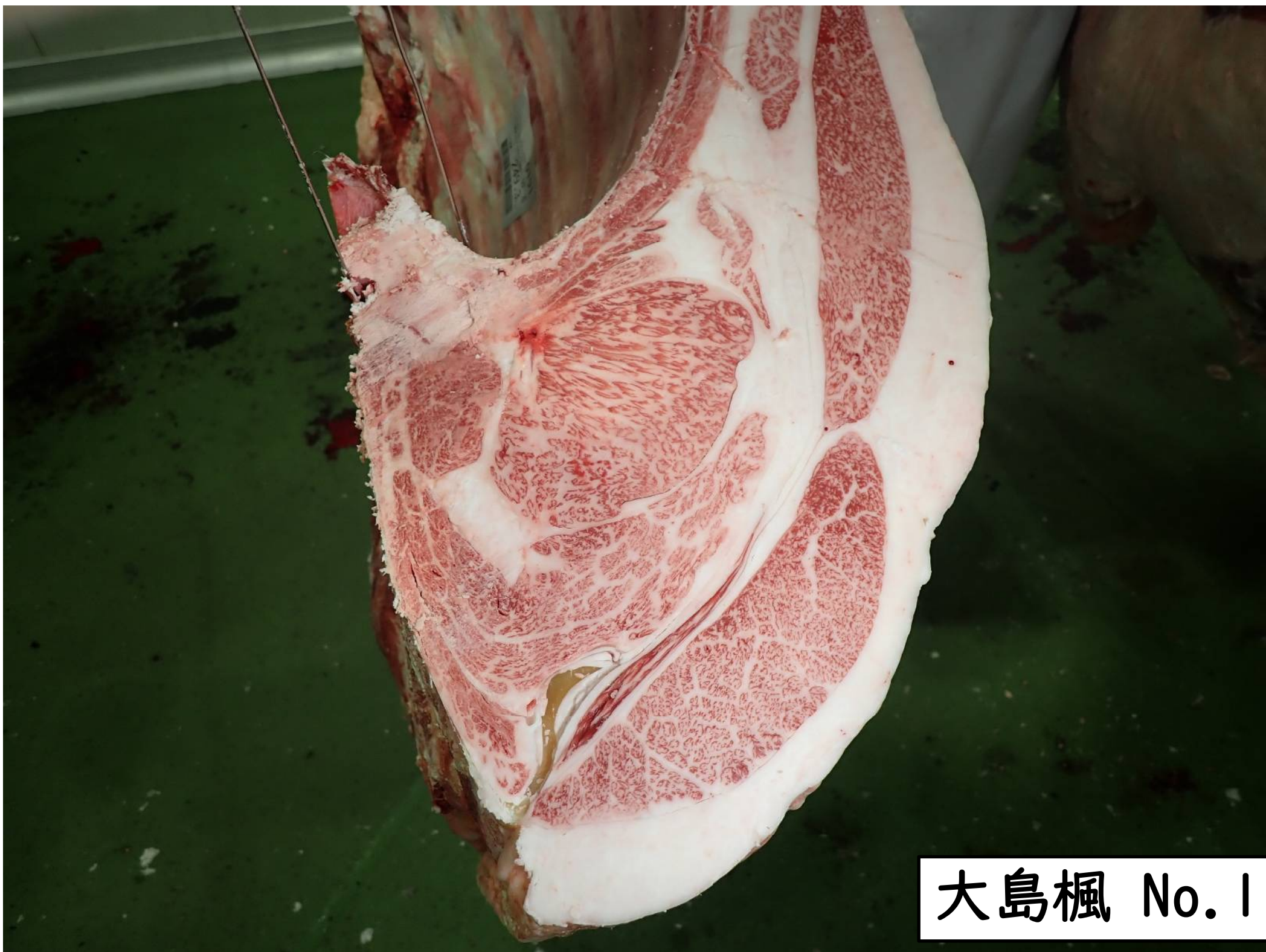
大島楓 No. 8



大島楓 No. 9



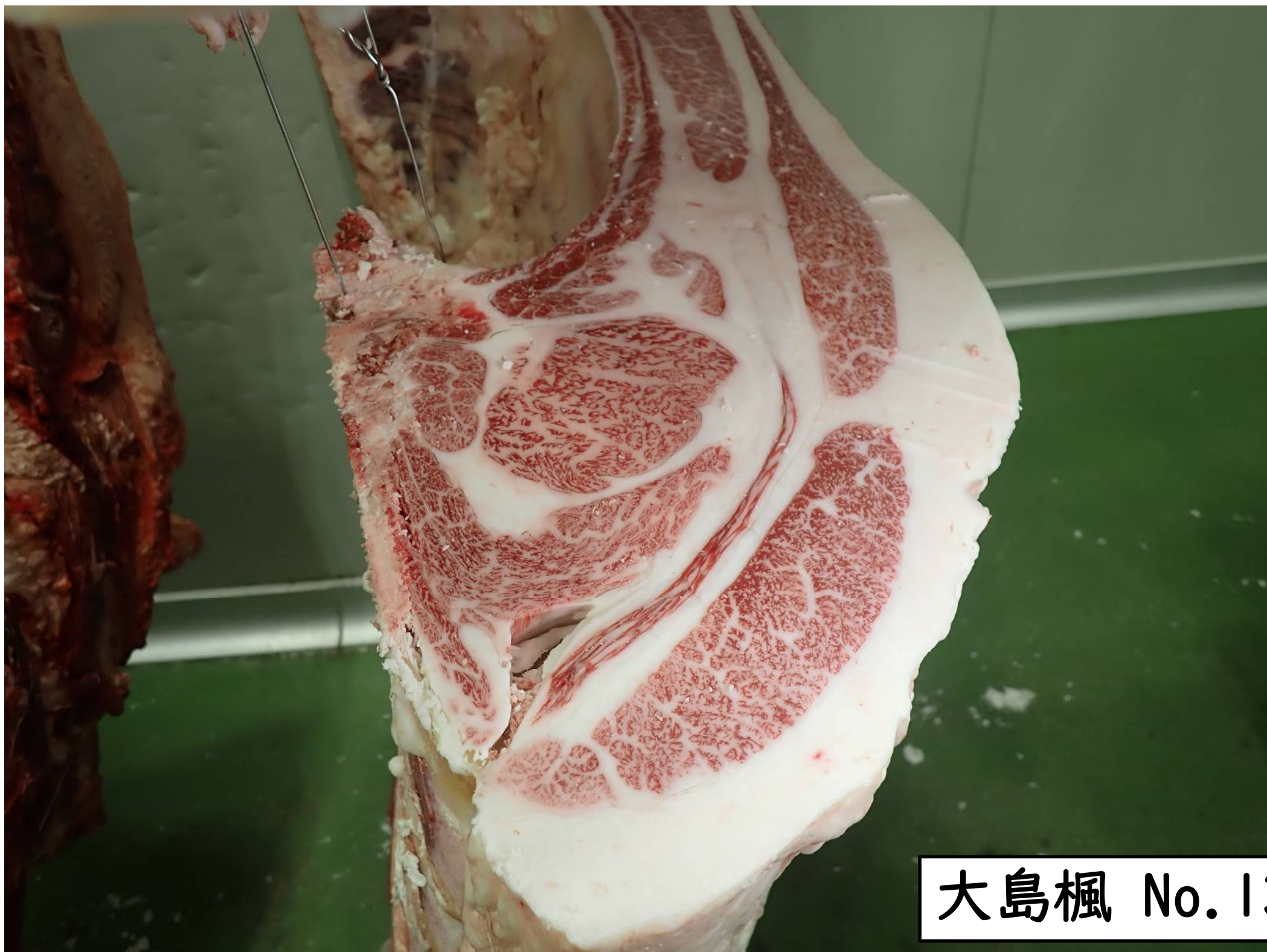
大島楓 No. 10



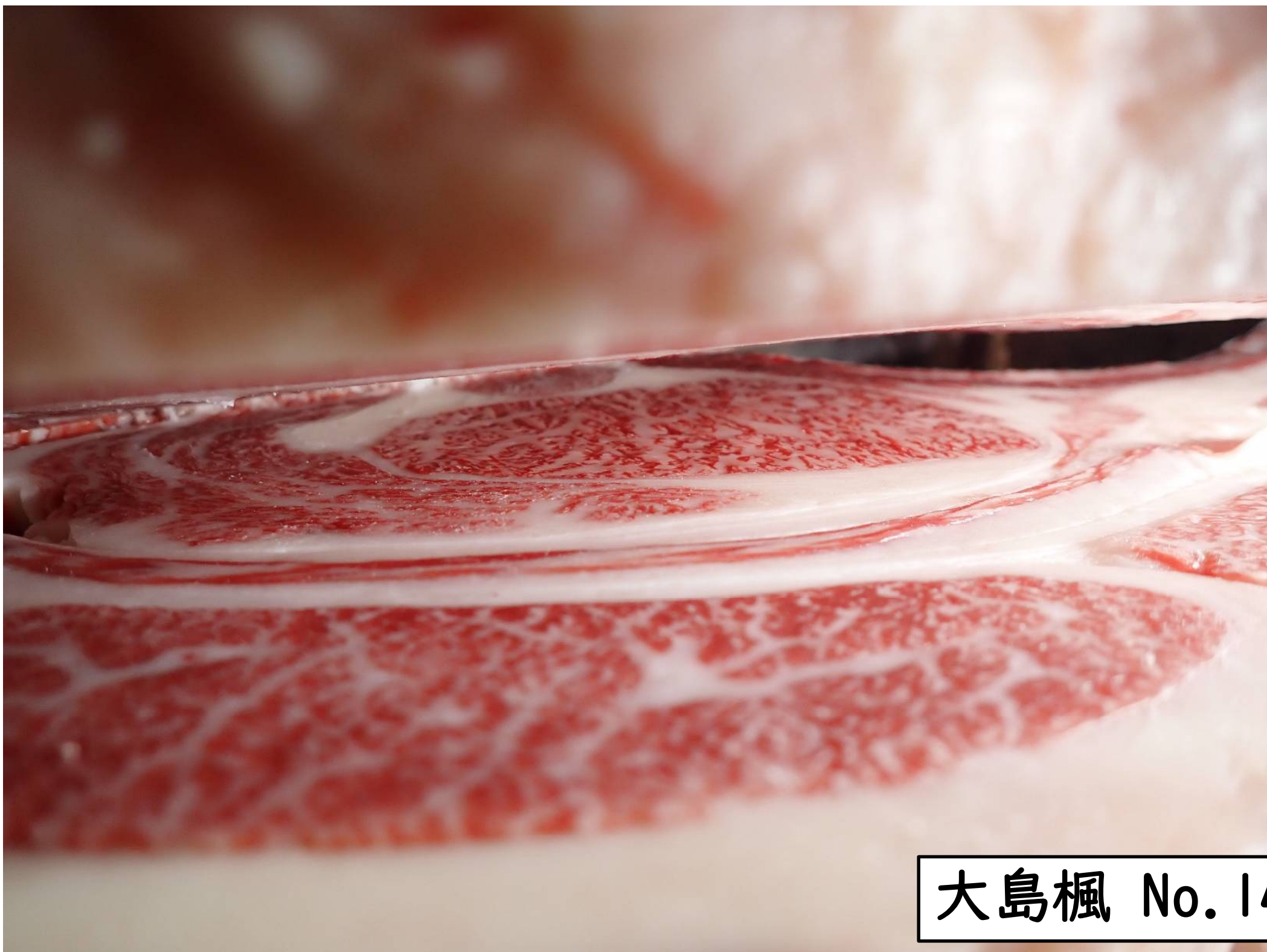
大島楓 No. 11



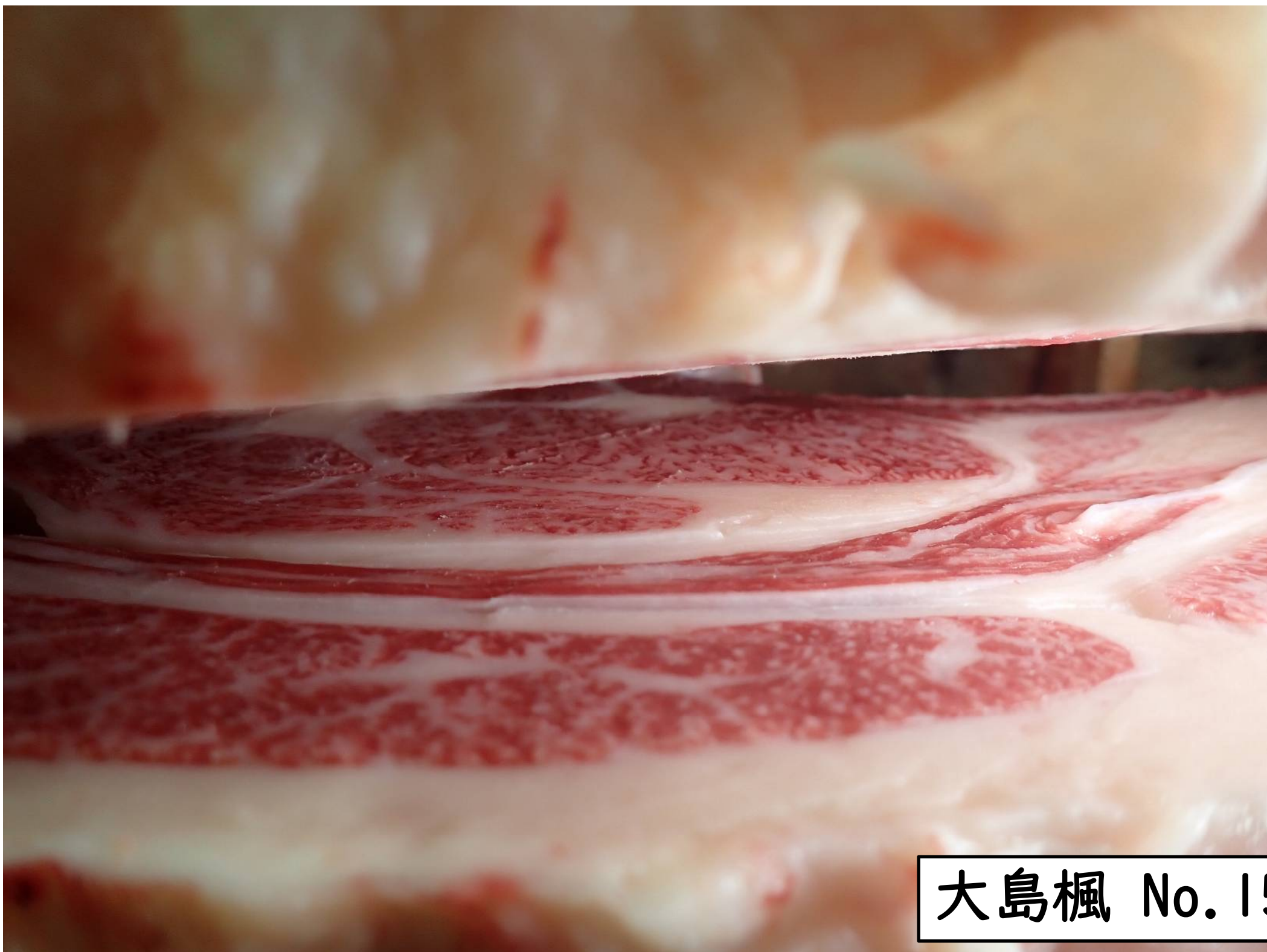
大島楓 No. 12



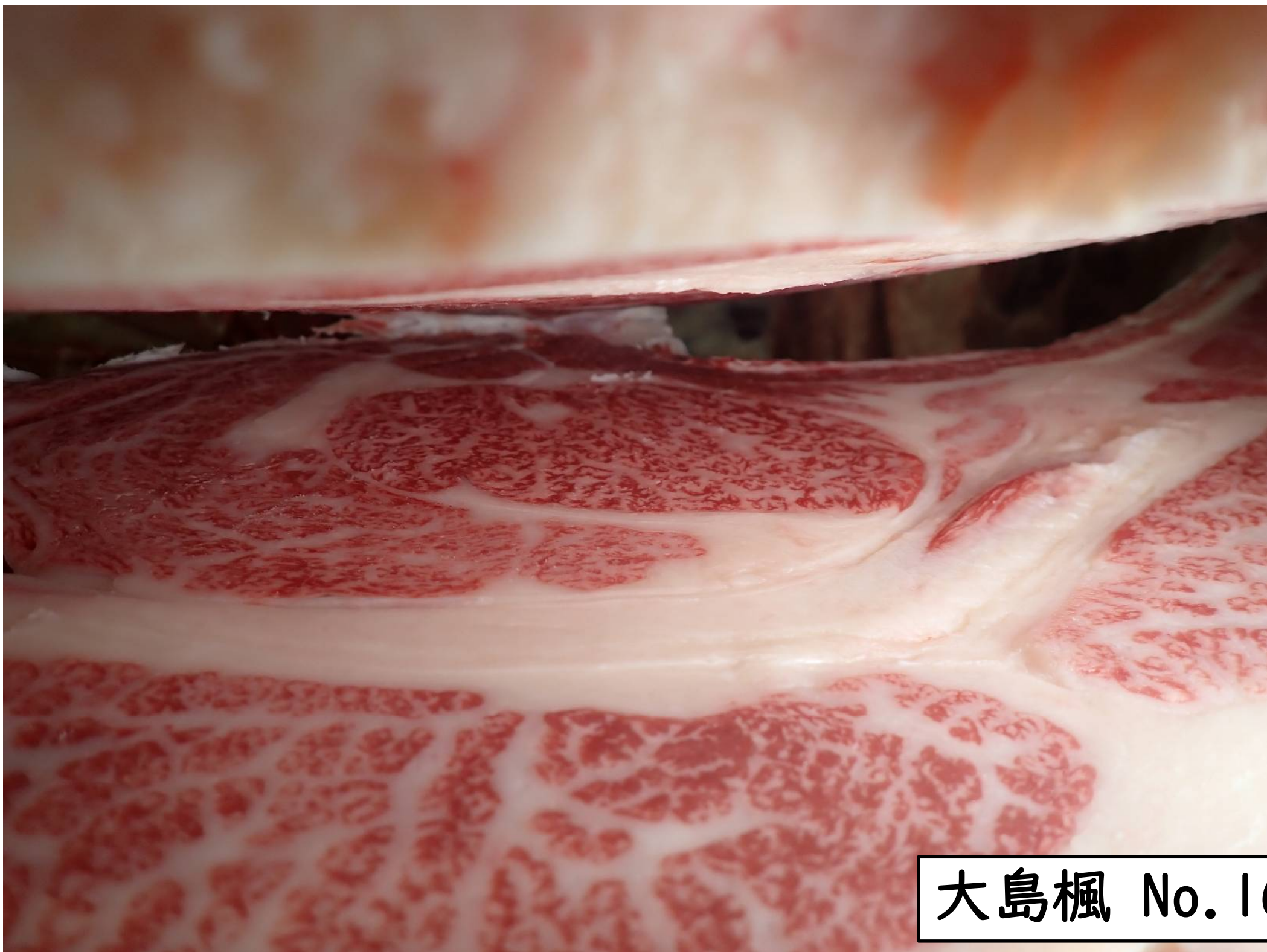
大島楓 No. 13



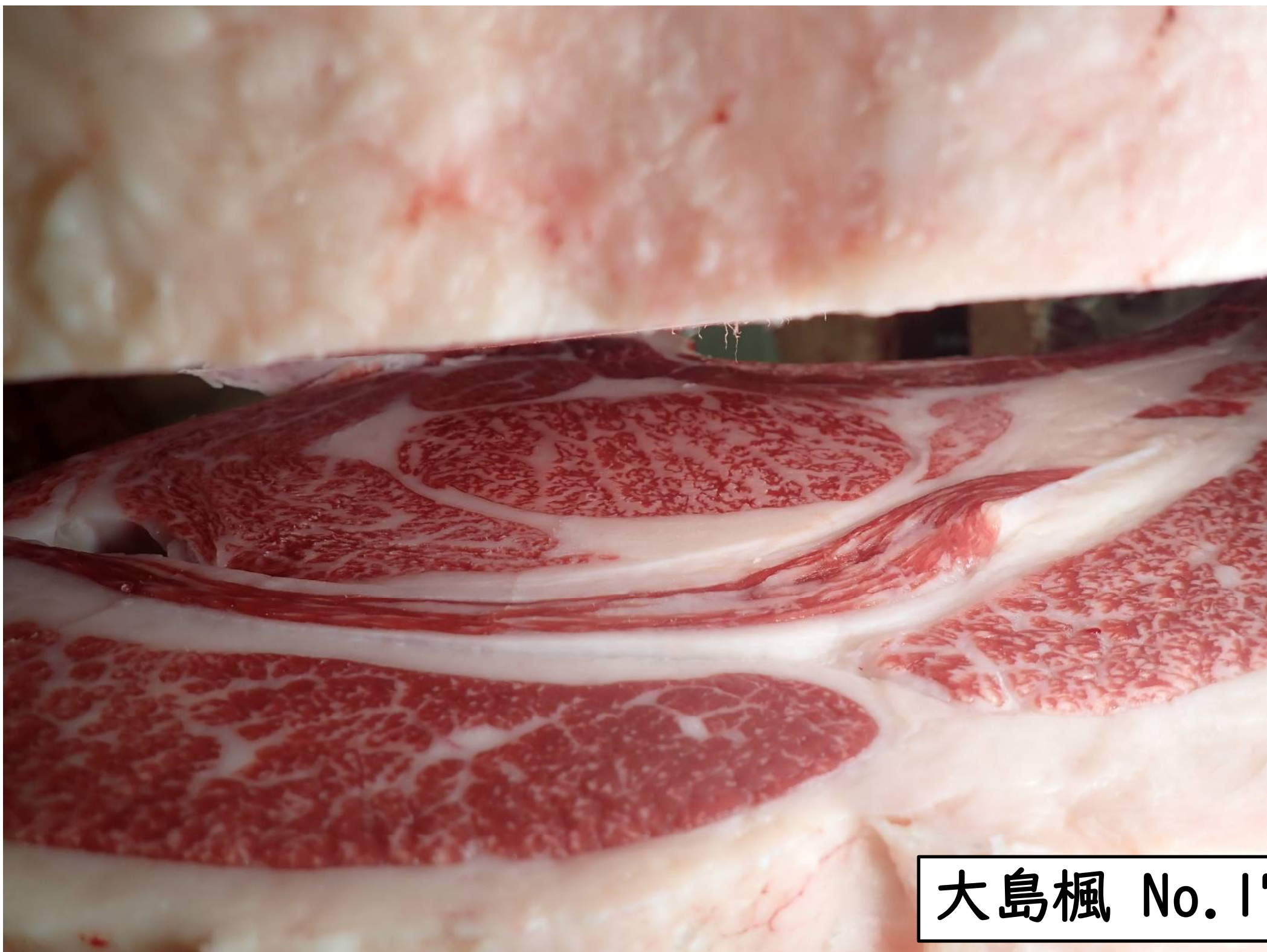
大島楓 No. 14



大島楓 No. 15



大島楓 No. 16



大島楓 No. 17