

令和 5 年 度

(2 0 2 3)

長崎県の市町民経済計算

令和 8 年 3 月

長 崎 県

はじめに

この度、令和5年度の市町民経済計算の推計結果を取りまとめましたので、公表いたします。

本報告書は、先に公表しました令和5年度県民経済計算の地域編にあたるもので、市町の1年間の経済活動の実態を総合的・体系的に把握し、地域経済の規模、構造、変化、水準などを明らかにしようとする経済指標です。

この報告書が各種行政施策の基礎資料や地域経済の分析資料などにご活用いただければ幸いです。

なお、この推計は、本来、広域的に展開されている経済活動を市町という限定的な地域に分割して把握するため、資料上の制約や推計方法などに多くの検討課題が残されておりますので、引き続き、精度向上に努めていきたいと考えております。

終わりに、この報告書の作成に当たり貴重な資料をご提供いただきました関係各機関の皆様に対し、厚くお礼申し上げますとともに、今後とも一層のご支援、ご協力をお願いいたします。

令和8年3月

長崎県県民生活環境部統計課長 谷村 重則

利用上の注意

- 1 本書は、「2008年国民経済計算体系」に基づいた内閣府経済社会総合研究所の「県民経済計算標準方式（2015年（平成27年）基準版）」及び「県民経済計算推計方法ガイドライン（2015年（平成27年）基準版）」に準拠して推計しております。
- 2 本報告書は、長崎県県民経済計算による経済活動別県内総生産を、関係指標により令和5年度末現在の市町別に分離推計したものです。
- 3 今回の推計にあたっては、県民経済計算の遡及改訂及び各種統計の公表により新しい基礎データを用い、平成23年度まで遡及改訂を行っていますので、平成23年度から令和4年度までの数値をご利用になる場合も最新版である本報告書をご利用ください。
また、平成30年度版以前の報告書掲載の計数とは接続しませんのでご注意ください。
- 4 計数は、単位未満を四捨五入で表示しているため、総数と内訳の合計が一致しない場合があります。
なお、統計表中の符号の用法は次のとおりです。
「－」 該当数値がないもの又は無意味なもの
「0」 表章単位未満のもの
- 5 人口1人当たりの指標の計算において、国勢調査実施年以外は、人口については市町民経済計算では「県推計人口」を、県民経済計算では「総務省推計人口」を使用しています。

注) 国民経済計算 (JSNA) の 2015 年 (平成 27 年) 基準への移行に伴い、本県も上記 1) により令和元年度報告書から 2015 年 (平成 27 年) 基準の導入を行いました。

目 次

I 令和5年度市町民経済計算推計結果の概要

1 概 要	3
2 市町内総生産	3
(1) 市町内総生産	3
(2) 産業別総生産の市町別構成比	5
(3) 市町内総生産の推移	5
3 1人当たり経済規模	8

II 統計表

1 総生産総括表	10
(1) 総生産（平成23年度～令和5年度）	10
(2) 経済活動別総生産（令和5年度）	12
2 市町内総生産（平成23年度～令和5年度）	14
3 1人当たり市町別経済規模推移表（平成23年度～令和5年度）	35

III 参 考

経済活動別分類と日本標準産業分類（JSIC）の対応表	38
----------------------------	----

I 令和5年度市町民経済計算推計結果の概要

I 令和5年度推計結果の概要

1 概要

令和5年度の国内経済は、5月に新型コロナの感染症法上の位置付けが5類感染症に移行されて以降、経済の自立的な循環メカニズムが整い、企業収益が過去最高を更新するなど穏やかな回復基調を取り戻した。一方で、名目賃金や所得の伸びが物価上昇に追いつかず、個人消費には力強さを欠く状況が続いた。

この結果、令和5年度の国内総生産は、名目で595兆1,843億円、対前年度比4.9%増（前年度2.3%増）、実質（平成27年連鎖価格）で555兆7,843億円、対前年度比0.7%増（前年度1.4%増）となった。名目ベース、実質ベースともに3年連続のプラス成長となった。

この結果、令和4年度の国内総生産は、名目で566兆4,897億円、対前年度比2.3%増（前年度2.7%増）、実質（平成27年連鎖価格）で551兆8,139億円、対前年度比1.5%増（前年度2.8%増）となった。名目ベース、実質ベースともに2年連続のプラス成長となった。

令和5年度の県内総生産（生産側と支出側）は、名目で4兆9,905億円となり、対前年度比8.7%増（前年度0.5%減）、実質（平成27暦年連鎖価格）は4兆8,344億円となり、7.0%増（前年度0.1%増）となった。

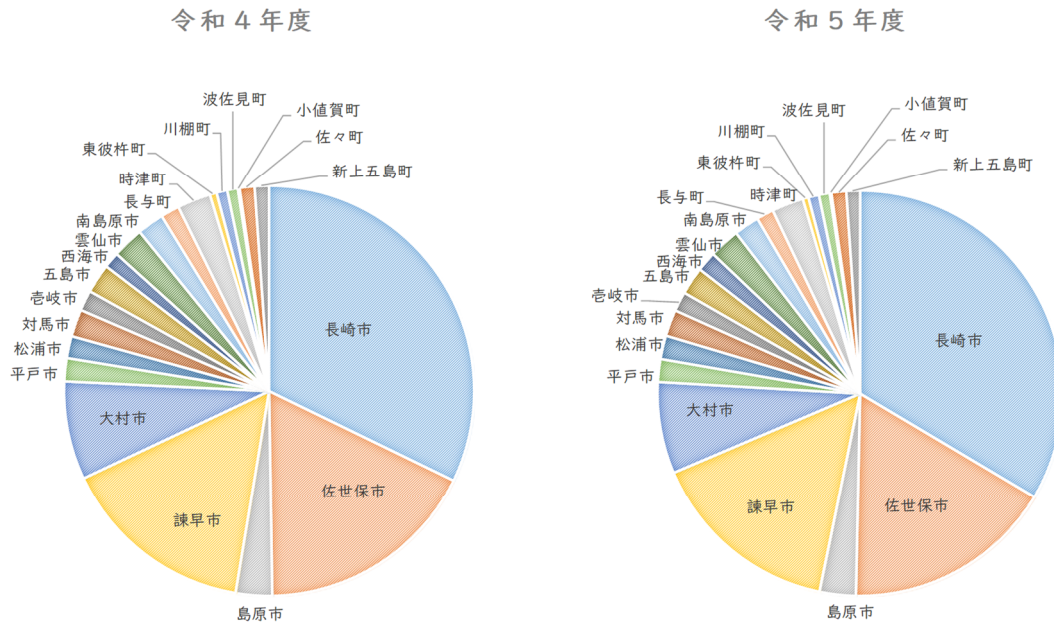
これを系列別に名目でみると、生産面では、第1次産業が農業、水産業の増加により、前年度比8.0%増となった。第2次産業は、製造業、建設業の増加により、23.6%増となった。第3次産業は、前年度に高騰したエネルギー価格が落ち着いたことから電気・ガス・水道・廃棄物処理業の総生産額が増加したほか、卸売・小売業、宿泊・飲食サービス業、金融・保険業などが増加し、4.1%増となった。この結果、生産面全体では8.7%の増となった。

2 市町内総生産

(1) 市町内総生産（図表1）

市町内総生産の総額4兆9,848億円の構成を市町別にみると、割合が最も高いのは長崎市の33.5%(1兆6,732億円)、次いで佐世保市が16.8%(8,387億円)となり、両市で県全体の約5割を占めている。

(図表1) 市町内総生産



(単位：百万円、%)

	令和4年度		令和5年度		
	総生産	構成比	総生産	構成比	対前年度増加率
長崎市	1,478,182	32.2	1,673,222	33.5	13.2
佐世保市	806,269	17.6	838,723	16.8	4.0
島原市	131,931	2.9	144,197	2.9	9.3
諫早市	706,200	15.4	767,701	15.4	8.7
大村市	356,164	7.8	364,609	7.3	2.4
平戸市	83,692	1.8	90,732	1.8	8.4
松浦市	79,563	1.7	93,534	1.9	17.6
対馬市	98,555	2.1	105,154	2.1	6.7
壱岐市	73,938	1.6	77,830	1.6	5.3
五島市	106,305	2.3	109,641	2.2	3.1
西海市	57,555	1.3	79,691	1.6	38.5
雲仙市	113,779	2.5	121,970	2.4	7.2
南島原市	96,981	2.1	100,890	2.0	4.0
長与町	67,542	1.5	68,537	1.4	1.5
時津町	121,147	2.6	126,064	2.5	4.1
東彼杵町	24,666	0.5	22,925	0.5	△7.1
川棚町	38,869	0.8	42,239	0.8	8.7
波佐見町	38,298	0.8	43,043	0.9	12.4
小値賀町	6,493	0.1	6,371	0.1	△1.9
佐々町	53,850	1.2	59,095	1.2	9.7
新上五島町	51,848	1.1	54,318	1.1	4.8
県計	4,591,828	100.0	4,990,487	100.0	8.7

(図表1-2) 市町内総生産

(単位：百万円、%)

	総生産	対前年度 増加率	第1次産業	第2次産業	第3次産業
長崎市	1,673,222	13.2	11,232	364,052	1,296,029
佐世保市	838,723	4.0	19,734	161,403	656,629
島原市	144,197	9.3	9,042	24,933	110,057
諫早市	767,701	8.7	8,893	413,805	344,128
大村市	364,609	2.4	2,406	104,971	256,816
平戸市	90,732	8.4	9,908	16,598	64,123
松浦市	93,534	17.6	2,397	36,240	54,790
対馬市	105,154	6.7	6,415	17,569	81,050
壱岐市	77,830	5.3	4,248	9,884	63,610
五島市	109,641	3.1	6,487	13,962	89,067
西海市	79,691	38.5	5,457	25,099	49,044
雲仙市	121,970	7.2	14,136	30,096	77,599
南島原市	100,890	4.0	12,465	18,739	69,571
長与町	68,537	1.5	919	10,815	56,724
時津町	126,064	4.1	356	43,711	81,854
東彼杵町	22,925	△7.1	1,048	8,533	13,319
川棚町	42,239	8.7	555	19,358	22,278
波佐見町	43,043	12.4	549	17,279	25,165
小値賀町	6,371	△1.9	541	1,273	4,549
佐々町	59,095	9.7	347	32,641	26,040
新上五島町	54,318	4.8	6,582	8,631	39,043
県計	4,990,487	8.7	123,717	1,379,591	3,481,485

(2) 産業別総生産の市町別構成比 (図表2)

産業別総生産の構成を市町別にみると、第一次産業は、佐世保市16.0%、雲仙市11.4%、南島原市10.1%などとなっている。

第二次産業は、諫早市30.0%、長崎市26.4%、佐世保市11.7%などとなっており、3市で県全体の6割以上を占めている。

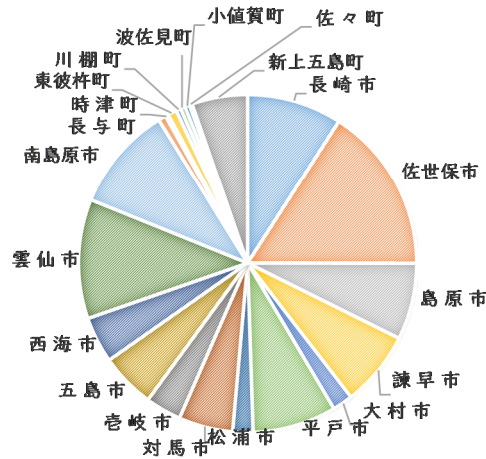
第3次産業は、長崎市が37.2%と一番高く、次に佐世保市が18.9%となっており、両市で県全体の6割近くを占めている。

(3) 市町内総生産の推移 (図表3)

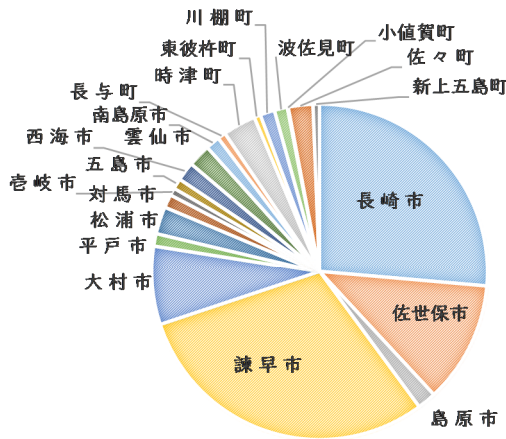
総生産の推移を市町別にみると、県全体の総生産が増加したこともあり、19市町で総生産が増加し、なかでも西海市は対前年度比38.5%の増加となった。一方、東彼杵町は対前年度比7.1%の減少となった。

(図表2) 市町別構成比

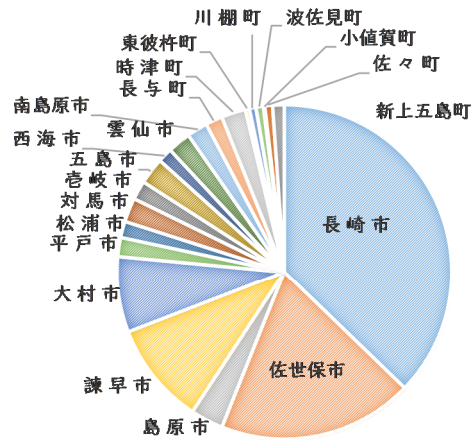
第1次産業



第2次産業

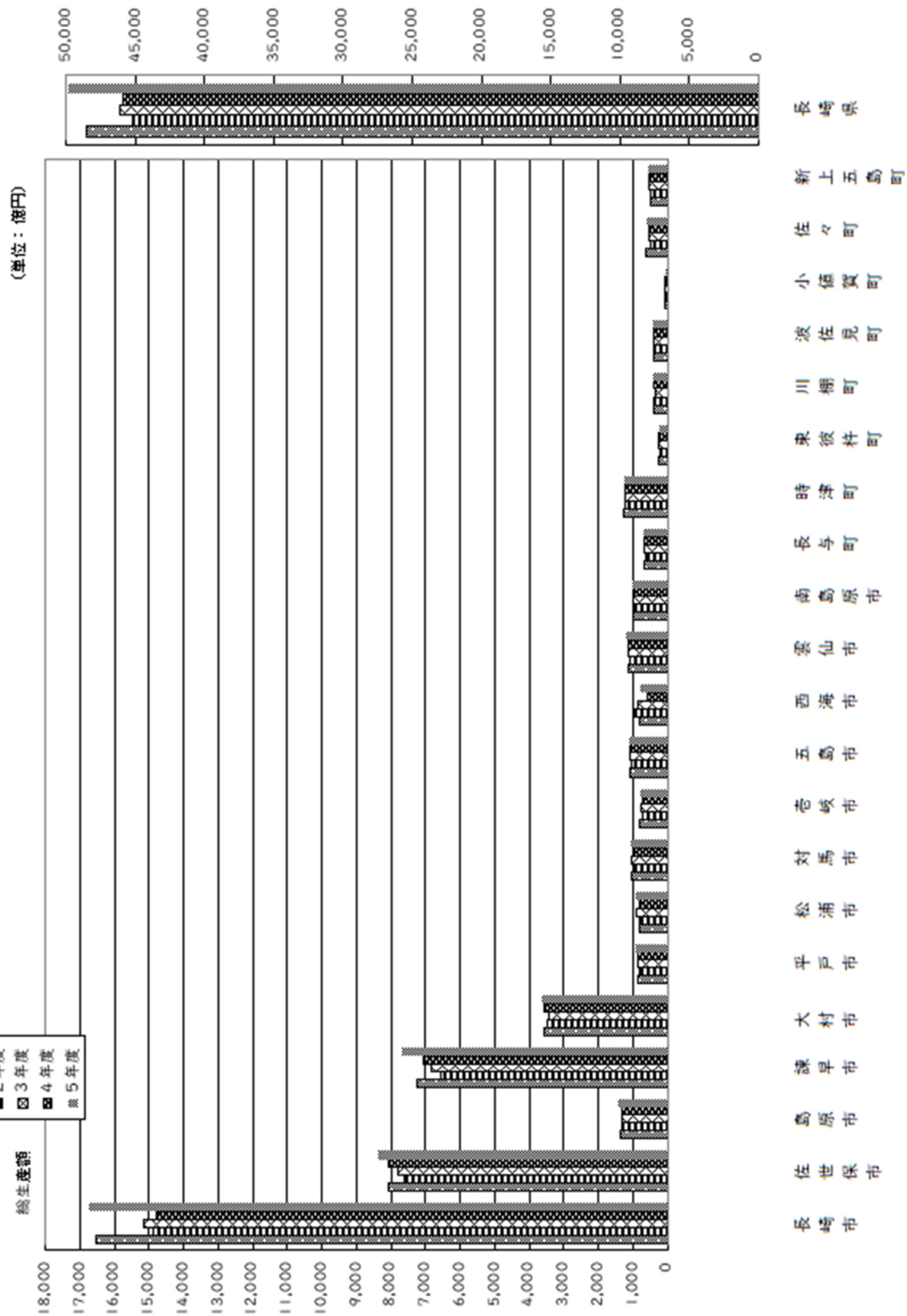


第3次産業



	第1次産業	第2次産業	第3次産業
長崎	9.1	26.4	37.2
佐世保	16.0	11.7	18.9
島原	7.3	1.8	3.2
諫早	7.2	30.0	9.9
大村	1.9	7.6	7.4
平戸	8.0	1.2	1.8
松浦	1.9	2.6	1.6
対馬	5.2	1.3	2.3
嵯峨	3.4	0.7	1.8
五島	5.2	1.0	2.6
西海	4.4	1.8	1.4
雲仙	11.4	2.2	2.2
南島原	10.1	1.4	2.0
長与	0.7	0.8	1.6
時津	0.3	3.2	2.4
東彼杵	0.8	0.6	0.4
川棚	0.4	1.4	0.6
波佐見	0.4	1.3	0.7
小値賀	0.4	0.1	0.1
佐々	0.3	2.4	0.7
新上五島	5.3	0.6	1.1
計	100.0	100.0	100.0

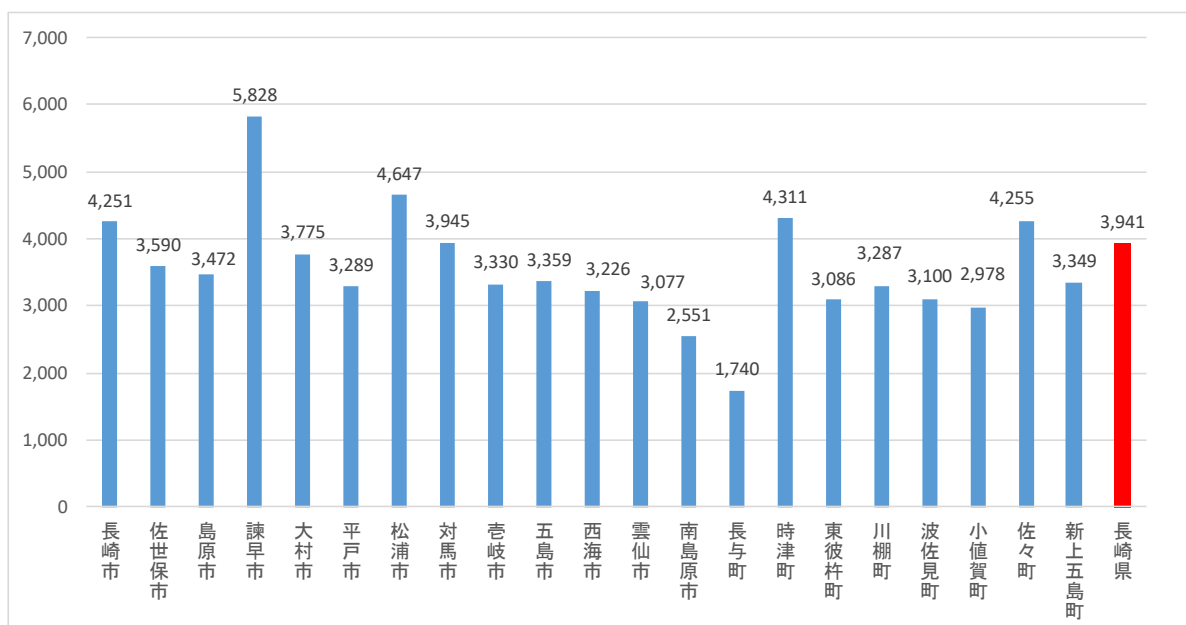
(図表3) 市町内総生産の推移



3 1人あたり経済規模

(図表4) 1人あたり経済規模

経済活動により新たに生み出された価値（市（町）内総生産）を市（町）民数で割ることにより各市（町）の1人当たりの経済規模を算出しました。



	総生産額 (百万円)	人口 (人)	1人あたり 経済規模 (千円)	指 数 指 数 = 100
長崎市	1,673,222	393,597	4,251	107.9
佐世保市	838,723	233,598	3,590	91.1
島原市	144,197	41,529	3,472	88.1
諫早市	767,701	131,733	5,828	147.9
大村市	364,609	96,579	3,775	95.8
平戸市	90,732	27,587	3,289	83.5
松浦市	93,534	20,126	4,647	117.9
対馬市	105,154	26,654	3,945	100.1
壱岐市	77,830	23,371	3,330	84.5
五島市	109,641	32,640	3,359	85.2
西海市	79,691	24,700	3,226	81.9
雲仙市	121,970	39,644	3,077	78.1
南島原市	100,890	39,543	2,551	64.7
長与町	68,537	39,380	1,740	44.2
時津町	126,064	29,241	4,311	109.4
東彼杵町	22,925	7,429	3,086	78.3
川棚町	42,239	12,852	3,287	83.4
波佐見町	43,043	13,885	3,100	78.7
小値賀町	6,371	2,139	2,978	75.6
佐々町	59,095	13,887	4,255	108.0
新上五島町	54,318	16,220	3,349	85.0
長崎県	4,990,487	1,266,334	3,941	100.0

(人口：長崎県異動人口調査 R5.10.1時点)

Ⅱ 統 計 表

1. 総生産総括表
2. 市町内総生産
(平成23年度～令和5年度)
3. 1人当たり市町別経済規模推移表
(平成23年度～令和5年度)

1 総生産総括表

(1) 総生産 (平成23年度~令和5年度)

(1)-1 総生産 (市町別)

(単位:百万円)

項目	平成23年度	平成24年度	平成25年度	平成26年度	平成27年度	平成28年度	平成29年度	平成30年度	令和元年度	令和2年度	令和3年度	令和4年度	令和5年度	項目
	2011	2012	2013	2014	2015	2016	2017	2018	2019	2020	2021	2022	2023	
県計	4,216,690	4,171,401	4,202,969	4,116,491	4,498,025	4,612,039	4,646,851	4,701,848	4,851,602	4,516,011	4,614,309	4,591,828	4,990,487	県
長崎市	1,498,284	1,459,589	1,505,276	1,388,051	1,510,980	1,577,815	1,542,637	1,600,059	1,654,666	1,489,874	1,516,591	1,478,182	1,673,222	長
佐世保市	765,852	757,772	756,621	753,479	784,993	797,728	814,654	810,736	807,816	762,623	779,979	806,269	838,723	佐
島原市	133,290	128,077	124,895	126,087	129,429	131,200	148,006	138,572	136,251	130,310	132,491	131,931	144,197	島
諫早市	474,383	491,112	471,183	475,680	645,159	640,102	652,225	639,327	724,843	653,708	684,319	706,200	767,701	諫
大村市	279,146	271,103	276,053	285,831	317,865	318,792	337,165	365,738	356,992	347,739	342,498	356,164	364,609	大
平戸市	80,036	76,683	79,419	82,731	83,910	86,778	87,285	88,017	85,607	82,570	86,355	83,692	90,732	平
松浦市	68,449	64,797	70,785	72,426	72,243	80,849	81,701	79,827	82,121	83,089	88,286	79,563	93,534	松
対馬市	89,458	88,344	94,636	99,604	101,364	99,165	101,239	104,029	101,813	96,824	102,230	98,555	105,154	対
壱岐市	73,399	67,961	70,595	70,015	72,676	73,594	76,888	77,516	82,016	73,749	76,355	73,938	77,830	壱
五島市	98,661	100,528	102,868	104,763	102,595	105,270	106,754	112,807	109,099	105,725	109,244	106,305	109,641	五
西海市	126,860	126,481	121,017	104,590	121,017	111,809	111,866	98,438	80,768	96,945	84,722	57,555	79,691	西
雲仙市	98,872	100,638	98,550	104,697	107,217	111,809	115,681	109,815	114,961	106,704	113,264	113,779	121,970	雲
南島原市	95,430	95,464	97,174	97,700	96,652	96,578	97,317	96,457	97,629	96,803	98,343	96,981	100,890	南
長与町	60,133	60,535	61,444	62,849	63,090	63,783	63,844	64,631	66,925	62,887	65,438	67,542	68,537	長
時津町	87,863	84,782	86,378	98,300	96,029	109,125	108,002	108,392	127,086	120,642	122,447	121,147	126,064	時
東彼杵町	19,378	19,357	20,126	20,206	21,963	20,107	22,017	25,459	25,161	23,001	24,343	24,666	22,925	東
川棚町	32,033	34,356	32,150	33,084	35,207	36,487	35,655	36,394	38,321	40,051	36,063	38,869	42,239	川
波佐見町	33,994	39,155	33,143	36,799	31,499	38,680	31,865	39,275	41,700	38,041	38,063	38,298	43,043	波
小値賀町	6,460	6,745	6,054	6,636	6,565	6,605	6,106	6,360	6,138	7,345	6,351	6,493	6,371	小
佐々町	40,346	43,536	41,299	40,793	43,226	52,754	52,348	46,975	61,558	47,787	54,659	53,850	59,095	佐
新上五島町	54,364	54,389	53,303	52,172	54,345	53,009	53,598	53,022	50,130	49,593	52,269	51,848	54,318	新

(1)-2 対前年度増加率

(単位:%)

項目	平成23年度	平成24年度	平成25年度	平成26年度	平成27年度	平成28年度	平成29年度	平成30年度	令和元年度	令和2年度	令和3年度	令和4年度	令和5年度	項目
	2011	2012	2013	2014	2015	2016	2017	2018	2019	2020	2021	2022	2023	
県計	-	-1.1	0.8	-2.1	9.3	2.5	0.8	1.2	3.2	-6.9	2.2	-0.5	8.7	県
長崎市	-	-2.6	3.1	-7.8	8.9	4.4	-2.2	3.7	3.4	-10.0	1.8	-2.5	13.2	長
佐世保市	-	-1.1	-0.2	-0.4	4.2	1.6	2.1	-0.5	-0.4	-5.6	2.3	3.4	4.0	佐
島原市	-	-3.9	-2.5	1.0	2.7	1.4	12.8	-6.4	-1.7	-4.4	1.7	-0.4	9.3	島
諫早市	-	3.5	-4.1	1.0	35.6	-0.8	1.9	-2.0	13.4	-9.8	4.7	3.2	8.7	諫
大村市	-	-2.9	1.8	3.5	11.2	0.3	5.8	8.5	-2.4	-2.6	-1.5	4.0	2.4	大
平戸市	-	-4.2	3.6	4.2	1.4	3.4	0.6	0.8	-2.7	-3.5	4.6	-3.1	8.4	平
松浦市	-	-5.3	9.2	2.3	-0.3	11.9	1.1	-2.3	2.9	1.2	6.3	-9.9	17.6	松
対馬市	-	-1.2	7.1	5.2	1.8	-2.2	2.1	2.8	-2.1	-4.9	5.6	-3.6	6.7	対
壱岐市	-	-7.4	3.9	-0.8	3.8	1.3	4.5	0.8	5.8	-10.1	3.5	-3.2	5.3	壱
五島市	-	1.9	2.3	1.8	-2.1	2.6	1.4	5.7	-3.3	-3.1	3.3	-2.7	3.1	五
西海市	-	-0.3	-4.3	-13.6	15.7	-7.6	0.1	-12.0	-18.0	20.0	-12.6	-32.1	38.5	西
雲仙市	-	1.8	-2.1	6.2	2.4	4.3	3.5	-5.1	4.7	-7.2	6.1	0.5	7.2	雲
南島原市	-	0.0	1.8	0.5	-1.1	-0.1	0.8	-0.9	1.2	-0.8	1.6	-1.4	4.0	南
長与町	-	0.7	1.5	2.3	0.4	1.1	0.1	1.2	3.5	-6.0	4.1	3.2	1.5	長
時津町	-	-3.5	1.9	13.8	-2.3	13.6	-1.0	0.4	17.2	-5.1	1.5	-1.1	4.1	時
東彼杵町	-	-0.1	4.0	0.4	8.7	-8.5	9.5	15.6	-1.2	-8.6	5.8	1.3	-7.1	東
川棚町	-	7.3	-6.4	2.9	6.4	3.6	-2.3	2.1	5.3	4.5	-10.0	7.8	8.7	川
波佐見町	-	15.2	-15.4	11.0	-14.4	22.8	-17.6	23.3	6.2	-8.8	0.1	0.6	12.4	波
小値賀町	-	4.4	-10.2	9.6	-1.1	0.6	-7.6	4.2	-3.5	19.7	-13.5	2.2	-1.9	小
佐々町	-	7.9	-5.1	-1.2	6.0	22.0	-0.8	-10.3	31.0	-22.4	14.4	-1.5	9.7	佐
新上五島町	-	0.0	-2.0	-2.1	4.2	-2.5	1.1	-1.1	-5.5	-1.1	5.4	-0.8	4.8	新

(1)-3 構成比

(単位:%)

項目	平成23年度	平成24年度	平成25年度	平成26年度	平成27年度	平成28年度	平成29年度	平成30年度	令和元年度	令和2年度	令和3年度	令和4年度	令和5年度	項目
	2011	2012	2013	2014	2015	2016	2017	2018	2019	2020	2021	2022	2023	
県計	100.0	100.0	100.0	100.0	100.0	100.0	100.0	100.0	100.0	100.0	100.0	100.0	100.0	県
長崎市	35.5	35.0	35.8	33.7	33.6	34.2	33.2	34.0	34.1	33.0	32.9	32.2	33.5	長
佐世保市	18.2	18.2	18.0	18.3	17.5	17.3	17.5	17.2	16.7	16.9	16.9	17.6	16.8	佐
島原市	3.2	3.1	3.0	3.1	2.9	2.8	3.2	2.9	2.8	2.9	2.9	2.9	2.9	島
諫早市	11.3	11.8	11.2	11.6	14.3	13.9	14.0	13.6	14.9	14.5	14.8	15.4	15.4	諫
大村市	6.6	6.5	6.6	6.9	7.1	6.9	7.3	7.8	7.4	7.7	7.4	7.8	7.3	大
平戸市	1.9	1.8	1.9	2.0	1.9	1.9	1.9	1.9	1.8	1.8	1.9	1.8	1.8	平
松浦市	1.6	1.6	1.7	1.8	1.6	1.8	1.8	1.7	1.7	1.8	1.9	1.7	1.9	松
対馬市	2.1	2.1	2.3	2.4	2.3	2.2	2.2	2.2	2.1	2.1	2.2	2.1	2.1	対
壱岐市	1.7	1.6	1.7	1.7	1.6	1.6	1.7	1.6	1.7	1.6	1.7	1.6	1.6	壱
五島市	2.3	2.4	2.4	2.5	2.3	2.3	2.3	2.4	2.2	2.3	2.4	2.3	2.2	五
西海市	3.0	3.0	2.9	2.5	2.7	2.4	2.4	2.1	1.7	2.1	1.8	1.3	1.6	西
雲仙市	2.3	2.4	2.3	2.5	2.4	2.4	2.5	2.3	2.4	2.4	2.5	2.5	2.4	雲
南島原市	2.3	2.3	2.3	2.4	2.1	2.1	2.1	2.1	2.0	2.1	2.1	2.1	2.0	南
長与町	1.4	1.5	1.5	1.5	1.4	1.4	1.4	1.4	1.4	1.4	1.4	1.5	1.4	長
時津町	2.1	2.0	2.1	2.4	2.1	2.4	2.3	2.3	2.6	2.7	2.7	2.6	2.5	時
東彼杵町	0.5	0.5	0.5	0.5	0.5	0.4	0.5	0.5	0.5	0.5	0.5	0.5	0.5	東
川棚町	0.8	0.8	0.8	0.8	0.8	0.8	0.8	0.8	0.8	0.9	0.8	0.8	0.8	川
波佐見町	0.8	0.9	0.8	0.9	0.7	0.8	0.8	0.8	0.9	0.8	0.8	0.8	0.8	波
小値賀町	0.2	0.2	0.1	0.2	0.1	0.1	0.1	0.1	0.1	0.2	0.1	0.1	0.1	小
佐々町	1.0	1.0	1.0	1.0	1.0	1.1	1.1	1.0	1.3	1.1	1.2	1.2	1.2	佐
新上五島町	1.3	1.3	1.3	1.3	1.2	1.1	1.2	1.1	1.0	1.1	1.1	1.1	1.1	新

(1)-4 総生産 (県計)

(単位: 百万円)

	平成23年度	平成24年度	平成25年度	平成26年度	平成27年度	平成28年度	平成29年度	平成30年度	令和元年度	令和2年度	令和3年度	令和4年度	令和5年度
(1)農 業	66,877	67,036	64,624	66,943	74,895	79,601	82,129	70,140	72,679	72,378	72,873	63,454	70,123
(2)林 業	4,302	4,413	4,436	4,548	5,070	5,148	5,186	4,960	4,766	4,523	4,690	4,337	4,243
(3)水 産 業	45,188	42,058	38,778	39,649	46,768	45,775	50,592	48,152	40,891	35,378	39,604	46,783	49,351
(4)鉱 業	5,194	5,002	5,831	5,982	6,140	7,017	7,628	7,786	7,953	8,147	7,917	9,864	9,808
(5)製 造 業	648,026	621,631	574,118	475,148	727,604	812,012	763,335	786,790	973,291	758,749	749,197	757,390	1,007,025
(6)電気・ガス・水道業	123,578	81,850	113,361	120,680	175,661	195,999	200,386	207,812	208,400	200,547	235,659	145,495	212,126
(7)建 設 業	211,170	224,471	249,096	264,867	261,902	258,806	282,124	313,851	296,393	360,346	348,606	348,588	362,758
(8)卸売・小売業	445,023	461,871	497,350	492,534	497,887	496,971	511,925	505,966	494,996	463,300	485,002	496,081	520,331
(9)運輸郵便業	176,460	173,365	175,695	180,159	187,978	183,170	186,136	186,793	187,139	144,236	145,202	153,320	164,422
(10)宿泊飲食サービス業	123,975	116,857	119,572	124,719	125,118	136,058	138,461	139,464	131,943	76,164	67,527	90,170	121,734
(11)情報通信業	124,095	122,076	121,041	117,115	120,496	123,323	122,707	128,309	125,075	133,939	128,254	124,257	122,273
(12)金融・保険業	154,275	150,853	152,592	152,048	146,793	143,876	149,292	150,800	147,964	123,083	147,513	159,777	183,100
(13)不動産業	482,690	484,653	482,779	483,657	491,970	494,406	505,637	490,685	499,244	508,045	509,310	511,114	514,804
(14)専門・科学技術	239,365	236,606	241,795	219,658	233,421	231,319	233,616	242,945	255,542	261,888	277,500	277,624	283,399
(15)公務	360,700	354,861	343,129	349,527	353,895	348,175	357,976	368,371	356,446	351,730	356,063	357,930	347,225
(16)教育	233,782	229,506	217,502	227,512	229,019	225,833	227,314	226,049	226,353	224,510	223,422	224,114	218,532
(17)保健衛生・社会事業	517,167	540,244	551,851	548,520	583,782	590,342	584,809	587,059	597,689	593,975	601,931	611,721	603,479
(18)その他のサービス業	234,225	230,202	221,191	210,030	211,457	212,090	211,586	208,507	207,390	182,929	189,726	192,880	190,058
小 計	4,196,093	4,147,553	4,174,743	4,083,297	4,479,859	4,589,923	4,620,842	4,674,439	4,834,151	4,503,868	4,589,997	4,574,900	4,984,793
輸入品に課される税・関税等	20,597	23,848	28,226	33,194	18,166	22,116	26,009	27,410	17,451	12,143	24,312	16,928	5,694
総 額	4,216,690	4,171,401	4,202,969	4,116,491	4,498,025	4,612,039	4,646,851	4,701,848	4,851,602	4,516,011	4,614,309	4,591,828	4,990,487

(1)-5 対前年度増加率

(単位: %)

	平成23年度	平成24年度	平成25年度	平成26年度	平成27年度	平成28年度	平成29年度	平成30年度	令和元年度	令和2年度	令和3年度	令和4年度	令和5年度
(1)農 業	-	0.2	-3.6	3.6	11.9	6.3	3.2	-14.6	3.6	-0.4	0.7	-12.9	10.5
(2)林 業	-	2.6	0.5	2.5	11.5	1.5	0.7	-4.4	-3.9	-5.1	3.7	-7.5	-2.2
(3)水 産 業	-	-6.9	-7.8	2.2	18.0	-2.1	10.5	-4.8	-15.1	-13.5	11.9	18.1	5.5
(4)鉱 業	-	-3.7	16.6	2.6	2.6	14.3	8.7	2.1	2.1	2.4	-2.8	24.6	-0.6
(5)製 造 業	-	-4.1	-7.6	-17.2	53.1	11.6	-6.0	3.1	23.7	-22.0	-1.3	1.1	33.0
(6)電気・ガス・水道業	-	-33.8	38.5	6.5	45.6	11.6	2.2	3.7	0.3	-3.8	17.5	-38.3	45.8
(7)建 設 業	-	6.3	11.0	6.3	-1.1	-1.2	9.0	11.2	-5.6	21.6	-3.3	-0.0	4.1
(8)卸売・小売業	-	3.8	7.7	-1.0	1.1	-0.2	3.0	-1.2	-2.2	-6.4	4.7	2.3	4.9
(9)運輸郵便業	-	-1.8	1.3	2.5	4.3	-2.6	1.6	0.4	0.2	-22.9	0.7	5.6	7.2
(10)宿泊飲食サービス業	-	-5.7	2.3	4.3	0.3	8.7	1.8	0.7	-5.4	-42.3	-11.3	33.5	35.0
(11)情報通信業	-	-1.6	-0.8	-3.2	2.9	2.3	-0.5	4.6	-2.5	7.1	-4.2	-3.1	-1.6
(12)金融・保険業	-	-2.2	1.2	-0.4	-3.5	-2.0	3.8	1.0	-1.9	-16.8	19.8	8.3	14.6
(13)不動産業	-	0.4	-0.4	0.2	1.7	0.5	2.3	-3.0	1.7	1.8	0.2	0.4	0.7
(14)専門・科学技術	-	-1.2	2.2	-9.2	6.2	-0.9	1.0	5.2	5.2	2.5	6.0	0.0	2.1
(15)公務	-	-1.6	-3.3	1.9	1.3	-1.6	2.8	2.9	-3.2	-1.3	1.2	0.5	-3.0
(16)教育	-	-1.8	-5.2	4.6	0.7	-1.4	0.7	-0.6	0.1	-0.8	-0.5	0.3	-2.5
(17)保健衛生・社会事業	-	4.5	2.1	-0.6	6.4	1.1	-0.9	0.4	1.8	-0.6	1.3	1.6	-1.3
(18)その他のサービス業	-	-1.7	-3.9	-5.0	0.7	0.3	-0.2	-1.5	-0.5	-11.8	3.7	1.7	-1.5
小 計	-	-1.2	0.7	-2.2	9.7	2.5	0.7	1.2	3.4	-6.8	1.9	-0.3	9.0
輸入品に課される税・関税等	-	15.8	18.4	17.6	-45.3	21.7	17.6	5.4	-36.3	-30.4	100.2	-30.4	-66.4
総 額	-	-1.1	0.8	-2.1	9.3	2.5	0.8	1.2	3.2	-6.9	2.2	-0.5	8.7

(1)-6 構成比

(単位: %)

	平成23年度	平成24年度	平成25年度	平成26年度	平成27年度	平成28年度	平成29年度	平成30年度	令和元年度	令和2年度	令和3年度	令和4年度	令和5年度
(1)農 業	1.6	1.6	1.5	1.6	1.7	1.7	1.8	1.5	1.5	1.6	1.6	1.4	1.4
(2)林 業	0.1	0.1	0.1	0.1	0.1	0.1	0.1	0.1	0.1	0.1	0.1	0.1	0.1
(3)水 産 業	1.1	1.0	0.9	1.0	1.0	1.0	1.1	1.0	0.8	0.8	0.9	1.0	1.0
(4)鉱 業	0.1	0.1	0.1	0.1	0.1	0.2	0.2	0.2	0.2	0.2	0.2	0.2	0.2
(5)製 造 業	15.4	14.9	13.7	11.5	16.2	17.6	16.4	16.7	20.1	16.8	16.2	16.5	20.2
(6)電気・ガス・水道業	2.9	2.0	2.7	2.9	3.9	4.2	4.3	4.4	4.3	4.4	5.1	3.2	4.3
(7)建 設 業	5.0	5.4	5.9	6.4	5.8	5.6	6.1	6.7	6.1	8.0	7.6	7.6	7.3
(8)卸売・小売業	10.6	11.1	11.8	12.0	11.1	10.8	11.0	10.8	10.2	10.3	10.5	10.8	10.4
(9)運輸郵便業	4.2	4.2	4.2	4.4	4.2	4.0	4.0	4.0	3.9	3.2	3.1	3.3	3.3
(10)宿泊飲食サービス業	2.9	2.8	2.8	3.0	2.8	3.0	3.0	3.0	2.7	1.7	1.5	2.0	2.4
(11)情報通信業	2.9	2.9	2.9	2.8	2.7	2.7	2.6	2.7	2.6	3.0	2.8	2.7	2.5
(12)金融・保険業	3.7	3.6	3.6	3.7	3.3	3.1	3.2	3.2	3.0	2.7	3.2	3.5	3.7
(13)不動産業	11.4	11.6	11.5	11.7	10.9	10.7	10.9	10.4	10.3	11.2	11.0	11.1	10.3
(14)専門・科学技術	5.7	5.7	5.8	5.3	5.2	5.0	5.0	5.2	5.3	5.8	6.0	6.0	5.7
(15)公務	8.6	8.5	8.2	8.5	7.9	7.5	7.7	7.8	7.3	7.8	7.7	7.8	7.0
(16)教育	5.5	5.5	5.2	5.5	5.1	4.9	4.9	4.8	4.7	5.0	4.8	4.9	4.4
(17)保健衛生・社会事業	12.3	13.0	13.1	13.3	13.0	12.8	12.6	12.5	12.3	13.2	13.0	13.3	12.1
(18)その他のサービス業	5.6	5.5	5.3	5.1	4.7	4.6	4.6	4.4	4.3	4.1	4.1	4.2	3.8
小 計	99.5	99.4	99.3	99.2	99.6	99.5	99.4	99.4	99.6	99.7	99.5	99.6	99.9
輸入品に課される税・関税等	0.5	0.6	0.7	0.8	0.4	0.5	0.6	0.6	0.4	0.3	0.5	0.4	0.1
総 額	100.0	100.0	100.0	100.0	100.0	100.0	100.0	100.0	100.0	100.0	100.0	100.0	100.0

(2) 経済活動別総生産 (令和5年度)

市 郡	産 業											
	計	農 業	林 業	水産業	鉱 業	製造業	電気・ガス・水道 ・廃棄物処理業	建設業	卸売・ 小売業	運輸・ 郵便業	宿泊・飲食 サービス業	情報通信業
県 計	4,984,793	70,123	4,243	49,351	9,808	1,007,025	212,126	362,758	520,331	164,422	121,734	122,273
長崎市	1,671,312	3,984	101	7,146	1,551	265,238	82,735	97,263	178,053	40,087	41,617	99,565
佐世保市	837,766	4,961	216	14,557	-	86,636	28,674	74,767	97,355	26,283	23,564	7,614
島原市	144,032	8,470	251	321	-	11,681	9,461	13,252	19,197	4,250	4,493	1,300
諫早市	766,825	8,415	192	286	4,128	375,968	12,269	33,709	66,011	25,281	10,678	3,932
大村市	364,193	2,262	90	54	-	81,673	14,795	23,299	40,195	22,716	5,950	1,418
平戸市	90,628	1,762	587	7,559	334	6,973	6,840	9,290	7,245	2,734	3,841	43
松浦市	93,428	1,566	58	773	72	25,450	13,200	10,718	5,462	3,930	1,772	65
対馬市	105,034	324	379	5,712	501	3,187	8,066	13,880	8,644	3,940	3,783	1,078
壱岐市	77,742	2,754	7	1,487	477	1,965	8,208	7,441	8,853	4,288	3,535	193
五島市	109,516	2,804	157	3,526	1,265	2,797	7,548	9,900	12,449	3,845	4,039	1,301
西海市	79,600	4,516	435	506	-	17,930	4,319	7,169	4,198	3,207	2,136	18
雲仙市	121,831	13,229	548	359	-	15,361	4,314	14,736	10,486	3,681	5,645	1,964
南島原市	100,775	11,250	826	389	239	8,442	2,029	10,058	10,104	2,505	2,490	103
長与町	68,459	909	8	2	-	3,708	1,819	7,107	8,869	3,352	790	404
時津町	125,920	335	10	11	-	36,219	2,678	7,492	25,201	3,781	3,116	139
東彼杵町	22,899	961	64	22	-	6,105	119	2,427	1,569	1,752	232	7
川棚町	42,191	516	25	15	716	15,119	1,498	3,523	2,283	1,230	694	216
波佐見町	42,994	468	81	-	-	13,713	437	3,566	3,457	3,441	575	1,474
小値賀町	6,363	261	-	281	-	141	147	1,131	254	113	314	-
佐々町	59,028	314	32	-	-	27,108	705	5,533	5,682	1,648	714	-
新上五島町	54,256	60	176	6,345	525	1,610	2,447	6,496	4,762	2,355	1,755	1,440

(2) - 2 経済活動別構成比 (令和5年度)

市 郡	産 業											
	計	農 業	林 業	水産業	鉱 業	製造業	電気・ガス・水道 ・廃棄物処理業	建設業	卸売・ 小売業	運輸・ 郵便業	宿泊・飲食 サービス業	情報通信業
県 計	99.9	1.4	0.1	1.0	0.2	20.2	4.3	7.3	10.4	3.3	2.4	2.5
長崎市	99.9	0.2	0.0	0.4	0.1	15.9	4.9	5.8	10.6	2.4	2.5	6.0
佐世保市	99.9	0.6	0.0	1.7	-	10.3	3.4	8.9	11.6	3.1	2.8	0.9
島原市	99.9	5.9	0.2	0.2	-	8.1	6.6	9.2	13.3	2.9	3.1	0.9
諫早市	99.9	1.1	0.0	0.0	0.5	49.0	1.6	4.4	8.6	3.3	1.4	0.5
大村市	99.9	0.6	0.0	0.0	-	22.4	4.1	6.4	11.0	6.2	1.6	0.4
平戸市	99.9	1.9	0.6	8.3	0.4	7.7	7.5	10.2	8.0	3.0	4.2	0.0
松浦市	99.9	1.7	0.1	0.8	0.1	27.2	13.9	11.5	5.8	4.2	1.9	0.1
対馬市	99.9	0.3	0.4	5.4	0.5	3.0	7.7	13.2	8.2	3.7	3.6	1.0
壱岐市	99.9	3.5	0.0	1.9	0.6	2.5	10.5	9.6	11.4	5.5	4.5	0.2
五島市	99.9	2.6	0.1	3.2	1.2	2.6	6.9	9.0	11.4	3.5	3.7	1.2
西海市	99.9	5.7	0.5	0.6	-	22.5	5.4	9.0	5.3	4.0	2.7	0.0
雲仙市	99.9	10.8	0.4	0.3	-	12.6	3.5	12.1	8.6	3.0	4.6	1.6
南島原市	99.9	11.2	0.8	0.4	0.2	8.4	2.0	10.0	10.0	2.5	2.5	0.1
長与町	99.9	1.3	0.0	0.0	-	5.4	2.7	10.4	12.9	4.9	1.2	0.6
時津町	99.9	0.3	0.0	0.0	-	28.7	2.1	5.9	20.0	3.0	2.5	0.1
東彼杵町	99.9	4.2	0.3	0.1	-	26.6	0.5	10.6	6.8	7.6	1.0	0.0
川棚町	99.9	1.2	0.1	0.0	1.7	35.8	3.5	8.3	5.4	2.9	1.6	0.5
波佐見町	99.9	1.1	0.2	-	-	31.9	1.0	8.3	8.0	8.0	1.3	3.4
小値賀町	99.9	4.1	-	4.4	-	2.2	2.3	17.8	4.0	1.8	4.9	-
佐々町	99.9	0.5	0.1	-	-	45.9	1.2	9.4	9.6	2.8	1.2	-
新上五島町	99.9	0.1	0.3	11.7	1.0	3.0	4.5	12.0	8.8	4.3	3.2	2.7

(2) - 3 市町別構成比 (令和5年度)

市 郡	産 業											
	計	農 業	林 業	水産業	鉱 業	製造業	電気・ガス・水道 ・廃棄物処理業	建設業	卸売・ 小売業	運輸・ 郵便業	宿泊・飲食 サービス業	情報通信業
県 計	100.0	100.0	100.0	100.0	100.0	100.0	100.0	100.0	100.0	100.0	100.0	100.0
長崎市	33.5	5.7	2.4	14.5	15.8	26.3	39.0	26.8	34.2	24.4	34.2	81.4
佐世保市	16.8	7.1	5.1	29.5	-	8.6	13.5	20.6	18.7	16.0	19.4	6.2
島原市	2.9	12.1	5.9	0.7	-	1.2	4.5	3.7	3.7	2.6	3.7	1.1
諫早市	15.4	12.0	4.5	0.6	42.1	37.3	5.8	9.3	12.7	15.4	8.8	3.2
大村市	7.3	3.2	2.1	0.1	-	8.1	7.0	6.4	7.7	13.8	4.9	1.2
平戸市	1.8	2.5	13.8	15.3	3.4	0.7	3.2	2.6	1.4	1.7	3.2	0.0
松浦市	1.9	2.2	1.4	1.6	0.7	2.5	6.1	3.0	1.0	2.4	1.5	0.1
対馬市	2.1	0.5	8.9	11.6	5.1	0.3	3.8	3.8	1.7	2.4	3.1	0.9
壱岐市	1.6	3.9	0.2	3.0	4.9	0.2	3.9	2.1	1.7	2.6	2.9	0.2
五島市	2.2	4.0	3.7	7.1	12.9	0.3	3.6	2.7	2.4	2.3	3.3	1.1
西海市	1.6	6.4	10.3	1.0	-	1.8	2.0	2.0	0.8	2.0	1.8	0.0
雲仙市	2.4	18.9	12.9	0.7	-	1.5	2.0	4.1	2.0	2.2	4.6	1.6
南島原市	2.0	16.0	19.5	0.8	2.4	0.8	1.0	2.8	1.9	1.5	2.0	0.1
長与町	1.4	1.3	0.2	0.0	-	0.4	0.9	2.0	1.7	2.0	0.6	0.3
時津町	2.5	0.5	0.2	0.0	-	3.6	1.3	2.1	4.8	2.3	2.6	0.1
東彼杵町	0.5	1.4	1.5	0.0	-	0.6	0.1	0.7	0.3	1.1	0.2	0.0
川棚町	0.8	0.7	0.6	0.0	7.3	1.5	0.7	1.0	0.4	0.7	0.6	0.2
波佐見町	0.9	0.7	1.9	-	-	1.4	0.2	1.0	0.7	2.1	0.5	1.2
小値賀町	0.1	0.4	-	0.6	-	0.0	0.1	0.3	0.0	0.1	0.3	-
佐々町	1.2	0.4	0.8	-	-	2.7	0.3	1.5	1.1	1.0	0.6	-
新上五島町	1.1	0.1	4.2	12.9	5.4	0.2	1.2	1.8	0.9	1.4	1.4	1.2

(注1) 第1次・第2次・第3次産業別計は輸入品に課される税・関税等調整前の計数である。

- 第1次産業：農業、林業、水産業
- 第2次産業：鉱業、製造業、建設業
- 第3次産業：上記以外の産業

(単位：百万円)

金融・ 保険業	不動産業	専門・科学技術、 業務支援サービス業	公務	教育	保健衛生・ 社会事業	その他の サービス	輸入品に 課される税 ・関税等	市 町 内 総 生 産	参 考			県
									第1次 産 業	第2次 産 業	第3次 産 業	
183,100	514,804	283,399	347,225	218,532	603,479	190,058	5,694	4,990,487	123,717	1,379,591	3,481,485	県
99,134	186,556	134,552	95,395	64,279	214,503	59,553	1,909	1,673,222	11,232	364,052	1,296,029	長
32,138	94,972	49,304	105,702	42,123	106,145	42,755	957	838,723	19,734	161,403	656,629	佐
5,473	14,750	6,384	8,047	7,089	23,293	6,320	165	144,197	9,042	24,933	110,057	島
13,582	48,347	37,704	20,728	24,809	59,592	21,195	876	767,701	8,893	413,805	344,128	諫
6,791	36,098	15,976	40,989	15,334	43,647	12,908	416	364,609	2,406	104,971	256,816	大
2,657	10,920	2,462	4,929	5,455	12,908	4,087	104	90,732	9,908	16,598	64,123	平
1,656	7,169	4,128	4,147	3,671	7,699	2,072	107	93,534	2,397	36,240	54,790	松
2,272	10,588	3,579	16,963	6,223	11,845	4,069	120	105,154	6,415	17,569	81,050	対
1,648	8,449	3,314	5,570	5,418	10,773	3,362	89	77,830	4,248	9,884	63,610	壱
2,901	14,245	4,395	10,005	7,676	15,969	4,692	125	109,641	6,487	13,962	89,067	五
1,176	8,914	3,409	3,950	4,206	10,253	3,258	91	79,691	5,457	25,099	49,044	西
2,198	12,926	2,286	6,596	5,700	17,827	3,975	139	121,970	14,136	30,096	77,599	雲
3,154	13,047	3,150	5,423	5,664	17,505	4,400	115	100,890	12,465	18,739	69,571	南
1,461	14,072	1,935	3,252	4,732	12,047	3,991	78	68,537	919	10,815	56,724	長
1,768	10,733	6,882	3,889	5,920	12,460	5,286	144	126,064	356	43,711	81,854	時
681	2,183	524	1,251	1,105	3,190	706	26	22,925	1,048	8,533	13,319	東
593	4,571	922	1,845	1,604	5,701	1,120	48	42,239	555	19,358	22,278	川
918	4,244	834	2,122	1,702	4,593	1,368	49	43,043	549	17,279	25,165	波
146	869	16	946	660	832	252	7	6,371	541	1,273	4,549	小
1,747	4,671	543	1,331	1,883	4,887	2,229	67	59,095	347	32,641	26,040	佐
1,006	6,481	1,100	4,147	3,280	7,810	2,461	62	54,318	6,582	8,631	39,043	新

(単位：%)

金融・ 保険業	不動産業	専門・科学技術、 業務支援サービス業	公務	教育	保健衛生・ 社会事業	その他の サービス	輸入品に 課される税 ・関税等	市 町 内 総 生 産	参 考			県
									第1次 産 業	第2次 産 業	第3次 産 業	
3.7	10.3	5.7	7.0	4.4	12.1	3.8	0.1	100.0	2.5	27.6	69.8	県
5.9	11.1	8.0	5.7	3.8	12.8	3.6	0.1	100.0	0.7	21.8	77.5	長
3.8	11.3	5.9	12.6	5.0	12.7	5.1	0.1	100.0	2.4	19.2	78.3	佐
3.8	10.2	4.4	5.6	4.9	16.2	4.4	0.1	100.0	6.3	17.3	76.3	島
1.8	6.3	4.9	2.7	3.2	7.8	2.8	0.1	100.0	1.2	53.9	44.8	諫
1.9	9.9	4.4	11.2	4.2	12.0	3.5	0.1	100.0	0.7	28.8	70.4	大
2.9	12.0	2.7	5.4	6.0	14.2	4.5	0.1	100.0	10.9	18.3	70.7	平
1.8	7.7	4.4	4.4	3.9	8.2	2.2	0.1	100.0	2.6	38.7	58.6	松
2.2	10.1	3.4	16.1	5.9	11.3	3.9	0.1	100.0	6.1	16.7	77.1	対
2.1	10.9	4.3	7.2	7.0	13.8	4.3	0.1	100.0	5.5	12.7	81.7	壱
2.6	13.0	4.0	9.1	7.0	14.6	4.3	0.1	100.0	5.9	12.7	81.2	五
1.5	11.2	4.3	5.0	5.3	12.9	4.1	0.1	100.0	6.8	31.5	61.5	西
1.8	10.6	1.9	5.4	4.7	14.6	3.3	0.1	100.0	11.6	24.7	63.6	雲
3.1	12.9	3.1	5.4	5.6	17.4	4.4	0.1	100.0	12.4	18.6	69.0	南
2.1	20.5	2.8	4.7	6.9	17.6	5.8	0.1	100.0	1.3	15.8	82.8	長
1.4	8.5	5.5	3.1	4.7	9.9	4.2	0.1	100.0	0.3	34.7	64.9	時
3.0	9.5	2.3	5.5	4.8	13.9	3.1	0.1	100.0	4.6	37.2	58.1	東
1.4	10.8	2.2	4.4	3.8	13.5	2.7	0.1	100.0	1.3	45.8	52.7	川
2.1	9.9	1.9	4.9	4.0	10.7	3.2	0.1	100.0	1.3	40.1	58.5	波
2.3	13.6	0.3	14.8	10.4	13.1	4.0	0.1	100.0	8.5	20.0	71.4	小
3.0	7.9	0.9	2.3	3.2	8.3	3.8	0.1	100.0	0.6	55.2	44.1	佐
1.9	11.9	2.0	7.6	6.0	14.4	4.5	0.1	100.0	12.1	15.9	71.9	新

(単位：%)

金融・ 保険業	不動産業	専門・科学技術、 業務支援サービス業	公務	教育	保健衛生・ 社会事業	その他の サービス	輸入品に 課される税 ・関税等	市 町 内 総 生 産	参 考			県
									第1次 産 業	第2次 産 業	第3次 産 業	
100.0	100.0	100.0	100.0	100.0	100.0	100.0	100.0	100.0	100.0	100.0	100.0	県
54.1	36.2	47.5	27.5	29.4	35.5	31.3	33.5	33.5	9.1	26.4	37.2	長
17.6	18.4	17.4	30.4	19.3	17.6	22.5	16.8	16.8	16.0	11.7	18.9	佐
3.0	2.9	2.3	2.3	3.2	3.9	3.3	2.9	2.9	7.3	1.8	3.2	島
7.4	9.4	13.3	6.0	11.4	9.9	11.2	15.4	15.4	7.2	30.0	9.9	諫
3.7	7.0	5.6	11.8	7.0	7.2	6.8	7.3	7.3	1.9	7.6	7.4	大
1.5	2.1	0.9	1.4	2.5	2.1	2.2	1.8	1.8	8.0	1.2	1.8	平
0.9	1.4	1.5	1.2	1.7	1.3	1.1	1.9	1.9	1.9	2.6	1.6	松
1.2	2.1	1.3	4.9	2.8	2.0	2.1	2.1	2.1	5.2	1.3	2.3	対
0.9	1.6	1.2	1.6	2.5	1.8	1.8	1.6	1.6	3.4	0.7	1.8	壱
1.6	2.8	1.6	2.9	3.5	2.6	2.5	2.2	2.2	5.2	1.0	2.6	五
0.6	1.7	1.2	1.1	1.9	1.7	1.7	1.6	1.6	4.4	1.8	1.4	西
1.2	2.5	0.8	1.9	2.6	3.0	2.1	2.4	2.4	11.4	2.2	2.2	雲
1.7	2.5	1.1	1.6	2.6	2.9	2.3	2.0	2.0	10.1	1.4	2.0	南
0.8	2.7	0.7	0.9	2.2	2.0	2.1	1.4	1.4	0.7	0.8	1.6	長
1.0	2.1	2.4	1.1	2.7	2.1	2.8	2.5	2.5	0.3	3.2	2.4	時
0.4	0.4	0.2	0.4	0.5	0.5	0.4	0.5	0.5	0.8	0.6	0.4	東
0.3	0.9	0.3	0.5	0.7	0.9	0.6	0.8	0.8	0.4	1.4	0.6	川
0.5	0.8	0.3	0.6	0.8	0.8	0.7	0.9	0.9	0.4	1.3	0.7	波
0.1	0.2	0.0	0.3	0.3	0.1	0.1	0.1	0.1	0.4	0.1	0.1	小
1.0	0.9	0.2	0.4	0.9	0.8	1.2	1.2	1.2	0.3	2.4	0.7	佐
0.5	1.3	0.4	1.2	1.5	1.3	1.3	1.1	1.1	5.3	0.6	1.1	新

(注2) 『輸入品に課される税・関税等』とは、
「輸入品に課される税・関税」 - 「総資本形成に係る消費税」 のこと

2 市町内総生産（平成23年度～令和5年度）

長崎市

1. 総生産（百万円）

	平成23年度	平成24年度	平成25年度	平成26年度	平成27年度	平成28年度	平成29年度	平成30年度	令和元年度	令和2年度	令和3年度	令和4年度	令和5年度	
(1) 農業	3,472	3,419	3,336	3,459	3,699	3,577	3,607	3,407	3,837	3,638	3,873	3,603	3,984	農
(2) 林業	5	6	6	8	69	71	70	69	68	60	74	105	101	林
(3) 水産業	6,745	6,864	6,135	5,856	5,849	8,539	9,533	6,612	6,517	6,087	5,935	6,749	7,146	水
(4) 鉱業	815	771	879	875	803	822	967	1,056	1,143	1,232	1,252	1,560	1,551	産
(5) 製造業	212,170	174,022	181,290	74,553	161,054	230,136	170,532	217,854	271,514	150,604	137,546	121,361	265,238	製
(6) 電気・ガス・水道・廃棄物処理業	44,144	28,526	40,299	43,606	66,120	76,027	78,099	80,512	80,405	76,945	92,298	54,590	82,735	電
(7) 建設業	57,863	66,180	78,290	72,629	77,447	74,675	81,636	91,394	100,072	114,633	105,450	97,568	97,263	建
(8) 卸売・小売業	159,249	161,906	169,269	165,638	165,261	164,713	171,250	171,035	167,748	157,568	166,214	170,856	178,053	卸
(9) 運輸・郵便業	51,518	50,726	53,984	55,908	54,402	48,875	48,350	47,684	46,457	35,829	36,141	38,324	40,087	運
(10) 宿泊・飲食サービス業	48,476	47,891	50,710	55,342	51,385	51,261	51,714	51,687	48,390	28,395	24,591	31,458	41,617	宿
(11) 情報通信業	104,377	102,427	100,931	97,756	95,393	90,145	90,559	95,569	95,524	106,175	105,466	102,065	99,565	情
(12) 金融・保険業	83,711	84,396	87,511	89,594	82,251	76,120	80,007	81,413	79,782	64,171	79,377	86,110	99,134	金
(13) 不動産業	171,769	172,850	173,105	173,240	177,840	179,049	182,626	177,384	180,606	185,204	185,112	185,287	186,556	不
(14) 専門・科学技術・業務支援サービス業	116,828	115,709	118,256	107,811	115,127	114,252	114,596	118,134	123,365	124,992	131,720	131,770	134,552	専
(15) 公務	92,018	91,958	90,331	93,488	94,881	94,557	97,210	100,358	97,390	96,454	97,839	98,610	95,395	公
(16) 教育	66,565	66,083	62,759	65,942	66,543	65,946	66,777	66,270	66,363	65,794	65,132	65,106	64,279	教
(17) 保健衛生・社会事業	184,868	193,476	198,309	196,148	209,637	212,198	209,765	207,114	209,156	208,370	210,899	217,182	214,503	保
(18) その他のサービス	86,372	84,036	79,766	75,004	77,118	79,285	76,705	73,180	70,377	59,715	59,682	60,427	59,553	そ
小計	1,490,965	1,451,244	1,495,167	1,376,858	1,504,878	1,570,248	1,534,002	1,590,732	1,648,715	1,485,868	1,508,600	1,472,733	1,671,312	小
輸入品に課される税・関税等	7,318	8,345	10,109	11,193	6,102	7,566	8,634	9,328	5,952	4,006	7,991	5,449	1,909	税
総額	1,498,284	1,459,589	1,505,276	1,388,051	1,510,980	1,577,815	1,542,637	1,600,059	1,654,666	1,489,874	1,516,591	1,478,182	1,673,222	計

2. 対前年度増加率（％）

	平成23年度	平成24年度	平成25年度	平成26年度	平成27年度	平成28年度	平成29年度	平成30年度	令和元年度	令和2年度	令和3年度	令和4年度	令和5年度	
(1) 農業		-1.5	-2.4	3.7	6.9	-3.3	0.8	-5.5	12.6	-5.2	6.5	-7.0	10.6	農
(2) 林業		12.4	3.3	39.5	729.7	3.4	-1.6	-1.4	-0.8	-11.6	23.0	42.0	-4.1	林
(3) 水産業		1.8	-10.6	-4.5	-0.1	46.0	11.6	-30.6	-1.4	-6.6	-2.5	13.7	5.9	水
(4) 鉱業		-5.4	14.0	-0.4	-8.2	2.3	17.7	9.2	8.3	7.8	1.6	24.6	-0.6	産
(5) 製造業		-18.0	4.2	-58.9	116.0	42.9	-25.9	27.8	24.6	-44.5	-8.7	-11.8	118.6	製
(6) 電気・ガス・水道・廃棄物処理業		-35.4	41.3	8.2	51.6	15.0	2.7	3.1	-0.1	-4.3	20.0	-40.9	51.6	電
(7) 建設業		14.4	18.3	-7.2	6.6	-3.6	9.3	12.0	9.5	14.6	-8.0	-7.5	-0.3	建
(8) 卸売・小売業		1.7	4.5	-2.1	-0.2	-0.3	4.0	-0.1	-1.9	-6.1	5.5	2.8	4.2	卸
(9) 運輸・郵便業		-1.5	6.4	3.6	-2.7	-10.2	-1.1	-1.4	-2.6	-22.9	0.9	6.0	4.6	運
(10) 宿泊・飲食サービス業		-1.2	5.9	9.1	-7.2	-0.2	0.9	-0.1	-6.4	-41.3	-13.4	27.9	32.3	宿
(11) 情報通信業		-1.9	-1.5	-3.1	-2.4	-5.5	0.5	5.5	-0.0	11.1	-0.7	-3.2	-2.5	情
(12) 金融・保険業		0.8	3.7	2.4	-8.2	-7.5	5.1	1.8	-2.0	-19.6	23.7	8.5	15.1	金
(13) 不動産業		0.6	0.1	0.1	2.7	0.7	2.0	-2.9	1.8	2.5	-0.0	0.1	0.7	不
(14) 専門・科学技術・業務支援サービス業		-1.0	2.2	-8.8	6.8	-0.8	0.3	3.1	4.4	1.3	5.4	0.0	2.1	専
(15) 公務		-0.1	-1.8	3.5	1.5	-0.3	2.8	3.2	-3.0	-1.0	1.4	0.8	-3.3	公
(16) 教育		-0.7	-5.0	5.1	0.9	-0.9	1.3	-0.8	0.1	-0.9	-1.0	-0.0	-1.3	教
(17) 保健衛生・社会事業		4.7	2.5	-1.1	6.9	1.2	-1.1	-1.3	1.0	-0.4	1.2	3.0	-1.2	保
(18) その他のサービス		-2.7	-5.1	-6.0	2.8	2.8	-3.3	-4.6	-3.8	-15.1	-0.1	1.2	-1.4	そ
小計		-2.7	3.0	-7.9	9.3	4.3	-2.3	3.7	3.6	-9.9	1.5	-2.4	13.5	小
輸入品に課される税・関税等		14.0	21.1	10.7	-45.5	24.0	14.1	8.0	-36.2	-32.7	99.5	-31.8	-65.0	税
総額		-2.6	3.1	-7.8	8.9	4.4	-2.2	3.7	3.4	-10.0	1.8	-2.5	13.2	計

佐世保市

1. 総生産（百万円）

	平成23年度	平成24年度	平成25年度	平成26年度	平成27年度	平成28年度	平成29年度	平成30年度	令和元年度	令和2年度	令和3年度	令和4年度	令和5年度	
(1) 農業	4,677	4,705	4,395	4,423	4,868	5,369	5,544	5,019	5,521	5,149	5,181	4,579	4,961	農 林 水 産 製 電 建 卸 運 宿 情 金 不 専 公 教 保 そ
(2) 林業	212	218	212	223	208	212	217	211	214	194	238	230	216	
(3) 水産業	10,780	4,872	7,487	7,927	9,822	10,937	11,617	11,757	8,835	8,333	8,571	12,041	14,557	
(4) 鉱業	424	302	198	-	-	-	-	-	-	-	-	-	-	
(5) 製造業	64,644	62,738	49,665	52,669	51,149	61,195	62,849	68,944	73,316	70,260	64,023	73,147	86,636	
(6) 電気・ガス・水道・廃棄物処理業	23,110	16,289	20,954	21,629	28,708	30,137	30,827	30,960	29,980	27,776	30,095	24,390	28,674	
(7) 建設業	32,789	37,343	38,468	38,716	40,354	35,926	45,492	40,560	47,357	53,571	61,492	71,727	74,767	
(8) 卸売・小売業	110,057	115,585	126,966	126,104	128,032	122,430	119,077	110,282	100,776	86,936	90,680	92,533	97,355	
(9) 運輸・郵便業	27,796	27,621	26,630	26,864	29,104	29,281	29,882	29,672	30,215	24,637	24,837	25,439	26,283	
(10) 宿泊・飲食サービス業	23,498	21,645	21,683	22,112	22,910	25,792	26,383	26,728	25,415	14,826	13,169	17,495	23,564	
(11) 情報通信業	6,332	6,370	6,624	6,461	10,325	15,615	14,817	14,610	12,709	11,105	7,516	7,338	7,614	
(12) 金融・保険業	35,095	31,926	30,225	27,875	30,055	32,498	32,323	31,484	29,812	24,382	26,155	28,208	32,138	
(13) 不動産業	90,784	90,702	89,724	89,283	90,579	90,711	93,161	90,905	92,808	94,074	94,434	94,700	94,972	
(14) 専門・科学技術・業務支援サービス業	43,338	43,411	44,922	40,987	42,910	41,880	41,808	43,123	44,969	45,745	48,211	48,243	49,304	
(15) 公務	105,973	102,194	96,776	96,455	100,311	97,513	102,209	107,126	105,126	105,359	108,446	108,997	105,702	
(16) 教育	41,245	40,450	38,503	40,745	41,833	41,726	42,031	41,988	42,471	42,164	42,967	43,347	42,123	
(17) 保健衛生・社会事業	92,163	97,903	99,954	99,176	105,065	106,749	105,814	106,696	110,049	106,600	108,158	107,953	106,145	
(18) その他のサービス	49,196	45,166	48,153	45,755	45,590	45,931	46,042	45,943	39,461	41,695	42,930	42,755	42,755	
小計	762,111	753,440	751,540	747,403	781,823	793,903	810,094	806,010	804,911	760,573	775,869	803,297	837,766	
輸入品に課される税・関税等	3,741	4,332	5,081	6,076	3,170	3,825	4,560	4,726	2,906	2,051	4,110	2,972	957	
総額	765,852	757,772	756,621	753,479	784,993	797,728	814,654	810,736	807,816	762,623	779,979	806,269	838,723	小 税 計

2. 対前年度増加率（％）

	平成23年度	平成24年度	平成25年度	平成26年度	平成27年度	平成28年度	平成29年度	平成30年度	令和元年度	令和2年度	令和3年度	令和4年度	令和5年度	
(1) 農業		0.6	-6.6	0.6	10.1	10.3	3.2	-9.5	10.0	-6.7	0.6	-11.6	8.3	農 林 水 産 製 電 建 卸 運 宿 情 金 不 専 公 教 保 そ
(2) 林業		3.1	-2.7	5.0	-6.5	1.5	2.3	-2.7	1.4	-9.1	22.5	-3.2	-6.1	
(3) 水産業		-54.8	53.7	5.9	23.9	11.4	6.2	1.2	-24.9	-5.7	2.9	40.5	20.9	
(4) 鉱業		-28.7	-34.5	-100.0	-	-	-	-	-	-	-	-	-	
(5) 製造業		-2.9	-20.8	6.0	-2.9	19.6	2.7	9.7	6.3	-4.2	-8.9	14.3	18.4	
(6) 電気・ガス・水道・廃棄物処理業		-29.5	28.6	3.2	32.7	5.0	2.3	0.4	-3.2	-7.4	8.3	-19.0	17.6	
(7) 建設業		13.9	3.0	0.6	4.2	-11.0	26.6	-10.8	16.8	13.1	14.8	16.6	4.2	
(8) 卸売・小売業		5.0	9.8	-0.7	1.5	-4.4	-2.7	-7.4	-8.6	-13.7	4.3	2.0	5.2	
(9) 運輸・郵便業		-0.6	-3.6	0.9	8.3	0.6	2.1	-0.7	1.8	-18.5	0.8	2.4	3.3	
(10) 宿泊・飲食サービス業		-7.9	0.2	2.0	3.6	12.6	2.3	1.3	-4.9	-41.7	-11.2	32.9	34.7	
(11) 情報通信業		0.6	4.0	-2.5	59.8	51.2	-5.1	-1.4	-13.0	-12.6	-32.3	-2.4	3.8	
(12) 金融・保険業		-9.0	-5.3	-7.8	7.8	8.1	-0.5	-2.6	-5.3	-18.2	7.3	7.9	13.9	
(13) 不動産業		-0.1	-1.1	-0.5	1.5	0.1	2.7	-2.4	2.1	1.4	0.4	0.3	0.3	
(14) 専門・科学技術・業務支援サービス業		0.2	3.5	-8.8	4.7	-2.4	-0.2	3.1	4.3	1.7	5.4	0.1	2.2	
(15) 公務		-3.6	-5.3	-0.3	4.0	-2.8	4.8	4.8	-1.9	0.2	2.9	0.5	-3.0	
(16) 教育		-1.9	-4.8	5.8	2.7	-0.3	0.7	-0.1	1.1	-0.7	1.9	0.9	-2.8	
(17) 保健衛生・社会事業		6.2	2.1	-0.8	5.9	1.6	-0.9	0.8	3.1	-3.1	1.5	-0.2	-1.7	
(18) その他のサービス		-0.1	-2.1	-5.0	-0.4	0.7	0.2	-0.2	-1.3	-13.0	5.7	3.0	-0.4	
小計		-1.1	-0.3	-0.6	4.6	1.5	2.0	-0.5	-0.1	-5.5	2.0	3.5	4.3	
輸入品に課される税・関税等		15.8	17.3	19.6	-47.8	20.7	19.2	3.7	-38.5	-29.4	100.4	-27.7	-67.8	
総額		-1.1	-0.2	-0.4	4.2	1.6	2.1	-0.5	-0.4	-5.6	2.3	3.4	4.0	

島原市

1. 総生産（百万円）

	平成23年度	平成24年度	平成25年度	平成26年度	平成27年度	平成28年度	平成29年度	平成30年度	令和元年度	令和2年度	令和3年度	令和4年度	令和5年度	
(1) 農業	7,116	7,055	6,971	7,430	8,463	9,223	9,940	6,959	7,956	8,158	7,752	6,786	8,470	農
(2) 林業	278	263	268	252	317	337	321	273	261	296	270	239	251	林
(3) 水産業	359	422	236	409	384	276	371	300	332	296	224	310	321	水
(4) 鉱業	-	-	-	-	-	-	-	-	-	-	-	-	-	鉱
(5) 製造業	11,141	10,065	7,549	7,790	7,166	9,127	23,167	15,189	12,915	12,187	6,692	9,795	11,681	製
(6) 電気・ガス・水道・廃棄物処理業	4,454	2,515	4,292	4,894	6,545	6,146	6,761	7,574	8,180	8,409	10,989	5,392	9,461	電
(7) 建設業	7,906	6,703	5,129	6,965	7,960	7,414	7,552	8,094	6,675	6,292	9,771	10,862	13,252	建
(8) 卸売・小売業	21,605	20,502	20,108	18,385	17,119	17,304	18,033	18,035	17,972	17,194	17,868	18,188	19,197	卸
(9) 運輸・郵便業	5,838	5,702	5,785	5,935	6,013	5,728	5,796	5,453	5,463	4,321	4,067	4,008	4,250	運
(10) 宿泊・飲食サービス業	4,084	3,787	3,829	3,925	4,085	4,609	4,754	4,853	4,655	2,705	2,436	3,305	4,493	宿
(11) 情報通信業	1,068	1,099	1,149	1,138	1,218	1,125	1,168	1,332	1,304	1,308	1,336	1,289	1,300	情
(12) 金融・保険業	3,794	3,674	3,685	3,619	3,715	3,902	4,048	4,113	4,133	4,133	4,418	4,795	5,473	金
(13) 不動産業	13,980	14,109	13,970	13,986	14,076	14,219	14,653	14,192	14,458	14,590	14,557	14,606	14,750	不
(14) 専門・科学技術・業務支援サービス業	5,777	5,714	5,890	5,388	5,236	4,699	4,847	5,118	5,501	5,713	6,175	6,231	6,384	専
(15) 公務	8,466	8,483	8,355	8,743	8,619	8,660	8,660	8,810	8,433	8,220	8,277	8,277	8,047	公
(16) 教育	8,562	8,264	7,915	8,145	8,047	7,786	7,865	7,851	7,443	7,334	7,312	7,310	7,089	教
(17) 保健衛生・社会事業	20,132	21,212	21,613	21,239	22,959	23,247	22,481	22,985	23,294	23,023	23,295	23,589	23,293	保
(18) その他のサービス	8,077	7,775	7,313	6,809	6,860	6,809	6,761	6,982	6,785	6,155	6,409	6,464	6,320	そ
小計	132,639	127,344	124,056	125,070	128,907	130,571	147,178	137,764	135,761	129,960	131,793	131,445	144,032	小
輸入品に課される税・関税等	651	732	839	1,017	523	629	828	808	490	350	698	486	165	税
総額	133,290	128,077	124,895	126,087	129,429	131,200	148,006	138,572	136,251	130,310	132,491	131,931	144,197	計

2. 対前年度増加率（％）

	平成23年度	平成24年度	平成25年度	平成26年度	平成27年度	平成28年度	平成29年度	平成30年度	令和元年度	令和2年度	令和3年度	令和4年度	令和5年度	
(1) 農業		-0.9	-1.2	6.6	13.9	9.0	7.8	-30.0	14.3	2.5	-5.0	-12.5	24.8	農
(2) 林業		-5.5	1.9	-6.1	25.9	6.3	-4.6	-14.9	-4.4	13.4	-9.0	-11.5	5.2	林
(3) 水産業		17.7	-44.1	73.2	-6.3	-28.0	34.4	-19.3	10.9	-11.0	-24.2	38.2	3.4	水
(4) 鉱業		-	-	-	-	-	-	-	-	-	-	-	-	鉱
(5) 製造業		-9.7	-25.0	3.2	-8.0	27.4	153.8	-34.4	-15.0	-5.6	-45.1	46.4	19.3	製
(6) 電気・ガス・水道・廃棄物処理業		-43.5	70.7	14.0	33.7	-6.1	10.0	12.0	8.0	2.8	30.7	-50.9	75.5	電
(7) 建設業		-15.2	-23.5	35.8	14.3	-6.9	1.8	7.2	-17.5	-5.7	55.3	11.2	22.0	建
(8) 卸売・小売業		-5.1	-1.9	-8.6	-6.9	1.1	4.2	0.0	-0.4	-4.3	3.9	1.8	5.5	卸
(9) 運輸・郵便業		-2.3	1.5	2.6	1.3	-4.7	1.2	-5.9	0.2	-20.9	-5.9	-1.5	6.0	運
(10) 宿泊・飲食サービス業		-7.3	1.1	2.5	4.1	12.8	3.1	2.1	-4.1	-41.9	-9.9	35.7	36.0	宿
(11) 情報通信業		2.9	4.5	-0.9	7.0	-7.7	3.8	14.1	-2.1	0.3	2.2	-3.5	0.8	情
(12) 金融・保険業		-3.2	0.3	-1.8	2.7	5.0	3.7	1.6	0.5	-10.4	19.3	8.5	14.1	金
(13) 不動産業		0.9	-1.0	0.1	0.6	1.0	3.1	-3.1	1.9	0.9	-0.2	0.3	1.0	不
(14) 専門・科学技術・業務支援サービス業		-1.1	3.1	-8.5	-2.8	-10.3	3.1	5.6	7.5	3.9	8.1	0.9	2.5	専
(15) 公務		0.2	-1.5	3.8	0.8	-1.4	0.5	1.7	-4.3	-1.9	-0.7	0.7	-2.8	公
(16) 教育		-3.5	-4.2	2.9	-1.2	-3.2	1.0	-0.2	-5.2	-1.5	-0.3	-0.0	-3.0	教
(17) 保健衛生・社会事業		5.4	1.9	-1.7	8.1	1.3	-3.3	2.2	1.3	-1.2	1.2	1.3	-1.3	保
(18) その他のサービス		-3.7	-5.9	-5.7	-0.6	-0.7	-0.7	-1.9	2.3	-9.3	4.1	0.9	-2.2	そ
小計		-4.0	-2.6	0.8	3.1	1.3	12.7	-6.4	-1.5	-4.3	1.4	-0.3	9.6	小
輸入品に課される税・関税等		12.5	14.6	21.2	-48.6	20.4	31.7	-2.5	-39.3	-28.5	99.2	-30.3	-66.2	税
総額		-3.9	-2.5	1.0	2.7	1.4	12.8	-6.4	-1.7	-4.4	1.7	-0.4	9.3	計

諫 早 市

1. 総生産（百万円）

	平成23年度	平成24年度	平成25年度	平成26年度	平成27年度	平成28年度	平成29年度	平成30年度	令和元年度	令和2年度	令和3年度	令和4年度	令和5年度	
(1) 農業	7,611	7,733	7,343	7,633	8,549	9,031	9,412	8,285	8,328	8,643	8,834	7,570	8,415	農
(2) 林業	213	219	215	226	213	217	214	217	218	192	231	199	192	林
(3) 水産業	307	248	250	275	253	252	302	260	220	251	252	302	286	水
(4) 鉱業	775	893	1,254	1,567	2,321	3,372	3,558	3,532	3,514	3,511	3,333	4,152	4,128	産
(5) 製造業	149,739	163,014	140,963	145,678	300,327	283,604	285,865	265,637	352,290	280,477	304,532	324,256	375,968	製
(6) 電気・ガス・水道・廃棄物処理業	7,576	6,987	6,694	6,231	7,092	7,972	8,616	9,186	9,863	10,484	12,700	9,717	12,269	電
(7) 建設業	23,997	25,891	26,885	27,602	30,208	34,485	33,660	36,283	29,225	42,016	34,493	33,253	33,709	建
(8) 卸売・小売業	42,049	44,663	49,015	49,530	50,986	53,015	57,040	58,927	60,082	58,609	61,573	63,125	66,011	卸
(9) 運輸・郵便業	24,689	25,108	24,486	25,642	26,665	26,523	27,020	27,826	28,898	22,519	22,435	23,812	25,281	運
(10) 宿泊・飲食サービス業	10,592	9,591	9,324	9,418	9,797	11,247	9,324	11,832	12,390	12,114	7,764	6,905	8,322	宿
(11) 情報通信業	3,600	3,379	3,274	3,102	3,346	3,384	3,460	3,866	3,773	3,895	3,911	3,843	3,932	情
(12) 金融・保険業	9,226	9,108	9,263	9,318	9,480	9,839	10,237	10,373	10,297	8,867	10,988	11,886	13,582	金
(13) 不動産業	42,980	43,330	43,302	43,764	44,227	44,205	45,461	44,161	45,189	46,526	47,039	47,638	48,347	不
(14) 専門・科学技術・業務支援サービス業	29,697	28,290	27,946	24,336	26,683	27,387	28,357	30,199	32,490	34,124	36,852	36,917	37,704	専
(15) 公務	23,160	22,504	21,483	21,595	21,838	21,513	21,895	22,210	21,344	20,814	21,003	21,316	20,728	公
(16) 教育	23,254	22,935	21,671	22,706	23,842	23,732	24,019	24,275	24,625	24,852	25,013	25,075	24,809	教
(17) 保健衛生・社会事業	50,084	52,213	53,286	52,724	56,156	56,961	56,723	56,667	57,955	58,253	59,342	60,555	59,592	保
(18) その他のサービス	22,518	22,198	21,365	20,496	20,570	20,293	20,902	21,308	21,812	20,150	21,277	21,658	21,195	そ
小 計	472,066	488,304	468,019	471,844	642,553	637,032	648,575	635,600	722,236	651,950	680,713	703,597	766,825	小
輸入品に課される税・関税等	2,317	2,808	3,164	3,836	2,606	3,070	3,651	3,727	2,607	1,758	3,606	2,603	876	税
総 額	474,383	491,112	471,183	475,680	645,159	640,102	652,225	639,327	724,843	653,708	684,319	706,200	767,701	計

2. 対前年度増加率（％）

	平成23年度	平成24年度	平成25年度	平成26年度	平成27年度	平成28年度	平成29年度	平成30年度	令和元年度	令和2年度	令和3年度	令和4年度	令和5年度	
(1) 農業		1.6	-5.0	3.9	12.0	5.6	4.2	-12.0	0.5	3.8	2.2	-14.3	11.2	農
(2) 林業		3.0	-2.1	5.2	-5.6	1.6	-1.1	1.3	0.5	-12.0	20.3	-13.9	-3.6	林
(3) 水産業		-19.3	0.7	10.0	-8.0	-0.2	19.8	-14.1	-15.2	14.1	0.6	19.8	-5.4	水
(4) 鉱業		15.2	40.4	25.0	48.1	45.3	5.5	-0.7	-0.5	-0.1	-5.1	24.6	-0.6	産
(5) 製造業		8.9	-13.5	3.3	106.2	-5.6	0.8	-7.1	32.6	-20.4	8.6	6.5	15.9	製
(6) 電気・ガス・水道・廃棄物処理業		-7.8	-4.2	-6.9	13.8	12.4	8.1	6.6	7.4	6.3	21.1	-23.5	26.3	電
(7) 建設業		7.9	3.8	2.7	9.4	14.2	-2.4	7.8	-19.5	43.8	-17.9	-3.6	1.4	建
(8) 卸売・小売業		6.2	9.7	1.1	2.9	4.0	7.6	3.3	2.0	-2.5	5.1	2.5	4.6	卸
(9) 運輸・郵便業		1.7	-2.5	4.7	4.0	-0.5	1.9	3.0	3.9	-22.1	-0.4	6.1	6.2	運
(10) 宿泊・飲食サービス業		-9.4	-2.8	1.0	4.0	14.8	5.2	4.7	-2.2	-35.9	-11.1	20.5	28.3	宿
(11) 情報通信業		-6.2	-3.1	-5.2	7.8	1.1	2.2	11.7	-2.4	3.2	0.4	-1.7	2.3	情
(12) 金融・保険業		-1.3	1.7	0.6	1.7	3.8	4.0	1.3	-0.7	-13.9	23.9	8.2	14.3	金
(13) 不動産業		0.8	-0.1	1.1	1.1	-0.0	2.8	-2.9	2.3	3.0	1.1	1.3	1.5	不
(14) 専門・科学技術・業務支援サービス業		-4.7	-1.2	-12.9	9.6	2.6	3.5	6.5	7.6	5.0	8.0	0.2	2.1	専
(15) 公務		-2.8	-4.5	0.5	1.1	-1.5	1.8	1.4	-3.9	-2.5	0.9	1.5	-2.8	公
(16) 教育		-1.4	-5.5	4.8	5.0	-0.5	1.2	1.1	1.4	0.9	0.6	0.2	-1.1	教
(17) 保健衛生・社会事業		4.3	2.1	-1.1	6.5	1.4	-0.4	-0.1	2.3	0.5	1.9	2.0	-1.6	保
(18) その他のサービス		-1.4	-3.8	-4.1	0.4	-1.3	3.0	1.9	2.4	-7.6	5.6	1.8	-2.1	そ
小 計		3.4	-4.2	0.8	36.2	-0.9	1.8	-2.0	13.6	-9.7	4.4	3.4	9.0	小
輸入品に課される税・関税等		21.2	12.7	21.2	-32.1	17.8	18.9	2.1	-30.0	-32.6	105.1	-27.8	-66.4	税
総 額		3.5	-4.1	1.0	35.6	-0.8	1.9	-2.0	13.4	-9.8	4.7	3.2	8.7	計

大 村 市

1. 総生産（百万円）

	平成23年度	平成24年度	平成25年度	平成26年度	平成27年度	平成28年度	平成29年度	平成30年度	令和元年度	令和2年度	令和3年度	令和4年度	令和5年度	
(1) 農業	2,712	2,645	2,436	2,497	2,904	3,135	3,049	2,679	2,474	2,358	2,168	1,929	2,262	農
(2) 林業	121	124	80	127	131	128	99	104	108	89	111	93	90	林
(3) 水産業	67	70	79	84	92	88	81	64	77	77	63	61	54	水
(4) 鉱業	-	-	-	-	-	-	-	-	-	-	-	-	-	鉱
(5) 製造業	44,537	37,925	35,999	40,248	58,158	49,858	54,471	67,572	75,924	71,781	70,551	86,738	81,673	製
(6) 電気・ガス・水道・廃棄物処理業	8,618	5,393	7,645	7,954	13,715	16,789	16,425	16,852	16,415	15,070	16,694	9,047	14,795	電
(7) 建設業	12,823	15,317	16,517	19,304	20,633	22,413	30,153	39,679	23,443	34,844	22,288	22,026	23,299	建
(8) 卸売・小売業	25,604	27,968	31,442	32,439	34,009	34,658	36,571	37,056	37,204	35,823	37,458	38,285	40,195	卸
(9) 運輸・郵便業	20,574	17,641	18,576	18,098	20,294	22,854	23,864	24,881	24,648	14,833	16,014	18,272	22,716	運
(10) 宿泊・飲食サービス業	6,440	5,987	5,963	6,200	6,495	7,516	7,708	7,874	7,510	4,799	4,145	4,762	5,950	宿
(11) 情報通信業	1,790	1,895	2,037	2,014	2,188	2,136	2,083	2,184	2,040	1,935	1,411	1,379	1,418	情
(12) 金融・保険業	4,398	4,219	4,205	4,069	4,145	4,358	4,604	4,778	4,940	4,652	5,471	5,954	6,791	金
(13) 不動産業	28,500	28,853	29,049	29,597	30,337	31,002	32,177	31,737	32,673	33,828	34,547	35,327	36,098	不
(14) 専門・科学技術・業務支援サービス業	11,132	11,248	11,635	10,969	11,545	11,347	11,931	12,937	13,991	14,856	15,984	15,746	15,976	専
(15) 公務	48,552	47,661	45,983	46,732	45,983	45,676	46,036	46,319	43,846	42,301	41,887	42,100	40,989	公
(16) 教育	15,065	14,741	13,936	14,750	14,923	14,778	15,017	15,285	15,473	15,334	15,330	15,658	15,334	教
(17) 保健衛生・社会事業	33,985	34,832	35,635	35,804	38,297	38,970	38,824	41,006	41,926	42,360	43,741	44,412	43,647	保
(18) その他のサービス	12,864	13,034	12,982	12,640	12,092	11,558	12,184	12,598	13,015	11,864	12,831	13,061	12,908	そ
小 計	277,783	269,553	274,199	283,526	316,581	317,263	335,278	363,606	355,708	346,804	340,693	354,851	364,193	小
輸入品に課される税・関税等	1,364	1,550	1,854	2,305	1,284	1,529	1,887	2,132	1,284	935	1,805	1,313	416	税
総 額	279,146	271,103	276,053	285,831	317,865	318,792	337,165	365,738	356,992	347,739	342,498	356,164	364,609	計

2. 対前年度増加率（％）

	平成23年度	平成24年度	平成25年度	平成26年度	平成27年度	平成28年度	平成29年度	平成30年度	令和元年度	令和2年度	令和3年度	令和4年度	令和5年度	
(1) 農業		-2.5	-7.9	2.5	16.3	8.0	-2.7	-12.1	-7.7	-4.7	-8.1	-11.0	17.3	農
(2) 林業		2.5	-35.7	58.3	3.8	-2.8	-22.4	5.2	3.4	-17.5	24.5	-15.9	-3.4	林
(3) 水産業		5.3	12.1	6.3	10.3	-4.8	-7.2	-21.2	20.1	-0.3	-18.0	-3.0	-11.3	水
(4) 鉱業		-	-	-	-	-	-	-	-	-	-	-	-	鉱
(5) 製造業		-14.8	-5.1	11.8	44.5	-14.3	9.3	24.1	12.4	-5.5	-1.7	22.9	-5.8	製
(6) 電気・ガス・水道・廃棄物処理業		-37.4	41.8	4.0	72.4	22.4	-2.2	2.6	-2.6	-8.2	10.8	-45.8	63.5	電
(7) 建設業		19.4	7.8	16.9	6.9	8.6	34.5	31.6	-40.9	48.6	-36.0	-1.2	5.8	建
(8) 卸売・小売業		9.2	12.4	3.2	4.8	1.9	5.5	1.3	0.4	-3.7	4.6	2.2	5.0	卸
(9) 運輸・郵便業		-14.3	5.3	-2.6	12.1	12.6	4.4	4.3	-0.9	-39.8	8.0	14.1	24.3	運
(10) 宿泊・飲食サービス業		-7.0	-0.4	4.0	4.7	15.7	2.5	2.2	-4.6	-36.1	-13.6	14.9	25.0	宿
(11) 情報通信業		5.8	7.5	-1.1	8.6	-2.4	-2.5	4.8	-6.6	-5.2	-27.1	-2.3	2.9	情
(12) 金融・保険業		-4.1	-0.3	-3.2	1.9	5.1	5.6	3.8	3.4	-5.8	17.6	8.8	14.0	金
(13) 不動産業		1.2	0.7	1.9	2.5	2.2	3.8	-1.4	2.9	3.5	2.1	2.3	2.2	不
(14) 専門・科学技術・業務支援サービス業		1.0	3.4	-5.7	5.3	-1.7	5.2	8.4	8.2	6.2	7.6	-1.5	1.5	専
(15) 公務		-1.8	-3.5	1.6	-0.2	-2.0	0.8	0.6	-5.3	-3.5	-1.0	0.5	-2.6	公
(16) 教育		-2.2	-5.5	5.8	1.2	-1.0	1.6	1.8	1.2	-0.9	-0.0	2.1	-2.1	教
(17) 保健衛生・社会事業		2.5	2.3	0.5	7.0	1.8	-0.4	5.6	2.2	1.0	3.3	1.5	-1.7	保
(18) その他のサービス		1.3	-0.4	-2.6	-4.3	-4.4	5.4	3.4	3.3	-8.8	8.2	1.8	-1.2	そ
小 計		-3.0	1.7	3.4	11.7	0.2	5.7	8.4	-2.2	-2.5	-1.8	4.2	2.6	小
輸入品に課される税・関税等		13.7	19.6	24.3	-44.3	19.1	23.4	13.0	-39.8	-27.2	93.0	-27.2	-68.3	税
総 額		-2.9	1.8	3.5	11.2	0.3	5.8	8.5	-2.4	-2.6	-1.5	4.0	2.4	計

平戸市

1. 総生産（百万円）

	平成23年度	平成24年度	平成25年度	平成26年度	平成27年度	平成28年度	平成29年度	平成30年度	令和元年度	令和2年度	令和3年度	令和4年度	令和5年度	
(1) 農業	2,262	2,312	2,137	2,076	2,249	2,412	2,595	2,435	2,078	1,972	2,082	1,755	1,762	農
(2) 林業	366	376	372	412	600	619	582	621	536	593	538	518	587	林
(3) 水産業	6,209	6,317	6,066	5,763	6,877	5,313	6,130	6,165	5,833	5,424	5,545	6,203	7,559	水
(4) 鉱業	168	164	194	203	196	211	236	248	260	272	270	336	334	産
(5) 製造業	4,700	3,688	4,540	4,234	2,835	4,935	5,162	5,545	5,881	5,736	5,905	6,070	6,973	電
(6) 電気・ガス・水道・廃棄物処理業	3,666	2,297	3,422	3,702	6,600	8,302	8,049	8,201	7,898	7,150	7,810	4,425	6,840	製
(7) 建設業	6,848	6,074	6,585	10,351	6,585	7,456	6,103	7,154	5,887	7,508	8,992	8,339	9,290	電
(8) 卸売・小売業	4,763	5,248	6,052	6,195	6,470	6,592	6,838	6,800	6,808	6,539	6,731	6,807	7,245	建
(9) 運輸・郵便業	3,346	3,185	3,483	3,492	3,459	3,012	3,127	3,067	2,979	2,663	2,598	2,550	2,734	卸
(10) 宿泊・飲食サービス業	3,062	2,754	2,796	2,708	2,936	3,327	3,383	3,366	3,191	1,498	1,461	2,564	3,841	運
(11) 情報通信業	136	106	78	31	33	34	34	39	40	40	43	42	43	宿
(12) 金融・保険業	1,836	1,750	1,726	1,675	1,739	1,850	1,928	1,963	1,976	1,772	2,149	2,329	2,657	情
(13) 不動産業	10,281	10,172	9,984	9,899	10,003	10,054	10,485	10,288	10,601	10,889	11,004	10,955	10,920	金
(14) 専門・科学技術・業務支援サービス業	1,950	1,980	2,116	1,970	2,013	1,928	1,940	2,001	2,122	2,198	2,358	2,397	2,462	不
(15) 公務	5,983	5,817	5,605	5,556	5,504	5,556	5,579	5,618	5,366	5,146	5,067	5,086	4,929	専
(16) 教育	7,234	6,720	6,464	6,703	6,788	6,599	6,657	6,097	5,939	5,746	5,696	5,708	5,455	公
(17) 保健衛生・社会事業	12,208	12,720	12,938	12,875	13,788	14,022	13,720	13,720	13,602	13,280	13,531	13,132	12,908	教
(18) その他のサービス	4,627	4,563	4,376	4,186	4,231	4,193	4,250	4,176	4,302	3,921	4,122	4,166	4,087	保
小計	79,645	76,245	78,885	82,064	83,571	86,362	86,797	87,504	85,299	82,348	85,900	83,383	90,628	小
輸入品に課される税・関税等	391	438	533	667	339	416	489	513	308	222	455	309	104	税
総額	80,036	76,683	79,419	82,731	83,910	86,778	87,285	88,017	85,607	82,570	86,355	83,692	90,732	計

2. 対前年度増加率（％）

	平成23年度	平成24年度	平成25年度	平成26年度	平成27年度	平成28年度	平成29年度	平成30年度	令和元年度	令和2年度	令和3年度	令和4年度	令和5年度	
(1) 農業		2.2	-7.6	-2.9	8.3	7.3	7.6	-6.2	-14.6	-5.1	5.6	-15.7	0.4	農
(2) 林業		2.7	-1.2	10.9	45.5	3.2	-6.0	6.7	-13.6	10.7	-9.3	-3.7	13.3	林
(3) 水産業		1.8	-4.0	-5.0	19.3	-22.7	15.4	0.6	-5.4	-7.0	2.2	11.9	21.9	水
(4) 鉱業		-2.5	18.4	4.6	-3.7	7.6	12.2	4.9	4.7	4.7	-0.8	24.6	-0.6	産
(5) 製造業		-21.5	23.1	-6.7	-33.0	74.1	4.6	7.4	6.1	-2.5	3.0	2.8	14.9	電
(6) 電気・ガス・水道・廃棄物処理業		-37.3	49.0	8.2	78.3	25.8	-3.0	1.9	-3.7	-9.5	9.2	-43.3	54.6	製
(7) 建設業		-11.3	8.4	57.2	-30.9	4.3	-18.1	17.2	-17.7	27.5	19.8	-7.3	11.4	建
(8) 卸売・小売業		10.2	15.3	2.4	4.4	1.9	3.7	-0.6	0.1	-3.9	2.9	1.1	6.4	卸
(9) 運輸・郵便業		-4.8	9.3	0.3	-0.9	-12.9	3.8	-1.9	-2.9	-10.6	-2.5	-1.8	7.2	運
(10) 宿泊・飲食サービス業		-10.1	1.6	-3.1	8.4	13.3	1.7	-0.5	-5.2	-53.1	-2.5	75.5	49.8	宿
(11) 情報通信業		-21.6	-26.3	-61.0	7.8	1.7	1.7	14.2	2.8	-0.7	7.8	-2.9	2.6	情
(12) 金融・保険業		-4.7	-1.4	-3.0	3.8	6.4	4.2	1.8	0.7	-10.3	21.2	8.4	14.1	金
(13) 不動産業		-1.1	-1.8	-0.9	1.1	0.5	4.3	-1.9	3.0	2.7	1.1	-0.4	-0.3	不
(14) 専門・科学技術・業務支援サービス業		1.5	6.9	-6.9	2.2	-4.2	0.6	3.1	6.1	3.6	7.3	1.7	2.7	専
(15) 公務		-2.8	-4.5	0.6	0.3	-1.8	1.3	0.7	-4.5	-4.1	-1.5	0.4	-3.1	公
(16) 教育		-7.1	-3.8	3.7	1.3	-2.8	0.9	-8.4	-2.6	-3.3	-0.9	0.2	-4.4	教
(17) 保健衛生・社会事業		4.2	1.7	-0.5	7.1	1.7	-2.2	0.0	-0.9	-2.4	1.9	-2.9	-1.7	保
(18) その他のサービス		-1.4	-4.1	-4.3	1.1	-0.9	1.4	-1.7	3.0	-8.8	5.1	1.1	-1.9	そ
小計		-4.3	3.5	4.0	1.8	3.3	0.5	0.8	-2.5	-3.5	4.3	-2.9	8.7	小
輸入品に課される税・関税等		12.1	21.7	25.1	-49.2	22.8	17.4	5.0	-40.0	-27.9	104.9	-32.2	-66.4	税
総額		-4.2	3.6	4.2	1.4	3.4	0.6	0.8	-2.7	-3.5	4.6	-3.1	8.4	計

松 浦 市

1. 総生産（百万円）

	平成23年度	平成24年度	平成25年度	平成26年度	平成27年度	平成28年度	平成29年度	平成30年度	令和元年度	令和2年度	令和3年度	令和4年度	令和5年度	
(1) 農業	1,740	1,749	1,611	1,494	1,627	1,815	1,940	1,725	1,822	1,753	1,739	1,475	1,566	農
(2) 林業	60	62	61	64	60	59	60	59	59	52	65	60	58	林
(3) 水産業	1,264	1,555	978	903	1,283	1,392	2,086	2,147	654	393	1,278	2,142	773	水
(4) 鉱業	406	413	514	570	343	148	136	115	96	78	58	72	72	産
(5) 製造業	10,921	12,774	12,846	14,095	7,547	17,998	17,002	13,508	17,570	17,074	17,678	19,412	25,450	製
(6) 電気・ガス・水道・廃棄物処理業	7,006	2,062	5,922	6,648	10,821	10,671	10,892	12,037	12,524	12,215	15,696	5,777	13,020	電
(7) 建設業	5,090	4,069	7,352	7,550	9,124	8,446	8,032	8,848	8,297	11,744	11,300	9,005	10,718	建
(8) 卸売・小売業	4,537	4,764	5,114	5,155	5,285	5,214	5,385	5,341	5,187	4,824	5,101	5,252	5,462	卸
(9) 運輸・郵便業	4,429	5,138	4,483	4,380	4,721	4,486	4,955	4,667	4,562	4,186	3,667	4,297	3,930	運
(10) 宿泊・飲食サービス業	1,587	1,390	1,346	1,279	1,393	1,613	1,646	1,649	1,565	784	739	1,210	1,772	宿
(11) 情報通信業	36	30	23	15	19	15	23	35	44	54	65	63	65	情
(12) 金融・保険業	1,045	1,049	1,104	1,145	1,089	1,058	1,120	1,163	1,190	1,086	1,354	1,458	1,656	金
(13) 不動産業	7,341	7,318	7,221	7,248	7,309	7,275	7,396	7,131	7,191	7,189	7,145	7,150	7,169	不
(14) 専門・科学技術・業務支援サービス業	3,342	3,214	3,230	2,815	2,722	2,442	2,668	2,967	3,317	3,588	4,011	4,025	4,128	専
(15) 公務	4,840	4,842	4,933	4,761	4,918	4,806	4,753	4,824	4,562	4,425	4,347	4,259	4,147	公
(16) 教育	4,530	4,412	4,203	4,261	3,977	3,796	3,830	3,927	3,896	3,833	3,776	3,789	3,671	教
(17) 保健衛生・社会事業	7,319	7,062	7,157	7,056	7,610	7,405	7,333	7,183	7,148	7,604	7,695	7,699	7,699	保
(18) その他のサービス	2,620	2,525	2,382	2,232	2,105	1,822	1,986	2,034	2,139	1,984	2,108	2,125	2,072	そ
小 計	68,114	64,426	70,309	71,842	71,951	80,462	81,243	79,362	81,825	82,866	87,821	79,269	93,428	小
輸入品に課される税・関税等	334	370	475	584	292	388	457	465	295	223	465	293	107	税
総 額	68,449	64,797	70,785	72,426	72,243	80,849	81,701	79,827	82,121	83,089	88,286	79,563	93,534	計

2. 対前年度増加率（％）

	平成23年度	平成24年度	平成25年度	平成26年度	平成27年度	平成28年度	平成29年度	平成30年度	令和元年度	令和2年度	令和3年度	令和4年度	令和5年度	
(1) 農業		0.5	-7.9	-7.3	8.9	11.6	6.9	-11.1	5.6	-3.8	-0.8	-15.2	6.2	農
(2) 林業		2.8	-1.8	5.6	-6.9	-1.3	1.9	-1.2	0.6	-12.1	24.1	-8.1	-3.5	林
(3) 水産業		23.0	-37.1	-7.7	42.1	8.5	49.9	2.9	-69.5	-39.9	225.2	67.6	-63.9	水
(4) 鉱業		1.7	24.4	10.8	-39.8	-57.0	-8.0	-14.9	-16.6	-18.7	-26.2	24.6	-0.6	産
(5) 製造業		17.0	0.6	9.7	-46.5	138.5	-5.5	-20.5	30.1	-2.8	3.5	9.8	31.1	製
(6) 電気・ガス・水道・廃棄物処理業		-70.6	187.3	12.3	62.8	-1.4	2.1	10.5	4.0	-2.5	28.5	-63.2	125.4	電
(7) 建設業		-20.1	80.7	2.7	20.8	-7.4	-4.9	10.2	-6.2	41.5	-3.8	-20.3	19.0	建
(8) 卸売・小売業		5.0	7.4	0.8	2.5	-1.3	3.3	-0.8	-2.9	-7.0	5.7	3.0	4.0	卸
(9) 運輸・郵便業		16.0	-12.7	-2.3	7.8	-5.0	10.4	-5.8	-2.2	-8.3	-12.4	17.2	-8.5	運
(10) 宿泊・飲食サービス業		-12.5	-3.2	-4.9	8.9	15.8	2.0	0.2	-5.1	-49.9	-5.7	63.8	46.4	宿
(11) 情報通信業		-17.8	-21.7	-37.7	28.7	-17.9	51.6	52.0	24.7	21.8	21.0	-3.0	2.7	情
(12) 金融・保険業		0.3	5.3	3.7	-4.9	-2.8	5.9	3.8	2.4	-8.8	24.7	7.7	13.6	金
(13) 不動産業		-0.3	-1.3	0.4	0.8	-0.5	1.7	-3.6	0.8	-0.0	-0.6	0.1	0.3	不
(14) 専門・科学技術・業務支援サービス業		-3.8	0.5	-12.9	-3.3	-10.3	9.3	11.2	11.8	8.2	11.8	0.4	2.5	専
(15) 公務		0.0	-1.7	3.6	-0.3	-2.3	-1.1	1.5	-5.4	-3.0	-1.8	-2.0	-2.7	公
(16) 教育		-2.6	-4.8	1.4	-6.7	-4.6	0.9	2.5	-0.8	-1.6	-1.5	0.3	-3.1	教
(17) 保健衛生・社会事業		-3.5	1.3	-1.4	7.9	-2.7	-1.0	-2.0	-0.5	6.4	1.2	0.1	0.0	保
(18) その他のサービス		-3.6	-5.7	-6.3	-5.7	-13.5	9.0	2.4	5.1	-7.2	6.3	0.8	-2.5	そ
小 計		-5.4	9.1	2.2	0.2	11.8	1.0	-2.3	3.1	1.3	6.0	-9.7	17.9	小
輸入品に課される税・関税等		10.8	28.3	22.9	-50.0	32.9	17.9	1.8	-36.5	-24.4	108.2	-36.9	-63.6	税
総 額		-5.3	9.2	2.3	-0.3	11.9	1.1	-2.3	2.9	1.2	6.3	-9.9	17.6	計

対馬市

1. 総生産（百万円）

	平成23年度	平成24年度	平成25年度	平成26年度	平成27年度	平成28年度	平成29年度	平成30年度	令和元年度	令和2年度	令和3年度	令和4年度	令和5年度	
(1) 農業	471	466	407	376	423	463	471	459	363	341	346	296	324	農 林 水 産 製 電 建 卸 運 宿 情 金 不 専 公 教 保 そ
(2) 林業	542	558	576	539	554	551	541	536	480	413	476	403	379	
(3) 水産業	5,965	6,765	5,891	6,603	7,790	6,681	6,631	5,973	5,421	4,660	5,396	6,209	5,712	
(4) 鉱業	191	180	205	203	235	295	337	359	381	404	405	504	501	
(5) 製造業	2,408	1,601	1,829	1,968	1,843	1,956	2,135	1,725	2,861	2,965	3,188	2,880	3,187	
(6) 電気・ガス・水道・廃棄物処理業	3,482	1,740	3,174	3,494	6,170	7,316	7,390	7,926	8,076	7,775	9,453	4,427	8,066	
(7) 建設業	6,883	6,774	11,830	14,590	11,704	9,828	9,779	12,667	10,444	10,757	12,076	11,630	13,880	
(8) 卸売・小売業	5,861	6,576	7,624	7,991	8,501	8,475	8,663	8,487	8,286	7,743	8,045	8,189	8,644	
(9) 運輸・郵便業	3,843	4,194	4,189	4,323	4,771	4,803	4,791	4,798	4,653	3,441	3,422	3,574	3,940	
(10) 宿泊・飲食サービス業	2,521	2,302	2,338	2,330	2,618	3,117	2,338	3,304	3,200	1,631	1,582	2,585	3,783	
(11) 情報通信業	548	592	663	656	713	625	724	914	946	1,047	1,121	1,075	1,078	
(12) 金融・保険業	1,994	1,852	1,780	1,668	1,670	1,719	1,758	1,762	1,749	1,567	1,852	2,000	2,272	
(13) 不動産業	11,155	11,203	11,136	11,176	11,248	11,026	11,248	10,832	10,946	10,710	10,623	10,580	10,588	
(14) 専門・科学技術・業務支援サービス業	2,292	2,259	2,312	2,098	2,358	2,497	2,610	2,825	3,059	3,273	3,521	3,529	3,579	
(15) 公務	17,383	17,178	16,686	17,076	17,371	17,236	17,727	18,215	17,645	17,372	17,509	17,476	16,963	
(16) 教育	8,319	8,093	7,277	7,704	7,649	7,435	7,525	7,414	7,346	7,066	6,811	6,637	6,223	
(17) 保健衛生・社会事業	10,363	10,649	11,334	11,338	11,176	11,175	11,433	11,462	11,580	11,633	11,793	12,070	11,845	
(18) その他のサービス	4,801	4,855	4,747	4,668	4,159	3,490	3,670	3,765	4,012	3,767	4,072	4,128	4,069	
小計	89,021	87,839	94,001	98,801	100,955	98,690	100,672	103,423	101,447	96,564	101,691	98,192	105,034	
輸入品に課される税・関税等	437	505	636	803	409	476	567	606	366	260	539	363	120	
総額	89,458	88,344	94,636	99,604	101,364	99,165	101,239	104,029	101,813	96,824	102,230	98,555	105,154	小 税 計

2. 対前年度増加率（％）

	平成23年度	平成24年度	平成25年度	平成26年度	平成27年度	平成28年度	平成29年度	平成30年度	令和元年度	令和2年度	令和3年度	令和4年度	令和5年度	
(1) 農業		-1.2	-12.6	-7.7	12.7	9.4	1.7	-2.4	-20.9	-6.1	1.4	-14.3	9.5	農 林 水 産 製 電 建 卸 運 宿 情 金 不 専 公 教 保 そ
(2) 林業		3.0	3.1	-6.4	2.8	-0.5	-1.8	-1.0	-10.4	-13.9	15.2	-15.5	-5.9	
(3) 水産業		13.4	-12.9	12.1	18.0	-14.2	-0.8	-9.9	-9.2	-14.0	15.8	15.1	-8.0	
(4) 鉱業		-5.5	13.7	-0.7	15.5	25.5	14.2	6.6	6.1	6.0	0.2	24.6	-0.6	
(5) 製造業		-33.5	14.2	7.6	-6.3	6.1	9.1	-19.2	65.9	3.6	7.5	-9.7	10.7	
(6) 電気・ガス・水道・廃棄物処理業		-50.0	82.4	10.1	76.6	18.6	1.0	7.3	1.9	-3.7	21.6	-53.2	82.2	
(7) 建設業		-1.6	74.6	23.3	-19.8	-16.0	-0.5	29.5	-17.6	3.0	12.3	-3.7	19.3	
(8) 卸売・小売業		12.2	15.9	4.8	6.4	-0.3	2.2	-2.0	-2.4	-6.6	3.9	1.8	5.6	
(9) 運輸・郵便業		9.1	-0.1	3.2	10.3	0.7	-0.2	0.1	-3.0	-26.0	-0.6	4.4	10.2	
(10) 宿泊・飲食サービス業		-8.7	1.5	-0.4	12.4	19.1	3.9	2.0	-3.1	-49.0	-3.0	63.4	46.3	
(11) 情報通信業		8.0	12.0	-1.1	8.7	-12.4	15.9	26.2	3.4	10.7	7.1	-4.1	0.3	
(12) 金融・保険業		-7.1	-3.9	-6.3	0.1	2.9	2.2	0.2	-0.7	-10.4	18.2	8.0	13.6	
(13) 不動産業		0.4	-0.6	0.4	0.6	-2.0	2.0	-3.7	1.1	-2.2	-0.8	-0.4	0.1	
(14) 専門・科学技術・業務支援サービス業		-1.4	2.3	-9.3	12.4	5.9	4.5	8.2	8.3	7.0	7.6	0.2	1.4	
(15) 公務		-1.2	-2.9	2.3	1.7	-0.8	2.8	2.8	-3.1	-1.5	0.8	-0.2	-2.9	
(16) 教育		-2.7	-10.1	5.9	-0.7	-2.8	1.2	-1.5	-0.9	-3.8	-3.6	-2.6	-6.2	
(17) 保健衛生・社会事業		2.8	6.4	0.0	-1.4	-0.0	2.3	0.3	1.0	0.5	1.4	2.3	-1.9	
(18) その他のサービス		1.1	-2.2	-1.7	-10.9	-16.1	5.2	2.6	6.6	-6.1	8.1	1.4	-1.4	
小計		-1.3	7.0	5.1	2.2	-2.2	2.0	2.7	-1.9	-4.8	5.3	-3.4	7.0	
輸入品に課される税・関税等		15.6	25.8	26.4	-49.0	16.2	19.2	7.0	-39.6	-28.9	106.9	-32.5	-67.0	
総額		-1.2	7.1	5.2	1.8	-2.2	2.1	2.8	-2.1	-4.9	5.6	-3.6	6.7	

香 岐 市

1. 総生産（百万円）

	平成23年度	平成24年度	平成25年度	平成26年度	平成27年度	平成28年度	平成29年度	平成30年度	令和元年度	令和2年度	令和3年度	令和4年度	令和5年度	
(1) 農業	2,686	2,687	2,470	2,372	2,616	2,991	3,241	2,998	3,208	3,084	3,118	2,673	2,754	農
(2) 林業	10	10	10	11	10	10	10	10	10	9	11	7	7	林
(3) 水産業	2,554	2,216	1,785	1,579	1,911	1,495	1,407	1,422	4,302	1,272	1,201	1,239	1,487	水
(4) 鉱業	550	485	500	427	460	548	543	505	469	437	385	480	477	産
(5) 製造業	4,364	4,328	4,365	4,403	4,571	4,180	4,505	4,062	5,160	3,969	3,685	3,471	1,965	製
(6) 電気・ガス・水道・廃棄物処理業	3,620	2,041	3,483	3,849	6,461	7,639	7,674	8,196	8,305	7,976	9,524	4,805	8,208	電
(7) 建設業	7,157	4,860	5,884	5,111	4,711	4,737	5,882	6,435	5,873	5,998	5,998	7,603	7,441	建
(8) 卸売・小売業	6,081	6,331	6,928	6,825	6,881	7,206	7,688	7,865	8,088	7,975	8,228	8,336	8,853	卸
(9) 運輸・郵便業	4,047	3,912	4,016	4,035	4,257	3,877	4,109	4,343	4,490	3,454	3,500	3,724	4,288	運
(10) 宿泊・飲食サービス業	2,648	2,430	2,516	2,494	2,725	3,118	3,166	3,147	2,980	1,412	1,371	2,371	3,535	宿
(11) 情報通信業	460	390	343	304	303	288	267	267	238	208	192	187	193	情
(12) 金融・保険業	1,131	1,113	1,133	1,141	1,184	1,257	1,294	1,297	1,277	1,098	1,331	1,442	1,648	金
(13) 不動産業	8,666	8,741	8,737	8,736	8,744	8,865	8,994	8,631	8,714	8,581	8,530	8,488	8,449	不
(14) 専門・科学技術・業務支援サービス業	2,234	2,281	2,408	2,298	2,248	2,037	2,212	2,442	2,712	2,930	3,238	3,243	3,314	専
(15) 公務	6,878	6,878	6,762	7,003	5,854	6,762	5,956	6,107	5,920	5,798	5,811	5,757	5,570	公
(16) 教育	6,127	6,023	5,756	6,018	6,021	6,012	6,075	5,965	5,912	5,853	5,587	5,629	5,418	教
(17) 保健衛生・社会事業	10,490	9,551	9,889	9,834	10,347	10,131	10,266	10,196	10,693	10,655	10,841	10,795	10,773	保
(18) その他のサービス	3,339	3,295	3,136	3,078	3,295	3,170	3,177	3,177	3,369	3,157	3,401	3,416	3,362	そ
小 計	73,040	67,573	70,121	69,451	72,383	73,241	76,458	77,064	81,721	73,550	75,952	73,665	77,742	小
輸入品に課される税・関税等	359	389	474	565	294	353	430	452	295	198	402	273	89	税
総 額	73,399	67,961	70,595	70,015	72,676	73,594	76,888	77,516	82,016	73,749	76,355	73,938	77,830	計

2. 対前年度増加率（％）

	平成23年度	平成24年度	平成25年度	平成26年度	平成27年度	平成28年度	平成29年度	平成30年度	令和元年度	令和2年度	令和3年度	令和4年度	令和5年度	
(1) 農業		0.0	-8.1	-3.9	10.3	14.3	8.4	-7.5	7.0	-3.9	1.1	-14.3	3.1	農
(2) 林業		3.2	-2.1	5.3	-7.2	1.5	1.9	-1.2	0.6	-12.1	22.1	-31.5	-3.5	林
(3) 水産業		-13.2	-19.5	-11.5	21.1	-21.8	-5.9	1.1	202.4	-70.4	-5.6	3.1	20.0	水
(4) 鉱業		-11.8	3.2	-14.6	7.7	19.0	-0.9	-11.8	-7.0	-6.9	-11.8	24.6	-0.6	産
(5) 製造業		-0.8	0.9	0.9	3.8	-8.6	7.8	-9.8	27.0	-23.1	-7.2	-5.8	-43.4	製
(6) 電気・ガス・水道・廃棄物処理業		-43.6	70.7	10.5	67.9	18.2	0.5	6.8	1.3	-4.0	19.4	-49.6	70.8	電
(7) 建設業		-32.1	21.1	-13.1	-7.8	0.6	24.2	9.4	-8.7	-3.2	5.5	26.8	-2.1	建
(8) 卸売・小売業		4.1	9.4	-1.5	0.8	4.7	6.7	2.3	2.8	-1.4	3.2	1.3	6.2	卸
(9) 運輸・郵便業		-3.3	2.7	0.5	5.5	-8.9	6.0	5.7	3.4	-23.1	1.3	6.4	15.1	運
(10) 宿泊・飲食サービス業		-8.2	3.5	-0.9	9.3	14.4	1.5	-0.6	-5.3	-52.6	-2.9	72.9	49.1	宿
(11) 情報通信業		-15.1	-12.0	-11.6	-0.3	-5.0	-7.2	0.0	-11.0	-12.5	-7.9	-2.3	3.2	情
(12) 金融・保険業		-1.6	1.8	0.6	3.8	6.2	2.9	0.3	-1.6	-14.0	21.2	8.3	14.3	金
(13) 不動産業		0.9	-0.0	-0.0	0.1	1.4	1.5	-4.0	1.0	-1.5	-0.6	-0.5	-0.5	不
(14) 専門・科学技術・業務支援サービス業		2.1	5.6	-4.6	-2.1	-9.4	8.6	10.4	11.1	8.0	10.5	0.2	2.2	専
(15) 公務		0.0	-1.7	3.6	-16.4	-1.5	3.3	2.5	-3.1	-2.1	0.2	-0.9	-3.3	公
(16) 教育		-1.7	-4.4	4.6	0.0	-0.1	1.1	-1.8	-0.9	-1.0	-4.5	0.8	-3.8	教
(17) 保健衛生・社会事業		-8.9	3.5	-0.6	5.2	-2.1	1.3	-0.7	4.9	-0.4	1.7	-0.4	-0.2	保
(18) その他のサービス		-1.3	-4.8	-4.0	2.2	0.2	2.8	0.2	6.0	-6.3	7.7	0.4	-1.6	そ
小 計		-7.5	3.8	-1.0	4.2	1.2	4.4	0.8	6.0	-10.0	3.3	-3.0	5.5	小
輸入品に課される税・関税等		8.4	22.0	19.1	-48.0	20.2	21.9	5.0	-34.7	-32.8	102.9	-32.2	-67.4	税
総 額		-7.4	3.9	-0.8	3.8	1.3	4.5	0.8	5.8	-10.1	3.5	-3.2	5.3	計

五 島 市

1. 総生産（百万円）

	平成23年度	平成24年度	平成25年度	平成26年度	平成27年度	平成28年度	平成29年度	平成30年度	令和元年度	令和2年度	令和3年度	令和4年度	令和5年度	
(1) 農業	3,158	3,223	3,186	3,385	3,538	3,764	3,894	3,518	3,381	3,245	3,126	2,650	2,804	農
(2) 林業	172	177	174	180	167	171	174	174	173	152	189	163	157	林
(3) 水産業	2,829	3,953	2,943	3,246	3,025	2,667	3,107	3,518	2,085	2,481	3,251	4,052	3,526	水
(4) 鉱業	290	352	517	671	597	590	722	812	900	989	1,021	1,272	1,265	鉱
(5) 製造業	3,093	2,889	2,724	2,813	1,358	2,877	2,643	3,015	3,413	2,931	3,264	2,951	2,797	製
(6) 電気・ガス・水道・廃棄物処理業	4,520	2,866	4,053	4,251	5,713	5,860	6,077	6,609	6,963	7,010	8,662	4,759	7,548	電
(7) 建設業	6,364	8,698	10,381	11,018	6,536	7,496	7,415	12,622	9,849	11,121	10,548	10,330	9,900	建
(8) 卸売・小売業	8,746	9,301	10,316	10,381	10,663	10,905	11,434	11,503	11,576	11,177	11,580	11,764	12,449	卸
(9) 運輸・郵便業	4,022	3,949	4,163	4,374	5,095	5,392	5,298	5,079	4,900	3,869	3,659	3,564	3,845	運
(10) 宿泊・飲食サービス業	2,842	2,534	2,486	2,426	2,486	2,702	3,224	3,398	3,523	3,453	1,842	1,771	2,795	宿
(11) 情報通信業	868	878	909	881	1,040	1,067	1,120	1,258	1,236	1,242	1,268	1,244	1,301	情
(12) 金融・保険業	2,236	2,104	2,038	1,945	1,933	1,968	2,089	2,154	2,176	1,894	2,309	2,521	2,901	金
(13) 不動産業	14,919	14,924	14,900	14,974	14,883	14,777	15,012	14,350	14,479	14,346	14,277	14,260	14,245	不
(14) 専門・科学技術・業務支援サービス業	2,889	2,868	2,968	2,737	2,986	3,063	3,207	3,447	3,737	3,951	4,292	4,303	4,395	専
(15) 公務	11,658	11,528	11,206	11,476	11,492	11,203	11,282	11,281	10,770	10,399	10,389	10,353	10,005	公
(16) 教育	8,355	8,006	7,686	7,784	8,011	7,930	7,570	7,531	7,440	7,413	7,679	7,913	7,676	教
(17) 保健衛生・社会事業	15,155	15,836	16,031	16,124	17,252	16,909	16,719	16,836	17,121	16,747	16,602	16,207	15,969	保
(18) その他のサービス	6,065	5,867	5,497	5,190	4,995	4,902	4,995	4,922	5,053	4,632	4,781	4,813	4,692	そ
小 計	98,179	99,953	102,177	103,918	102,181	104,765	106,157	112,150	108,707	105,440	108,668	105,914	109,516	小
輸入品に課される税・関税等	482	575	691	845	414	505	598	658	392	284	576	392	125	税
総 額	98,661	100,528	102,868	104,763	102,595	105,270	106,754	112,807	109,099	105,725	109,244	106,305	109,641	計

2. 対前年度増加率（％）

	平成23年度	平成24年度	平成25年度	平成26年度	平成27年度	平成28年度	平成29年度	平成30年度	令和元年度	令和2年度	令和3年度	令和4年度	令和5年度	
(1) 農業		2.1	-1.2	6.3	4.5	6.4	3.5	-9.7	-3.9	-4.0	-3.7	-15.3	5.8	農
(2) 林業		2.8	-1.9	3.4	-6.9	2.2	1.9	-1.3	0.8	-12.2	24.4	-13.9	-3.5	林
(3) 水産業		39.7	-25.6	10.3	-6.8	-11.8	16.5	13.2	-40.7	19.0	31.1	24.6	-13.0	水
(4) 鉱業		21.6	46.9	29.8	-11.0	-1.2	22.4	12.5	10.8	9.8	3.2	24.6	-0.6	鉱
(5) 製造業		-6.6	-5.7	3.3	-51.7	111.9	-8.1	14.1	13.2	-14.1	11.3	-9.6	-5.2	製
(6) 電気・ガス・水道・廃棄物処理業		-36.6	41.4	4.9	34.4	2.6	3.7	8.8	5.4	0.7	23.6	-45.1	58.6	電
(7) 建設業		36.7	19.3	6.1	-40.7	14.7	-1.1	70.2	-22.0	12.9	-5.2	-2.1	-4.2	建
(8) 卸売・小売業		6.4	10.9	0.6	2.7	2.3	4.9	0.6	0.6	-3.4	3.6	1.6	5.8	卸
(9) 運輸・郵便業		-1.8	5.4	5.1	16.5	5.8	-1.7	-4.1	-3.5	-21.0	-1.7	-2.6	7.9	運
(10) 宿泊・飲食サービス業		-10.8	-1.9	-2.4	11.4	19.3	5.4	3.7	-2.0	-46.7	-3.9	57.8	44.5	宿
(11) 情報通信業		1.2	3.5	-3.1	18.1	2.6	4.9	12.3	-1.7	0.4	2.1	-1.9	4.6	情
(12) 金融・保険業		-5.9	-3.2	-4.5	-0.7	1.8	6.1	3.1	1.0	-13.0	22.0	9.2	15.1	金
(13) 不動産業		0.0	-0.2	0.5	-0.6	-0.7	1.6	-4.4	0.9	-0.9	-0.5	-0.1	-0.1	不
(14) 専門・科学技術・業務支援サービス業		-0.7	3.5	-7.8	9.1	2.6	4.7	7.5	8.4	5.7	8.6	0.3	2.1	専
(15) 公務		-1.1	-2.8	2.4	0.1	-2.5	0.7	-0.0	-4.5	-3.4	-0.1	-0.4	-3.4	公
(16) 教育		-4.2	-4.0	1.3	2.9	-1.0	-4.5	-0.5	-1.2	-0.4	3.6	3.0	-3.0	教
(17) 保健衛生・社会事業		4.5	1.2	0.6	7.0	-2.0	-1.1	0.7	1.7	-2.2	-0.9	-2.4	-1.5	保
(18) その他のサービス		-3.3	-6.3	-4.5	-1.1	-5.5	1.9	-1.5	2.7	-8.3	3.2	0.7	-2.5	そ
小 計		1.8	2.2	1.7	-1.7	2.5	1.3	5.6	-3.1	-3.0	3.1	-2.5	3.4	小
輸入品に課される税・関税等		19.3	20.2	22.3	-51.0	21.8	18.4	10.1	-40.3	-27.6	102.5	-31.9	-68.1	税
総 額		1.9	2.3	1.8	-2.1	2.6	1.4	5.7	-3.3	-3.1	3.3	-2.7	3.1	計

西海市

1. 総生産（百万円）

	平成23年度	平成24年度	平成25年度	平成26年度	平成27年度	平成28年度	平成29年度	平成30年度	令和元年度	令和2年度	令和3年度	令和4年度	令和5年度	
(1) 農業	4,408	4,352	4,287	4,572	4,880	5,353	5,600	4,967	4,757	4,821	4,727	4,069	4,516	農
(2) 林業	275	408	398	406	381	367	490	517	458	313	438	447	435	林
(3) 水産業	933	1,158	751	541	863	707	801	966	747	743	572	676	506	水
(4) 鉱業	119	85	56	-	-	-	-	-	-	-	-	-	-	鉱
(5) 製造業	60,082	64,423	60,975	40,966	57,209	47,558	46,735	35,107	19,230	35,112	23,765	-2,209	17,930	製
(6) 電気・ガス・水道・廃棄物処理業	4,557	2,419	4,356	4,858	6,864	6,987	6,516	6,286	5,749	5,005	4,858	3,388	4,319	電
(7) 建設業	9,609	7,142	5,459	8,479	5,356	4,547	5,539	5,312	4,650	8,018	6,987	7,216	7,169	建
(8) 卸売・小売業	3,422	3,625	4,042	4,022	4,096	4,118	4,205	4,112	4,030	3,774	3,904	3,962	4,198	卸
(9) 運輸・郵便業	3,543	3,420	3,384	3,505	3,945	3,794	3,912	3,865	4,040	3,357	3,131	3,080	3,207	運
(10) 宿泊・飲食サービス業	1,701	1,487	1,447	1,367	1,538	1,447	1,860	1,856	1,761	826	802	1,422	2,136	宿
(11) 情報通信業	25	23	21	20	22	24	23	23	21	19	18	17	18	情
(12) 金融・保険業	889	843	838	822	799	796	831	851	864	794	959	1,035	1,176	金
(13) 不動産業	9,219	9,184	9,015	9,003	9,109	9,045	9,140	8,697	8,729	8,985	8,911	8,772	8,914	不
(14) 専門・科学技術・業務支援サービス業	4,352	3,885	3,576	2,823	2,761	2,528	2,596	2,757	2,951	3,092	3,326	3,336	3,409	専
(15) 公務	4,491	4,264	3,887	3,971	3,887	3,971	3,972	4,104	4,009	3,887	3,887	3,944	3,950	公
(16) 教育	5,953	5,668	4,855	5,037	5,060	5,000	4,720	4,684	4,739	4,746	4,612	4,483	4,206	教
(17) 保健衛生・社会事業	9,025	9,845	9,454	10,336	9,966	10,045	10,007	9,834	9,940	9,884	10,064	10,349	10,253	保
(18) その他のサービス	3,637	3,527	3,319	3,103	3,795	4,713	4,294	3,927	3,800	3,309	3,313	3,355	3,258	そ
小計	126,240	125,758	120,204	103,746	120,528	111,272	111,240	97,864	80,478	96,685	84,276	57,343	79,600	小
輸入品に課される税・関税等	620	723	813	843	489	536	626	574	291	261	446	212	91	税
総額	126,860	126,481	121,017	104,590	121,017	111,809	111,866	98,438	80,768	96,945	84,722	57,555	79,691	計

2. 対前年度増加率（％）

	平成23年度	平成24年度	平成25年度	平成26年度	平成27年度	平成28年度	平成29年度	平成30年度	令和元年度	令和2年度	令和3年度	令和4年度	令和5年度	
(1) 農業		-1.3	-1.5	6.6	6.7	9.7	4.6	-11.3	-4.2	1.3	-1.9	-13.9	11.0	農
(2) 林業		48.3	-2.6	1.9	-6.2	-3.5	33.4	5.5	-11.3	-31.6	39.7	2.1	-2.6	林
(3) 水産業		24.0	-35.2	-27.9	59.5	-18.2	13.4	20.6	-22.7	-0.5	-23.0	18.2	-25.2	水
(4) 鉱業		-28.7	-34.5	-100.0	-	-	-	-	-	-	-	-	-	鉱
(5) 製造業		7.2	-5.4	-32.8	39.7	-16.9	-1.7	-24.9	-45.2	82.6	-32.3	-109.3	911.7	製
(6) 電気・ガス・水道・廃棄物処理業		-46.9	80.1	11.5	41.3	1.8	-6.7	-3.5	-8.5	-12.9	-2.9	-30.3	27.5	電
(7) 建設業		-25.7	-23.6	55.3	-36.8	-15.1	21.8	-4.1	-12.5	72.4	-12.9	3.3	-0.7	建
(8) 卸売・小売業		5.9	11.5	-0.5	1.8	0.5	2.1	-2.2	-2.0	-6.4	3.5	1.5	6.0	卸
(9) 運輸・郵便業		-3.5	-1.0	3.6	12.6	-3.8	3.1	-1.2	4.5	-16.9	-6.7	-1.6	4.1	運
(10) 宿泊・飲食サービス業		-12.6	-2.7	-5.5	12.5	18.7	1.9	-0.2	-5.1	-53.1	-2.9	77.2	50.3	宿
(11) 情報通信業		-9.3	-6.0	-5.5	10.4	8.3	-6.0	1.3	-9.4	-10.7	-3.9	-3.2	1.8	情
(12) 金融・保険業		-5.2	-0.6	-2.0	-2.8	-0.3	4.4	2.4	1.6	-8.1	20.7	8.0	13.6	金
(13) 不動産業		-0.4	-1.8	-0.1	1.2	-0.7	1.0	-4.8	0.4	2.9	-0.8	-1.6	1.6	不
(14) 専門・科学技術・業務支援サービス業		-10.7	-8.0	-21.1	-2.2	-8.4	2.7	6.2	7.0	4.8	7.6	0.3	2.2	専
(15) 公務		-5.0	-6.9	-2.1	-0.1	-0.4	2.7	3.3	-2.3	-3.0	0.0	1.5	0.2	公
(16) 教育		-4.8	-14.3	3.8	0.5	-1.2	-5.6	-0.7	1.2	0.1	-2.8	-2.8	-6.2	教
(17) 保健衛生・社会事業		9.1	-4.0	9.3	-3.6	0.8	-0.4	-1.7	1.1	-0.6	1.8	2.8	-0.9	保
(18) その他のサービス		-3.0	-5.9	-6.5	22.3	24.2	-8.9	-8.6	-3.2	-12.9	0.1	1.3	-2.9	そ
小計		-0.4	-4.4	-13.7	16.2	-7.7	-0.0	-12.0	-17.8	20.1	-12.8	-32.0	38.8	小
輸入品に課される税・関税等		16.7	12.4	3.8	-42.0	9.7	16.8	-8.4	-49.4	-10.3	71.2	-52.5	-57.1	税
総額		-0.3	-4.3	-13.6	15.7	-7.6	0.1	-12.0	-18.0	20.0	-12.6	-32.1	38.5	計

雲仙市

1. 総生産（百万円）

	平成23年度	平成24年度	平成25年度	平成26年度	平成27年度	平成28年度	平成29年度	平成30年度	令和元年度	令和2年度	令和3年度	令和4年度	令和5年度	
(1) 農業	11,366	11,513	11,343	11,998	14,006	14,617	14,774	11,876	13,529	13,769	14,067	12,167	13,229	農 林 水 産 製 電 建 卸 運 宿 情 金 不 専 公 教 保 そ
(2) 林業	970	925	982	901	1,127	1,097	988	811	729	624	657	574	548	
(3) 水産業	224	261	305	222	264	254	325	923	500	410	771	70	359	
(4) 鉱業	-	-	-	-	-	-	-	-	-	-	-	-	-	
(5) 製造業	8,738	10,023	7,926	11,349	9,646	11,796	12,313	11,510	14,103	11,118	11,403	12,672	15,361	
(6) 電気・ガス・水道・廃棄物処理業	1,903	1,931	1,984	2,148	2,402	2,755	3,086	3,117	3,274	3,511	4,209	4,353	4,314	
(7) 建設業	6,276	6,721	6,333	8,726	9,626	9,585	11,106	8,441	9,985	9,760	13,294	12,598	14,736	
(8) 卸売・小売業	6,629	6,970	7,667	7,597	7,699	8,150	8,830	9,178	9,480	9,355	9,769	9,976	10,486	
(9) 運輸・郵便業	3,253	3,013	3,196	3,220	3,262	3,126	3,473	3,441	3,621	3,328	3,330	3,393	3,681	
(10) 宿泊・飲食サービス業	6,696	5,922	5,958	5,626	6,187	7,044	6,724	6,229	5,484	2,289	2,090	3,744	5,645	
(11) 情報通信業	747	946	1,187	1,340	1,540	1,491	1,605	1,879	1,853	1,932	1,984	1,920	1,964	
(12) 金融・保険業	1,545	1,480	1,488	1,456	1,405	1,384	1,449	1,506	1,568	1,534	1,826	1,956	2,198	
(13) 不動産業	15,092	15,177	14,984	14,790	14,128	13,749	13,841	13,281	13,172	12,799	12,723	12,806	12,926	
(14) 専門・科学技術・業務支援サービス業	1,510	1,408	1,366	1,202	1,426	1,583	1,667	1,783	1,934	2,044	2,228	2,230	2,286	
(15) 公務	6,439	6,333	6,121	6,339	6,307	6,230	6,631	6,785	6,491	6,409	6,584	6,751	6,596	
(16) 教育	7,177	7,054	6,731	6,925	6,392	6,305	6,418	6,116	6,080	5,842	5,818	5,982	5,700	
(17) 保健衛生・社会事業	14,409	15,191	15,425	15,519	16,800	17,637	17,406	17,968	18,376	17,777	17,877	18,101	17,827	
(18) その他のサービス	5,414	5,197	4,894	4,602	4,526	4,394	4,397	4,331	4,370	3,919	4,036	4,066	3,975	
小計	98,389	100,063	97,888	103,853	106,784	111,273	115,033	109,175	114,547	106,418	112,667	113,360	121,831	
輸入品に課される税・関税等	483	575	662	844	433	536	647	640	413	287	597	419	139	
総額	98,872	100,638	98,550	104,697	107,217	111,809	115,681	109,815	114,961	106,704	113,264	113,779	121,970	小 税 計

2. 対前年度増加率（％）

	平成23年度	平成24年度	平成25年度	平成26年度	平成27年度	平成28年度	平成29年度	平成30年度	令和元年度	令和2年度	令和3年度	令和4年度	令和5年度	
(1) 農業		1.3	-1.5	5.8	16.7	4.4	1.1	-19.6	13.9	1.8	2.2	-13.5	8.7	農 林 水 産 製 電 建 卸 運 宿 情 金 不 専 公 教 保 そ
(2) 林業		-4.6	6.1	-8.2	25.1	-2.6	-10.0	-17.9	-10.0	-14.5	5.4	-12.6	-4.6	
(3) 水産業		16.8	16.7	-27.1	18.8	-4.0	28.3	183.7	-45.9	-18.0	88.1	-91.0	415.8	
(4) 鉱業		-	-	-	-	-	-	-	-	-	-	-	-	
(5) 製造業		14.7	-20.9	43.2	-15.0	22.3	4.4	-6.5	22.5	-21.2	2.6	11.1	21.2	
(6) 電気・ガス・水道・廃棄物処理業		1.4	2.7	8.3	11.8	14.7	12.0	1.0	5.0	7.2	19.9	3.4	-0.9	
(7) 建設業		7.1	-5.8	37.8	10.3	-0.4	15.9	-24.0	18.3	-2.3	36.2	-5.2	17.0	
(8) 卸売・小売業		5.1	10.0	-0.9	1.3	5.9	8.4	3.9	3.3	-1.3	4.4	2.1	5.1	
(9) 運輸・郵便業		-7.4	6.1	0.7	1.3	-4.2	11.1	-0.9	5.2	-8.1	0.1	1.9	8.5	
(10) 宿泊・飲食サービス業		-11.6	0.6	-5.6	10.0	13.9	-4.5	-7.4	-12.0	-58.3	-8.7	79.1	50.8	
(11) 情報通信業		26.6	25.6	12.8	15.0	-3.2	7.6	17.1	-1.4	4.3	2.7	-3.3	2.3	
(12) 金融・保険業		-4.2	0.5	-2.1	-3.5	-1.5	4.7	3.9	4.1	-2.2	19.0	7.1	12.4	
(13) 不動産業		0.6	-1.3	-1.3	-4.5	-2.7	0.7	-4.0	-0.8	-2.8	-0.6	0.6	0.9	
(14) 専門・科学技術・業務支援サービス業		-6.8	-3.0	-12.0	18.6	11.0	5.4	6.9	8.5	5.7	9.0	0.1	2.5	
(15) 公務		-1.7	-3.3	1.8	1.9	-0.7	5.1	2.3	-4.3	-1.3	2.7	2.5	-2.3	
(16) 教育		-1.7	-4.6	2.9	-7.7	-1.4	1.8	-4.7	-0.6	-3.9	-0.4	2.8	-4.7	
(17) 保健衛生・社会事業		5.4	1.5	0.6	8.3	5.0	-1.3	3.2	2.3	-3.3	0.6	1.3	-1.5	
(18) その他のサービス		-4.0	-5.8	-6.0	-1.6	-2.9	0.1	-1.5	0.9	-10.3	3.0	0.8	-2.2	
小計		1.7	-2.2	6.1	2.8	4.2	3.4	-5.1	4.9	-7.1	5.9	0.6	7.5	
輸入品に課される税・関税等		19.1	15.0	27.6	-48.7	23.8	20.8	-1.1	-35.4	-30.6	108.0	-29.7	-66.8	
総額		1.8	-2.1	6.2	2.4	4.3	3.5	-5.1	4.7	-7.2	6.1	0.5	7.2	

南島原市

1. 総生産（百万円）

	平成23年度	平成24年度	平成25年度	平成26年度	平成27年度	平成28年度	平成29年度	平成30年度	令和元年度	令和2年度	令和3年度	令和4年度	令和5年度	
(1) 農業	10,671	10,670	10,495	11,147	12,503	12,776	12,904	10,945	11,476	11,609	11,930	10,453	11,250	農
(2) 林業	652	626	652	747	809	865	954	916	1,006	1,144	908	886	826	林
(3) 水産業	505	595	446	468	501	447	480	521	408	395	395	410	389	水
(4) 鉱業	374	434	615	773	431	126	149	162	176	190	193	240	239	産
(5) 製造業	7,461	6,351	7,237	7,211	5,969	6,905	6,726	6,097	6,611	6,487	6,317	7,602	8,442	製
(6) 電気・ガス・水道・廃棄物処理業	1,027	1,114	1,187	1,274	1,051	739	928	1,140	1,387	1,699	2,263	1,379	2,029	電
(7) 建設業	5,601	6,165	7,308	7,441	6,855	6,538	6,196	7,905	7,628	9,119	10,219	9,323	10,058	建
(8) 卸売・小売業	9,980	9,740	9,936	9,202	8,713	8,902	9,323	9,369	9,411	9,065	9,400	9,555	10,104	卸
(9) 運輸・郵便業	2,547	2,710	2,455	2,676	2,790	2,634	2,762	2,804	2,718	2,297	2,267	2,319	2,505	運
(10) 宿泊・飲食サービス業	2,100	1,987	2,069	2,149	2,264	2,553	2,592	2,595	2,449	1,316	1,196	1,766	2,490	宿
(11) 情報通信業	223	188	142	69	78	103	104	113	108	111	102	101	103	情
(12) 金融・保険業	1,968	1,915	1,949	1,940	1,925	1,951	2,059	2,149	2,231	2,131	2,607	2,796	3,154	金
(13) 不動産業	13,570	13,599	13,457	13,554	13,381	13,614	13,738	13,112	13,214	13,173	13,068	13,001	13,047	不
(14) 専門・科学技術・業務支援サービス業	2,927	3,022	3,228	3,064	3,316	3,359	3,203	3,148	3,133	3,071	3,082	3,081	3,150	専
(15) 公務	6,352	6,351	6,241	6,463	6,351	6,013	6,140	6,243	5,928	5,755	5,635	5,609	5,423	公
(16) 教育	8,122	8,060	7,624	7,651	7,025	6,508	6,403	6,231	6,302	6,148	5,840	5,794	5,664	教
(17) 保健衛生・社会事業	15,309	15,984	16,305	16,183	17,382	17,222	17,162	17,534	18,177	18,390	17,900	17,765	17,505	保
(18) その他のサービス	5,576	5,408	5,174	4,900	4,971	4,858	4,948	4,912	4,917	4,445	4,503	4,544	4,400	そ
小計	94,964	94,918	96,521	96,912	96,262	96,115	96,772	95,894	97,278	96,543	97,825	96,624	100,775	小
輸入品に課される税・関税等	466	546	653	788	390	463	545	562	351	260	518	358	115	税
総額	95,430	95,464	97,174	97,700	96,652	96,578	97,317	96,457	97,629	96,803	98,343	96,981	100,890	計

2. 対前年度増加率（％）

	平成23年度	平成24年度	平成25年度	平成26年度	平成27年度	平成28年度	平成29年度	平成30年度	令和元年度	令和2年度	令和3年度	令和4年度	令和5年度	
(1) 農業		-0.0	-1.6	6.2	12.2	2.2	1.0	-15.2	4.9	1.2	2.8	-12.4	7.6	農
(2) 林業		-3.9	4.1	14.6	8.3	7.0	10.3	-4.0	9.9	13.6	-20.6	-2.5	-6.8	林
(3) 水産業		17.8	-25.0	4.9	7.1	-10.7	7.3	8.6	-21.8	-3.1	-0.0	3.9	-5.2	水
(4) 鉱業		16.2	41.5	25.8	-44.3	-70.7	17.7	9.2	8.3	7.8	1.6	24.6	-0.6	産
(5) 製造業		-14.9	14.0	-0.4	-17.2	15.7	-2.6	-9.4	8.4	-1.9	-2.6	20.3	11.1	製
(6) 電気・ガス・水道・廃棄物処理業		8.4	6.6	7.4	-17.6	-29.7	25.6	7.4	21.6	22.5	33.2	-39.1	47.0	電
(7) 建設業		10.1	18.5	1.8	-7.9	-4.6	-5.2	27.6	-3.5	19.5	12.1	-8.8	7.9	建
(8) 卸売・小売業		-2.4	2.0	-7.4	-5.3	2.2	4.7	0.5	0.4	-3.7	3.7	1.6	5.7	卸
(9) 運輸・郵便業		6.4	-9.4	9.0	4.3	-5.6	4.9	1.5	-3.1	-15.5	-1.3	2.3	8.0	運
(10) 宿泊・飲食サービス業		-5.4	4.2	3.9	5.4	12.8	1.5	0.1	-5.6	-46.2	-9.2	47.7	41.0	宿
(11) 情報通信業		-16.0	-24.3	-51.7	14.0	32.3	0.3	8.8	-4.6	3.2	-8.1	-1.3	2.0	情
(12) 金融・保険業		-2.7	1.8	-0.5	-0.8	1.3	5.6	4.3	3.8	-4.5	22.3	7.3	12.8	金
(13) 不動産業		0.2	-1.0	0.7	-1.3	1.7	0.9	-4.6	0.8	-0.3	-0.8	-0.5	0.4	不
(14) 専門・科学技術・業務支援サービス業		3.2	6.8	-5.1	8.2	1.3	-4.6	-1.7	-0.5	-2.0	0.4	-0.0	2.3	専
(15) 公務		-0.0	-1.7	3.5	-2.6	-4.5	2.1	1.7	-5.0	-2.9	-2.1	-0.5	-3.3	公
(16) 教育		-0.8	-5.4	0.3	-8.2	-7.4	-1.6	-2.7	1.1	-2.4	-5.0	-0.8	-2.2	教
(17) 保健衛生・社会事業		4.4	2.0	-0.7	7.4	-0.9	-0.4	2.2	3.7	1.2	-2.7	-0.8	-1.5	保
(18) その他のサービス		-3.0	-4.3	-5.3	1.5	-2.3	1.9	-0.7	0.1	-9.6	1.3	0.9	-3.2	そ
小計		-0.0	1.7	0.4	-0.7	-0.2	0.7	-0.9	1.4	-0.8	1.3	-1.2	4.3	小
輸入品に課される税・関税等		17.1	19.6	20.7	-50.5	18.6	17.6	3.2	-37.5	-25.9	99.1	-31.0	-67.8	税
総額		0.0	1.8	0.5	-1.1	-0.1	0.8	-0.9	1.2	-0.8	1.6	-1.4	4.0	計

長 与 町

1. 総生産 (百万円)

	平成23年度	平成24年度	平成25年度	平成26年度	平成27年度	平成28年度	平成29年度	平成30年度	令和元年度	令和2年度	令和3年度	令和4年度	令和5年度	
(1) 農業	1,069	1,126	1,159	1,250	1,382	1,526	1,621	1,509	994	953	988	790	909	農 林 水 産 製 電 建 卸 運 宿 情 金 不 専 公 教 保 そ
(2) 林業	14	14	14	15	13	13	13	13	13	11	14	8	8	
(3) 水産業	1	2	2	2	2	3	3	2	2	2	2	2	2	
(4) 鉱業	-	-	-	-	-	-	-	-	-	-	-	-	-	
(5) 製造業	2,646	2,474	2,820	2,541	2,604	3,029	2,966	2,819	3,909	3,052	2,864	3,280	3,708	
(6) 電気・ガス・水道・廃棄物処理業	1,242	1,221	1,182	1,177	1,328	1,537	1,609	1,636	1,668	1,715	1,860	1,659	1,819	
(7) 建設業	4,790	4,600	4,669	6,291	6,189	5,815	4,890	5,154	6,525	5,484	7,266	7,386	7,107	
(8) 卸売・小売業	7,032	7,029	7,337	7,022	6,873	7,176	7,683	7,892	8,089	7,944	8,255	8,403	8,869	
(9) 運輸・郵便業	3,591	3,544	3,620	3,752	3,962	3,930	3,730	3,763	3,804	2,773	2,770	2,965	3,352	
(10) 宿泊・飲食サービス業	1,089	1,012	994	1,043	1,097	1,296	1,300	1,301	1,204	786	635	668	790	
(11) 情報通信業	1,294	1,540	1,773	1,760	1,019	389	402	445	468	510	392	399	404	
(12) 金融・保険業	1,022	1,030	1,107	1,102	1,120	1,161	1,186	1,177	1,146	976	1,191	1,283	1,461	
(13) 不動産業	12,811	12,917	13,105	13,454	13,552	13,920	13,516	13,815	13,813	14,002	13,999	14,072	14,072	
(14) 専門・科学技術・業務支援サービス業	1,781	1,641	1,551	1,319	1,555	1,710	1,704	1,753	1,812	1,829	1,901	1,897	1,935	
(15) 公務	3,006	3,093	3,125	3,323	3,349	3,389	3,435	3,518	3,384	3,335	3,304	3,336	3,252	
(16) 教育	5,531	5,480	5,210	5,490	5,276	5,212	5,273	5,457	5,265	5,246	4,962	5,004	4,732	
(17) 保健衛生・社会事業	8,083	8,660	8,829	8,603	9,251	9,593	9,527	10,016	10,246	10,395	10,619	12,118	12,047	
(18) その他のサービス	4,836	4,806	4,710	4,547	4,360	4,147	4,225	4,285	4,341	3,891	4,069	4,096	3,991	
小 計	59,839	60,188	61,031	62,342	62,835	63,477	63,486	64,255	66,684	62,717	65,093	67,293	68,459	
輸入品に課される税・関税等	294	346	413	507	255	306	357	377	241	169	345	249	78	
総 額	60,133	60,535	61,444	62,849	63,090	63,783	63,844	64,631	66,925	62,887	65,438	67,542	68,537	小 税 計

2. 対前年度増加率 (%)

	平成23年度	平成24年度	平成25年度	平成26年度	平成27年度	平成28年度	平成29年度	平成30年度	令和元年度	令和2年度	令和3年度	令和4年度	令和5年度	
(1) 農業		5.4	2.9	7.9	10.5	10.4	6.2	-6.9	-34.1	-4.1	3.6	-20.0	15.1	農 林 水 産 製 電 建 卸 運 宿 情 金 不 専 公 教 保 そ
(2) 林業		3.2	-2.7	5.3	-13.6	1.5	1.9	-1.2	0.6	-11.9	24.1	-40.8	-3.5	
(3) 水産業		77.4	34.8	-12.3	16.4	16.4	9.6	-24.6	-5.4	14.5	-24.6	3.9	21.9	
(4) 鉱業		-	-	-	-	-	-	-	-	-	-	-	-	
(5) 製造業		-6.5	14.0	-9.9	2.5	16.3	-2.1	-5.0	38.7	-21.9	-6.2	14.5	13.1	
(6) 電気・ガス・水道・廃棄物処理業		-1.7	-3.2	-0.4	12.8	15.7	4.7	1.6	2.0	2.8	8.4	-10.8	9.7	
(7) 建設業		-4.0	1.5	34.7	-1.6	-6.0	-15.9	5.4	26.6	-15.9	32.5	1.7	-3.8	
(8) 卸売・小売業		-0.0	4.4	-4.3	-2.1	4.4	7.1	2.7	2.5	-1.8	3.9	1.8	5.6	
(9) 運輸・郵便業		-1.3	2.2	3.6	5.6	-0.8	-5.1	0.9	1.1	-27.1	-0.1	7.0	13.0	
(10) 宿泊・飲食サービス業		-7.0	-1.8	4.9	5.2	18.2	0.3	0.1	-7.5	-34.7	-19.2	5.1	18.3	
(11) 情報通信業		18.9	15.2	-0.7	-42.1	-61.8	3.2	10.8	5.2	9.0	-23.1	1.8	1.2	
(12) 金融・保険業		0.7	3.9	2.9	1.7	3.7	2.1	-0.7	-2.6	-14.9	22.0	7.8	13.9	
(13) 不動産業		0.8	0.4	1.1	2.7	0.7	2.7	-2.9	2.2	-0.0	1.4	-0.0	0.5	
(14) 専門・科学技術・業務支援サービス業		-7.9	-5.5	-15.0	17.9	10.0	-0.3	2.9	3.4	0.9	4.0	-0.2	2.0	
(15) 公務		2.9	1.0	6.3	0.8	1.2	1.4	2.4	-3.8	-1.4	-0.9	1.0	-2.5	
(16) 教育		-0.9	-4.9	5.4	-3.9	-1.2	1.2	3.5	-3.5	-0.3	-5.4	0.8	-5.4	
(17) 保健衛生・社会事業		7.1	1.9	-2.6	7.5	3.7	-0.7	5.1	2.3	1.4	2.2	14.1	-0.6	
(18) その他のサービス		-0.6	-2.0	-3.4	-4.1	-4.9	1.9	1.4	1.3	-10.4	4.6	0.7	-2.6	
小 計		0.6	1.4	2.1	0.8	1.0	0.0	1.2	3.8	-5.9	3.8	3.4	1.7	
輸入品に課される税・関税等		17.8	19.2	22.8	-49.7	20.0	16.8	5.4	-36.1	-29.8	103.9	-27.8	-68.6	
総 額		0.7	1.5	2.3	0.4	1.1	0.1	1.2	3.5	-6.0	4.1	3.2	1.5	

時津町

1. 総生産（百万円）

	平成23年度	平成24年度	平成25年度	平成26年度	平成27年度	平成28年度	平成29年度	平成30年度	令和元年度	令和2年度	令和3年度	令和4年度	令和5年度	
(1) 農業	279	282	279	290	314	337	367	364	315	331	334	299	335	農 林 水 産 製 電 建 卸 運 宿 情 金 不 専 公 教 保 そ
(2) 林業	14	14	12	13	14	14	14	14	14	12	15	10	10	
(3) 水産業	10	12	10	10	1	1	8	6	7	8	9	5	11	
(4) 鉱業	305	217	142	-	-	-	-	-	-	-	-	-	-	
(5) 製造業	23,041	15,835	14,772	23,477	18,293	26,906	23,095	22,329	40,619	33,532	34,276	31,704	36,219	
(6) 電気・ガス・水道・廃棄物処理業	1,632	1,677	1,692	1,745	1,866	2,056	2,224	2,351	2,498	2,610	2,828	2,806	2,678	
(7) 建設業	2,448	4,110	3,410	4,987	3,805	5,653	6,081	6,671	6,252	9,842	8,926	8,830	7,492	
(8) 卸売・小売業	15,057	16,775	19,320	20,094	21,240	21,747	22,893	23,127	23,337	22,607	23,447	23,836	25,201	
(9) 運輸・郵便業	3,734	3,500	3,391	3,463	3,925	3,900	4,025	4,068	4,182	3,442	3,345	3,571	3,781	
(10) 宿泊・飲食サービス業	2,754	2,593	2,600	2,744	3,075	3,824	3,987	4,153	4,031	2,703	2,350	2,569	3,116	
(11) 情報通信業	152	152	151	152	136	115	117	129	128	129	134	132	139	
(12) 金融・保険業	902	1,012	1,161	1,283	974	714	887	1,033	1,165	1,111	1,357	1,515	1,768	
(13) 不動産業	8,854	8,912	9,947	9,062	9,689	10,265	8,947	10,524	10,098	10,160	10,333	10,348	10,733	
(14) 専門・科学技術・業務支援サービス業	5,568	5,990	6,624	6,409	7,059	7,311	6,986	6,940	6,922	6,838	6,802	6,799	6,882	
(15) 公務	3,068	3,157	3,190	3,392	3,502	3,564	3,392	3,885	3,831	3,866	3,970	3,932	3,889	
(16) 教育	4,541	4,465	4,413	4,717	5,316	5,389	5,599	5,522	5,721	6,006	6,061	6,073	5,920	
(17) 保健衛生・社会事業	10,190	10,810	11,058	11,232	11,836	12,017	11,900	11,968	12,179	12,094	12,350	12,710	12,460	
(18) その他のサービス	4,886	4,784	4,626	4,438	4,597	4,790	4,933	5,105	5,269	4,852	5,251	5,370	5,286	
小計	87,434	84,297	85,797	97,507	95,641	108,602	107,398	107,760	126,629	120,318	121,802	120,700	125,920	
輸入品に課される税・関税等	429	485	580	793	388	523	605	632	457	324	645	447	144	
総額	87,863	84,782	86,378	98,300	96,029	109,125	108,002	108,392	127,086	120,642	122,447	121,147	126,064	小 税 計

2. 対前年度増加率（％）

	平成23年度	平成24年度	平成25年度	平成26年度	平成27年度	平成28年度	平成29年度	平成30年度	令和元年度	令和2年度	令和3年度	令和4年度	令和5年度	
(1) 農業		1.1	-1.2	3.8	8.4	7.2	8.9	-0.7	-13.6	5.3	0.9	-10.7	12.1	農 林 水 産 製 電 建 卸 運 宿 情 金 不 専 公 教 保 そ
(2) 林業		3.2	-14.1	7.8	3.5	1.5	1.9	-1.2	0.6	-11.9	24.1	-32.0	-3.5	
(3) 水産業		19.6	-9.2	-3.5	-93.7	16.4	1017.9	-24.5	11.4	12.6	12.7	-46.3	124.3	
(4) 鉱業		-28.7	-34.5	-100.0	-	-	-	-	-	-	-	-	-	
(5) 製造業		-31.3	-6.7	58.9	-22.1	47.1	-14.2	-3.3	81.9	-17.4	2.2	-7.5	14.2	
(6) 電気・ガス・水道・廃棄物処理業		2.7	0.9	3.2	6.9	10.2	8.1	5.7	6.3	4.5	8.3	-0.8	-4.6	
(7) 建設業		67.9	-17.0	46.2	-23.7	48.5	7.6	9.7	-6.3	57.4	-9.3	-1.1	-15.2	
(8) 卸売・小売業		11.4	15.2	4.0	5.7	2.4	5.3	1.0	0.9	-3.1	3.7	1.7	5.7	
(9) 運輸・郵便業		-6.3	-3.1	2.1	13.3	-0.6	3.2	1.1	2.8	-17.7	-2.8	6.8	5.9	
(10) 宿泊・飲食サービス業		-5.9	0.3	5.6	12.1	24.3	4.3	4.2	-2.9	-32.9	-13.1	9.3	21.3	
(11) 情報通信業		0.6	-0.7	0.1	-10.5	-15.3	1.4	10.4	-0.4	0.4	4.4	-1.9	5.4	
(12) 金融・保険業		12.2	14.7	10.5	-24.1	-26.7	24.2	16.5	12.8	-4.6	22.1	11.6	16.7	
(13) 不動産業		0.7	0.4	1.3	6.9	5.9	2.5	-4.1	0.6	1.7	0.1	1.9	1.8	
(14) 専門・科学技術・業務支援サービス業		7.6	10.6	-3.2	10.1	3.6	-4.4	-0.7	-0.3	-1.2	-0.5	-0.0	1.2	
(15) 公務		2.9	1.0	6.3	3.2	1.8	5.5	3.3	-1.4	0.9	2.7	-1.0	-1.1	
(16) 教育		-1.7	-1.2	6.9	12.7	1.4	3.9	-1.4	3.6	5.0	0.9	0.2	-2.5	
(17) 保健衛生・社会事業		6.1	2.3	1.6	5.4	1.5	-1.0	0.6	1.8	-0.7	2.1	2.9	-2.0	
(18) その他のサービス		-2.1	-3.3	-4.1	3.6	4.2	3.0	3.5	3.2	-7.9	8.2	2.3	-1.6	
小計		-3.6	1.8	13.6	-1.9	13.6	-1.1	0.3	17.5	-5.0	1.2	-0.9	4.3	
輸入品に課される税・関税等		12.9	19.7	36.6	-51.1	34.9	15.5	4.5	-27.7	-29.0	98.9	-30.8	-67.8	
総額		-3.5	1.9	13.8	-2.3	13.6	-1.0	0.4	17.2	-5.1	1.5	-1.1	4.1	

東 彼 杵 町

1. 総生産（百万円）

	平成23年度	平成24年度	平成25年度	平成26年度	平成27年度	平成28年度	平成29年度	平成30年度	令和元年度	令和2年度	令和3年度	令和4年度	令和5年度
(1) 農業	1,202	1,161	1,035	925	1,062	1,153	1,126	1,056	905	861	903	884	961
(2) 林業	71	73	72	75	70	71	78	77	75	66	82	67	64
(3) 水産業	-	-	11	12	32	26	24	21	25	31	24	28	22
(4) 鉱業	-	-	-	-	-	-	-	-	-	-	-	-	-
(5) 製造業	3,698	3,823	3,843	4,544	5,114	4,368	5,319	5,800	7,460	7,680	6,947	7,058	6,105
(6) 電気・ガス・水道・廃棄物処理業	109	107	106	108	121	135	123	116	111	115	124	99	119
(7) 建設業	2,036	2,149	2,655	1,940	2,816	1,999	2,753	5,328	3,365	1,875	3,198	3,345	2,427
(8) 卸売・小売業	1,050	1,062	1,130	1,073	1,045	1,136	1,260	1,338	1,398	1,388	1,465	1,507	1,569
(9) 運輸・郵便業	1,567	1,319	1,616	1,914	2,099	2,002	2,009	1,964	1,975	1,537	1,746	1,745	1,752
(10) 宿泊・飲食サービス業	362	320	302	297	309	357	366	374	355	244	202	203	232
(11) 情報通信業	11	19	29	35	21	-	1	3	4	5	7	7	7
(12) 金融・保険業	448	444	458	465	452	450	466	476	483	451	562	603	681
(13) 不動産業	2,130	2,109	2,063	2,060	2,152	2,169	2,215	2,115	2,132	2,163	2,165	2,173	2,183
(14) 専門・科学技術・業務支援サービス業	158	174	200	223	219	196	251	315	386	473	530	533	524
(15) 公務	1,232	1,251	1,248	1,311	1,307	1,273	1,276	1,296	1,262	1,202	1,242	1,248	1,251
(16) 教育	1,305	1,290	1,292	1,268	1,171	964	906	982	1,029	1,051	1,122	1,096	1,105
(17) 保健衛生・社会事業	2,962	3,016	3,033	2,924	3,042	2,930	2,930	3,265	3,315	3,085	3,151	3,248	3,190
(18) その他のサービス	942	928	898	868	843	780	792	785	817	710	744	730	706
小 計	19,284	19,246	19,991	20,043	21,874	20,010	21,894	25,311	25,071	22,939	24,215	24,575	22,899
輸入品に課される税・関税等	95	111	135	163	89	96	123	148	91	62	128	91	26
総 額	19,378	19,357	20,126	20,206	21,963	20,107	22,017	25,459	25,161	23,001	24,343	24,666	22,925

農
林
水
産
製
電
建
卸
運
宿
情
金
不
専
公
教
保
そ

小
税
計

2. 対前年度増加率（％）

	平成23年度	平成24年度	平成25年度	平成26年度	平成27年度	平成28年度	平成29年度	平成30年度	令和元年度	令和2年度	令和3年度	令和4年度	令和5年度
(1) 農業		-3.4	-10.9	-10.6	14.8	8.6	-2.3	-6.3	-14.2	-4.9	4.9	-2.1	8.7
(2) 林業		3.4	-2.2	4.0	-6.0	1.6	8.9	-1.2	-2.0	-12.1	23.9	-18.6	-3.4
(3) 水産業		-	-	11.7	157.1	-16.6	-8.0	-11.9	15.9	25.0	-21.4	17.1	-21.7
(4) 鉱業		-	-	-	-	-	-	-	-	-	-	-	-
(5) 製造業		3.4	0.5	18.2	12.5	-14.6	21.8	9.0	28.6	3.0	-9.5	1.6	-13.5
(6) 電気・ガス・水道・廃棄物処理業		-1.9	-1.0	2.2	12.0	11.0	-8.8	-5.6	-4.2	3.8	7.8	-20.5	20.8
(7) 建設業		5.6	23.5	-26.9	45.2	-29.0	37.7	93.5	-36.8	-44.3	70.5	4.6	-27.4
(8) 卸売・小売業		1.2	6.3	-5.0	-2.6	8.7	10.9	6.3	4.5	-0.8	5.6	2.9	4.1
(9) 運輸・郵便業		-15.8	22.5	18.4	9.6	-4.6	0.4	-2.2	0.6	-22.2	13.6	-0.1	0.4
(10) 宿泊・飲食サービス業		-11.7	-5.6	-1.6	4.0	15.6	2.3	2.4	-5.2	-31.3	-17.1	0.4	14.6
(11) 情報通信業		70.8	54.6	21.0	-41.4	-100.0	-	118.9	48.0	34.0	28.8	-1.4	6.6
(12) 金融・保険業		-0.9	3.1	1.6	-2.6	-0.5	3.6	2.0	1.6	-6.7	24.6	7.3	12.9
(13) 不動産業		-1.0	-2.2	-0.1	4.5	0.8	2.1	-4.5	0.8	1.4	0.1	0.4	0.5
(14) 専門・科学技術・業務支援サービス業		10.1	14.9	11.8	-2.0	-10.4	27.7	25.8	22.4	22.7	12.0	0.5	-1.7
(15) 公務		1.5	-0.3	5.1	-0.3	-2.6	0.2	1.5	-4.6	-2.7	3.3	0.5	0.2
(16) 教育		-1.2	0.2	-1.9	-7.6	-17.7	-6.0	8.4	4.8	6.2	6.7	-2.3	0.8
(17) 保健衛生・社会事業		1.8	0.6	-3.6	4.0	-3.7	0.0	11.4	1.5	-2.9	2.1	3.1	-1.8
(18) その他のサービス		-1.6	-3.2	-3.4	-2.9	-7.4	1.5	-0.9	4.0	-13.0	4.7	-1.8	-3.4
小 計		-0.2	3.9	0.3	9.1	-8.5	9.4	15.6	-0.9	-8.5	5.6	1.5	-6.8
輸入品に課される税・関税等		16.9	22.1	20.5	-45.6	8.7	27.8	20.4	-39.0	-31.7	107.4	-29.1	-71.2
総 額		-0.1	4.0	0.4	8.7	-8.5	9.5	15.6	-1.2	-8.6	5.8	1.3	-7.1

農
林
水
産
製
電
建
卸
運
宿
情
金
不
専
公
教
保
そ

川 棚 町

1. 総生産（百万円）

	平成23年度	平成24年度	平成25年度	平成26年度	平成27年度	平成28年度	平成29年度	平成30年度	令和元年度	令和2年度	令和3年度	令和4年度	令和5年度	
(1) 農業	639	605	550	518	572	648	609	602	463	478	505	453	516	農 林 水 産 電 建 卸 運 宿 情 金 不 専 公 教 保 そ
(2) 林業	24	25	27	29	27	27	28	27	28	24	30	26	25	
(3) 水産業	14	12	6	8	9	8	10	26	10	12	11	12	15	
(4) 鉱業	490	350	229	-	255	548	586	590	595	602	578	720	716	
(5) 製造業	8,246	10,418	7,756	8,248	9,416	9,715	9,569	9,622	11,765	11,465	9,324	11,896	15,119	
(6) 電気・ガス・水道・廃棄物処理業	765	783	814	925	1,240	1,672	1,765	1,680	1,617	1,528	1,520	1,513	1,498	
(7) 建設業	1,065	1,346	1,597	1,685	1,715	2,275	1,424	2,040	2,092	5,431	3,434	3,495	3,523	
(8) 卸売・小売業	1,803	1,914	2,152	2,135	2,170	2,199	2,249	2,201	2,181	2,069	2,118	2,135	2,283	
(9) 運輸・郵便業	1,882	1,732	1,861	1,957	2,096	1,881	1,878	1,823	1,709	1,233	1,094	1,153	1,230	
(10) 宿泊・飲食サービス業	538	491	478	488	536	652	691	726	710	434	389	516	694	
(11) 情報通信業	108	150	197	233	211	152	165	198	203	211	227	218	216	
(12) 金融・保険業	367	346	348	335	297	267	294	328	371	412	502	534	593	
(13) 不動産業	4,583	4,603	4,572	4,529	4,562	4,427	4,470	4,445	4,473	4,533	4,506	4,556	4,571	
(14) 専門・科学技術・業務支援サービス業	789	752	770	689	800	877	820	789	796	796	803	903	922	
(15) 公務	1,673	1,737	1,770	1,897	1,908	1,888	1,870	1,934	1,916	1,909	1,952	1,913	1,845	
(16) 教育	2,255	2,193	2,062	2,163	1,818	1,868	1,848	1,859	1,854	1,809	1,736	1,704	1,604	
(17) 保健衛生・社会事業	5,311	5,439	5,557	5,858	6,320	6,140	6,070	6,166	6,227	5,914	6,002	5,834	5,701	
(18) その他のサービス	1,325	1,264	1,186	1,118	1,115	1,069	1,111	1,127	1,175	1,082	1,141	1,145	1,120	
小 計	31,876	34,160	31,934	32,817	35,065	36,312	35,455	36,182	38,183	39,944	35,873	38,725	42,191	
輸入品に課される税・関税等	156	196	216	267	142	175	200	212	138	108	190	143	48	
総 額	32,033	34,356	32,150	33,084	35,207	36,487	35,655	36,394	38,321	40,051	36,063	38,869	42,239	小 税 計

2. 対前年度増加率（％）

	平成23年度	平成24年度	平成25年度	平成26年度	平成27年度	平成28年度	平成29年度	平成30年度	令和元年度	令和2年度	令和3年度	令和4年度	令和5年度	
(1) 農業		-5.3	-9.1	-5.9	10.4	13.2	-6.0	-1.2	-23.0	3.3	5.6	-10.3	13.8	農 林 水 産 電 建 卸 運 宿 情 金 不 専 公 教 保 そ
(2) 林業		3.2	9.9	5.3	-7.2	1.5	2.4	-1.2	0.6	-12.1	24.1	-14.3	-3.5	
(3) 水産業		-18.0	-45.8	33.3	7.7	-6.6	21.4	155.6	-62.1	18.8	-6.9	9.8	25.3	
(4) 鉱業		-28.7	-34.5	-100.0	-	115.2	7.0	0.6	0.8	1.2	-3.9	24.6	-0.6	
(5) 製造業		26.3	-25.5	6.3	14.2	3.2	-1.5	0.5	22.3	-2.5	-18.7	27.6	27.1	
(6) 電気・ガス・水道・廃棄物処理業		2.4	3.9	13.7	34.0	34.9	5.5	-4.8	-3.8	-5.5	-0.5	-0.5	-1.0	
(7) 建設業		26.4	18.7	5.5	1.8	32.6	-37.4	43.3	2.6	159.6	-36.8	1.8	0.8	
(8) 卸売・小売業		6.1	12.5	-0.8	1.6	1.3	2.3	-2.1	-0.9	-5.1	2.4	0.8	6.9	
(9) 運輸・郵便業		-7.9	7.4	5.2	7.1	-10.3	-0.2	-2.9	-6.2	-27.9	-11.3	5.4	6.7	
(10) 宿泊・飲食サービス業		-8.8	-2.5	2.0	9.8	21.7	5.9	5.0	-2.1	-38.9	-10.3	32.6	34.6	
(11) 情報通信業		37.8	31.4	18.6	-9.6	-28.0	8.7	20.2	2.3	4.1	7.6	-4.2	-0.5	
(12) 金融・保険業		-5.5	0.6	-3.7	-11.3	-10.1	10.1	-3.7	13.1	11.3	21.6	6.4	11.1	
(13) 不動産業		0.4	-0.7	-0.9	0.7	-3.0	1.0	-0.6	0.6	1.3	-0.6	1.1	0.3	
(14) 専門・科学技術・業務支援サービス業		-4.7	2.4	-10.4	16.0	9.7	-6.5	-3.8	0.8	0.1	0.9	12.4	2.1	
(15) 公務		3.8	1.9	7.2	0.5	-1.0	-1.0	3.4	-0.9	-0.3	2.3	-2.0	-3.6	
(16) 教育		-2.7	-6.0	4.9	-15.9	2.7	-1.1	0.6	-0.3	-2.4	-4.0	-1.9	-5.9	
(17) 保健衛生・社会事業		2.4	2.2	5.4	7.9	-2.8	-1.1	1.6	1.0	-5.0	1.5	-2.8	-2.3	
(18) その他のサービス		-4.6	-6.1	-5.7	-0.3	-4.2	3.9	1.5	4.2	-7.9	5.4	0.4	-2.2	
小 計		7.2	-6.5	2.8	6.8	3.6	-2.4	2.1	5.5	4.6	-10.2	8.0	8.9	
輸入品に課される税・関税等		25.5	9.9	23.6	-46.7	23.1	14.1	6.3	-35.0	-21.9	76.4	-24.6	-66.4	
総 額		7.3	-6.4	2.9	6.4	3.6	-2.3	2.1	5.3	4.5	-10.0	7.8	8.7	

波佐見町

1. 総生産（百万円）

	平成23年度	平成24年度	平成25年度	平成26年度	平成27年度	平成28年度	平成29年度	平成30年度	令和元年度	令和2年度	令和3年度	令和4年度	令和5年度	
(1) 農業	657	657	570	506	578	656	641	603	500	478	458	412	468	農 林 水 産 製 電 建 卸 運 宿 情 金 不 専 公 教 保 そ
(2) 林業	95	98	98	102	97	98	110	92	92	81	99	86	81	
(3) 水産業	-	-	-	-	-	-	-	-	-	-	-	-	-	
(4) 鉱業	-	-	-	-	-	-	-	-	-	-	-	-	-	
(5) 製造業	10,759	15,760	9,349	11,400	6,498	13,908	6,541	13,787	15,759	12,130	10,281	9,844	13,713	
(6) 電気・ガス・水道・廃棄物処理業	442	419	396	382	399	421	423	417	417	389	420	420	437	
(7) 建設業	2,092	1,921	1,815	2,685	1,435	1,366	1,617	1,658	1,871	2,285	2,744	3,252	3,566	
(8) 卸売・小売業	2,537	2,882	3,331	3,530	3,783	3,665	3,684	3,546	3,379	3,092	3,218	3,279	3,457	
(9) 運輸・郵便業	1,804	1,671	1,914	2,178	2,376	2,518	2,568	2,899	3,191	2,882	2,997	3,085	3,441	
(10) 宿泊・飲食サービス業	547	507	505	524	590	727	736	739	695	421	363	445	575	
(11) 情報通信業	1,088	841	624	431	389	392	428	515	645	999	1,544	1,486	1,474	
(12) 金融・保険業	644	615	611	593	580	581	610	631	649	614	758	813	918	
(13) 不動産業	3,713	3,713	3,713	3,756	3,921	3,973	4,053	3,889	3,943	4,056	4,132	4,159	4,244	
(14) 専門・科学技術・業務支援サービス業	354	399	444	472	380	237	354	473	599	698	827	818	834	
(15) 公務	1,700	1,847	2,173	2,173	2,149	2,158	2,208	2,262	2,217	2,196	2,290	2,264	2,122	
(16) 教育	2,117	2,184	2,140	2,339	2,364	1,881	1,832	1,861	1,828	1,740	1,731	1,745	1,702	
(17) 保健衛生・社会事業	3,846	4,022	4,124	4,160	4,512	4,576	4,507	4,267	4,321	4,550	4,607	4,646	4,593	
(18) その他のサービス	1,432	1,392	1,330	1,273	1,320	1,337	1,377	1,405	1,444	1,328	1,393	1,403	1,368	
小計	33,828	38,931	32,921	36,502	31,372	38,494	31,687	39,046	41,550	37,939	37,862	38,157	42,994	
輸入品に課される税・関税等	166	224	223	297	127	185	178	229	150	102	201	141	49	
総額	33,994	39,155	33,143	36,799	31,499	38,680	31,865	39,275	41,700	38,041	38,063	38,298	43,043	小 税 計

2. 対前年度増加率（％）

	平成23年度	平成24年度	平成25年度	平成26年度	平成27年度	平成28年度	平成29年度	平成30年度	令和元年度	令和2年度	令和3年度	令和4年度	令和5年度	
(1) 農業		-0.0	-13.2	-11.2	14.3	13.5	-2.3	-5.9	-17.1	-4.4	-4.2	-10.1	13.7	農 林 水 産 製 電 建 卸 運 宿 情 金 不 専 公 教 保 そ
(2) 林業		3.4	-0.8	4.4	-4.4	0.9	12.0	-16.1	-0.7	-11.4	22.2	-13.5	-5.4	
(3) 水産業		-	-	-	-	-	-	-	-	-	-	-	-	
(4) 鉱業		-	-	-	-	-	-	-	-	-	-	-	-	
(5) 製造業		46.5	-40.7	21.9	-43.0	114.0	-53.0	110.8	14.3	-23.0	-15.2	-4.2	39.3	
(6) 電気・ガス・水道・廃棄物処理業		-5.3	-5.4	-3.5	4.5	5.4	0.5	-1.4	-0.1	-6.7	8.0	-0.0	4.0	
(7) 建設業		-8.1	-5.6	48.0	-46.6	-4.8	18.4	2.5	12.8	22.2	20.1	18.5	9.7	
(8) 卸売・小売業		13.6	15.6	6.0	7.2	-3.1	0.5	-3.7	-4.7	-8.5	4.1	1.9	5.4	
(9) 運輸・郵便業		-7.3	14.5	13.8	9.1	5.9	2.0	12.9	10.1	-9.7	4.0	3.0	11.5	
(10) 宿泊・飲食サービス業		-7.2	-0.4	3.8	12.4	23.3	1.2	0.5	-6.0	-39.5	-13.7	22.5	29.4	
(11) 情報通信業		-22.7	-25.8	-31.0	-9.7	0.6	9.4	20.3	25.3	54.9	54.5	-3.7	-0.8	
(12) 金融・保険業		-4.5	-0.7	-2.9	-2.2	0.2	4.9	3.4	2.9	-5.4	23.5	7.3	12.9	
(13) 不動産業		0.0	-0.0	1.1	4.4	1.3	2.0	-4.0	1.4	2.9	1.9	0.6	2.1	
(14) 専門・科学技術・業務支援サービス業		13.0	11.2	6.3	-19.5	-37.5	49.1	33.8	26.7	16.4	18.5	-1.0	1.9	
(15) 公務		8.6	6.0	11.0	-1.1	0.4	2.3	2.5	-2.0	-1.0	4.3	-1.2	-6.3	
(16) 教育		3.2	-2.0	9.3	1.0	-20.4	-2.6	1.6	-1.8	-4.8	-0.5	0.8	-2.5	
(17) 保健衛生・社会事業		4.6	2.5	0.9	8.5	1.4	-1.5	-5.3	1.3	5.3	1.2	0.8	-1.1	
(18) その他のサービス		-2.8	-4.5	-4.3	3.7	1.3	3.0	2.1	2.7	-8.0	4.9	0.8	-2.5	
小計		15.1	-15.4	10.9	-14.1	22.7	-17.7	23.2	6.4	-8.7	-0.2	0.8	12.7	
輸入品に課される税・関税等		34.8	-0.6	33.3	-57.1	45.8	-3.8	28.4	-34.5	-31.8	96.1	-29.6	-65.2	
総額		15.2	-15.4	11.0	-14.4	22.8	-17.6	23.3	6.2	-8.8	0.1	0.6	12.4	

小 値 賀 町

1. 総生産（百万円）

	平成23年度	平成24年度	平成25年度	平成26年度	平成27年度	平成28年度	平成29年度	平成30年度	令和元年度	令和2年度	令和3年度	令和4年度	令和5年度		
(1) 農業	251	245	223	218	259	314	333	297	338	322	319	257	261	農 林 水 産 製 電 建 卸 運 宿 情 金 不 専 公 教 保 そ	
(2) 林業	-	-	-	-	-	-	-	-	-	-	-	-	-		-
(3) 水産業	459	422	469	332	409	371	400	362	363	317	299	302	281		
(4) 鉱業	-	-	-	-	-	-	-	-	-	-	-	-	-		
(5) 製造業	31	30	32	31	9	-6	-7	8	-4	132	127	128	141		
(6) 電気・ガス・水道・廃棄物処理業	151	151	149	150	139	124	130	132	137	141	151	141	147		
(7) 建設業	1,089	1,345	638	1,299	1,180	1,289	770	1,084	899	2,160	1,128	1,159	1,131		
(8) 卸売・小売業	299	311	344	335	334	323	312	287	264	231	236	238	254		
(9) 運輸・郵便業	56	67	119	132	103	76	67	78	104	99	106	103	113		
(10) 宿泊・飲食サービス業	182	167	172	172	182	202	219	233	235	120	123	211	314		
(11) 情報通信業	-	-	-	-	1	11	10	8	6	4	-	-	-		
(12) 金融・保険業	100	90	87	81	77	75	80	87	96	104	122	131	146		
(13) 不動産業	993	987	959	950	949	956	955	915	908	900	901	883	869		
(14) 専門・科学技術・業務支援サービス業	5	4	4	5	5	6	6	5	6	7	8	15	16		
(15) 公務	959	963	951	989	997	982	1,007	1,034	975	982	948	964	946		
(16) 教育	770	768	725	782	755	721	693	723	705	725	736	689	660		
(17) 保健衛生・社会事業	657	739	758	748	784	839	794	786	790	825	859	991	832		
(18) その他のサービス	428	416	383	361	356	292	303	283	293	258	256	257	252		
小 計	6,429	6,707	6,014	6,582	6,538	6,573	6,071	6,323	6,116	7,325	6,317	6,469	6,363		
輸入品に課される税・関税等	32	39	41	54	27	32	34	37	22	20	33	24	7		
総 額	6,460	6,745	6,054	6,636	6,565	6,605	6,106	6,360	6,138	7,345	6,351	6,493	6,371	小 税 計	

2. 対前年度増加率（％）

	平成23年度	平成24年度	平成25年度	平成26年度	平成27年度	平成28年度	平成29年度	平成30年度	令和元年度	令和2年度	令和3年度	令和4年度	令和5年度	
(1) 農業		-2.6	-8.8	-2.5	18.9	21.2	6.1	-10.8	14.1	-4.9	-1.0	-19.4	1.7	農 林 水 産 製 電 建 卸 運 宿 情 金 不 専 公 教 保 そ
(2) 林業		-	-	-	-	-	-	-	-	-	-	-	-	
(3) 水産業		-8.0	11.0	-29.2	23.1	-9.3	7.8	-9.5	0.4	-12.6	-6.0	1.1	-7.1	
(4) 鉱業		-	-	-	-	-	-	-	-	-	-	-	-	
(5) 製造業		-2.4	7.6	-3.4	-72.3	-171.1	-17.0	212.8	-145.1	3724.1	-4.1	1.2	10.3	
(6) 電気・ガス・水道・廃棄物処理業		0.4	-1.5	0.7	-7.8	-10.4	4.5	2.1	3.7	2.7	7.0	-6.3	4.0	
(7) 建設業		23.5	-52.5	103.5	-9.2	9.3	-40.3	40.8	-17.0	140.1	-47.8	2.7	-2.4	
(8) 卸売・小売業		4.1	10.5	-2.7	-0.1	-3.5	-3.2	-8.1	-7.8	-12.7	2.3	0.7	7.0	
(9) 運輸・郵便業		20.5	77.1	10.6	-21.6	-26.4	-11.8	16.4	33.1	-5.1	7.7	-3.2	9.8	
(10) 宿泊・飲食サービス業		-8.0	2.9	0.1	5.7	11.0	8.6	6.2	0.9	-49.2	2.6	71.9	48.8	
(11) 情報通信業		-	-	-	-	679.8	-14.4	-15.3	-30.3	-33.6	-100.0	-	-	
(12) 金融・保険業		-9.4	-3.4	-7.6	-4.8	-2.8	7.7	8.9	10.4	7.6	17.8	7.0	11.8	
(13) 不動産業		-0.7	-2.8	-1.0	-0.1	0.7	-0.1	-4.2	-0.8	-0.8	0.1	-2.0	-1.6	
(14) 専門・科学技術・業務支援サービス業		-13.0	-1.5	15.3	5.4	10.9	4.1	-6.1	8.1	15.2	13.6	100.6	7.1	
(15) 公務		0.4	-1.3	4.0	0.8	-1.5	2.6	2.7	-5.7	0.7	-3.5	1.7	-1.8	
(16) 教育		-0.2	-5.6	7.8	-3.4	-4.5	-3.9	4.3	-2.5	2.9	1.5	-6.3	-4.3	
(17) 保健衛生・社会事業		12.6	2.5	-1.4	4.9	7.0	-5.3	-1.0	0.5	4.4	4.2	15.3	-16.1	
(18) その他のサービス		-2.8	-8.0	-5.7	-1.2	-18.2	4.0	-6.5	3.4	-11.9	-0.8	0.4	-2.1	
小 計		4.3	-10.3	9.5	-0.7	0.5	-7.6	4.1	-3.3	19.8	-13.8	2.4	-1.6	
輸入品に課される税・関税等		22.2	5.4	31.6	-50.5	19.5	7.9	8.5	-40.4	-10.5	69.4	-28.5	-69.6	
総 額		4.4	-10.2	9.6	-1.1	0.6	-7.6	4.2	-3.5	19.7	-13.5	2.2	-1.9	

佐々町

1. 総生産（百万円）

	平成23年度	平成24年度	平成25年度	平成26年度	平成27年度	平成28年度	平成29年度	平成30年度	令和元年度	令和2年度	令和3年度	令和4年度	令和5年度	
(1) 農業	335	341	314	289	329	372	397	371	363	341	351	301	314	農 林 水 産 製 電 建 卸 運 宿 情 金 不 専 公 教 保 そ
(2) 林業	38	39	39	41	38	38	36	36	36	32	39	34	32	
(3) 水産業	-	-	-	-	-	-	-	-	-	-	-	-	-	
(4) 鉱業	-	-	-	-	-	-	-	-	-	-	-	-	-	
(5) 製造業	14,346	18,027	15,849	15,514	15,719	20,547	20,401	15,250	31,406	18,689	25,511	23,927	27,108	
(6) 電気・ガス・水道・廃棄物処理業	319	349	376	410	385	325	367	398	442	624	713	627	705	
(7) 建設業	2,791	2,011	1,969	2,267	2,136	2,328	2,033	2,516	2,179	2,852	3,671	4,170	5,533	
(8) 卸売・小売業	4,398	4,437	4,706	4,543	4,489	4,698	5,001	5,106	5,216	5,093	5,287	5,378	5,682	
(9) 運輸・郵便業	1,988	1,887	1,765	1,730	1,999	1,984	2,020	2,129	2,009	1,584	1,983	1,967	1,648	
(10) 宿泊・飲食サービス業	903	833	819	849	880	1,014	1,025	1,030	962	608	505	574	714	
(11) 情報通信業	40	34	26	17	1,978	5,828	5,179	4,417	3,153	2,043	-	-	-	
(12) 金融・保険業	956	991	1,063	1,132	1,096	1,081	1,178	1,239	1,259	1,064	1,406	1,522	1,747	
(13) 不動産業	3,948	3,986	3,920	3,985	4,244	4,375	4,464	4,297	4,352	4,576	4,605	4,660	4,671	
(14) 専門・科学技術・業務支援サービス業	1,061	1,029	1,027	899	916	884	791	732	672	612	556	528	543	
(15) 公務	1,349	1,302	1,308	1,345	1,302	1,322	1,327	1,388	1,337	1,314	1,313	1,409	1,331	
(16) 教育	2,057	2,083	2,040	2,119	1,999	1,987	2,023	2,026	2,014	2,049	1,950	1,917	1,883	
(17) 保健衛生・社会事業	3,164	3,529	3,565	3,284	3,519	3,708	3,722	3,606	3,728	4,228	4,325	4,415	4,887	
(18) その他のサービス	2,456	2,371	2,235	2,040	2,025	2,009	2,090	2,160	2,210	1,952	2,157	2,223	2,229	
小計	40,149	43,287	41,022	40,464	43,052	52,501	52,055	46,702	61,337	47,659	54,371	53,652	59,028	
輸入品に課される税・関税等	197	249	277	329	175	253	293	274	221	128	288	199	67	
総額	40,346	43,536	41,299	40,793	43,226	52,754	52,348	46,975	61,558	47,787	54,659	53,850	59,095	小 税 計

2. 対前年度増加率（％）

	平成23年度	平成24年度	平成25年度	平成26年度	平成27年度	平成28年度	平成29年度	平成30年度	令和元年度	令和2年度	令和3年度	令和4年度	令和5年度	
(1) 農業		1.9	-7.9	-8.1	13.8	13.3	6.8	-6.6	-2.1	-6.1	3.0	-14.2	4.2	農 林 水 産 製 電 建 卸 運 宿 情 金 不 専 公 教 保 そ
(2) 林業		3.2	-2.1	5.3	-7.2	1.5	-5.7	-1.2	0.6	-12.1	24.1	-14.2	-3.5	
(3) 水産業		-	-	-	-	-	-	-	-	-	-	-	-	
(4) 鉱業		-	-	-	-	-	-	-	-	-	-	-	-	
(5) 製造業		25.7	-12.1	-2.1	1.3	30.7	-0.7	-25.2	105.9	-40.5	36.5	-6.2	13.3	
(6) 電気・ガス・水道・廃棄物処理業		9.6	7.6	9.1	-6.2	-15.7	13.1	8.6	10.9	41.2	14.2	-12.0	12.4	
(7) 建設業		-28.0	-2.1	15.1	-5.8	9.0	-12.7	23.7	-13.4	30.9	28.7	13.6	32.7	
(8) 卸売・小売業		0.9	6.1	-3.5	-1.2	4.7	6.4	2.1	2.2	-2.3	3.8	1.7	5.7	
(9) 運輸・郵便業		-5.1	-6.5	-2.0	15.5	-0.7	1.8	5.4	-5.6	-21.2	25.2	-0.8	-16.2	
(10) 宿泊・飲食サービス業		-7.7	-1.7	3.6	3.7	15.3	1.0	0.6	-6.7	-36.8	-17.0	13.8	24.3	
(11) 情報通信業		-14.9	-22.1	-36.8	11838.4	194.6	-11.1	-14.7	-28.6	-35.2	-100.0	-	-	
(12) 金融・保険業		3.7	7.2	6.6	-3.2	-1.4	8.9	5.2	1.6	-15.5	32.2	8.2	14.8	
(13) 不動産業		0.9	-1.6	1.7	6.5	3.1	2.0	-3.8	1.3	5.0	0.6	1.2	0.2	
(14) 専門・科学技術・業務支援サービス業		-3.0	-0.2	-12.5	2.0	-3.5	-10.5	-7.4	-8.3	-9.1	-9.1	-5.0	2.8	
(15) 公務		-0.7	-2.4	2.9	-3.3	1.6	0.3	4.6	-3.7	-1.7	-0.1	7.4	-5.6	
(16) 教育		1.3	-2.0	3.9	-5.7	-0.6	1.8	0.1	-0.6	1.7	-4.8	-1.7	-1.8	
(17) 保健衛生・社会事業		11.5	1.0	-7.9	7.1	5.4	0.4	-3.1	3.4	13.4	2.3	2.1	10.7	
(18) その他のサービス		-3.4	-5.7	-8.7	-0.8	-0.8	4.0	3.4	2.3	-11.7	10.5	3.1	0.3	
小計		7.8	-5.2	-1.4	6.4	21.9	-0.8	-10.3	31.3	-22.3	14.1	-1.3	10.0	
輸入品に課される税・関税等		26.3	11.4	18.6	-46.9	44.9	15.8	-6.5	-19.1	-42.0	124.1	-31.1	-66.0	
総額		7.9	-5.1	-1.2	6.0	22.0	-0.8	-10.3	31.0	-22.4	14.4	-1.5	9.7	

新上五島町

1. 総生産（百万円）

	平成23年度	平成24年度	平成25年度	平成26年度	平成27年度	平成28年度	平成29年度	平成30年度	令和元年度	令和2年度	令和3年度	令和4年度	令和5年度	
(1) 農業	97	89	77	85	74	70	65	68	69	73	71	56	60	農 林 水 産 電 建 卸 運 宿 情 金 不 専 公 教 保 そ
(2) 林業	169	174	171	180	167	184	187	185	186	164	204	183	176	
(3) 水産業	5,966	6,315	4,928	5,408	7,402	6,319	7,274	7,106	4,554	4,187	5,806	5,969	6,345	
(4) 鉱業	287	355	528	692	499	358	394	406	419	433	424	528	525	
(5) 製造業	1,264	1,424	1,789	1,416	1,119	1,420	1,349	1,411	1,587	1,367	1,317	1,406	1,610	
(6) 電気・ガス・水道・廃棄物処理業	1,234	964	1,183	1,244	1,924	2,390	2,406	2,486	2,492	2,400	2,793	1,780	2,447	
(7) 建設業	5,653	5,052	5,921	5,232	4,960	4,534	4,009	4,007	3,824	5,348	5,333	5,470	6,496	
(8) 卸売・小売業	4,262	4,281	4,551	4,337	4,237	4,346	4,506	4,478	4,484	4,295	4,425	4,478	4,762	
(9) 運輸・郵便業	2,394	3,326	2,579	2,583	2,639	2,495	2,503	2,487	2,520	1,954	2,094	2,375	2,355	
(10) 宿泊・飲食サービス業	1,354	1,229	1,235	1,225	1,415	1,736	1,739	1,707	1,585	761	702	1,186	1,755	
(11) 情報通信業	1,192	1,018	858	701	523	384	419	504	632	969	1,517	1,452	1,440	
(12) 金融・保険業	967	894	848	792	809	845	844	825	798	699	820	885	1,006	
(13) 不動産業	7,400	7,265	7,053	6,960	7,134	7,096	7,106	6,709	6,682	6,777	6,680	6,575	6,481	
(14) 専門・科学技術・業務支援サービス業	1,381	1,327	1,322	1,144	1,157	1,099	1,062	1,058	1,067	1,059	1,075	1,078	1,100	
(15) 公務	5,519	5,479	5,497	5,346	5,219	5,018	5,044	5,054	4,721	4,532	4,420	4,329	4,147	
(16) 教育	4,700	4,534	4,241	4,261	4,210	4,258	4,234	3,987	3,911	3,758	3,551	3,456	3,280	
(17) 保健衛生・社会事業	7,445	7,556	7,596	7,355	8,083	7,869	7,706	7,784	7,864	8,309	8,278	7,950	7,810	
(18) その他のサービス	2,815	2,797	2,720	2,641	2,556	2,336	2,450	2,451	2,553	2,376	2,485	2,502	2,461	
小計	54,098	54,078	52,945	51,752	54,126	52,755	53,298	52,713	49,950	49,460	51,994	51,657	54,256	
輸入品に課される税・関税等	266	311	358	421	219	254	300	309	180	133	275	191	62	
総額	54,364	54,389	53,303	52,172	54,345	53,009	53,598	53,022	50,130	49,593	52,269	51,848	54,318	小 税 計

2. 対前年度増加率（％）

	平成23年度	平成24年度	平成25年度	平成26年度	平成27年度	平成28年度	平成29年度	平成30年度	令和元年度	令和2年度	令和3年度	令和4年度	令和5年度	
(1) 農業		-8.1	-12.7	9.2	-12.8	-4.7	-7.7	4.2	1.6	5.8	-2.7	-21.0	8.2	農 林 水 産 電 建 卸 運 宿 情 金 不 専 公 教 保 そ
(2) 林業		3.2	-2.1	5.3	-7.1	10.0	2.1	-1.2	0.6	-12.1	24.9	-10.7	-3.5	
(3) 水産業		5.8	-22.0	9.7	36.9	-14.6	15.1	-2.3	-35.9	-8.1	38.7	2.8	6.3	
(4) 鉱業		23.6	48.7	31.1	-27.8	-28.3	10.0	3.1	3.1	3.3	-2.1	24.6	-0.6	
(5) 製造業		12.7	25.7	-20.8	-21.0	26.9	-5.0	4.6	12.5	-13.8	-3.7	6.8	14.5	
(6) 電気・ガス・水道・廃棄物処理業		-21.9	22.7	5.2	54.6	24.2	0.7	3.3	0.3	-3.7	16.4	-36.3	37.5	
(7) 建設業		-10.6	17.2	-11.6	-5.2	-8.6	-11.6	-0.0	-4.6	39.8	-0.3	2.6	18.8	
(8) 卸売・小売業		0.5	6.3	-4.7	-2.3	2.6	3.7	-0.6	0.1	-4.2	3.0	1.2	6.4	
(9) 運輸・郵便業		38.9	-22.5	0.1	2.2	-5.4	0.3	-0.6	1.3	-22.5	7.2	13.4	-0.8	
(10) 宿泊・飲食サービス業		-9.2	0.5	-0.8	15.5	22.7	0.2	-1.8	-7.1	-52.0	-7.7	68.9	48.0	
(11) 情報通信業		-14.6	-15.8	-18.3	-25.4	-26.6	9.2	20.3	25.4	53.2	56.6	-4.2	-0.9	
(12) 金融・保険業		-7.6	-5.2	-6.6	2.1	4.5	-0.0	-2.3	-3.3	-12.4	17.3	8.0	13.6	
(13) 不動産業		-1.8	-2.9	-1.3	2.5	-0.5	0.1	-5.6	-0.4	1.4	-1.4	-1.6	-1.4	
(14) 専門・科学技術・業務支援サービス業		-3.9	-0.4	-13.4	1.1	-5.0	-3.4	-0.3	0.8	-0.7	1.5	0.2	2.1	
(15) 公務		-0.7	-2.4	2.8	-5.0	-3.9	0.5	0.2	-6.6	-4.0	-2.5	-2.1	-4.2	
(16) 教育		-3.5	-6.5	0.5	-1.2	1.1	-0.6	-5.8	-1.9	-3.9	-5.5	-2.7	-5.1	
(17) 保健衛生・社会事業		1.5	0.5	-3.2	9.9	-2.6	-2.1	1.0	1.0	5.7	-0.4	-4.0	-1.8	
(18) その他のサービス		-0.6	-2.8	-2.9	-3.2	-8.6	4.9	0.0	4.2	-6.9	4.6	0.7	-1.6	
小計		-0.0	-2.1	-2.3	4.6	-2.5	1.0	-1.1	-5.2	-1.0	5.1	-0.6	5.0	
輸入品に課される税・関税等		17.1	15.1	17.5	-47.8	15.8	18.0	3.0	-41.7	-26.0	106.5	-30.6	-67.6	
総額		0.0	-2.0	-2.1	4.2	-2.5	1.1	-1.1	-5.5	-1.1	5.4	-0.8	4.8	

3 1人当たり市町別経済規模 推移表 (平成23年度～令和5年度)

単位：千円

	平成23年度	平成24年度	平成25年度	平成26年度	平成27年度	平成28年度	平成29年度	平成30年度	令和元年度	令和2年度	令和3年度	令和4年度	令和5年度
長崎市	3,396	3,325	3,452	3,202	3,518	3,699	3,659	3,842	4,022	3,642	3,754	3,706	4,251
佐世保市	2,947	2,931	2,947	2,956	3,073	3,142	3,237	3,248	3,271	3,135	3,250	3,399	3,590
島原市	2,833	2,736	2,692	2,750	2,849	2,918	3,320	3,156	3,128	3,007	3,110	3,134	3,472
諫早市	3,379	3,510	3,391	3,436	4,672	4,661	4,781	4,726	5,389	4,884	5,145	5,332	5,828
大村市	3,062	2,965	2,998	3,092	3,427	3,419	3,593	3,872	3,755	3,645	3,570	3,694	3,775
平戸市	2,336	2,282	2,411	2,560	2,629	2,773	2,835	2,910	2,894	2,812	2,996	2,956	3,289
松浦市	2,752	2,646	2,950	3,054	3,099	3,512	3,615	3,584	3,757	3,906	4,236	3,880	4,647
対馬市	2,660	2,672	2,920	3,145	3,222	3,218	3,336	3,478	3,470	3,397	3,671	3,614	3,945
壱岐市	2,543	2,397	2,524	2,550	2,681	2,763	2,927	3,000	3,216	2,956	3,119	3,089	3,330
五島市	2,472	2,562	2,662	2,761	2,749	2,876	2,964	3,184	3,121	3,074	3,239	3,199	3,359
西海市	4,131	4,170	4,066	3,579	4,218	3,952	4,024	3,607	3,016	3,690	3,300	2,299	3,226
雲仙市	2,121	2,190	2,169	2,347	2,430	2,572	2,690	2,586	2,755	2,596	2,788	2,829	3,077
南島原市	1,922	1,952	2,020	2,065	2,077	2,115	2,173	2,200	2,270	2,287	2,377	2,397	2,551
長与町	1,409	1,420	1,453	1,485	1,483	1,499	1,508	1,542	1,608	1,542	1,620	1,693	1,740
時津町	2,939	2,825	2,868	3,265	3,222	3,655	3,608	3,647	4,326	4,112	4,188	4,134	4,311
東彼杵町	2,188	2,233	2,361	2,419	2,647	2,459	2,726	3,214	3,229	2,979	3,208	3,285	3,086
川棚町	2,206	2,387	2,258	2,347	2,503	2,631	2,591	2,658	2,833	2,994	2,731	2,973	3,287
波佐見町	2,246	2,605	2,207	2,461	2,115	2,617	2,169	2,687	2,877	2,662	2,676	2,734	3,100
小値賀町	2,303	2,446	2,268	2,551	2,564	2,629	2,502	2,661	2,650	3,210	2,849	2,957	2,978
佐々町	2,969	3,182	3,056	3,002	3,172	3,868	3,832	3,418	4,452	3,435	3,940	3,865	4,255
新上五島町	2,515	2,571	2,584	2,594	2,756	2,750	2,839	2,875	2,784	2,833	3,064	3,109	3,349
長崎県	2,975	2,963	3,010	2,971	3,266	3,375	3,433	3,510	3,661	3,441	3,559	3,580	3,941

Ⅲ 参 考

経済活動別分類と日本標準産業
分類 (JSIC) の対応表

経済活動別分類と日本標準産業分類(JSIC)の対応表

J S N A経済活動別分類	日本標準産業分類(JSIC) (平成25年10月改定)
1. 農林水産業	
01 農業	01 農業 (0113 野菜作農業(きのこ類の栽培を含む)のうち「きのこ類の栽培」→林業) (014 園芸サービス業→その他のサービス業)
02 林業	02 林業 0113 野菜作農業(きのこ類の栽培を含む)のうち「きのこ類の栽培」
03 水産業	03 漁業(水産養殖業を除く) 04 水産養殖業
2. 鉱業	
04 鉱業	05 鉱業、採石業、砂利採取業 2181 砕石製造業
3. 製造業	
05 食料品	09 食料品製造業 10 飲料・たばこ・飼料製造業 1641 脂肪酸・硬化油・グリセリン製造業のうち「硬化油(食用)」 5895 料理品小売業のうち「製造小売分」 952 と畜場
06 繊維製品	11 繊維工業 (1113炭素繊維製造業→窯業・土石製品)
07 パルプ・紙・紙加工品	14 パルプ・紙・紙加工品製造業
08 化学	16 化学工業 (1641脂肪酸・硬化油・グリセリン製造業のうち「硬化油(食用)」→食料品)
09 石油・石炭製品	17 石油製品・石炭製品製造業
10 窯業・土石製品	21 窯業・土石製品製造業 (2181砕石製造業→鉱業) 1113 炭素繊維製造業
11 一次金属	22 鉄鋼業 23 非鉄金属製造業
12 金属製品	24 金属製品製造業
13 はん用・生産用・業務用機械	25 はん用機械器具製造業 26 生産用機械器具製造業 27 業務用機械器具製造業
14 電子部品・デバイス	28 電子部品・デバイス・電子回路製造業
15 電気機械	29 電気機械器具製造業
16 情報・通信機器	30 情報通信機械器具製造業
17 輸送用機械	31 輸送用機械器具製造業 901 機械修理業のうち「空港等で行われる航空機整備」
18 印刷業	15 印刷・同関連業
19 その他の製造業	12 木材・木製品製造業(家具を除く) 13 家具・装備品製造業 18 プラスチック製品製造業(別掲を除く) 19 ゴム製品製造業 20 なめし皮・同製品・毛皮製造業 32 その他の製造業

J S N A 経済活動別分類	日本標準産業分類 (JSIC) (平成25年10月改定)
4. 電気・ガス・水道業 20 電気業	33 電気業
21 ガス・水道・廃棄物処理業	34 ガス業 35 熱供給業 36 水道業 (361上水道業のうち「船舶給水業」→運輸・郵便業) 88 廃棄物処理業
5. 建設業 22 建設業	06 総合工事業 07 職別工事業(設備工事業を除く) 08 設備工事業
6. 卸売・小売 23 卸売業	50 各種商品卸売業 51 繊維・衣服等卸売業 52 飲食料品卸売業 53 建築材料, 鉱物・金属材料等卸売業 54 機械器具卸売業 55 その他の卸売業 959 他に分類されないサービス業のうち「卸売市場」
24 小売業	56 各種商品小売業 57 織物・衣服・身の回り品小売業 58 飲食料品小売業 (5895料理品小売業のうち「製造小売分」→食品製造業) 59 機械器具小売業 60 その他の小売業 (6033調剤薬局のうち「調剤」→保健衛生・社会事業) 61 無店舗小売業 6421 質屋
7. 運輸・郵便業 25 運輸・郵便業	361 上水道業のうち「船舶給水業」 42 鉄道業 43 道路旅客運送業 44 道路貨物運送業 45 水運業 46 航空運輸業 47 倉庫業 48 運輸に附帯するサービス業 49 郵便業(信書便事業を含む) 861 郵便局 862 郵便局受託業 693 駐車場業(自動車の保管を目的とする駐車場→不動産業。路面上に設置される駐車場は除く) 791 旅行業
8. 宿泊・飲食サービス業 26 宿泊・飲食サービス業	75 宿泊業(うち会社の寄宿舎、学生寮等を除く) 76 飲食店 77 持ち帰り・配達飲食サービス業 (7721配達飲食サービス業のうち「学校給食」→「教育」)
9. 情報通信業 27 通信・放送業	37 通信業 38 放送業 40 インターネット附随サービス業
28 情報サービス・映像音声文字情報制作業	39 情報サービス業 41 映像・音声・文字情報制作業
10. 金融・保険業 29 金融・保険業	62 銀行業 63 協同組織金融業 64 貸金業, クレジットカード業等非預金信用機関 (6421質屋→小売業) 65 金融商品取引業, 商品先物取引業 66 補助的金融業等 67 保険業(保険媒介代理業、保険サービス業を含む)

J S N A 経済活動別分類	日本標準産業分類 (JSIC) (平成25年10月改定)
1 1. 不動産業 30 住宅賃貸業 31 その他の不動産業	692 貸家業、貸間業、帰属計算する住宅賃貸料 68 不動産取引業 691 不動産賃貸業(貸家業、貸間業を除く)(6912土地賃貸業を除く) 693 駐車場のうち自動車の保管を目的とする駐車場(所有者の委託を受けて行う駐車場の管理運営の活動を含む) 694 不動産管理業
1 2. 専門・科学技術、業務支援サービス業 32 専門・科学技術、業務支援サービス業	70 物品賃貸業 71 学術・開発研究機関 72 専門サービス業(他に分類されないもの) (727 著述家・芸術家→その他のサービス) 73 広告業 74 技術サービス業(他に分類されないもの) (746写真業→その他のサービス) 91 職業紹介・労働者派遣業 92 その他の事業サービス業
1 3. 公務 33 公務	97 国家公務 98 地方公務 8511 社会保険事業団体
1 4. 教育 34 教育	7721 配達飲食サービスのうち「学校給食」 81 学校教育 82 その他の教育、学習支援業 (821社会教育、823学習塾、824教養・技能教授業→その他のサービス) (8229その他の職業・教育支援施設のうち「児童自立支援施設」→保健衛生・社会事業)
1 5. 保健衛生・社会事業 35 保健衛生・社会事業	6033 調剤薬局のうち「調剤」 8229 その他の職業・教育支援施設のうち「児童自立支援施設」 83 医療業 84 保健衛生 85 社会保険・社会福祉・介護事業 (8511社会保険事業団体→公務)
1 6. その他のサービス 36 その他のサービス	014 園芸サービス業 727 著述・芸術家業 746 写真業 78 洗濯・理容・美容・浴場業 79 その他の生活関連サービス業 (うち791旅行業→運輸・郵便業) 80 娯楽業 821 社会教育 823 学習塾 824 教養・技能教授業 87 協同組合(他に分類されないもの) 89 自動車整備業 90 機械等修理業(別掲を除く) (901機械修理業のうち「空港等で行われる航空機整備」→輸送機械製造業) 93 政治・経済・文化団体 94 宗教 95 その他のサービス (952と畜場→食料品製造業)

令和5年度長崎県の市町民経済計算

令和8年3月

編集発行 長崎県県民生活環境部統計課

長崎市尾上町3番1号

電話 095(895)2222