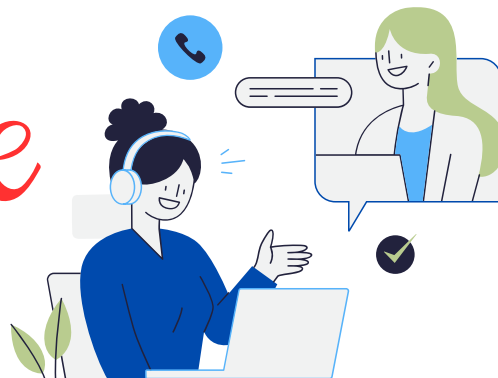


Untuk orang yang akan belajar bahasa Jepang
untuk pertama kalinya di Prefektur Nagasaki

Tahun 2026 Prefektur Nagasaki Kursus Bahasa Jepang Pertama

Online



Tentang kursus ini

Kursus ini ditujukan untuk orang asing yang tidak memiliki kesempatan untuk belajar bahasa Jepang di perusahaan atau sekolah mereka, dan ingin belajar bahasa Jepang untuk pertama kalinya.

Dalam kursus ini, Anda akan

- Memahami hiragana dan katakana.
- Dapat mengungkapkan perasaan Anda dalam bahasa Jepang.
- Dapat berbicara dengan orang lain dalam bahasa Jepang dengan percakapan sederhana.

Orang yang dapat bergabung

- Orang berusia 18 tahun ke atas.
- Orang yang belajar bahasa Jepang untuk pertama kalinya.
- Orang yang tinggal di Prefektur Nagasaki.
- Orang yang dapat bergabung menggunakan ZOOM.

Yang diperlukan

- Komputer atau tablet (*Jika tidak memiliki, harap beri tahu kami.)
- Alamat email.
- ZOOM dan koneksi Wi-Fi (Menggunakan sekitar 1GB per sesi.)



Pertanyaan : Kantor Internasional,
Pemerintah Prefektur Nagasaki

☎ 095-895-2082 ✉ nihongo@pref.nagasaki.lg.jp

[Dari Pendaftaran hingga Partisipasi dalam Kursus]

①Pendaftaran → ②Wawancara ZOOM → ③Keputusan Partisipasi

※Hanya melakukan pendaftaran tidak menjamin Anda dapat mengikuti kursus.

Setelah wawancara ZOOM, akan ada pemberitahuan dari Prefektur Nagasaki apakah Anda dapat mengikuti kursus atau tidak.



Total 32 kali (September - Desember)

Setiap hari Selasa dan Jumat, 19:15 - 21:15

Agustus	Wawancara ZOOM
September	1(Selasa), 4(Jumat), 8(Selasa), 11(Selasa), 15(Selasa), 18(Jumat), 25(Jumat), 29(Selasa)
Oktober	2(Jumat), 6(Selasa), 9(Jumat), 13(Selasa), 16(Jumat), 20(Selasa), 23(Jumat), 27(Selasa), 30(Jumat)
November	6(Jumat), 10(Selasa), 13(Jumat), 17(Selasa), 20(Jumat), 24(Selasa), 27(Jumat)
Desember	1(Selasa), 4(Jumat), 8(Selasa), 11(Jumat), 15(Selasa), 18(Jumat), 22(Selasa), 25(Jumat)

Pendaftaran

Silakan daftar melalui QR di sebelah kanan



Batas Pendaftaran:
31 Juli (Jumat)

Kuota

Sekitar
12 orang

※ Jika jumlah pendaftar banyak, pendaftaran dapat ditutup sebelum batas waktu.

Biaya Kuliah
¥ 0

Biaya materi pembelajaran

¥ 1,500

※ Biaya pencetakan dan pengiriman

Permohonan

- Mohon kerja sama dalam wawancara pra-pendaftaran dan kuesioner setelah selesai kursus.
- Jika banyak yang mendaftar atau jika kami menilai bahwa tujuan atau level kursus tidak cocok, kami dapat menolak partisipasi Anda.
- Partisipasi dari satu tempat kerja hanya dibatasi hingga 2 orang.

