

レギュラーガソリンの店頭小売価格の推移

	H25年												H26年												H27年												H28年											
	4月	5月	6月	7月	8月	9月	10月	11月	12月	1月	2月	3月	4月	5月	6月	7月	8月	9月	10月	11月	12月	1月	2月	3月	4月	5月	6月	7月	8月	9月	10月	11月	12月	1月	2月	3月	4月	5月	6月	7月	8月	9月	10月	11月	12月	1月	2月	3月
全国	155	152	152	155	160	161	160	158	158	159	158	159	164	165	167	170	169	167	165	159	152	143	135	140	139	142	145	145	138	135	134	132	126	119	114	112	117	119	124	124	122	123	123	126	128	131	131	134
長崎県	161	160	159	161	166	168	167	166	167	166	166	165	171	172	173	175	174	173	171	166	160	151	142	147	147	148	151	151	146	143	142	140	135	128	122	121	125	127	132	132	130	131	132	135	136	139	139	140
本土	159	158	158	160	165	167	166	166	165	166	166	164	169	170	172	174	173	171	169	165	158	147	139	145	144	145	148	148	144	139	139	136	131	123	118	116	120	122	128	128	128	130	130	133	134	136	135	138
離島	180	180	180	180	182	185	185	185	185	186	185	185	190	190	190	194	194	194	194	191	188	180	169	171	171	171	174	175	175	168	168	168	161	161	154	149	149	150	151	154	153	153	154	156	158	159	160	
下五島	177	177	177	177	182	182	182	182	182	182	182	187	187	187	192	192	192	192	188	183	173	166	166	166	166	166	166	171	171	165	165	161	161	155	144	149	149	149	149	149	149	149	149	149	154	154	154	
上五島	181	181	181	181	186	186	186	186	186	186	186	186	191	191	191	195	195	195	195	190	187	176	168	168	168	168	168	174	174	174	168	168	168	157	163	152	152	152	152	158	158	152	152	152	152	152	158	158
壱岐	180	180	180	180	180	185	185	185	185	185	185	185	191	190	190	190	193	193	193	190	188	182	170	180	179	178	178	178	172	170	170	170	161	156	152	152	152	152	152	152	152	152	156	158	161	161	161	
対馬	182	182	182	182	182	187	187	187	187	188	187	187	192	192	192	197	197	197	197	194	191	185	170	170	170	170	176	176	181	168	168	168	163	163	155	151	151	148	148	157	157	157	157	156	157	157	162	163

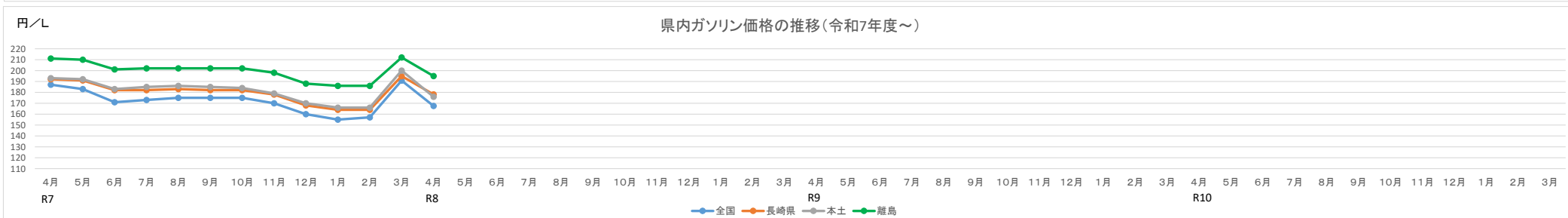
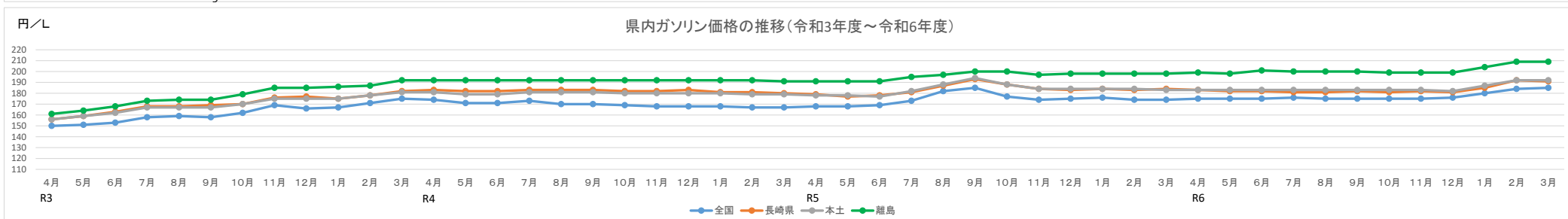
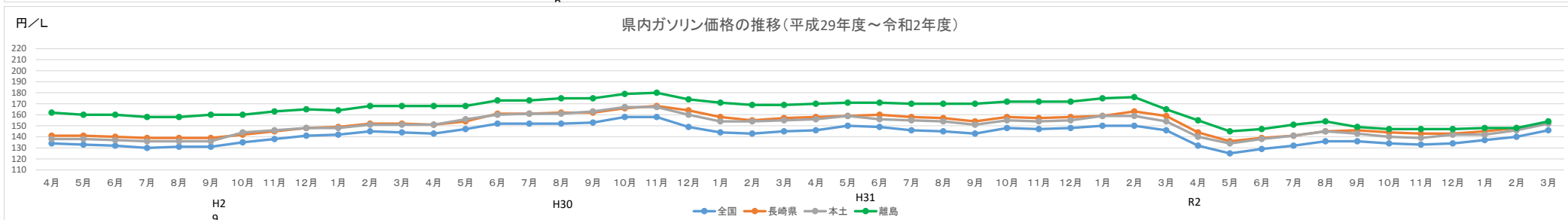
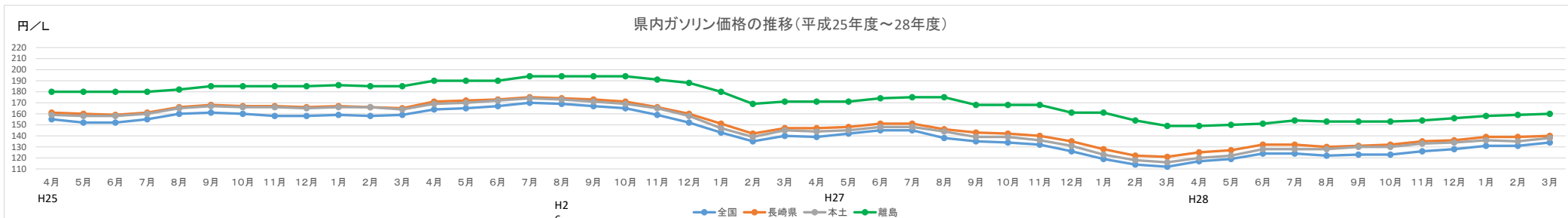
原油引当金率 (%)	53.8	53.8	53.8	53.8	53.8	53.8	53.8	53.8	53.8	53.8	53.8	53.8	53.8	53.8	53.8	53.8	53.8	53.8	53.8	53.8	53.8	53.8	53.8	53.8	53.8	53.8	53.8	53.8	53.8	53.8	53.8	53.8	53.8	53.8	53.8	53.8	53.8	53.8	53.8	53.8	53.8	53.8	53.8	53.8	53.8	53.8	53.8	53.8	53.8	
消費税内税表示	5%	5%	5%	5%	5%	5%	5%	5%	5%	5%	5%	5%	8%	8%	8%	8%	8%	8%	8%	8%	8%	8%	8%	8%	8%	8%	8%	8%	8%	8%	8%	8%	8%	8%	8%	8%	8%	8%	8%	8%	8%	8%	8%	8%	8%	8%	8%	8%	8%	8%

	H29年												H30年												H31年												R2年											
	4月	5月	6月	7月	8月	9月	10月	11月	12月	1月	2月	3月	4月	5月	6月	7月	8月	9月	10月	11月	12月	1月	2月	3月	4月	5月	6月	7月	8月	9月	10月	11月	12月	1月	2月	3月	4月	5月	6月	7月	8月	9月	10月	11月	12月	1月	2月	3月
全国	134	133	132	130	131	131	135	138	141	142	145	144	143	147	152	152	152	153	158	158	149	144	143	145	146	150	149	146	145	143	148	147	148	150	150	146	132	125	129	132	136	136	134	133	134	137	140	146
長崎県	141	141	140	139	139	139	142	145	148	149	152	152	151	154	161	161	162	162	166	168	164	158	155	157	158	159	160	158	157	154	158	157	158	159	163	159	144	136	139	141	145	146	144	143	143	145	148	153
本土	138	138	137	136	136	136	144	146	148	148	151	151	151	156	160	161	161	163	167	167	160	154	154	155	156	159	156	155	154	151	155	154	155	159	154	140	134	138	141	145	143	140	139	142	142	146	152	
離島	162	160	160	158	158	160	160	163	165	164	168	168	168	168	173	173	175	175	179	180	174	171	169	169	170	171	170	170	172	172	172	175	176	165	155	145	147	151	154	149	147	147	148	148	154			
下五島	154	154	154	154	154	154	154	159	159	159	164	164	164	164	169	169	174	174	180	180	174	174	168	168	169	169	169	169	169	170	172	172	178	178	172	165	158	158	158	158	160	160	163	163	163	163	168	
上五島	158	158	158	158	158	158	158	163	163	163	168	168	168	168	174	174	179	179	187	187	182	181	181	181	181	181	181	181	181	176	179	179	179	185	175	168	158	158	164	164	169	169	169	169	174	175		
壱岐	163	157	155	149	149	155	155	156	160	157	160	160	160	160	166	166	166	167	173	175	172	163	163	163	165	167	166	166	166	165	168	169	170	175	175	167	162	151	153	154	157	159	159	159	162	163	169	
対馬	167	166	167	167	167	167	168	170	172	173	175	175	176	175	180	180	181	180	180	182	174	171	171	171	171	172	174	171	171	171	173	172	172	172	172	156	139	129	133	141	146	128	123	121	121	121	121	129

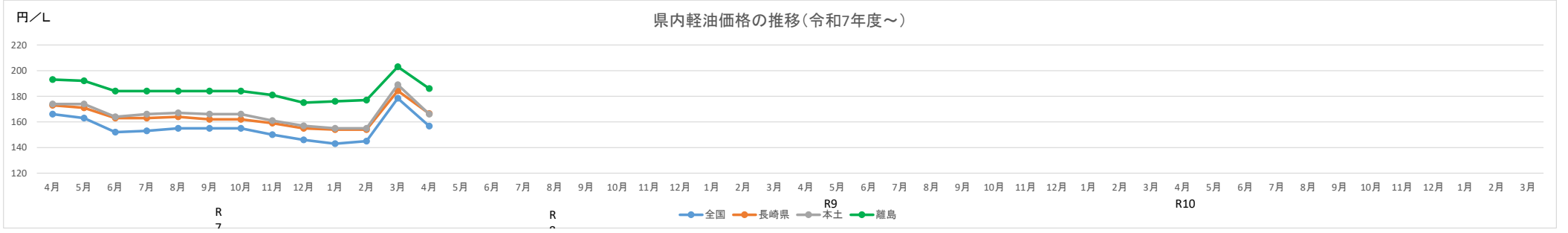
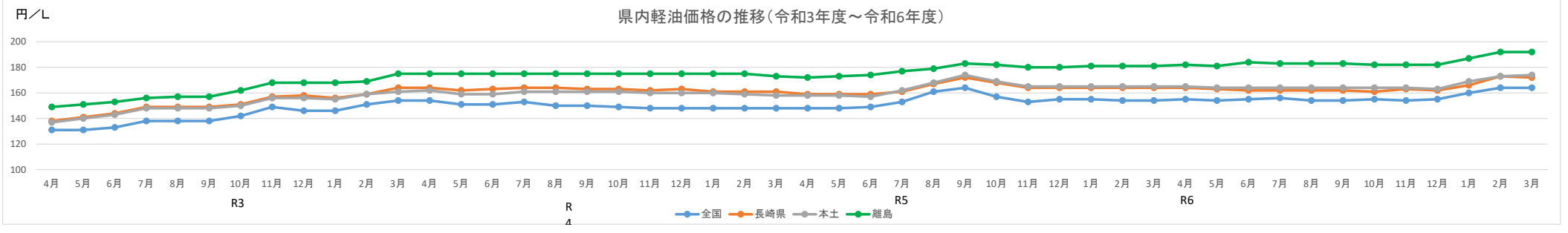
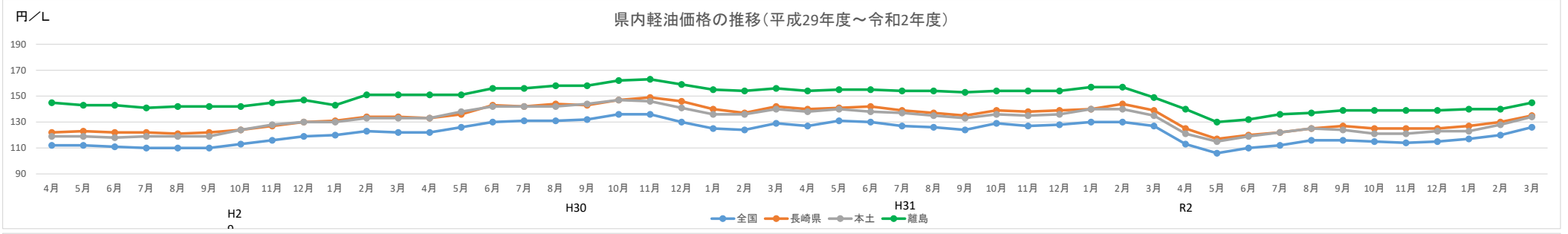
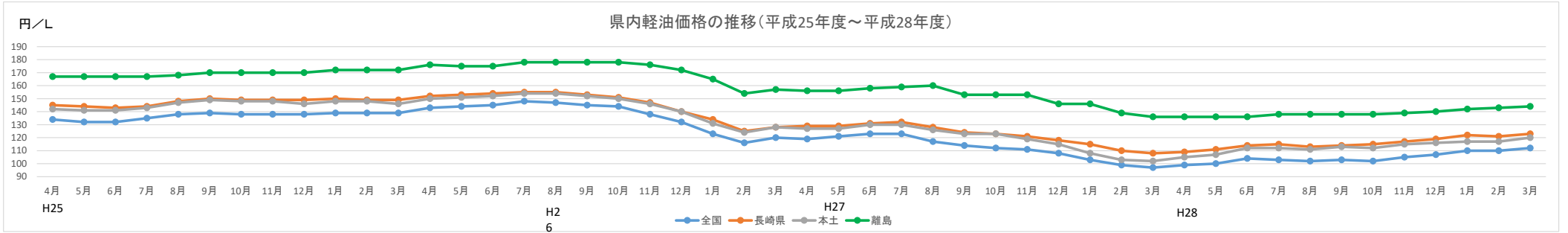
原油引当金率 (%)	53.8	53.8	53.8	53.8	53.8	53.8	53.8	53.8	53.8	53.8	53.8	53.8	53.8	53.8	53.8	53.8	53.8	53.8	53.8	53.8	53.8	53.8	53.8	53.8	53.8	53.8	53.8	53.8	53.8	53.8	53.8	53.8	53.8	53.8	53.8	53.8	53.8	53.8	53.8	53.8	53.8	53.8	53.8	53.8	53.8	53.8	53.8	53.8	53.8		
消費税内税表示	8%	8%	8%	8%	8%	8%	8%	8%	8%	8%	8%	8%	8%	8%	8%	8%	8%	8%	8%	8%	8%	8%	8%	8%	8%	8%	8%	8%	8%	8%	8%	8%	8%	8%	8%	8%	8%	8%	8%	8%	8%	8%	8%	8%	8%	8%	8%	8%	8%	8%	8%

	R3年												R4年												R5年												R6年												
	4月	5月	6月	7月	8月	9月	10月	11月	12月	1月	2月	3月	4月	5月	6月	7月	8月	9月	10月	11月	12月	1月	2月	3月	4月	5月	6月	7月	8月	9月	10月	11月	12月	1月	2月	3月	4月	5月	6月	7月	8月	9月	10月	11月	12月	1月	2月	3月	
全国	150	151	153	158	159	158	162	169	166	167	171	175	174	171	171	173	170	170	169	168	168	168	167	167	168	168	168	169	173	182	185	177	174	175	176	174	174	175	175	175	175	175	175	176	180	184	185		
長崎県	156	159	163	168	168	169	170	176	177	175	178	182	183	182	182	183	183	183	183	181	181	180	179	177	178	181	187	193	188	184	183	184	183	184	183	182	182	181	181	182	181	182	181	185	184	191			
本土	156	159	162	167	167	167	170	175	175	175	178	181	181	181	181	181	181	180	180	180	180	180	180	180	180	180	180	180	180	180	180	180	180	180	180	180	180	180	180	180	180	180	180	180	180	180	180	180	180
離島	161	164	168	173	174	174	179	185	185	186	187	192	192	192	192	192	192	192	192	192	192	192	192	192	192	192	192	192	192	192	192	192	192	192	192	192	192	192	192	192	192	192	192	192	192	192	192	192	192
下五島	174	174	174	179	179	179	185	190	190	190	190	195	195	195	195	195	195	195	195	195	195	195	195	195	195	195	195	195	195	195	195	195	195	195	195	195	195	195	195	195	195	195	195	195	195	195	195	195	
上五島	180	180	180	186	186	186	191	197	197	197	202	202	202	202	202	202	202	202	202	202	202	202	202	202	202	202	202	202	202	202	202	202	202	202	202	202	202	202	202	202	202	202	202	202	202	202	202	202	
壱岐	173	173	176	180	180	180	187	190	190	191	191	195	195	195	195	195	195	195	195	195	195	195	195	195	195	195	195	195	195	195	195	195	195	195	195	195	195	195	195	195	195	195	195	195	195	195	195	195	
対馬	139	147	155	159	163	163	166	175	175	175	179	186	186	186	186	18																																	

レギュラーガソリンの店頭小売価格の推移



軽油の店頭小売価格の推移



灯油の店頭小売価格の推移

