

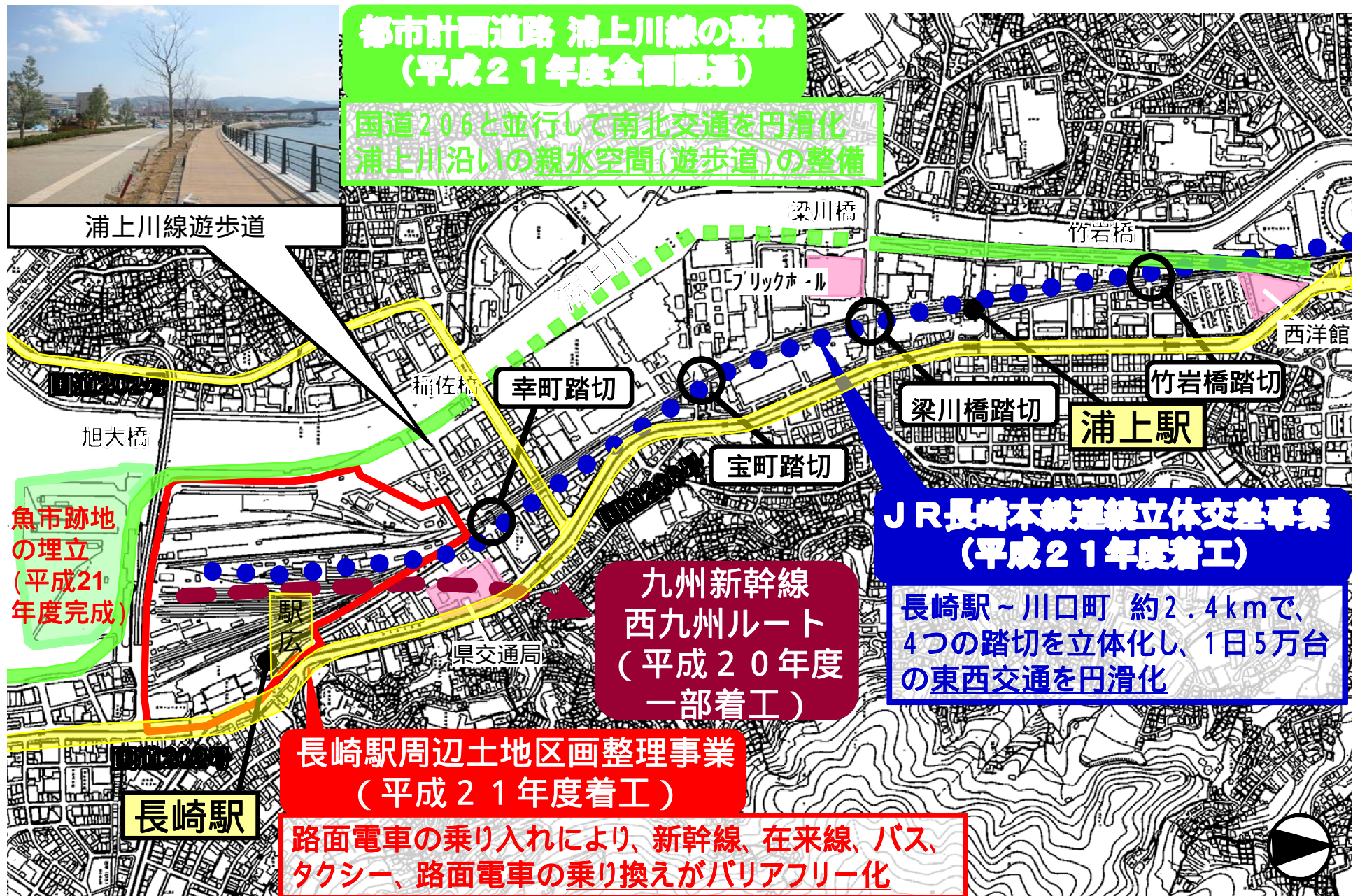
(資料5)

第4回長崎県県庁舎整備懇話会資料

長崎中心部の都市再生に向けて

(1頁～7頁)

進む長崎駅周辺の都市整備



松ヶ枝地区での 国際観光船バースの整備

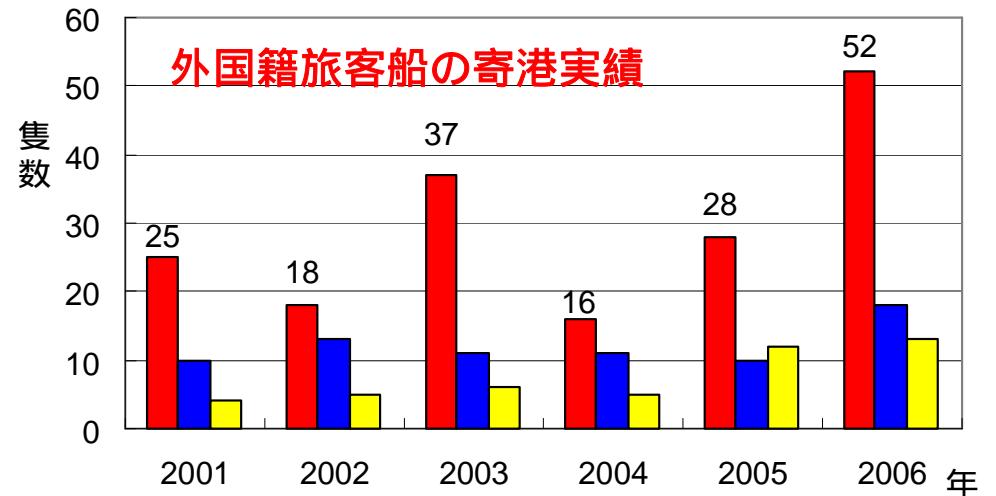


(平成20年度完成)



日本初の10万総トン級国際観光船バース

■ 長崎港 ■ 神戸港 ■ 横浜港



出典: 国際観光振興機構より

長崎駅周辺

稲佐地域の活性化



連続立体交差

新幹線計画

国道202号



長崎新幹線は
離島・上海等と
九州・近畿等
も結ぶもの

上海・天津

旭大橋

浦上川

(都)浦上川線

西口駅前広場

新 駅 舎

東口
駅前広場

多目的
広場

区画整理
事業区域

都旭大橋線

国道202号

低床化?

歩行者
デッキ?

魚市跡地の埋立
(平成21年度完成)

「新幹線駅」
と「港」「街」
を融合する
媒介機能

耐震護岸

防災緑地

五島列島への
アクセス確保?

出島・水辺の森・松ヶ枝
等へのアクセス確保



松ヶ枝地区



路面電車
(長崎駅方面)

大浦
天主堂

グラバー園

新国際
ターミナルビル
(平成22年度完成)

日本初の10万総トン級国際観光船バース
(平成20年度完成)

路面電車の延伸等により、
国際航路と新幹線を結合？

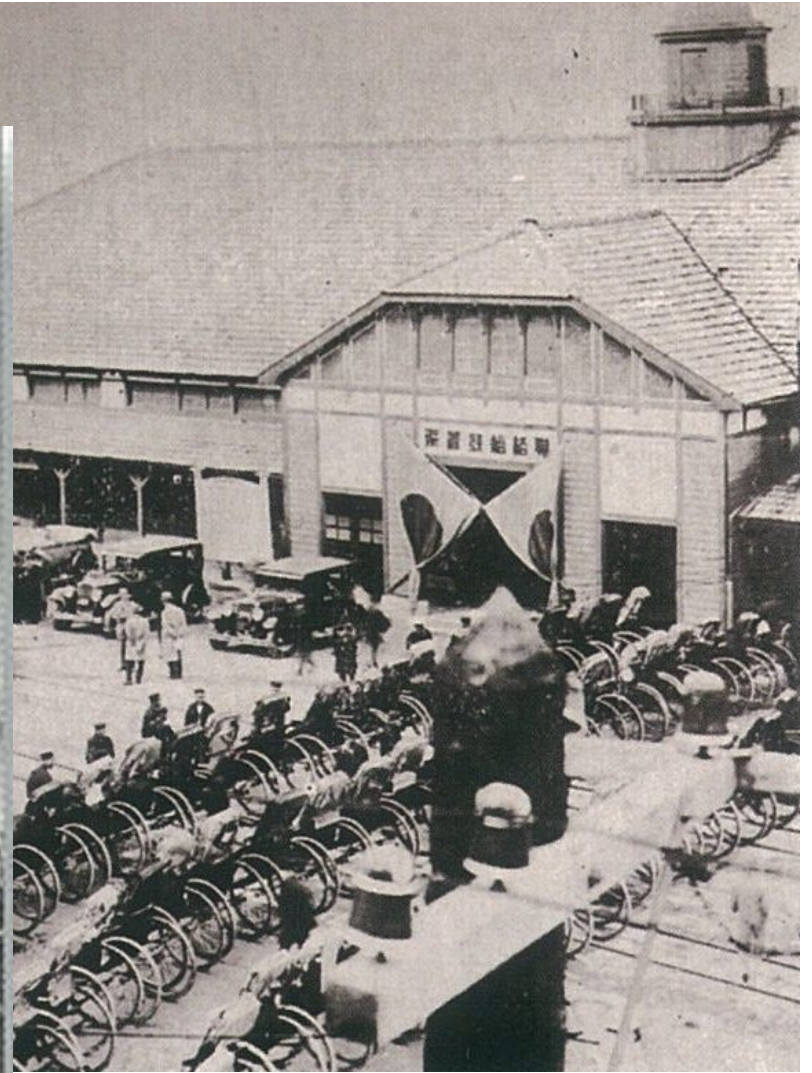
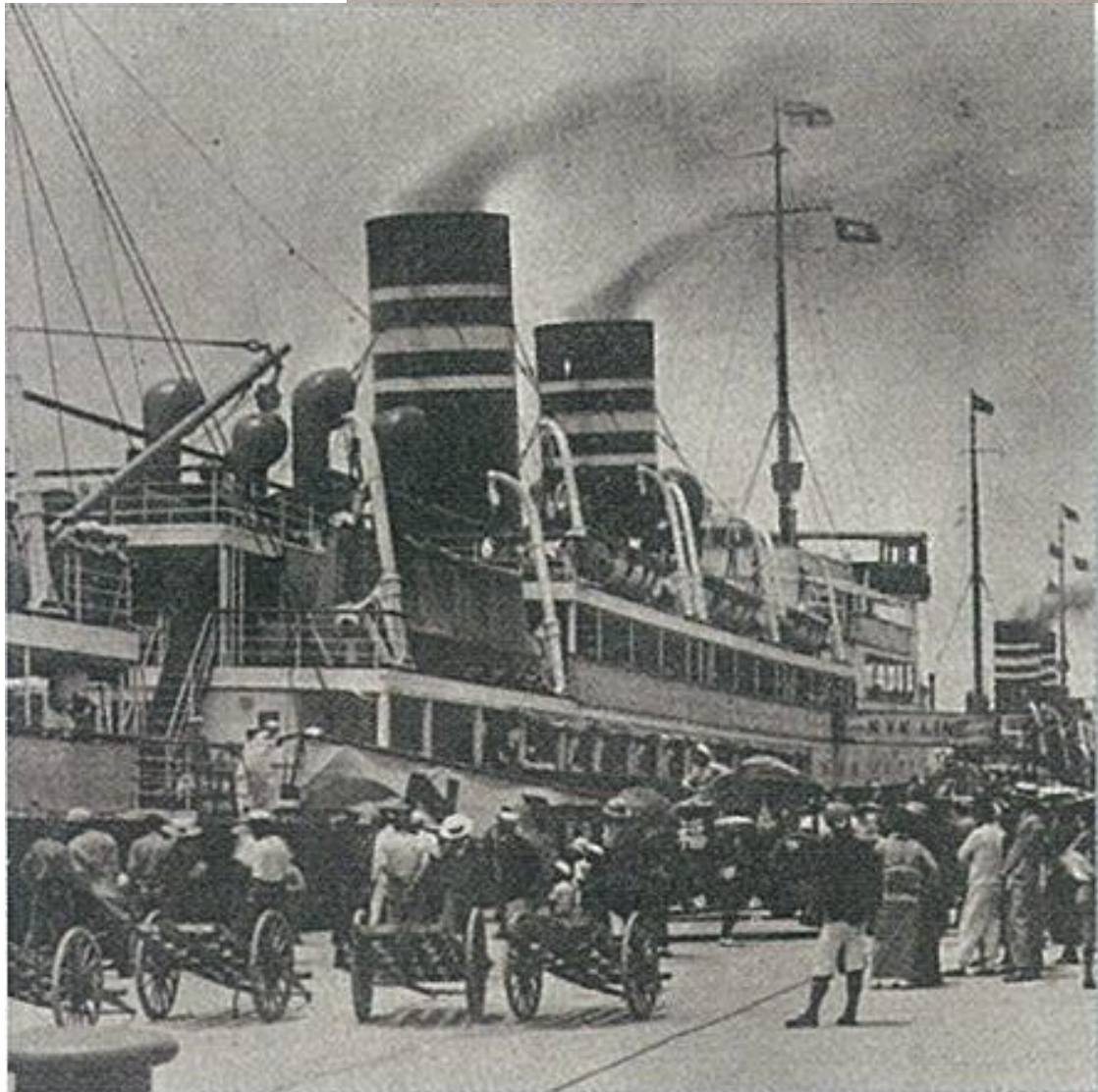
新幹線と上海を結ぶ道

大正・昭和初期の長崎港周辺 (1925年頃)

中国との連絡施設 (出島岸壁の整備、上海航路の新設)
鉄道臨港線の敷設 (元船岸壁の拡幅埋立、長崎港駅の新設)

新たな
埋立地





出典：上海航路の時代(岡林隆敏編著)

都市人口ランキング（上位30位）

1920（大正9）年 第1回 国勢調査人口		
順位	都市名	人口（人）
1	東京市	2,173,201
2	大阪市	1,252,983
3	神戸市	608,644
4	京都市	591,323
5	名古屋市	429,997
6	横浜市	422,938
7	長崎市	176,534
8	広島市	160,510
9	函館市	144,749
10	呉市	130,362
11	金沢市	129,265
12	仙台市	118,984
13	小樽市	108,113
14	鹿児島市	103,180
15	札幌市	102,580
16	八幡市	100,235
17	福岡市	95,381
18	岡山市	94,845
19	新潟市	92,130
20	横須賀市	89,879
21	佐世保市	87,022
22	堺市	84,999
23	和歌山市	83,500
24	渋谷町	80,799
25	静岡市	74,093
26	下関市	72,300
27	門司市	72,111
28	熊本市	70,388
29	徳島市	68,457
30	豊橋市	65,163

2006（平成18）年 10月1日現在推計人口		
順位	都市名	人口（人）
1	東京(23区)	8,568,027
2	横浜市	3,602,758
3	大阪市	2,635,420
4	名古屋市	2,223,148
5	札幌市	1,888,953
6	神戸市	1,528,687
7	京都市	1,472,511
8	福岡市	1,414,417
9	川崎市	1,342,262
10	さいたま市	1,182,744
11	広島市	1,157,846
12	仙台市	1,027,329
13	北九州市	990,585
14	千葉市	930,388
15	堺市	832,142
16	新潟市	812,631
17	浜松市	807,073
18	静岡市	712,170
19	相模原市	703,717
20	岡山市	697,719
21	熊本市	670,097
22	鹿児島市	604,480
23	船橋市	574,985
24	八王子市	563,077
25	姫路市	536,067
26	松山市	515,060
27	東大阪市	512,187
28	宇都宮市	504,313
29	川口市	486,062
30	松戸市	474,934

(参考)

38位 長崎市 451,738
89位 佐世保市 256,687

政令指定都市
(平成20年現在)