

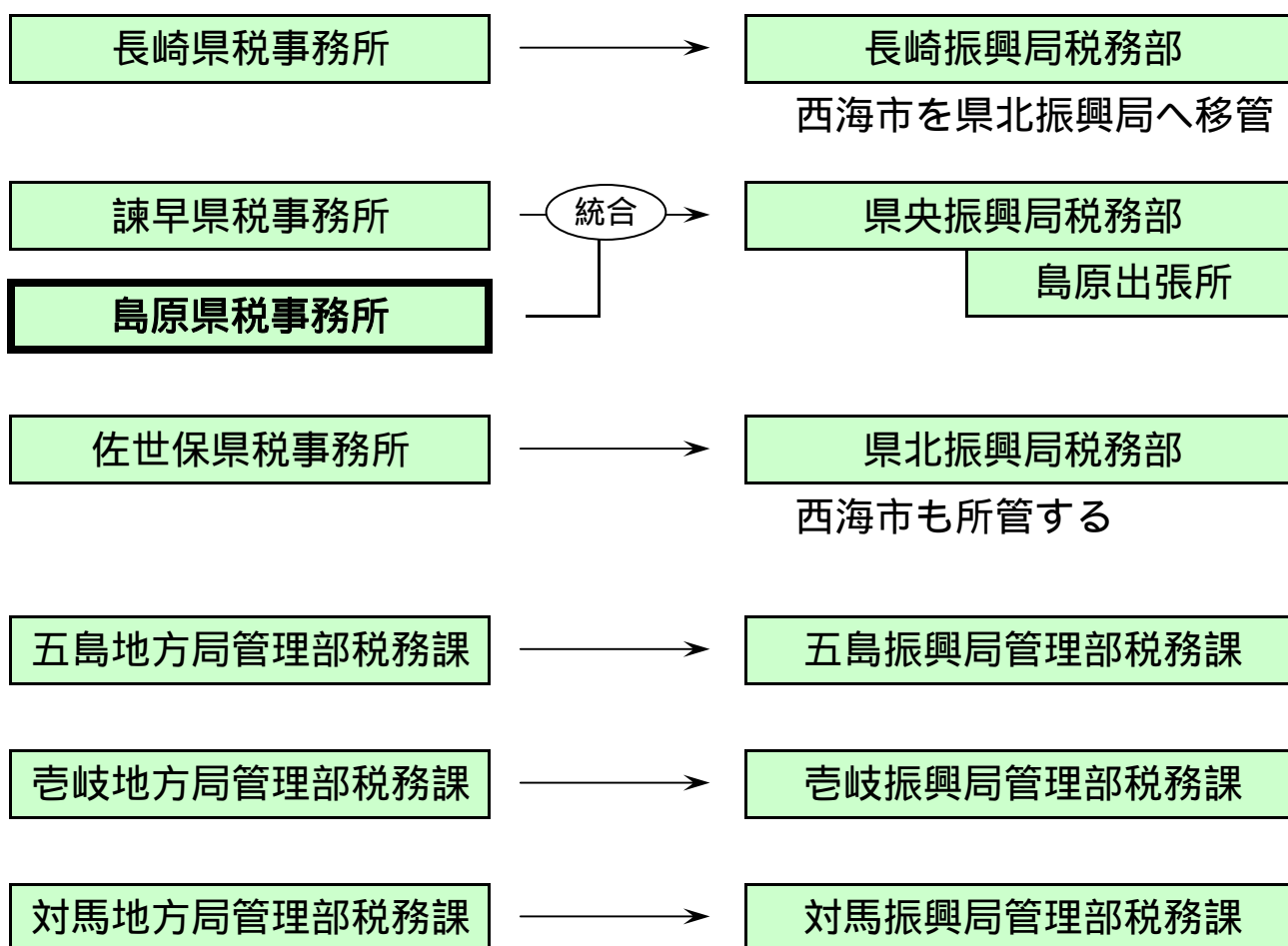
地方機関再編の概要（部門別）

県税事務所

本土の単独県税事務所は、振興局へ統合し「税務部」に改組
 諫早県税事務所・島原県税事務所は統合し、県央振興局税務部
 へ改組。島原地区の窓口対応のため、県央振興局税務部島原出
 張所を配置
 西海市は県北振興局税務部で所管
 離島地方局税務課の体制は現状維持

現 行

再 編 案



太枠 ...再編・統合に際し、移転を伴う組織

保健部門・環境部門

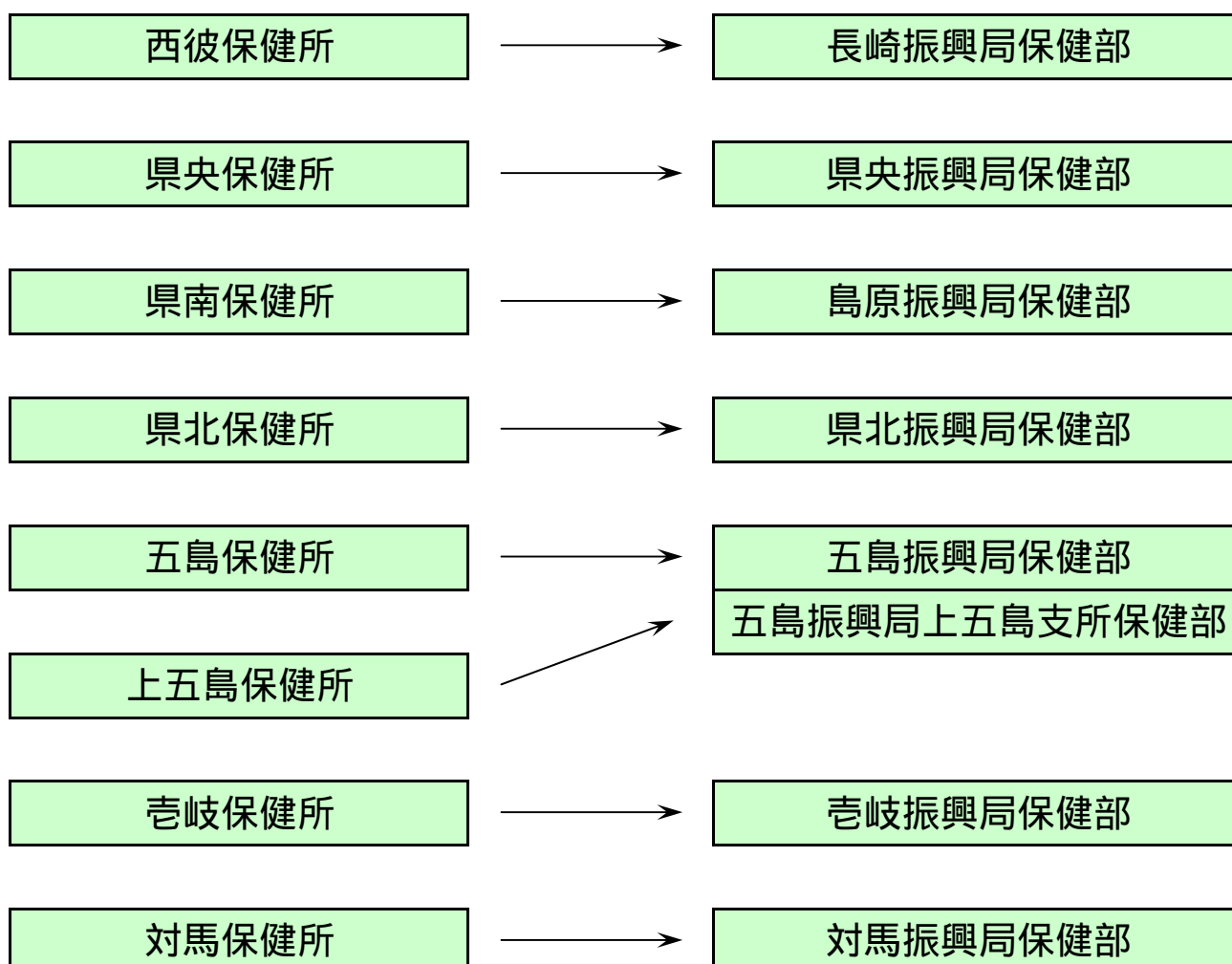
各保健所（8箇所）はそれぞれ各振興局保健部へ改組。ただし再編後も「保健所」の組織名称を併用

保健所総務企画課は、総務担当職員を削減し、企画調整課へ改組

保健所内の環境部門については、当面現状体制を維持（地方分権改革等の動向を見据えながら引き続きあり方を検討）

現 行

再 編 案

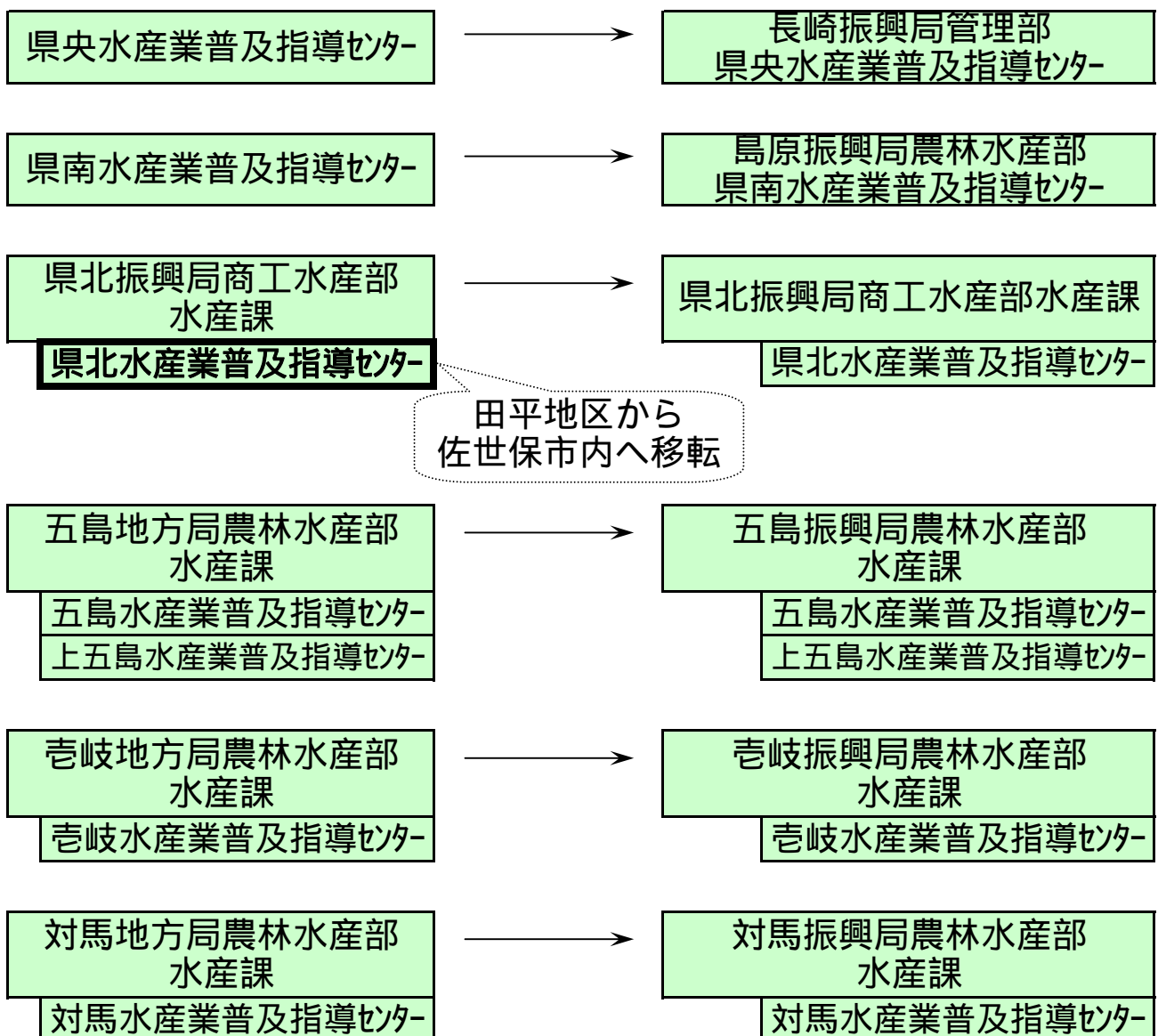


水産部門

県央・県南水産センターはそれぞれ長崎・島原振興局の内部組織へ改組
 各振興局の所管区域は、漁業法に基づき設定されている海区を基準とした従来からの区分を維持

現 行

再 編 案



太枠 ...再編・統合に際し、移転を伴う組織

農林部門

振興局農務課、農改センター、家畜保健衛生所、農村整備部門、林業部門等を統合のうえ、各振興局の農林部（農林水産部）へ改組

長崎地区は県央振興局農林部が所管

西海市及び新上五島町に、技術指導業務に特化した事務所等を配置

現 行

再 編 案



太枠 ...再編・統合に際し、移転を伴う組織

土木部門

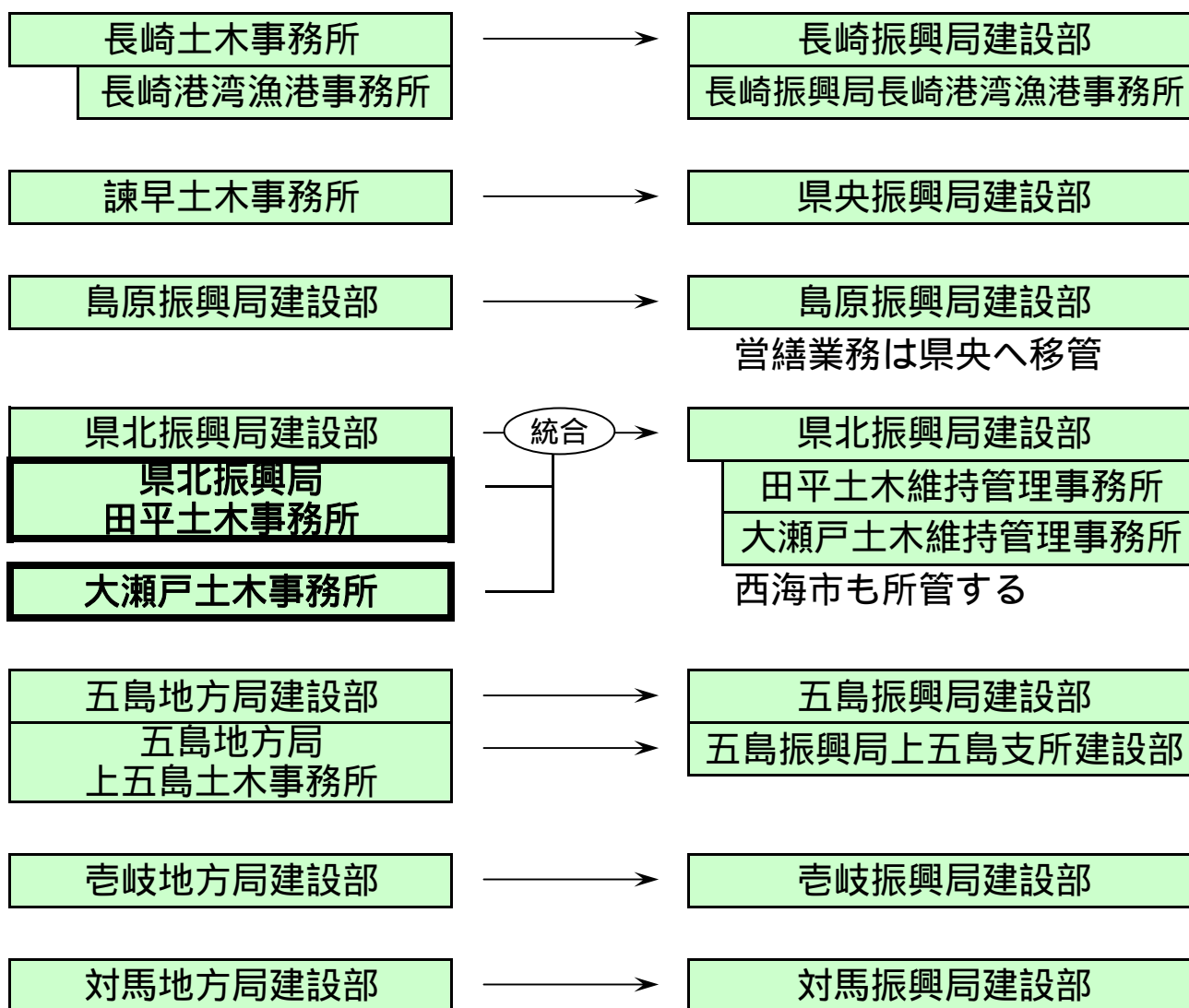
各土木事務所及び振興局・地方局建設部は各地区振興局建設部へ改組

県北振興局田平土木事務所及び大瀬戸土木事務所の建設部門は県北振興局へ集約し、田平地区と大瀬戸地区には維持管理等に特化した事務所を配置

五島地方局上五島土木事務所は五島振興局上五島支所内の組織に改組し、現行の機能は維持

現 行

再 編 案



太枠 ...再編・統合に際し、移転を伴う組織

総務・経理部門

各地方機関で行っている総務・経理事務について、可能な限り各振興局の管理部へ集約のうえ、定型的業務は非常勤職員を活用

保健所など庁舎が離れる場合は、総務・経理事務における各種連絡・調整及び物品管理・庁舎管理等の対応のため、調整担当等を配置

7振興局以外に、県北振興局保健部、長崎振興局長崎港湾漁港事務所及び五島振興局上五島支所は「かい」指定を行い、総務・経理担当を配置