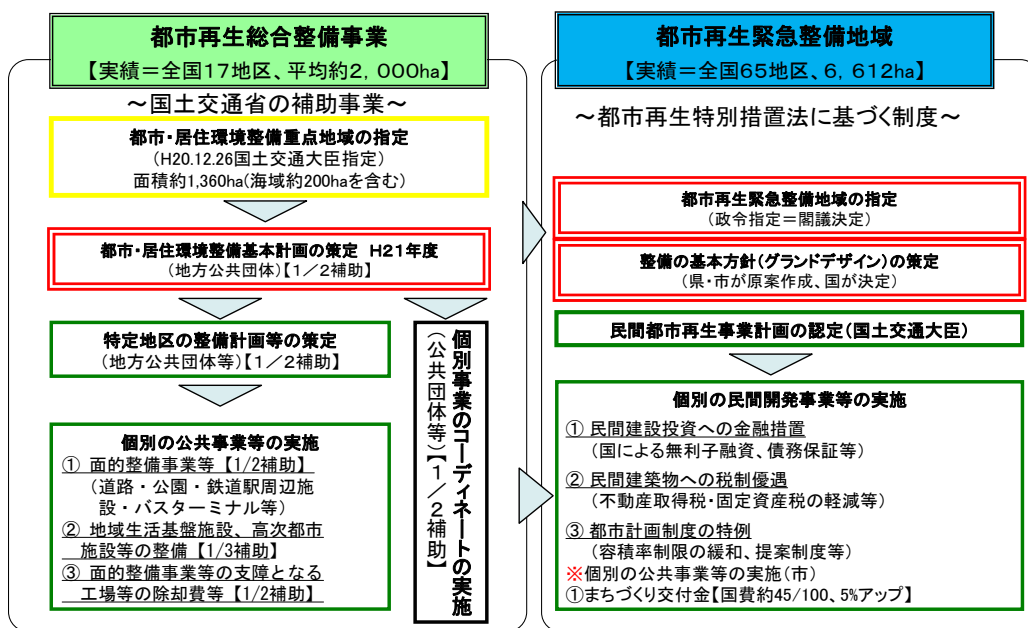


都市再生委員会（第5回）

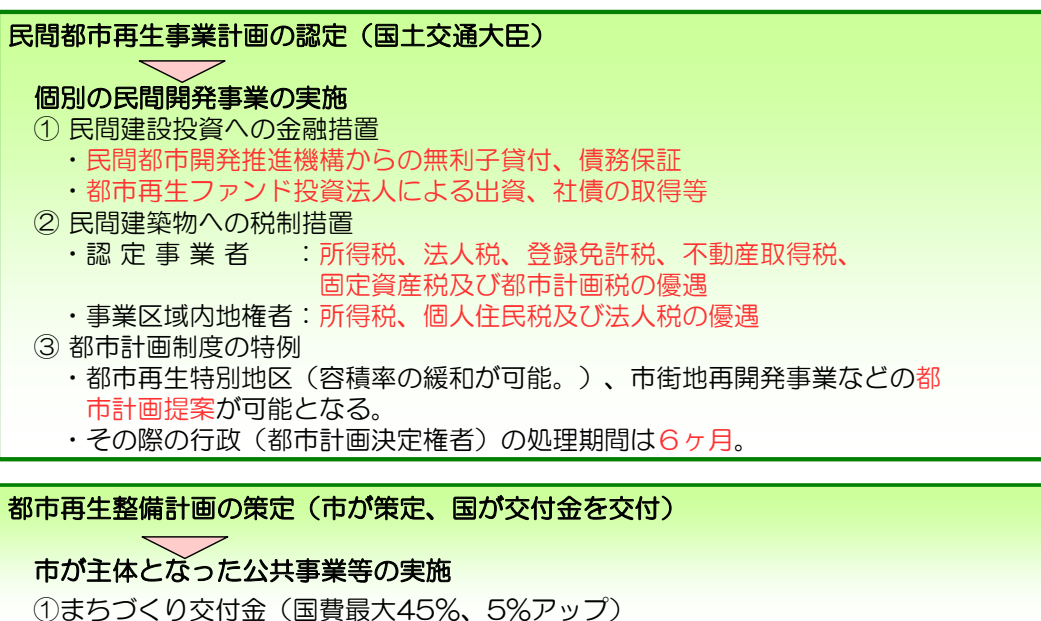
都市再生緊急整備地域の指定区域

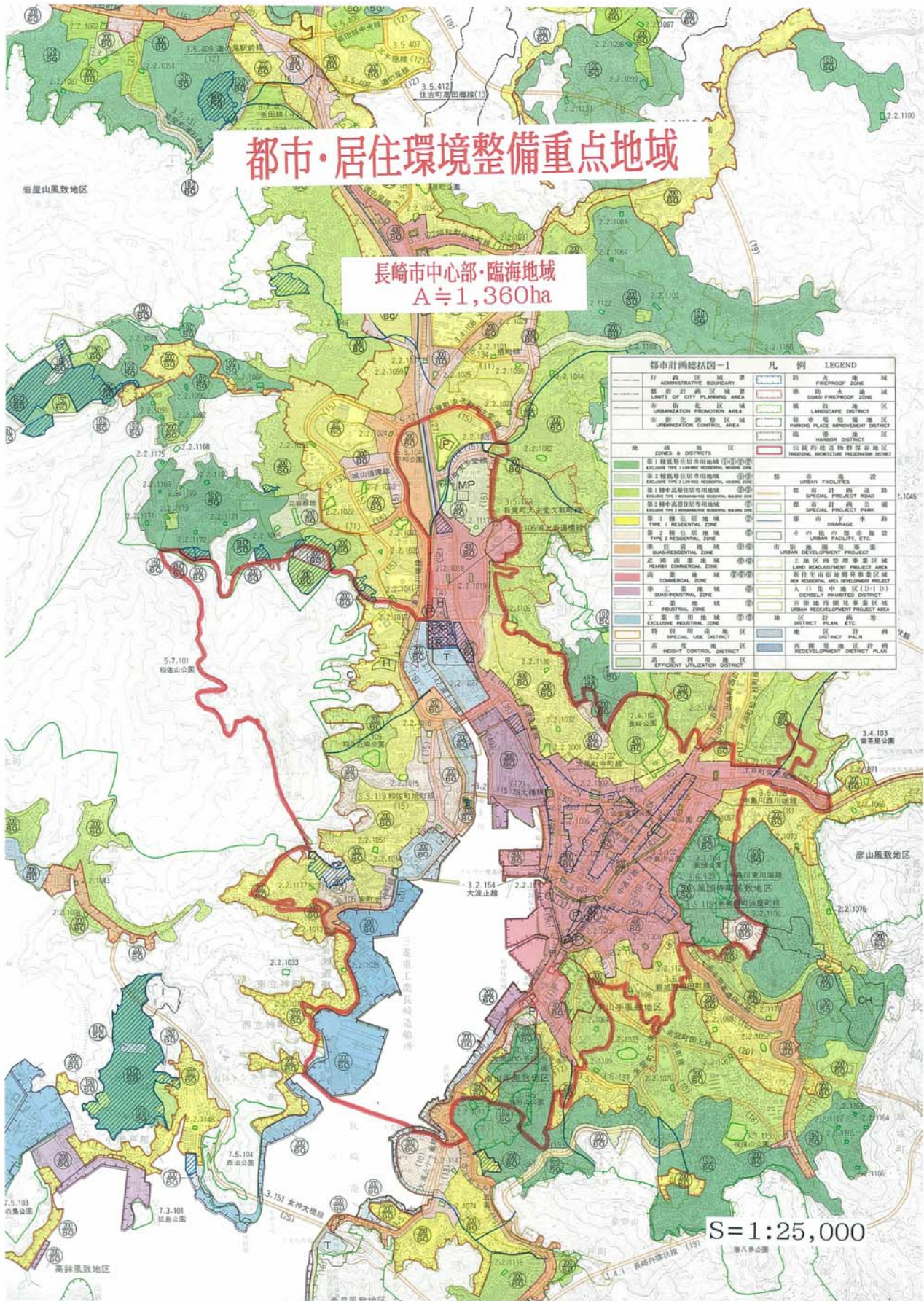
都市再生緊急整備地域の指定区域については、「長崎市中心部・臨海地域」都市・居住環境整備重点地域（平成20年12月26日国土交通大臣指定）を基本に、開発が抑制されている地域や土地利用転換が見込めない地域を外すことで国と打ち合わせ中。（海域、市街化調整区域、工業専用地域、第一種低層住居専用地域、風致地区）

【参考】 都市のグランドデザイン構築のための手法



【参考】 都市再生緊急整備地域指定のメリット





都市・居住環境整備重点地域

長崎市中心部・臨海地域
A ≒ 1,360ha

都市計画総括図一 凡例 LEGEND	
行政区域境界	防火区域
都市計画区域境界	準防火区域
都市計画区域	準防火区域
市街化促進区域	景観地区
市街化調整区域	駐車場整備地区
	港湾地区
	伝統的建造物保存地区
地区区分	都市施設
第1種住居地域	都市計画道路
第2種住居地域	特別計画道路
第3種住居地域	排水水路
準住居地域	その他の都市施設
近隣商業地域	市街地再開発地区
商業地域	土地再開発事業地区
準工業地域	人口集中地区(D-1)
工業地域	指定市街地再開発事業地区
工業専用地域	市街地再開発事業地区
特別用途地域	地区計画
高度利用地区	地区計画
高度利用地区	再開発地区
高度利用地区	再開発地区

S=1:25,000