

資料5

「長崎市中央部・臨海地域」
都市再生委員会（第2回）資料

区域別整備方針（案）

（ゾーン区分のイメージ）

1. 区域別整備方針

1) ゾーン区分 (イメージ)

- 都市再生の目標、整備方針及び、区域内に分布する歴史・文化などの遺産・施設等の分布等を考慮し、以下の6つのゾーンに区分した。また、ゾーン別の整備方針のキーワードは以下に示すとおりである。

I 「国際ゲートウェイ（玄関口）機能」の再生・強化エリア

- ① 長崎駅周辺ゾーン
国際ゲートウェイ陸の玄関
- ② 松が枝・大波止ゾーン
国際ゲートウェイ海の玄関
- ③ 中心商業ゾーン
歴史・文化の保全再生ゾーンと連携した商店街の活性化
- ④ 稲佐周辺ゾーン
長崎駅周辺整備に伴う民間開発誘導、産業と産業遺産

II 多様な歴史・文化・平和などの観光資源の保全・再生・創造エリア

- ⑤ 歴史・文化の保全再生ゾーン
歴史・文化の保全・再生
- ⑥ 平和・医療ゾーン
平和学習と医療
- ④ 稲佐周辺ゾーン（再掲）
長崎駅周辺整備に伴う民間開発誘導、産業と産業遺産

III 観光資源と各拠点的地域を円滑に結ぶための「回遊性の向上」エリア

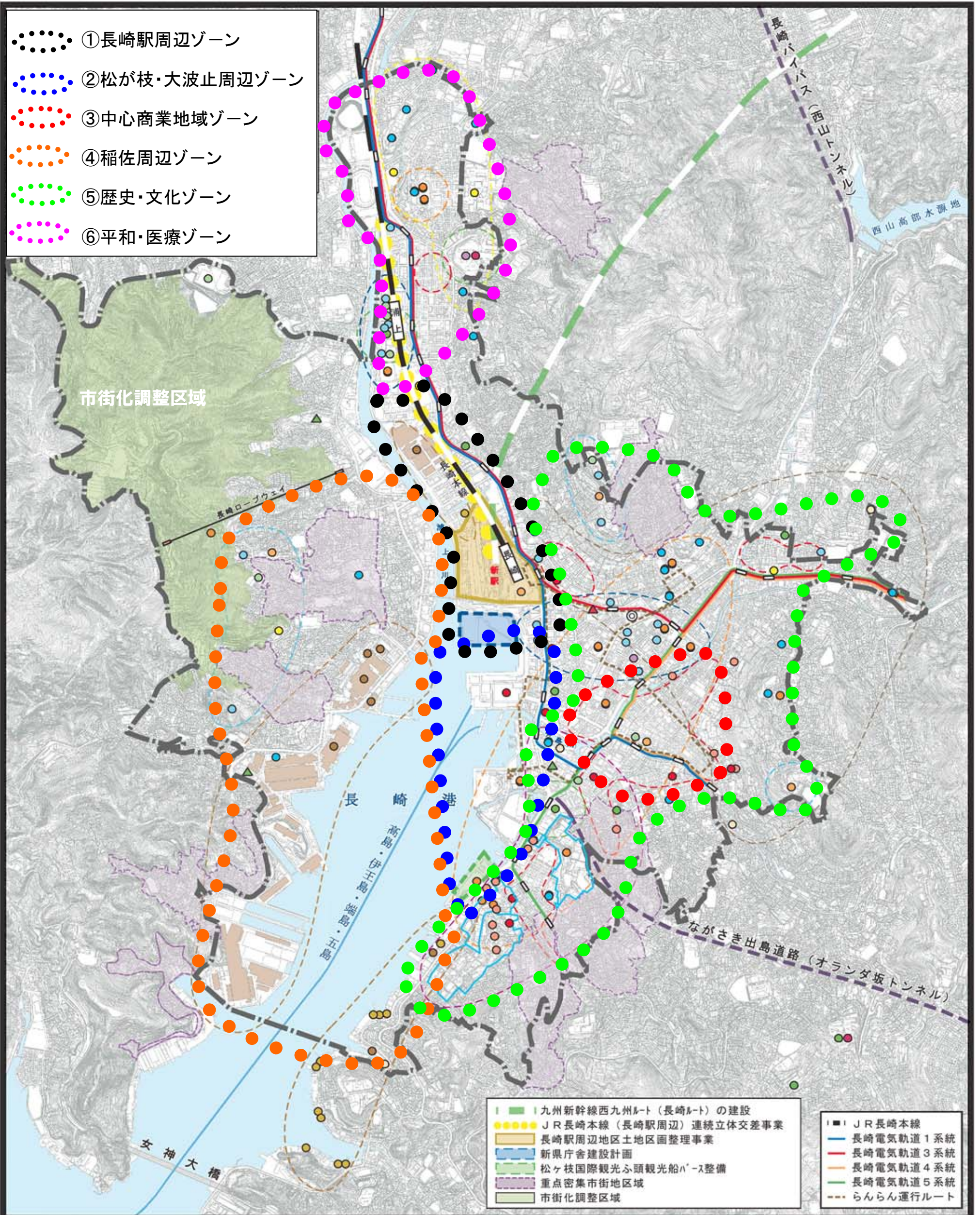
市街化調整区域を除く指定全エリア

2) 区域内の関連資産の分布と資源ごとのゾーニング

○ 区域に分布する、歴史・文化や観光資源に関連する遺産・施設等の分布、及びゾーニングを以下の分類で図に示す。

- ① 歴史「歴史・文化遺産」
(平和遺産ゾーン、異文化ゾーン、和文化ゾーン)
- ② 文化「文化関連施設」
(文化施設ゾーン)
- ③ 商業「商業施設・商店街」
(商業施設・商店街ゾーン)
- ④ 産業「コンベンション」「ホテル」「工場」
(コンベンション集積ゾーン、眺望重視ホテルゾーン、工場産業ゾーン)
- ⑤ 医療「病院 (医療体制)」
(高度医療ゾーン)
- ⑥ 平和「平和学習関連施設」
(平和学習ゾーン)
- ⑦ 景観「視点場」「斜面地計画」
- ⑧ 環境「自然資源」
- ⑨ 全体ゾーニング

ゾーン区分図(案)



I 国際ゲートウェイ機能再生・強化エリア

- ① ●●●●●●●●●● 長崎駅周辺
- ② ●●●●●●●●●● 松が枝・大波止周辺
- ③ ●●●●●●●●●● 中心商業地域
- ④ ●●●●●●●●●● 稲佐周辺

II 多様な歴史・文化・平和などの観光資源の保全・再・創造エリア

- ⑤ ●●●●●●●●●● 歴史・文化
- ⑥ ●●●●●●●●●● 平和・医療
- ⑦ ●●●●●●●●●● 産業(稲佐周辺)

III 回遊性の向上エリア

- 市街化調整区域を除く指定全エリア