

2. 事業計画概要について(日並交差点説明)

交差点改良に伴う工事内容

至 時津BP

町道日並中央線

拡大図

2. 日並中央線

国道206号

至 時津町街

至 西海市

拡大図

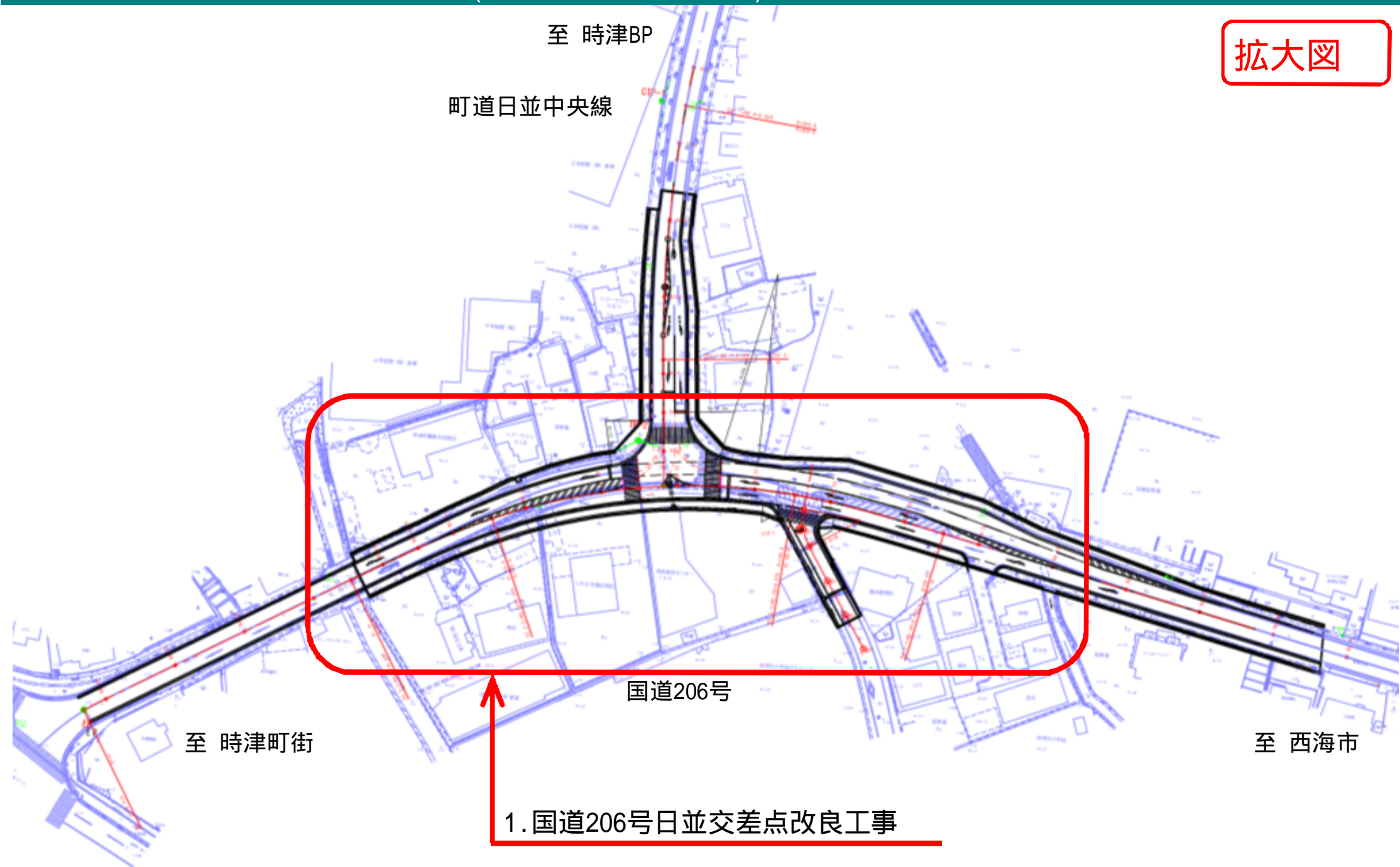
1. 国道206号日並交差点改良工事

拡大図

3. 町道中曽根線取付工事

2. 事業計画概要について(日並交差点説明)

拡大図

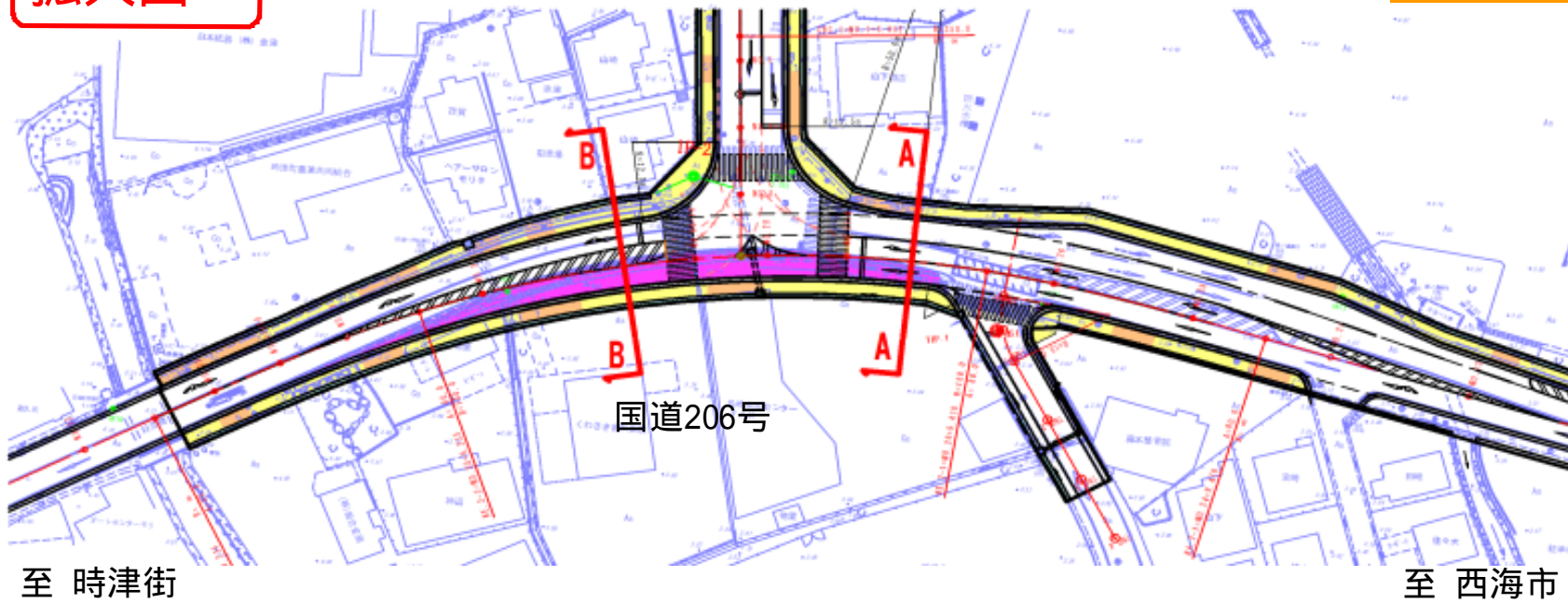


2. 事業計画概要について(日並交差点説明)

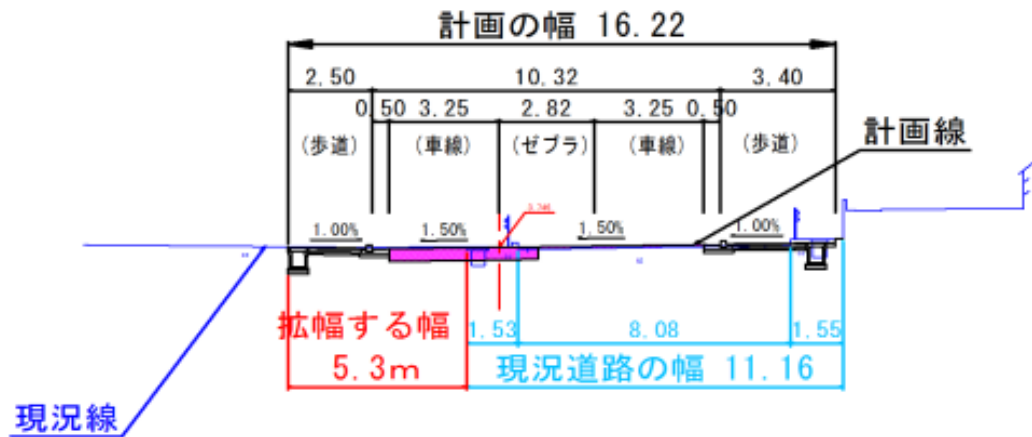
拡大図

町道日並中央線

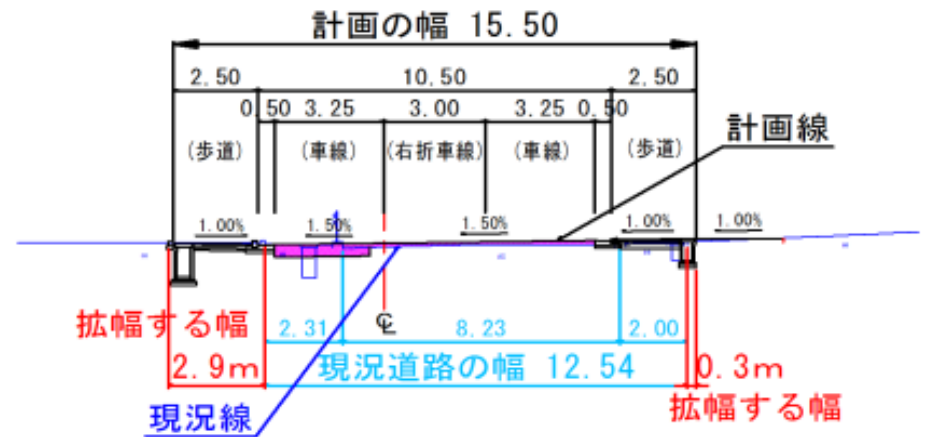
1. 国道206号日並交差点改良工事



B-B断面図

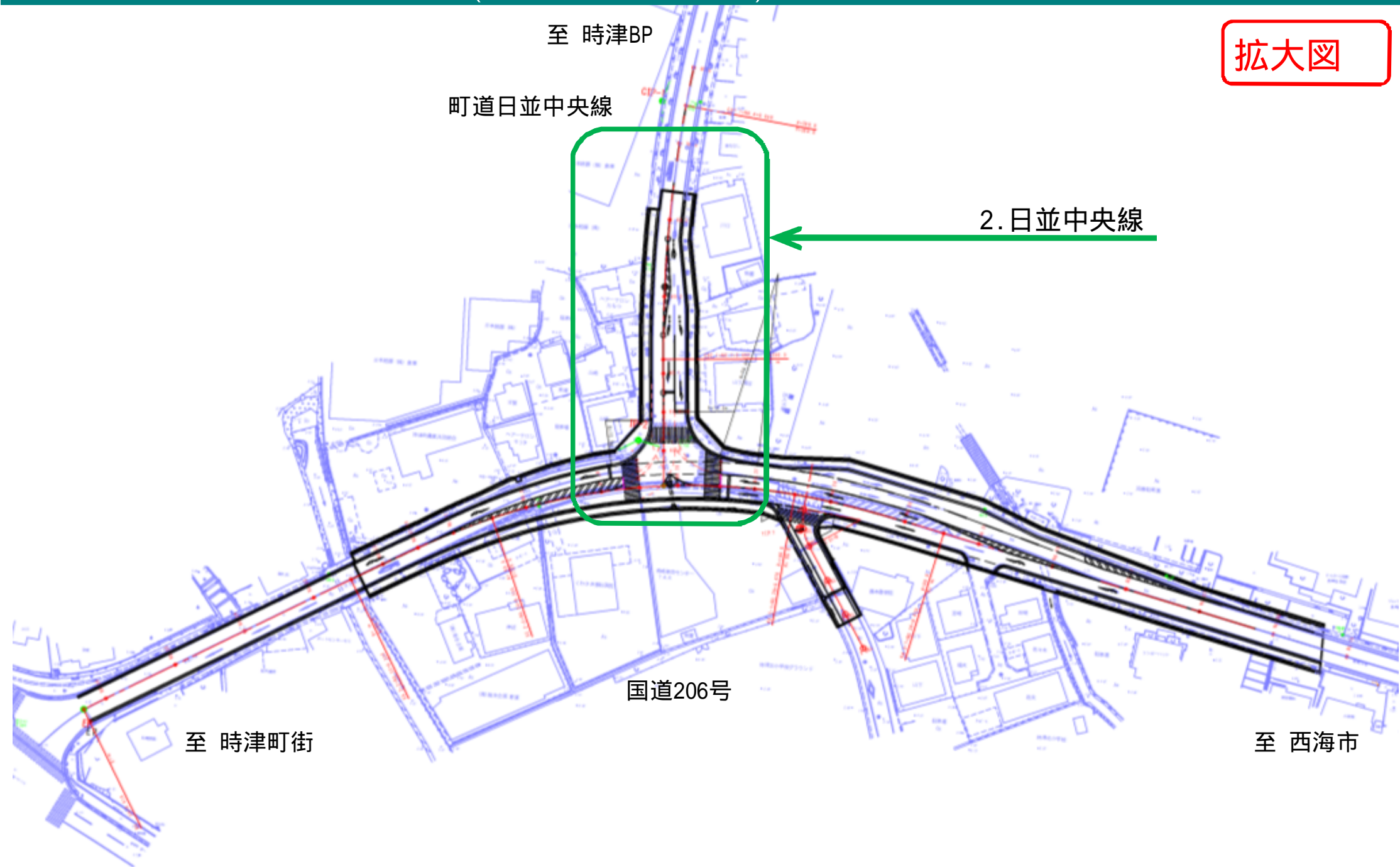


A-A断面図



2. 事業計画概要について(日並交差点説明)

拡大図

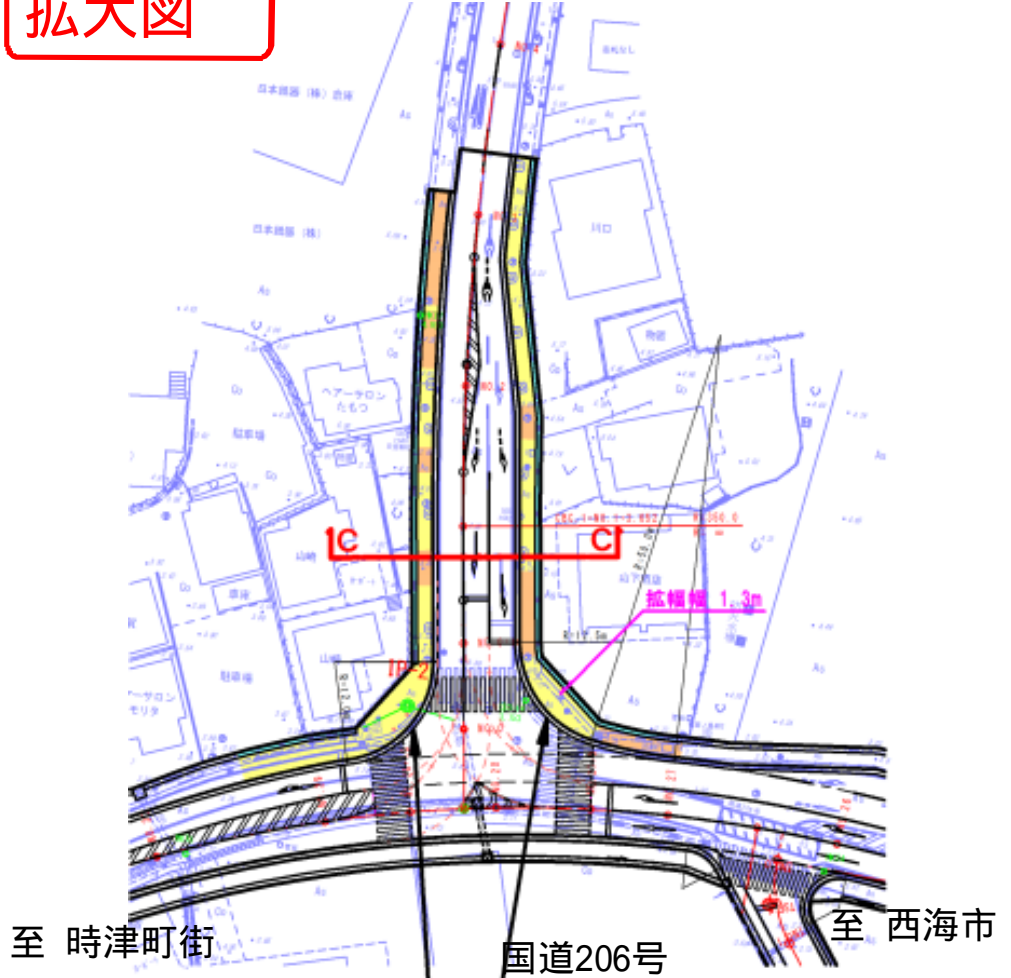


2. 事業計画概要について(日並交差点説明)

2. 日並中央線

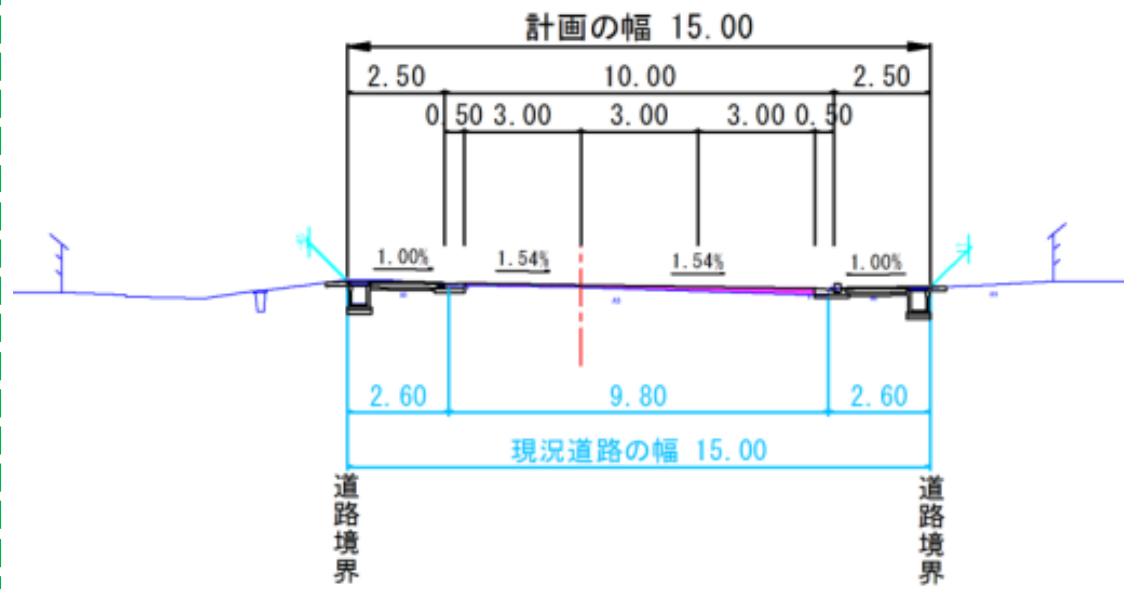
拡大図

町道日並中央線



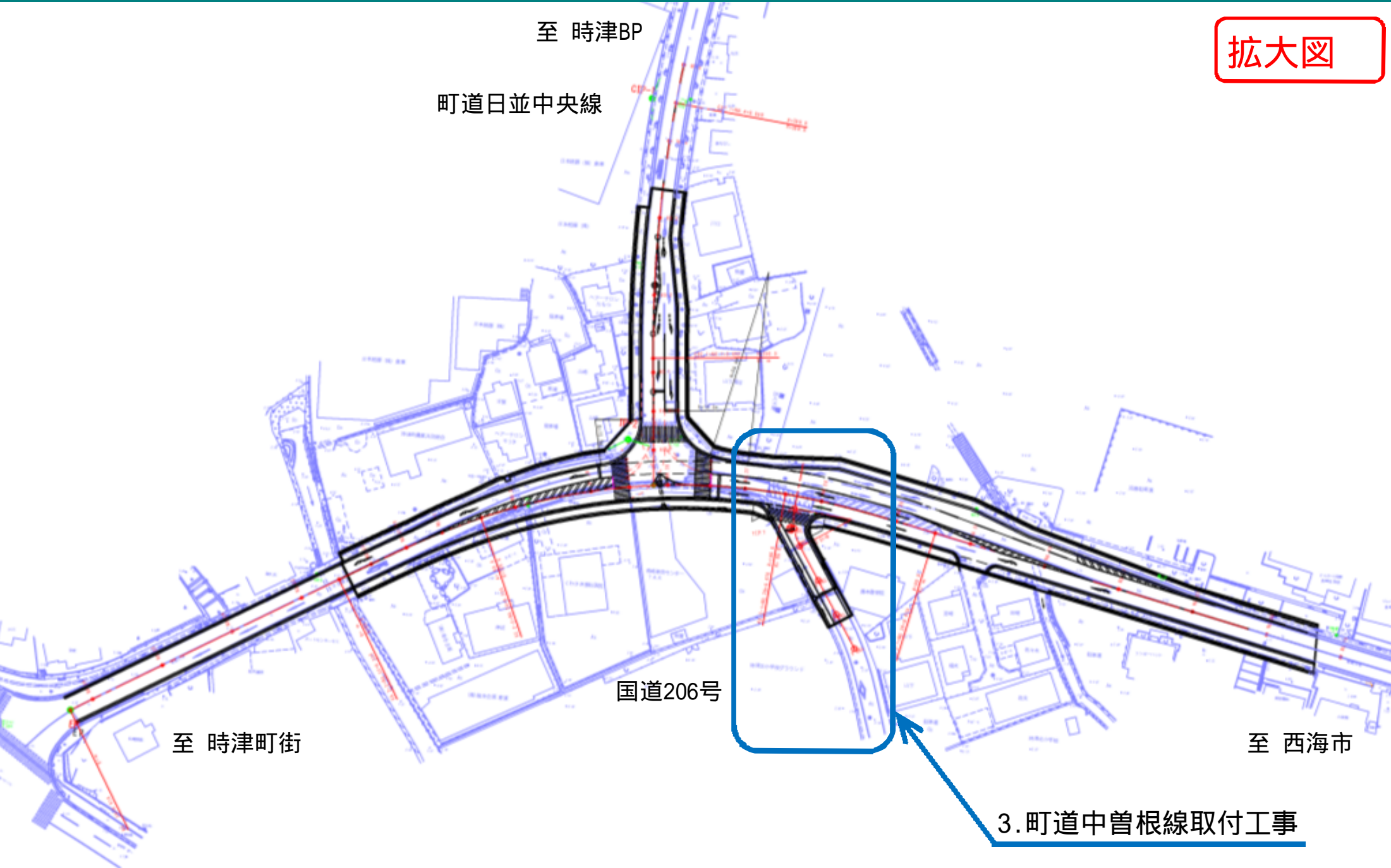
大型バスの左折転回に対し支障のない隅切り半径に改良する。
(現況 R=9.5m → 計画 R=12m)

C-C断面図



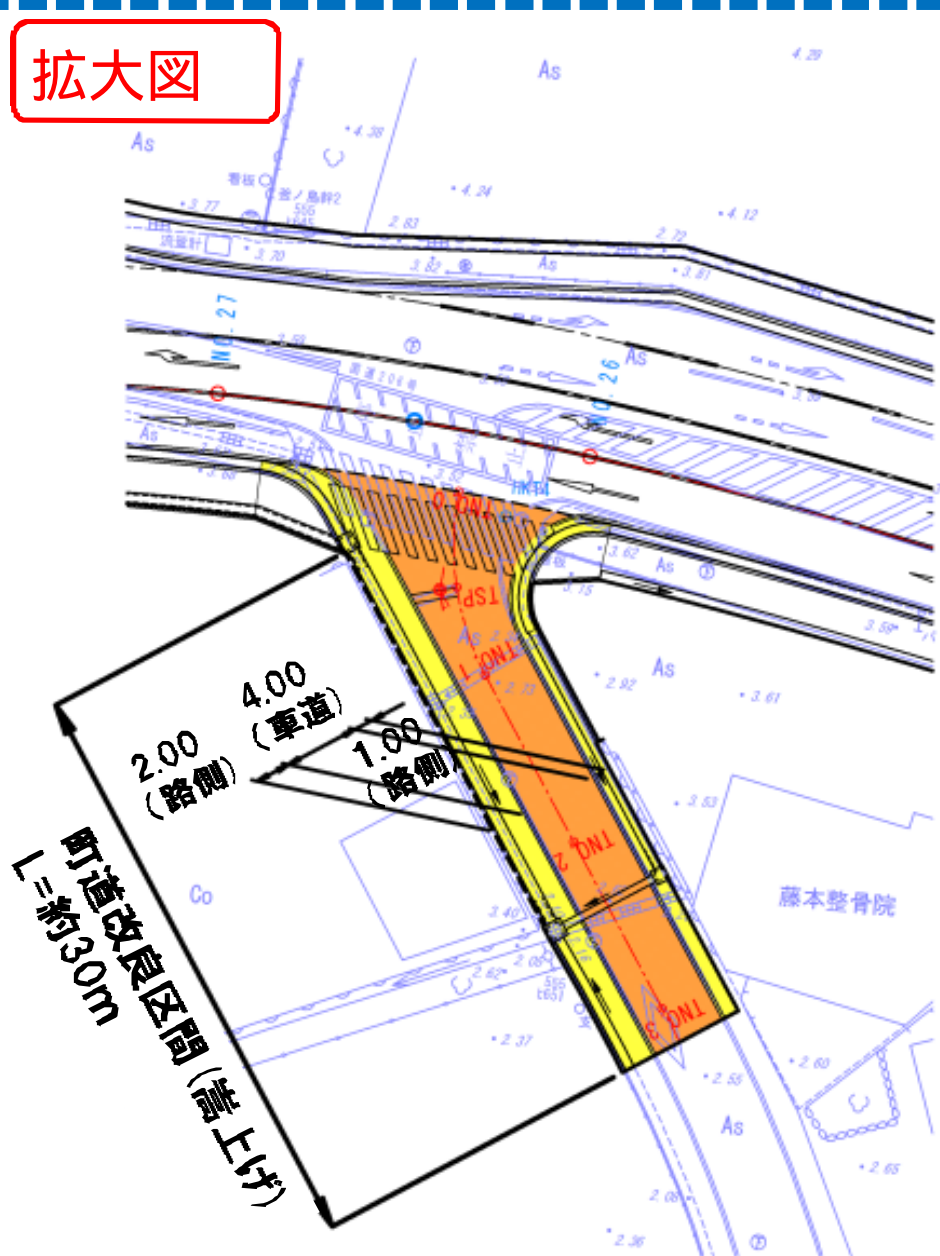
2. 事業計画概要について(日並交差点説明)

拡大図



2. 事業計画概要について(日並交差点説明)

拡大図

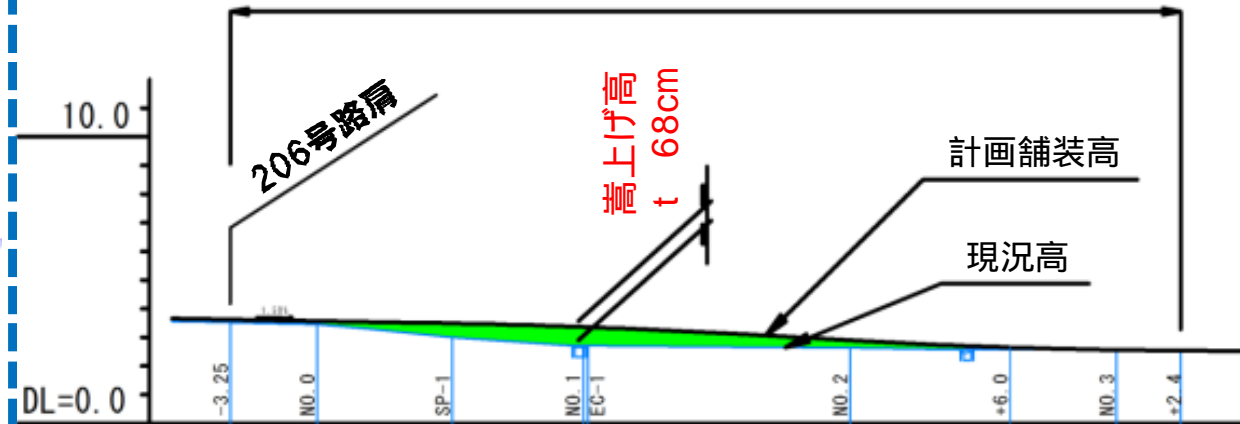


取付部を嵩上げ、緩勾配に改良し通学路の安全性を確保する

3. 町道中曽根線取付工事

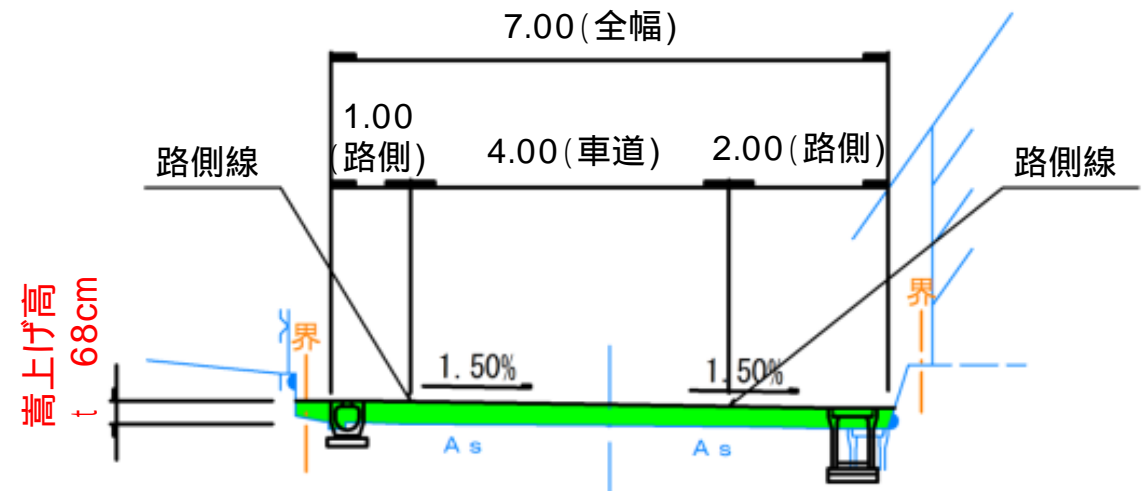
縦断面図

町道改良区間(嵩上げ) L=約30m



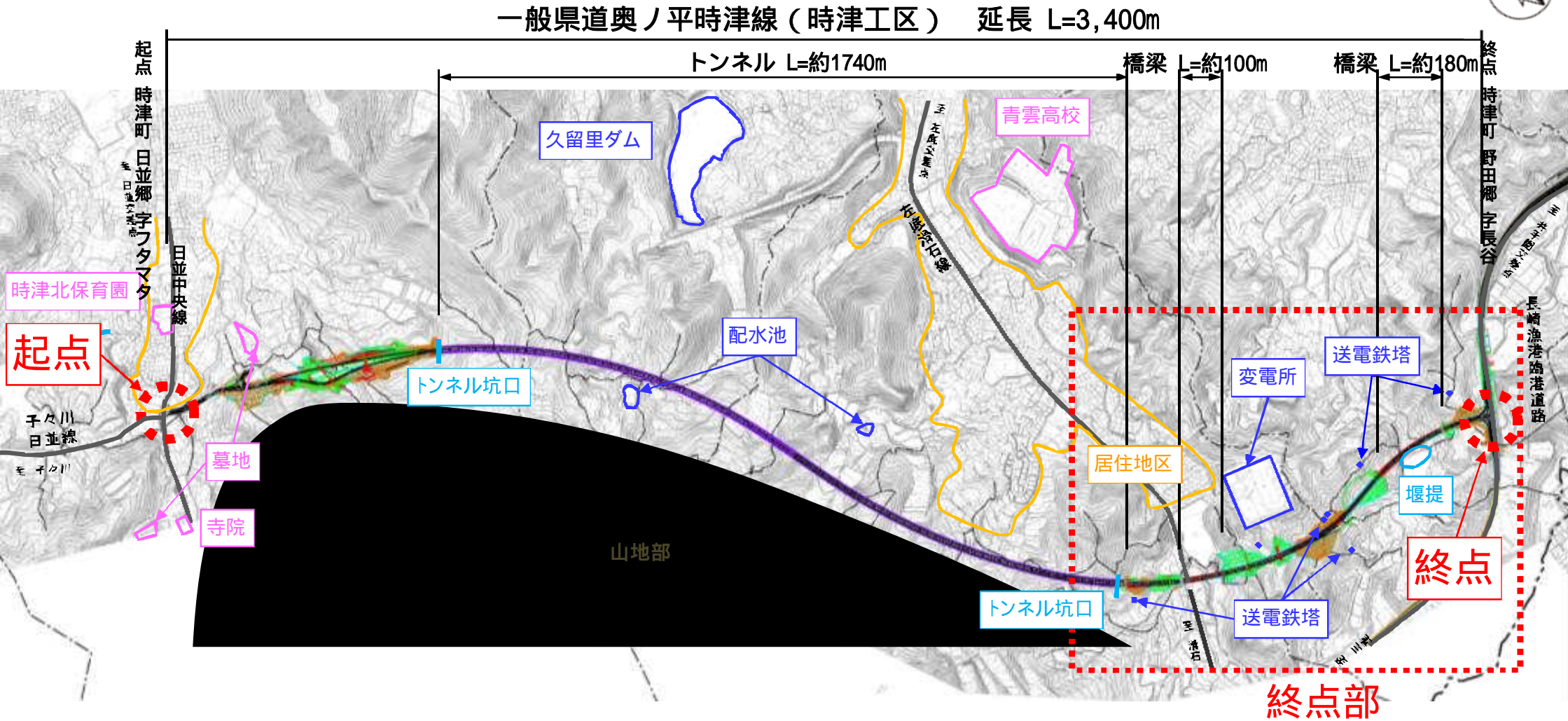
縦断勾配: 現況7~9% → 計画1.5~5.25%

横断面図



2. 事業計画概要について(終点部説明)

平面図

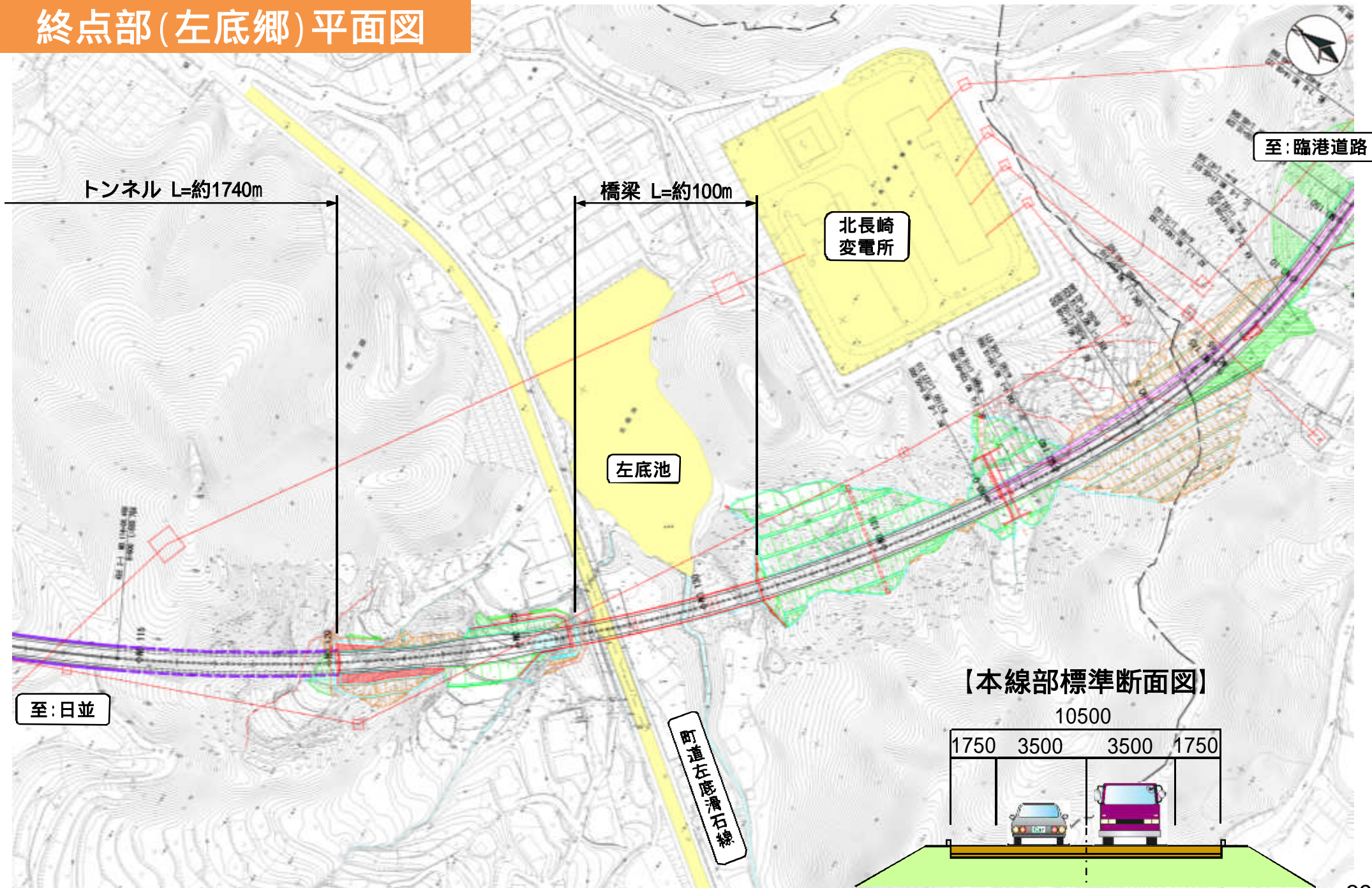


コントロールポイント

	ライフライン施設
	居住地区(住宅密集地)
	墓地・寺院・学校
	その他

2. 事業計画概要について(終点部説明)

終点部(左底郷)平面図



2. 事業計画概要について(終点部説明)

終点部(左底郷)の上空からの現況状況写真

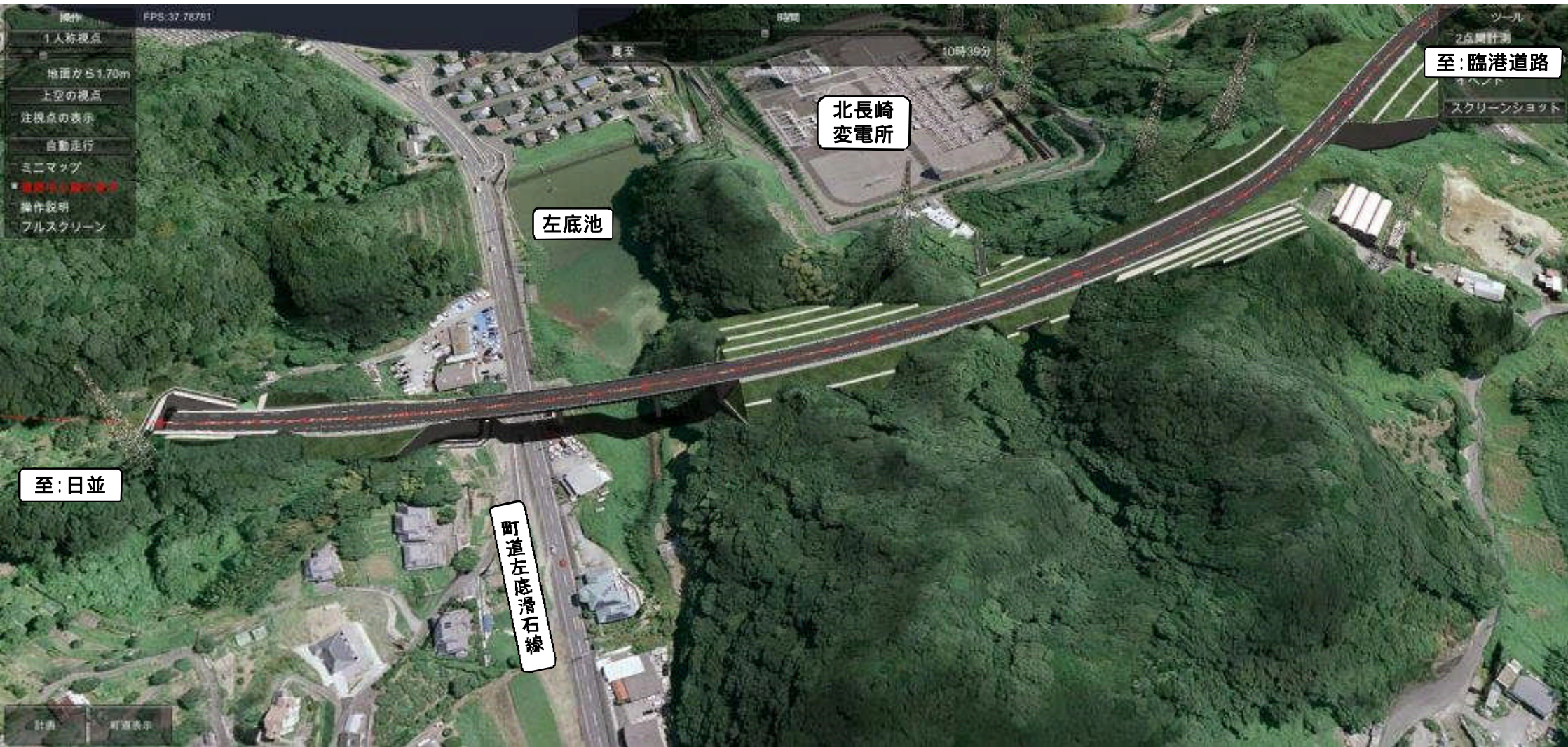


2. 事業計画概要について(終点部説明)

終点部(左底郷)の上空からの鳥瞰図

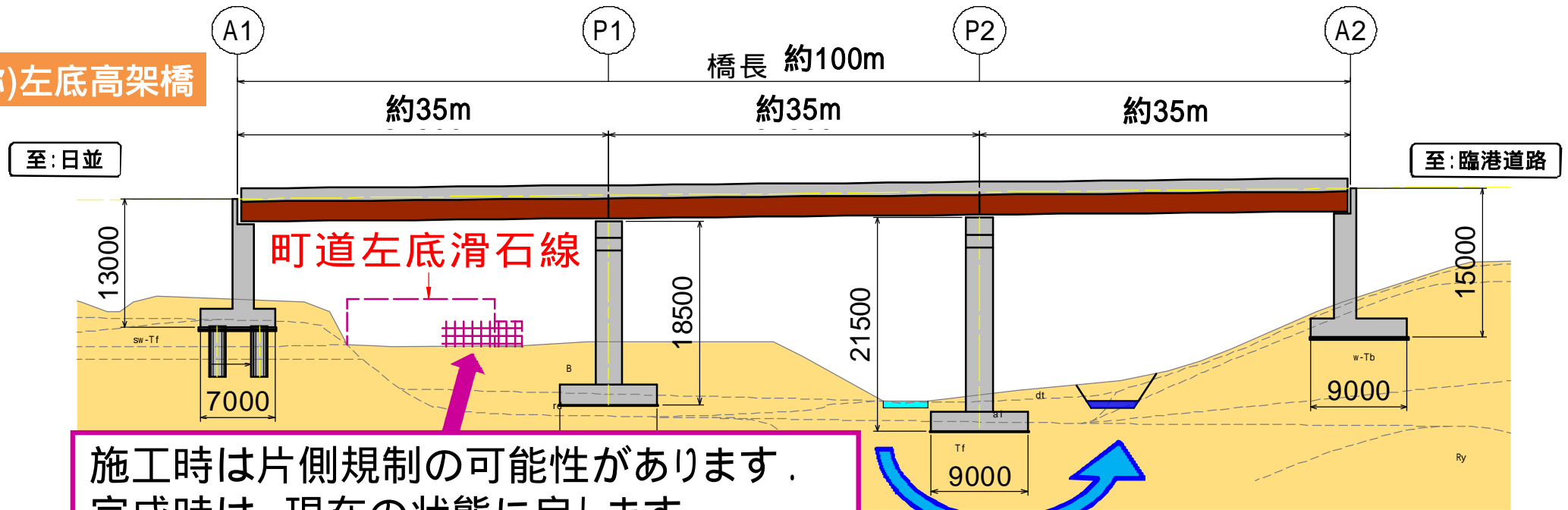


今後詳細な検討を行うため、現段階でのあくまでもイメージです。



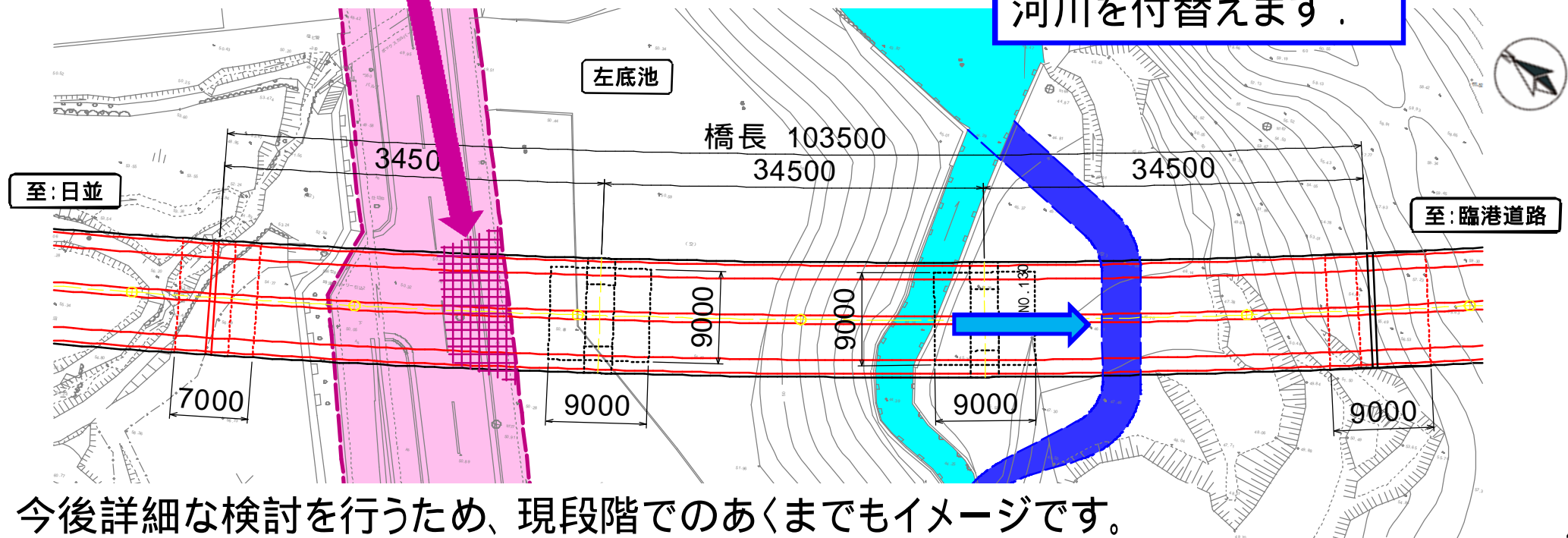
2. 事業計画概要について(終点部説明)

(仮称)左底高架橋



施工時は片側規制の可能性がありますが、
完成時は、現在の状態に戻します。

河川を付替えます。



今後詳細な検討を行うため、現段階でのあくまでもイメージです。

2. 事業計画概要について(終点部説明)



今後詳細な検討を行うため、現段階でのあくまでもイメージです。



2. 事業計画概要について(終点部説明)

終点部(左底郷)現況生活道路状況平面図



2. 事業計画概要について(終点部説明)

終点部(左底郷)上空からの生活道路状況写真

