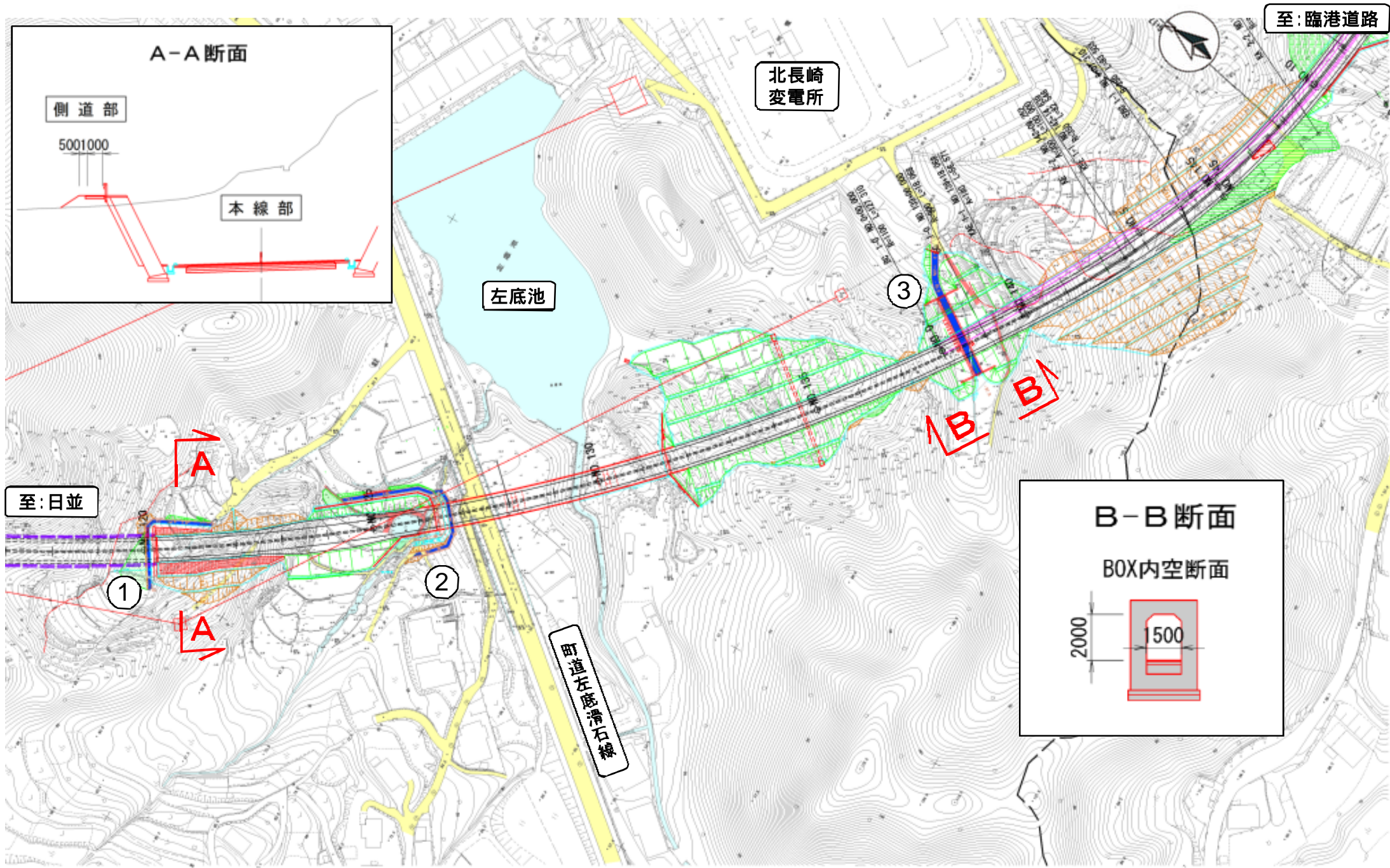


## 2. 事業計画概要について(終点部説明)



## 2. 事業計画概要について(終点部説明)

### 終点部(左底郷)上空からの生活道路機能復旧鳥瞰図(1/3)

今後詳細な検討を行うため、現段階でのあくまでもイメージです。



## 2. 事業計画概要について(終点部説明)

### 終点部(左底郷)上空からの生活道路機能復旧鳥瞰図(2/3)

今後詳細な検討を行うため、現段階でのあくまでもイメージです。



## 2. 事業計画概要について(終点部説明)

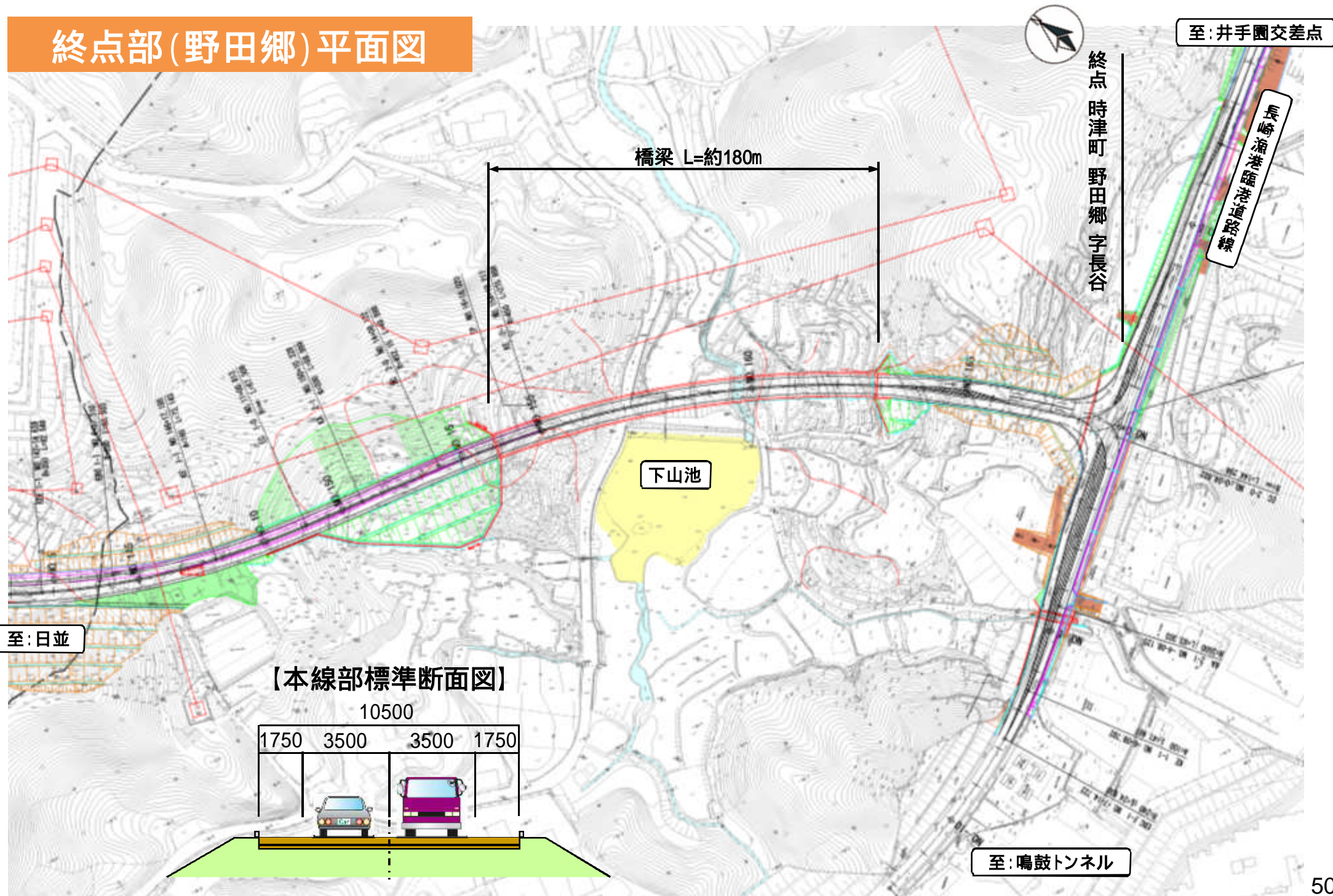
### 終点部(左底郷)上空からの生活道路機能復旧鳥瞰図(3/3)

今後詳細な検討を行うため、現段階でのあくまでもイメージです。



## 2. 事業計画概要について(終点部説明)

### 終点部(野田郷)平面図



## 2. 事業計画概要について(終点部説明)

### 終点部(野田郷)の上空からの現況状況写真



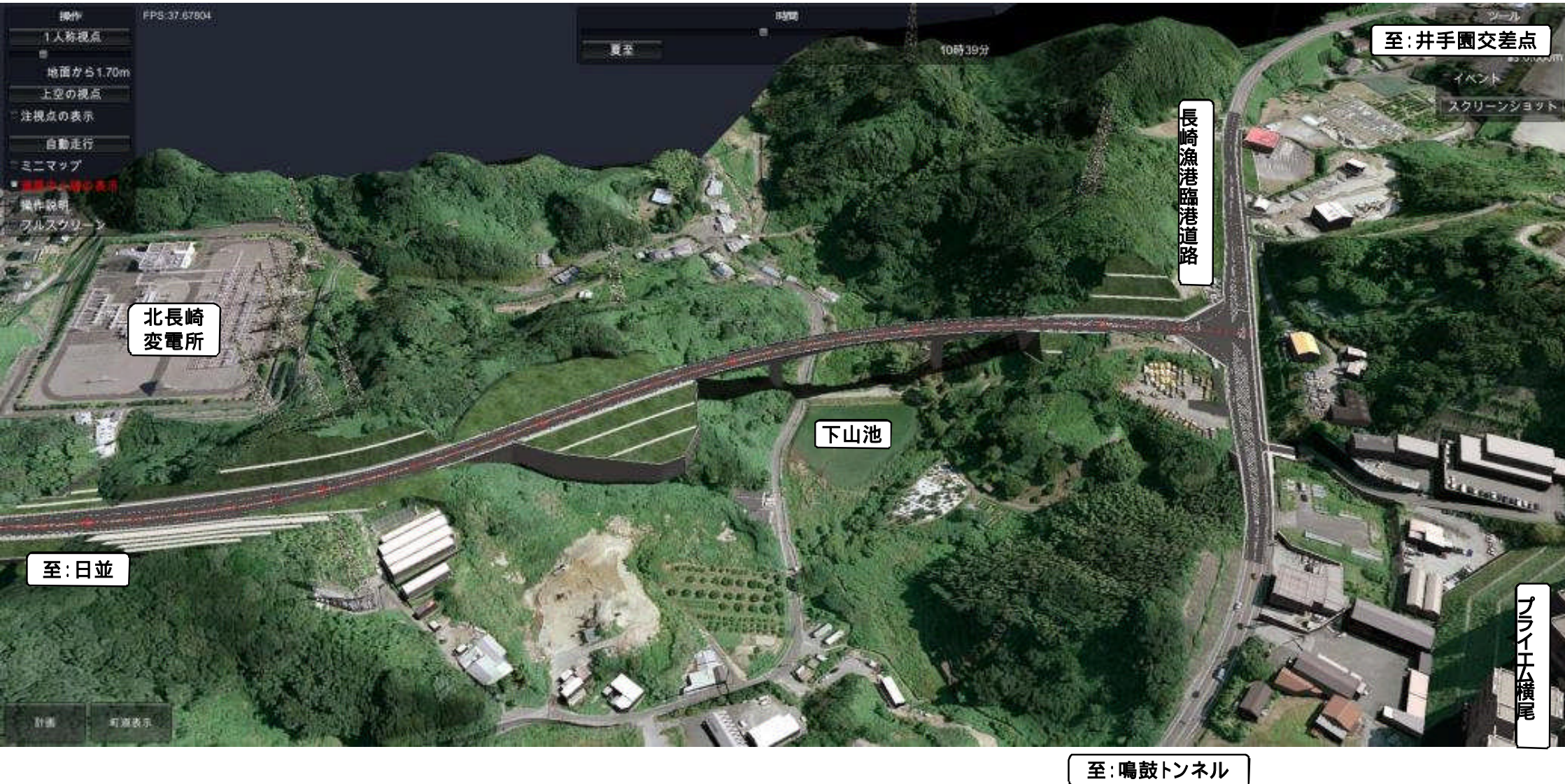
至:鳴鼓トンネル

## 2. 事業計画概要について(終点部説明)

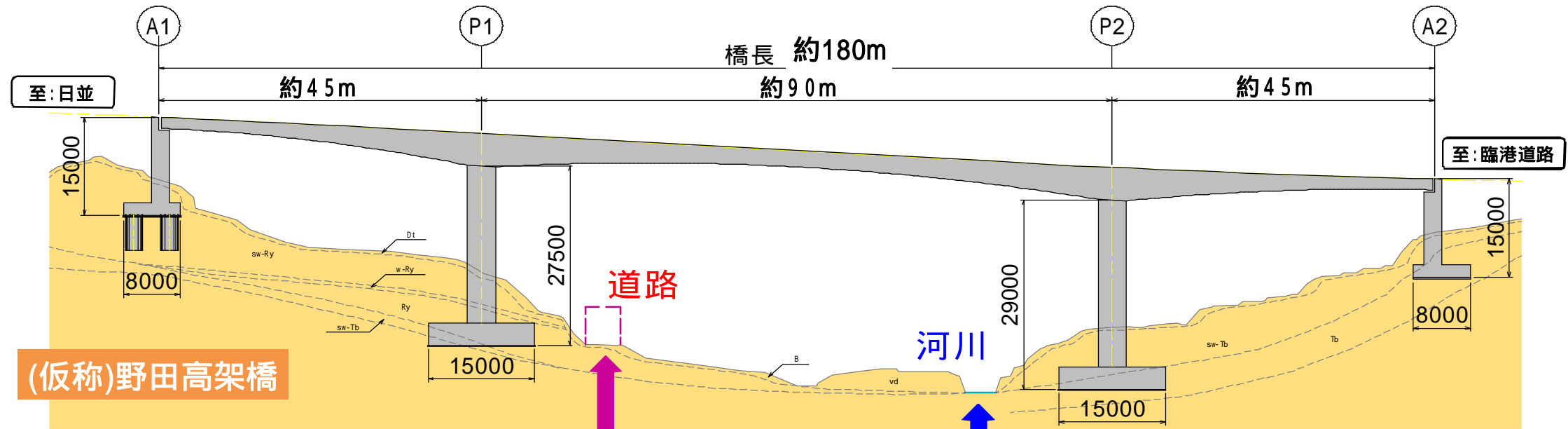
### 終点部(野田郷)の上空からの鳥瞰図



今後詳細な検討を行うため、現段階でのあくまでもイメージです。

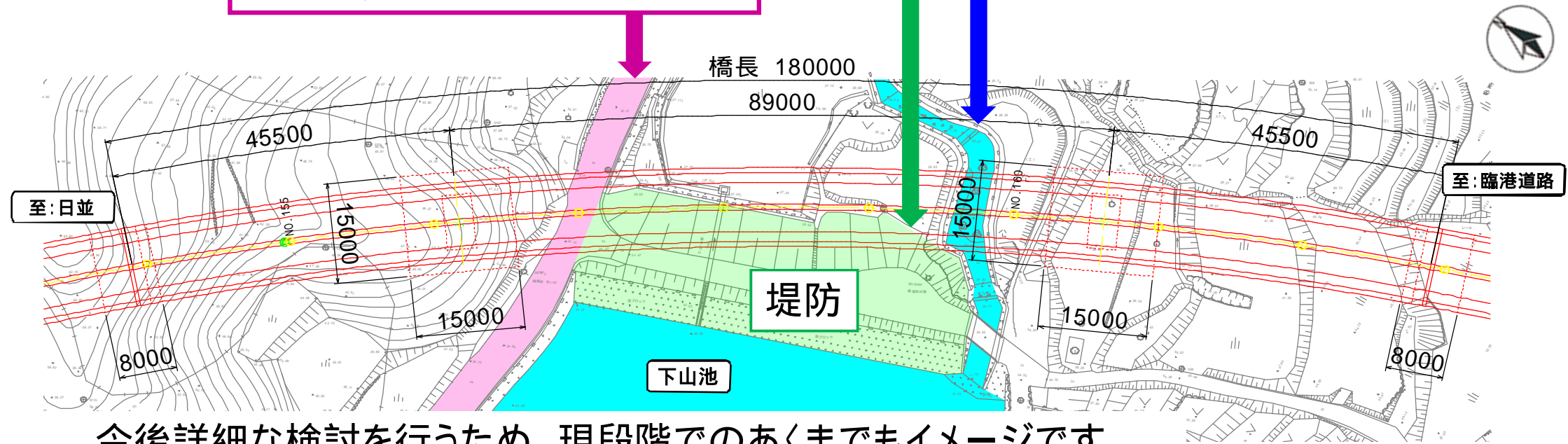


## 2. 事業計画概要について(終点部説明)



施工時に工事用車両が通行しますが、規制は行いません。

河川・堤防への影響はありません。



今後詳細な検討を行うため、現段階でのあくまでもイメージです。



## 2. 事業計画概要について(終点部説明)

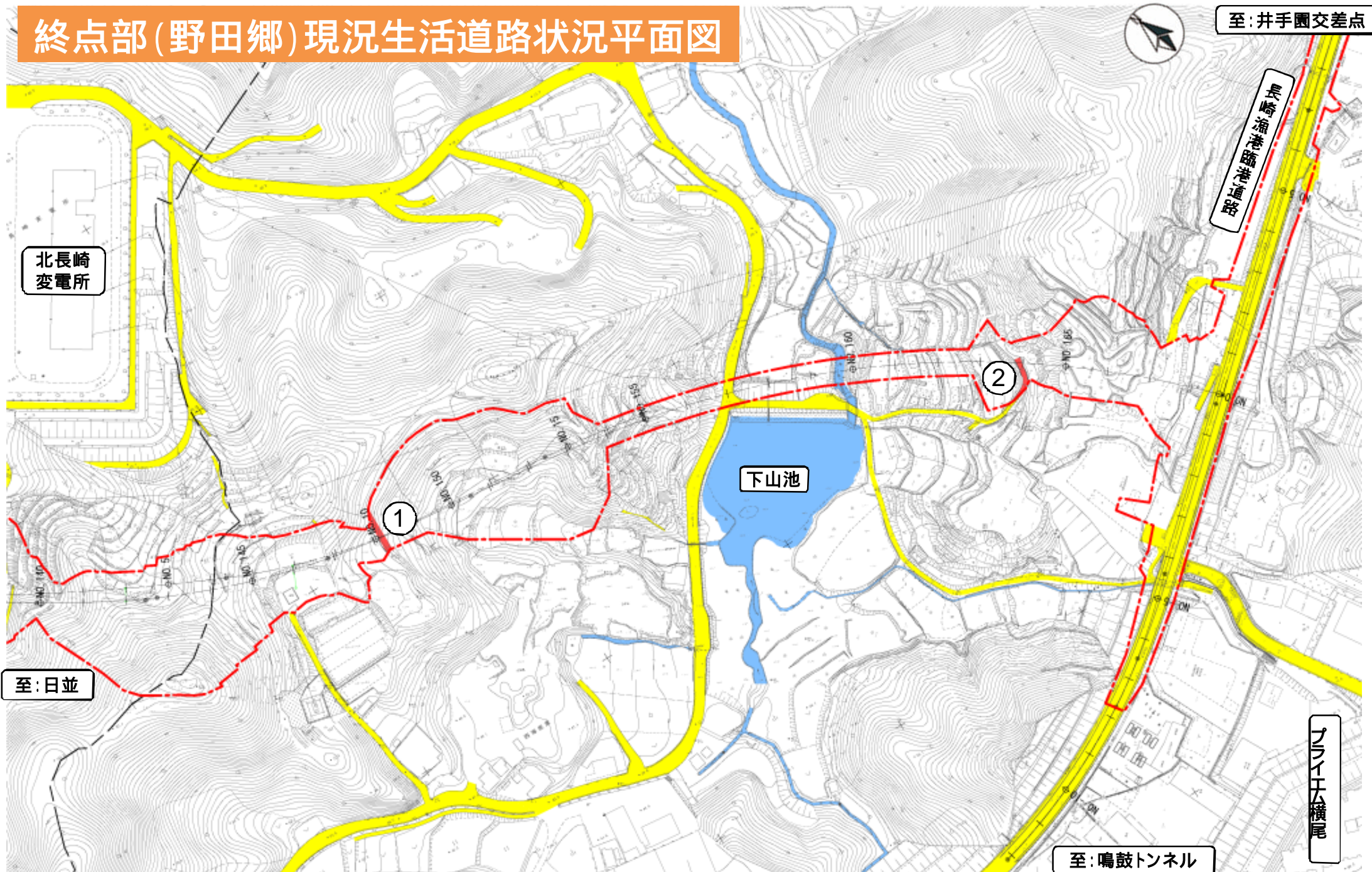


今後詳細な検討を行うため、現段階でのあくまでもイメージです。



## 2. 事業計画概要について(終点部説明)

### 終点部(野田郷)現況生活道路状況平面図



## 2. 事業計画概要について(終点部説明)

### 終点部(野田郷)上空からの生活道路状況写真

