

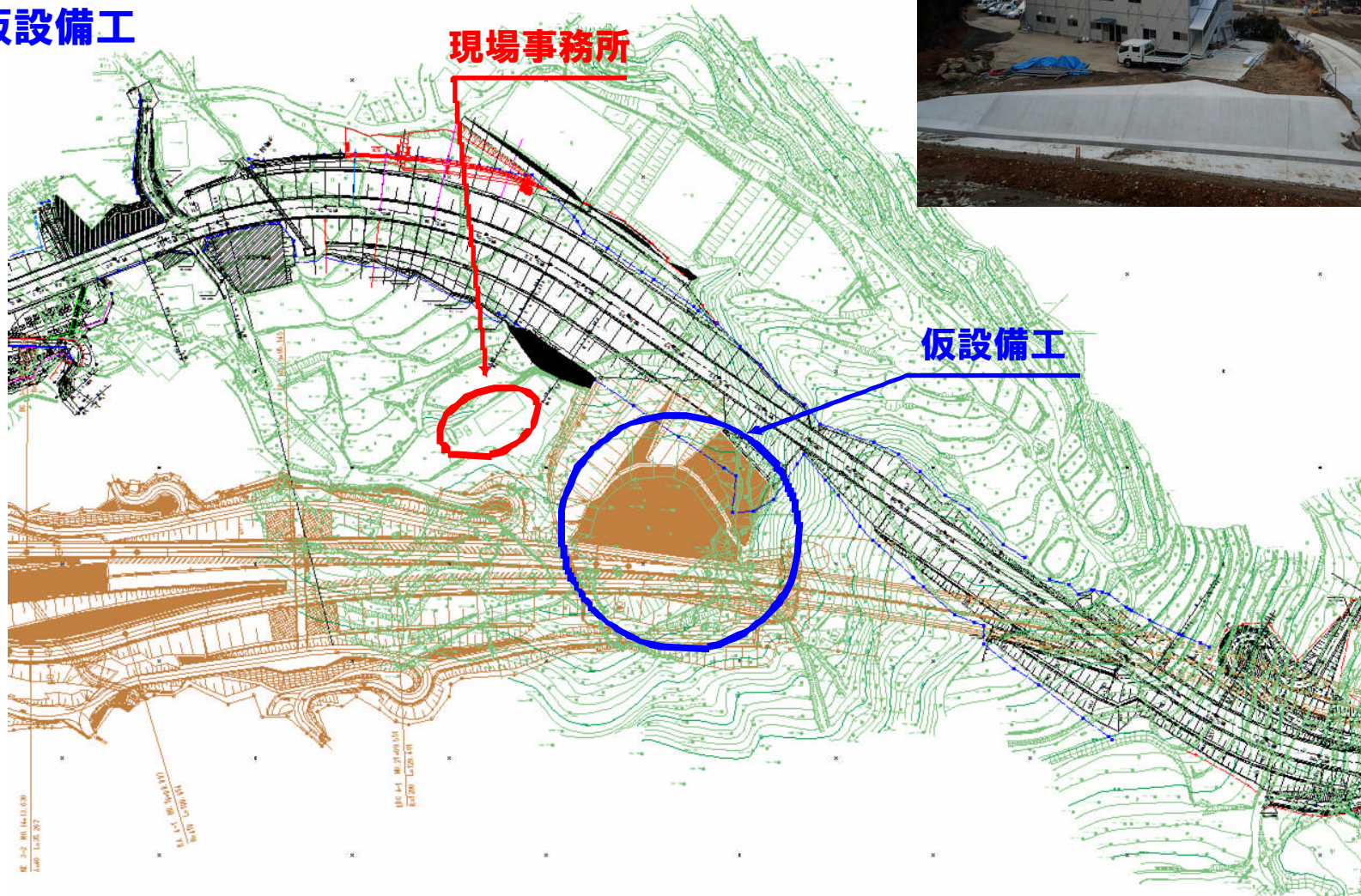
1. 工事進捗状況の説明

2月末までの進捗状況

【（仮称）久留里トンネル】

2月末までの工事進捗予定 1%

・仮設備工

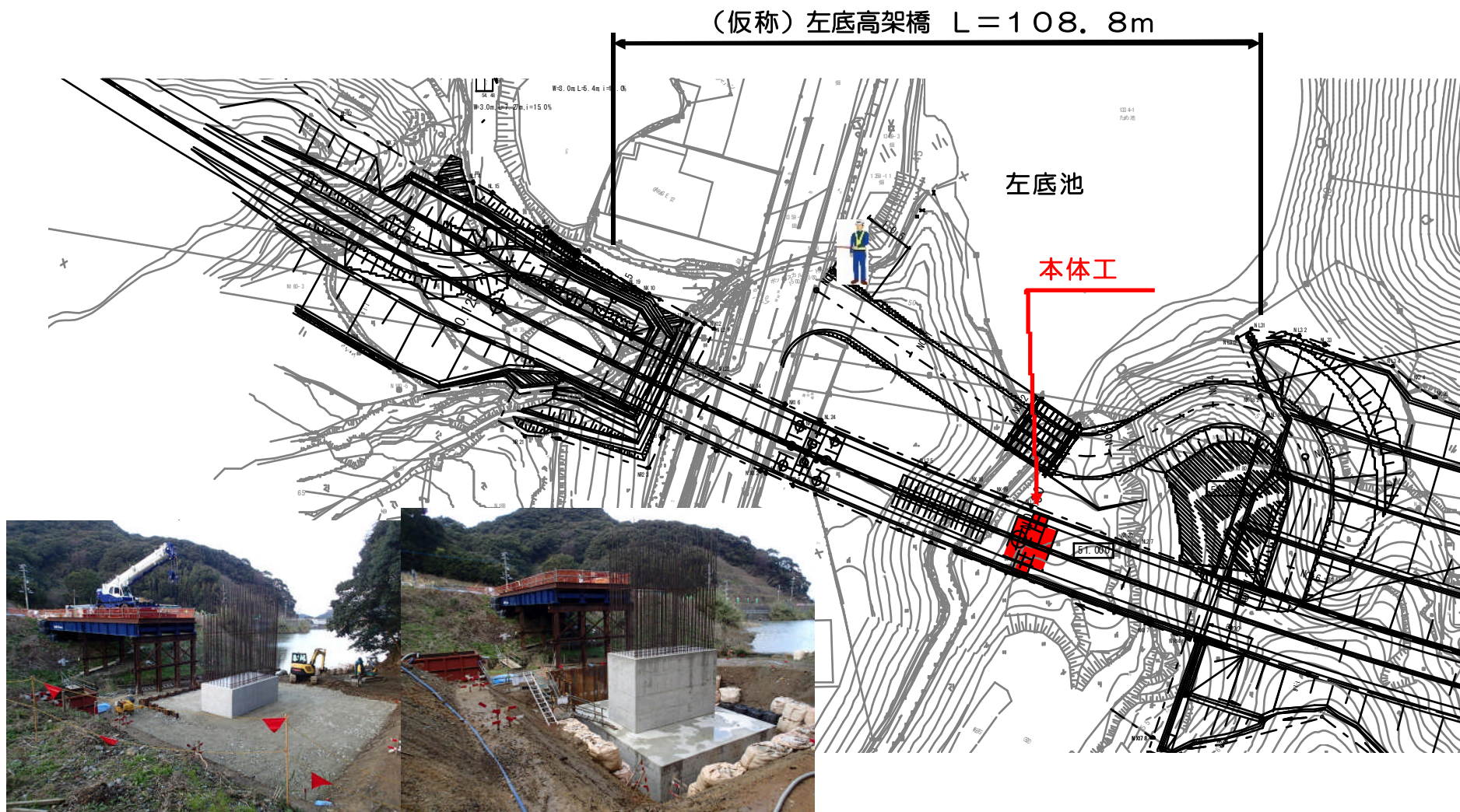


1. 工事進捗状況の説明

1月末までの進捗状況

1月末までの工事進捗率 93%

・ P2本體工

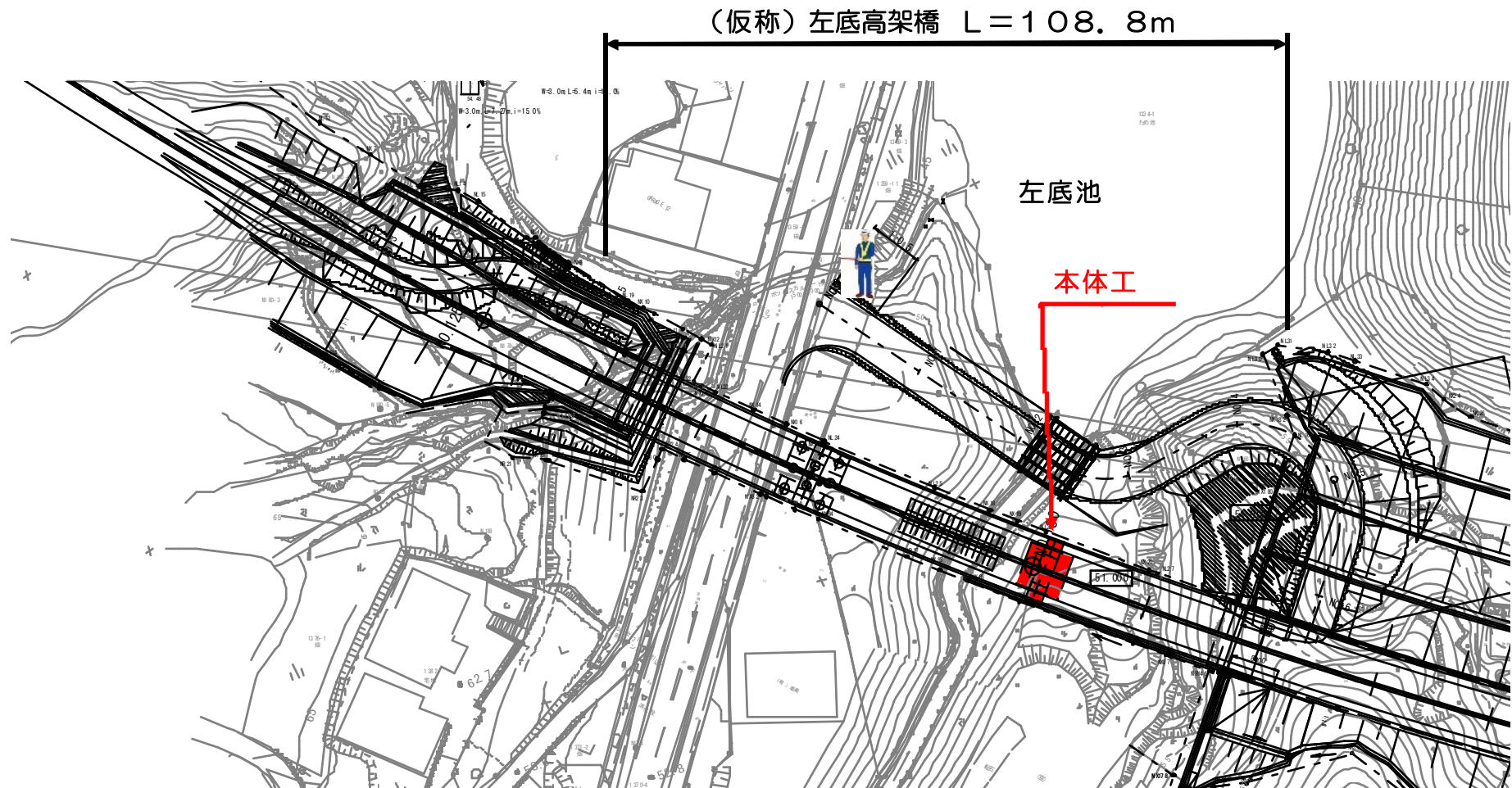


1. 工事進捗状況の説明

2月末までの進捗状況

2月末までの工事進捗予定 98%

・ P2本体内工



1. 工事進捗状況の説明

日並交差点計画平面図

- 道路拡幅部の側溝整備と仮舗装を行う。
- 施工は、施工箇所 の両側に交通誘導員を配置し（2名）施工を行う。



1. 工事進捗状況の説明

日並交差点計画平面図

【日並2工区】

・ 2月末工事進捗予定 57%



1. 工事進捗状況の説明

安全対策協議会の結果

- ・安全対策協議会の資料については、意見結果を踏まえ、ホームページに掲載する予定です。

2. 質疑応答

