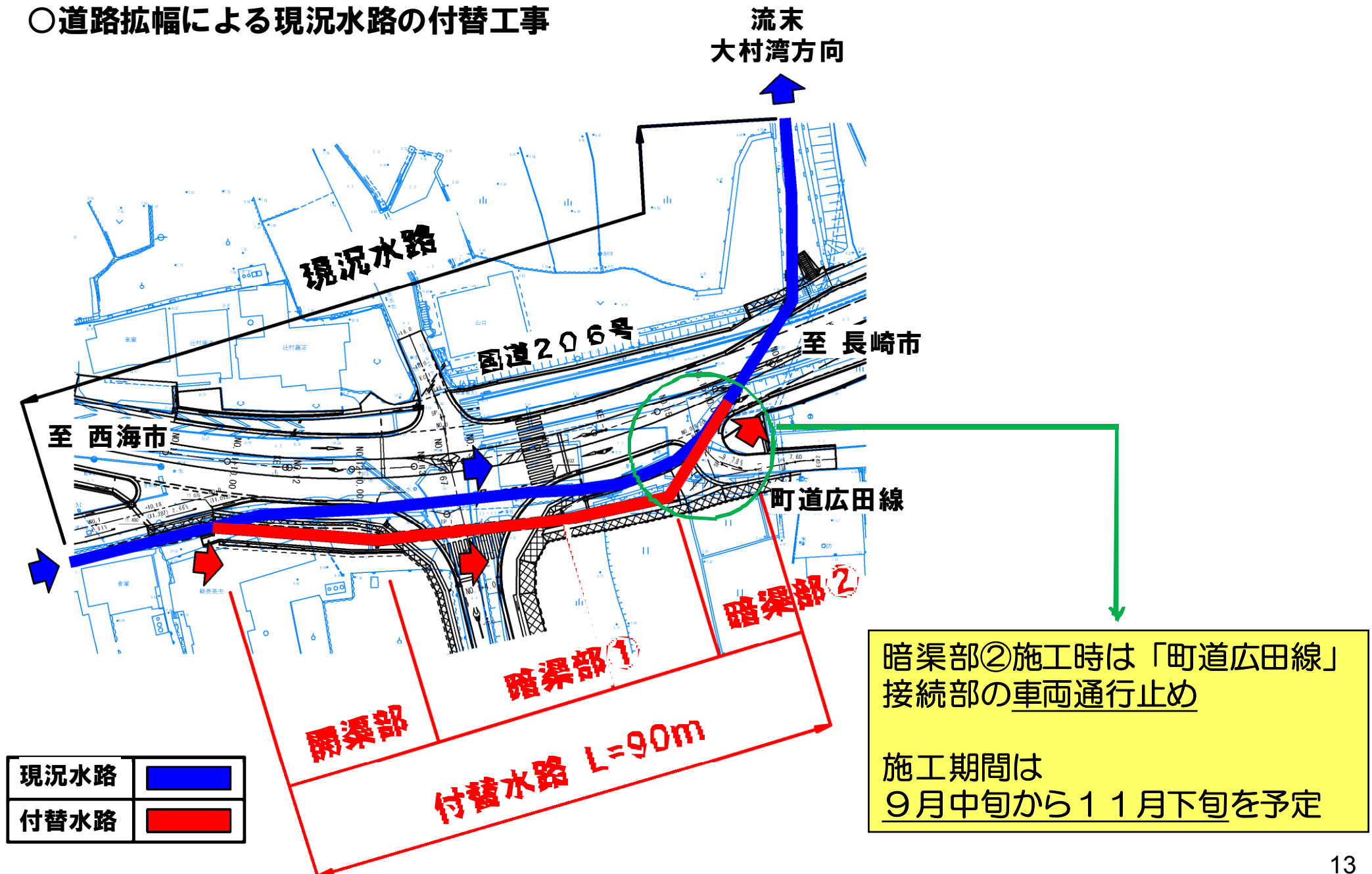


2. 新規着手工区について

子々川交差点(2工区) 工事概要

○道路拡幅による現況水路の付替工事



2. 新規着手工区について

子々川交差点(2工区) 工事概要

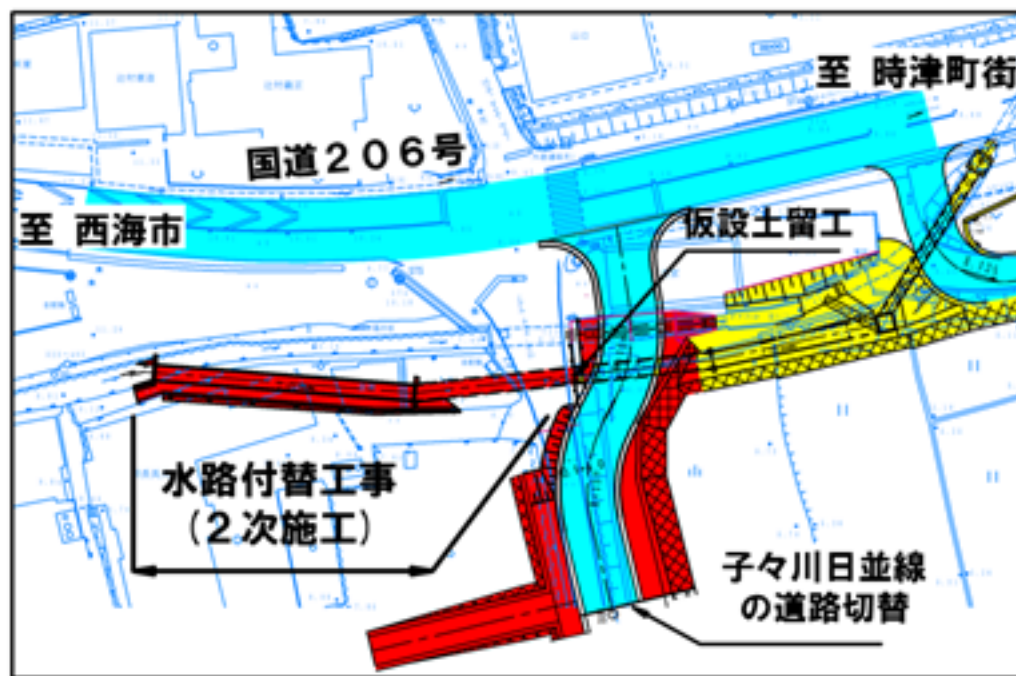
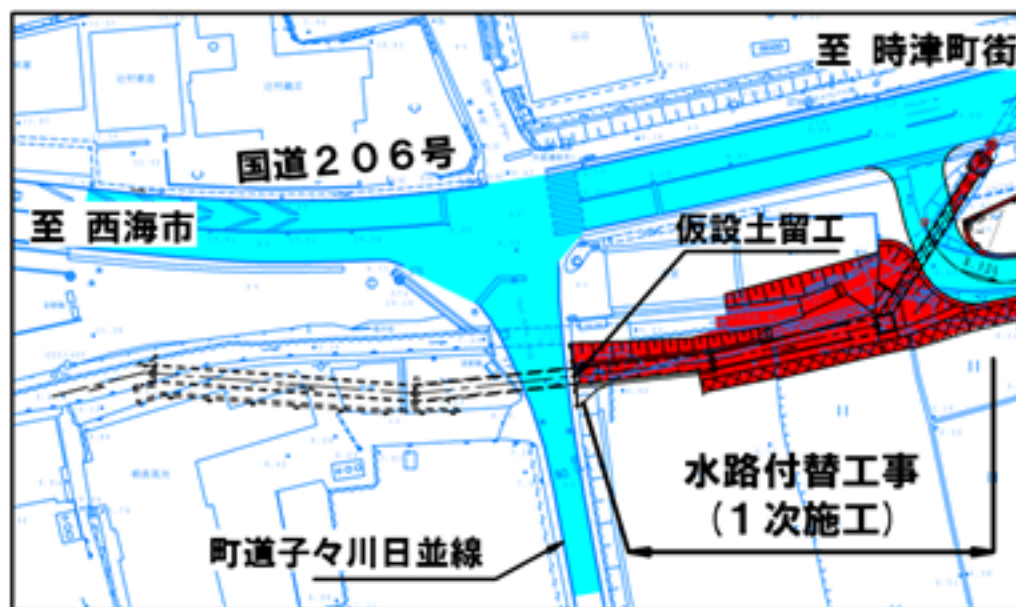
○水路施工時の町道の切替え

水路付替工事
1次施工



・子々川日並線の
道路切替

水路付替工事
2次施工



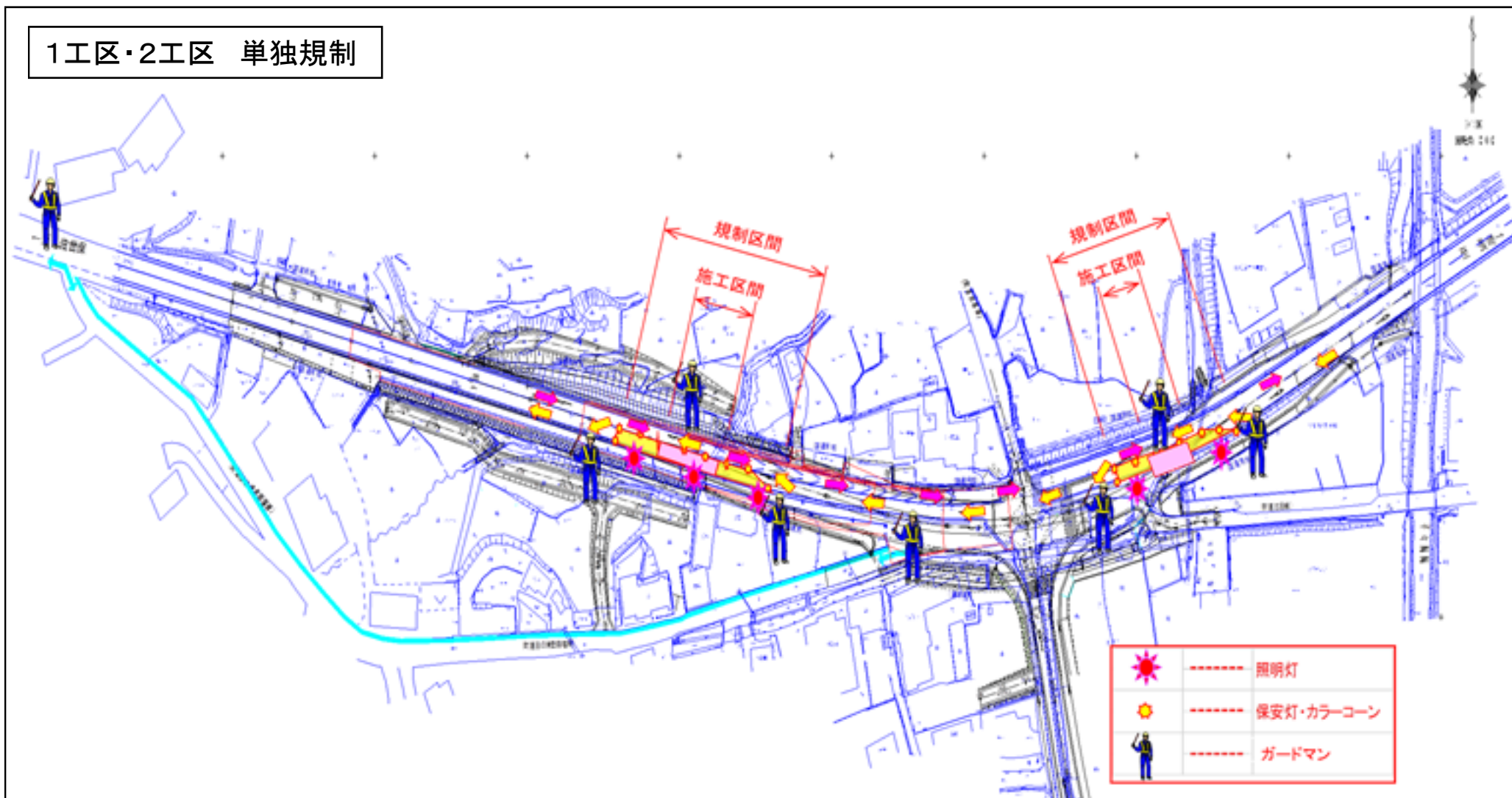
施工中	
施工済	
通行帯	

2. 新規着手工区について

子々川交差点(2工区) 交通規制計画

夜間作業時は車両の片側交互通行による交通規制を行う
(21:00~6:00)

1工区・2工区 単独規制



2. 新規着手工区について

子々川交差点(2工区) 交通規制計画

夜間作業時は車両の片側交互通行による交通規制を行う
(21:00~6:00)

1工区・2工区 連続規制

