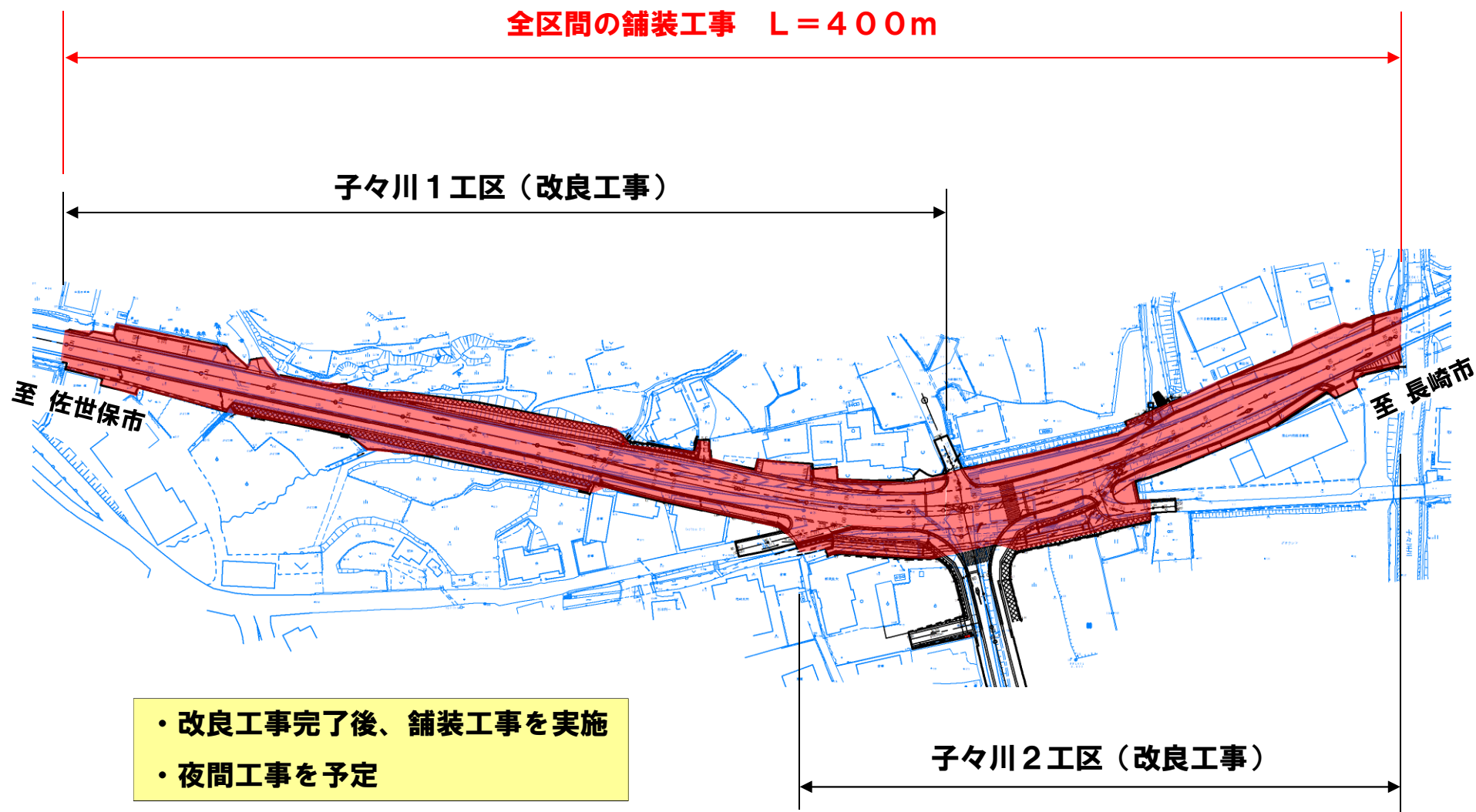


2. 平成30年度の事業予定

子々川交差点計画平面図



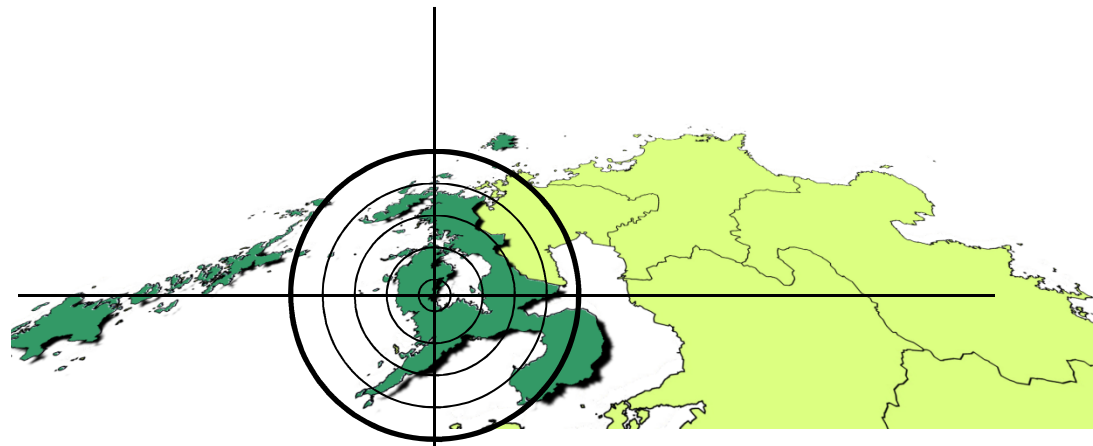
2. 平成30年度の事業予定

日並工区計画平面図



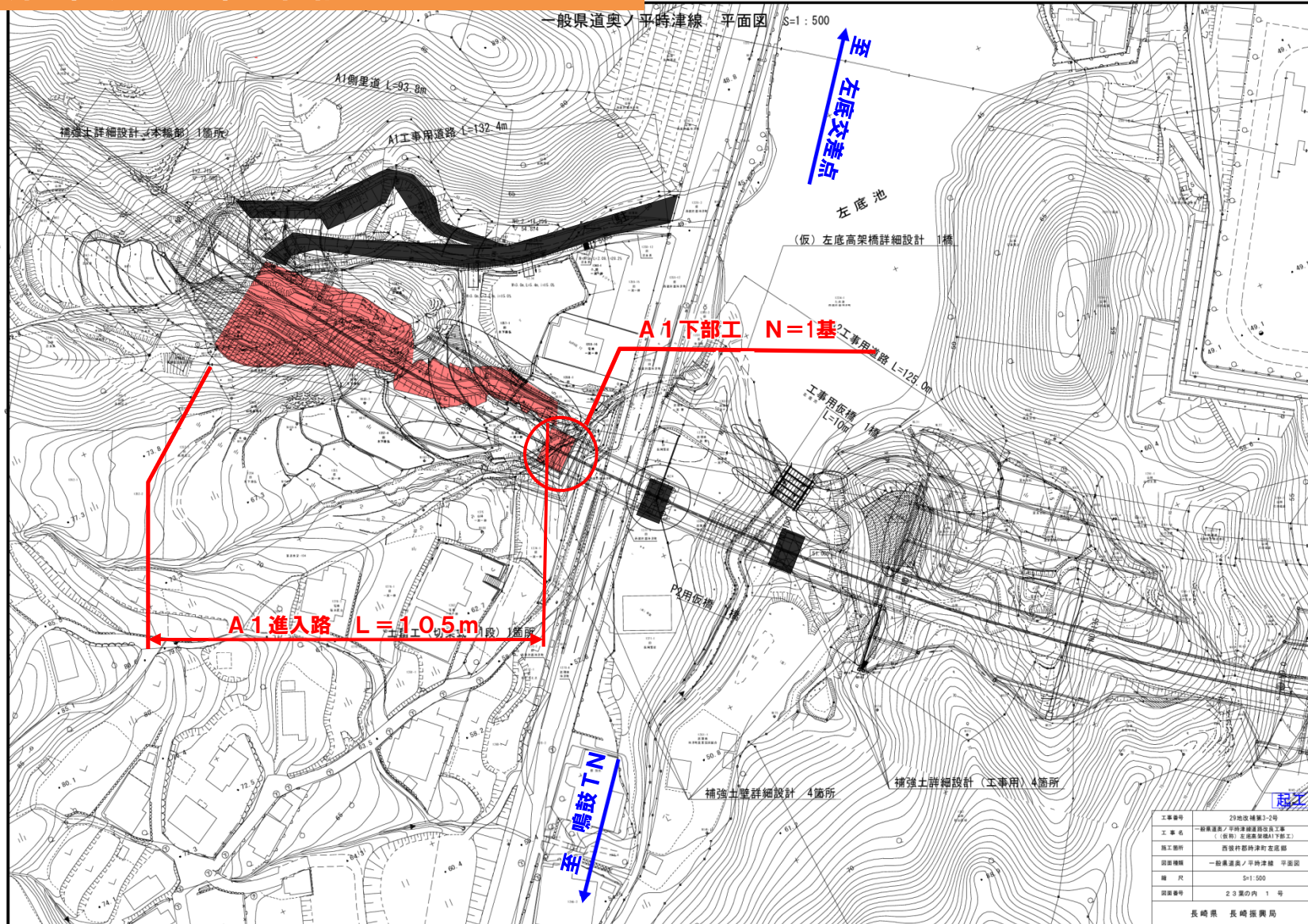
- 用地幅杭設置後、用地取得を優先的に進める。
- 用地取得の進捗に併せ工事発注準備を随時行う

3. (仮称)左底高架橋A1下部工安全対策(案)について



3. (仮称)左底高架橋A1下部工安全対策(案)の説明

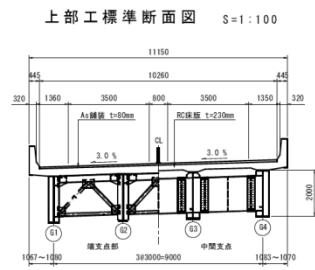
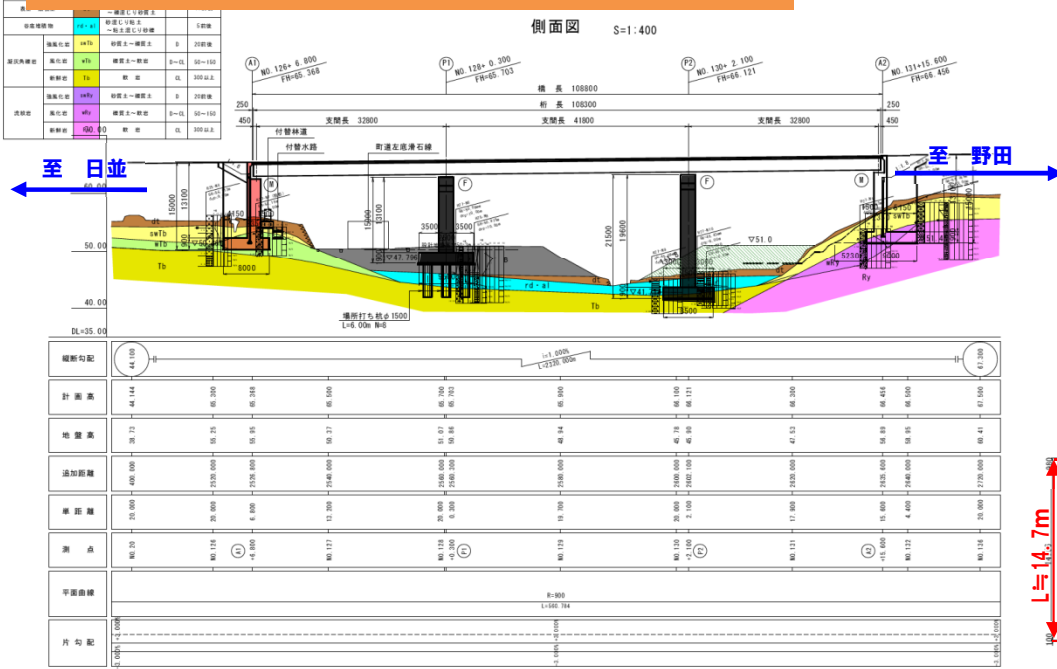
(仮称)左底高架橋A1計画平面図



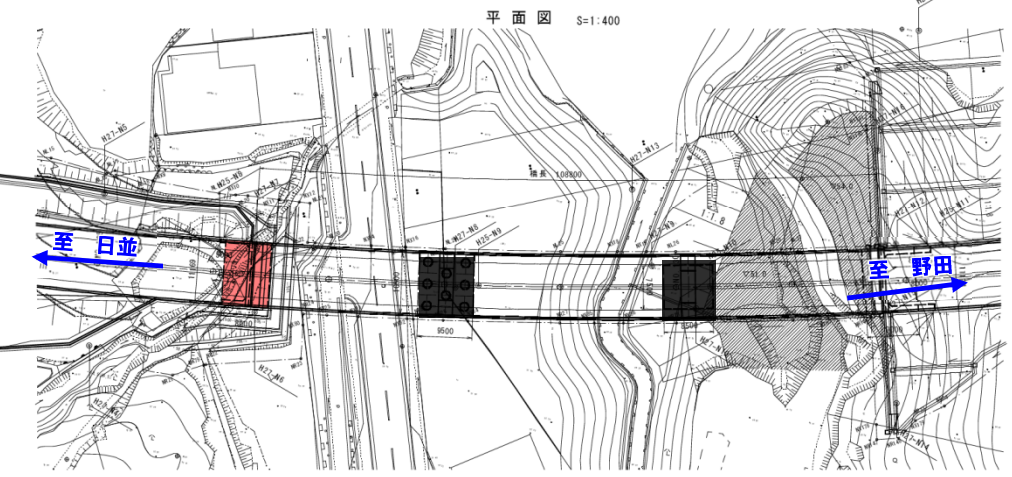
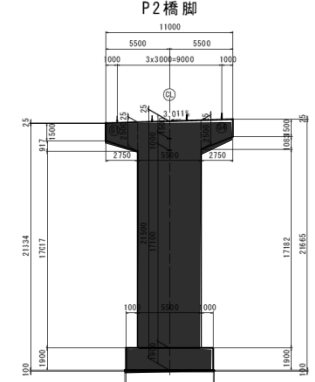
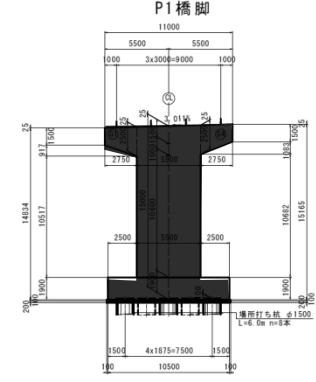
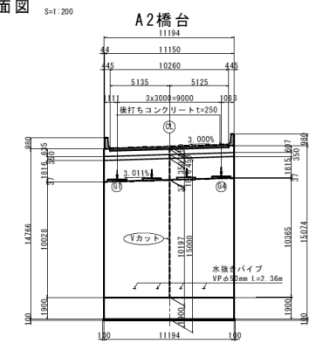
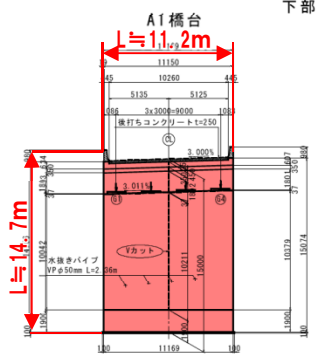
3. (仮称)左底高架橋A1下部工安全対策(案)の説明

(仮称)左底高架橋全体一般図

左底高架橋 全体一般図



設計条件	
道路規格	第1種 第3級
設計速度	V=60km/h
活荷重	B活荷重
有効幅員	10.250m
平面線形	R=900m
縦断勾配	1.000%
横断勾配	3.000%
橋高	108.800m
桁架	108.300m
支間長	32.800m+41.900m+32.800m
橋脚	φ=90°
上部工形式	鋼3桁架連続非合成断面桁橋
橋脚形式	A1-A2:逆T式橋台 P1-P2:橋脚
基礎形式	P1:杭基礎(φ1500) A1-P2-A2:連続基礎
コンクリート	σ _{ck} = 24N/mm ²
鉄筋	SD345
適用示方書	道路橋示方書-同解説I-V 平成24年3月



起工

工事番号	29地改補第3-2号
工事名	一般国道6号/平野津線道路改良工事 (仮称)左底高架橋A1下部工
施工箇所	西後村郡時津町左底橋
図面種類	全体一般図
縮尺	図示
図面番号	23葉の内 2号
長崎県 長崎振興局	