

# 漁海況通信

長崎県総合水産試験場 漁業資源部 海洋資源科

〒851-2213 長崎市多以良町 1551-4 電話 095-850-6304 FAX 095-850-6346

ホームページアドレス <http://www.marinelabo.nagasaki.nagasaki.jp/>

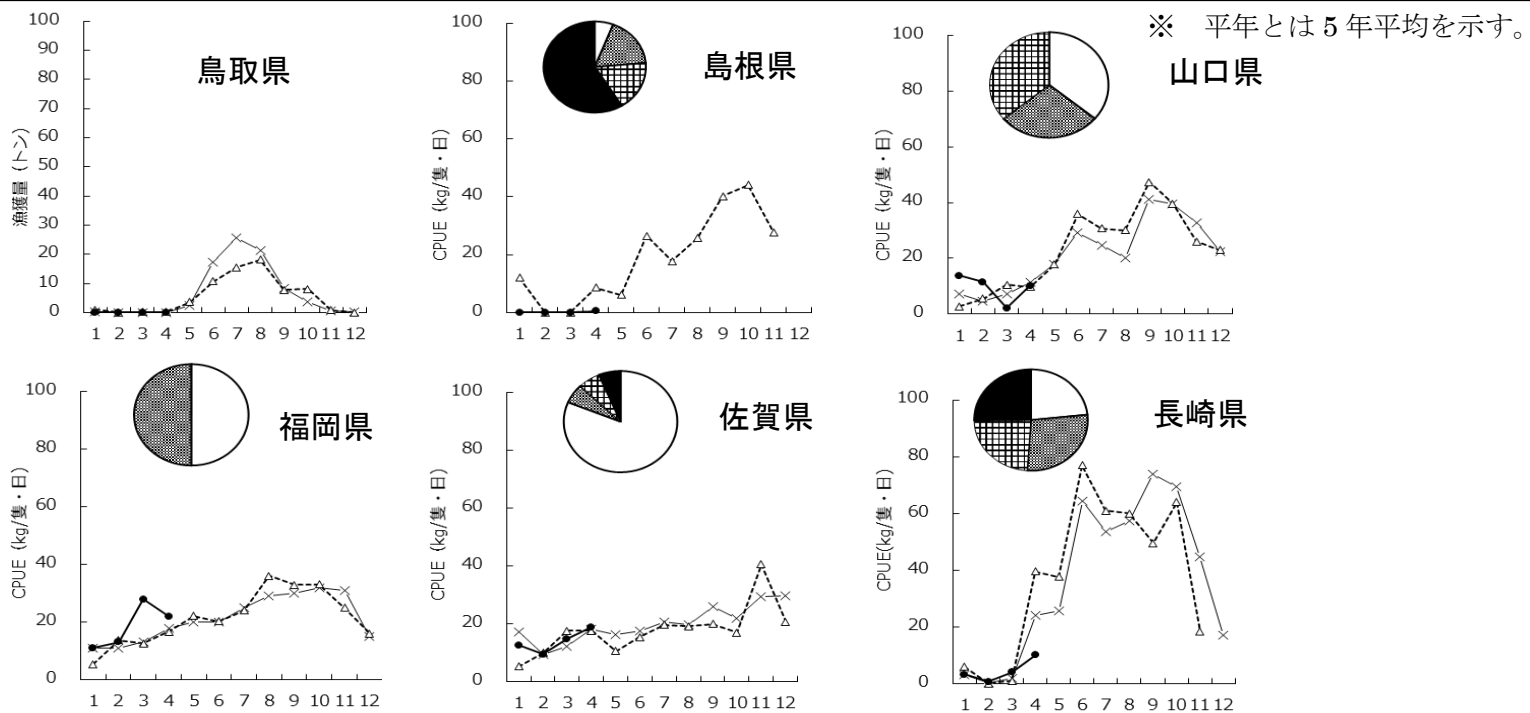
## 6県ケンサキイカ情報 (平成30年5月号)

参画機関	連絡先電話番号
鳥取県水産試験場	0859-45-4500
島根県水産技術センター	0855-22-1720
山口県水産研究センター	0837-26-0711
福岡県水産海洋技術センター	092-806-0876
佐賀県玄海水産振興センター	0955-74-3021
長崎県総合水産試験場	095-850-6304

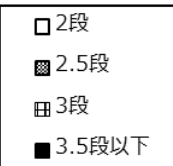
6県（長崎県、佐賀県、福岡県、山口県、鳥取県、島根県）  
共同でケンサキイカ情報を作成しましたので  
お知らせします。

### I：4月のいか釣り漁況

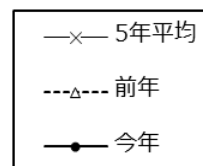
鳥取県 主要漁港の水揚量は、前年、平年を下回りました（前年比 34%、平年比 59%）。  
島根県 主要7港の水揚量は、78kgでした（前年比 6%、平年比 20%）。  
山口県 代表2地区の水揚量は、前年並みで、平年を下回りました（前年比 98%、平年比 30%）。  
福岡県 代表港の水揚量は、前年、平年を下回りました（前年比 79%、平年比 86%）。  
佐賀県 標本漁港の水揚量は、前年値、平年値を上回りました（前年比 115%、平年比 110%）。  
長崎県 標本漁協の水揚量は、前年値、平年値を下回りました（前年比 18%、平年比 41%）。



円グラフ  
の凡例

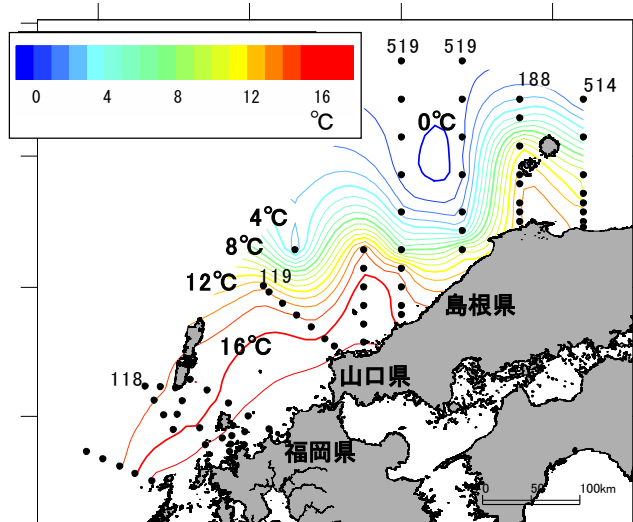


折れ線  
グラフ  
の凡例



★グラフは漁獲サイズの割合を、折れ線グラフは漁獲量またはCPUEの推移を示しています。（CPUEは1隻1日当たりの漁獲量kg）

### II：5月上旬の底層水温



鳥取県 陸棚域（水深 72～107 m）の底層水温は 12.6～14.0℃でした。  
島根県 陸棚上（水深 86-143m）の底層水温は 7.4-15.4℃でした。  
山口県 底層水温は 2～16℃台で、平年より高めでした。  
福岡県 沖合域の底層水温は 15～16℃台と平年並み～やや高めでした。  
佐賀県 壱岐水道の底層水温は 17.1～17.4℃、対馬東水道は 14.5～17.1℃で、平年値と比べ-0.5℃～+0.8℃でした。  
長崎県 五島西沖の底層水温は 14～17℃台で推移しました。