

愛称 マリンラボ長崎

# 漁海況通信

長崎県総合水産試験場 漁業資源部 海洋資源科

〒851-2213 長崎市多以良町 1551-4 電話 095-850-6304 FAX 095-850-6346

ホームページアドレス <http://www.marinelabo.nagasaki.nagasaki.jp/>

## 6県ケンサキイカ情報 (平成30年7月号)

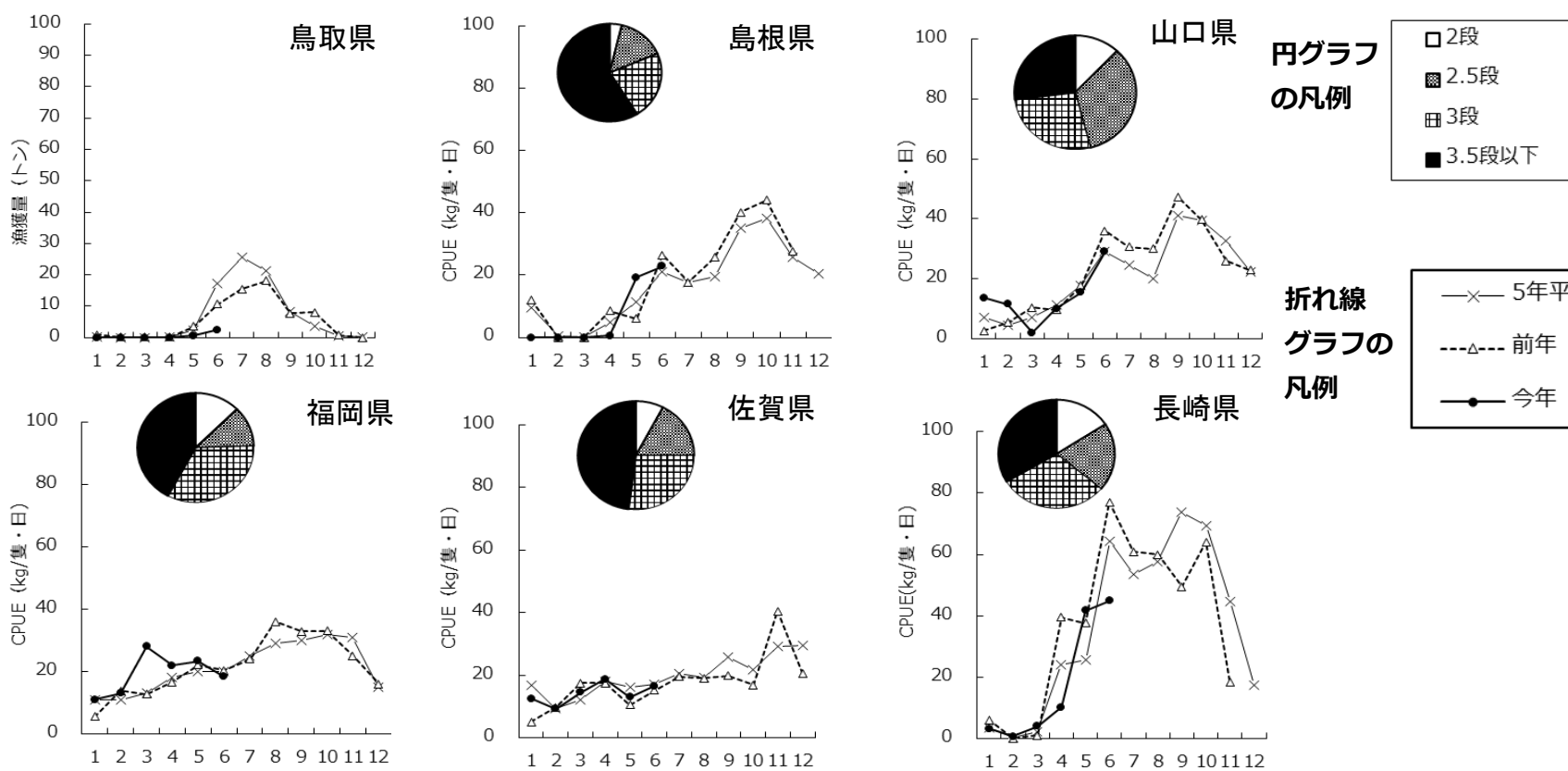
参画機関	連絡先電話番号
鳥取県水産試験場	0859-45-4500
島根県水産技術センター	0855-22-1720
山口県水産研究センター	0837-26-0711
福岡県水産海洋技術センター	092-806-0876
佐賀県玄海水産振興センター	0955-74-3021
長崎県総合水産試験場	095-850-6304

6県（長崎県、佐賀県、福岡県、山口県、鳥取県、島根県）  
共同でケンサキイカ情報を作成しましたので  
お知らせします。

### I：6月のいか釣り漁況

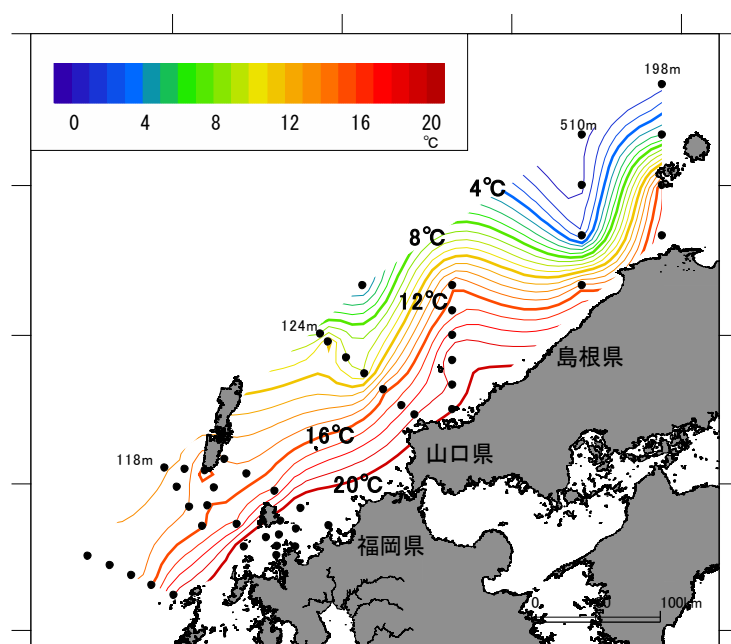
鳥取県 主要漁港の水揚量は、前年、平年を下回りました（前年比 23%、平年比 14%）。  
島根県 主要港の漁獲量は 30,716kg でした。（前年比 36%、平年比 59%）  
山口県 代表2地区の水揚量は、前年、平年を下回りました（前年比 55%、平年比 67%）。  
福岡県 代表港の水揚量は、前年、平年を下回りました（前年比 61%、平年比 60%）。  
佐賀県 標本漁港の水揚量は、前年並みで、平年を下回りました（前年比 93%、平年比 76%）。  
長崎県 標本漁協の水揚量は、前年、平年を下回りました（前年比 63%、平年比 54%）。

※ 平年とは5年平均を示す。



★グラフは漁獲サイズの割合を、折れ線グラフは漁獲量またはCPUEの推移を示しています。（CPUEは1隻1日当たりの漁獲量kg）

### II：7月上旬の底層水温



鳥取県 陸棚域（水深 80～137 m）の底層水温は 15.6～18.1℃でした。  
島根県 海洋観測未実施  
山口県 底層水温は 3～20℃台で、平年並みでした。  
福岡県 沖合域の底層水温は 15～17℃台で、やや低めでした。  
佐賀県 壱岐水道の底層水温は 21.2～22.5℃、対馬東水道は 14.0～21.7℃で、平年値と比べ-1.1℃～+2.1℃でした。  
長崎県 五島西沖海域は 14～19℃台で推移しました。