

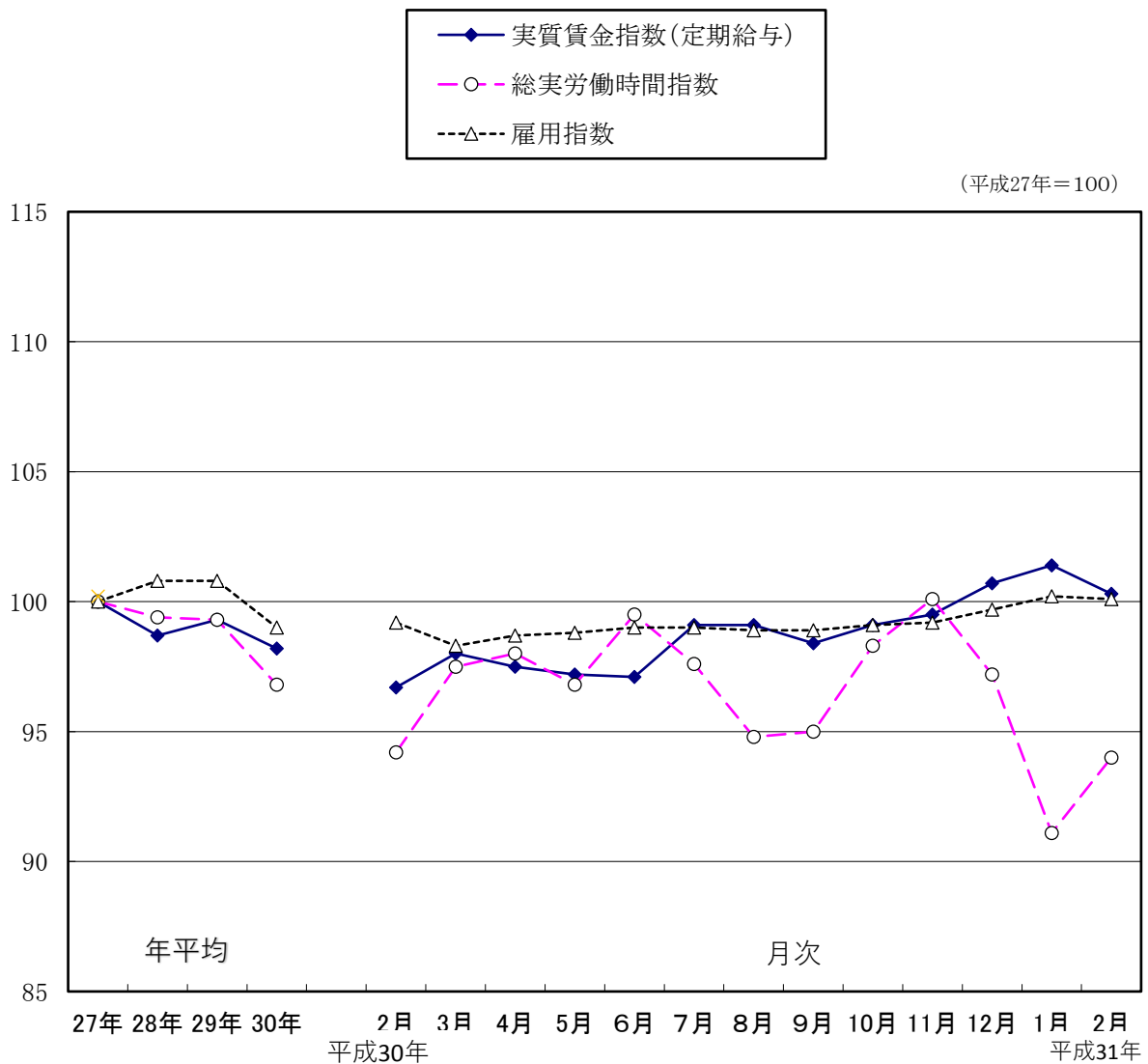
基幹統計

長崎県の賃金・雇用の動き

(毎月勤労統計調査地方調査速報)

平成31年2月分

指数の推移(常用規模5人以上, 調査産業計)



長崎県県民生活部統計課

< 目 次 >

** 平成 31 年 2 月分結果の概要 **	1 頁
** 統 計 表 **	
第 1 表 産業別、性別現金給与額	5
第 2 表 産業別、性別実労働時間及び出勤日数	7
第 3 表 産業別、性別常用労働者数及びパートタイム労働者比率	9
第 4 表 規模別現金給与額、実労働時間及び出勤日数	11
第 5 表 就業形態別現金給与額	12
第 6 表 就業形態別実労働時間及び出勤日数	12
第 7 表 就業形態別本月末労働者数	12
第 8 表 産業別名目賃金指数	13
第 9 表 産業別実質賃金指数	14
第 10 表 産業別労働時間・雇用指数	15
** 毎月勤労統計調査地方調査の説明 **	17

< 利 用 上 の 注 意 >

1. 「X」は調査事業所が 1 または 2（例外的に 3 以上）の事業所に関する数字であり、これをそのまま掲載すると個々の申告者の秘密が洩れる恐れがあるため、秘匿した箇所である。
「r」は訂正を表す。
2. 本月報の前年同月増減率は、指数等を使って計算しており、実数で計算した場合と必ずしも一致しない。
3. 指数は、平成 27 年平均を 100 とする平成 27 年基準としている。これに伴い、平成 29 年 1 月以降と比較できるように、平成 28 年 12 月までの指数を平成 27 年平均が 100 となるように改訂した。平成 28 年 12 月までの増減率は、平成 22 年基準指数で計算したものになっている。したがって、改訂後の指数で計算した場合と必ずしも一致しない。
4. 調査事業所のうち事業所規模 30 人以上の抽出方法は、従来の 2～3 年に一度行う総入替え方式から、毎年 1 月分調査時に行う部分入替え方式に平成 30 年から変更されている。
5. 賃金、労働時間指数とその増減率は、総入替え方式のときに行っていた過去に遡った改訂はしないこととされた。常用雇用指数とその増減率は、労働者数推計のベンチマークを平成 30 年 1 月分より更新したことに伴い、過去に遡って改訂している。

（詳細は、厚生労働省の Web ページ参照）

<http://www.mhlw.go.jp/toukei/itiran/roudou/monthly/sisuu/sisuu.html>

< ギャップ修正に関する補足 >

毎月勤労統計調査では、従来、第一種事業所の抽出替えの際には、時系列比較を目的に作成している指数及び増減率について、抽出替えに伴い生じるこのギャップを排除し、時系列比較が可能となるように過去に遡って改訂（ギャップ修正）を行っていた。

しかし、平成 30 年 1 月分調査の部分入替え方式導入以降は、「平成 27 年度統計法施行状況に関する審議結果報告書（平成 28 年度上半期審議分）」（平成 28 年 10 月 7 日総務省統計委員会）において示された新旧データ接続における「望ましい方法」に従い、賃金及び労働時間指数については、従来行ってきたギャップ修正を行わないこととされ、常用雇用指数については、従来どおり、経済センサスなどの全数調査により真の常用労働者数が得られた際に、全国調査、地方調査ともにこれを労働者数推計のベンチマークとすることに伴う改訂を行うこととされている。

* * * 平成 31 年 2 月分結果の概要 * * *

I 規模 5 人以上の事業所における賃金、労働時間等の状況

1. 賃 金

現金給与総額は、調査産業計で **228,032 円**、前年同月比 **4.7%増**であった。このうち定期給与は、**226,694 円**、前年同月比 **4.7%増**であった

就業形態別の現金給与総額は、一般労働者が **290,648 円**、パートタイム労働者が **92,157 円**であった。

実質賃金指数の前年同月比は、現金給与総額が **3.7%増**、定期給与は **3.7%増**であった。

2. 労働時間

総実労働時間は、調査産業計で **143.9 時間**、前年同月比 **0.2%減**であった。このうち所定内労働時間は **134.1 時間**、前年同月比 **0.3%減**であった。

就業形態別の総実労働時間は、一般労働者が **167.5 時間**、パートタイム労働者が **92.6 時間**であった。

また、製造業の所定外労働時間は **17.0 時間**、前年同月比は **1.1%減**であった。

3. 常用雇用

本月末の常用労働者は、調査産業計で **431,445 人**、前年同月比 **0.9%増**であった。

また、常用労働者中のパートタイム労働者の比率は **31.7%**であった。

II 規模 30 人以上の事業所における賃金、労働時間等の状況

1. 賃 金

現金給与総額は、調査産業計で **247,371 円**、前年同月比 **1.7%増**であった。このうち定期給与は、**245,679 円**、前年同月比 **1.6%増**であった。

就業形態別の現金給与総額は、一般労働者が **302,131 円**、パートタイム労働者が **100,506 円**であった。

実質賃金指数の前年同月比は、現金給与総額が **0.8%増**、定期給与は **0.6%増**であった。

2. 労働時間

総実労働時間は、調査産業計で **146.4 時間**、前年同月比 **0.5%増**であった。このうち所定内労働時間は **135.7 時間**、前年同月比 **1.0%増**であった。

就業形態別の総実労働時間は、一般労働者が **164.6 時間**、パートタイム労働者が **97.9 時間**であった。

また、製造業の所定外労働時間は **18.6 時間**、前年同月比は **7.5%減**であった。

3. 常用雇用

本月末の常用労働者は、調査産業計で **225,375 人**、前年同月比 **0.1%増**であった。

また、常用労働者中のパートタイム労働者の比率は **27.1%**であった。

現金給与額

平成31年2月

(事業所規模 5人以上)

産 業	現金給与総額		定 期 与		所 定 内 与		特 別 与	
	前 年 同 月 増 減 率	前 年 同 月 増 減 率	前 年 同 月 増 減 率	前 年 同 月 増 減 率	前 年 同 月 増 減 率	前 年 同 月 増 減 率	前 年 同 月 増 減 率	前 年 同 月 増 減 率
	円	%	円	%	円	%	円	円
調 査 産 業 計	228,032	4.7	226,694	4.7	211,661	5.3	1,338	370
鉱業，採石業， 砂利採取業	×	×	×	×	×	×	×	×
建 設 業	276,086	0.7	275,933	0.7	248,114	0.8	153	49
製 造 業	260,500	1.9	260,174	1.8	228,388	1.8	326	160
電気・ガス・熱 供給・水道業	401,810	4.4	392,970	3.8	347,100	7.4	8,840	2,679
情 報 通 信 業	288,482	△ 12.5	282,641	△ 14.3	263,113	△ 11.4	5,841	5,841
運輸業，郵便業	207,148	△ 11.4	206,775	△ 11.3	173,732	△ 8.7	373	△ 547
卸売業，小売業	178,709	5.2	174,932	3.6	168,292	6.1	3,777	2,740
金融業，保険業	309,839	10.8	308,435	10.9	291,346	11.1	1,404	△ 107
不 動 産 業 ， 物 品 賃 貸 業	209,978	13.8	209,978	14.2	199,328	14.0	0	△ 698
学術研究，専門・ 技術サービス業	344,501	9.4	344,501	9.5	293,707	2.7	0	△ 37
宿 泊 業 ， 飲 食サービス業	106,222	△ 1.0	105,975	△ 1.3	102,891	0.0	247	247
生活関連サービス 業， 娯 楽 業	179,094	△ 3.8	178,487	△ 4.2	170,247	△ 0.5	607	607
教育，学習支援業	349,171	22.8	349,171	25.0	345,179	25.2	0	△ 4,964
医 療 ， 福 祉	231,570	3.4	229,776	3.2	219,041	2.2	1,794	781
複合サービス事業	307,661	12.6	307,622	12.6	290,839	10.8	39	△ 10
サービス業(他に分 類されないもの)	210,330	14.4	209,978	14.2	195,899	15.9	352	352

※前年同月増減率については、指数を使って計算している。

(事業所規模 30人以上)

産 業	現金給与総額		定 期 与		所 定 内 与		特 別 与	
	前 年 同 月 増 減 率	前 年 同 月 増 減 率	前 年 同 月 増 減 率	前 年 同 月 増 減 率	前 年 同 月 増 減 率	前 年 同 月 増 減 率	前 年 同 月 増 減 率	前 年 同 月 増 減 率
	円	%	円	%	円	%	円	円
調 査 産 業 計	247,371	1.7	245,679	1.6	225,732	2.0	1,692	403
鉱業，採石業， 砂利採取業	×	×	×	×	×	×	×	×
建 設 業	288,184	△ 8.4	287,884	△ 8.4	266,608	△ 3.5	300	△ 40
製 造 業	277,326	△ 0.5	276,965	△ 0.5	241,169	0.1	361	150
電気・ガス・熱 供給・水道業	401,810	20.3	392,970	20.9	347,100	16.7	8,840	△ 254
情 報 通 信 業	310,016	△ 6.0	302,435	△ 8.2	277,090	△ 6.7	7,581	7,581
運輸業，郵便業	206,665	△ 14.3	206,099	△ 14.0	165,687	△ 10.3	566	△ 837
卸売業，小売業	169,828	13.5	159,006	6.3	149,333	6.2	10,822	10,623
金融業，保険業	294,694	3.6	292,070	3.9	276,294	5.6	2,624	△ 259
不 動 産 業 ， 物 品 賃 貸 業	×	×	×	×	×	×	×	×
学術研究，専門・ 技術サービス業	322,019	△ 4.7	322,019	△ 4.7	279,132	△ 7.6	0	△ 61
宿 泊 業 ， 飲 食サービス業	121,335	△ 1.8	121,308	△ 2.0	115,542	△ 0.7	27	27
生活関連サービス 業， 娯 楽 業	164,376	△ 3.9	164,376	△ 3.8	155,792	1.0	0	0
教育，学習支援業	361,681	12.6	361,681	15.5	355,749	15.4	0	△ 8,237
医 療 ， 福 祉	265,104	2.4	264,884	2.8	250,535	1.2	220	△ 1,064
複合サービス事業	320,080	24.4	319,996	24.4	291,395	20.2	84	84
サービス業(他に分 類されないもの)	186,275	9.8	185,710	9.5	167,540	8.8	565	565

実労働時間

平成31年2月

(事業所規模 5人以上)

産 業	総実労働時間		所定内労働時間		所定外労働時間		出勤日数	
	時間	前年同月増減率	時間	前年同月増減率	時間	前年同月増減率	日	前年同月差
調査産業計	143.9	△ 0.2	134.1	△ 0.3	9.8	1.1	18.7	△ 0.2
鉱業、採石業、砂利採取業	×	×	×	×	×	×	×	×
建設業	183.6	7.1	166.9	6.9	16.7	9.2	22.4	0.9
製造業	165.1	0.7	148.1	0.9	17.0	△ 1.1	19.9	0.4
電気・ガス・熱供給・水道業	143.9	△ 1.3	129.9	△ 4.4	14.0	40.0	17.7	0.0
情報通信業	149.5	7.7	135.3	6.9	14.2	16.3	18.7	1.0
運輸業、郵便業	162.0	△ 5.2	140.9	△ 1.7	21.1	△ 23.0	19.6	△ 0.5
卸売業、小売業	134.6	△ 3.2	128.1	△ 2.2	6.5	△ 19.8	18.3	△ 1.2
金融業、保険業	138.7	1.7	130.6	2.1	8.1	△ 5.8	17.1	0.1
不動産業、物品賃貸業	149.5	△ 2.9	143.5	△ 2.6	6.0	△ 13.1	19.7	0.6
学術研究、専門・技術サービス業	166.7	7.7	142.7	2.9	24.0	49.0	19.1	0.8
宿泊業、飲食サービス業	106.3	△ 1.8	102.3	△ 1.2	4.0	△ 13.0	16.9	△ 0.1
生活関連サービス業、娯楽業	136.3	△ 11.4	128.0	△ 10.2	8.3	△ 26.6	18.3	△ 1.6
教育、学習支援業	145.4	12.4	130.8	8.0	14.6	78.0	17.9	0.4
医療、福祉	137.7	△ 2.3	133.9	△ 2.6	3.8	8.6	18.4	△ 0.3
複合サービス事業	137.5	△ 3.2	131.4	△ 3.3	6.1	△ 3.2	17.4	△ 0.9
サービス業(他に分類されないもの)	145.8	△ 0.4	134.6	△ 0.7	11.2	4.7	18.7	△ 0.3

※前年同月増減率については、指数を使って計算している。

(事業所規模 30人以上)

産 業	総実労働時間		所定内労働時間		所定外労働時間		出勤日数	
	時間	前年同月増減率	時間	前年同月増減率	時間	前年同月増減率	日	前年同月差
調査産業計	146.4	0.5	135.7	1.0	10.7	△ 5.3	18.8	0.2
鉱業、採石業、砂利採取業	×	×	×	×	×	×	×	×
建設業	177.3	6.8	164.8	10.2	12.5	△ 24.7	21.8	1.1
製造業	167.4	0.1	148.8	1.1	18.6	△ 7.5	19.6	0.0
電気・ガス・熱供給・水道業	143.9	△ 0.4	129.9	△ 5.1	14.0	86.6	17.7	△ 0.2
情報通信業	143.9	3.7	129.8	2.5	14.1	15.6	18.3	0.6
運輸業、郵便業	163.7	△ 10.5	140.0	△ 6.0	23.7	△ 30.5	20.1	△ 1.6
卸売業、小売業	129.3	3.8	121.7	3.7	7.6	5.6	18.9	0.5
金融業、保険業	130.6	△ 2.1	122.8	0.8	7.8	△ 32.1	16.6	0.0
不動産業、物品賃貸業	×	×	×	×	×	×	×	×
学術研究、専門・技術サービス業	164.4	6.5	141.7	5.5	22.7	12.9	18.8	1.2
宿泊業、飲食サービス業	112.8	△ 6.5	105.4	△ 5.4	7.4	△ 18.6	16.9	△ 0.7
生活関連サービス業、娯楽業	131.6	△ 1.6	123.0	2.1	8.6	△ 34.9	17.9	0.7
教育、学習支援業	134.1	13.3	129.8	12.0	4.3	71.7	17.7	1.6
医療、福祉	144.2	△ 1.4	139.5	△ 2.2	4.7	34.3	18.5	△ 0.2
複合サービス事業	140.7	3.5	131.7	3.5	9.0	5.9	17.5	0.2
サービス業(他に分類されないもの)	142.6	6.2	129.8	5.0	12.8	20.7	18.4	0.0

雇用及び労働異動

平成31年2月

(事業所規模 5人以上)

産 業	本月末	前年同月	パート	パート	入職率	離職率
	労働者数	増減率				
	人	%	労働者数	労働者比率	%	%
調査産業計	431,445	0.9	136,671	31.7	1.51	1.64
鉱業, 採石業, 砂利採取業	×	×	×	×	×	×
建設業	26,273	△ 0.8	940	3.6	0.45	4.27
製造業	55,823	0.1	7,731	13.8	1.86	0.85
電気・ガス・熱 供給・水道業	494	△ 75.1	29	5.9	0.00	0.00
情報通信業	3,652	101.7	616	16.9	0.60	1.25
運輸業, 郵便業	22,106	2.6	4,512	20.4	0.81	0.40
卸売業, 小売業	77,422	△ 0.6	39,844	51.5	2.27	1.14
金融業, 保険業	13,255	△ 6.9	32	0.2	1.79	2.83
不動産業, 物品賃貸業	4,392	△ 3.3	1,087	24.7	1.18	3.68
学術研究, 専門・ 技術サービス業	8,586	△ 1.4	951	11.1	0.87	1.02
宿泊業, 飲 食サービス業	38,582	1.0	29,205	75.7	2.69	3.21
生活関連サービス 業, 娯楽業	13,369	0.6	7,103	53.1	1.49	0.75
教育, 学習支援業	32,349	△ 0.7	5,454	16.9	0.48	1.28
医療, 福祉	102,713	1.9	32,498	31.6	1.37	1.74
複合サービス事業	4,793	△ 2.9	956	19.9	0.21	0.27
サービス業(他に分 類されないもの)	27,316	10.3	5,713	20.9	0.85	0.83

※前年同月増減率については、指数を使って計算している。

(事業所規模 30人以上)

産 業	本月末	前年同月	パート	パート	入職率	離職率
	労働者数	増減率				
	人	%	労働者数	労働者比率	%	%
調査産業計	225,375	0.1	60,987	27.1	1.03	1.62
鉱業, 採石業, 砂利採取業	×	×	×	×	×	×
建設業	7,943	△ 0.9	186	2.3	0.50	1.00
製造業	43,421	△ 1.1	4,061	9.4	0.66	0.98
電気・ガス・熱 供給・水道業	494	△ 63.4	29	5.9	0.00	0.00
情報通信業	2,811	55.2	448	15.9	0.78	1.62
運輸業, 郵便業	14,556	3.1	3,889	26.7	1.23	0.60
卸売業, 小売業	26,407	△ 1.3	17,709	67.1	1.05	2.32
金融業, 保険業	7,054	△ 5.9	32	0.5	0.50	2.58
不動産業, 物品賃貸業	×	×	×	×	×	×
学術研究, 専門・ 技術サービス業	5,233	△ 2.6	304	5.8	0.62	1.66
宿泊業, 飲 食サービス業	11,841	△ 1.0	7,780	65.7	2.23	3.84
生活関連サービス 業, 娯楽業	5,811	4.2	3,505	60.3	1.54	1.14
教育, 学習支援業	16,401	△ 1.9	2,235	13.6	0.10	2.49
医療, 福祉	63,047	△ 0.4	14,974	23.8	1.33	1.49
複合サービス事業	2,201	△ 4.8	530	24.1	0.45	0.59
サービス業(他に分 類されないもの)	17,016	11.7	4,913	28.9	1.36	1.34

平成31年2月

毎月勤労統計調査地方調査

第1表 産業別、性別現金給与額(5人以上)

事業所規模 = 5人以上		(単位:円)										
産 業	現金給与総額			定期給与			所定内給与	超過労働給与	特別給与			
	計	男	女	計	男	女			計	男	女	
調 査 産 業 計	228,032	288,263	173,709	226,694	287,393	171,948	211,661	15,033	1,338	870	1,761	
鉱 業 , 採 石 業 , 砂 利 採 取 業	×	×	×	×	×	×	×	×	×	×	×	
建 設 業	276,086	290,620	195,228	275,933	290,467	195,075	248,114	27,819	153	153	153	
製 造 業	260,500	312,148	149,710	260,174	311,736	149,567	228,388	31,786	326	412	143	
電 気 ・ ガ ス ・ 熱 供 給 ・ 水 道 業	401,810	433,010	281,902	392,970	421,870	281,902	347,100	45,870	8,840	11,140	0	
情 報 通 信 業	288,482	338,850	186,013	282,641	331,159	183,938	263,113	19,528	5,841	7,691	2,075	
運 輸 業 , 郵 便 業	207,148	221,207	136,881	206,775	220,760	136,881	173,732	33,043	373	447	0	
卸 売 業 , 小 売 業	178,709	243,190	128,958	174,932	240,342	124,465	168,292	6,640	3,777	2,848	4,493	
金 融 業 , 保 険 業	309,839	422,103	235,319	308,435	421,456	233,412	291,346	17,089	1,404	647	1,907	
不 動 産 業 , 物 品 賃 貸 業	209,978	232,983	186,759	209,978	232,983	186,759	199,328	10,650	0	0	0	
学 術 研 究 , 専 門 ・ 技 術 サ ー ビ ス 業	344,501	360,265	251,028	344,501	360,265	251,028	293,707	50,794	0	0	0	
宿 泊 業 , 飲 食 サ ー ビ ス 業	106,222	136,378	93,356	105,975	135,928	93,196	102,891	3,084	247	450	160	
生 活 関 連 サ ー ビ ス 業 , 娯 楽 業	179,094	228,180	132,093	178,487	228,180	130,905	170,247	8,240	607	0	1,188	
教 育 , 学 習 支 援 業	349,171	397,162	302,073	349,171	397,162	302,073	345,179	3,992	0	0	0	
医 療 , 福 祉	231,570	344,043	203,189	229,776	343,088	201,183	219,041	10,735	1,794	955	2,006	
複 合 サ ー ビ ス 事 業	307,661	380,333	182,923	307,622	380,285	182,900	290,839	16,783	39	48	23	
サ ー ビ ス 業 (他 に 分 類 さ れ な い も の)	210,330	254,366	145,823	209,978	254,155	145,265	195,899	14,079	352	211	558	
食 料 品 ・ た ば こ	177,657	235,221	119,502	177,657	235,221	119,502	162,900	14,757	0	0	0	
織 維 工 業	-	-	-	-	-	-	-	-	-	-	-	
木 材 ・ 木 製 品	-	-	-	-	-	-	-	-	-	-	-	
家 具 ・ 装 備 品	-	-	-	-	-	-	-	-	-	-	-	
パ ル プ ・ 紙	-	-	-	-	-	-	-	-	-	-	-	
印 刷 ・ 同 関 連 業	191,637	201,158	176,619	191,637	201,158	176,619	176,638	14,999	0	0	0	
化 学 , 石 油 , 石 炭	-	-	-	-	-	-	-	-	-	-	-	
プ ラ ス チ ッ ク 製 品	-	-	-	-	-	-	-	-	-	-	-	
ゴ ム 製 品	-	-	-	-	-	-	-	-	-	-	-	
窯 業 ・ 土 石 製 品	234,227	287,427	155,251	234,010	287,065	155,251	209,361	24,649	217	362	0	
鉄 鋼 業	-	-	-	-	-	-	-	-	-	-	-	
非 鉄 金 属 製 造 業	-	-	-	-	-	-	-	-	-	-	-	
金 属 製 品 製 造 業	267,215	282,915	191,835	262,629	277,996	188,849	227,582	35,047	4,586	4,919	2,986	
は ん 用 機 械 器 具	408,282	426,027	263,684	408,282	426,027	263,684	355,062	53,220	0	0	0	
生 産 用 機 械 器 具	357,720	374,987	216,918	357,720	374,987	216,918	298,256	59,464	0	0	0	
業 務 用 機 械 器 具	-	-	-	-	-	-	-	-	-	-	-	
電 子 ・ デ バ イ ス	324,533	356,619	202,676	324,353	356,391	202,676	277,678	46,675	180	228	0	
電 気 機 械 器 具	199,154	256,092	154,374	199,048	255,971	154,279	165,324	33,724	106	121	95	
情 報 通 信 機 械 器 具	250,715	271,105	201,124	250,715	271,105	201,124	226,868	23,847	0	0	0	
輸 送 用 機 械 器 具	277,884	285,647	191,372	277,623	285,390	191,069	236,431	41,192	261	257	303	
そ の 他 の 製 造 業	-	-	-	-	-	-	-	-	-	-	-	
E 一 括 分 1	209,204	275,380	144,105	208,445	274,140	143,819	188,710	19,735	759	1,240	286	
E 一 括 分 2	-	-	-	-	-	-	-	-	-	-	-	
E 一 括 分 3	-	-	-	-	-	-	-	-	-	-	-	
卸 売 業	220,068	271,746	145,356	219,961	271,565	145,356	211,279	8,682	107	181	0	
小 売 業	164,668	228,218	125,270	159,646	223,971	119,767	153,699	5,947	5,022	4,247	5,503	
宿 泊 業	133,554	189,404	101,126	133,513	189,293	101,126	129,122	4,391	41	111	0	
M 一 括 分	99,222	118,661	91,604	98,923	118,098	91,408	96,174	2,749	299	563	196	
医 療 業	287,020	471,706	236,951	286,767	470,630	236,921	268,893	17,874	253	1,076	30	
P 一 括 分	181,792	216,009	173,718	178,614	215,177	169,987	174,287	4,327	3,178	832	3,731	
職 業 紹 介 ・ 派 遣 業	208,308	254,441	159,771	208,308	254,441	159,771	182,492	25,816	0	0	0	
そ の 他 の 事 業 サ ー ビ ス	170,958	214,506	125,135	170,420	214,199	124,355	157,594	12,826	538	307	780	
R 一 括 分	279,445	301,063	210,565	279,309	300,922	210,446	266,630	12,679	136	141	119	

平成31年2月
毎月労働統計調査地方調査

第1表 産業別、性別現金給与と額(30人以上)

事業所規模 = 30人以上												(単位:円)		
産 業	現金給与と総額			定期給与			所定内給与	超過労働給与	特別給与					
	計	男	女	計	男	女			計	男	女			
調 査 産 業 計	247,371	309,112	188,190	245,679	307,649	186,279	225,732	19,947	1,692	1,463	1,911			
鉱 業 ・ 採 石 業 ・ 砂 利 採 取 業	×	×	×	×	×	×	×	×	×	×	×			
建 設 業	288,184	302,193	215,009	287,884	301,839	214,989	266,608	21,276	300	354	20			
製 造 業	277,326	330,161	160,111	276,965	329,713	159,942	241,169	35,796	361	448	169			
電 気 ・ ガ ス ・ 熱 供 給 ・ 水 道 業	401,810	433,010	281,902	392,970	421,870	281,902	347,100	45,870	8,840	11,140	0			
情 報 通 信 業	310,016	375,708	197,307	302,435	365,114	194,896	277,090	25,345	7,581	10,594	2,411			
運 輸 業 ・ 郵 便 業	206,665	222,441	137,974	206,099	221,744	137,974	165,687	40,412	566	697	0			
卸 売 業 ・ 小 売 業	169,828	255,243	119,203	159,006	245,604	107,680	149,333	9,673	10,822	9,639	11,523			
金 融 業 ・ 保 険 業	294,694	430,668	230,181	292,070	429,170	227,023	276,294	15,776	2,624	1,498	3,158			
不 動 産 業 ・ 物 品 賃 貸 業	×	×	×	×	×	×	×	×	×	×	×			
学 術 研 究 ・ 専 門 ・ 技 術 サ ー ビ ス 業	322,019	340,487	225,652	322,019	340,487	225,652	279,132	42,887	0	0	0			
宿 泊 業 ・ 飲 食 サ ー ビ ス 業	121,335	157,565	101,200	121,308	157,489	101,200	115,542	5,766	27	76	0			
生 活 関 連 サ ー ビ ス 業 ・ 娯 楽 業	164,376	201,941	133,669	164,376	201,941	133,669	155,792	8,584	0	0	0			
教 育 ・ 学 習 支 援 業	361,681	392,712	316,006	361,681	392,712	316,006	355,749	5,932	0	0	0			
医 療 ・ 福 祉 社	265,104	383,647	227,479	264,884	382,861	227,439	250,535	14,349	220	786	40			
複 合 サ ー ビ ス 事 業	320,080	353,220	162,152	319,996	353,140	162,045	291,395	28,601	84	80	107			
サ ー ビ ス 業 (他 に 分 類 さ れ な い も の)	186,275	235,359	128,678	185,710	234,986	127,888	167,540	18,170	565	373	790			
食 料 品 ・ た ば こ	187,625	245,089	133,013	187,625	245,089	133,013	164,797	22,828	0	0	0			
織 維 工 業	-	-	-	-	-	-	-	-	-	-	-			
木 材 ・ 木 製 品	-	-	-	-	-	-	-	-	-	-	-			
家 具 ・ 装 備 品	-	-	-	-	-	-	-	-	-	-	-			
パ ル プ ・ 紙	-	-	-	-	-	-	-	-	-	-	-			
印 刷 ・ 同 関 連 業	×	×	×	×	×	×	×	×	×	×	×			
化 学 ・ 石 油 ・ 石 炭	-	-	-	-	-	-	-	-	-	-	-			
プ ラ ス チ ッ ク 製 品	-	-	-	-	-	-	-	-	-	-	-			
ゴ ム 製 品	-	-	-	-	-	-	-	-	-	-	-			
窯 業 ・ 土 石 製 品	234,227	287,427	155,251	234,010	287,065	155,251	209,361	24,649	217	362	0			
鉄 鋼 業	-	-	-	-	-	-	-	-	-	-	-			
非 鉄 金 属 製 造 業	-	-	-	-	-	-	-	-	-	-	-			
金 属 製 品 製 造 業	267,215	282,915	191,835	262,629	277,996	188,849	227,582	35,047	4,586	4,919	2,986			
は ん 用 機 械 器 具	414,699	429,442	279,862	414,699	429,442	279,862	358,832	55,867	0	0	0			
生 産 用 機 械 器 具	357,720	374,987	216,918	357,720	374,987	216,918	298,256	59,464	0	0	0			
業 務 用 機 械 器 具	-	-	-	-	-	-	-	-	-	-	-			
電 子 ・ デ バ イ ス	324,533	356,619	202,676	324,353	356,391	202,676	277,678	46,675	180	228	0			
電 気 機 械 器 具	199,154	256,092	154,374	199,048	255,971	154,279	165,324	33,724	106	121	95			
情 報 通 信 機 械 器 具	250,715	271,105	201,124	250,715	271,105	201,124	226,868	23,847	0	0	0			
輸 送 用 機 械 器 具	289,624	296,409	209,271	289,624	296,409	209,271	250,626	38,998	0	0	0			
そ の 他 の 製 造 業	-	-	-	-	-	-	-	-	-	-	-			
E 一 括 分 1	196,803	284,509	142,963	195,635	282,021	142,604	180,416	15,219	1,168	2,488	359			
E 一 括 分 2	-	-	-	-	-	-	-	-	-	-	-			
E 一 括 分 3	-	-	-	-	-	-	-	-	-	-	-			
卸 売 業	225,992	292,458	135,664	225,648	291,861	135,664	211,307	14,341	344	597	0			
小 売 業	153,175	234,846	116,198	139,246	220,251	102,570	130,957	8,289	13,929	14,595	13,628			
宿 泊 業	148,485	195,155	112,816	148,422	195,011	112,816	143,817	4,605	63	144	0			
M 一 括 分	100,638	116,090	94,037	100,638	116,090	94,037	93,986	6,652	0	0	0			
医 療 業	325,072	481,829	270,497	324,721	480,596	270,453	303,358	21,363	351	1,233	44			
P 一 括 分	189,954	238,710	176,265	189,898	238,583	176,229	184,339	5,559	56	127	36			
職 業 紹 介 ・ 派 遣 業	215,665	278,352	162,650	215,665	278,352	162,650	193,369	22,296	0	0	0			
そ の 他 の 事 業 サ ー ビ ス	154,679	198,397	116,574	153,953	197,940	115,614	137,317	16,636	726	457	960			
R 一 括 分	282,766	291,503	215,674	282,367	291,146	214,952	261,631	20,736	399	357	722			

平成31年2月

毎月勤労統計調査地方調査

第2表 産業別、性別実労働時間及び出勤日数(5人以上)

事業所規模 = 5人以上

産 業	出勤日数			総実労働時間			所定内労働時間			所定外労働時間		
	計	男	女	計	男	女	計	男	女	計	男	女
	日	日	日	時間	時間	時間	時間	時間	時間	時間	時間	時間
調 査 産 業 計	18.7	19.6	17.9	143.9	161.8	127.7	134.1	146.4	122.9	9.8	15.4	4.8
鉱 業 ・ 採 石 業 ・ 砂 利 採 取 業	×	×	×	×	×	×	×	×	×	×	×	×
建 設 業	22.4	22.8	20.1	183.6	189.3	152.1	166.9	170.0	149.8	16.7	19.3	2.3
製 造 業	19.9	20.0	19.5	165.1	174.2	145.6	148.1	152.7	138.2	17.0	21.5	7.4
電 気 ・ ガ ス ・ 熱 供 給 ・ 水 道 業	17.7	18.0	16.5	143.9	147.8	129.1	129.9	132.5	120.0	14.0	15.3	9.1
情 報 通 信 業	18.7	18.6	18.9	149.5	153.9	140.5	135.3	139.6	126.5	14.2	14.3	14.0
運 輸 業 ・ 郵 便 業	19.6	19.7	18.9	162.0	166.5	139.0	140.9	143.0	130.1	21.1	23.5	8.9
卸 売 業 ・ 小 売 業	18.3	19.8	17.2	134.6	159.5	115.3	128.1	148.5	112.3	6.5	11.0	3.0
金 融 業 ・ 保 険 業	17.1	17.9	16.7	138.7	150.0	131.2	130.6	140.9	123.7	8.1	9.1	7.5
不 動 産 業 ・ 物 品 賃 貸 業	19.7	20.8	18.5	149.5	162.6	136.3	143.5	152.9	134.0	6.0	9.7	2.3
学 術 研 究 ・ 専 門 ・ 技 術 サ ー ビ ス 業	19.1	19.2	18.9	166.7	168.4	156.9	142.7	142.8	141.9	24.0	25.6	15.0
宿 泊 業 ・ 飲 食 サ ー ビ ス 業	16.9	18.4	16.3	106.3	127.5	97.3	102.3	120.8	94.4	4.0	6.7	2.9
生 活 関 連 サ ー ビ ス 業 ・ 娯 楽 業	18.3	19.1	17.6	136.3	155.8	117.6	128.0	145.3	111.5	8.3	10.5	6.1
教 育 ・ 学 習 支 援 業	17.9	17.8	18.0	145.4	150.1	140.9	130.8	132.7	129.0	14.6	17.4	11.9
医 療 ・ 福 祉	18.4	18.4	18.4	137.7	146.7	135.4	133.9	140.9	132.1	3.8	5.8	3.3
複 合 サ ー ビ ス 事 業	17.4	17.7	16.9	137.5	140.7	132.2	131.4	133.3	128.4	6.1	7.4	3.8
サ ー ビ ス 業 (他 に 分 類 さ れ な い も の)	18.7	19.6	17.5	145.8	157.4	128.9	134.6	143.9	121.1	11.2	13.5	7.8
食 料 品 ・ た ば こ	20.5	21.6	19.5	155.4	175.6	134.9	147.3	163.8	130.6	8.1	11.8	4.3
織 維 工 業	-	-	-	-	-	-	-	-	-	-	-	-
木 材 ・ 木 製 品	-	-	-	-	-	-	-	-	-	-	-	-
家 具 ・ 装 備 品	-	-	-	-	-	-	-	-	-	-	-	-
パ ル プ ・ 紙	-	-	-	-	-	-	-	-	-	-	-	-
印 刷 ・ 同 関 連 業	21.4	21.3	21.4	186.2	193.5	174.8	171.8	172.3	171.0	14.4	21.2	3.8
化 学 ・ 石 油 ・ 石 炭	-	-	-	-	-	-	-	-	-	-	-	-
プ ラ ス チ ッ ク 製 品	-	-	-	-	-	-	-	-	-	-	-	-
ゴ ム 製 品	-	-	-	-	-	-	-	-	-	-	-	-
窯 業 ・ 土 石 製 品	19.1	19.8	18.1	163.9	176.7	145.0	151.7	157.9	142.6	12.2	18.8	2.4
鉄 鋼 業	-	-	-	-	-	-	-	-	-	-	-	-
非 鉄 金 属 製 造 業	-	-	-	-	-	-	-	-	-	-	-	-
金 属 製 品 製 造 業	19.9	20.1	18.8	182.2	185.6	165.5	159.2	160.8	151.2	23.0	24.8	14.3
は ん 用 機 械 器 具	19.2	19.3	18.0	166.2	169.1	142.4	146.2	147.6	134.8	20.0	21.5	7.6
生 産 用 機 械 器 具	19.2	19.2	18.9	183.8	185.7	168.6	153.1	152.6	157.0	30.7	33.1	11.6
業 務 用 機 械 器 具	-	-	-	-	-	-	-	-	-	-	-	-
電 子 ・ デ バ イ ス	18.0	18.0	18.1	164.7	168.9	149.3	145.4	146.5	141.6	19.3	22.4	7.7
電 気 機 械 器 具	19.5	20.5	18.6	173.8	193.7	158.1	143.4	153.9	135.0	30.4	39.8	23.1
情 報 通 信 機 械 器 具	18.6	18.8	18.0	159.5	164.8	146.7	148.2	151.5	140.2	11.3	13.3	6.5
輸 送 用 機 械 器 具	19.1	19.1	18.6	167.2	169.1	146.6	142.7	143.2	138.3	24.5	25.9	8.3
そ の 他 の 製 造 業	-	-	-	-	-	-	-	-	-	-	-	-
E 一 括 分 1	21.4	22.1	20.8	169.5	183.7	155.5	154.3	160.5	148.1	15.2	23.2	7.4
E 一 括 分 2	-	-	-	-	-	-	-	-	-	-	-	-
E 一 括 分 3	-	-	-	-	-	-	-	-	-	-	-	-
卸 売 業	19.7	21.0	17.8	156.8	174.3	131.6	145.9	160.3	125.2	10.9	14.0	6.4
小 売 業	17.9	19.1	17.1	127.0	151.7	111.6	122.0	142.3	109.4	5.0	9.4	2.2
宿 泊 業	18.8	23.3	16.2	124.3	175.4	94.6	117.6	162.6	91.4	6.7	12.8	3.2
M 一 括 分	16.5	16.8	16.3	101.7	111.5	97.9	98.4	106.8	95.1	3.3	4.7	2.8
医 療 業	18.9	18.7	18.9	141.9	149.4	139.9	136.7	142.7	135.1	5.2	6.7	4.8
P 一 括 分	17.9	18.0	17.9	134.0	144.0	131.6	131.4	139.1	129.5	2.6	4.9	2.1
職 業 紹 介 ・ 派 遣 業	17.8	18.5	17.0	144.4	156.4	131.7	132.6	138.9	126.0	11.8	17.5	5.7
そ の 他 の 事 業 サ ー ビ ス	18.2	18.8	17.5	140.9	153.1	127.9	129.1	138.7	118.9	11.8	14.4	9.0
R 一 括 分	20.0	20.7	17.7	154.9	162.7	130.5	144.9	151.0	125.7	10.0	11.7	4.8

平成31年2月

毎月勤労統計調査地方調査

第2表 産業別、性別実労働時間及び出勤日数(30人以上)

事業所規模 = 30人以上

産 業	出勤日数			総実労働時間			所定内労働時間			所定外労働時間		
	計	男	女	計	男	女	計	男	女	計	男	女
	日	日	日	時間	時間	時間	時間	時間	時間	時間	時間	時間
調 査 産 業 計	18.8	19.4	18.2	146.4	161.0	132.5	135.7	144.6	127.2	10.7	16.4	5.3
鉱 業 ・ 採 石 業 ・ 砂 利 採 取 業	×	×	×	×	×	×	×	×	×	×	×	×
建 設 業	21.8	22.3	19.7	177.3	182.9	147.8	164.8	168.7	144.3	12.5	14.2	3.5
製 造 業	19.6	19.7	19.5	167.4	173.8	153.5	148.8	150.8	144.4	18.6	23.0	9.1
電 気 ・ ガ ス ・ 熱 供 給 ・ 水 道 業	17.7	18.0	16.5	143.9	147.8	129.1	129.9	132.5	120.0	14.0	15.3	9.1
情 報 通 信 業	18.3	18.1	18.8	143.9	144.7	142.4	129.8	131.9	126.1	14.1	12.8	16.3
運 輸 業 ・ 郵 便 業	20.1	20.3	19.2	163.7	169.1	140.0	140.0	142.4	129.4	23.7	26.7	10.6
卸 売 業 ・ 小 売 業	18.9	19.5	18.6	129.3	158.7	111.9	121.7	143.7	108.7	7.6	15.0	3.2
金 融 業 ・ 保 険 業	16.6	17.6	16.1	130.6	146.1	123.2	122.8	137.1	116.0	7.8	9.0	7.2
不 動 産 業 ・ 物 品 賃 貸 業	×	×	×	×	×	×	×	×	×	×	×	×
学 術 研 究 ・ 専 門 ・ 技 術 サ ー ビ ス 業	18.8	19.0	18.1	164.4	166.9	151.1	141.7	142.7	136.6	22.7	24.2	14.5
宿 泊 業 ・ 飲 食 サ ー ビ ス 業	16.9	18.6	16.0	112.8	139.0	98.2	105.4	126.9	93.5	7.4	12.1	4.7
生 活 関 連 サ ー ビ ス 業 ・ 娯 楽 業	17.9	18.2	17.6	131.6	151.2	115.6	123.0	139.5	109.5	8.6	11.7	6.1
教 育 ・ 学 習 支 援 業	17.7	17.4	18.1	134.1	134.9	133.0	129.8	129.0	131.0	4.3	5.9	2.0
医 療 ・ 福 祉 社	18.5	18.9	18.4	144.2	152.6	141.5	139.5	146.1	137.4	4.7	6.5	4.1
複 合 サ ー ビ ス 事 業	17.5	17.7	16.5	140.7	143.2	128.8	131.7	133.6	122.5	9.0	9.6	6.3
サ ー ビ ス 業 (他 に 分 類 さ れ な い も の)	18.4	19.5	17.0	142.6	159.1	123.4	129.8	142.3	115.2	12.8	16.8	8.2
食 料 品 ・ た ば こ	21.0	22.1	19.9	166.7	182.7	151.5	154.3	164.1	144.9	12.4	18.6	6.6
織 維 工 業	-	-	-	-	-	-	-	-	-	-	-	-
木 材 ・ 木 製 品	-	-	-	-	-	-	-	-	-	-	-	-
家 具 ・ 装 備 品	-	-	-	-	-	-	-	-	-	-	-	-
パ ル プ ・ 紙	-	-	-	-	-	-	-	-	-	-	-	-
印 刷 ・ 同 関 連 業	×	×	×	×	×	×	×	×	×	×	×	×
化 学 ・ 石 油 ・ 石 炭	-	-	-	-	-	-	-	-	-	-	-	-
プ ラ ス チ ッ ク 製 品	-	-	-	-	-	-	-	-	-	-	-	-
ゴ ム 製 品	-	-	-	-	-	-	-	-	-	-	-	-
窯 業 ・ 土 石 製 品	19.1	19.8	18.1	163.9	176.7	145.0	151.7	157.9	142.6	12.2	18.8	2.4
鉄 鋼 業	-	-	-	-	-	-	-	-	-	-	-	-
非 鉄 金 属 製 造 業	-	-	-	-	-	-	-	-	-	-	-	-
金 属 製 品 製 造 業	19.9	20.1	18.8	182.2	185.6	165.5	159.2	160.8	151.2	23.0	24.8	14.3
は ん 用 機 械 器 具	19.2	19.3	17.9	167.6	169.9	145.8	146.7	147.7	137.2	20.9	22.2	8.6
生 産 用 機 械 器 具	19.2	19.2	18.9	183.8	185.7	168.6	153.1	152.6	157.0	30.7	33.1	11.6
業 務 用 機 械 器 具	-	-	-	-	-	-	-	-	-	-	-	-
電 子 ・ デ バ イ ス	18.0	18.0	18.1	164.7	168.9	149.3	145.4	146.5	141.6	19.3	22.4	7.7
電 気 機 械 器 具	19.5	20.5	18.6	173.8	193.7	158.1	143.4	153.9	135.0	30.4	39.8	23.1
情 報 通 信 機 械 器 具	18.6	18.8	18.0	159.5	164.8	146.7	148.2	151.5	140.2	11.3	13.3	6.5
輸 送 用 機 械 器 具	18.5	18.6	18.0	162.1	163.6	145.2	140.4	140.6	138.8	21.7	23.0	6.4
そ の 他 の 製 造 業	-	-	-	-	-	-	-	-	-	-	-	-
E 一 括 分 1	21.1	21.5	20.8	168.2	184.9	158.0	153.5	159.1	150.1	14.7	25.8	7.9
E 一 括 分 2	-	-	-	-	-	-	-	-	-	-	-	-
E 一 括 分 3	-	-	-	-	-	-	-	-	-	-	-	-
卸 売 業	19.5	20.3	18.3	157.2	177.1	130.1	144.2	158.6	124.6	13.0	18.5	5.5
小 売 業	18.8	19.0	18.7	121.1	148.5	108.6	115.1	135.5	105.8	6.0	13.0	2.8
宿 泊 業	20.2	22.9	18.1	143.1	178.1	116.4	133.3	162.6	111.0	9.8	15.5	5.4
M 一 括 分	14.4	13.8	14.7	89.6	95.8	87.0	84.1	87.5	82.7	5.5	8.3	4.3
医 療 業	18.6	18.8	18.5	147.6	152.7	145.9	141.8	145.2	140.6	5.8	7.5	5.3
P 一 括 分	18.3	19.0	18.2	139.9	152.5	136.4	136.7	147.4	133.7	3.2	5.1	2.7
職 業 紹 介 ・ 派 遣 業	17.9	18.6	17.2	146.6	160.7	134.7	135.3	142.9	128.9	11.3	17.8	5.8
そ の 他 の 事 業 サ ー ビ ス	18.0	19.3	16.9	136.1	155.0	119.5	123.4	137.9	110.7	12.7	17.1	8.8
R 一 括 分	20.3	20.5	18.9	164.4	166.5	148.6	149.9	150.9	142.5	14.5	15.6	6.1

平成31年2月

毎月勤労統計調査地方調査

第3表 産業別、性別常用労働者数及びパートタイム労働者比率(5人以上)

事業所規模 = 5人以上

産 業	前月末労働者数			本月中の増加労働者数			本月中の減少労働者数			本月末労働者数			パートタイム労働者比率		
	計	男	女	計	男	女	計	男	女	計	男	女	計	男	女
調 査 産 業 計	432,012	205,067	226,945	6,507	2,337	4,170	7,074	3,005	4,069	431,445	204,399	227,046	31.7	14.7	47.0
鉱 業 、 採 石 業 、 砂 利 採 取 業	×	×	×	×	×	×	×	×	×	×	×	×	×	×	×
建 設 業	27,315	23,069	4,246	124	91	33	1,166	806	360	26,273	22,354	3,919	3.6	1.5	15.7
製 造 業	55,265	37,850	17,415	1,029	299	730	471	232	239	55,823	37,917	17,906	13.8	4.5	33.6
電 気 ・ ガ ス ・ 熱 供 給 ・ 水 道 業	494	392	102	0	0	0	0	0	0	494	392	102	5.9	2.8	17.6
情 報 通 信 業	3,676	2,464	1,212	22	11	11	46	26	20	3,652	2,449	1,203	16.9	2.9	45.2
運 輸 業 、 郵 便 業	22,015	18,369	3,646	178	114	64	87	87	0	22,106	18,396	3,710	20.4	13.6	54.2
卸 売 業 、 小 売 業	76,556	33,362	43,194	1,738	703	1,035	872	366	506	77,422	33,699	43,723	51.5	22.7	73.6
金 融 業 、 保 険 業	13,394	5,313	8,081	240	129	111	379	123	256	13,255	5,319	7,936	0.2	0.0	0.4
不 動 産 業 、 物 品 賃 貸 業	4,505	2,255	2,250	53	53	0	166	94	72	4,392	2,214	2,178	24.7	9.9	39.8
学 術 研 究 、 専 門 ・ 技 術 サ ー ビ ス 業	8,599	7,348	1,251	75	42	33	88	33	55	8,586	7,357	1,229	11.1	9.8	19.0
宿 泊 業 、 飲 食 サ ー ビ ス 業	38,783	11,639	27,144	1,045	340	705	1,246	483	763	38,582	11,496	27,086	75.7	58.0	83.2
生 活 関 連 サ ー ビ ス 業 、 娯 楽 業	13,271	6,523	6,748	198	76	122	100	91	9	13,369	6,508	6,861	53.1	37.9	67.6
教 育 、 学 習 支 援 業	32,613	16,089	16,524	155	3	152	419	5	414	32,349	16,087	16,262	16.9	10.5	23.1
医 療 、 福 祉 社	103,097	20,814	82,283	1,409	427	982	1,793	585	1,208	102,713	20,656	82,057	31.6	19.1	34.8
複 合 サ ー ビ ス 事 業	4,796	3,031	1,765	10	6	4	13	9	4	4,793	3,028	1,765	19.9	10.4	36.3
サ ー ビ ス 業 (他 に 分 類 さ れ な い も の)	27,313	16,244	11,069	231	43	188	228	65	163	27,316	16,222	11,094	20.9	10.5	36.2
食 料 品 ・ た ば こ	14,987	7,612	7,375	744	209	535	180	86	94	15,551	7,735	7,816	31.0	11.4	50.4
織 維 工 業	-	-	-	-	-	-	-	-	-	-	-	-	-	-	-
木 材 ・ 木 製 品	-	-	-	-	-	-	-	-	-	-	-	-	-	-	-
家 具 ・ 装 備 品	-	-	-	-	-	-	-	-	-	-	-	-	-	-	-
パ ル プ ・ 紙	-	-	-	-	-	-	-	-	-	-	-	-	-	-	-
印 刷 ・ 同 関 連 業	866	530	336	0	0	0	0	0	0	866	530	336	2.0	0.8	3.9
化 学 、 石 油 ・ 石 炭	-	-	-	-	-	-	-	-	-	-	-	-	-	-	-
プ ラ ス チ ッ ク 製 品	-	-	-	-	-	-	-	-	-	-	-	-	-	-	-
ゴ ム 製 品	-	-	-	-	-	-	-	-	-	-	-	-	-	-	-
窯 業 ・ 土 石 製 品	883	528	355	0	0	0	2	2	0	881	526	355	11.5	4.6	21.7
鉄 鋼 業	-	-	-	-	-	-	-	-	-	-	-	-	-	-	-
非 鉄 金 属 製 造 業	-	-	-	-	-	-	-	-	-	-	-	-	-	-	-
金 属 製 品 製 造 業	1,691	1,399	292	17	9	8	11	3	8	1,697	1,405	292	7.4	0.9	38.7
は ん 用 機 械 器 具	9,680	8,627	1,053	24	12	12	25	23	2	9,679	8,616	1,063	3.8	2.4	14.5
生 産 用 機 械 器 具	1,009	899	110	1	1	0	5	5	0	1,005	895	110	1.6	0.6	10.0
業 務 用 機 械 器 具	-	-	-	-	-	-	-	-	-	-	-	-	-	-	-
電 子 ・ デ バ イ ス	4,250	3,366	884	54	22	32	33	9	24	4,271	3,379	892	2.9	0.5	12.1
電 気 機 械 器 具	2,641	1,163	1,478	32	16	16	51	25	26	2,622	1,154	1,468	1.6	0.2	2.7
情 報 通 信 機 械 器 具	1,169	829	340	3	3	0	14	12	2	1,158	820	338	0.9	0.1	3.0
輸 送 用 機 械 器 具	9,285	8,522	763	16	16	0	65	64	1	9,236	8,474	762	3.9	3.5	7.6
そ の 他 の 製 造 業	-	-	-	-	-	-	-	-	-	-	-	-	-	-	-
E 一 括 分 1	8,804	4,375	4,429	138	11	127	85	3	82	8,857	4,383	4,474	19.8	5.9	33.4
E 一 括 分 2	-	-	-	-	-	-	-	-	-	-	-	-	-	-	-
E 一 括 分 3	-	-	-	-	-	-	-	-	-	-	-	-	-	-	-
卸 売 業	19,437	11,524	7,913	313	153	160	165	134	31	19,585	11,543	8,042	21.9	2.4	50.0
小 売 業	57,119	21,838	35,281	1,425	550	875	707	232	475	57,837	22,156	35,681	61.5	33.3	78.9
宿 泊 業	7,879	2,891	4,988	51	24	27	36	12	24	7,894	2,903	4,991	63.7	32.7	81.7
M 一 括 分	30,904	8,748	22,156	994	316	678	1,210	471	739	30,688	8,593	22,095	78.8	66.5	83.6
医 療 業	48,760	10,408	38,352	371	73	298	532	124	408	48,599	10,357	38,242	22.0	9.4	25.5
P 一 括 分	54,337	10,406	43,931	1,038	354	684	1,261	461	800	54,114	10,299	43,815	40.3	28.9	42.9
職 業 紹 介 ・ 派 遣 業	2,736	1,403	1,333	73	15	58	72	15	57	2,737	1,403	1,334	9.4	5.3	13.7
そ の 他 の 事 業 サ ー ビ ス	15,605	8,012	7,593	158	28	130	154	48	106	15,609	7,992	7,617	30.4	16.2	45.4
R 一 括 分	8,972	6,829	2,143	0	0	0	2	2	0	8,970	6,827	2,143	7.9	4.8	17.7

平成31年2月

毎月勤労統計調査地方調査

第3表 産業別、性別常用労働者数及びパートタイム労働者比率(30人以上)

事業所規模 = 30人以上

産 業	前月末労働者数			本月中の増加労働者数			本月中の減少労働者数			本月末労働者数			パートタイム労働者比率		
	計	男	女	計	男	女	計	男	女	計	男	女	計	男	女
調 査 産 業 計	226,720	110,682	116,038	2,336	844	1,492	3,681	946	2,735	225,375	110,580	114,795	27.1	13.2	40.4
鉱 業 ・ 採 石 業 ・ 砂 利 採 取 業	x	x	x	x	x	x	x	x	x	x	x	x	x	x	x
建 設	7,983	6,680	1,303	40	11	29	80	4	76	7,943	6,687	1,256	2.3	0.2	13.9
製 造	43,557	30,021	13,536	289	144	145	425	232	193	43,421	29,933	13,488	9.4	3.1	23.3
電 気 ・ ガ ス ・ 熱 供 給 ・ 水 道 業	494	392	102	0	0	0	0	0	0	494	392	102	5.9	2.8	17.6
情 報 通 信 信 用 業	2,835	1,791	1,044	22	11	11	46	26	20	2,811	1,776	1,035	15.9	4.1	36.3
運 輸 業 ・ 郵 便 業	14,465	11,787	2,678	178	114	64	87	87	0	14,556	11,814	2,742	26.7	18.8	60.8
卸 売 業 ・ 小 売 業	26,746	9,881	16,865	282	146	136	621	128	493	26,407	9,899	16,508	67.1	31.5	88.4
金 融 業 ・ 保 険 業	7,204	2,291	4,913	36	6	30	186	0	186	7,054	2,297	4,757	0.5	0.0	0.7
不 動 産 業 ・ 物 品 賃 貸 業	x	x	x	x	x	x	x	x	x	x	x	x	x	x	x
学 術 研 究 ・ 専 門 ・ 技 術 サ ー ビ ス 業	5,288	4,431	857	33	0	33	88	33	55	5,233	4,398	835	5.8	5.0	10.1
宿 泊 業 ・ 飲 食 サ ー ビ ス 業	12,035	4,271	7,764	268	104	164	462	117	345	11,841	4,258	7,583	65.7	49.0	75.1
生 活 関 連 サ ー ビ ス 業 ・ 娯 楽 業	5,788	2,636	3,152	89	2	87	66	57	9	5,811	2,581	3,230	60.3	44.9	72.7
教 育 ・ 学 習 支 援 業	16,804	9,887	6,917	16	3	13	419	5	414	16,401	9,885	6,516	13.6	9.3	20.2
医 療 ・ 福 祉	63,146	15,166	47,980	842	254	588	941	183	758	63,047	15,237	47,810	23.8	12.7	27.3
複 合 サ ー ビ ス 事 業	2,204	1,822	382	10	6	4	13	9	4	2,201	1,819	382	24.1	17.3	56.3
サ ー ビ ス 業 (他 に 分 類 さ れ な い も の)	17,013	9,197	7,816	231	43	188	228	65	163	17,016	9,175	7,841	28.9	16.5	43.4
食 料 品 ・ た ば こ	9,728	4,736	4,992	97	54	43	180	86	94	9,645	4,704	4,941	20.5	8.9	31.5
織 維 工 業	-	-	-	-	-	-	-	-	-	-	-	-	-	-	-
木 材 ・ 木 製 品	-	-	-	-	-	-	-	-	-	-	-	-	-	-	-
家 具 ・ 装 備 品	-	-	-	-	-	-	-	-	-	-	-	-	-	-	-
パ ル プ ・ 紙	-	-	-	-	-	-	-	-	-	-	-	-	-	-	-
印 刷 ・ 同 関 連 業	x	x	x	x	x	x	x	x	x	x	x	x	x	x	x
化 学 ・ 石 油 ・ 石 炭	-	-	-	-	-	-	-	-	-	-	-	-	-	-	-
プ ラ ス チ ッ ク 製 品	-	-	-	-	-	-	-	-	-	-	-	-	-	-	-
ゴ ム 製 品	-	-	-	-	-	-	-	-	-	-	-	-	-	-	-
窯 業 ・ 土 石 製 品	883	528	355	0	0	0	2	2	0	881	526	355	11.5	4.6	21.7
鉄 鋼 業	-	-	-	-	-	-	-	-	-	-	-	-	-	-	-
非 鉄 金 属 製 造 業	-	-	-	-	-	-	-	-	-	-	-	-	-	-	-
金 属 製 品 製 造 業	1,691	1,399	292	17	9	8	11	3	8	1,697	1,405	292	7.4	0.9	38.7
は ん 用 機 械 器 具	9,162	8,264	898	24	12	12	25	23	2	9,161	8,253	908	2.8	1.9	11.2
生 産 用 機 械 器 具	1,009	899	110	1	1	0	5	5	0	1,005	895	110	1.6	0.6	10.0
業 務 用 機 械 器 具	-	-	-	-	-	-	-	-	-	-	-	-	-	-	-
電 子 ・ デ バ イ ス	4,250	3,366	884	54	22	32	33	9	24	4,271	3,379	892	2.9	0.5	12.1
電 気 機 械 器 具	2,641	1,163	1,478	32	16	16	51	25	26	2,622	1,154	1,468	1.6	0.2	2.7
情 報 通 信 機 械 器 具	1,169	829	340	3	3	0	14	12	2	1,158	820	338	0.9	0.1	3.0
輸 送 用 機 械 器 具	7,056	6,508	548	16	16	0	65	64	1	7,007	6,460	547	3.6	3.7	2.2
そ の 他 の 製 造 業	-	-	-	-	-	-	-	-	-	-	-	-	-	-	-
E 一 括 分 1	5,736	2,179	3,557	45	11	34	39	3	36	5,742	2,187	3,555	19.9	2.1	30.8
E 一 括 分 2	-	-	-	-	-	-	-	-	-	-	-	-	-	-	-
E 一 括 分 3	-	-	-	-	-	-	-	-	-	-	-	-	-	-	-
卸 売 業	6,079	3,492	2,587	55	45	10	57	26	31	6,077	3,511	2,566	29.7	7.7	59.8
小 売 業	20,667	6,389	14,278	227	101	126	564	102	462	20,330	6,388	13,942	78.2	44.6	93.6
宿 泊 業	5,164	2,231	2,933	36	24	12	36	12	24	5,164	2,243	2,921	57.6	34.5	75.3
M 一 括 分	6,871	2,040	4,831	232	80	152	426	105	321	6,677	2,015	4,662	72.0	65.2	74.9
医 療 業	35,097	9,088	26,009	210	25	185	218	76	142	35,089	9,037	26,052	12.8	6.7	15.0
P 一 括 分	28,049	6,078	21,971	632	229	403	723	107	616	27,958	6,200	21,758	37.5	21.5	42.0
職 業 紹 介 ・ 派 遣 業	2,398	1,099	1,299	73	15	58	72	15	57	2,399	1,099	1,300	9.3	6.8	11.5
そ の 他 の 事 業 サ ー ビ ス	11,559	5,394	6,165	158	28	130	154	48	106	11,563	5,374	6,189	39.0	24.1	52.0
R 一 括 分	3,056	2,704	352	0	0	0	2	2	0	3,054	2,702	352	5.9	5.3	10.2

第4表 規模別現金給与額、実労働時間及び出勤日数

①-1 性別現金給与額

産業 = TL 調査産業計

(単位:円)

規模 (人)	現金給与総額			定期給与			所定内 給与	超過労働 給与	特別給与		
	計	男	女	計	男	女			計	男	女
500-	354,085	413,198	266,610	353,057	412,365	265,293	311,862	41,195	1,028	833	1,317
100-499	250,038	312,179	200,363	249,675	311,602	200,171	229,870	19,805	363	577	192
30-99	218,297	274,809	164,029	215,610	272,649	160,835	201,034	14,576	2,687	2,160	3,194
5-29	206,779	263,752	158,728	205,829	263,580	157,123	196,198	9,631	950	172	1,605
30-	247,371	309,112	188,190	245,679	307,649	186,279	225,732	19,947	1,692	1,463	1,911
5-	228,032	288,263	173,709	226,694	287,393	171,948	211,661	15,033	1,338	870	1,761

①-2 性別実労働時間及び出勤日数

産業 = TL 調査産業計

規模 (人)	出勤日数			総実労働時間			所定内労働時間			所定外労働時間		
	計	男	女	計	男	女	計	男	女	計	男	女
	日	日	日	時間	時間	時間	時間	時間	時間	時間	時間	時間
500-	18.0	18.5	17.2	154.1	164.1	139.4	137.8	143.4	129.6	16.3	20.7	9.8
100-499	18.7	19.4	18.1	147.7	162.0	136.3	136.6	144.8	130.1	11.1	17.2	6.2
30-99	19.0	19.6	18.4	143.8	159.5	128.6	134.7	144.8	124.9	9.1	14.7	3.7
5-29	18.7	20.0	17.6	141.0	162.6	122.7	132.2	148.5	118.4	8.8	14.1	4.3
30-	18.8	19.4	18.2	146.4	161.0	132.5	135.7	144.6	127.2	10.7	16.4	5.3
5-	18.7	19.6	17.9	143.9	161.8	127.7	134.1	146.4	122.9	9.8	15.4	4.8

②-1 就業形態別現金給与額

産業 = TL 調査産業計

(単位:円)

規模 (人)	一般労働者					パートタイム労働者				
	現金給与 総額	定期 給与	所定内 給与	超過労働 給与	特別 給与	現金給与 総額	定期 給与	所定内 給与	超過労働 給与	特別 給与
500-	373,008	371,888	327,684	44,204	1,120	141,542	141,542	134,146	7,396	0
100-499	301,685	301,224	275,994	25,230	461	97,448	97,375	93,598	3,777	73
30-99	277,410	275,733	255,298	20,435	1,677	99,356	94,635	91,847	2,788	4,721
5-29	276,201	274,775	260,495	14,280	1,426	85,304	85,188	83,691	1,497	116
30-	302,131	300,963	274,802	26,161	1,168	100,506	97,411	94,129	3,282	3,095
5-	290,648	289,365	268,466	20,899	1,283	92,157	90,698	88,396	2,302	1,459

②-2 就業形態別実労働時間及び出勤日数

産業 = TL 調査産業計

規模 (人)	一般労働者				パートタイム労働者			
	出勤日数	総実労働 時間	所定内 労働時間	所定外 労働時間	出勤日数	総実労働 時間	所定内 労働時間	所定外 労働時間
	日	時間	時間	時間	日	時間	時間	時間
500-	18.2	158.7	141.3	17.4	16.2	103.3	99.3	4.0
100-499	19.3	164.9	151.4	13.5	16.9	96.9	92.9	4.0
30-99	20.3	166.4	154.1	12.3	16.5	98.1	95.6	2.5
5-29	20.8	171.2	158.2	13.0	15.0	88.2	86.7	1.5
30-	19.6	164.6	151.0	13.6	16.6	97.9	94.9	3.0
5-	20.1	167.5	154.2	13.3	15.7	92.6	90.4	2.2

平成31年2月
毎月勤労統計調査地方調査

第5表 就業形態別現金給与額

産 業	(事業所規模5人以上)					(事業所規模30人以上)				
	現金給与 総 額	定期給与	所 定 給 与	内 超 与 過 給 与	特 別 給 与	現金給与 総 額	定期給与	所 定 給 与	内 超 与 過 給 与	特 別 給 与
	円	円	円	円	円	円	円	円	円	円
調 査 産 業 計	290,648	289,365	268,466	20,899	1,283	302,131	300,963	274,802	26,161	1,168
一 般										
製 造 業	285,228	284,858	248,698	36,160	370	294,313	293,923	255,090	38,833	390
卸 売 業・小 売 業	268,207	265,461	253,878	11,583	2,746	299,052	287,630	263,028	24,602	11,422
医 療 , 福 祉	291,532	288,921	274,233	14,688	2,611	310,983	310,695	292,686	18,009	288
調 査 産 業 計	92,157	90,698	88,396	2,302	1,459	100,506	97,411	94,129	3,282	3,095
パ ー ト										
製 造 業	102,036	101,988	98,233	3,755	48	113,981	113,893	107,303	6,590	88
卸 売 業・小 売 業	94,405	89,657	87,673	1,984	4,748	106,923	96,393	93,988	2,405	10,530
医 療 , 福 祉	99,879	99,879	97,825	2,054	0	116,524	116,524	114,026	2,498	0

平成31年2月
毎月勤労統計調査地方調査

第6表 就業形態別実労働時間及び出勤日数

産 業	(事業所規模5人以上)				(事業規模30人以上)			
	出勤日数	総 実 労働時間	所 定 内 労働時間	所 定 外 労働時間	出勤日数	総 実 労働時間	所 定 内 労働時間	所 定 外 労働時間
	日	時間	時間	時間	日	時間	時間	時間
調 査 産 業 計	20.1	167.5	154.2	13.3	19.6	164.6	151.0	13.6
一 般								
製 造 業	20.2	173.3	154.0	19.3	19.7	171.9	151.8	20.1
卸 売 業・小 売 業	20.9	173.6	162.2	11.4	20.1	177.3	159.8	17.5
医 療 , 福 祉	19.7	158.4	153.4	5.0	19.2	156.4	150.9	5.5
調 査 産 業 計	15.7	92.6	90.4	2.2	16.6	97.9	94.9	3.0
パ ー ト								
製 造 業	17.7	113.0	110.1	2.9	19.5	125.6	120.6	5.0
卸 売 業・小 売 業	16.0	97.8	96.0	1.8	18.4	106.0	103.2	2.8
医 療 , 福 祉	15.4	92.4	91.1	1.3	16.3	104.5	102.6	1.9

平成31年2月
毎月勤労統計調査地方調査

第7表 就業形態別本月末労働者数

産 業	(事業所規模5人以上)		(事業規模30人以上)	
	一 般	パ ー ト	一 般	パ ー ト
	人	人	人	人
調 査 産 業 計	294,774	136,671	164,388	60,987
製 造 業	48,092	7,731	39,360	4,061
卸 売 業・小 売 業	37,578	39,844	8,698	17,709
医 療 , 福 祉	70,215	32,498	48,073	14,974

毎月勤労統計調査地方調査の説明

1 調査の目的

この調査は、統計法に基づく基幹統計であって雇用、給与及び労働時間について毎月調査し、長崎県における変動を明らかにすることを目的としている。

2 調査の対象

この調査は日本標準産業分類にいう鉱業、砕石業、砂利採取業、建設業、製造業、電気・ガス・熱供給・水道業、情報通信業、運輸業、郵便業、卸売業、小売業、金融業、保険業、不動産業、物品賃貸業、学術研究、専門・技術サービス業、宿泊業、飲食サービス業、生活関連サービス業、娯楽業、教育、学習支援業、医療、福祉、複合サービス業、サービス業（他に分類できないもの）に属し、常時5人以上の常用労働者を雇用する民営、官営及び公営の事業所のうち厚生労働大臣の指定する約520事業所について調査を行っている。

この調査の標本設計は「定期給与」の標本誤差率を、産業・規模別に一定限度以内とすることに主眼点がおかれている。

標本事業所の抽出方法及び調査の実施方法は、30人以上規模事業所においては、経済センサスの結果により、全事業所のリストを作成し、これを産業別・事業所規模別に区分し、調査事業所を抽出している。調査の実施方法は郵送またはオンライン方式による自計調査である。5～29人規模事業所は経済センサスの調査区を用いて毎月勤労統計調査基本調査区を設定し、抽出した24調査区について5～29人規模事業所の名簿を作成し、その中から約240事業所を産業別に抽出する二段無作為抽出方法によって抽出している。調査の実施方法は、統計調査員による実地他計調査またはオンラインによる自計調査である。

3 用語の説明

1) 常用労働者とは、

- ① 期間を定めずに雇われている者
- ② 1か月以上の期間を定めて雇われている者

のいずれかに該当する者をいう。

2) パートタイム労働者とは、常用労働者のうち、

- ① 1日の所定労働時間が一般の労働者よりも短い者
- ② 1日の所定労働時間が一般の労働者と同じで1週の所定労働日数が一般の労働者よりも少ない者

のいずれかに該当する者をいう。

3) 一般労働者とは、常用労働者のうち、パートタイム労働者でない者をいう。

4) 入職（離職）率とは、前月末労働者数に対する月間の入職（離職）者数の割合（％）である。なお、入職（離職）者には、同一企業内での事業所間の異動者を含む。

5) 現金給与額について

賃金、給与、手当、賞与その他の名称の如何を問わず、労働の対償として使用者が労働者に通貨で支払うもので、所得税、社会保険料、組合費、購買代金等を差し引く前の金額である。退職を事由に労働者に支払われる退職金は、含まれない。

・現金給与総額

以下に述べる きまって支給する給与と特別に支払われた給与の合計額。

・きまって支給する給与（定期給与）

労働協約、就業規則等によってあらかじめ定められている支給条件、算定方法によって支給される給与でいわゆる基本給、家族手当、超過労働手当を含む。

・所定内給与

きまって支給する給与のうち次の所定外給与以外のもの。

・所定外給与（超過労働給与）

所定の労働時間を超える労働に対して支給される給与や、休日労働、深夜労働に対して支給される給与。時間外手当、早朝出勤手当、休日出勤手当、深夜手当等である。

・特別に支払われた給与（特別給与）

労働協約、就業規則等によらず、一時的又は突発的事由に基づき労働者に支払われた給与又は労働協約、

就業規則等によりあらかじめ支給条件、算定方法が定められている給与で以下に該当するもの。

- ①夏冬の賞与、期末手当等の一時金
- ②支給事由の発生が不定期なもの
- ③3か月を超える期間で算定される手当等（6か月分支払われる通勤手当等）
- ④いわゆるベースアップの差額追給分

6) 実労働時間、出勤日数について

労働者が実際に労働した時間数及び実際に出勤した日数。休憩時間は給与支給の有無にかかわらず除かれる。有給休暇取得分も除かれる。

- ・ 総実労働時間数
次の所定内労働時間数と所定外労働時間数の合計。
- ・ 所定内労働時間数
労働協約、就業規則等で定められた正規の始業時刻と終業時刻の間の実労働時間数。
- ・ 所定外労働時間数
早出、残業、臨時の呼出、休日出勤等の実労働時間数。
- ・ 出勤日数
業務のため実際に出勤した日数。1時間でも就業すれば1出勤日とする。

4 調査結果の算定

この調査結果の数値は、調査事業所からの報告をもとに、本県の規模5人以上すべての事業所に対応するように復元して算定したものである。