

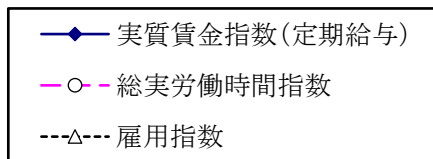
基 幹 統 計

# 長崎県の賃金・雇用の動き

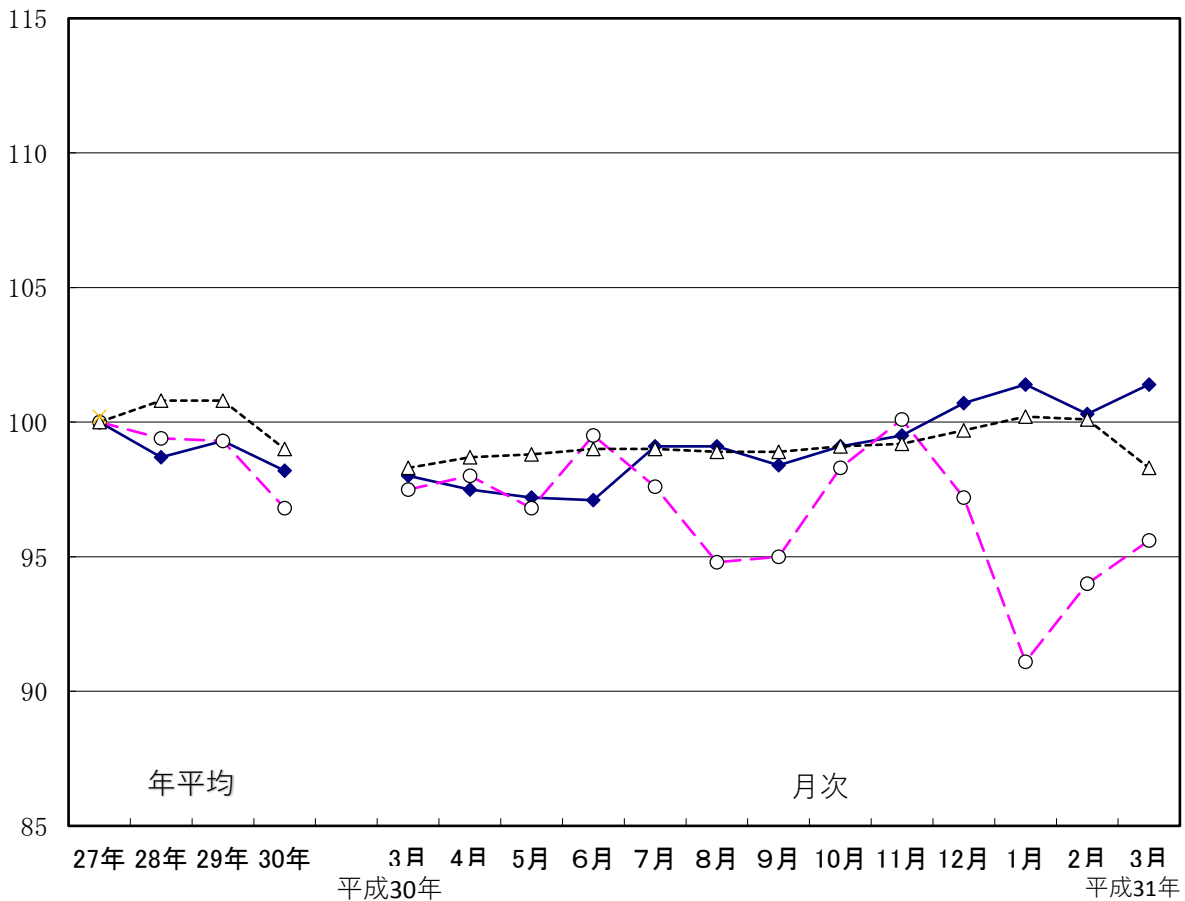
(毎月勤労統計調査地方調査速報)

平成31年3月分

指数の推移(常用規模5人以上, 調査産業計)



(平成27年=100)



長崎県県民生活部統計課

## < 目 次 >

** 平成 31 年 3 月分結果の概要 **	1 頁
<b>** 統 計 表 **</b>	
第 1 表 産業別、性別現金給与額	5
第 2 表 産業別、性別実労働時間及び出勤日数	7
第 3 表 産業別、性別常用労働者数及びパートタイム労働者比率	9
第 4 表 規模別現金給与額、実労働時間及び出勤日数	11
第 5 表 就業形態別現金給与額	12
第 6 表 就業形態別実労働時間及び出勤日数	12
第 7 表 就業形態別本月末労働者数	12
第 8 表 産業別名目賃金指数	13
第 9 表 産業別実質賃金指数	14
第 10 表 産業別労働時間・雇用指数	15
** 毎月勤労統計調査地方調査の説明 **	17

## < 利 用 上 の 注 意 >

1. 「X」は調査事業所が 1 または 2（例外的に 3 以上）の事業所に関する数字であり、これをそのまま掲載すると個々の申告者の秘密が洩れる恐れがあるため、秘匿した箇所である。  
「r」は訂正を表す。
2. 本月報の前年同月増減率は、指数等を使って計算しており、実数で計算した場合と必ずしも一致しない。
3. 指数は、平成 27 年平均を 100 とする平成 27 年基準としている。これに伴い、平成 29 年 1 月以降と比較できるように、平成 28 年 12 月までの指数を平成 27 年平均が 100 となるように改訂した。平成 28 年 12 月までの増減率は、平成 22 年基準指数で計算したものになっている。したがって、改訂後の指数で計算した場合と必ずしも一致しない。
4. 調査事業所のうち事業所規模 30 人以上の抽出方法は、従来の 2～3 年に一度行う総入替え方式から、毎年 1 月分調査時に行う部分入替え方式に平成 30 年から変更されている。
5. 賃金、労働時間指数とその増減率は、総入替え方式のときに行っていた過去に遡った改訂はしないこととされた。常用雇用指数とその増減率は、労働者数推計のベンチマークを平成 30 年 1 月分より更新したことに伴い、過去に遡って改訂している。

（詳細は、厚生労働省の Web ページ参照）

<http://www.mhlw.go.jp/toukei/itiran/roudou/monthly/sisuu/sisuu.html>

< ギャップ修正に関する補足 >

毎月勤労統計調査では、従来、第一種事業所の抽出替えの際には、時系列比較を目的に作成している指数及び増減率について、抽出替えに伴い生じるこのギャップを排除し、時系列比較が可能となるように過去に遡って改訂（ギャップ修正）を行っていた。

しかし、平成 30 年 1 月分調査の部分入替え方式導入以降は、「平成 27 年度統計法施行状況に関する審議結果報告書（平成 28 年度上半期審議分）」（平成 28 年 10 月 7 日総務省統計委員会）において示された新旧データ接続における「望ましい方法」に従い、賃金及び労働時間指数については、従来行ってきたギャップ修正を行わないこととされ、常用雇用指数については、従来どおり、経済センサスなどの全数調査により真の常用労働者数が得られた際に、全国調査、地方調査ともにこれを労働者数推計のベンチマークとすることに伴う改訂を行うこととされている。

# \* \* \* 平成 31 年 3 月分結果の概要 \* \* \*

## I 規模 5 人以上の事業所における賃金、労働時間等の状況

### 1. 賃 金

現金給与総額は、調査産業計で **235,964 円**、前年同月比 **2.4%増**であった。このうち定期給与は、**228,506 円**、前年同月比 **4.1%増**であった

就業形態別の現金給与総額は、一般労働者が **301,249 円**、パートタイム労働者が **93,565 円**であった。

実質賃金指数の前年同月比は、現金給与総額が **1.7%増**、定期給与は **3.5%増**であった。

### 2. 労働時間

総実労働時間は、調査産業計で **146.4 時間**、前年同月比 **1.9%減**であった。このうち所定内労働時間は **136.3 時間**、前年同月比 **2.0%減**であった。

就業形態別の総実労働時間は、一般労働者が **170.8 時間**、パートタイム労働者が **93.4 時間**であった。

また、製造業の所定外労働時間は **17.2 時間**、前年同月比は **4.0%減**であった。

### 3. 常用雇用

本月末の常用労働者は、調査産業計で **423,755 人**、前年同月と**同水準**であった。

また、常用労働者中のパートタイム労働者の比率は **31.5%**であった。

## II 規模 30 人以上の事業所における賃金、労働時間等の状況

### 1. 賃 金

現金給与総額は、調査産業計で **261,606 円**、前年同月比 **0.2%増**であった。このうち定期給与は、**249,631 円**、前年同月比 **2.0%増**であった。

就業形態別の現金給与総額は、一般労働者が **321,830 円**、パートタイム労働者が **100,194 円**であった。

実質賃金指数の前年同月比は、現金給与総額が **0.5%減**、定期給与は **1.3%増**であった。

### 2. 労働時間

総実労働時間は、調査産業計で **149.2 時間**、前年同月比 **1.4%減**であった。このうち所定内労働時間は **138.1 時間**、前年同月比 **0.7%減**であった。

就業形態別の総実労働時間は、一般労働者が **167.8 時間**、パートタイム労働者が **99.3 時間**であった。

また、製造業の所定外労働時間は **19.1 時間**、前年同月比は **9.5%減**であった。

### 3. 常用雇用

本月末の常用労働者は、調査産業計で **219,362 人**、前年同月比 **1.7%減**であった。

また、常用労働者中のパートタイム労働者の比率は **27.2%**であった。

## 現金給与額

平成31年3月

(事業所規模 5人以上)

産 業	現金給与総額		定 期 与		所 定 内 与		特 別 与	
	前 年 同 月 増 減 率	前 年 同 月 増 減 率	前 年 同 月 増 減 率	前 年 同 月 増 減 率	前 年 同 月 増 減 率	前 年 同 月 増 減 率	前 年 同 月 増 減 率	
	円	%	円	%	円	%	円	円
調 査 産 業 計	235,964	2.4	228,506	4.1	213,477	4.9	7,458	△ 3,566
鉱業，採石業， 砂利採取業	×	×	×	×	×	×	×	×
建 設 業	279,485	0.8	279,434	1.1	256,957	4.3	51	△ 1,008
製 造 業	267,008	△ 1.2	262,395	△ 0.9	230,257	△ 1.0	4,613	△ 719
電気・ガス・熱 供給・水道業	391,903	5.7	384,165	4.2	334,024	4.2	7,738	5,916
情 報 通 信 業	282,407	△ 17.6	276,596	△ 18.4	255,088	△ 20.5	5,811	1,876
運輸業，郵便業	218,340	△ 10.1	218,077	△ 9.7	182,688	△ 8.3	263	△ 1,027
卸売業，小売業	178,406	5.0	174,768	5.1	166,836	7.1	3,638	△ 133
金融業，保険業	401,815	10.4	312,892	12.9	296,472	14.1	88,923	1,748
不 動 産 業 ， 物 品 賃 貸 業	208,213	5.9	205,865	6.5	195,608	9.4	2,348	△ 1,027
学術研究，専門・ 技術サービス業	360,789	10.9	339,223	7.4	292,420	3.0	21,566	12,202
宿 泊 業 ， 飲 食 サービス 業	111,840	0.9	111,217	1.9	106,805	2.4	623	△ 1,114
生活関連サービス 業， 娯 楽 業	183,651	△ 5.9	183,625	△ 5.9	173,355	△ 3.2	26	26
教育，学習支援業	378,810	21.7	377,103	29.6	373,135	30.0	1,707	△ 18,515
医 療 ， 福 祉	235,758	△ 1.8	227,614	2.5	218,325	2.4	8,144	△ 9,963
複合サービス事業	292,584	△ 3.6	292,537	△ 3.6	277,852	△ 4.1	47	47
サービス業(他に分 類されないもの)	218,741	10.3	206,325	8.1	190,157	8.5	12,416	4,777

※前年同月増減率については、指数を使って計算している。

(事業所規模 30人以上)

産 業	現金給与総額		定 期 与		所 定 内 与		特 別 与	
	前 年 同 月 増 減 率	前 年 同 月 増 減 率	前 年 同 月 増 減 率	前 年 同 月 増 減 率	前 年 同 月 増 減 率	前 年 同 月 増 減 率	前 年 同 月 増 減 率	
	円	%	円	%	円	%	円	円
調 査 産 業 計	261,606	0.2	249,631	2.0	229,722	2.7	11,975	△ 4,388
鉱業，採石業， 砂利採取業	×	×	×	×	×	×	×	×
建 設 業	289,428	△ 8.7	289,261	△ 7.7	274,037	△ 0.3	167	△ 3,323
製 造 業	287,230	△ 3.1	282,625	△ 2.4	245,999	△ 1.8	4,605	△ 2,182
電気・ガス・熱 供給・水道業	391,903	22.4	384,165	20.9	334,024	13.8	7,738	5,053
情 報 通 信 業	310,142	△ 9.5	302,768	△ 10.6	275,653	△ 14.1	7,374	3,439
運輸業，郵便業	208,020	△ 15.7	207,621	△ 15.3	166,130	△ 13.6	399	△ 1,576
卸売業，小売業	169,120	7.8	158,419	4.8	148,455	4.9	10,701	4,888
金融業，保険業	469,245	5.1	302,178	6.5	286,376	9.6	167,067	4,265
不 動 産 業 ， 物 品 賃 貸 業	×	×	×	×	×	×	×	×
学術研究，専門・ 技術サービス業	334,312	△ 5.7	321,248	△ 5.3	276,481	△ 7.7	13,064	△ 2,077
宿 泊 業 ， 飲 食 サービス 業	128,948	△ 3.1	126,919	△ 1.7	120,684	0.0	2,029	△ 1,944
生活関連サービス 業， 娯 楽 業	164,808	△ 8.7	164,808	△ 8.7	154,884	△ 3.8	0	0
教育，学習支援業	421,347	26.3	421,347	33.0	415,116	33.1	0	△ 16,914
医 療 ， 福 祉	271,341	△ 2.3	262,628	3.1	249,456	2.3	8,713	△ 14,288
複合サービス事業	302,109	9.6	302,005	9.5	280,322	9.8	104	104
サービス業(他に分 類されないもの)	210,236	18.4	190,451	9.5	172,445	8.4	19,785	16,216

# 実労働時間

平成31年3月

(事業所規模 5人以上)

産 業	総実労働時間		所定内労働時間		所定外労働時間		出勤日数	
	前年同月 増減率	前年同月 増減率	前年同月 増減率	前年同月 増減率	前年同月 増減率	前年同月 増減率	前年同月 増減率	前年同月 増減率
調査産業計	時間	%	時間	%	時間	%	日	日
	146.4	△ 1.9	136.3	△ 2.0	10.1	△ 1.0	19.1	△ 0.6
鉱業, 採石業, 砂利採取業	×	×	×	×	×	×	×	×
建設業	182.6	△ 0.4	167.4	△ 0.6	15.2	0.7	22.6	△ 0.4
製造業	165.0	△ 2.2	147.8	△ 2.1	17.2	△ 4.0	19.9	△ 0.3
電気・ガス・熱供給・水道業	148.1	△ 1.6	132.5	△ 6.7	15.6	83.5	18.0	△ 1.0
情報通信業	152.9	△ 1.2	136.6	△ 3.5	16.3	23.5	19.1	△ 0.8
運輸業, 郵便業	170.7	△ 3.4	148.3	0.2	22.4	△ 22.0	20.2	△ 0.3
卸売業, 小売業	132.4	△ 3.9	126.4	△ 2.7	6.0	△ 24.1	18.4	△ 0.9
金融業, 保険業	146.3	△ 2.1	137.3	△ 1.4	9.0	△ 10.9	18.1	△ 0.5
不動産業, 物品賃貸業	157.4	△ 5.1	151.3	△ 2.0	6.1	△ 46.9	20.4	0.4
学術研究, 専門・技術サービス業	161.9	△ 0.7	140.7	△ 2.7	21.2	15.2	18.8	△ 0.5
宿泊業, 飲食サービス業	111.4	△ 0.7	106.5	△ 0.5	4.9	△ 3.9	17.6	△ 0.1
生活関連サービス業, 娯楽業	142.1	△ 12.4	132.5	△ 10.8	9.6	△ 29.4	19.4	△ 1.6
教育, 学習支援業	159.6	15.5	143.3	11.5	16.3	69.8	19.6	0.7
医療, 福祉	138.4	△ 5.1	134.2	△ 5.7	4.2	27.2	18.6	△ 0.8
複合サービス事業	151.6	△ 5.1	142.6	△ 6.2	9.0	15.4	19.1	△ 1.1
サービス業(他に分類されないもの)	152.8	1.8	140.2	0.6	12.6	16.7	19.6	△ 0.4

※前年同月増減率については、指数を使って計算している。

(事業所規模 30人以上)

産 業	総実労働時間		所定内労働時間		所定外労働時間		出勤日数	
	前年同月 増減率	前年同月 増減率	前年同月 増減率	前年同月 増減率	前年同月 増減率	前年同月 増減率	前年同月 増減率	前年同月 増減率
調査産業計	時間	%	時間	%	時間	%	日	日
	149.2	△ 1.4	138.1	△ 0.7	11.1	△ 8.3	19.2	△ 0.2
鉱業, 採石業, 砂利採取業	×	×	×	×	×	×	×	×
建設業	178.3	2.1	168.2	6.5	10.1	△ 39.9	22.2	0.2
製造業	166.8	△ 2.9	147.7	△ 2.0	19.1	△ 9.5	19.6	△ 0.5
電気・ガス・熱供給・水道業	148.1	△ 5.2	132.5	△ 11.0	15.6	108.0	18.0	△ 1.5
情報通信業	148.6	△ 3.9	133.2	△ 6.0	15.4	16.7	19.1	△ 0.8
運輸業, 郵便業	168.3	△ 8.4	143.1	△ 4.1	25.2	△ 27.0	20.0	△ 1.4
卸売業, 小売業	126.7	0.5	120.3	1.7	6.4	△ 19.0	19.3	0.8
金融業, 保険業	138.1	△ 2.0	128.9	0.3	9.2	△ 25.2	17.5	△ 0.2
不動産業, 物品賃貸業	×	×	×	×	×	×	×	×
学術研究, 専門・技術サービス業	165.4	△ 1.4	142.7	△ 1.6	22.7	△ 0.4	19.0	△ 0.3
宿泊業, 飲食サービス業	119.5	△ 6.9	111.3	△ 5.2	8.2	△ 25.5	17.4	△ 1.0
生活関連サービス業, 娯楽業	129.0	△ 12.9	119.2	△ 7.8	9.8	△ 47.8	17.3	△ 1.5
教育, 学習支援業	160.4	27.4	156.7	27.4	3.7	27.6	21.3	4.2
医療, 福祉	144.3	△ 5.1	139.0	△ 6.4	5.3	43.2	18.7	△ 0.9
複合サービス事業	159.2	9.5	146.0	9.1	13.2	13.8	19.6	1.7
サービス業(他に分類されないもの)	144.0	5.9	131.0	3.8	13.0	34.0	18.8	△ 0.1

## 雇用及び労働異動

平成31年3月

(事業所規模 5人以上)

産 業	本月末	前 年 同 月	パート	パート	入 職 率	離 職 率
	労働者数	増 減 率				
	人	%	労働者数	労働者比率	%	%
調 査 産 業 計	423,755	0.0	133,281	31.5	1.43	3.21
鉱業, 採石業, 砂利採取業	×	×	×	×	×	×
建 設 業	25,707	△ 3.1	661	2.6	0.80	2.96
製 造 業	55,429	△ 0.3	8,138	14.7	1.17	1.88
電気・ガス・熱 供給・水道業	499	△ 74.9	32	6.4	1.42	0.40
情 報 通 信 業	3,490	96.6	619	17.7	1.18	5.61
運輸業, 郵便業	22,195	3.0	4,411	19.9	1.42	1.02
卸売業, 小売業	77,662	△ 0.5	39,579	51.0	1.83	1.52
金融業, 保険業	13,197	△ 4.2	32	0.2	1.09	1.52
不 動 産 業, 物 品 貸 貸 業	4,388	△ 4.4	1,002	22.8	3.32	3.42
学術研究, 専門・ 技術サービス業	8,593	△ 0.5	987	11.5	0.13	0.05
宿 泊 業, 飲 食サービス業	37,721	△ 1.3	28,252	74.9	3.35	5.58
生活関連サービス 業, 娯楽業	13,450	0.3	7,078	52.6	2.03	1.42
教育, 学習支援業	27,168	△ 7.9	4,111	15.1	0.03	16.04
医 療, 福 祉	102,160	0.8	32,116	31.4	1.25	1.79
複合サービス事業	4,725	31.6	877	18.6	0.08	1.50
サービス業(他に分 類されないもの)	27,051	8.6	5,386	19.9	1.33	2.30

※前年同月増減率については、指数を使って計算している。

(事業所規模 30人以上)

産 業	本月末	前 年 同 月	パート	パート	入 職 率	離 職 率
	労働者数	増 減 率				
	人	%	労働者数	労働者比率	%	%
調 査 産 業 計	219,362	△ 1.7	59,561	27.2	1.34	4.01
鉱業, 採石業, 砂利採取業	×	×	×	×	×	×
建 設 業	7,870	△ 2.4	211	2.7	1.32	2.24
製 造 業	42,841	△ 1.7	4,313	10.1	0.67	2.01
電気・ガス・熱 供給・水道業	499	△ 63.0	32	6.4	1.42	0.40
情 報 通 信 業	2,817	58.6	451	16.0	1.53	1.32
運輸業, 郵便業	14,582	3.8	3,954	27.1	1.72	1.55
卸売業, 小売業	26,316	△ 0.9	17,836	67.8	1.39	1.73
金融業, 保険業	6,996	△ 6.7	32	0.5	1.20	2.03
不 動 産 業, 物 品 貸 貸 業	×	×	×	×	×	×
学術研究, 専門・ 技術サービス業	5,244	△ 2.1	315	6.0	0.21	0.00
宿 泊 業, 飲 食サービス業	11,575	△ 3.2	7,554	65.3	2.90	5.14
生活関連サービス 業, 娯楽業	5,772	1.2	3,466	60.0	2.60	3.27
教育, 学習支援業	11,859	△ 26.2	993	8.4	0.05	27.75
医 療, 福 祉	62,822	△ 1.2	14,766	23.5	1.64	2.00
複合サービス事業	2,133	77.3	516	24.2	0.18	3.27
サービス業(他に分 類されないもの)	16,948	10.9	4,763	28.1	1.89	2.29

平成31年3月  
毎月勤労統計調査地方調査

第1表 産業別、性別現金給与額(5人以上)

事業所規模 = 5人以上												(単位:円)		
産 業	現金給与総額			定期給与			所定内給与	超過労働給与	特別給与					
	計	男	女	計	男	女			計	男	女			
調 査 産 業 計	235,964	295,840	181,493	228,506	288,267	174,140	213,477	15,029	7,458	7,573	7,353			
鉱 業 , 採 石 業 , 砂 利 採 取 業	×	×	×	×	×	×	×	×	×	×	×			
建 設 業	279,485	294,532	190,714	279,434	294,477	190,687	256,957	22,477	51	55	27			
製 造 業	267,008	320,601	151,988	262,395	314,621	150,309	230,257	32,138	4,613	5,980	1,679			
電 気 ・ ガ ス ・ 熱 供 給 ・ 水 道 業	391,903	422,921	275,550	384,165	413,120	275,550	334,024	50,141	7,738	9,801	0			
情 報 通 信 業	282,407	330,827	186,738	276,596	323,263	184,391	255,088	21,508	5,811	7,564	2,347			
運 輸 業 , 郵 便 業	218,340	233,191	139,430	218,077	232,879	139,430	182,688	35,389	263	312	0			
卸 売 業 , 小 売 業	178,406	240,033	129,419	174,768	233,709	127,916	166,836	7,932	3,638	6,324	1,503			
金 融 業 , 保 険 業	401,815	502,229	334,352	312,892	418,000	242,274	296,472	16,420	88,923	84,229	92,078			
不 動 産 業 , 物 品 賃 貸 業	208,213	247,153	168,304	205,865	243,373	167,423	195,608	10,257	2,348	3,780	881			
学 術 研 究 , 専 門 ・ 技 術 サ ー ビ ス 業	360,789	379,780	257,869	339,223	357,567	239,809	292,420	46,803	21,566	22,213	18,060			
宿 泊 業 , 飲 食 サ ー ビ ス 業	111,840	145,823	97,375	111,217	144,359	97,110	106,805	4,412	623	1,464	265			
生 活 関 連 サ ー ビ ス 業 , 娯 楽 業	183,651	233,999	135,924	183,625	233,994	135,878	173,355	10,270	26	5	46			
教 育 , 学 習 サ ー ビ ス 業	378,810	434,876	326,630	377,103	434,876	323,335	373,135	3,968	1,707	0	3,295			
医 療 , 福 祉 業	235,758	339,419	208,692	227,614	331,882	200,390	218,325	9,289	8,144	7,537	8,302			
複 合 サ ー ビ ス 事 業	292,584	347,472	189,547	292,537	347,399	189,547	277,852	14,685	47	73	0			
サ ー ビ ス 業 (他 に 分 類 さ れ な い も の)	218,741	263,571	153,502	206,325	246,458	147,921	190,157	16,168	12,416	17,113	5,581			
食 料 品 ・ た ば こ	171,806	225,427	117,482	170,689	223,721	116,962	159,049	11,640	1,117	1,706	520			
織 維 工 業	-	-	-	-	-	-	-	-	-	-	-			
木 材 ・ 木 製 品	-	-	-	-	-	-	-	-	-	-	-			
家 具 ・ 装 備 品	-	-	-	-	-	-	-	-	-	-	-			
パ ル プ ・ 紙	-	-	-	-	-	-	-	-	-	-	-			
印 刷 ・ 同 関 連 業	188,716	196,113	176,934	188,716	196,113	176,934	177,065	11,651	0	0	0			
化 学 , 石 油 ・ 石 炭	-	-	-	-	-	-	-	-	-	-	-			
プ ラ ス チ ッ ク 製 品	-	-	-	-	-	-	-	-	-	-	-			
ゴ ム 製 品	-	-	-	-	-	-	-	-	-	-	-			
窯 業 ・ 土 石 製 品	×	×	×	×	×	×	×	×	×	×	×			
鉄 鋼 業	-	-	-	-	-	-	-	-	-	-	-			
非 鉄 金 属 製 造 業	-	-	-	-	-	-	-	-	-	-	-			
金 属 製 品 製 造 業	272,382	287,785	198,718	267,417	282,595	194,830	227,306	40,111	4,965	5,190	3,888			
は ん 用 機 械 器 具	413,512	431,422	269,096	413,512	431,422	269,096	359,514	53,998	0	0	0			
生 産 用 機 械 器 具	359,193	377,931	207,836	359,193	377,931	207,836	296,419	62,774	0	0	0			
業 務 用 機 械 器 具	-	-	-	-	-	-	-	-	-	-	-			
電 子 ・ デ バ イ ス	331,693	364,708	206,410	330,952	364,134	205,036	279,717	51,235	741	574	1,374			
電 気 機 械 器 具	207,687	260,845	165,570	203,501	258,279	160,100	166,889	36,612	4,186	2,566	5,470			
情 報 通 信 機 械 器 具	256,549	279,416	201,383	256,549	279,416	201,383	231,584	24,965	0	0	0			
輸 送 用 機 械 器 具	307,518	314,743	227,266	296,951	304,170	216,764	252,029	44,922	10,567	10,573	10,502			
そ の 他 の 製 造 業	-	-	-	-	-	-	-	-	-	-	-			
E 一 括 分 1	208,006	272,451	144,018	206,880	270,656	143,556	187,904	18,976	1,126	1,795	462			
E 一 括 分 2	-	-	-	-	-	-	-	-	-	-	-			
E 一 括 分 3	-	-	-	-	-	-	-	-	-	-	-			
卸 売 業	234,121	290,524	160,361	224,666	276,768	156,531	214,621	10,045	9,455	13,756	3,830			
小 売 業	159,564	215,902	121,849	157,893	213,130	120,915	150,675	7,218	1,671	2,772	934			
宿 泊 業	134,043	186,411	102,913	131,161	181,074	101,490	127,105	4,056	2,882	5,337	1,423			
M 一 括 分	106,009	131,583	96,109	105,980	131,478	96,109	101,475	4,505	29	105	0			
医 療 業	289,047	467,910	240,757	283,456	461,293	235,443	269,884	13,572	5,591	6,617	5,314			
P 一 括 分	187,831	217,827	180,236	177,392	209,419	169,283	171,955	5,437	10,439	8,408	10,953			
職 業 紹 介 ・ 派 遣 業	228,076	278,512	175,894	214,336	265,262	161,648	185,520	28,816	13,740	13,250	14,246			
そ の 他 の 事 業 サ ー ビ ス	178,805	220,518	135,397	178,316	220,294	134,632	165,284	13,032	489	224	765			
R 一 括 分	284,379	310,016	202,936	251,910	272,684	185,915	234,250	17,660	32,469	37,332	17,021			



平成31年3月  
毎月勤労統計調査地方調査

第1表 産業別、性別現金給与と額(30人以上)

事業所規模 = 30人以上	(単位:円)											
	産 業	現金給与と総額			定期給与			所定内給与	超過労働給与	特別給与		
		計	男	女	計	男	女			計	男	女
調 査 産 業 計	261,606	326,126	200,479	249,631	313,561	189,063	229,722	19,909	11,975	12,565	11,416	
鉱 業 ・ 採 石 業 ・ 砂 利 採 取 業	×	×	×	×	×	×	×	×	×	×	×	
建 設 業	289,428	302,488	220,218	289,261	302,304	220,137	274,037	15,224	167	184	81	
製 造 業	287,230	341,157	165,033	282,625	335,347	163,156	245,999	36,626	4,605	5,810	1,877	
電 気 ・ ガ ス ・ 熱 供 給 ・ 水 道 業	391,903	422,921	275,550	384,165	413,120	275,550	334,024	50,141	7,738	9,801	0	
情 報 通 信 業	310,142	376,179	196,112	302,768	366,115	193,383	275,653	27,115	7,374	10,064	2,729	
運 輸 業 ・ 郵 便 業	208,020	223,895	139,189	207,621	223,404	139,189	166,130	41,491	399	491	0	
卸 売 業 ・ 小 売 業	169,120	269,634	113,517	158,419	246,505	109,691	148,455	9,964	10,701	23,129	3,826	
金 融 業 ・ 保 険 業	469,245	625,236	393,655	302,178	430,001	240,238	286,376	15,802	167,067	195,235	153,417	
不 動 産 業 ・ 物 品 賃 貸 業	×	×	×	×	×	×	×	×	×	×	×	
学 術 研 究 ・ 専 門 ・ 技 術 サ ー ビ ス 業	334,312	352,460	238,615	321,248	339,423	225,404	276,481	44,767	13,064	13,037	13,211	
宿 泊 業 ・ 飲 食 サ ー ビ ス 業	128,948	169,494	106,576	126,919	165,489	105,638	120,684	6,235	2,029	4,005	938	
生 活 関 連 サ ー ビ ス 業 ・ 娯 楽 業	164,808	202,573	134,638	164,808	202,573	134,638	154,884	9,924	0	0	0	
教 育 ・ 学 習 支 援 業	421,347	467,091	357,287	421,347	467,091	357,287	415,116	6,231	0	0	0	
医 療 ・ 福 祉	271,341	386,459	234,817	262,628	377,054	226,324	249,456	13,172	8,713	9,405	8,493	
複 合 サ ー ビ ス 事 業	302,109	330,833	162,603	302,005	330,707	162,603	280,322	21,683	104	126	0	
サ ー ビ ス 業 (他 に 分 類 さ れ な い も の)	210,236	266,447	144,229	190,451	236,472	136,410	172,445	18,006	19,785	29,975	7,819	
食 料 品 ・ た ば こ	187,451	241,235	133,413	185,632	238,445	132,570	167,119	18,513	1,819	2,790	843	
織 維 工 業	-	-	-	-	-	-	-	-	-	-	-	
木 材 ・ 木 製 品	-	-	-	-	-	-	-	-	-	-	-	
家 具 ・ 装 備 品	-	-	-	-	-	-	-	-	-	-	-	
パ ル プ ・ 紙	-	-	-	-	-	-	-	-	-	-	-	
印 刷 ・ 同 関 連 業	×	×	×	×	×	×	×	×	×	×	×	
化 学 ・ 石 油 ・ 石 炭	-	-	-	-	-	-	-	-	-	-	-	
プ ラ ス チ ッ ク 製 品	-	-	-	-	-	-	-	-	-	-	-	
ゴ ム 製 品	-	-	-	-	-	-	-	-	-	-	-	
窯 業 ・ 土 石 製 品	×	×	×	×	×	×	×	×	×	×	×	
鉄 鋼 業	-	-	-	-	-	-	-	-	-	-	-	
非 鉄 金 属 製 造 業	-	-	-	-	-	-	-	-	-	-	-	
金 属 製 品 製 造 業	272,382	287,785	198,718	267,417	282,595	194,830	227,306	40,111	4,965	5,190	3,888	
は ん 用 機 械 器 具	419,571	434,164	287,445	419,571	434,164	287,445	363,361	56,210	0	0	0	
生 産 用 機 械 器 具	359,193	377,931	207,836	359,193	377,931	207,836	296,419	62,774	0	0	0	
業 務 用 機 械 器 具	-	-	-	-	-	-	-	-	-	-	-	
電 子 ・ デ バ イ ス	331,693	364,708	206,410	330,952	364,134	205,036	279,717	51,235	741	574	1,374	
電 気 機 械 器 具	207,687	260,845	165,570	203,501	258,279	160,100	166,889	36,612	4,186	2,566	5,470	
情 報 通 信 機 械 器 具	256,549	279,416	201,383	256,549	279,416	201,383	231,584	24,965	0	0	0	
輸 送 用 機 械 器 具	318,770	324,825	247,534	313,100	319,156	241,861	270,451	42,649	5,670	5,669	5,673	
そ の 他 の 製 造 業	-	-	-	-	-	-	-	-	-	-	-	
E 一 括 分 1	197,095	283,588	143,516	195,359	279,983	142,937	179,073	16,286	1,736	3,605	579	
E 一 括 分 2	-	-	-	-	-	-	-	-	-	-	-	
E 一 括 分 3	-	-	-	-	-	-	-	-	-	-	-	
卸 売 業	260,618	335,461	155,291	230,033	292,328	142,366	218,052	11,981	30,585	43,133	12,925	
小 売 業	141,820	229,766	106,245	137,052	218,752	104,003	127,690	9,362	4,768	11,014	2,242	
宿 泊 業	152,966	198,693	118,050	148,504	191,578	115,614	144,073	4,431	4,462	7,115	2,436	
M 一 括 分	110,248	136,162	99,388	110,114	135,708	99,388	102,475	7,639	134	454	0	
医 療 業	327,898	477,924	276,019	320,226	470,336	268,318	302,928	17,298	7,672	7,588	7,701	
P 一 括 分	200,508	253,092	185,615	190,491	241,037	176,176	182,486	8,005	10,017	12,055	9,439	
職 業 紹 介 ・ 派 遣 業	235,230	302,681	179,132	219,577	285,775	164,521	196,009	23,568	15,653	16,906	14,611	
そ の 他 の 事 業 サ ー ビ ス	160,928	199,742	126,950	160,272	199,414	126,007	143,142	17,130	656	328	943	
R 一 括 分	375,919	384,180	312,868	280,876	289,981	211,379	263,990	16,886	95,043	94,199	101,489	

平成31年3月

毎月勤労統計調査地方調査

第2表 産業別、性別実労働時間及び出勤日数(5人以上)

事業所規模 = 5人以上

産 業	出勤日数			総実労働時間			所定内労働時間			所定外労働時間		
	計	男	女	計	男	女	計	男	女	計	男	女
	日	日	日	時間	時間	時間	時間	時間	時間	時間	時間	時間
調 査 産 業 計	19.1	20.0	18.3	146.4	165.3	129.3	136.3	149.8	124.1	10.1	15.5	5.2
鉱 業 ・ 採 石 業 ・ 砂 利 採 取 業	×	×	×	×	×	×	×	×	×	×	×	×
建 設 業	22.6	22.9	20.4	182.6	187.7	152.9	167.4	170.4	149.7	15.2	17.3	3.2
製 造 業	19.9	20.3	19.0	165.0	176.9	139.4	147.8	155.4	131.4	17.2	21.5	8.0
電 気 ・ ガ ス ・ 熱 供 給 ・ 水 道 業	18.0	18.3	16.7	148.1	151.4	135.2	132.5	134.2	125.8	15.6	17.2	9.4
情 報 通 信 業	19.1	19.0	19.2	152.9	158.4	142.1	136.6	140.5	128.9	16.3	17.9	13.2
運 輸 業 ・ 郵 便 業	20.2	20.3	19.7	170.7	174.5	150.6	148.3	150.8	135.2	22.4	23.7	15.4
卸 売 業 ・ 小 売 業	18.4	19.0	17.9	132.4	153.3	115.9	126.4	142.8	113.4	6.0	10.5	2.5
金 融 業 ・ 保 険 業	18.1	18.5	17.9	146.3	155.9	139.9	137.3	145.8	131.6	9.0	10.1	8.3
不 動 産 業 ・ 物 品 賃 貸 業	20.4	22.0	18.7	157.4	174.3	140.1	151.3	165.0	137.2	6.1	9.3	2.9
学 術 研 究 ・ 専 門 ・ 技 術 サ ー ビ ス 業	18.8	19.0	18.1	161.9	164.3	148.9	140.7	141.5	136.4	21.2	22.8	12.5
宿 泊 業 ・ 飲 食 サ ー ビ ス 業	17.6	19.2	16.9	111.4	134.7	101.5	106.5	125.9	98.3	4.9	8.8	3.2
生 活 関 連 サ ー ビ ス 業 ・ 娯 楽 業	19.4	20.1	18.8	142.1	165.1	120.4	132.5	152.6	113.5	9.6	12.5	6.9
教 育 ・ 学 習 支 援 業	19.6	20.4	18.9	159.6	170.3	149.6	143.3	151.4	135.8	16.3	18.9	13.8
医 療 ・ 福 祉	18.6	18.6	18.6	138.4	149.8	135.5	134.2	143.5	131.8	4.2	6.3	3.7
複 合 サ ー ビ ス 事 業	19.1	19.7	18.0	151.6	158.2	139.3	142.6	147.8	133.0	9.0	10.4	6.3
サ ー ビ ス 業 (他 に 分 類 さ れ な い も の)	19.6	20.4	18.4	152.8	165.6	134.0	140.2	149.9	126.0	12.6	15.7	8.0
食 料 品 ・ た ば こ	20.4	21.8	19.0	149.6	175.1	123.8	142.8	165.2	120.2	6.8	9.9	3.6
織 維 工 業	-	-	-	-	-	-	-	-	-	-	-	-
木 材 ・ 木 製 品	-	-	-	-	-	-	-	-	-	-	-	-
家 具 ・ 装 備 品	-	-	-	-	-	-	-	-	-	-	-	-
パ ル プ ・ 紙	-	-	-	-	-	-	-	-	-	-	-	-
印 刷 ・ 同 関 連 業	22.9	22.9	22.9	195.5	201.2	186.7	184.2	184.8	183.4	11.3	16.4	3.3
化 学 ・ 石 油 ・ 石 炭	-	-	-	-	-	-	-	-	-	-	-	-
プ ラ ス チ ッ ク 製 品	-	-	-	-	-	-	-	-	-	-	-	-
ゴ ム 製 品	-	-	-	-	-	-	-	-	-	-	-	-
窯 業 ・ 土 石 製 品	×	×	×	×	×	×	×	×	×	×	×	×
鉄 鋼 業	-	-	-	-	-	-	-	-	-	-	-	-
非 鉄 金 属 製 造 業	-	-	-	-	-	-	-	-	-	-	-	-
金 属 製 品 製 造 業	20.1	20.1	19.8	184.6	187.1	172.7	159.4	159.9	157.0	25.2	27.2	15.7
は ん 用 機 械 器 具	19.0	19.2	17.8	165.0	167.8	142.0	145.1	146.4	134.4	19.9	21.4	7.6
生 産 用 機 械 器 具	18.9	19.1	17.4	181.5	184.8	155.6	148.7	149.0	146.6	32.8	35.8	9.0
業 務 用 機 械 器 具	-	-	-	-	-	-	-	-	-	-	-	-
電 子 ・ デ バ イ ス	18.7	18.9	18.1	170.0	175.2	150.3	149.2	151.2	141.4	20.8	24.0	8.9
電 気 機 械 器 具	19.8	20.5	19.2	175.1	191.6	162.0	142.1	151.8	134.4	33.0	39.8	27.6
情 報 通 信 機 械 器 具	19.4	19.5	19.2	166.8	170.4	157.9	154.8	157.0	149.3	12.0	13.4	8.6
輸 送 用 機 械 器 具	19.8	19.9	19.2	178.4	181.5	144.7	152.5	154.0	135.6	25.9	27.5	9.1
そ の 他 の 製 造 業	-	-	-	-	-	-	-	-	-	-	-	-
E 一 括 分 1	20.4	21.3	19.4	162.7	177.6	148.0	147.5	156.4	138.7	15.2	21.2	9.3
E 一 括 分 2	-	-	-	-	-	-	-	-	-	-	-	-
E 一 括 分 3	-	-	-	-	-	-	-	-	-	-	-	-
卸 売 業	19.9	20.7	18.9	158.9	175.4	137.2	148.6	162.3	130.6	10.3	13.1	6.6
小 売 業	17.9	18.2	17.6	123.5	142.6	110.6	118.9	133.4	109.2	4.6	9.2	1.4
宿 泊 業	18.1	22.0	15.8	120.6	165.4	94.1	113.9	153.7	90.3	6.7	11.7	3.8
M 一 括 分	17.4	18.2	17.1	109.0	123.8	103.2	104.6	116.1	100.1	4.4	7.7	3.1
医 療 業	19.3	19.9	19.2	145.9	158.6	142.4	141.3	152.7	138.2	4.6	5.9	4.2
P 一 括 分	18.0	17.3	18.1	131.8	141.4	129.4	127.8	134.8	126.1	4.0	6.6	3.3
職 業 紹 介 ・ 派 遣 業	18.0	18.9	17.1	143.1	156.3	129.6	130.2	136.5	123.7	12.9	19.8	5.9
そ の 他 の 事 業 サ ー ビ ス	19.4	20.1	18.6	150.1	165.3	134.4	137.2	149.4	124.6	12.9	15.9	9.8
R 一 括 分	20.5	21.1	18.9	160.0	167.9	135.2	148.2	153.3	132.1	11.8	14.6	3.1

平成31年3月

毎月勤労統計調査地方調査

第2表 産業別、性別実労働時間及び出勤日数(30人以上)

事業所規模 = 30人以上

産 業	出勤日数			総実労働時間			所定内労働時間			所定外労働時間		
	計	男	女	計	男	女	計	男	女	計	男	女
	日	日	日	時間	時間	時間	時間	時間	時間	時間	時間	時間
調 査 産 業 計	19.2	19.9	18.5	149.2	165.7	133.5	138.1	149.1	127.6	11.1	16.6	5.9
鉱 業 ・ 採 石 業 ・ 砂 利 採 取 業	×	×	×	×	×	×	×	×	×	×	×	×
建 設 業	22.2	22.7	19.4	178.3	183.6	151.0	168.2	172.3	146.8	10.1	11.3	4.2
製 造 業	19.6	19.8	18.9	166.8	175.8	146.5	147.7	152.7	136.4	19.1	23.1	10.1
電 気 ・ ガ ス ・ 熱 供 給 ・ 水 道 業	18.0	18.3	16.7	148.1	151.4	135.2	132.5	134.2	125.8	15.6	17.2	9.4
情 報 通 信 業	19.1	19.1	19.1	148.6	152.6	142.0	133.2	137.1	126.6	15.4	15.5	15.4
運 輸 業 ・ 郵 便 業	20.0	20.1	19.8	168.3	172.0	152.3	143.1	145.2	134.1	25.2	26.8	18.2
卸 売 業 ・ 小 売 業	19.3	19.5	19.1	126.7	155.4	110.9	120.3	141.4	108.7	6.4	14.0	2.2
金 融 業 ・ 保 険 業	17.5	18.0	17.3	138.1	150.5	132.1	128.9	140.3	123.4	9.2	10.2	8.7
不 動 産 業 ・ 物 品 賃 貸 業	×	×	×	×	×	×	×	×	×	×	×	×
学 術 研 究 ・ 専 門 ・ 技 術 サ ー ビ ス 業	19.0	19.2	18.2	165.4	167.9	152.1	142.7	143.4	138.8	22.7	24.5	13.3
宿 泊 業 ・ 飲 食 サ ー ビ ス 業	17.4	19.2	16.4	119.5	144.9	105.5	111.3	131.1	100.4	8.2	13.8	5.1
生 活 関 連 サ ー ビ ス 業 ・ 娯 楽 業	17.3	17.7	17.0	129.0	149.8	112.5	119.2	136.1	105.8	9.8	13.7	6.7
教 育 ・ 学 習 支 援 業	21.3	21.6	20.8	160.4	164.9	153.9	156.7	160.6	151.1	3.7	4.3	2.8
医 療 ・ 福 祉	18.7	19.4	18.5	144.3	156.9	140.2	139.0	149.8	135.5	5.3	7.1	4.7
複 合 サ ー ビ ス 事 業	19.6	19.9	18.2	159.2	164.2	135.0	146.0	150.3	125.2	13.2	13.9	9.8
サ ー ビ ス 業 (他 に 分 類 さ れ な い も の)	18.8	19.5	17.9	144.0	158.2	127.4	131.0	141.8	118.4	13.0	16.4	9.0
食 料 品 ・ た ば こ	20.6	22.0	19.1	157.7	178.8	136.4	147.0	163.2	130.6	10.7	15.6	5.8
織 維 工 業	-	-	-	-	-	-	-	-	-	-	-	-
木 材 ・ 木 製 品	-	-	-	-	-	-	-	-	-	-	-	-
家 具 ・ 装 備 品	-	-	-	-	-	-	-	-	-	-	-	-
パ ル プ ・ 紙	-	-	-	-	-	-	-	-	-	-	-	-
印 刷 ・ 同 関 連 業	×	×	×	×	×	×	×	×	×	×	×	×
化 学 ・ 石 油 ・ 石 炭	-	-	-	-	-	-	-	-	-	-	-	-
プ ラ ス チ ッ ク 製 品	-	-	-	-	-	-	-	-	-	-	-	-
ゴ ム 製 品	-	-	-	-	-	-	-	-	-	-	-	-
窯 業 ・ 土 石 製 品	×	×	×	×	×	×	×	×	×	×	×	×
鉄 鋼 業	-	-	-	-	-	-	-	-	-	-	-	-
非 鉄 金 属 製 造 業	-	-	-	-	-	-	-	-	-	-	-	-
金 属 製 品 製 造 業	20.1	20.1	19.8	184.6	187.1	172.7	159.4	159.9	157.0	25.2	27.2	15.7
は ん 用 機 械 器 具	19.0	19.1	17.8	165.9	168.2	145.3	145.3	146.3	136.6	20.6	21.9	8.7
生 産 用 機 械 器 具	18.9	19.1	17.4	181.5	184.8	155.6	148.7	149.0	146.6	32.8	35.8	9.0
業 務 用 機 械 器 具	-	-	-	-	-	-	-	-	-	-	-	-
電 子 ・ デ バ イ ス	18.7	18.9	18.1	170.0	175.2	150.3	149.2	151.2	141.4	20.8	24.0	8.9
電 気 機 械 器 具	19.8	20.5	19.2	175.1	191.6	162.0	142.1	151.8	134.4	33.0	39.8	27.6
情 報 通 信 機 械 器 具	19.4	19.5	19.2	166.8	170.4	157.9	154.8	157.0	149.3	12.0	13.4	8.6
輸 送 用 機 械 器 具	19.2	19.3	18.4	173.6	176.1	144.9	150.7	151.8	137.9	22.9	24.3	7.0
そ の 他 の 製 造 業	-	-	-	-	-	-	-	-	-	-	-	-
E 一 括 分 1	19.6	20.0	19.3	158.7	173.5	149.6	142.7	148.0	139.5	16.0	25.5	10.1
E 一 括 分 2	-	-	-	-	-	-	-	-	-	-	-	-
E 一 括 分 3	-	-	-	-	-	-	-	-	-	-	-	-
卸 売 業	19.0	19.7	17.9	150.8	168.7	125.6	139.8	153.2	121.0	11.0	15.5	4.6
小 売 業	19.3	19.4	19.3	119.5	147.3	108.4	114.5	134.2	106.6	5.0	13.1	1.8
宿 泊 業	20.2	22.6	18.3	143.5	176.1	118.7	133.5	160.7	112.8	10.0	15.4	5.9
M 一 括 分	15.2	15.3	15.2	100.8	109.2	97.2	94.0	97.3	92.6	6.8	11.9	4.6
医 療 業	19.2	20.2	18.9	152.1	162.4	148.5	146.8	155.9	143.7	5.3	6.5	4.8
P 一 括 分	18.1	18.1	18.1	134.4	149.0	130.4	129.1	140.9	125.8	5.3	8.1	4.6
職 業 紹 介 ・ 派 遣 業	17.9	18.6	17.3	142.1	153.9	132.4	130.8	136.2	126.4	11.3	17.7	6.0
そ の 他 の 事 業 サ ー ビ ス	18.7	19.6	18.0	140.9	158.6	125.4	127.1	140.4	115.5	13.8	18.2	9.9
R 一 括 分	19.5	19.6	18.6	157.4	159.2	142.8	145.9	146.8	138.7	11.5	12.4	4.1

平成31年3月

毎月勤労統計調査地方調査

第3表 産業別、性別常用労働者数及びパートタイム労働者比率(5人以上)

事業所規模 = 5人以上

産 業	前月末労働者数			本月中の増加労働者数			本月中の減少労働者数			本月末労働者数			パートタイム労働者比率		
	計	男	女	計	男	女	計	男	女	計	男	女	計	男	女
調 査 産 業 計	431,446	205,806	225,640	6,167	2,834	3,333	13,858	7,057	6,801	423,755	201,583	222,172	31.5	14.7	46.6
鉱 業 、 採 石 業 、 砂 利 採 取 業	×	×	×	×	×	×	×	×	×	×	×	×	×	×	×
建 設 業	26,273	22,399	3,874	211	186	25	777	538	239	25,707	22,047	3,660	2.6	1.0	11.9
製 造 業	55,823	38,098	17,725	653	303	350	1,047	608	439	55,429	37,793	17,636	14.7	4.6	36.2
電 気 ・ ガ ス ・ 熱 供 給 ・ 水 道 業	494	392	102	7	2	5	2	2	0	499	392	107	6.4	2.8	19.6
情 報 通 信 業	3,652	2,449	1,203	43	16	27	205	172	33	3,490	2,293	1,197	17.7	3.1	45.7
運 輸 業 、 郵 便 業	22,106	18,586	3,520	314	306	8	225	194	31	22,195	18,698	3,497	19.9	13.6	53.5
卸 売 業 、 小 売 業	77,422	34,198	43,224	1,416	613	803	1,176	327	849	77,662	34,484	43,178	51.0	24.9	71.8
金 融 業 、 保 険 業	13,255	5,316	7,939	144	33	111	202	35	167	13,197	5,314	7,883	0.2	0.0	0.4
不 動 産 業 、 物 品 賃 貸 業	4,392	2,224	2,168	146	145	1	150	149	1	4,388	2,220	2,168	22.8	7.8	38.2
学 術 研 究 、 専 門 ・ 技 術 サ ー ビ ス 業	8,586	7,248	1,338	11	11	0	4	4	0	8,593	7,255	1,338	11.5	9.9	20.1
宿 泊 業 、 飲 食 サ ー ビ ス 業	38,582	11,372	27,210	1,291	648	643	2,152	610	1,542	37,721	11,410	26,311	74.9	55.1	83.5
生 活 関 連 サ ー ビ ス 業 、 娯 楽 業	13,369	6,508	6,861	271	135	136	190	100	90	13,450	6,543	6,907	52.6	37.5	66.9
教 育 、 学 習 支 援 業	32,349	16,087	16,262	9	6	3	5,190	3,490	1,700	27,168	12,603	14,565	15.1	6.3	22.8
医 療 、 福 祉	102,714	21,278	81,436	1,285	289	996	1,839	429	1,410	102,160	21,138	81,022	31.4	19.5	34.5
複 合 サ ー ビ ス 事 業	4,793	3,128	1,665	4	4	0	72	50	22	4,725	3,082	1,643	18.6	10.2	34.2
サ ー ビ ス 業 (他 に 分 類 さ れ な い も の)	27,316	16,218	11,098	362	137	225	627	349	278	27,051	16,006	11,045	19.9	10.2	34.0
食 料 品 ・ た ば こ	15,551	7,841	7,710	209	14	195	297	88	209	15,463	7,767	7,696	33.8	11.7	56.1
織 維 工 業	-	-	-	-	-	-	-	-	-	-	-	-	-	-	-
木 材 ・ 木 製 品	-	-	-	-	-	-	-	-	-	-	-	-	-	-	-
家 具 ・ 装 備 品	-	-	-	-	-	-	-	-	-	-	-	-	-	-	-
パ ル プ ・ 紙	-	-	-	-	-	-	-	-	-	-	-	-	-	-	-
印 刷 ・ 同 関 連 業	866	530	336	4	4	0	4	0	4	866	534	332	2.0	0.7	3.9
化 学 、 石 油 ・ 石 炭	-	-	-	-	-	-	-	-	-	-	-	-	-	-	-
プ ラ ス チ ッ ク 製 品	-	-	-	-	-	-	-	-	-	-	-	-	-	-	-
ゴ ム 製 品	-	-	-	-	-	-	-	-	-	-	-	-	-	-	-
窯 業 ・ 土 石 製 品	×	×	×	×	×	×	×	×	×	×	×	×	×	×	×
鉄 鋼 業	-	-	-	-	-	-	-	-	-	-	-	-	-	-	-
非 鉄 金 属 製 造 業	-	-	-	-	-	-	-	-	-	-	-	-	-	-	-
金 属 製 品 製 造 業	1,697	1,405	292	11	7	4	5	5	0	1,703	1,407	296	7.3	0.9	38.2
は ん 用 機 械 器 具	9,679	8,617	1,062	86	81	5	401	373	28	9,364	8,325	1,039	3.7	2.3	14.4
生 産 用 機 械 器 具	1,005	895	110	0	0	0	13	13	0	992	882	110	1.6	0.6	10.0
業 務 用 機 械 器 具	-	-	-	-	-	-	-	-	-	-	-	-	-	-	-
電 子 ・ デ バ イ ス	4,271	3,379	892	47	35	12	16	8	8	4,302	3,406	896	3.4	0.9	12.9
電 気 機 械 器 具	2,622	1,155	1,467	10	10	0	24	8	16	2,608	1,157	1,451	1.6	0.2	2.8
情 報 通 信 機 械 器 具	1,158	820	338	3	0	3	19	14	5	1,142	806	336	1.0	0.1	3.0
輸 送 用 機 械 器 具	9,236	8,473	763	92	92	0	87	87	0	9,241	8,478	763	3.7	3.4	7.6
そ の 他 の 製 造 業	-	-	-	-	-	-	-	-	-	-	-	-	-	-	-
E 一 括 分 1	8,857	4,391	4,466	191	60	131	180	11	169	8,868	4,440	4,428	19.8	5.8	33.9
E 一 括 分 2	-	-	-	-	-	-	-	-	-	-	-	-	-	-	-
E 一 括 分 3	-	-	-	-	-	-	-	-	-	-	-	-	-	-	-
卸 売 業	19,585	11,034	8,551	380	207	173	356	291	65	19,609	11,176	8,433	22.1	2.4	48.1
小 売 業	57,837	23,164	34,673	1,036	406	630	820	262	558	58,053	23,308	34,745	60.7	35.6	77.5
宿 泊 業	7,894	2,902	4,992	209	173	36	126	60	66	7,977	3,015	4,962	63.0	31.5	82.1
M 一 括 分	30,688	8,470	22,218	1,082	475	607	2,026	550	1,476	29,744	8,395	21,349	78.1	63.6	83.8
医 療 業	48,600	10,369	38,231	525	144	381	717	259	458	48,408	10,254	38,154	22.0	9.5	25.3
P 一 括 分	54,114	10,909	43,205	760	145	615	1,122	170	952	53,752	10,884	42,868	40.0	28.9	42.8
職 業 紹 介 ・ 派 遣 業	2,737	1,403	1,334	112	14	98	56	8	48	2,793	1,409	1,384	9.6	5.2	14.0
そ の 他 の 事 業 サ ー ビ ス	15,609	7,996	7,613	205	82	123	571	341	230	15,243	7,737	7,506	30.1	16.6	44.0
R 一 括 分	8,970	6,819	2,151	45	41	4	0	0	0	9,015	6,860	2,155	5.9	4.0	12.0

平成31年3月

毎月勤労統計調査地方調査

第3表 産業別、性別常用労働者数及びパートタイム労働者比率(30人以上)

事業所規模 = 30人以上

産 業	前月末労働者数			本月中の増加労働者数			本月中の減少労働者数			本月末労働者数			パートタイム労働者比率		
	計	男	女	計	男	女	計	男	女	計	男	女	計	男	女
調 査 産 業 計	225,376	110,288	115,088	3,021	1,121	1,900	9,035	5,331	3,704	219,362	106,078	113,284	27.2	12.6	40.7
鉱業、採石業、砂利採取業	x	x	x	x	x	x	x	x	x	x	x	x	x	x	x
建設業	7,943	6,688	1,255	105	80	25	178	153	25	7,870	6,615	1,255	2.7	0.5	13.9
製造業	43,421	30,113	13,308	291	186	105	871	562	309	42,841	29,737	13,104	10.1	3.2	25.6
電気・ガス・熱供給・水道業	494	392	102	7	2	5	2	2	0	499	392	107	6.4	2.8	19.6
情報通信業	2,811	1,776	1,035	43	16	27	37	4	33	2,817	1,788	1,029	16.0	4.0	36.8
運輸業、郵便業	14,556	11,814	2,742	251	243	8	225	194	31	14,582	11,863	2,719	27.1	19.4	60.7
卸売業、小売業	26,407	9,442	16,965	366	94	272	457	200	257	26,316	9,336	16,980	67.8	30.6	88.2
金融業、保険業	7,054	2,294	4,760	85	33	52	143	35	108	6,996	2,292	4,704	0.5	0.0	0.7
不動産業、物品賃貸業	x	x	x	x	x	x	x	x	x	x	x	x	x	x	x
学術研究、専門・技術サービス業	5,233	4,398	835	11	11	0	0	0	0	5,244	4,409	835	6.0	5.2	10.1
宿泊業、飲食サービス業	11,841	4,246	7,595	343	108	235	609	274	335	11,575	4,080	7,495	65.3	47.2	75.1
生活関連サービス業、娯楽業	5,811	2,581	3,230	151	82	69	190	100	90	5,772	2,563	3,209	60.0	44.5	72.5
教育、学習支援業	16,401	9,885	6,516	9	6	3	4,551	3,289	1,262	11,859	6,602	5,257	8.4	1.7	16.7
医療業、福祉	63,048	15,231	47,817	1,033	160	873	1,259	306	953	62,822	15,085	47,737	23.5	12.7	26.9
複合サービス事業	2,201	1,820	381	4	4	0	72	50	22	2,133	1,774	359	24.2	17.8	56.0
サービス業(他に分類されないもの)	17,016	9,179	7,837	321	96	225	389	111	278	16,948	9,164	7,784	28.1	16.4	41.9
食料品、たばこ	9,645	4,810	4,835	54	14	40	297	88	209	9,402	4,736	4,666	23.7	9.4	38.2
繊維工業業	-	-	-	-	-	-	-	-	-	-	-	-	-	-	-
木材、木製品	-	-	-	-	-	-	-	-	-	-	-	-	-	-	-
家具、装備品	-	-	-	-	-	-	-	-	-	-	-	-	-	-	-
パルプ、紙	-	-	-	-	-	-	-	-	-	-	-	-	-	-	-
印刷、同関連業	x	x	x	x	x	x	x	x	x	x	x	x	x	x	x
化学、石油、石炭	-	-	-	-	-	-	-	-	-	-	-	-	-	-	-
プラスチック製品	-	-	-	-	-	-	-	-	-	-	-	-	-	-	-
ゴム製品	-	-	-	-	-	-	-	-	-	-	-	-	-	-	-
窯業、土石製品	x	x	x	x	x	x	x	x	x	x	x	x	x	x	x
鉄鋼業	-	-	-	-	-	-	-	-	-	-	-	-	-	-	-
非鉄金属製造業	-	-	-	-	-	-	-	-	-	-	-	-	-	-	-
金属製品製造業	1,697	1,405	292	11	7	4	5	5	0	1,703	1,407	296	7.3	0.9	38.2
はん用機械器具	9,161	8,254	907	86	81	5	401	373	28	8,846	7,962	884	2.7	1.8	11.1
生産用機械器具	1,005	895	110	0	0	0	13	13	0	992	882	110	1.6	0.6	10.0
業務用機械器具	-	-	-	-	-	-	-	-	-	-	-	-	-	-	-
電子・デバイス	4,271	3,379	892	47	35	12	16	8	8	4,302	3,406	896	3.4	0.9	12.9
電気機械器具	2,622	1,155	1,467	10	10	0	24	8	16	2,608	1,157	1,451	1.6	0.2	2.8
情報通信機械器具	1,158	820	338	3	0	3	19	14	5	1,142	806	336	1.0	0.1	3.0
輸送用機械器具	7,007	6,459	548	15	15	0	41	41	0	6,981	6,433	548	3.4	3.5	2.2
その他の製造業	-	-	-	-	-	-	-	-	-	-	-	-	-	-	-
E 一括分 1	5,742	2,194	3,548	61	20	41	50	11	39	5,753	2,203	3,550	19.9	2.0	31.0
E 一括分 2	-	-	-	-	-	-	-	-	-	-	-	-	-	-	-
E 一括分 3	-	-	-	-	-	-	-	-	-	-	-	-	-	-	-
卸売業	6,077	3,556	2,521	54	36	18	92	65	27	6,039	3,527	2,512	28.2	7.7	57.1
小売業	20,330	5,886	14,444	312	58	254	365	135	230	20,277	5,809	14,468	79.5	44.4	93.6
宿泊業	5,164	2,243	2,921	48	12	36	126	60	66	5,086	2,195	2,891	58.3	35.3	75.9
M 一括分	6,677	2,003	4,674	295	96	199	483	214	269	6,489	1,885	4,604	70.7	61.1	74.6
医療業	35,090	9,049	26,041	525	144	381	717	259	458	34,898	8,934	25,964	12.7	6.8	14.7
P 一括分	27,958	6,182	21,776	508	16	492	542	47	495	27,924	6,151	21,773	37.0	21.3	41.5
職業紹介・派遣業	2,399	1,099	1,300	112	14	98	56	8	48	2,455	1,105	1,350	9.5	6.6	11.9
その他の事業サービス	11,563	5,378	6,185	205	82	123	333	103	230	11,435	5,357	6,078	38.0	24.0	50.4
R 一括分	3,054	2,702	352	4	0	4	0	0	0	3,058	2,702	356	5.9	5.3	10.7

第4表 規模別現金給与額、実労働時間及び出勤日数

①-1 性別現金給与額

産業 = TL 調査産業計

(単位:円)

規模 (人)	現金給与総額			定期給与			所定内 給与	超過労働 給与	特別給与		
	計	男	女	計	男	女			計	男	女
500-	396,906	441,330	331,668	353,710	413,595	265,767	310,991	42,719	43,196	27,735	65,901
100-499	256,329	318,603	206,595	249,980	309,470	202,470	231,978	18,002	6,349	9,133	4,125
30-99	229,535	293,502	169,289	222,170	283,818	164,108	207,023	15,147	7,365	9,684	5,181
5-29	208,180	261,536	161,733	205,617	259,617	158,609	195,876	9,741	2,563	1,919	3,124
30-	261,606	326,126	200,479	249,631	313,561	189,063	229,722	19,909	11,975	12,565	11,416
5-	235,964	295,840	181,493	228,506	288,267	174,140	213,477	15,029	7,458	7,573	7,353

①-2 性別実労働時間及び出勤日数

産業 = TL 調査産業計

規模 (人)	出勤日数			総実労働時間			所定内労働時間			所定外労働時間		
	計	男	女	計	男	女	計	男	女	計	男	女
	日	日	日	時間	時間	時間	時間	時間	時間	時間	時間	時間
500-	18.7	19.2	18.1	159.7	169.4	145.5	142.8	148.0	135.1	16.9	21.4	10.4
100-499	19.0	19.7	18.4	149.9	165.7	137.3	138.9	148.5	131.2	11.0	17.2	6.1
30-99	19.5	20.2	18.7	145.9	164.6	128.3	136.3	149.9	123.5	9.6	14.7	4.8
5-29	19.1	20.2	18.1	143.6	164.9	124.9	134.5	150.6	120.4	9.1	14.3	4.5
30-	19.2	19.9	18.5	149.2	165.7	133.5	138.1	149.1	127.6	11.1	16.6	5.9
5-	19.1	20.0	18.3	146.4	165.3	129.3	136.3	149.8	124.1	10.1	15.5	5.2

②-1 就業形態別現金給与額

産業 = TL 調査産業計

(単位:円)

規模 (人)	一般労働者					パートタイム労働者				
	現金給与 総額	定期 給与	所定内 給与	超過労働 給与	特別 給与	現金給与 総額	定期 給与	所定内 給与	超過労働 給与	特別 給与
500-	418,664	371,981	326,275	45,706	46,683	137,850	136,168	129,006	7,162	1,682
100-499	309,397	301,593	278,724	22,869	7,804	100,686	98,606	94,879	3,727	2,080
30-99	295,551	284,995	263,820	21,175	10,556	97,668	96,678	93,573	3,105	990
5-29	275,852	272,603	258,398	14,205	3,249	88,150	86,804	84,981	1,823	1,346
30-	321,830	305,894	279,847	26,047	15,936	100,194	98,836	95,377	3,459	1,358
5-	301,249	290,992	270,246	20,746	10,257	93,565	92,213	89,654	2,559	1,352

②-2 就業形態別実労働時間及び出勤日数

産業 = TL 調査産業計

規模 (人)	一般労働者				パートタイム労働者			
	出勤日数	総実労働 時間	所定内 労働時間	所定外 労働時間	出勤日数	総実労働 時間	所定内 労働時間	所定外 労働時間
	日	時間	時間	時間	日	時間	時間	時間
500-	18.9	163.8	145.9	17.9	16.8	110.0	105.1	4.9
100-499	19.7	168.7	155.2	13.5	16.8	94.6	90.9	3.7
30-99	20.5	168.5	155.4	13.1	17.4	100.8	98.1	2.7
5-29	21.3	174.5	161.1	13.4	15.2	88.6	87.2	1.4
30-	20.0	167.8	153.7	14.1	17.2	99.3	96.2	3.1
5-	20.5	170.8	157.0	13.8	16.1	93.4	91.2	2.2

平成31年3月  
毎月勤労統計調査地方調査

第5表 就業形態別現金給与額

産 業	(事業所規模5人以上)					(事業所規模30人以上)				
	現金給与 総 額	定期給与	所 定 給 与	内 超 与 過 給 与	特 別 給 与	現金給与 総 額	定期給与	所 定 給 与	内 超 与 過 給 与	特 別 給 与
	円	円	円	円	円	円	円	円	円	円
<b>調 査 産 業 計</b>	<b>301,249</b>	<b>290,992</b>	<b>270,246</b>	<b>20,746</b>	<b>10,257</b>	<b>321,830</b>	<b>305,894</b>	<b>279,847</b>	<b>26,047</b>	<b>15,936</b>
一 般										
製 造 業	294,668	289,317	252,336	36,981	5,351	306,103	301,040	261,037	40,003	5,063
卸 売 業 ・ 小 売 業	269,427	262,514	248,157	14,357	6,913	321,287	290,194	261,892	28,302	31,093
医 療 ， 福 祉	297,370	287,615	275,116	12,499	9,755	319,735	309,435	293,175	16,260	10,300
<b>調 査 産 業 計</b>	<b>93,565</b>	<b>92,213</b>	<b>89,654</b>	<b>2,559</b>	<b>1,352</b>	<b>100,194</b>	<b>98,836</b>	<b>95,377</b>	<b>3,459</b>	<b>1,358</b>
パ ー ト										
製 造 業	104,009	103,742	100,143	3,599	267	117,790	117,292	110,987	6,305	498
卸 売 業 ・ 小 売 業	90,112	89,651	87,950	1,701	461	96,838	95,824	94,571	1,253	1,014
医 療 ， 福 祉	101,288	96,662	94,379	2,283	4,626	113,702	110,158	107,044	3,114	3,544

平成31年3月  
毎月勤労統計調査地方調査

第6表 就業形態別実労働時間及び出勤日数

産 業	(事業所規模5人以上)				(事業規模30人以上)			
	出勤日数	総 実 労働時間	所 定 内 労働時間	所 定 外 労働時間	出勤日数	総 実 労働時間	所 定 内 労働時間	所 定 外 労働時間
	日	時間	時間	時間	日	時間	時間	時間
<b>調 査 産 業 計</b>	<b>20.5</b>	<b>170.8</b>	<b>157.0</b>	<b>13.8</b>	<b>20.0</b>	<b>167.8</b>	<b>153.7</b>	<b>14.1</b>
一 般								
製 造 業	20.3	174.1	154.4	19.7	19.7	172.0	151.2	20.8
卸 売 業 ・ 小 売 業	20.8	171.4	160.5	10.9	19.9	174.2	157.3	16.9
医 療 ， 福 祉	20.0	160.1	154.6	5.5	19.5	157.4	151.3	6.1
<b>調 査 産 業 計</b>	<b>16.1</b>	<b>93.4</b>	<b>91.2</b>	<b>2.2</b>	<b>17.2</b>	<b>99.3</b>	<b>96.2</b>	<b>3.1</b>
パ ー ト								
製 造 業	17.2	111.1	108.6	2.5	18.5	120.3	116.1	4.2
卸 売 業 ・ 小 売 業	16.1	94.6	93.4	1.2	18.9	104.2	102.8	1.4
医 療 ， 福 祉	15.6	91.3	89.8	1.5	16.4	101.4	98.8	2.6

平成31年3月  
毎月勤労統計調査地方調査

第7表 就業形態別本月末労働者数

産 業	(事業所規模5人以上)		(事業規模30人以上)	
	一 般	パ ー ト	一 般	パ ー ト
	人	人	人	人
<b>調 査 産 業 計</b>	<b>290,474</b>	<b>133,281</b>	<b>159,801</b>	<b>59,561</b>
製 造 業	47,291	8,138	38,528	4,313
卸 売 業 ・ 小 売 業	38,083	39,579	8,480	17,836
医 療 ， 福 祉	70,044	32,116	48,056	14,766

第8表 産業別名目賃金指数

(H27=100)

年月	調査産業計	鉱業、採石業、砂利採取業	建設業	製造業	電気ガス熱供給水道業	情報通信業	運輸業、郵便業	卸売業、小売業	金融業、保険業	不動産業、物品賃貸業	学術研究、専門・技術サービス業	宿泊業、飲食サービス業	生活関連サービス業、娯楽業	教育、学習支援業	医療、福祉	複合サービス業	サービス業(他に分類されないもの)
<b>現金給与総額</b>																	
<b>(5人以上規模)</b>																	
平成25年平均	96.1	X	99.0	95.3	125.0	79.2	82.1	85.1	101.9	109.5	105.6	99.7	99.0	107.9	95.1	110.4	106.0
平成26年平均	97.1	106.7	97.3	98.9	120.1	79.7	87.9	94.4	94.5	102.1	104.8	100.2	97.9	103.4	93.4	103.7	106.4
平成27年平均	100.0	X	100.0	100.0	100.0	100.0	100.0	100.0	100.0	100.0	100.0	100.0	100.0	100.0	100.0	100.0	100.0
平成28年平均	98.3	X	101.7	100.4	X	100.1	92.2	89.8	105.7	86.7	98.3	99.2	105.0	98.3	100.3	114.4	104.2
平成29年平均	100.6	X	117.9	100.8	132.8	101.1	96.5	93.2	107.2	93.2	91.6	99.9	105.6	103.5	100.2	119.8	102.9
平成30年平均	101.0	X	118.5	99.9	128.4	101.6	96.0	88.8	99.2	122.7	102.8	93.8	101.7	118.7	103.4	125.3	96.7
平成30年3月	87.9	X	101.0	83.2	111.4	83.1	83.0	78.5	98.0	106.1	82.4	90.7	97.9	96.1	92.0	103.0	86.7
4月	84.4	X	94.7	81.2	113.6	80.3	79.4	80.5	76.3	102.1	86.1	91.3	97.5	90.0	85.2	133.9	84.0
5月	87.0	X	109.1	78.9	114.9	82.1	81.8	81.6	76.3	102.6	86.1	93.9	98.5	87.2	93.0	102.1	85.1
6月	134.4	X	118.5	162.4	263.8	128.7	103.3	88.4	169.2	115.5	167.0	97.8	107.4	193.2	135.0	203.4	116.8
7月	110.4	X	134.0	112.0	98.4	161.0	127.4	101.7	85.4	188.5	87.7	91.8	110.2	118.4	114.3	121.1	105.4
8月	91.3	X	122.4	84.3	99.1	82.9	88.2	88.1	81.4	103.3	82.3	108.9	105.1	96.4	88.9	112.1	95.6
9月	86.4	X	114.2	80.5	98.6	79.5	83.9	79.0	85.5	111.3	83.9	90.1	88.6	95.4	87.3	91.0	86.6
10月	86.7	X	107.3	83.2	102.7	80.6	86.2	79.6	80.6	100.4	84.1	89.1	96.6	96.8	86.9	91.4	90.4
11月	101.1	X	136.7	98.2	98.4	84.9	86.4	86.5	94.0	103.2	98.8	85.5	99.3	119.9	110.1	92.6	93.3
12月	173.7	X	177.5	179.3	206.0	202.5	164.1	136.9	190.4	247.6	209.2	108.4	122.8	255.2	175.0	264.4	157.2
平成31年1月	88.8	X	99.5	79.6	116.8	76.7	79.1	87.2	82.8	94.5	88.0	89.4	95.2	108.0	90.7	110.5	92.3
2月	87.0	X	100.5	80.2	120.7	70.0	70.8	82.6	83.4	113.3	87.3	86.9	89.8	107.8	88.7	104.4	92.0
3月	90.0	X	101.8	82.2	117.7	68.5	74.6	82.4	108.2	112.4	91.4	91.5	92.1	117.0	90.3	99.3	95.6
<b>(30人以上規模)</b>																	
平成25年平均	94.2	X	70.5	95.9	123.1	80.0	82.4	92.8	105.5	90.4	92.5	97.6	100.9	109.4	94.0	X	96.2
平成26年平均	96.7	X	X	99.5	120.3	85.9	88.4	96.0	95.1	98.2	97.2	106.5	101.2	104.7	96.3	X	99.2
平成27年平均	100.0	X	100.0	100.0	X	100.0	100.0	100.0	100.0	100.0	100.0	100.0	100.0	100.0	100.0	100.0	100.0
平成28年平均	101.0	X	105.0	99.8	X	94.3	101.8	104.4	102.4	96.6	99.9	96.3	97.6	100.9	101.6	108.2	98.6
平成29年平均	101.5	X	107.3	99.1	103.9	93.1	102.8	105.7	103.3	97.9	98.5	99.8	90.5	101.0	103.6	105.1	100.0
平成30年平均	99.6	X	96.8	101.3	111.9	82.5	95.9	89.8	97.4	76.5	93.7	95.0	88.6	104.7	107.0	131.7	87.6
平成30年3月	86.7	X	77.9	83.4	91.8	67.4	85.8	78.6	116.6	74.9	73.3	87.5	81.6	88.3	94.6	103.8	77.0
4月	81.6	X	71.9	81.1	92.5	65.2	83.4	79.3	77.0	72.9	75.0	86.5	83.4	85.2	86.7	105.4	75.5
5月	83.8	X	85.4	79.1	96.6	66.6	82.6	82.8	76.2	74.5	78.9	89.0	85.0	83.2	91.4	125.0	81.5
6月	147.4	X	116.0	176.0	196.4	104.4	91.9	95.8	177.6	108.9	185.0	109.5	103.3	160.3	155.3	194.2	128.6
7月	108.2	X	90.6	112.9	93.9	130.6	132.7	114.9	78.2	74.6	75.1	92.8	93.1	99.6	119.5	135.5	90.4
8月	84.5	X	108.0	79.8	94.6	67.2	86.3	87.9	76.3	69.1	71.5	118.3	84.4	81.9	87.7	100.9	75.6
9月	81.8	X	87.8	79.5	94.1	64.5	82.6	77.5	83.7	69.4	70.5	86.1	74.5	81.3	89.1	97.7	74.0
10月	81.9	X	76.7	82.3	98.0	65.4	84.0	78.1	76.4	62.1	72.3	86.0	85.8	82.9	87.2	99.7	77.1
11月	98.6	X	118.1	97.4	93.9	68.9	85.0	90.3	92.2	71.6	87.7	85.9	90.6	85.2	118.2	98.3	78.4
12月	175.6	X	157.6	188.5	196.6	164.3	159.6	134.9	161.4	99.9	194.3	130.8	116.8	238.3	176.0	X	145.7
平成31年1月	84.5	X	70.1	77.5	111.5	68.1	78.8	92.2	75.9	X	65.9	82.0	79.7	95.5	94.2	138.2	82.3
2月	82.1	X	70.8	78.0	115.2	61.0	71.8	85.1	76.9	X	66.6	79.8	74.3	95.7	90.3	120.5	80.8
3月	86.9	X	71.1	80.8	112.4	61.0	72.3	84.7	122.5	X	69.1	84.8	74.5	111.5	92.4	113.8	91.2
<b>定期給与</b>																	
<b>(5人以上規模)</b>																	
平成25年平均	97.2	X	104.9	97.0	126.4	87.4	86.7	87.0	101.8	104.0	99.4	98.3	95.1	108.4	97.6	102.5	103.1
平成26年平均	98.0	98.8	102.6	97.9	114.1	89.7	93.0	94.1	96.4	98.7	103.3	100.2	95.3	104.8	95.0	98.2	106.6
平成27年平均	100.0	X	100.0	100.0	100.0	100.0	100.0	100.0	100.0	100.0	100.0	100.0	100.0	100.0	100.0	100.0	100.0
平成28年平均	98.9	X	102.6	100.0	X	103.2	94.4	92.3	108.1	88.6	96.2	99.5	103.8	98.1	100.7	111.3	104.2
平成29年平均	100.0	X	111.9	100.1	132.6	102.5	96.6	93.2	108.1	94.9	91.4	101.8	101.4	103.0	100.2	111.4	102.2
平成30年平均	100.3	X	115.8	99.1	127.2	103.1	100.7	89.7	100.4	113.3	103.4	93.6	102.1	116.4	101.8	115.0	97.6
平成30年3月	99.5	X	115.3	101.1	133.4	105.1	99.5	87.6	95.8	115.5	100.6	92.9	104.3	113.8	101.0	123.9	95.9
4月	98.9	X	108.5	99.3	136.4	102.7	95.4	89.6	97.1	107.4	102.7	95.1	103.8	113.2	101.0	119.8	96.1
5月	99.0	X	109.4	97.6	132.3	104.8	98.3	90.1	96.6	112.2	101.7	97.8	104.3	110.0	101.3	115.3	94.7
6月	98.8	X	113.8	98.4	132.3	92.5	96.3	89.6	96.2	118.3	102.8	92.4	104.5	111.3	100.5	116.7	94.8
7月	100.9	X	117.1	99.9	118.1	106.0	103.9	87.6	104.1	112.7	102.9	92.3	99.8	120.5	102.3	109.9	95.5
8月	101.5	X	118.6	98.3	116.3	105.8	105.8	88.9	103.9	114.0	103.5	99.1	101.4	118.9	102.5	114.5	101.5
9月	100.8	X	118.5	99.2	117.9	101.5	100.7	88.6	103.9	122.8	105.5	93.2	94.5	120.1	102.5	109.5	99.6
10月	102.1	X	120.0	99.9	123.1	103.0	103.5	90.2	102.7	111.0	105.6	92.7	102.9	122.3	103.1	109.3	103.9
11月	102.3	X	120.9	101.2	118.4	108.5	103.8	92.9	104.7	114.0	108.0	89.0	99.2	123.2	101.4	111.1	102.5
12月	103.2	X	119.9	101.8	119.7	110.3	106.6	91.8	104.5	119.7	107.0	92.9	102.5	123.6	103.1	123.6	101.5
平成31年1月	103.9	X	112.0	98.0	138.2	87.0	95.3	96.1	105.8	104.6	110.6	91.4	100.0	136.9	105.7	132.6	105.3
2月	102.8	X	115.2	99.3	142.2	87.6	85.1	92.2	106.7	125.5	109.7	90.2	95.3	136.6	104.5	125.6	105.6
3月	103.6	X	116.6	100.2	139.0	85.8	89.8	92.1	108.2	123.0	108.0	94.7	98.1	147.5	103.5	119.4	103.7
<b>(30人以上規模)</b>																	
平成25年平均	96.3	X	84.3	97.4	124.7	88.6	89.8	93.0	105.4	88.7	94.3	94.3	99.5	108.5	95.9	X	98.5
平成26年平均	97.9	X	X	98.7	110.3	94.6	95.8	95.2	97.0	95.8	98.9	103.1	98.7	104.2	97.1	X	100.4
平成27年平均	100.0	X	100.0	100.0	X	100.0	100.0	100.0	100.0	100.0	100.0	100.0	100.0	100.0	100.0	100.0	100.0
平成28年平均	100.2	X	101.4	99.0	X	97.7	102.3	103.0	100.7	97.6	98.8	97.2	98.9	100.1	100.7	101.2	99.0
平成29年平均	100.6	X	101.6	99.0	103.9	94.8	102.4	103.0	101.4	100.0	99.0	100.3	90.1	101.3	102.3	99.8	99.3
平成30年平均	98.6	X	95.7	100.5	110.4	86.3	102.5	89.4	96.1	76.1	94.5	89.3	89.5	106.6	103.3	1	



第9表 産業別実質賃金指数

\*平成27年基準の消費者物価指数使用

(H27=100)

年 月	調査 産業計	鉱業、採石 業、砂利採取 業	建設業	製造業	電気ガス 熱供給 水道業	情報 通信業	運輸業、 郵便業	卸売業、 小売業	金融業、 保険業	不動産業、 物品賃貸業	学術研究、専 門・技術サー ビス業	宿泊業、飲 食サービス業	生活関連 サービス業、 娯楽業	教育、学 習支援業	医療、 福祉	複合サー ビス事業	サービス業 (他に分類さ れないもの)	消費者 物価 指数
<b>現金給与と総額</b>																		
<b>(5人以上規模)</b>																		
平成25年平均	100.1	X	103.1	99.3	130.2	82.5	85.5	88.6	106.1	114.1	110.0	103.9	103.1	112.4	99.1	115.0	110.4	96.0
平成26年平均	98.3	108.0	98.5	100.1	121.6	80.7	89.0	95.5	95.6	103.3	106.1	101.4	99.1	104.7	94.5	105.0	107.7	98.8
平成27年平均	100.0	X	100.0	100.0	100.0	100.0	100.0	100.0	100.0	100.0	100.0	100.0	100.0	100.0	100.0	100.0	100.0	100.0
平成28年平均	98.1	X	101.5	100.2	X	99.9	92.0	89.6	105.5	86.5	98.1	99.0	104.8	98.1	100.1	114.2	104.0	100.2
平成29年平均	99.9	X	117.1	100.1	131.9	100.4	95.8	92.6	106.5	92.6	91.0	99.2	104.9	102.8	99.5	119.0	102.2	100.6
平成30年平均	98.9	X	116.1	97.8	125.8	99.5	94.0	87.0	97.2	120.2	100.7	91.9	99.6	116.3	101.3	122.7	94.7	102.1
平成30年3月	86.6	X	99.5	82.0	109.8	81.9	81.8	77.3	96.6	104.5	81.2	89.4	96.5	94.7	90.6	101.5	85.4	101.5
4月	83.2	X	93.4	80.1	112.0	79.2	78.3	79.4	75.2	100.7	84.9	90.0	96.2	88.8	84.0	132.1	82.8	101.4
5月	85.5	X	107.2	77.5	112.9	80.6	80.4	80.2	75.0	100.8	84.6	92.2	96.8	85.7	91.4	100.3	83.6	101.8
6月	132.0	X	116.4	159.5	259.1	126.4	101.5	86.8	166.2	113.5	164.0	96.1	105.5	189.8	132.6	199.8	114.7	101.8
7月	108.4	X	131.6	110.0	96.7	158.2	125.1	99.9	83.9	185.2	86.1	90.2	108.3	116.3	112.3	119.0	103.5	101.8
8月	89.2	X	119.5	82.3	96.8	81.0	86.1	86.0	79.5	100.9	80.4	106.3	102.6	94.1	86.8	109.5	93.4	102.4
9月	84.4	X	111.5	78.6	96.3	77.6	81.9	77.1	83.5	108.7	81.9	88.0	86.5	93.2	85.3	88.9	84.6	102.4
10月	84.2	X	104.2	80.8	99.7	78.3	83.7	77.3	78.3	97.5	81.7	86.5	93.8	94.0	84.4	88.7	87.8	103.0
11月	98.3	X	133.0	95.5	95.7	82.6	84.0	84.1	91.4	100.4	96.1	83.2	96.6	116.6	107.1	90.1	90.8	102.8
12月	169.5	X	173.2	174.9	201.0	197.6	160.1	133.6	185.8	241.6	204.1	105.8	119.8	249.0	170.7	258.0	153.4	102.5
平成31年1月	86.6	X	97.1	77.7	114.0	74.8	77.2	85.1	80.8	92.2	85.9	87.2	92.9	105.4	88.5	107.8	90.0	102.5
2月	84.9	X	98.0	78.2	117.8	68.3	69.1	80.6	81.4	110.5	85.2	84.8	87.6	105.2	86.5	101.9	89.8	102.5
3月	88.1	X	99.6	80.4	115.2	67.0	73.0	80.6	105.9	110.0	89.4	89.5	90.1	114.5	88.4	97.2	93.5	102.2
<b>(30人以上規模)</b>																		
平成25年平均	98.1	X	73.4	99.9	128.2	83.3	85.8	96.7	109.9	94.2	96.4	101.7	105.1	114.0	97.9	X	100.2	
平成26年平均	97.9	X	X	100.7	121.8	86.9	89.5	97.2	96.3	99.4	98.4	107.8	102.4	106.0	97.5	X	100.4	
平成27年平均	100.0	X	100.0	100.0	X	100.0	100.0	100.0	100.0	100.0	100.0	100.0	100.0	100.0	100.0	100.0	100.0	
平成28年平均	100.8	X	104.8	99.6	X	94.1	101.6	104.2	102.2	96.4	99.7	96.1	97.4	100.7	101.4	108.0	98.4	
平成29年平均	100.8	X	106.6	98.4	103.2	92.5	102.1	105.0	102.6	97.2	97.8	99.1	89.9	100.3	102.9	104.4	99.3	
平成30年平均	97.6	X	94.8	99.2	109.6	80.8	93.9	88.0	95.4	74.9	91.8	93.0	86.8	102.5	104.8	129.0	85.8	
平成30年3月	85.4	X	76.7	82.2	90.4	66.4	84.5	77.4	114.9	73.8	72.2	86.2	80.4	87.0	93.2	102.3	75.9	
4月	80.5	X	70.9	80.0	91.2	64.3	82.2	78.2	75.9	71.9	74.0	85.3	82.2	84.0	85.5	103.9	74.5	
5月	82.3	X	83.9	77.7	94.9	65.4	81.1	81.3	74.9	73.2	77.5	87.4	83.5	81.7	89.8	122.8	80.1	
6月	144.8	X	113.9	172.9	192.9	102.6	90.3	94.1	174.5	107.0	181.7	107.6	101.5	157.5	152.6	190.8	126.3	
7月	106.3	X	89.0	110.9	92.2	128.3	130.4	112.9	76.8	73.3	73.8	91.2	91.5	97.8	117.4	133.1	88.8	
8月	82.5	X	105.5	77.9	92.4	65.6	84.3	85.8	74.5	67.5	69.8	115.5	82.4	80.0	85.6	98.5	73.8	
9月	79.9	X	85.7	77.6	91.9	63.0	80.7	75.7	81.7	67.8	68.8	84.1	72.8	79.4	87.0	95.4	72.3	
10月	79.5	X	74.5	79.9	95.1	63.5	81.6	75.8	74.2	60.3	70.2	83.5	83.3	80.5	84.7	96.8	74.9	
11月	95.9	X	114.9	94.7	91.3	67.0	82.7	87.8	89.7	69.6	85.3	83.6	88.1	82.9	115.0	95.6	76.3	
12月	171.3	X	153.8	183.9	191.8	160.3	155.7	131.6	157.5	97.5	189.6	127.6	114.0	232.5	171.7	X	142.1	
平成31年1月	82.4	X	68.4	75.6	108.8	66.4	76.9	90.0	74.0	X	64.3	80.0	77.8	93.2	91.9	134.8	80.3	
2月	80.1	X	69.1	76.1	112.4	59.5	70.0	83.0	75.0	X	65.0	77.9	72.5	93.4	88.1	117.6	78.8	
3月	85.0	X	69.6	79.1	110.0	59.7	70.7	82.9	119.9	X	67.6	83.0	72.9	109.1	90.4	111.4	89.2	
<b>定期給与</b>																		
<b>(5人以上規模)</b>																		
平成25年平均	101.3	X	109.3	101.0	131.7	91.0	90.3	90.6	106.0	108.3	103.5	102.4	99.1	112.9	101.7	106.8	107.4	
平成26年平均	99.2	100.0	103.8	99.1	115.5	90.8	94.1	95.2	97.6	99.9	104.6	101.4	96.5	106.1	96.2	99.4	107.9	
平成27年平均	100.0	X	100.0	100.0	100.0	100.0	100.0	100.0	100.0	100.0	100.0	100.0	100.0	100.0	100.0	100.0	100.0	
平成28年平均	98.7	X	102.4	99.8	X	103.0	94.2	92.1	107.9	88.4	96.0	99.3	103.6	97.9	100.5	111.1	104.0	
平成29年平均	99.3	X	111.1	99.4	131.7	101.8	95.9	92.6	107.3	94.2	90.8	101.1	100.7	102.3	99.5	110.6	101.5	
平成30年平均	98.2	X	113.4	97.1	124.6	101.0	98.6	87.9	98.3	111.0	101.3	91.7	100.0	114.0	99.7	112.6	95.6	
平成30年3月	98.0	X	113.6	99.6	131.4	103.5	98.0	86.3	94.4	113.8	99.1	91.5	102.8	112.1	99.5	122.1	94.5	
4月	97.5	X	107.0	97.9	134.5	101.3	94.1	88.4	95.8	105.9	101.3	93.8	102.4	111.6	99.6	118.1	94.8	
5月	97.2	X	107.5	95.9	130.0	102.9	96.6	88.5	94.9	110.2	99.9	96.1	102.5	108.1	99.5	113.3	93.0	
6月	97.1	X	111.8	96.7	130.0	90.9	94.6	88.0	94.5	116.2	101.0	90.8	102.7	109.3	98.7	114.6	93.1	
7月	99.1	X	115.0	98.1	116.0	104.1	102.1	86.1	102.3	110.7	101.1	90.7	98.0	118.4	100.5	108.0	97.7	
8月	99.1	X	115.8	98.0	113.6	103.3	103.3	86.8	101.5	111.3	101.1	96.8	99.0	116.1	100.1	111.8	99.1	
9月	98.4	X	115.7	96.9	115.1	99.1	98.3	86.5	101.5	119.9	103.0	91.0	92.3	117.3	100.1	106.9	97.3	
10月	99.1	X	116.5	97.0	119.5	100.0	100.5	87.6	99.7	107.8	102.5	90.0	99.9	118.7	100.1	106.1	100.9	
11月	99.5	X	117.6	98.4	115.2	105.5	101.0	90.4	101.8	110.9	105.1	86.6	96.5	119.8	98.6	108.1	99.7	
12月	100.7	X	117.0	99.3	116.8	107.6	104.0	89.6	102.0	116.8	104.4	90.6	100.0	120.6	100.6	120.6	99.0	
平成31年1月	101.4	X	109.3	95.6	134.8	84.9	93.0	93.8	103.2	102.0	107.9	89.2	97.6	133.6	103.1	129.4	102.7	
2月	100.3	X	112.4	96.9	138.7	85.5	83.0	90.0	104.1	122.4	107.0	88.0	93.0	133.3	102.0	122.5	103.0	
3月	101.4	X	114.1	98.0	136.0	84.0	87.9	90.1	105.9	120.4	105.7	92.7	96.0	144.3	101.3	116.8	101.5	
<b>(30人以上規模)</b>																		
平成25年平均	100.3	X	87.8	101.5	129.9	92.3	93.5	96.9	109.8	92.4	98.2	98.2	103.6	113.0	99.9	X	102.6	
平成26年平均	99.1	X	X	99.9	111.6	95.7	97.0	96.4	98.2	97.0	100.1	104.4	99.9	105.5	98.3	X	101.6	
平成27年平均	100.0	X	100.0	100.0	X	100.0	100.0	100.0	100.0	100.0	100.0	100.0	100.0	100.0	100.0	100.0	100.0	
平成28年平均	100.0	X	101.2	98.8														

第10表 産業別労働時間・雇用指数(2-1)

(H27=100)

年 月	調査 産業計	鉱業、採石 業、砂利採 取業	建設業	製造業	電気ガス 熱供給 水道業	情報 通信業	運輸業 郵便業	卸売業、 小売業	金融業、 保険業	不動産業、 物品賃貸業	学術研究、専 門・技術サー ビス業	宿泊業、飲 食サービス業	生活関連 サービス業、 娯楽業	教育、学 習支援業	医療、 福祉	複合サー ビス事業	サービス業 (他に分類さ れないもの)
<b>総実労働時間</b>																	
<b>(5人以上規模)</b>																	
平成25年平均	99.3	X	101.3	99.1	102.0	100.7	97.9	93.8	99.5	109.3	107.1	97.6	101.9	107.9	99.8	102.9	96.3
平成26年平均	100.3	92.4	98.9	99.7	103.7	99.3	104.1	96.5	99.7	105.5	101.9	99.1	99.3	105.7	100.0	106.8	103.0
平成27年平均	100.0	X	100.0	100.0	100.0	100.0	100.0	100.0	100.0	100.0	100.0	100.0	100.0	100.0	100.0	100.0	100.0
平成28年平均	99.4	X	93.9	100.0	X	102.1	101.1	96.4	99.3	98.2	100.3	98.5	99.3	104.4	102.1	108.3	99.6
平成29年平均	99.3	X	101.6	99.2	102.0	101.4	97.3	95.8	103.1	104.3	92.5	97.7	100.0	106.3	102.4	106.6	98.9
平成30年平均	96.8	X	104.3	97.1	103.6	89.5	99.1	91.2	99.7	108.3	100.8	88.6	99.1	105.7	99.7	103.5	97.1
平成30年3月	97.5	X	108.3	98.0	99.7	90.2	96.5	90.7	98.9	117.6	98.8	88.8	102.7	107.0	100.5	107.2	98.9
4月	98.0	X	102.4	98.6	101.0	86.1	96.3	93.4	98.8	108.1	99.7	89.2	104.0	109.7	100.9	109.7	98.6
5月	96.8	X	100.6	94.3	102.3	90.4	95.0	91.4	104.1	104.9	98.1	93.0	103.2	106.5	100.8	105.8	96.5
6月	99.5	X	109.5	101.3	101.9	88.8	95.9	94.9	103.7	112.0	104.2	89.2	102.2	111.2	101.2	108.2	100.0
7月	97.6	X	105.7	98.5	108.1	93.5	101.7	89.3	102.4	111.1	106.7	83.4	97.5	110.8	101.3	105.2	98.6
8月	94.8	X	95.9	92.6	110.9	94.2	102.6	90.1	104.2	101.9	98.5	92.6	98.2	85.2	100.8	102.6	96.9
9月	95.0	X	105.3	95.8	100.6	87.2	99.1	89.6	96.4	111.7	101.6	90.3	92.1	101.7	97.1	98.7	93.5
10月	98.3	X	104.3	100.0	112.9	89.3	100.5	89.9	100.6	109.2	103.0	87.5	95.4	117.4	101.6	101.4	100.4
11月	100.1	X	109.4	103.5	108.2	94.9	101.9	93.6	106.0	109.5	111.1	85.4	94.1	120.1	100.3	106.6	101.1
12月	97.2	X	106.3	100.2	103.9	93.0	106.0	91.4	97.7	106.9	104.1	90.0	97.5	102.6	98.1	104.8	95.1
平成31年1月	91.1	X	98.2	87.2	93.0	85.4	94.1	85.8	94.5	104.7	89.3	87.6	90.9	107.4	92.1	103.7	95.0
2月	94.0	X	108.4	95.9	95.3	87.1	88.4	88.7	91.8	106.0	101.0	84.2	86.3	112.6	95.0	92.3	96.0
3月	95.6	X	107.9	95.8	98.1	89.1	93.2	87.2	96.8	111.6	98.1	88.2	90.0	123.6	95.4	101.7	100.7
<b>(30人以上規模)</b>																	
平成25年平均	97.7	X	102.9	97.5	99.7	98.4	98.9	94.2	101.3	99.9	102.2	96.3	100.3	108.9	93.7	X	99.2
平成26年平均	100.0	X	X	99.0	102.1	95.0	102.9	94.9	99.3	101.6	106.7	104.4	100.7	106.5	99.1	X	100.5
平成27年平均	100.0	X	100.0	100.0	X	100.0	100.0	100.0	100.0	100.0	100.0	100.0	100.0	100.0	100.0	100.0	100.0
平成28年平均	99.6	X	102.0	99.6	X	100.0	99.1	101.2	99.5	99.3	99.2	97.5	99.1	99.9	99.8	100.2	97.5
平成29年平均	99.5	X	101.1	99.4	100.0	100.4	100.9	100.0	99.8	99.4	98.3	95.3	96.2	103.3	99.6	100.2	97.0
平成30年平均	95.3	X	101.4	97.6	102.1	90.0	99.1	89.7	94.7	97.0	96.5	87.5	88.5	94.5	98.6	95.1	96.7
平成30年3月	95.5	X	103.4	98.9	101.2	90.6	99.6	87.0	92.8	104.5	95.9	87.4	88.6	94.3	99.3	90.5	96.6
4月	96.5	X	99.0	100.2	99.2	86.5	99.7	91.2	94.0	100.7	98.6	87.7	91.9	97.4	99.1	100.5	96.8
5月	95.3	X	100.2	95.4	102.1	90.9	97.2	90.3	98.7	103.6	99.5	91.6	89.8	96.3	98.6	96.7	97.0
6月	98.1	X	106.0	102.5	101.4	89.3	98.2	92.4	99.6	100.7	100.1	89.5	90.5	100.3	100.3	99.0	98.3
7月	96.5	X	105.5	98.3	105.8	94.0	98.0	90.5	97.9	98.1	99.7	87.9	86.8	97.6	100.0	100.1	97.8
8月	95.1	X	93.3	93.7	108.4	94.7	99.2	91.5	97.9	95.5	93.5	88.4	90.2	86.4	102.1	96.5	98.2
9月	92.9	X	101.5	96.4	98.4	87.7	98.1	88.8	88.6	96.1	91.2	86.8	84.8	84.4	96.2	90.9	94.6
10月	97.0	X	105.9	99.8	110.4	89.8	95.8	88.6	96.8	88.3	97.9	87.8	91.1	101.6	100.5	95.5	100.1
11月	98.8	X	105.2	104.0	105.8	95.4	99.4	91.6	98.8	99.3	105.8	88.1	88.4	106.1	100.3	96.1	99.8
12月	94.9	X	96.6	98.3	101.6	93.5	102.0	92.1	89.5	89.0	97.0	89.1	91.1	93.6	96.2	X	95.9
平成31年1月	91.1	X	98.9	88.0	91.0	83.0	91.4	93.9	88.2	X	83.8	80.6	84.1	97.5	93.8	107.8	99.3
2月	92.4	X	105.0	96.3	93.2	84.3	87.9	89.2	86.0	X	94.0	76.8	78.8	100.4	94.1	87.6	101.4
3月	94.2	X	105.6	96.0	95.9	87.1	90.3	87.4	90.9	X	94.6	81.4	77.2	120.1	94.2	99.1	102.3
<b>所定内労働時間</b>																	
<b>(5人以上規模)</b>																	
平成25年平均	99.8	X	99.7	100.3	100.3	98.1	96.7	95.6	98.6	112.3	108.8	99.3	103.2	107.4	99.6	103.6	98.4
平成26年平均	100.1	96.1	98.4	99.7	102.8	99.2	102.2	96.7	98.4	106.7	102.4	99.5	99.0	105.5	100.4	106.5	104.2
平成27年平均	100.0	X	100.0	100.0	100.0	100.0	100.0	100.0	100.0	100.0	100.0	100.0	100.0	100.0	100.0	100.0	100.0
平成28年平均	99.4	X	93.6	101.1	X	99.8	100.2	96.9	97.9	99.3	97.9	99.4	99.5	103.8	102.1	103.7	100.1
平成29年平均	99.3	X	99.5	100.4	99.4	98.3	97.3	96.0	100.4	105.3	92.0	99.3	98.8	105.7	102.4	103.1	98.1
平成30年平均	96.8	X	100.6	98.4	101.2	89.5	97.4	91.0	97.8	111.6	99.3	91.1	99.7	104.5	99.4	101.7	96.2
平成30年3月	97.3	X	104.4	99.3	97.3	90.5	94.6	90.4	97.0	118.6	97.1	91.1	102.1	106.1	100.1	105.5	98.0
4月	98.0	X	101.1	100.5	98.6	87.1	95.5	92.7	96.9	109.5	99.4	91.5	103.2	107.7	100.5	107.6	97.4
5月	97.1	X	99.8	96.2	101.4	90.6	93.6	91.0	102.2	108.1	97.9	95.3	102.5	106.4	100.4	103.2	95.6
6月	99.9	X	106.3	104.1	101.3	89.6	94.6	95.0	102.4	116.0	103.6	91.6	102.3	109.5	101.0	107.9	99.2
7月	97.6	X	101.9	99.9	105.5	93.2	100.5	89.3	102.2	115.4	104.6	85.7	99.0	108.7	101.2	103.5	96.7
8月	95.2	X	91.9	93.9	108.8	93.1	101.1	90.0	102.4	106.0	97.0	94.9	99.2	88.3	100.7	102.1	96.9
9月	95.2	X	102.3	97.0	97.8	88.6	99.3	89.6	94.4	114.7	99.4	92.9	94.2	98.6	96.8	98.5	93.5
10月	98.5	X	100.2	101.4	110.3	89.6	101.2	90.0	98.3	113.2	99.8	90.3	97.2	114.9	101.5	99.9	99.4
11月	99.8	X	104.7	104.2	105.8	94.2	101.2	93.5	103.4	113.5	107.5	88.4	95.4	117.0	100.4	105.1	98.4
12月	96.4	X	102.1	99.5	101.4	91.0	100.6	90.8	95.5	109.5	101.8	92.4	98.5	101.0	97.9	99.7	94.3
平成31年1月	90.6	X	92.7	88.4	87.8	86.7	93.8	86.2	93.0	107.1	86.0	90.1	91.6	102.6	91.2	98.8	91.8
2月	93.8	X	103.5	97.4	89.0	86.5	90.0	89.2	90.9	110.2	95.8	87.0	88.0	108.0	94.2	91.3	94.7
3月	95.4	X	103.8	97.2	90.8	87.3	94.8	88.0	90.9	116.2	94.5	90.6	91.1	118.3	94.4	99.0	98.6
<b>(30人以上規模)</b>																	
平成25年平均	98.2	X	102.1	98.6	97.6	95.2	100.0	96.3	102.6	100.8	101.6	97.4	104.0	106.2	93.5	X	101.9
平成26年平均	100.3	X	X	99.2	100.8	93.6	102.8	97.2	100.6	103.2	105.7	103.6	101.6	105.2	99.4	X	101.8
平成27年平均	100.0	X	100.0	100.0	X	100.0	100.0	100.0	100.0	100.0	100.0	100.0	100.0	100.0	100.0	100.0	100.0
平成28年平均	100.0	X	101.1	100.3	X	100.0	100.1	101.0	100.0	97.9	98.9	98.2	100.9	100.4	100.0	99.8	97.6
平成29年平均	99.7	X	100.3	100.2	98.9	99.7	100.3	99.8	100.5	95.4	98.8	96.7	98.9	102.4	99.7	99.3	97.2
平成30年平均	96.0	X	100.5	98.9	100.0	91.4	96.4	89.7	92.9	93.8	96.0	90.2	90.8	99.3	98.3	91.5	98.5

第10表 産業別労働時間・雇用指数(2-2)

(H27=100)

年月	調査産業計	鉱業、採石業、砂利採取業	建設業	製造業	電気ガス熱供給水道業	情報通信業	運輸業、郵便業	卸売業、小売業	金融業、保険業	不動産業、物品賃貸業	学術研究、専門・技術サービス業	宿泊業、飲食サービス業	生活関連サービス業、娯楽業	教育、学習支援業	医療、福祉	複合サービス事業	サービス業(他に分類されないもの)
<b>所定外労働時間(5人以上規模)</b>																	
平成25年平均	93.8	X	131.6	89.5	143.9	122.2	105.9	63.3	117.9	77.0	92.0	75.5	88.8	114.8	111.2	95.0	63.8
平成26年平均	102.3	44.2	108.8	99.6	127.3	94.8	116.0	95.7	126.3	96.1	96.9	95.5	103.5	104.9	89.7	143.1	84.8
平成27年平均	100.0	X	100.0	100.0	100.0	100.0	100.0	100.0	100.0	100.0	100.0	100.0	100.0	100.0	100.0	100.0	100.0
平成28年平均	98.7	X	99.1	92.0	X	125.1	106.6	88.5	124.5	84.3	122.2	86.2	97.3	113.2	105.7	239.0	91.7
平成29年平均	98.9	X	143.5	90.4	174.0	134.1	97.5	90.4	153.8	93.2	96.4	75.7	114.5	115.7	102.7	206.2	110.2
平成30年平均	97.4	X	178.6	87.0	170.6	90.0	108.8	94.0	135.7	68.9	113.8	54.6	92.9	123.5	112.8	153.8	110.3
平成30年3月	100.0	X	186.4	88.6	166.7	87.4	107.5	95.2	134.7	105.5	113.6	58.6	109.7	120.0	117.9	156.0	112.5
4月	98.0	X	127.2	84.2	168.6	75.5	101.1	104.8	136.0	90.8	101.9	58.6	113.7	140.0	121.4	172.0	116.7
5月	93.1	X	116.0	79.7	127.5	89.4	103.4	96.4	140.0	66.1	99.4	62.1	111.3	107.5	117.9	180.0	110.4
6月	95.1	X	174.1	80.2	119.6	81.5	103.4	92.8	129.3	65.1	108.6	57.5	102.4	136.3	114.3	116.0	112.5
7月	98.0	X	182.7	88.1	184.3	97.4	108.6	86.7	144.0	59.6	125.9	51.7	80.6	143.8	107.1	154.0	127.1
8月	89.2	X	174.1	82.2	170.6	106.6	111.2	89.2	140.0	53.2	111.7	60.9	87.1	38.8	103.6	118.0	96.9
9月	93.1	X	165.4	86.1	180.4	74.2	97.8	88.0	133.3	76.1	121.0	54.0	68.5	148.8	110.7	106.0	94.8
10月	96.1	X	186.4	89.1	186.3	86.8	96.3	85.5	145.3	61.5	131.5	49.4	74.2	155.0	103.6	144.0	115.6
11月	104.9	X	202.5	98.0	176.5	102.6	106.4	95.2	154.7	61.5	143.2	44.8	79.8	166.3	100.0	150.0	140.6
12月	107.8	X	188.9	105.4	174.5	113.9	137.8	101.2	138.7	75.2	124.1	57.5	86.3	126.3	107.1	250.0	106.3
平成31年1月	99.0	X	207.4	78.2	243.1	72.2	95.9	78.3	122.7	75.2	118.5	52.9	83.9	178.8	135.7	244.0	141.7
2月	96.1	X	206.2	84.2	274.5	94.0	79.0	78.3	108.0	55.0	148.1	46.0	66.9	182.5	135.7	122.0	116.7
3月	99.0	X	187.7	85.1	305.9	107.9	83.9	72.3	120.0	56.0	130.9	56.3	77.4	203.8	150.0	180.0	131.3
<b>(30人以上規模)</b>																	
平成25年平均	93.4	X	115.8	89.9	159.2	125.7	93.9	61.9	84.2	89.5	106.8	94.3	76.1	143.4	109.1	X	71.2
平成26年平均	97.4	X	X	97.2	139.0	106.7	103.7	59.7	79.7	78.1	114.0	122.7	94.9	118.5	97.4	X	87.0
平成27年平均	100.0	X	100.0	100.0	X	100.0	100.0	100.0	100.0	100.0	100.0	100.0	100.0	100.0	100.0	100.0	100.0
平成28年平均	95.2	X	112.3	95.4	X	99.3	93.8	104.2	94.1	139.7	101.8	90.7	87.4	93.9	92.4	109.7	96.1
平成29年平均	97.5	X	110.2	94.5	133.9	106.8	104.1	103.8	91.6	223.7	94.1	83.6	78.6	115.0	97.6	119.2	95.8
平成30年平均	87.1	X	112.6	88.5	166.9	77.6	112.9	90.3	118.3	196.7	99.8	65.0	72.9	30.1	111.6	176.6	78.2
平成30年3月	93.1	X	130.2	95.9	153.1	75.4	114.2	96.3	117.1	176.3	107.0	71.4	87.0	31.5	119.4	175.8	78.2
4月	88.5	X	89.9	89.1	140.8	65.1	107.9	98.8	127.6	163.2	107.5	68.8	87.0	33.7	119.4	201.5	78.2
5月	87.7	X	100.0	86.8	134.7	77.1	108.6	92.7	122.9	192.1	107.5	74.7	80.6	27.2	116.1	178.8	83.1
6月	85.4	X	95.3	85.9	118.4	70.3	110.6	90.2	123.8	168.4	102.8	63.0	81.9	38.0	109.7	140.9	75.0
7月	84.6	X	108.5	85.5	191.8	84.0	109.9	85.4	120.0	176.3	96.2	60.4	68.1	31.5	106.5	186.4	75.0
8月	83.1	X	89.1	82.3	177.6	92.0	115.2	90.2	116.2	178.9	85.4	70.8	74.1	19.6	106.5	119.7	75.8
9月	80.8	X	120.2	85.0	187.8	64.0	102.6	79.3	105.7	184.2	85.9	59.7	52.8	21.7	119.4	122.7	74.2
10月	85.4	X	134.9	89.1	193.9	74.9	96.7	84.1	123.8	284.2	101.4	63.0	68.1	28.3	106.5	156.1	83.9
11月	90.0	X	130.2	96.4	183.7	88.6	107.0	86.6	126.7	223.7	115.5	64.3	71.8	35.9	106.5	174.2	81.5
12月	92.3	X	108.5	93.2	181.6	98.3	126.5	102.4	114.3	268.4	100.9	68.2	73.6	33.7	109.7	X	79.8
平成31年1月	86.2	X	95.3	80.5	253.1	76.0	96.0	108.5	79.0	X	82.2	48.1	58.8	40.2	154.8	300.0	116.1
2月	82.3	X	96.9	84.5	285.7	80.6	78.5	92.7	74.3	X	106.6	48.1	39.8	46.7	151.6	136.4	103.2
3月	85.4	X	78.3	86.8	318.4	88.0	83.4	78.0	87.6	X	106.6	53.2	45.4	40.2	171.0	200.0	104.8
<b>常用雇用指数(5人以上規模)</b>																	
平成25年平均	99.2	X	98.4	106.0	98.5	113.7	102.3	98.7	91.4	100.2	128.3	97.3	108.3	91.9	96.6	70.9	99.6
平成26年平均	100.2	176.6	100.4	106.1	81.5	114.9	98.3	98.6	97.5	97.1	122.0	102.1	106.0	93.3	99.7	75.4	95.8
平成27年平均	100.0	X	100.0	100.0	100.0	100.0	100.0	100.0	100.0	100.0	100.0	100.0	100.0	100.0	100.0	100.0	100.0
平成28年平均	100.8	X	98.3	96.3	X	93.7	98.1	101.5	99.0	94.7	97.3	105.7	101.3	109.9	101.7	99.6	101.9
平成29年平均	100.8	X	97.2	91.4	100.4	96.8	95.0	103.2	97.5	98.6	98.3	107.1	102.2	110.6	101.6	100.4	103.5
平成30年平均	99.0	X	100.8	97.2	82.3	46.8	93.3	99.7	94.4	102.4	96.7	98.5	103.4	108.6	101.0	70.1	106.9
平成30年3月	98.3	X	100.7	96.6	97.3	46.4	93.1	101.6	95.6	103.7	96.2	98.9	103.2	99.3	100.2	55.4	105.5
4月	98.7	X	101.1	97.6	97.7	46.8	93.9	99.4	93.5	100.4	97.1	96.0	104.2	109.2	100.6	58.9	106.6
5月	98.8	X	101.1	97.7	98.1	46.8	93.3	98.5	93.4	99.7	97.2	97.7	104.9	109.7	101.0	59.8	107.7
6月	99.0	X	100.2	97.4	97.7	46.1	92.7	99.0	93.7	100.8	98.3	98.9	105.1	109.7	101.2	59.6	108.5
7月	99.0	X	99.4	97.2	67.0	46.4	93.0	98.7	94.0	102.1	98.0	98.1	103.8	108.9	101.6	76.8	108.4
8月	98.9	X	99.3	97.3	66.6	47.0	93.2	98.0	93.0	102.3	97.9	101.0	105.3	108.8	101.0	76.2	107.7
9月	98.9	X	101.1	96.9	65.8	47.2	93.4	98.5	92.6	102.0	95.5	100.9	103.3	109.0	101.0	75.2	106.3
10月	99.1	X	101.2	96.3	67.8	47.5	93.3	99.5	93.6	101.9	95.2	99.1	102.7	109.3	101.9	74.9	107.5
11月	99.2	X	102.8	97.1	68.3	47.0	92.5	99.1	92.3	104.0	94.3	99.9	100.9	109.8	101.6	75.1	107.8
12月	99.7	X	103.1	97.1	67.8	46.4	94.6	99.3	92.6	103.0	95.3	101.1	102.4	109.4	102.3	76.2	108.1
平成31年1月	100.2	X	103.7	96.1	24.2	96.1	95.1	99.7	93.0	101.8	95.7	100.4	102.2	109.9	102.0	74.0	115.7
2月	100.1	X	99.8	97.0	24.2	95.4	95.5	100.8	92.0	99.2	95.6	99.9	102.9	109.0	101.6	74.0	115.7
3月	98.3	X	97.6	96.3	24.4	91.2	95.9	101.1	91.6	99.1	95.7	97.6	103.5	91.5	101.0	72.9	114.6
<b>(30人以上規模)</b>																	
平成25年平均	100.1	X	96.9	108.5	97.9	96.2	103.4	96.8	102.7	124.9	118.6	114.1	120.0	90.5	97.1	X	97.1
平成26年平均	101.2	X	X	108.6	72.6	100.1	98.5	98.9	105.0	106.1	116.5	121.7	110.6	93.1	99.5	X	92.0
平成27年平均	100.0	X	100.0	100.0	X	100.0	100.0	100.0	100.0	100.0	100.0	100.0	100.0	100.0	100.0	100.0	100.0
平成28年平均	100.0	X	101.1	97.7	X	102.0	97.6	98.9	96.5	98.1	99.7	103.5	99.0	99.8	101.7	99.9	105.0
平成29年平均	99.2	X	97.9	96.9	104.2	104.5	93.8	98.1	96.6	96.3	99.9	103.7	103.0	100.8	100.5	100.3	104.9
平成30年平均	96.6	X	104.1	103.2	102.8	65.4	91.4	97.1	101.8	102.7	98.9	79.7	107.8	101.8	96.9	52.4	110.2

## \*\*\*毎月勤労統計調査地方調査の説明\*\*\*

### 1 調査の目的

この調査は、統計法に基づく基幹統計であって雇用、給与及び労働時間について毎月調査し、長崎県における変動を明らかにすることを目的としている。

### 2 調査の対象

この調査は日本標準産業分類にいう鉱業、砕石業、砂利採取業、建設業、製造業、電気・ガス・熱供給・水道業、情報通信業、運輸業、郵便業、卸売業、小売業、金融業、保険業、不動産業、物品賃貸業、学術研究、専門・技術サービス業、宿泊業、飲食サービス業、生活関連サービス業、娯楽業、教育、学習支援業、医療、福祉、複合サービス業、サービス業（他に分類できないもの）に属し、常時5人以上の常用労働者を雇用する民営、官営及び公営の事業所のうち厚生労働大臣の指定する約520事業所について調査を行っている。

この調査の標本設計は「定期給与」の標本誤差率を、産業・規模別に一定限度以内とすることに主眼点がおかれている。

標本事業所の抽出方法及び調査の実施方法は、30人以上規模事業所においては、経済センサスの結果により、全事業所のリストを作成し、これを産業別・事業所規模別に区分し、調査事業所を抽出している。調査の実施方法は郵送またはオンライン方式による自計調査である。5～29人規模事業所は経済センサスの調査区を用いて毎月勤労統計調査基本調査区を設定し、抽出した24調査区について5～29人規模事業所の名簿を作成し、その中から約240事業所を産業別に抽出する二段無作為抽出方法によって抽出している。調査の実施方法は、統計調査員による実地他計調査またはオンラインによる自計調査である。

### 3 用語の説明

1) 常用労働者とは、

- ① 期間を定めずに雇われている者
- ② 1か月以上の期間を定めて雇われている者

のいずれかに該当する者をいう。

2) パートタイム労働者とは、常用労働者のうち、

- ① 1日の所定労働時間が一般の労働者よりも短い者
- ② 1日の所定労働時間が一般の労働者と同じで1週の所定労働日数が一般の労働者よりも少ない者

のいずれかに該当する者をいう。

3) 一般労働者とは、常用労働者のうち、パートタイム労働者でない者をいう。

4) 入職（離職）率とは、前月末労働者数に対する月間の入職（離職）者数の割合（％）である。なお、入職（離職）者には、同一企業内での事業所間の異動者を含む。

5) 現金給与額について

賃金、給与、手当、賞与その他の名称の如何を問わず、労働の対償として使用者が労働者に通貨で支払うもので、所得税、社会保険料、組合費、購買代金等を差し引く前の金額である。退職を事由に労働者に支払われる退職金は、含まれない。

・現金給与総額

以下に述べる きまって支給する給与と特別に支払われた給与の合計額。

・きまって支給する給与（定期給与）

労働協約、就業規則等によってあらかじめ定められている支給条件、算定方法によって支給される給与でいわゆる基本給、家族手当、超過労働手当を含む。

・所定内給与

きまって支給する給与のうち次の所定外給与以外のもの。

・所定外給与（超過労働給与）

所定の労働時間を超える労働に対して支給される給与や、休日労働、深夜労働に対して支給される給与。時間外手当、早朝出勤手当、休日出勤手当、深夜手当等である。

・特別に支払われた給与（特別給与）

労働協約、就業規則等によらず、一時的又は突発的事由に基づき労働者に支払われた給与又は労働協約、

就業規則等によりあらかじめ支給条件、算定方法が定められている給与で以下に該当するもの。

- ①夏冬の賞与、期末手当等の一時金
- ②支給事由の発生が不定期なもの
- ③3か月を超える期間で算定される手当等（6か月分支払われる通勤手当等）
- ④いわゆるベースアップの差額追給分

6) 実労働時間、出勤日数について

労働者が実際に労働した時間数及び実際に出勤した日数。休憩時間は給与支給の有無にかかわらず除かれる。有給休暇取得分も除かれる。

- ・ 総実労働時間数  
次の所定内労働時間数と所定外労働時間数の合計。
- ・ 所定内労働時間数  
労働協約、就業規則等で定められた正規の始業時刻と終業時刻の間の実労働時間数。
- ・ 所定外労働時間数  
早出、残業、臨時の呼出、休日出勤等の実労働時間数。
- ・ 出勤日数  
業務のため実際に出勤した日数。1時間でも就業すれば1出勤日とする。

#### 4 調査結果の算定

この調査結果の数値は、調査事業所からの報告をもとに、本県の規模5人以上すべての事業所に対応するように復元して算定したものである。