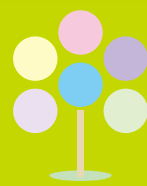
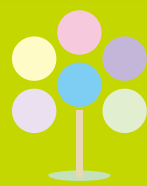


ながさきの

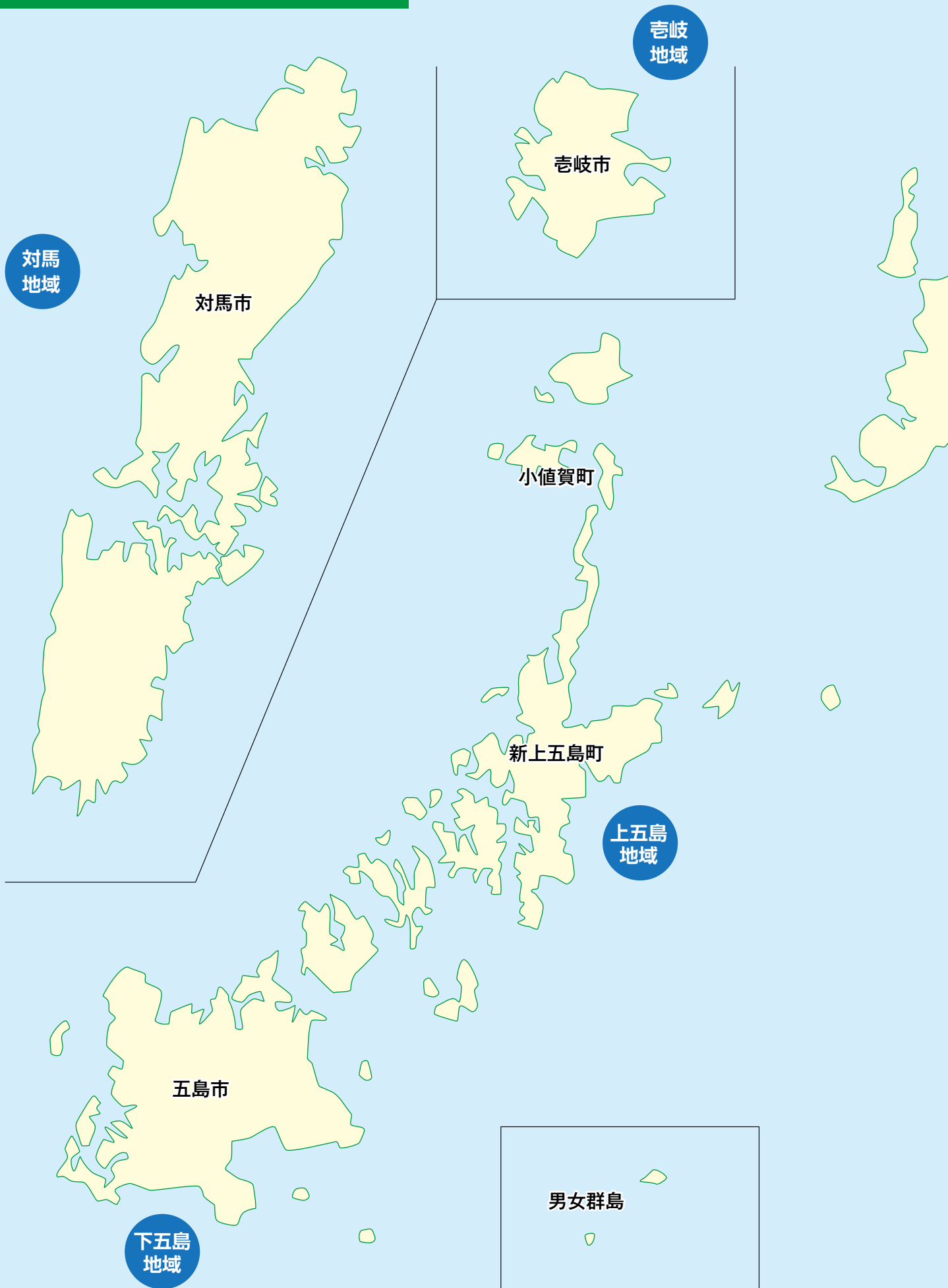
都市公園

NAGASAKI PREFECTURAL PARK



長崎県

県立都市公園配置図



CONTENTS

県立都市公園配置図	1
西海橋公園	2
長崎県立総合運動公園	4
平戸公園	6
田平公園	8
百花台公園	10
有料公園施設の利用ガイド	12



さい かい ばし こう えん

西海橋公園

SAIKAI BRIDGE PARK

基本情報

- 所在地 長崎県佐世保市針尾東町 2678
- 面積 約 36.8ha
- 主な施設 芝生広場、アスレチック広場、ソリゲレンデ、ソフトボール場、西海の丘
- 主なイベント ①「西海橋春のうず潮まつり」
期間：3月下旬から4月上旬
②「西海橋秋のうず潮まつり」
期間：10月中旬から11月上旬

お問い合わせ

西海橋公園管理事務所

〒859-3451 佐世保市針尾東町 2678
TEL 0956-24-2004





フリーフォール



春の西海橋公園



西海橋（国登録有形文化財）
※第3回ながさきサンセットロードフォトコンテスト 応募作品



ソリゲレンデ



アスレチック遊具



アスレチック広場



新西海橋
※第3回ながさきサンセットロードフォトコンテスト 応募作品

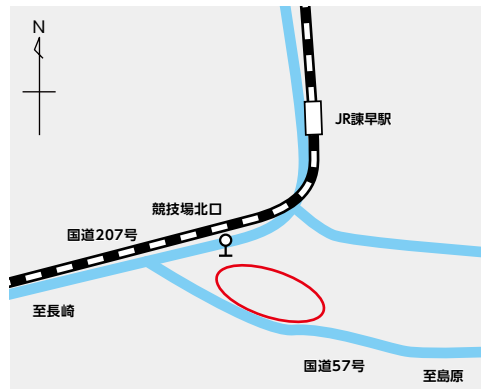


新西海橋（添架歩道）
※床面の窓から迫力ある「うず潮」を見学できます（利用は無料です）

なが さき けん りつ そう ごう うん どう こう えん

長崎県立総合運動公園

NAGASAKI PREFECTURAL SPORT&RECREATIONAL PARK



基本情報

- 所在地 長崎県諫早市宇都町27-1
- 面積 約31.8ha
- 主な施設 陸上競技場（トランスコスモスタジアム長崎）、補助競技場、わいわいプール、芝生広場、テニスコート、野球広場、ソフトボール場、ちびっこ広場、サッカー場
- 主なイベント ①「きんしゃいまつり」
時期：10月末頃
②「こうえんリレーマラソン」
時期：11月中旬頃



お問い合わせ

長崎県立総合運動公園管理事務所

〒854-0061 諫早市宇都町27-1
TEL 0957-22-0129



- トイレ
- 駐車場
- 売店
- レストラン





ちびっこ広場



わいわいプール



陸上競技場 (トランスコスモススタジアム長崎)



補助競技場



芝生広場



園内の花々



園内での遠足



テニスコート

ひら ども こう えん

平戸公園

HIRADO PARK

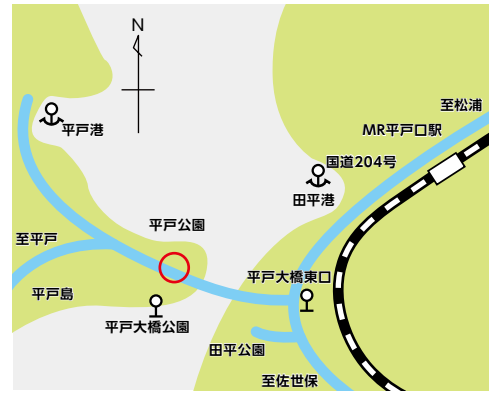
基本情報

- 所在地 長崎県平戸市岩ノ上町909-1
- 面積 約14.4ha
- 主な施設 展望広場、海浜広場、花園広場、児童遊戯広場、ふれあい広場
- 主なイベント
 - 1「平戸海道渡海人祭」
時期：5月上旬
 - 2「各種釣り大会」
時期：年に4～5回開催（不定期）

お問い合わせ

平戸・田平公園管理事務所

〒859-4824 平戸市田平町小手田免 823-1
TEL 0950-57-0309





展望広場からの眺望



海浜広場（音楽イベント）



平戸海道渡海人祭



園内のアガパンサス



児童遊戯広場



芝生広場

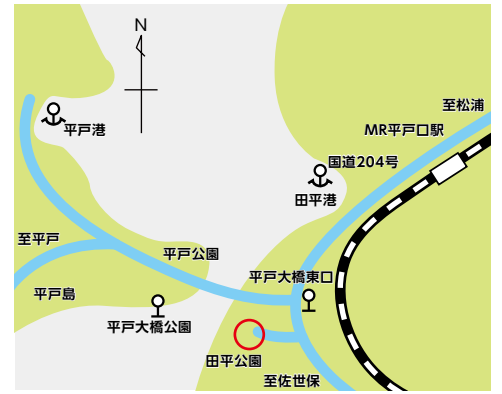
た びら こう えん

田平公園

TABIRA PARK

基本情報

- 所在地 長崎県平戸市田平町小手田免823-1
- 面積 約 19.9ha
- 主な施設 運動広場、テニスコート、ゲートボール場、自由広場、子供遊戯広場、展望台
- 主なイベント ①「光のフェスタ」
時期：12月第1土曜日～1月成人式まで（イルミネーション点灯 17:00～21:00）
②「県立田平公園さくらまつり」
時期：3月下旬～4月上旬
（ステージイベント4月第1日曜日）



お問い合わせ

平戸・田平公園管理事務所

〒859-4824 平戸市田平町小手田免 823-1
TEL 0950-57-0309





子供遊戯広場



ジェットスライダー
※田平公園フォトコンテスト2018 優秀賞作品



自由広場のアジサイ
※田平公園フォトコンテスト2018 優秀賞作品



平戸大橋
※第4回ながさきサンセットロードフォトコンテスト 応募作品



運動広場



園内での遠足



田平公園さくらまつり



園児による大根掘り

ひゃっ か だい こう えん

百花台公園

HYAKKADAI PARK

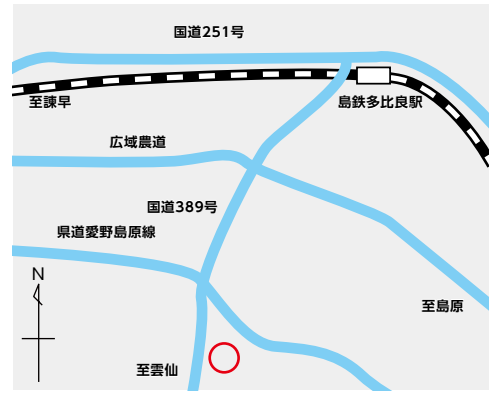
基本情報

- 所在地 雲仙市国見町、島原市有明町
- 面積 約 44.6ha
- 主な施設 芝生広場、大芝生広場、サッカー場、テニスコート、ソフトボール場、遊戯広場、ターザンの森、森林公園
- 主なイベント
 - ①「百花台公園春祭り」
時期：4月頃
 - ②「百花台公園秋祭り収穫祭」
時期：10月頃

お問い合わせ

百花台公園管理事務所

〒859-1325 雲仙市国見町多比良戊 1448-46
TEL 0957-78-3545





芝生広場



園内でのバーベキュー
(事前に公園管理者へ問い合わせが必要です)



ターザンの森



フリーフォール



テニスコート



サッカー場



春の園路



秋のエンタランス

有料公園施設の供用時間

公園名	施設名	供用日	供用時間
西海橋公園 予約及び問い合わせ TEL:0956-58-2004	ソフトボール場 (西海市側1面、佐世保市側1面)	1月2日～12月30日	(佐世保市側) 9:00～21:00 (西海市側) 9:00～17:00
	ソリゲレンデ (西海市側)	1月2日～12月30日	9:00～17:00
総合運動公園 予約及び問い合わせ TEL:0957-22-0129	陸上競技場 (全天候型400m×9レーン、 第1種公認陸上競技場)	1月4日～12月28日	3月1日～11月30日 9:00～19:00 12月1日～翌2月末 9:00～17:00 ※大会により時間延長可。 個人利用不可。
	補助競技場 (全天候型400m×8レーン、 第3種公認陸上競技場)	1月4日～12月28日	4月1日～9月30日 5:00～20:00 10月1日～3月31日 5:00～19:00
	ローンボウルス場	3月1日～12月28日	9:00～17:00
	サッカー場	1月4日～12月28日	1月4日～2月28日 9:00～21:00 3月1日～12月28日 6:00～21:00 ※申し出により21:00～22:00 までの延長可
	テニスコート (オムニコート8面、夜間照 明あり)	1月4日～12月28日	9:00～21:00
	野球広場(4面) (2面、夜間照明あり)	1月4日～12月28日	1月4日～2月28日 9:00～21:00 3月1日～12月28日 6:00～21:00 ※申し出により21:00～22:00 までの延長可
	ソフトボール場(1面) (夜間照明あり)	1月4日～12月28日	1月4日～2月28日 9:00～21:00 3月1日～12月28日 6:00～21:00 ※申し出により21:00～22:00 までの延長可
	わいわいプール	7月の「海の日」直前の 土曜日～8月31日 ※大会等の都合で変更の場合あり	9:00～18:00 ※大会等の都合で変更の場合あり

公園名	施設名	供用日	供用時間
田平公園 予約及び問い合わせ TEL:0950-57-0309	運動広場 (夜間照明あり)	1月4日～12月28日	9:00～21:00 ※但し3/1～12/28は6:00～21:00
	テニスコート (全天候型5面、夜間照明あり)	1月4日～12月28日	9:00～21:00
百花台公園 予約及び問い合わせ TEL:0957-78-3545	サッカー場 (人工芝舗装1面)	1月4日～12月28日	8:00～18:00まで ※11月～1月までは17:00まで
	ソフトボール場 (1面、夜間照明なし)	1月4日～12月28日	8:00～18:00まで ※11月～1月までは17:00まで
	テニスコート (オムニコート6面、夜間照明なし)	1月4日～12月28日	8:00～18:00まで ※11月～1月までは17:00まで

※各施設の予約については右記QRコードから、「長崎県公共施設予約システム」にアクセス頂くか、各公園管理事務所に直接お問い合わせください。

※その他有料公園施設の利用に関しては、各公園にお問い合わせください。





2019年3月発行

編集・発行：長崎県土木部道路維持課

〒850-8570 長崎市尾上町3-1

TEL 095-894-3142 FAX 095-820-0683

E-mail s08130@pref.nagasaki.lg.jp