

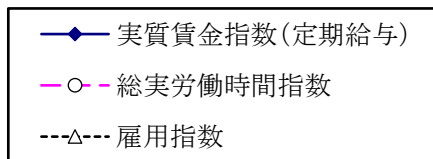
基幹統計

長崎県の賃金・雇用の動き

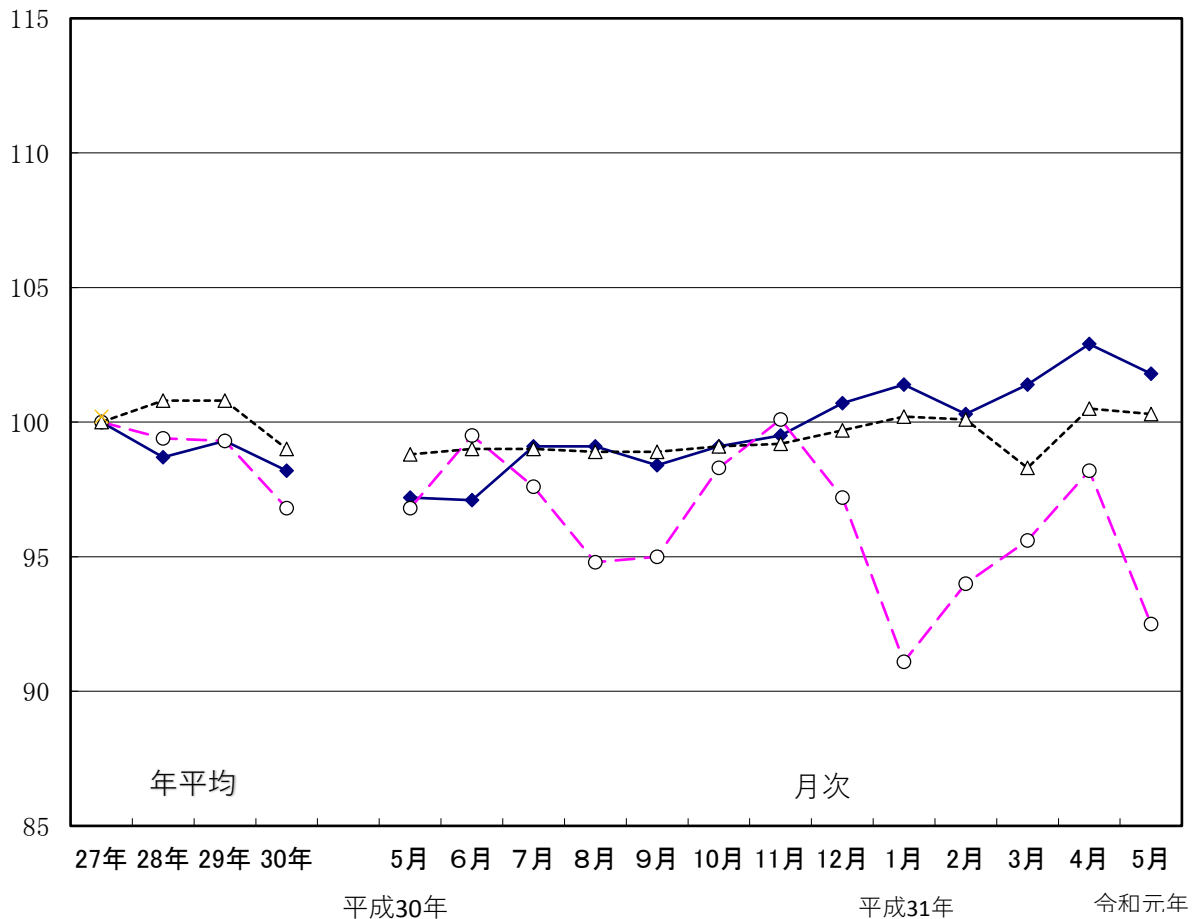
(毎月勤労統計調査地方調査速報)

令和元年5月分

指数の推移(常用規模5人以上, 調査産業計)



(平成27年=100)



長崎県県民生活部統計課

< 目 次 >

** 令和元年5月分結果の概要 **	1 頁
** 統 計 表 **	
第 1 表 産業別、性別現金給与額	5
第 2 表 産業別、性別実労働時間及び出勤日数	7
第 3 表 産業別、性別常用労働者数及びパートタイム労働者比率	9
第 4 表 規模別現金給与額、実労働時間及び出勤日数	11
第 5 表 就業形態別現金給与額	12
第 6 表 就業形態別実労働時間及び出勤日数	12
第 7 表 就業形態別本月末労働者数	12
第 8 表 産業別名目賃金指数	13
第 9 表 産業別実質賃金指数	14
第 10 表 産業別労働時間・雇用指数	15
** 毎月勤労統計調査地方調査の説明 **	17

< 利 用 上 の 注 意 >

1. 「X」は調査事業所が1または2（例外的に3以上）の事業所に関する数字であり、これをそのまま掲載すると個々の申告者の秘密が洩れる恐れがあるため、秘匿した箇所である。
「r」は訂正を表す。
2. 本月報の前年同月増減率は、指数等を使って計算しており、実数で計算した場合と必ずしも一致しない。
3. 指数は、平成27年平均を100とする平成27年基準としている。これに伴い、平成29年1月以降と比較できるように、平成28年12月までの指数を平成27年平均が100となるように改訂した。平成28年12月までの増減率は、平成22年基準指数で計算したものになっている。したがって、改訂後の指数で計算した場合と必ずしも一致しない。
4. 調査事業所のうち事業所規模30人以上の抽出方法は、従来の2～3年に一度行う総入替え方式から、毎年1月分調査時に行う部分入替え方式に平成30年から変更されている。
5. 賃金、労働時間指数とその増減率は、総入替え方式のときに行っていた過去に遡った改訂はしないこととされた。常用雇用指数とその増減率は、労働者数推計のベンチマークを平成30年1月分より更新したことに伴い、過去に遡って改訂している。

（詳細は、厚生労働省のWebページ参照）

<http://www.mhlw.go.jp/toukei/itiran/roudou/monthly/sisuu/sisuu.html>

< ギャップ修正に関する補足 >

毎月勤労統計調査では、従来、第一種事業所の抽出替えの際には、時系列比較を目的に作成している指数及び増減率について、抽出替えに伴い生じるこのギャップを排除し、時系列比較が可能となるように過去に遡って改訂（ギャップ修正）を行っていた。

しかし、平成 30 年 1 月分調査の部分入替え方式導入以降は、「平成 27 年度統計法施行状況に関する審議結果報告書（平成 28 年度上半期審議分）」（平成 28 年 10 月 7 日総務省統計委員会）において示された新旧データ接続における「望ましい方法」に従い、賃金及び労働時間指数については、従来行ってきたギャップ修正を行わないこととされ、常用雇用指数については、従来どおり、経済センサスなどの全数調査により真の常用労働者数が得られた際に、全国調査、地方調査ともにこれを労働者数推計のベンチマークとすることに伴う改訂を行うこととされている。

* * * 令和元年 5 月分結果の概要 * * *

I 規模 5 人以上の事業所における賃金、労働時間等の状況

1. 賃 金

現金給与総額は、調査産業計で **245,992 円**、前年同月比 **7.9%増**であった。このうち定期給与は、**229,325 円**、前年同月比 **5.1%増**であった

就業形態別の現金給与総額は、一般労働者が **316,104 円**、パートタイム労働者が **93,610 円**であった。

実質賃金指数の前年同月比は、現金給与総額が **7.5%増**、定期給与は **4.7%増**であった。

2. 労働時間

総実労働時間は、調査産業計で **141.6 時間**、前年同月比 **4.4%減**であった。このうち所定内労働時間は **131.3 時間**、前年同月比 **5.4%減**であった。

就業形態別の総実労働時間は、一般労働者が **164.5 時間**、パートタイム労働者が **92.0 時間**であった。

また、製造業の所定外労働時間は **16.0 時間**、前年同月比は **0.6%減**であった。

3. 常用雇用

本月末の常用労働者は、調査産業計で **432,349 人**、前年同月比 **1.5%増**であった。

また、常用労働者中のパートタイム労働者の比率は **31.5%**であった。

II 規模 30 人以上の事業所における賃金、労働時間等の状況

1. 賃 金

現金給与総額は、調査産業計で **259,950 円**、前年同月比 **3.0%増**であった。このうち定期給与は、**248,498 円**、前年同月比 **1.7%増**であった。

就業形態別の現金給与総額は、一般労働者が **319,000 円**、パートタイム労働者が **101,520 円**であった。

実質賃金指数の前年同月比は、現金給与総額が **2.6%増**、定期給与は **1.2%増**であった。

2. 労働時間

総実労働時間は、調査産業計で **146.3 時間**、前年同月比 **3.0%減**であった。このうち所定内労働時間は **135.4 時間**、前年同月比 **3.0%減**であった。

就業形態別の総実労働時間は、一般労働者が **163.9 時間**、パートタイム労働者が **98.7 時間**であった。

また、製造業の所定外労働時間は **17.8 時間**、前年同月比は **6.8%減**であった。

3. 常用雇用

本月末の常用労働者は、調査産業計で **227,431 人**、前年同月比 **1.2%増**であった。

また、常用労働者中のパートタイム労働者の比率は **27.2%**であった。

現金給与額

令和元年5月

(事業所規模 5人以上)

産 業	現金給与総額		定 期 与		所 定 内 与		特 別 与	
	前 年 同 月 増 減 率	前 年 同 月 増 減 率	前 年 同 月 増 減 率	前 年 同 月 増 減 率	前 年 同 月 増 減 率	前 年 同 月 増 減 率	前 年 同 月 増 減 率	
	円	%	円	%	円	%	円	円
調 査 産 業 計	245,992	7.9	229,325	5.1	214,186	5.6	16,667	7,148
鉱業，採石業， 砂利採取業	×	×	×	×	×	×	×	×
建 設 業	279,399	△ 6.8	271,832	3.7	252,041	3.9	7,567	△ 30,010
製 造 業	294,233	14.8	258,773	1.2	227,730	0.7	35,460	35,171
電気・ガス・熱 供給・水道業	397,734	4.0	379,491	3.8	329,871	3.2	18,243	1,676
情 報 通 信 業	285,849	△ 15.6	281,239	△ 16.8	260,866	△ 13.7	4,610	3,983
運輸業，郵便業	222,331	△ 7.2	221,653	△ 7.1	184,800	△ 5.5	678	△ 55
卸売業，小売業	240,764	36.3	184,206	7.7	175,412	9.1	56,558	50,908
金融業，保険業	328,430	15.9	326,271	16.8	306,295	17.0	2,159	△ 1,978
不 動 産 業 ， 物 品 賃 貸 業	197,439	3.9	196,423	4.6	185,632	4.5	1,016	△ 1,486
学術研究，専門・ 技術サービス業	338,406	△ 0.3	326,504	2.3	287,645	△ 1.4	11,902	△ 8,597
宿 泊 業 ， 飲 食 サービス 業	112,175	△ 2.2	112,112	△ 2.5	108,387	△ 1.2	63	63
生活関連サービス 業， 娯 楽 業	167,871	△ 14.5	167,867	△ 14.0	158,921	△ 11.3	4	△ 1,270
教育，学習支援業	343,857	21.8	343,857	22.3	339,432	22.7	0	△ 1,270
医 療 ， 福 祉	233,038	△ 4.0	230,950	3.7	220,715	3.4	2,088	△ 17,787
複合サービス事業	315,206	4.7	279,845	△ 1.0	264,632	△ 1.2	35,361	16,780
サービス業(他に分 類されないもの)	225,918	16.1	220,134	16.9	201,840	17.3	5,784	△ 391

※前年同月増減率については、指数を使って計算している。

(事業所規模 30人以上)

産 業	現金給与総額		定 期 与		所 定 内 与		特 別 与	
	前 年 同 月 増 減 率	前 年 同 月 増 減 率	前 年 同 月 増 減 率	前 年 同 月 増 減 率	前 年 同 月 増 減 率	前 年 同 月 増 減 率	前 年 同 月 増 減 率	
	円	%	円	%	円	%	円	円
調 査 産 業 計	259,950	3.0	248,498	1.7	228,248	2.1	11,452	3,245
鉱業，採石業， 砂利採取業	×	×	×	×	×	×	×	×
建 設 業	286,730	△ 17.6	286,607	△ 3.7	274,118	2.1	123	△ 49,868
製 造 業	324,903	15.5	279,567	△ 0.4	243,925	△ 0.3	45,336	44,967
電気・ガス・熱 供給・水道業	397,734	18.1	379,491	21.3	329,871	15.3	18,243	△ 6,093
情 報 通 信 業	308,064	△ 9.0	302,086	△ 10.6	275,666	△ 8.8	5,978	5,351
運輸業，郵便業	217,632	△ 8.5	216,612	△ 8.5	172,796	△ 6.1	1,020	△ 102
卸売業，小売業	176,383	6.6	167,294	2.8	157,025	3.2	9,089	6,411
金融業，保険業	311,969	7.0	307,935	6.7	289,957	8.9	4,034	861
不 動 産 業 ， 物 品 賃 貸 業	×	×	×	×	×	×	×	×
学術研究，専門・ 技術サービス業	317,434	△ 16.9	317,318	△ 9.0	271,108	△ 12.1	116	△ 33,095
宿 泊 業 ， 飲 食 サービス 業	129,011	△ 4.7	128,805	△ 4.9	122,471	△ 2.9	206	206
生活関連サービス 業， 娯 楽 業	169,646	△ 9.8	169,646	△ 8.3	157,515	△ 6.9	0	△ 3,009
教育，学習支援業	344,906	9.7	344,906	10.5	338,234	9.8	0	△ 1,714
医 療 ， 福 祉	270,312	0.8	267,668	4.8	253,528	4.2	2,644	△ 10,404
複合サービス事業	288,257	△ 13.2	287,438	3.9	267,781	5.6	819	△ 54,369
サービス業(他に分 類されないもの)	199,866	6.4	190,585	7.2	170,810	5.9	9,281	△ 770

実労働時間

令和元年5月

(事業所規模 5人以上)

産 業	総実労働時間		所定内労働時間		所定外労働時間		出勤日数	
	時間	前年同月増減率	時間	前年同月増減率	時間	前年同月増減率	日	前年同月差
調査産業計	141.6	△ 4.4	131.3	△ 5.4	10.3	8.5	18.5	△ 1.0
鉱業、採石業、砂利採取業	×	×	×	×	×	×	×	×
建設業	167.0	△ 2.0	152.4	△ 5.3	14.6	55.3	20.5	△ 0.7
製造業	160.2	△ 1.4	144.2	△ 1.4	16.0	△ 0.6	19.4	△ 0.1
電気・ガス・熱供給・水道業	150.7	△ 2.4	135.1	△ 8.7	15.6	139.9	18.6	△ 1.0
情報通信業	156.6	1.0	142.3	0.4	14.3	5.9	19.5	△ 0.3
運輸業、郵便業	171.5	△ 1.5	147.5	0.6	24.0	△ 13.1	20.3	△ 0.4
卸売業、小売業	132.1	△ 4.8	124.8	△ 4.5	7.3	△ 8.7	18.1	△ 1.4
金融業、保険業	148.4	△ 5.7	138.9	△ 5.4	9.5	△ 9.5	18.3	△ 1.3
不動産業、物品賃貸業	143.7	△ 3.0	138.3	△ 1.8	5.4	△ 25.1	18.7	△ 0.1
学術研究、専門・技術サービス業	147.5	△ 8.9	129.1	△ 11.4	18.4	14.3	18.0	△ 1.0
宿泊業、飲食サービス業	112.2	△ 4.5	107.4	△ 4.2	4.8	△ 11.1	17.6	△ 0.9
生活関連サービス業、娯楽業	133.5	△ 18.1	125.3	△ 15.9	8.2	△ 40.6	18.1	△ 2.8
教育、学習支援業	144.5	5.1	125.9	△ 2.3	18.6	116.3	17.4	△ 1.6
医療、福祉	133.3	△ 8.8	129.4	△ 9.4	3.9	18.2	17.9	△ 1.5
複合サービス事業	148.6	△ 5.8	139.8	△ 5.9	8.8	△ 2.2	18.6	△ 1.3
サービス業(他に分類されないもの)	145.6	△ 0.6	131.8	△ 3.0	13.8	30.3	18.7	△ 0.6

※前年同月増減率については、指数を使って計算している。

(事業所規模 30人以上)

産 業	総実労働時間		所定内労働時間		所定外労働時間		出勤日数	
	時間	前年同月増減率	時間	前年同月増減率	時間	前年同月増減率	日	前年同月差
調査産業計	146.3	△ 3.0	135.4	△ 3.0	10.9	△ 4.4	18.8	△ 0.6
鉱業、採石業、砂利採取業	×	×	×	×	×	×	×	×
建設業	166.8	△ 1.4	156.7	0.1	10.1	△ 21.7	20.7	△ 0.8
製造業	164.1	△ 1.0	146.3	△ 0.2	17.8	△ 6.8	19.4	0.0
電気・ガス・熱供給・水道業	150.7	△ 4.4	135.1	△ 10.6	15.6	136.4	18.6	△ 1.2
情報通信業	148.6	△ 4.2	135.1	△ 4.6	13.5	0.0	19.3	△ 0.5
運輸業、郵便業	170.7	△ 5.8	143.8	△ 3.0	26.9	△ 18.0	20.4	△ 1.3
卸売業、小売業	132.6	1.3	125.3	1.8	7.3	△ 4.0	19.6	0.5
金融業、保険業	140.2	△ 6.5	131.4	△ 4.1	8.8	△ 31.8	17.8	△ 1.2
不動産業、物品賃貸業	×	×	×	×	×	×	×	×
学術研究、専門・技術サービス業	158.6	△ 8.8	135.7	△ 10.3	22.9	0.0	18.4	△ 1.1
宿泊業、飲食サービス業	121.7	△ 9.5	113.6	△ 7.6	8.1	△ 29.6	17.9	△ 1.5
生活関連サービス業、娯楽業	134.5	△ 10.4	123.7	△ 6.6	10.8	△ 38.0	17.8	△ 1.6
教育、学習支援業	128.7	0.1	123.9	△ 1.7	4.8	91.9	17.1	△ 0.5
医療、福祉	142.4	△ 5.7	137.9	△ 6.4	4.5	25.1	18.3	△ 1.2
複合サービス事業	154.3	△ 0.6	143.7	0.2	10.6	△ 10.2	19.2	△ 0.1
サービス業(他に分類されないもの)	140.0	2.6	126.0	△ 0.2	14.0	35.9	18.2	△ 0.9

雇用及び労働異動

令和元年5月

(事業所規模 5人以上)

産 業	本月末	前年同月	パート	パート	入職率	離職率
	労働者数	増減率				
	人	%	労働者数	労働者比率	%	%
調査産業計	432,349	1.5	136,405	31.5	1.33	1.52
鉱業, 採石業, 砂利採取業	×	×	×	×	×	×
建設業	26,255	△ 1.4	826	3.1	0.96	0.85
製造業	55,670	△ 0.9	7,741	13.9	0.61	1.01
電気・ガス・熱 供給・水道業	504	△ 74.8	33	6.5	0.80	0.40
情報通信業	3,681	105.6	652	17.7	1.23	0.87
運輸業, 郵便業	22,176	2.7	4,218	19.0	0.22	1.65
卸売業, 小売業	75,168	△ 0.6	36,950	49.2	1.39	2.59
金融業, 保険業	13,489	0.3	138	1.0	0.44	1.58
不動産業, 物品賃貸業	4,433	0.4	894	20.2	0.02	0.05
学術研究, 専門・ 技術サービス業	8,410	△ 3.7	774	9.2	0.38	1.60
宿泊業, 飲 食サービス業	38,496	1.9	29,151	75.7	3.27	2.41
生活関連サービス 業, 娯楽業	14,149	3.8	8,513	60.2	3.54	2.16
教育, 学習支援業	32,393	△ 0.5	6,594	20.4	0.91	0.04
医療, 福祉	104,518	2.4	33,646	32.2	1.36	1.01
複合サービス事業	5,795	49.5	910	15.7	0.70	2.13
サービス業(他に分 類されないもの)	26,889	5.8	5,365	20.0	1.62	2.42

※前年同月増減率については、指数を使って計算している。

(事業所規模 30人以上)

産 業	本月末	前年同月	パート	パート	入職率	離職率
	労働者数	増減率				
	人	%	労働者数	労働者比率	%	%
調査産業計	227,431	1.2	61,771	27.2	1.14	1.26
鉱業, 採石業, 砂利採取業	×	×	×	×	×	×
建設業	8,031	△ 0.2	215	2.7	0.41	0.94
製造業	43,260	△ 1.6	4,201	9.7	0.60	0.81
電気・ガス・熱 供給・水道業	504	△ 63.1	33	6.5	0.80	0.40
情報通信業	2,840	58.6	484	17.0	1.59	1.13
運輸業, 郵便業	14,730	4.4	3,797	25.8	0.33	1.79
卸売業, 小売業	26,302	△ 0.6	17,343	65.9	0.93	1.47
金融業, 保険業	7,243	△ 0.9	138	1.9	0.82	1.28
不動産業, 物品賃貸業	×	×	×	×	×	×
学術研究, 専門・ 技術サービス業	5,159	△ 4.3	267	5.2	0.61	1.82
宿泊業, 飲 食サービス業	11,710	△ 2.5	7,637	65.2	3.17	2.68
生活関連サービス 業, 娯楽業	5,946	3.3	3,588	60.3	3.74	3.91
教育, 学習支援業	16,066	△ 4.3	3,468	21.6	0.45	0.08
医療, 福祉	64,525	1.0	15,086	23.4	1.29	0.45
複合サービス事業	3,314	177.2	549	16.6	1.21	3.68
サービス業(他に分 類されないもの)	16,674	6.9	4,606	27.6	1.91	3.51

令和元年5月
毎月勤労統計調査地方調査

第1表 産業別、性別現金給与額(5人以上)

事業所規模 = 5人以上		(単位:円)										
産 業	現金給与総額			定期給与			所定内給与	超過労働給与	特別給与			
	計	男	女	計	男	女			計	男	女	
調 査 産 業 計	245,992	318,802	180,820	229,325	288,507	176,352	214,186	15,139	16,667	30,295	4,468	
鉱 業 , 採 石 業 , 砂 利 採 取 業	×	×	×	×	×	×	×	×	×	×	×	
建 設 業	279,399	294,758	186,813	271,832	286,830	181,421	252,041	19,791	7,567	7,928	5,392	
製 造 業	294,233	357,376	156,905	258,773	309,684	148,048	227,730	31,043	35,460	47,692	8,857	
電 気 ・ ガ ス ・ 熱 供 給 ・ 水 道 業	397,734	430,896	276,444	379,491	408,410	273,722	329,871	49,620	18,243	22,486	2,722	
情 報 通 信 業	285,849	349,638	183,047	281,239	343,071	181,591	260,866	20,373	4,610	6,567	1,456	
運 輸 業 , 郵 便 業	222,331	236,505	145,254	221,653	235,709	145,219	184,800	36,853	678	796	35	
卸 売 業 , 小 売 業	240,764	361,169	143,380	184,206	248,905	131,877	175,412	8,794	56,558	112,264	11,503	
金 融 業 , 保 険 業	328,430	450,338	248,676	326,271	449,540	245,628	306,295	19,976	2,159	798	3,048	
不 動 産 業 , 物 品 賃 貸 業	197,439	234,617	158,130	196,423	233,386	157,342	185,632	10,791	1,016	1,231	788	
学 術 研 究 , 専 門 ・ 技 術 サ ー ビ ス 業	338,406	356,204	241,503	326,504	342,116	241,503	287,645	38,859	11,902	14,088	0	
宿 泊 業 , 飲 食 サ ー ビ ス 業	112,175	145,919	98,566	112,112	145,767	98,539	108,387	3,725	63	152	27	
生 活 関 連 サ ー ビ ス 業 , 娯 楽 業	167,871	216,151	127,156	167,867	216,147	127,152	158,921	8,946	4	4	4	
教 育 , 学 習 支 援 業	343,857	373,991	316,850	343,857	373,991	316,850	339,432	4,425	0	0	0	
医 療 , 福 祉	233,038	350,084	203,791	230,950	347,353	201,864	220,715	10,235	2,088	2,731	1,927	
複 合 サ ー ビ ス 事 業	315,206	335,793	276,435	279,845	321,220	201,928	264,632	15,213	35,361	14,573	74,507	
サ ー ビ ス 業 (他 に 分 類 さ れ な い も の)	225,918	275,365	155,352	220,134	266,910	153,380	201,840	18,294	5,784	8,455	1,972	
食 料 品 ・ た ば こ	181,469	238,504	121,433	174,948	230,693	116,269	162,167	12,781	6,521	7,811	5,164	
織 維 工 業	-	-	-	-	-	-	-	-	-	-	-	
木 材 ・ 木 製 品	-	-	-	-	-	-	-	-	-	-	-	
家 具 ・ 装 備 品	-	-	-	-	-	-	-	-	-	-	-	
パ ル プ ・ 紙	-	-	-	-	-	-	-	-	-	-	-	
印 刷 ・ 同 関 連 業	186,262	193,708	174,191	186,262	193,708	174,191	176,624	9,638	0	0	0	
化 学 , 石 油 ・ 石 炭	-	-	-	-	-	-	-	-	-	-	-	
プ ラ ス チ ッ ク 製 品	-	-	-	-	-	-	-	-	-	-	-	
ゴ ム 製 品	-	-	-	-	-	-	-	-	-	-	-	
窯 業 ・ 土 石 製 品	417,140	582,445	178,669	234,287	290,040	153,858	211,408	22,879	182,853	292,405	24,811	
鉄 鋼 業	-	-	-	-	-	-	-	-	-	-	-	
非 鉄 金 属 製 造 業	-	-	-	-	-	-	-	-	-	-	-	
金 属 製 品 製 造 業	267,723	283,674	194,477	262,718	278,203	191,612	228,066	34,652	5,005	5,471	2,865	
は ん 用 機 械 器 具	597,076	627,383	354,185	425,305	444,571	270,901	364,746	60,559	171,771	182,812	83,284	
生 産 用 機 械 器 具	341,318	358,143	201,607	341,318	358,143	201,607	300,047	41,271	0	0	0	
業 務 用 機 械 器 具	-	-	-	-	-	-	-	-	-	-	-	
電 子 ・ デ バ イ ス	325,711	357,667	203,256	325,425	357,306	203,256	277,007	48,418	286	361	0	
電 気 機 械 器 具	201,260	248,252	163,103	200,969	248,199	162,619	174,694	26,275	291	53	484	
情 報 通 信 機 械 器 具	301,413	324,344	247,351	240,756	259,924	195,566	221,156	19,600	60,657	64,420	51,785	
輸 送 用 機 械 器 具	272,869	280,027	193,101	272,166	279,298	192,686	231,368	40,798	703	729	415	
そ の 他 の 製 造 業	-	-	-	-	-	-	-	-	-	-	-	
E 一 括 分 1	201,316	264,073	138,164	199,989	261,427	138,164	183,339	16,650	1,327	2,646	0	
E 一 括 分 2	-	-	-	-	-	-	-	-	-	-	-	
E 一 括 分 3	-	-	-	-	-	-	-	-	-	-	-	
卸 売 業	449,298	605,306	204,704	240,888	291,053	162,238	227,765	13,123	208,410	314,253	42,466	
小 売 業	171,282	234,695	130,277	165,320	227,070	125,390	157,968	7,352	5,962	7,625	4,887	
宿 泊 業	137,616	191,319	107,488	137,412	190,751	107,488	131,573	5,839	204	568	0	
M 一 括 分	105,668	130,405	96,567	105,641	130,394	96,534	102,457	3,184	27	11	33	
医 療 業	299,231	500,805	246,660	295,640	496,194	243,335	278,228	17,412	3,591	4,611	3,325	
P 一 括 分	172,200	202,027	165,041	171,493	201,143	164,377	167,854	3,639	707	884	664	
職 業 紹 介 ・ 派 遣 業	204,436	255,708	152,860	202,620	253,201	151,739	179,329	23,291	1,816	2,507	1,121	
そ の 他 の 事 業 サ ー ビ ス	192,584	248,539	137,839	182,706	231,269	135,193	166,810	15,896	9,878	17,270	2,646	
R 一 括 分	287,382	307,715	220,040	287,193	307,494	219,955	266,413	20,780	189	221	85	

第1表 産業別、性別現金給与と額(30人以上)

事業所規模 = 30人以上		現金給与と総額			定期給与			所定内給与	超過労働給与	特別給与		
産 業 業	計	男	女	計	男	女	計			男	女	
調 査 産 業 業 計	259,950	327,116	195,839	248,498	307,198	192,468	228,248	20,250	11,452	19,918	3,371	
鉱 業 、 採 石 業 、 砂 利 採 取 業	×	×	×	×	×	×	×	×	×	×	×	
建 設 業	286,730	302,201	205,519	286,607	302,054	205,519	274,118	12,489	123	147	0	
製 造 業	324,903	391,269	173,250	279,567	331,252	161,463	243,925	35,642	45,336	60,017	11,787	
電 気 ・ ガ ス ・ 熱 供 給 ・ 水 道 業	397,734	430,896	276,444	379,491	408,410	273,722	329,871	49,620	18,243	22,486	2,722	
情 報 通 信 業	308,064	376,812	194,929	302,086	368,364	193,016	275,666	26,420	5,978	8,448	1,913	
運 輸 業 、 郵 便 業	217,632	233,722	144,549	216,612	232,488	144,504	172,796	43,816	1,020	1,234	45	
卸 売 業 、 小 売 業	176,383	269,124	120,658	167,294	251,430	116,739	157,025	10,269	9,089	17,694	3,919	
金 融 業 、 保 険 業	311,969	457,229	243,462	307,935	455,388	238,394	289,957	17,978	4,034	1,841	5,068	
不 動 産 業 、 物 品 賃 貸 業	×	×	×	×	×	×	×	×	×	×	×	
学 術 研 究 、 専 門 ・ 技 術 サ ー ビ ス 業	317,434	332,694	234,906	317,318	332,557	234,906	271,108	46,210	116	137	0	
宿 泊 業 、 飲 食 サ ー ビ ス 業	129,011	169,066	107,806	128,805	168,651	107,710	122,471	6,334	206	415	96	
生 活 関 連 サ ー ビ ス 業 、 娯 楽 業	169,646	208,405	137,922	169,646	208,405	137,922	157,515	12,131	0	0	0	
教 育 、 学 習 支 援 業	344,906	351,956	334,614	344,906	351,956	334,614	338,234	6,672	0	0	0	
医 療 福 祉 社	270,312	387,972	233,783	267,668	384,841	231,291	253,528	14,140	2,644	3,131	2,492	
複 合 サ ー ビ ス 事 業	288,257	313,532	198,987	287,438	312,578	198,643	267,781	19,657	819	954	344	
サ ー ビ ス 業 (他 に 分 類 さ れ な い も の)	199,866	256,172	137,259	190,585	241,023	134,503	170,810	19,775	9,281	15,149	2,756	
食 料 品 ・ た ば こ	204,258	262,471	143,374	193,680	249,761	135,025	173,703	19,977	10,578	12,710	8,349	
織 維 工 業	-	-	-	-	-	-	-	-	-	-	-	
木 材 ・ 木 製 品	-	-	-	-	-	-	-	-	-	-	-	
家 具 ・ 装 備 品	-	-	-	-	-	-	-	-	-	-	-	
パ ル プ ・ 紙	-	-	-	-	-	-	-	-	-	-	-	
印 刷 ・ 同 関 連 業	×	×	×	×	×	×	×	×	×	×	×	
化 学 、 石 油 ・ 石 炭	-	-	-	-	-	-	-	-	-	-	-	
プ ラ ス チ ッ ク 製 品	-	-	-	-	-	-	-	-	-	-	-	
ゴ ム 製 品	-	-	-	-	-	-	-	-	-	-	-	
窯 業 ・ 土 石 製 品	417,140	582,445	178,669	234,287	290,040	153,858	211,408	22,879	182,853	292,405	24,811	
鉄 鋼 業	-	-	-	-	-	-	-	-	-	-	-	
非 鉄 金 属 製 造 業	-	-	-	-	-	-	-	-	-	-	-	
金 属 製 品 製 造 業	267,723	283,674	194,477	262,718	278,203	191,612	228,066	34,652	5,005	5,471	2,865	
は ん 用 機 械 器 具	615,016	640,591	385,371	432,653	448,820	287,484	369,775	62,878	182,363	191,771	97,887	
生 産 用 機 械 器 具	341,318	358,143	201,607	341,318	358,143	201,607	300,047	41,271	0	0	0	
業 務 用 機 械 器 具	-	-	-	-	-	-	-	-	-	-	-	
電 子 ・ デ バ イ ス	325,711	357,667	203,256	325,425	357,306	203,256	277,007	48,418	286	361	0	
電 気 機 械 器 具	201,260	248,252	163,103	200,969	248,199	162,619	174,694	26,275	291	53	484	
情 報 通 信 機 械 器 具	301,413	324,344	247,351	240,756	259,924	195,566	221,156	19,600	60,657	64,420	51,785	
輸 送 用 機 械 器 具	287,687	294,264	210,166	287,163	293,710	210,004	245,218	41,945	524	554	162	
そ の 他 の 製 造 業	-	-	-	-	-	-	-	-	-	-	-	
E 一 括 分 1	188,313	268,139	138,097	188,313	268,139	138,097	176,339	11,974	0	0	0	
E 一 括 分 2	-	-	-	-	-	-	-	-	-	-	-	
E 一 括 分 3	-	-	-	-	-	-	-	-	-	-	-	
卸 売 業	238,969	298,360	149,288	233,806	292,782	144,752	217,476	16,330	5,163	5,578	4,536	
小 売 業	157,354	251,679	115,657	147,071	226,756	111,846	138,645	8,426	10,283	24,923	3,811	
宿 泊 業	154,807	199,387	122,571	154,496	198,645	122,571	148,765	5,731	311	742	0	
M 一 括 分	108,910	134,742	98,418	108,785	134,696	98,261	101,982	6,803	125	46	157	
医 療 業	337,374	500,227	283,423	332,675	494,905	278,931	311,468	21,207	4,699	5,322	4,492	
P 一 括 分	184,955	227,602	172,805	184,927	227,602	172,770	179,783	5,144	28	0	35	
職 業 紹 介 ・ 派 遣 業	204,337	263,375	155,526	202,291	260,246	154,376	182,532	19,759	2,046	3,129	1,150	
そ の 他 の 事 業 サ ー ビ ス	176,082	234,402	129,327	162,858	208,707	126,102	142,553	20,305	13,224	25,695	3,225	
R 一 括 分	283,138	293,397	207,091	282,625	292,882	206,600	264,767	17,858	513	515	491	

令和元年5月

毎月勤労統計調査地方調査

第2表 産業別、性別実労働時間及び出勤日数(5人以上)

事業所規模 = 5人以上

産業	出勤日数			総実労働時間			所定内労働時間			所定外労働時間		
	計	男	女	計	男	女	計	男	女	計	男	女
調査産業計	18.5	19.2	17.7	141.6	158.6	126.5	131.3	143.1	120.8	10.3	15.5	5.7
鉱業、採石業、砂利採取業	×	×	×	×	×	×	×	×	×	×	×	×
建設業	20.5	20.8	18.5	167.0	170.6	145.1	152.4	154.7	138.3	14.6	15.9	6.8
製造業	19.4	19.7	18.7	160.2	170.6	137.4	144.2	150.5	130.5	16.0	20.1	6.9
電気・ガス・熱供給・水道業	18.6	18.9	17.5	150.7	154.1	137.9	135.1	137.2	127.3	15.6	16.9	10.6
情報通信業	19.5	19.7	19.3	156.6	162.2	147.7	142.3	146.7	135.2	14.3	15.5	12.5
運輸業、郵便業	20.3	20.3	20.0	171.5	175.4	149.8	147.5	149.1	138.3	24.0	26.3	11.5
卸売業、小売業	18.1	18.9	17.5	132.1	153.8	114.6	124.8	141.6	111.2	7.3	12.2	3.4
金融業、保険業	18.3	18.9	17.9	148.4	160.9	140.2	138.9	149.9	131.7	9.5	11.0	8.5
不動産業、物品賃貸業	18.7	19.8	17.6	143.7	159.0	127.6	138.3	150.6	125.3	5.4	8.4	2.3
学術研究、専門・技術サービス業	18.0	18.4	15.9	147.5	151.5	126.1	129.1	131.2	117.8	18.4	20.3	8.3
宿泊業、飲食サービス業	17.6	19.2	17.0	112.2	136.6	102.3	107.4	127.9	99.1	4.8	8.7	3.2
生活関連サービス業、娯楽業	18.1	19.2	17.2	133.5	155.7	114.8	125.3	144.7	109.0	8.2	11.0	5.8
教育、学習支援業	17.4	16.6	18.2	144.5	138.9	149.5	125.9	120.6	130.7	18.6	18.3	18.8
医療、福祉	17.9	18.5	17.7	133.3	146.9	130.0	129.4	141.2	126.5	3.9	5.7	3.5
複合サービス事業	18.6	18.8	18.2	148.6	153.1	140.2	139.8	142.7	134.4	8.8	10.4	5.8
サービス業(他に分類されないもの)	18.7	19.3	17.9	145.6	156.6	130.0	131.8	140.0	120.1	13.8	16.6	9.9
食料品・たばこ	20.1	21.1	19.0	148.8	169.6	126.7	141.5	159.4	122.6	7.3	10.2	4.1
繊維工業業	-	-	-	-	-	-	-	-	-	-	-	-
木材・木製品	-	-	-	-	-	-	-	-	-	-	-	-
家具・装備品	-	-	-	-	-	-	-	-	-	-	-	-
パルプ・紙	-	-	-	-	-	-	-	-	-	-	-	-
印刷・関連連業	20.9	20.9	21.0	177.8	182.6	169.9	168.0	168.4	167.3	9.8	14.2	2.6
化学、石油・石炭	-	-	-	-	-	-	-	-	-	-	-	-
プラスチック製品	-	-	-	-	-	-	-	-	-	-	-	-
ゴム製品	-	-	-	-	-	-	-	-	-	-	-	-
窯業・土石製品	19.3	20.0	18.4	169.7	186.3	145.9	158.8	169.3	143.7	10.9	17.0	2.2
鉄鋼業	-	-	-	-	-	-	-	-	-	-	-	-
非鉄金属製造業	-	-	-	-	-	-	-	-	-	-	-	-
金属製品製造業	18.5	18.6	18.1	170.2	172.5	160.3	148.5	148.5	148.8	21.7	24.0	11.5
はん用機械器具	19.1	19.3	17.3	166.3	169.9	137.9	143.0	144.8	128.6	23.3	25.1	9.3
生産用機械器具	16.8	17.1	14.5	159.0	161.9	134.0	138.6	139.7	129.1	20.4	22.2	4.9
業務用機械器具	-	-	-	-	-	-	-	-	-	-	-	-
電子・デバイス	17.9	18.2	16.7	165.6	171.3	143.9	145.0	148.2	132.8	20.6	23.1	11.1
電気機械器具	18.5	18.8	18.3	163.1	173.1	154.9	139.3	143.7	135.7	23.8	29.4	19.2
情報通信機械器具	18.1	18.4	17.3	148.7	153.1	138.4	141.5	145.2	132.9	7.2	7.9	5.5
輸送用機械器具	20.2	20.2	20.3	176.4	178.3	155.3	153.9	154.6	146.2	22.5	23.7	9.1
その他の製造業	-	-	-	-	-	-	-	-	-	-	-	-
E 一括分 1	19.2	19.4	19.1	149.5	158.6	140.2	137.0	140.1	133.9	12.5	18.5	6.3
E 一括分 2	-	-	-	-	-	-	-	-	-	-	-	-
E 一括分 3	-	-	-	-	-	-	-	-	-	-	-	-
卸売業	19.1	19.7	18.1	155.7	171.4	131.1	141.6	152.3	124.8	14.1	19.1	6.3
小売業	17.8	18.4	17.3	124.3	144.6	111.1	119.2	136.0	108.3	5.1	8.6	2.8
宿泊業	19.0	23.5	16.5	128.1	179.3	99.3	119.9	164.6	94.8	8.2	14.7	4.5
M 一括分	17.2	17.7	17.1	108.1	122.0	103.0	104.2	115.4	100.1	3.9	6.6	2.9
医療業	18.4	18.8	18.3	139.5	151.0	136.5	134.1	144.0	131.5	5.4	7.0	5.0
P 一括分	17.4	18.2	17.2	127.7	143.0	124.0	125.1	138.6	121.9	2.6	4.4	2.1
職業紹介・派遣業	16.9	17.7	16.1	136.2	148.8	123.6	125.7	132.6	118.8	10.5	16.2	4.8
その他のサービス	18.9	19.6	18.3	146.4	161.6	131.5	132.4	146.0	119.1	14.0	15.6	12.4
R 一括分	19.0	19.4	17.9	147.1	152.7	128.6	132.7	135.1	124.7	14.4	17.6	3.9

令和元年5月

毎月勤労統計調査地方調査

第2表 産業別、性別実労働時間及び出勤日数(30人以上)

事業所規模 = 30人以上

産 業	出勤日数			総実労働時間			所定内労働時間			所定外労働時間		
	計	男	女	計	男	女	計	男	女	計	男	女
	日	日	日	時間	時間	時間	時間	時間	時間	時間	時間	時間
調 査 産 業 計	18.8	19.3	18.3	146.3	160.0	133.1	135.4	143.7	127.4	10.9	16.3	5.7
鉱 業 ・ 採 石 業 ・ 砂 利 採 取 業	×	×	×	×	×	×	×	×	×	×	×	×
建 設 業	20.7	21.3	17.8	166.8	170.4	148.1	156.7	161.3	132.6	10.1	9.1	15.5
製 造 業	19.4	19.6	18.9	164.1	172.4	145.4	146.3	150.4	137.1	17.8	22.0	8.3
電 気 ・ ガ ス ・ 熱 供 給 ・ 水 道 業	18.6	18.9	17.5	150.7	154.1	137.9	135.1	137.2	127.3	15.6	16.9	10.6
情 報 通 信 業	19.3	19.2	19.5	148.6	151.9	143.3	135.1	138.3	129.9	13.5	13.6	13.4
運 輸 業 ・ 郵 便 業	20.4	20.5	20.0	170.7	175.7	148.5	143.8	145.6	136.0	26.9	30.1	12.5
卸 売 業 ・ 小 売 業	19.6	19.8	19.4	132.6	158.8	116.9	125.3	144.6	113.8	7.3	14.2	3.1
金 融 業 ・ 保 険 業	17.8	18.8	17.3	140.2	156.4	132.5	131.4	146.6	124.2	8.8	9.8	8.3
不 動 産 業 ・ 物 品 賃 貸 業	×	×	×	×	×	×	×	×	×	×	×	×
学 術 研 究 ・ 専 門 ・ 技 術 サ ー ビ ス 業	18.4	18.7	16.9	158.6	162.0	139.6	135.7	136.9	128.6	22.9	25.1	11.0
宿 泊 業 ・ 飲 食 サ ー ビ ス 業	17.9	19.8	16.9	121.7	149.5	107.1	113.6	135.0	102.3	8.1	14.5	4.8
生 活 関 連 サ ー ビ ス 業 ・ 娯 楽 業	17.8	18.5	17.2	134.5	152.8	119.6	123.7	139.1	111.2	10.8	13.7	8.4
教 育 ・ 学 習 支 援 業	17.1	16.2	18.3	128.7	121.7	139.0	123.9	116.2	135.1	4.8	5.5	3.9
医 療 ・ 福 祉	18.3	19.1	18.1	142.4	153.5	138.8	137.9	147.3	134.9	4.5	6.2	3.9
複 合 サ ー ビ ス 事 業	19.2	19.0	19.6	154.3	156.0	148.4	143.7	144.4	141.1	10.6	11.6	7.3
サ ー ビ ス 業 (他 に 分 類 さ れ な い も の)	18.2	18.7	17.7	140.0	152.8	125.6	126.0	136.3	114.5	14.0	16.5	11.1
食 料 品 ・ た ば こ	20.7	21.6	19.7	160.4	175.9	144.0	149.0	160.1	137.3	11.4	15.8	6.7
織 維 工 業	-	-	-	-	-	-	-	-	-	-	-	-
木 材 ・ 木 製 品	-	-	-	-	-	-	-	-	-	-	-	-
家 具 ・ 装 備 品	-	-	-	-	-	-	-	-	-	-	-	-
パ ル プ ・ 紙	-	-	-	-	-	-	-	-	-	-	-	-
印 刷 ・ 同 関 連 業	×	×	×	×	×	×	×	×	×	×	×	×
化 学 ・ 石 油 ・ 石 炭	-	-	-	-	-	-	-	-	-	-	-	-
プ ラ ス チ ッ ク 製 品	-	-	-	-	-	-	-	-	-	-	-	-
ゴ ム 製 品	-	-	-	-	-	-	-	-	-	-	-	-
窯 業 ・ 土 石 製 品	19.3	20.0	18.4	169.7	186.3	145.9	158.8	169.3	143.7	10.9	17.0	2.2
鉄 鋼 業	-	-	-	-	-	-	-	-	-	-	-	-
非 鉄 金 属 製 造 業	-	-	-	-	-	-	-	-	-	-	-	-
金 属 製 品 製 造 業	18.5	18.6	18.1	170.2	172.5	160.3	148.5	148.5	148.8	21.7	24.0	11.5
は ん 用 機 械 器 具	19.0	19.2	16.9	166.8	169.9	139.0	142.8	144.3	129.1	24.0	25.6	9.9
生 産 用 機 械 器 具	16.8	17.1	14.5	159.0	161.9	134.0	138.6	139.7	129.1	20.4	22.2	4.9
業 務 用 機 械 器 具	-	-	-	-	-	-	-	-	-	-	-	-
電 子 ・ デ バ イ ス	17.9	18.2	16.7	165.6	171.3	143.9	145.0	148.2	132.8	20.6	23.1	11.1
電 気 機 械 器 具	18.5	18.8	18.3	163.1	173.1	154.9	139.3	143.7	135.7	23.8	29.4	19.2
情 報 通 信 機 械 器 具	18.1	18.4	17.3	148.7	153.1	138.4	141.5	145.2	132.9	7.2	7.9	5.5
輸 送 用 機 械 器 具	20.4	20.5	20.2	178.4	180.1	158.0	156.3	156.9	148.9	22.1	23.2	9.1
そ の 他 の 製 造 業	-	-	-	-	-	-	-	-	-	-	-	-
E 一 括 分 1	19.2	19.0	19.3	149.7	159.9	143.3	138.8	140.5	137.7	10.9	19.4	5.6
E 一 括 分 2	-	-	-	-	-	-	-	-	-	-	-	-
E 一 括 分 3	-	-	-	-	-	-	-	-	-	-	-	-
卸 売 業	18.3	18.9	17.4	146.9	162.9	122.6	134.6	145.7	117.7	12.3	17.2	4.9
小 売 業	20.0	20.4	19.8	128.3	156.3	115.9	122.5	143.9	113.1	5.8	12.4	2.8
宿 泊 業	20.9	23.2	19.2	150.5	184.5	125.9	139.6	167.3	119.5	10.9	17.2	6.4
M 一 括 分	15.6	15.9	15.4	99.4	110.0	95.1	93.4	98.5	91.4	6.0	11.5	3.7
医 療 業	18.6	19.0	18.4	147.6	153.2	145.6	142.0	146.0	140.6	5.6	7.2	5.0
P 一 括 分	18.0	19.2	17.6	135.7	153.7	130.6	132.6	149.0	128.0	3.1	4.7	2.6
職 業 紹 介 ・ 派 遣 業	16.5	16.9	16.3	134.0	143.3	126.4	124.5	128.2	121.5	9.5	15.1	4.9
そ の 他 の 事 業 サ ー ビ ス	18.3	18.8	17.9	137.6	153.8	124.6	122.3	135.4	111.8	15.3	18.4	12.8
R 一 括 分	19.3	19.4	18.5	153.3	154.9	141.1	140.5	141.2	135.4	12.8	13.7	5.7

令和元年5月

毎月勤労統計調査地方調査

第3表 産業別、性別常用労働者数及びパートタイム労働者比率(5人以上)

事業所規模 = 5人以上

産 業	前月末労働者数			本月中の増加労働者数			本月中の減少労働者数			本月末労働者数			パートタイム労働者比率		
	計	男	女	計	男	女	計	男	女	計	男	女	計	男	女
調 査 産 業 計	433,154	204,663	228,491	5,780	2,400	3,380	6,585	2,930	3,655	432,349	204,133	228,216	31.5	14.7	46.6
鉱 業 ・ 採 石 業 ・ 砂 利 採 取 業	×	×	×	×	×	×	×	×	×	×	×	×	×	×	×
建 設 業	26,224	22,545	3,679	253	144	109	222	222	0	26,255	22,467	3,788	3.1	1.8	11.0
製 造 業	55,895	38,265	17,630	341	208	133	566	313	253	55,670	38,160	17,510	13.9	4.2	35.1
電 気 ・ ガ ス ・ 熱 供 給 ・ 水 道 業	502	394	108	4	2	2	2	0	2	504	396	108	6.5	2.5	21.3
情 報 通 信 業	3,668	2,272	1,396	45	12	33	32	21	11	3,681	2,263	1,418	17.7	3.5	40.4
運 輸 業 ・ 郵 便 業	22,497	19,004	3,493	50	50	0	371	324	47	22,176	18,730	3,446	19.0	12.8	52.9
卸 売 業 ・ 小 売 業	76,083	33,893	42,190	1,058	820	238	1,973	974	999	75,168	33,739	41,429	49.2	21.5	71.7
金 融 業 ・ 保 険 業	13,645	5,359	8,286	60	27	33	216	14	202	13,489	5,372	8,117	1.0	0.3	1.5
不 動 産 業 ・ 物 品 賃 貸 業	4,434	2,278	2,156	1	1	0	2	0	2	4,433	2,279	2,154	20.2	6.9	34.2
学 術 研 究 ・ 専 門 ・ 技 術 サ ー ビ ス 業	8,514	7,198	1,316	32	32	0	136	130	6	8,410	7,100	1,310	9.2	7.3	19.7
宿 泊 業 ・ 飲 食 サ ー ビ ス 業	38,169	11,057	27,112	1,247	306	941	920	387	533	38,496	10,976	27,520	75.7	56.7	83.3
生 活 関 連 サ ー ビ ス 業 ・ 娯 楽 業	13,956	6,388	7,568	494	187	307	301	105	196	14,149	6,470	7,679	60.2	44.7	73.2
教 育 ・ 学 習 支 援 業	32,114	15,195	16,919	292	101	191	13	2	11	32,393	15,294	17,099	20.4	17.4	23.0
医 療 ・ 福 祉 社	104,149	20,727	83,422	1,420	316	1,104	1,051	54	997	104,518	20,989	83,529	32.2	19.0	35.5
複 合 サ ー ビ ス 事 業	5,879	3,859	2,020	41	21	20	125	114	11	5,795	3,766	2,029	15.7	9.2	27.7
サ ー ビ ス 業 (他 に 分 類 さ れ な い も の)	27,105	15,924	11,181	439	170	269	655	270	385	26,889	15,824	11,065	20.0	8.9	35.7
食 料 品 ・ た ば こ	15,360	7,857	7,503	76	31	45	138	23	115	15,298	7,865	7,433	31.3	9.5	54.4
織 維 工 業	-	-	-	-	-	-	-	-	-	-	-	-	-	-	-
木 材 ・ 木 製 品	-	-	-	-	-	-	-	-	-	-	-	-	-	-	-
家 具 ・ 装 備 品	-	-	-	-	-	-	-	-	-	-	-	-	-	-	-
パ ル プ ・ 紙	-	-	-	-	-	-	-	-	-	-	-	-	-	-	-
印 刷 ・ 同 関 連 業	864	534	330	2	2	0	0	0	0	866	536	330	2.0	0.7	3.9
化 学 ・ 石 油 ・ 石 炭	-	-	-	-	-	-	-	-	-	-	-	-	-	-	-
プ ラ ス チ ッ ク 製 品	-	-	-	-	-	-	-	-	-	-	-	-	-	-	-
ゴ ム 製 品	-	-	-	-	-	-	-	-	-	-	-	-	-	-	-
窯 業 ・ 土 石 製 品	894	528	366	0	0	0	0	0	0	894	528	366	11.3	4.5	21.0
鉄 鋼 業	-	-	-	-	-	-	-	-	-	-	-	-	-	-	-
非 鉄 金 属 製 造 業	-	-	-	-	-	-	-	-	-	-	-	-	-	-	-
金 属 製 品 製 造 業	1,706	1,402	304	6	4	2	18	16	2	1,694	1,390	304	7.3	0.8	37.2
は ん 用 機 械 器 具	9,364	8,325	1,039	45	45	0	42	42	0	9,367	8,328	1,039	3.7	2.4	14.4
生 産 用 機 械 器 具	995	888	107	5	4	1	4	3	1	996	889	107	1.6	0.6	10.3
業 務 用 機 械 器 具	-	-	-	-	-	-	-	-	-	-	-	-	-	-	-
電 子 ・ デ バ イ ス	4,400	3,484	916	42	37	5	38	23	15	4,404	3,498	906	2.1	0.4	8.9
電 気 機 械 器 具	2,610	1,166	1,444	32	16	16	19	3	16	2,623	1,179	1,444	1.6	0.2	2.8
情 報 通 信 機 械 器 具	1,269	891	378	4	2	2	7	4	3	1,266	889	377	0.9	0.1	2.7
輸 送 用 機 械 器 具	9,463	8,687	776	37	36	1	114	113	1	9,386	8,610	776	3.7	3.4	7.5
そ の 他 の 製 造 業	-	-	-	-	-	-	-	-	-	-	-	-	-	-	-
E 一 括 分 1	8,970	4,503	4,467	92	31	61	186	86	100	8,876	4,448	4,428	20.9	6.9	34.9
E 一 括 分 2	-	-	-	-	-	-	-	-	-	-	-	-	-	-	-
E 一 括 分 3	-	-	-	-	-	-	-	-	-	-	-	-	-	-	-
卸 売 業	18,997	11,570	7,427	225	206	19	418	266	152	18,804	11,510	7,294	20.1	2.3	48.1
小 売 業	57,086	22,323	34,763	833	614	219	1,555	708	847	56,364	22,229	34,135	58.9	31.5	76.7
宿 泊 業	7,797	2,800	4,997	60	12	48	39	0	39	7,818	2,812	5,006	63.9	32.5	81.4
M 一 括 分	30,372	8,257	22,115	1,187	294	893	881	387	494	30,678	8,164	22,514	78.8	65.0	83.7
医 療	49,942	10,296	39,646	482	126	356	430	46	384	49,994	10,376	39,618	21.2	9.3	24.3
P 一 括 分	54,207	10,431	43,776	938	190	748	621	8	613	54,524	10,613	43,911	42.3	28.4	45.6
職 業 紹 介 ・ 派 遣 業	2,791	1,384	1,407	60	9	51	226	61	165	2,625	1,332	1,293	9.4	5.2	13.7
そ の 他 の 事 業 サ ー ビ ス	15,181	7,505	7,676	203	48	155	296	89	207	15,088	7,464	7,624	29.2	14.8	43.3
R 一 括 分	9,133	7,035	2,098	176	113	63	133	120	13	9,176	7,028	2,148	7.7	3.5	21.7

令和元年5月

毎月勤労統計調査地方調査

第3表 産業別、性別常用労働者数及びパートタイム労働者比率(30人以上)

事業所規模 = 30人以上

産 業	前月末労働者数			本月中の増加労働者数			本月中の減少労働者数			本月末労働者数			パートタイム労働者比率		
	計	男	女	計	男	女	計	男	女	計	男	女	計	男	女
調 査 産 業 計	227,717	111,278	116,439	2,590	1,050	1,540	2,876	1,329	1,547	227,431	110,999	116,432	27.2	13.8	39.9
鉱 業 ・ 採 石 業 ・ 砂 利 採 取 業	x	x	x	x	x	x	x	x	x	x	x	x	x	x	x
建 設 業	8,074	6,800	1,274	33	4	29	76	76	0	8,031	6,728	1,303	2.7	0.5	13.7
製 造 業	43,352	30,113	13,239	260	167	93	352	146	206	43,260	30,134	13,126	9.7	3.0	25.0
電 気 ・ ガ ス ・ 熱 供 給 ・ 水 道 業	502	394	108	4	2	2	2	0	2	504	396	108	6.5	2.5	21.3
情 報 通 信 業	2,827	1,767	1,060	45	12	33	32	21	11	2,840	1,758	1,082	17.0	4.5	37.4
運 輸 業 ・ 郵 便 業	14,947	12,246	2,701	50	50	0	267	220	47	14,730	12,076	2,654	25.8	18.2	60.2
卸 売 業 ・ 小 売 業	26,447	9,930	16,517	245	124	121	390	185	205	26,302	9,869	16,433	65.9	29.4	87.9
金 融 業 ・ 保 険 業	7,276	2,320	4,956	60	27	33	93	14	79	7,243	2,333	4,910	1.9	0.6	2.5
不 動 産 業 ・ 物 品 賃 貸 業	x	x	x	x	x	x	x	x	x	x	x	x	x	x	x
学 術 研 究 ・ 専 門 ・ 技 術 サ ー ビ ス 業	5,222	4,409	813	32	32	0	95	89	6	5,159	4,352	807	5.2	4.5	9.0
宿 泊 業 ・ 飲 食 サ ー ビ ス 業	11,653	4,037	7,616	369	142	227	312	129	183	11,710	4,050	7,660	65.2	47.2	74.7
生 活 関 連 サ ー ビ ス 業 ・ 娯 楽 業	5,956	2,657	3,299	223	112	111	233	69	164	5,946	2,700	3,246	60.3	46.0	72.3
教 育 ・ 学 習 支 援 業	16,007	9,508	6,499	72	20	52	13	2	11	16,066	9,526	6,540	21.6	22.5	20.3
医 療 ・ 福 祉	63,986	15,124	48,862	828	251	577	289	54	235	64,525	15,321	49,204	23.4	13.0	26.6
複 合 サ ー ビ ス 事 業	3,398	2,662	736	41	21	20	125	114	11	3,314	2,569	745	16.6	13.5	27.1
サ ー ビ ス 業 (他 に 分 類 さ れ な い も の)	16,945	8,914	8,031	324	82	242	595	210	385	16,674	8,786	7,888	27.6	14.8	41.9
食 料 品 ・ た ば こ	9,481	4,827	4,654	76	31	45	138	23	115	9,419	4,835	4,584	22.5	9.0	36.8
織 維 工 業	-	-	-	-	-	-	-	-	-	-	-	-	-	-	-
木 材 ・ 木 製 品	-	-	-	-	-	-	-	-	-	-	-	-	-	-	-
家 具 ・ 装 備 品	-	-	-	-	-	-	-	-	-	-	-	-	-	-	-
パ ル プ ・ 紙	-	-	-	-	-	-	-	-	-	-	-	-	-	-	-
印 刷 ・ 同 関 連 業	x	x	x	x	x	x	x	x	x	x	x	x	x	x	x
化 学 ・ 石 油 ・ 石 炭	-	-	-	-	-	-	-	-	-	-	-	-	-	-	-
プ ラ ス チ ッ ク 製 品	-	-	-	-	-	-	-	-	-	-	-	-	-	-	-
ゴ ム 製 品	-	-	-	-	-	-	-	-	-	-	-	-	-	-	-
窯 業 ・ 土 石 製 品	894	528	366	0	0	0	0	0	0	894	528	366	11.3	4.5	21.0
鉄 鋼 業	-	-	-	-	-	-	-	-	-	-	-	-	-	-	-
非 鉄 金 属 製 造 業	-	-	-	-	-	-	-	-	-	-	-	-	-	-	-
金 属 製 品 製 造 業	1,706	1,402	304	6	4	2	18	16	2	1,694	1,390	304	7.3	0.8	37.2
は ん 用 機 械 器 具	8,820	7,936	884	19	19	0	16	16	0	8,823	7,939	884	2.8	1.8	11.1
生 産 用 機 械 器 具	995	888	107	5	4	1	4	3	1	996	889	107	1.6	0.6	10.3
業 務 用 機 械 器 具	-	-	-	-	-	-	-	-	-	-	-	-	-	-	-
電 子 ・ デ バ イ ス	4,400	3,484	916	42	37	5	38	23	15	4,404	3,498	906	2.1	0.4	8.9
電 気 機 械 器 具	2,610	1,166	1,444	32	16	16	19	3	16	2,623	1,179	1,444	1.6	0.2	2.8
情 報 通 信 機 械 器 具	1,269	891	378	4	2	2	7	4	3	1,266	889	377	0.9	0.1	2.7
輸 送 用 機 械 器 具	7,188	6,627	561	22	21	1	53	52	1	7,157	6,596	561	3.4	3.5	2.1
そ の 他 の 製 造 業	-	-	-	-	-	-	-	-	-	-	-	-	-	-	-
E 一 括 分 1	5,759	2,210	3,549	52	31	21	59	6	53	5,752	2,235	3,517	20.7	2.1	32.5
E 一 括 分 2	-	-	-	-	-	-	-	-	-	-	-	-	-	-	-
E 一 括 分 3	-	-	-	-	-	-	-	-	-	-	-	-	-	-	-
卸 売 業	6,153	3,703	2,450	45	26	19	52	33	19	6,146	3,696	2,450	27.3	7.3	57.4
小 売 業	20,294	6,227	14,067	200	98	102	338	152	186	20,156	6,173	13,983	77.7	42.6	93.3
宿 泊 業	5,098	2,141	2,957	60	12	48	24	0	24	5,134	2,153	2,981	57.8	34.3	74.8
M 一 括 分	6,555	1,896	4,659	309	130	179	288	129	159	6,576	1,897	4,679	71.0	61.9	74.7
医 療 業	35,908	8,947	26,961	417	61	356	265	46	219	36,060	8,962	27,098	12.0	6.5	13.8
P 一 括 分	28,078	6,177	21,901	411	190	221	24	8	16	28,465	6,359	22,106	37.8	22.2	42.3
職 業 紹 介 ・ 派 遣 業	2,487	1,114	1,373	60	9	51	226	61	165	2,321	1,062	1,259	9.1	6.5	11.4
そ の 他 の 事 業 サ ー ビ ス	11,352	5,051	6,301	203	48	155	296	89	207	11,259	5,010	6,249	37.3	22.0	49.5
R 一 括 分	3,106	2,749	357	61	25	36	73	60	13	3,094	2,714	380	6.4	4.8	18.2

第4表 規模別現金給与額、実労働時間及び出勤日数

①-1 性別現金給与額

産業 = TL 調査産業計

(単位:円)

規模 (人)	現金給与総額			定期給与			所定内 給与	超過労働 給与	特別給与		
	計	男	女	計	男	女			計	男	女
500-	408,789	495,315	283,338	353,864	410,863	271,224	312,230	41,634	54,925	84,452	12,114
100-499	260,714	324,613	208,847	255,257	314,786	206,936	235,923	19,334	5,457	9,827	1,911
30-99	220,972	275,716	168,985	216,975	270,212	166,420	201,677	15,298	3,997	5,504	2,565
5-29	230,510	308,895	165,194	208,060	266,234	159,585	198,590	9,470	22,450	42,661	5,609
30-	259,950	327,116	195,839	248,498	307,198	192,468	228,248	20,250	11,452	19,918	3,371
5-	245,992	318,802	180,820	229,325	288,507	176,352	214,186	15,139	16,667	30,295	4,468

①-2 性別実労働時間及び出勤日数

産業 = TL 調査産業計

規模 (人)	出勤日数			総実労働時間			所定内労働時間			所定外労働時間		
	計	男	女	計	男	女	計	男	女	計	男	女
	日	日	日	時間	時間	時間	時間	時間	時間	時間	時間	時間
500-	18.5	18.9	18.0	158.2	167.2	145.2	141.8	146.7	134.8	16.4	20.5	10.4
100-499	18.8	19.5	18.2	148.7	163.5	136.7	137.6	146.4	130.5	11.1	17.1	6.2
30-99	18.8	19.3	18.3	141.6	155.8	128.2	132.3	141.2	123.9	9.3	14.6	4.3
5-29	18.1	19.2	17.2	136.5	156.8	119.5	126.8	142.3	113.8	9.7	14.5	5.7
30-	18.8	19.3	18.3	146.3	160.0	133.1	135.4	143.7	127.4	10.9	16.3	5.7
5-	18.5	19.2	17.7	141.6	158.6	126.5	131.3	143.1	120.8	10.3	15.5	5.7

②-1 就業形態別現金給与額

産業 = TL 調査産業計

(単位:円)

規模 (人)	一般労働者					パートタイム労働者				
	現金給与 総額	定期 給与	所定内 給与	超過労働 給与	特別 給与	現金給与 総額	定期 給与	所定内 給与	超過労働 給与	特別 給与
500-	432,318	372,759	328,218	44,541	59,559	135,573	134,461	126,577	7,884	1,112
100-499	311,353	304,347	280,229	24,118	7,006	102,596	101,974	97,577	4,397	622
30-99	283,687	278,373	256,854	21,519	5,314	98,977	97,543	94,346	3,197	1,434
5-29	312,427	277,583	263,770	13,813	34,844	87,057	86,311	84,447	1,864	746
30-	319,000	303,719	277,316	26,403	15,281	101,520	100,341	96,598	3,743	1,179
5-	316,104	292,203	271,348	20,855	23,901	93,610	92,668	89,953	2,715	942

②-2 就業形態別実労働時間及び出勤日数

産業 = TL 調査産業計

規模 (人)	一般労働者				パートタイム労働者			
	出勤日数	総実労働 時間	所定内 労働時間	所定外 労働時間	出勤日数	総実労働 時間	所定内 労働時間	所定外 労働時間
	日	時間	時間	時間	日	時間	時間	時間
500-	18.7	162.9	145.5	17.4	16.1	103.8	99.2	4.6
100-499	19.4	165.1	151.8	13.3	17.0	97.5	93.3	4.2
30-99	19.9	163.5	150.8	12.7	16.6	99.0	96.3	2.7
5-29	19.9	165.2	150.9	14.3	15.0	86.2	84.6	1.6
30-	19.5	163.9	150.2	13.7	16.7	98.7	95.5	3.2
5-	19.7	164.5	150.5	14.0	15.8	92.0	89.6	2.4

令和元年5月
毎月勤労統計調査地方調査

第5表 就業形態別現金給与額

産 業	(事業所規模5人以上)					(事業所規模30人以上)				
	現金給与 総 額	定期給与	所 定 内 給	超 過 内 給	特別給与	現金給与 総 額	定期給与	所 定 内 給	超 過 内 給	特別給与
	円	円	円	円	円	円	円	円	円	円
調 査 産 業 計	316,104	292,203	271,348	20,855	23,901	319,000	303,719	277,316	26,403	15,281
一 般										
製 造 業	325,694	284,683	249,213	35,470	41,011	347,512	297,522	258,674	38,848	49,990
卸 売 業・小 売 業	381,998	272,475	257,641	14,834	109,523	310,847	289,901	265,263	24,638	20,946
医 療 , 福 祉	298,239	295,546	281,771	13,775	2,693	318,509	315,206	297,622	17,584	3,303
調 査 産 業 計	93,610	92,668	89,953	2,715	942	101,520	100,341	96,598	3,743	1,179
パ ー ト										
製 造 業	100,616	99,320	95,517	3,803	1,296	116,248	113,861	107,808	6,053	2,387
卸 売 業・小 売 業	95,878	93,654	91,056	2,598	2,224	107,387	104,382	101,487	2,895	3,005
医 療 , 福 祉	94,747	93,943	91,214	2,729	804	109,834	109,385	106,714	2,671	449

令和元年5月
毎月勤労統計調査地方調査

第6表 就業形態別実労働時間及び出勤日数

産 業	(事業所規模5人以上)				(事業規模30人以上)			
	出勤日数	総 実 労働時間	所 定 内 労働時間	所 定 外 労働時間	出勤日数	総 実 労働時間	所 定 内 労働時間	所 定 外 労働時間
	日	時間	時間	時間	日	時間	時間	時間
調 査 産 業 計	19.7	164.5	150.5	14.0	19.5	163.9	150.2	13.7
一 般								
製 造 業	19.6	168.6	150.5	18.1	19.5	168.9	149.6	19.3
卸 売 業・小 売 業	19.7	163.9	151.5	12.4	20.0	170.4	155.0	15.4
医 療 , 福 祉	19.4	155.7	150.7	5.0	19.2	155.6	150.3	5.3
調 査 産 業 計	15.8	92.0	89.6	2.4	16.7	98.7	95.5	3.2
パ ー ト								
製 造 業	17.9	107.8	105.0	2.8	18.9	120.6	116.5	4.1
卸 売 業・小 売 業	16.5	99.6	97.4	2.2	19.3	113.2	110.1	3.1
医 療 , 福 祉	14.7	85.9	84.2	1.7	15.4	98.3	96.5	1.8

令和元年5月
毎月勤労統計調査地方調査

第7表 就業形態別本月末労働者数

産 業	(事業所規模5人以上)		(事業規模30人以上)	
	一 般	パ ー ト	一 般	パ ー ト
	人	人	人	人
調 査 産 業 計	295,944	136,405	165,660	61,771
製 造 業	47,929	7,741	39,059	4,201
卸 売 業・小 売 業	38,218	36,950	8,959	17,343
医 療 , 福 祉	70,872	33,646	49,439	15,086

毎月勤労統計調査地方調査の説明

1 調査の目的

この調査は、統計法に基づく基幹統計であって雇用、給与及び労働時間について毎月調査し、長崎県における変動を明らかにすることを目的としている。

2 調査の対象

この調査は日本標準産業分類という鉱業、砕石業、砂利採取業、建設業、製造業、電気・ガス・熱供給・水道業、情報通信業、運輸業、郵便業、卸売業、小売業、金融業、保険業、不動産業、物品賃貸業、学術研究、専門・技術サービス業、宿泊業、飲食サービス業、生活関連サービス業、娯楽業、教育、学習支援業、医療、福祉、複合サービス業、サービス業（他に分類できないもの）に属し、常時5人以上の常用労働者を雇用する民営、官営及び公営の事業所のうち厚生労働大臣の指定する約520事業所について調査を行っている。

この調査の標本設計は「定期給与」の標本誤差率を、産業・規模別に一定限度以内とすることに主眼点がおかれている。

標本事業所の抽出方法及び調査の実施方法は、30人以上規模事業所においては、経済センサスの結果により、全事業所のリストを作成し、これを産業別・事業所規模別に区分し、調査事業所を抽出している。調査の実施方法は郵送またはオンライン方式による自計調査である。5～29人規模事業所は経済センサスの調査区を用いて毎月勤労統計調査基本調査区を設定し、抽出した24調査区について5～29人規模事業所の名簿を作成し、その中から約240事業所を産業別に抽出する二段無作為抽出方法によって抽出している。調査の実施方法は、統計調査員による実地他計調査またはオンラインによる自計調査である。

3 用語の説明

1) 常用労働者とは、

- ① 期間を定めずに雇われている者
- ② 1か月以上の期間を定めて雇われている者

のいずれかに該当する者をいう。

2) パートタイム労働者とは、常用労働者のうち、

- ① 1日の所定労働時間が一般の労働者よりも短い者
- ② 1日の所定労働時間が一般の労働者と同じで1週の所定労働日数が一般の労働者よりも少ない者

のいずれかに該当する者をいう。

3) 一般労働者とは、常用労働者のうち、パートタイム労働者でない者をいう。

4) 入職（離職）率とは、前月末労働者数に対する月間に入職（離職）者数の割合（％）である。なお、入職（離職）者には、同一企業内での事業所間の異動者を含む。

5) 現金給与額について

賃金、給与、手当、賞与その他の名称の如何を問わず、労働の対償として使用者が労働者に通貨で支払うもので、所得税、社会保険料、組合費、購買代金等を差し引く前の金額である。退職を事由に労働者に支払われる退職金は、含まれない。

・現金給与総額

以下に述べる きまって支給する給与と特別に支払われた給与の合計額。

・きまって支給する給与（定期給与）

労働協約、就業規則等によってあらかじめ定められている支給条件、算定方法によって支給される給与でいわゆる基本給、家族手当、超過労働手当を含む。

・所定内給与

きまって支給する給与のうち次の所定外給与以外のもの。

・所定外給与（超過労働給与）

所定の労働時間を超える労働に対して支給される給与や、休日労働、深夜労働に対して支給される給与。時間外手当、早朝出勤手当、休日出勤手当、深夜手当等である。

・特別に支払われた給与（特別給与）

労働協約、就業規則等によらず、一時的又は突発的事由に基づき労働者に支払われた給与又は労働協約、

就業規則等によりあらかじめ支給条件、算定方法が定められている給与で以下に該当するもの。

- ①夏冬の賞与、期末手当等の一時金
- ②支給事由の発生が不定期なもの
- ③3か月を超える期間で算定される手当等（6か月分支払われる通勤手当等）
- ④いわゆるベースアップの差額追給分

6) 実労働時間、出勤日数について

労働者が実際に労働した時間数及び実際に出勤した日数。休憩時間は給与支給の有無にかかわらず除かれる。有給休暇取得分も除かれる。

- ・ 総実労働時間数
次の所定内労働時間数と所定外労働時間数の合計。
- ・ 所定内労働時間数
労働協約、就業規則等で定められた正規の始業時刻と終業時刻の間の実労働時間数。
- ・ 所定外労働時間数
早出、残業、臨時の呼出、休日出勤等の実労働時間数。
- ・ 出勤日数
業務のため実際に出勤した日数。1時間でも就業すれば1出勤日とする。

4 調査結果の算定

この調査結果の数値は、調査事業所からの報告をもとに、本県の規模5人以上すべての事業所に対応するように復元して算定したものである。