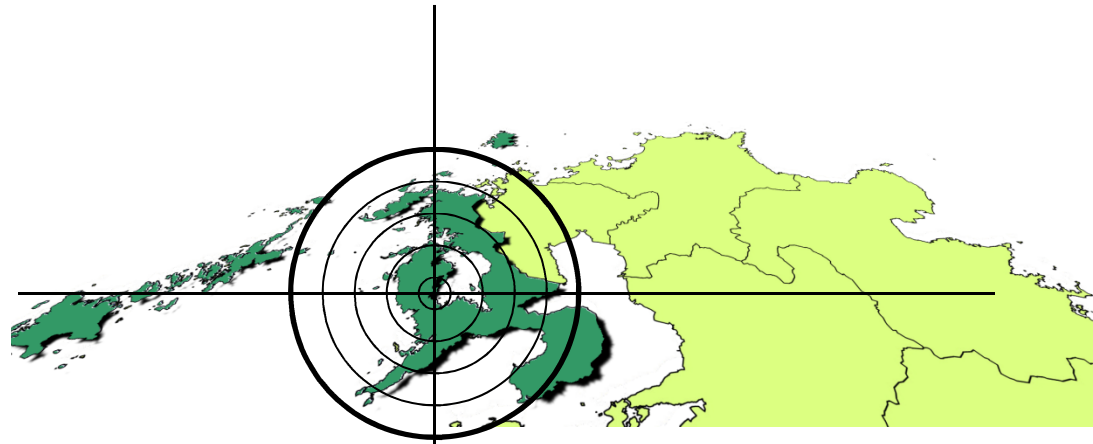
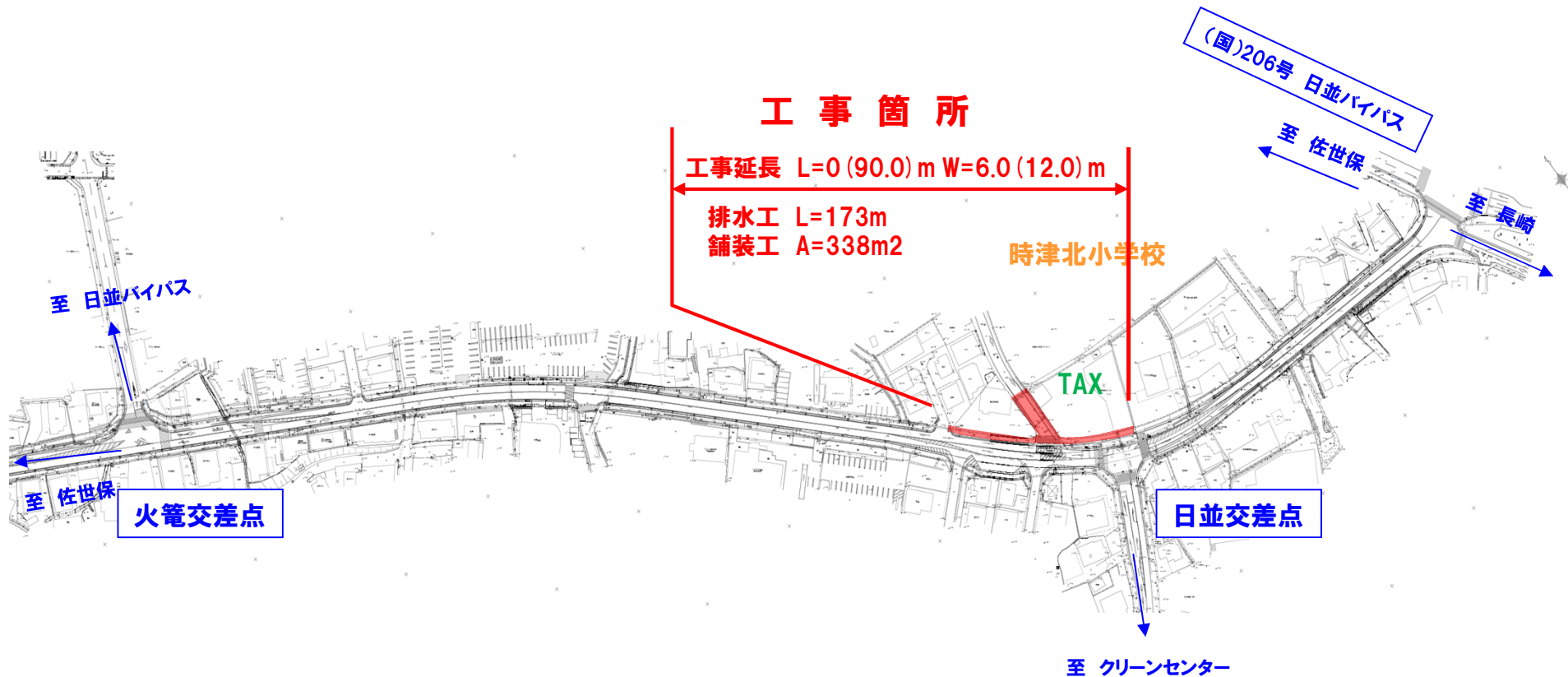


# 3. 日並工区(歩道工) 安全対策(案)の説明



### 3. 日並工区(歩道工)安全対策(案)の説明

#### (一) 奥ノ平時津線道路改良工事(日並3工区) 工事概要



**工事名：一般県道奥ノ平時津線道路改良工事(日並3工区)**

**施工業者：株式会社栄組**

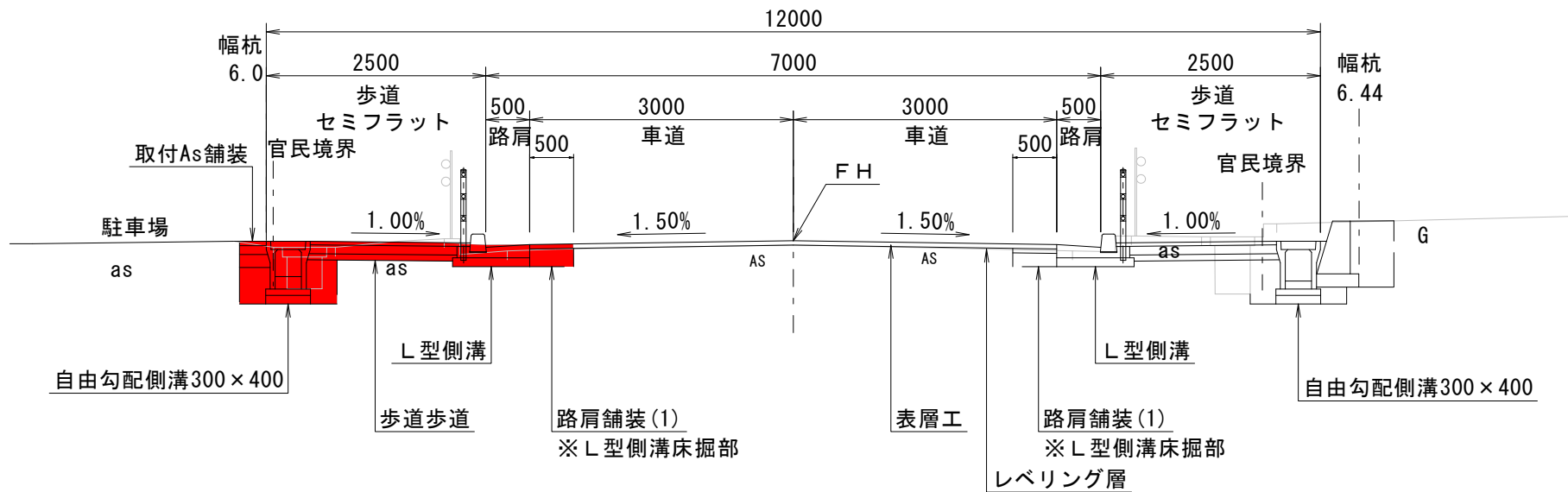
**工期：令和元年11月12日**

### 3. 日並工区(歩道工)安全対策(案)の説明

#### (一) 奥ノ平時津線道路改良工事(日並3工区) 工事概要

#### 標準断面図

(一般部)

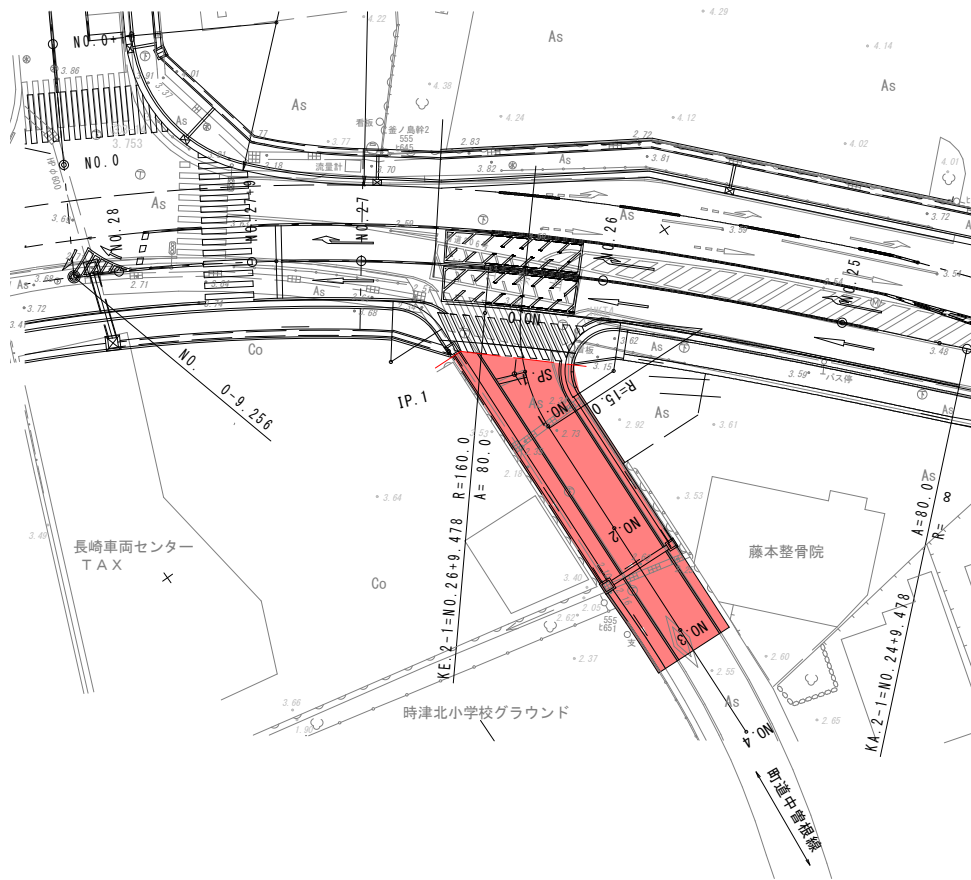


### 3. 日並工区(歩道工)安全対策(案)の説明

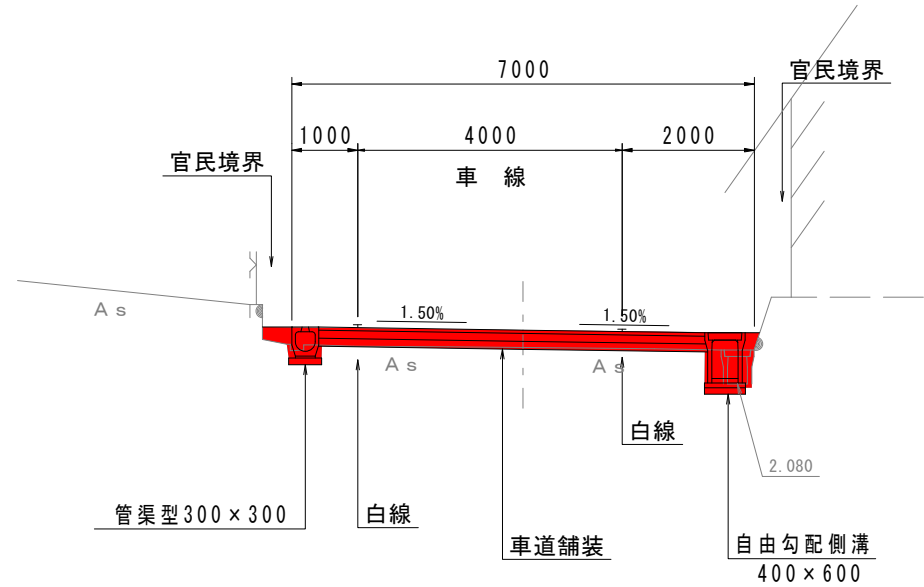
#### (一) 奥ノ平時津線道路改良工事(日並3工区) 工事概要

##### 町道中曽根線嵩上げ工事

平面図

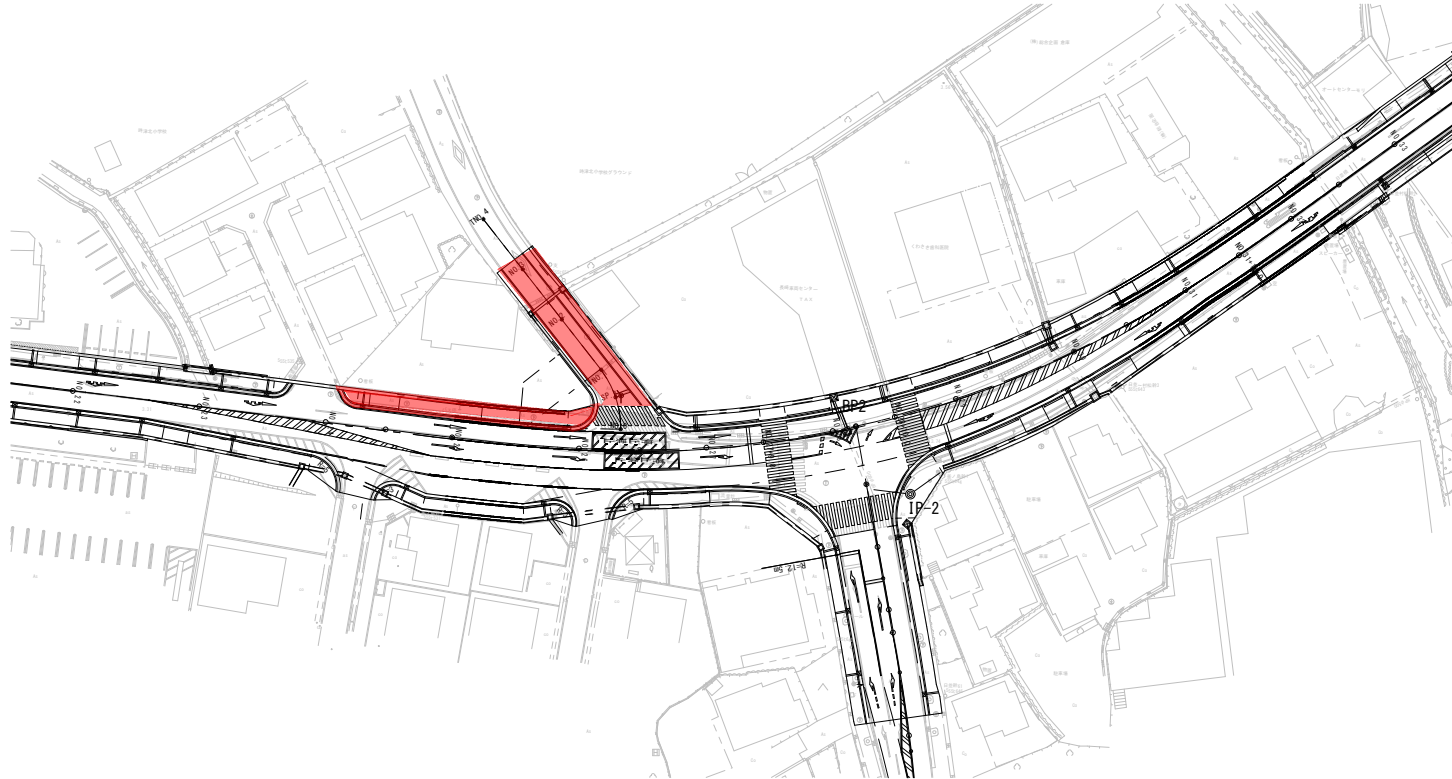


標準断面図



### 3. 日並工区(歩道工)安全対策(案)の説明

#### (一) 奥ノ平時津線道路改良工事(日並3工区) 施工順序

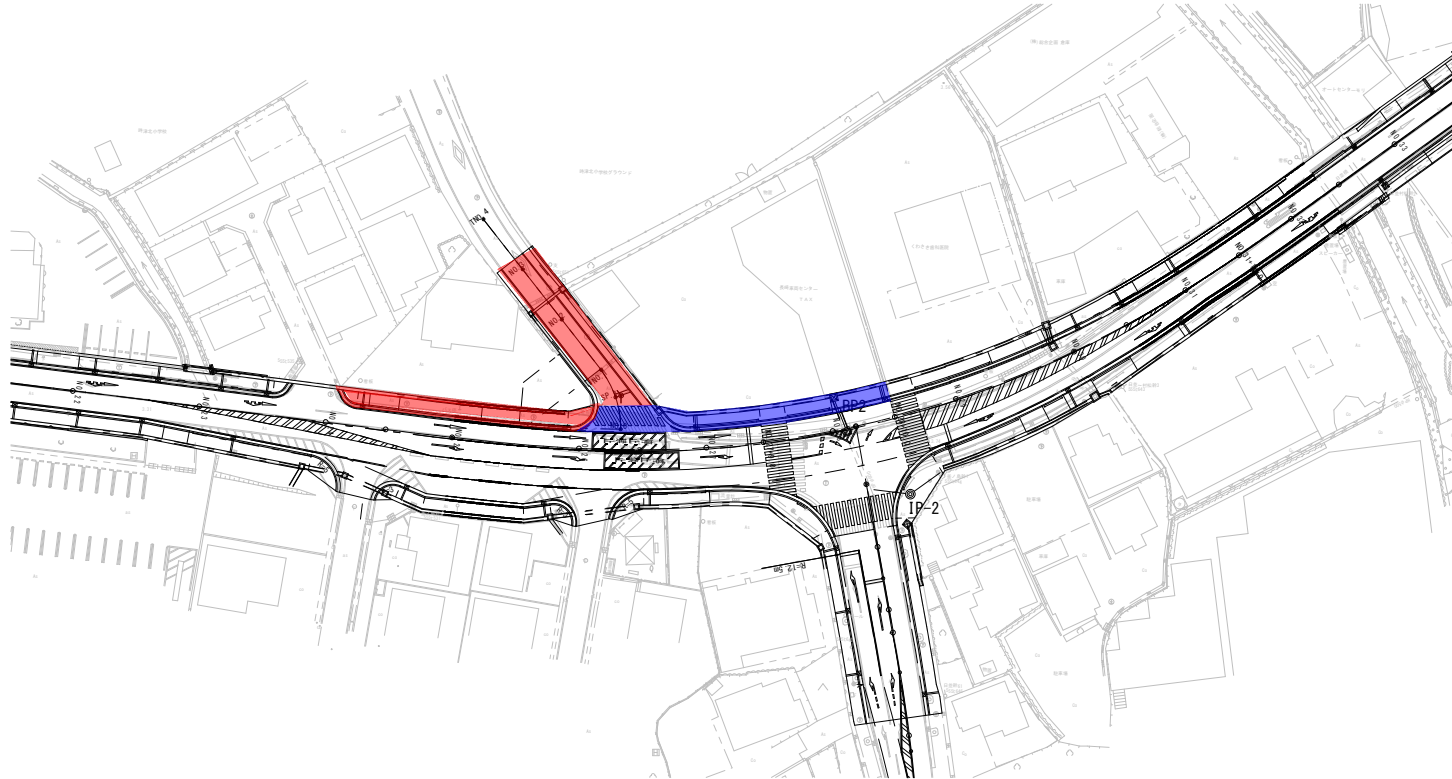


**■ :7月下旬～8月下旬(町道中曾根線～整骨院前歩道)**

車道の通行規制が発生するため車両通行が減る  
夏休み期間中に実施予定

### 3. 日並工区(歩道工)安全対策(案)の説明

#### (一) 奥ノ平時津線道路改良工事(日並3工区) 施工順序



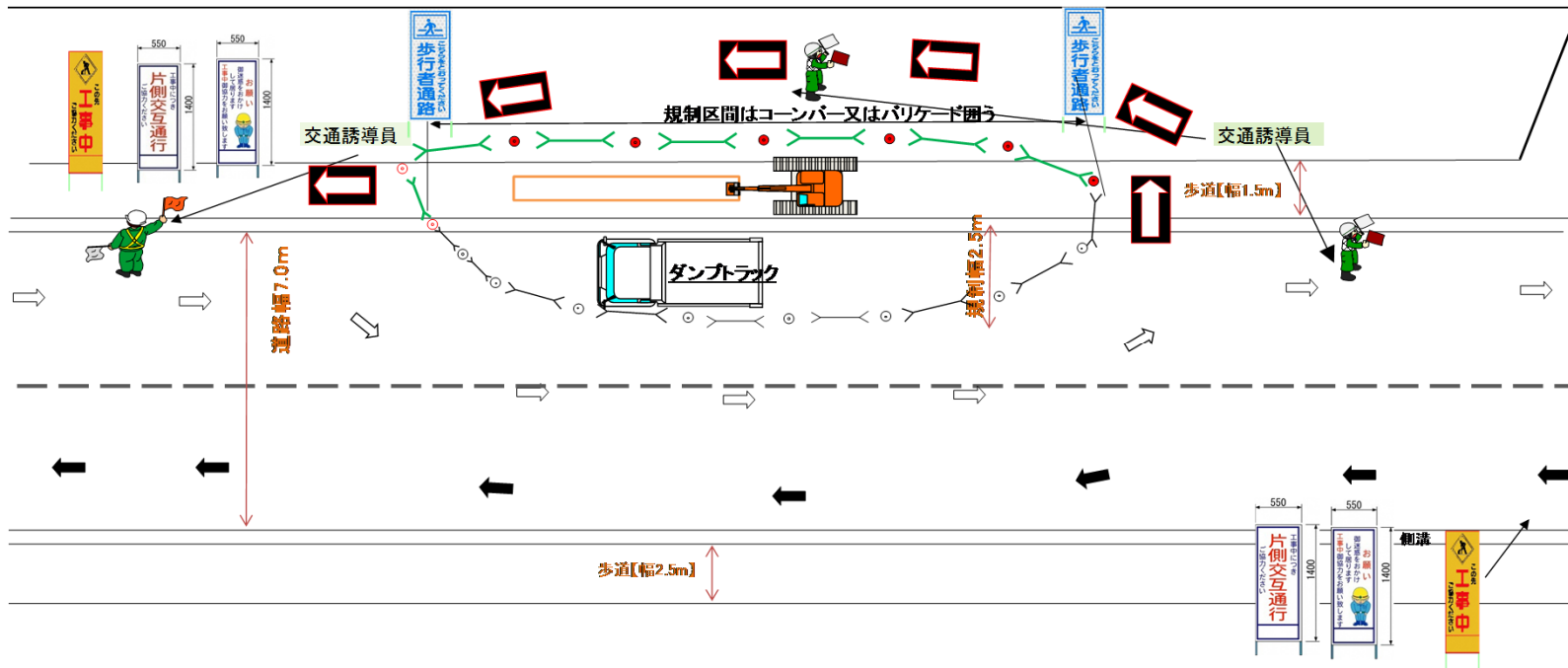
**■** :7月下旬～8月下旬(町道中曽根線～整骨院前歩道)

**■** :8月下旬～(TAX前歩道)

TAX敷地内で建物工事が行われているため、関係各所と協議や情報共有を図りながら作業を行う。

### 3. 日並工区(歩道工)安全対策(案)の説明

#### (一) 奥ノ平時津線道路改良工事(日並3工区) 規制図



- 昼間作業による工事を予定(8:00~17:00)
- 歩道内側に重機を配置し歩行者は民地側を通行してもらう。  
車道にダンプトラックを配置するが、車道を規制しながら片側通行にならないよう施工する。
- 作業箇所の子終点に1名ずつと重機の横に1名 交通誘導員を配置する。

### 3. 日並工区(歩道工)安全対策(案)の説明

#### 安全対策協議会の結果

- ・安全対策協議会の資料については、意見結果を踏まえ、ホームページに掲載する予定です。



# 4. 質疑応答

