

愛称 マリンラボ長崎

# 漁海況通信

長崎県総合水産試験場 漁業資源部 海洋資源科

〒851-2213 長崎市多以良町 1551-4 電話 095-850-6304 FAX 095-850-6346

ホームページアドレス <http://www.marinelabo.nagasaki.nagasaki.jp/>

## 6県ケンサキイカ情報

(令和元年 第5号)

参画機関	連絡先電話番号
鳥取県水産試験場	0859-45-4500
島根県水産技術センター	0855-22-1720
山口県水産研究センター	0837-26-0711
福岡県水産海洋技術センター	092-806-0876
佐賀県玄海水産振興センター	0955-74-3021
長崎県総合水産試験場	095-850-6304

6県（長崎県、佐賀県、福岡県、山口県、鳥取県、島根県）

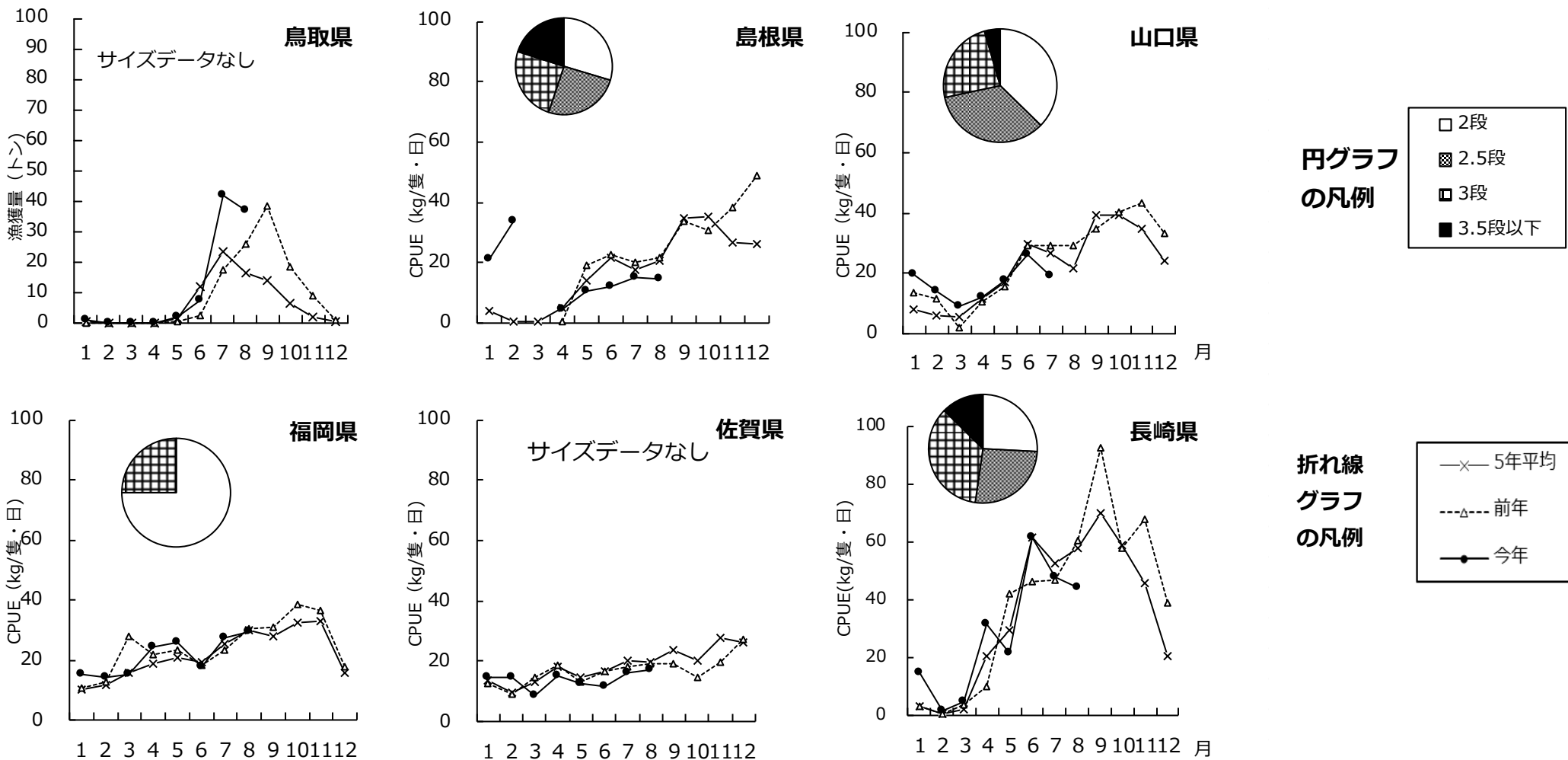
共同でケンサキイカ情報を作成しましたので

お知らせします。

### I：8月のいか釣り漁況

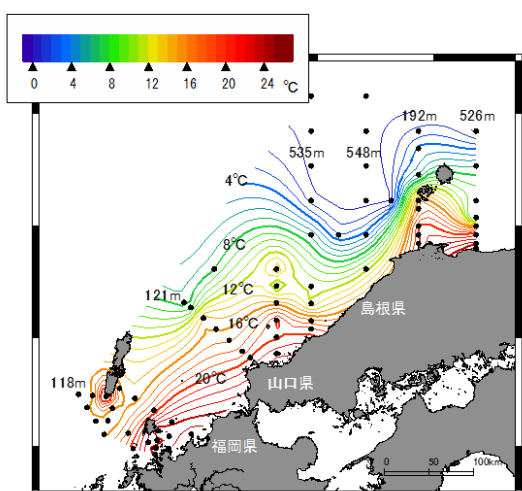
鳥取県 主要漁港の水揚量は、前年、平年を上回りました（前年比 142%、平年比 224%）。  
 島根県 イカ釣りによるケンサキイカの漁獲量は前年比 50%、平年比 45%でした。  
 山口県 代表2地区の水揚量は、前年、平年を下回りました（前年比 27%、平年比 39%）。  
 福岡県 標本漁港の水揚量は、前年、平年を下回りました（前年比 88%、平年比 61%）。  
 佐賀県 標本漁港の水揚量は、前年、平年並みでした（前年比 92%、平年比 94%）。  
 長崎県 標本漁協の水揚量は、前年並みで、平年を下回りました（前年比 84%、平年比 62%）。

※ 平年とは5年平均を示す。



★グラフは漁獲サイズの割合を、折れ線グラフは漁獲量またはCPUEの推移を示しています。（CPUEは1隻1日当たりの漁獲）

### II：9月上旬の底層水温



鳥取県 陸棚域（水深 53～102 m）の底層水温は 17.4～23°Cでした  
 島根県 陸棚上（85-141m）の底層水温は 11.8-19.4°Cでした。  
 山口県 底層水温は 7～21°C台で、平年並み～やや低めでした。  
 福岡県 沖合域の底層水温は 15～19°C台とかなり低め～やや高めでした。  
 佐賀県 壱岐水道の底層水温は 24.2～25.1°C、対馬東水道は 15.0～24.3°C  
 で、平年値と比べ-2.0～3.0°Cでした。  
 長崎県 船舶ドックのため、観測していません。