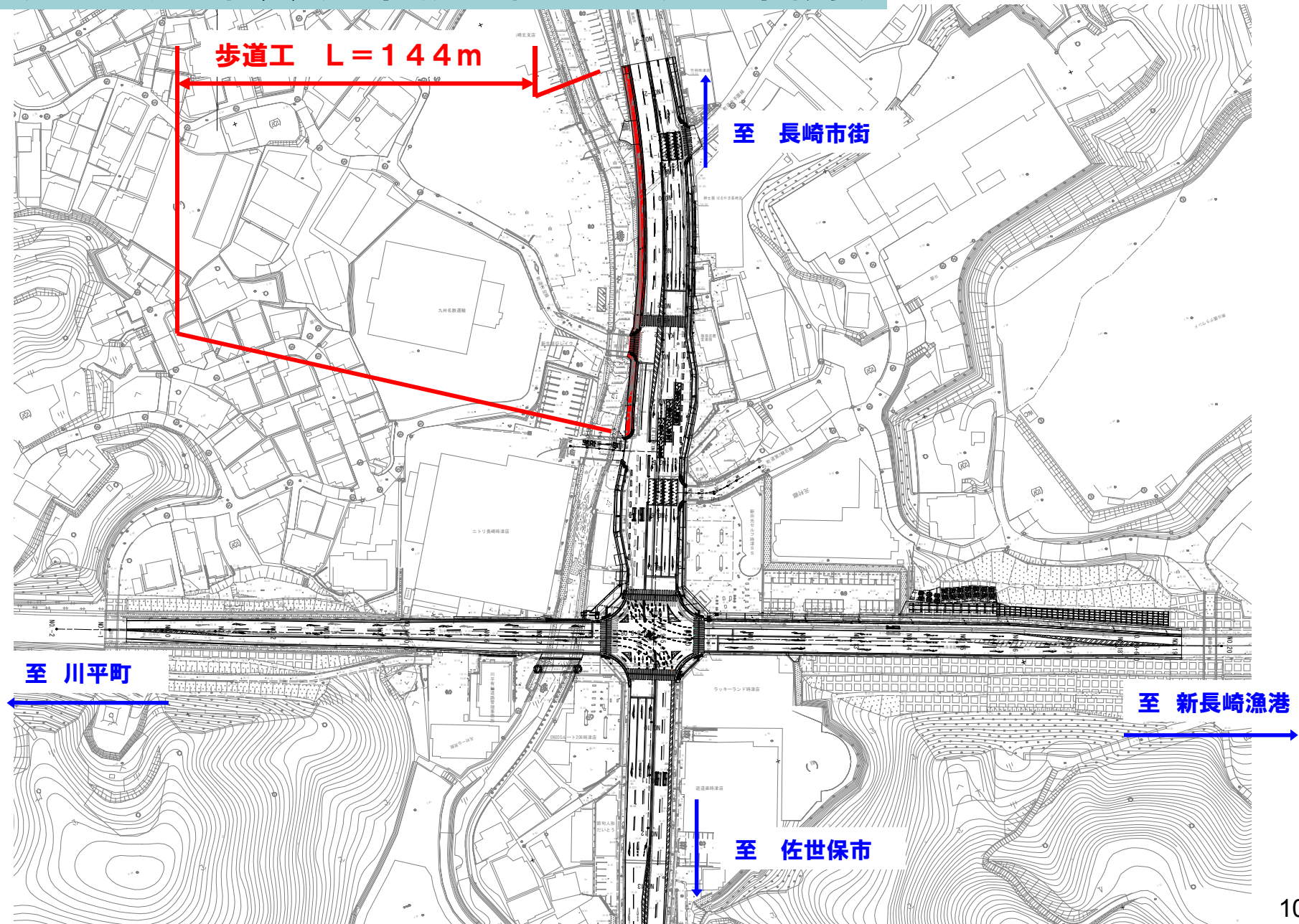


2-1. 井手園交差点 安全対策(案)の説明

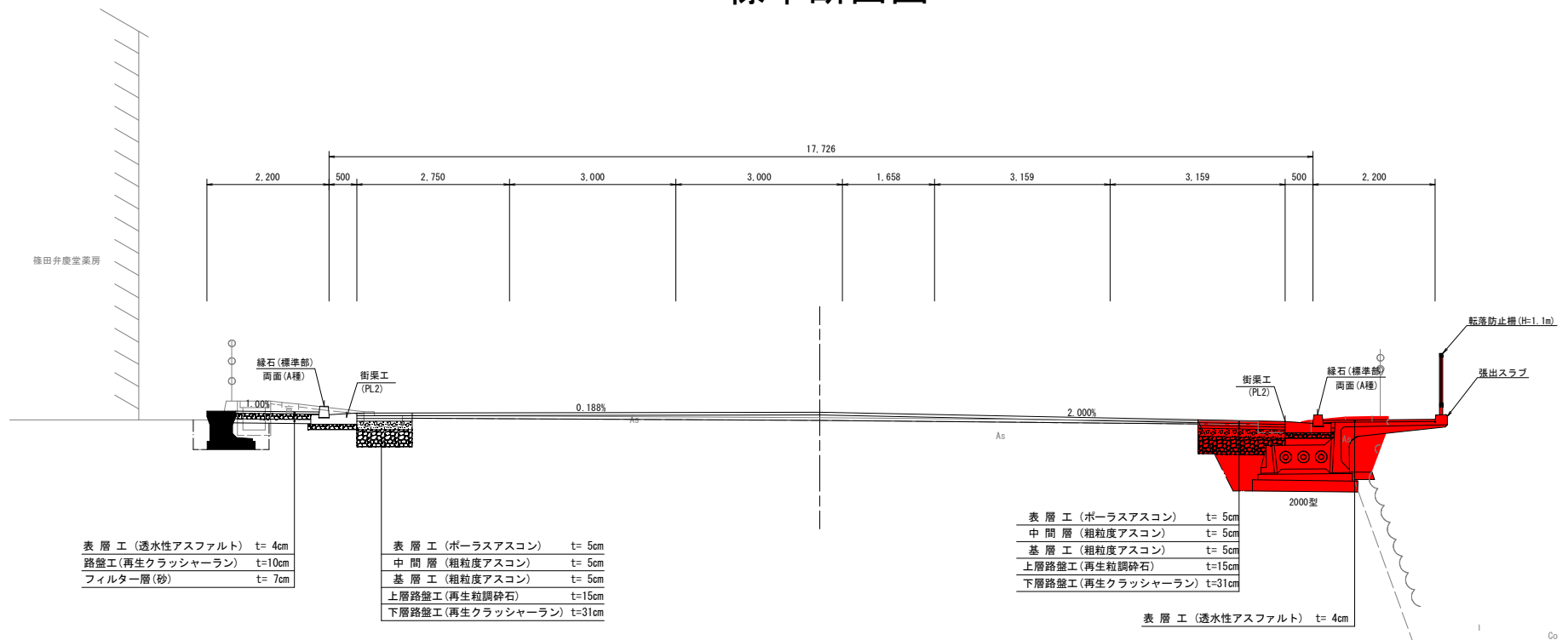
(国)206号道路改良工事(井手園3工区) 工事概要



2-1. 井手園交差点 安全対策(案)の説明

(国)206号道路改良工事(井手園3工区) 工事概要

標準断面図



2-1. 井手園交差点 安全対策(案)の説明

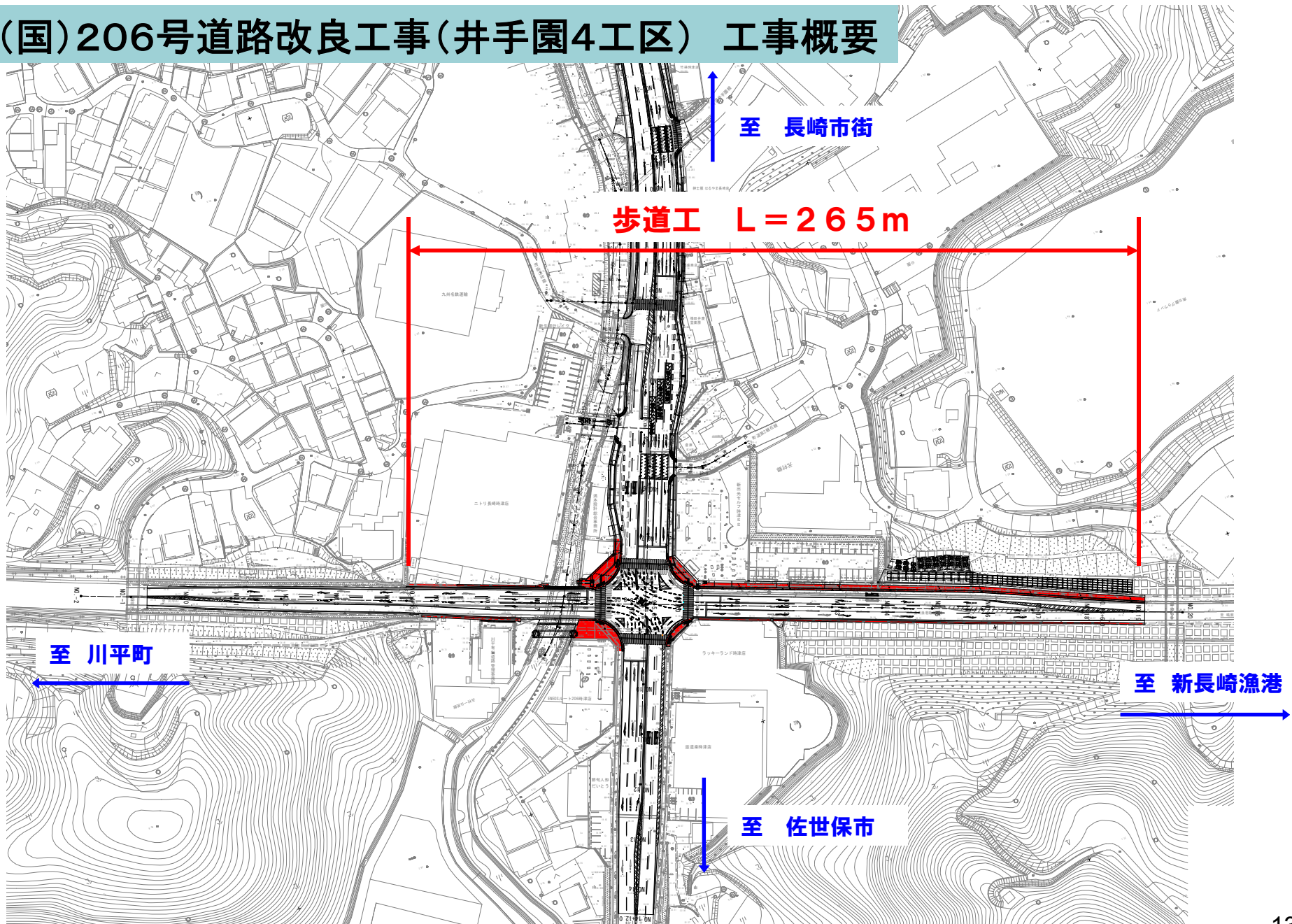
(国)206号道路改良工事(井手園3工区) 工事概要



- ・ **夜間施工**で車線を **1車線規制**しながら、交通誘導員を起終点に配置し、工事を実施。
- ・ 施工時間帯は **21:00~6:00**で、その他の時間帯は規制解除。
- ・ 工事期間は **令和2年5月~令和2年10月**の予定

2-1. 井手園交差点 安全対策(案)の説明

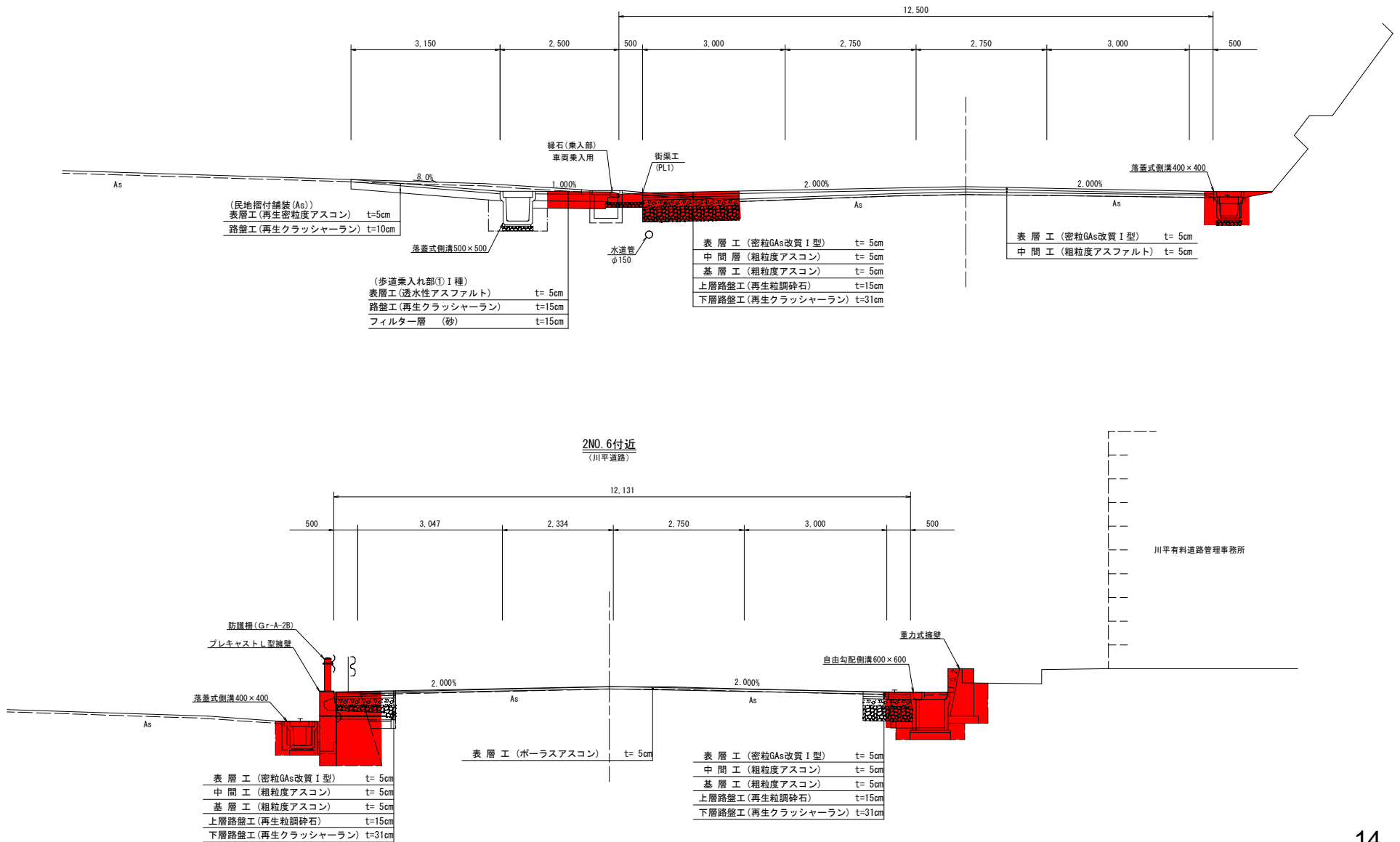
(国)206号道路改良工事(井手園4工区) 工事概要



2-1. 井手園交差点 安全対策(案)の説明

(国)206号道路改良工事(井手園4工区) 工事概要

標準断面図



2-1. 井手園交差点 安全対策(案)の説明

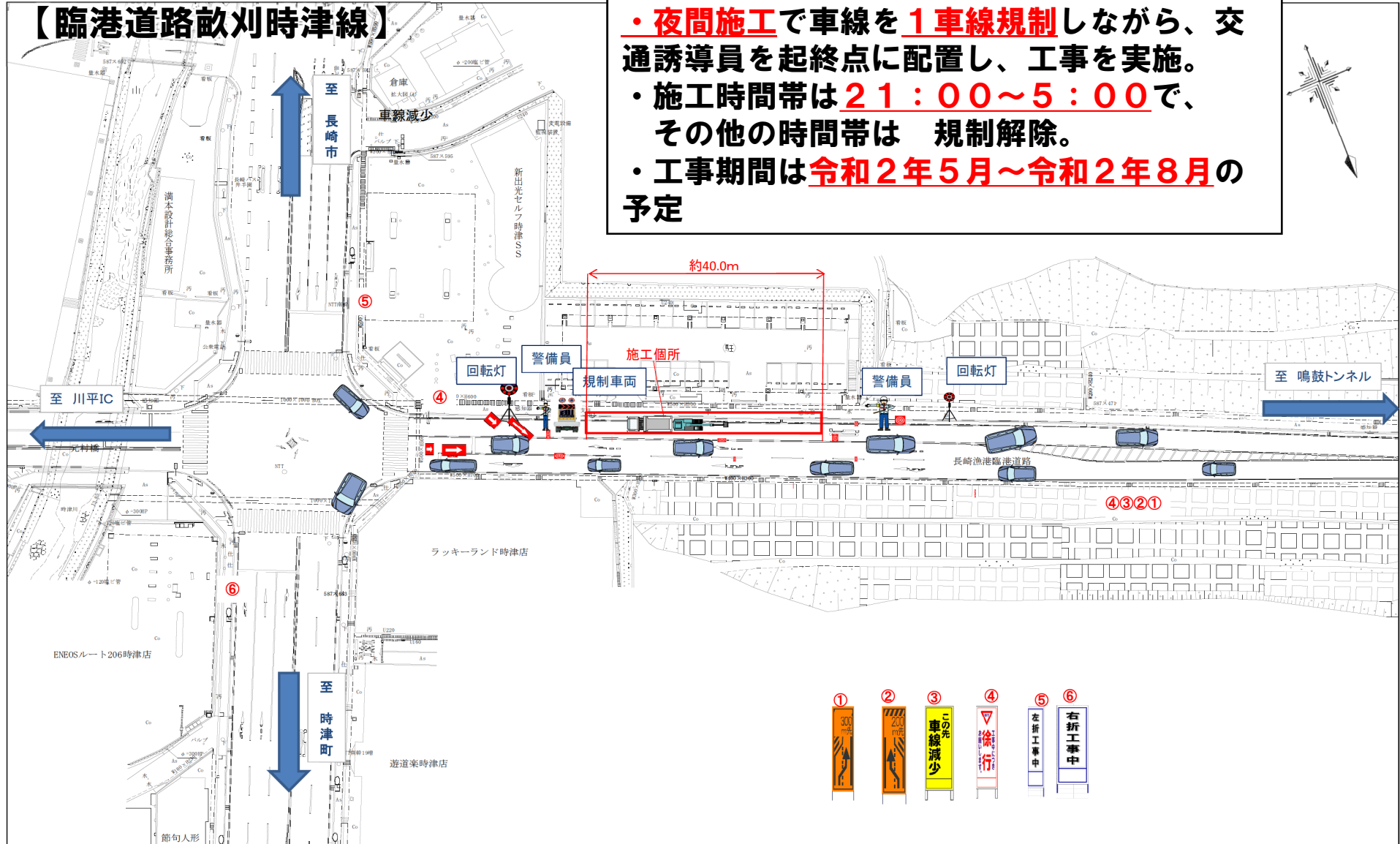
(国)206号道路改良工事(井手園4工区) 工事概要



2-1. 井手園交差点 安全対策(案)の説明

(国)206号道路改良工事(井手園4工区) 工事概要

【臨港道路畝刈時津線】

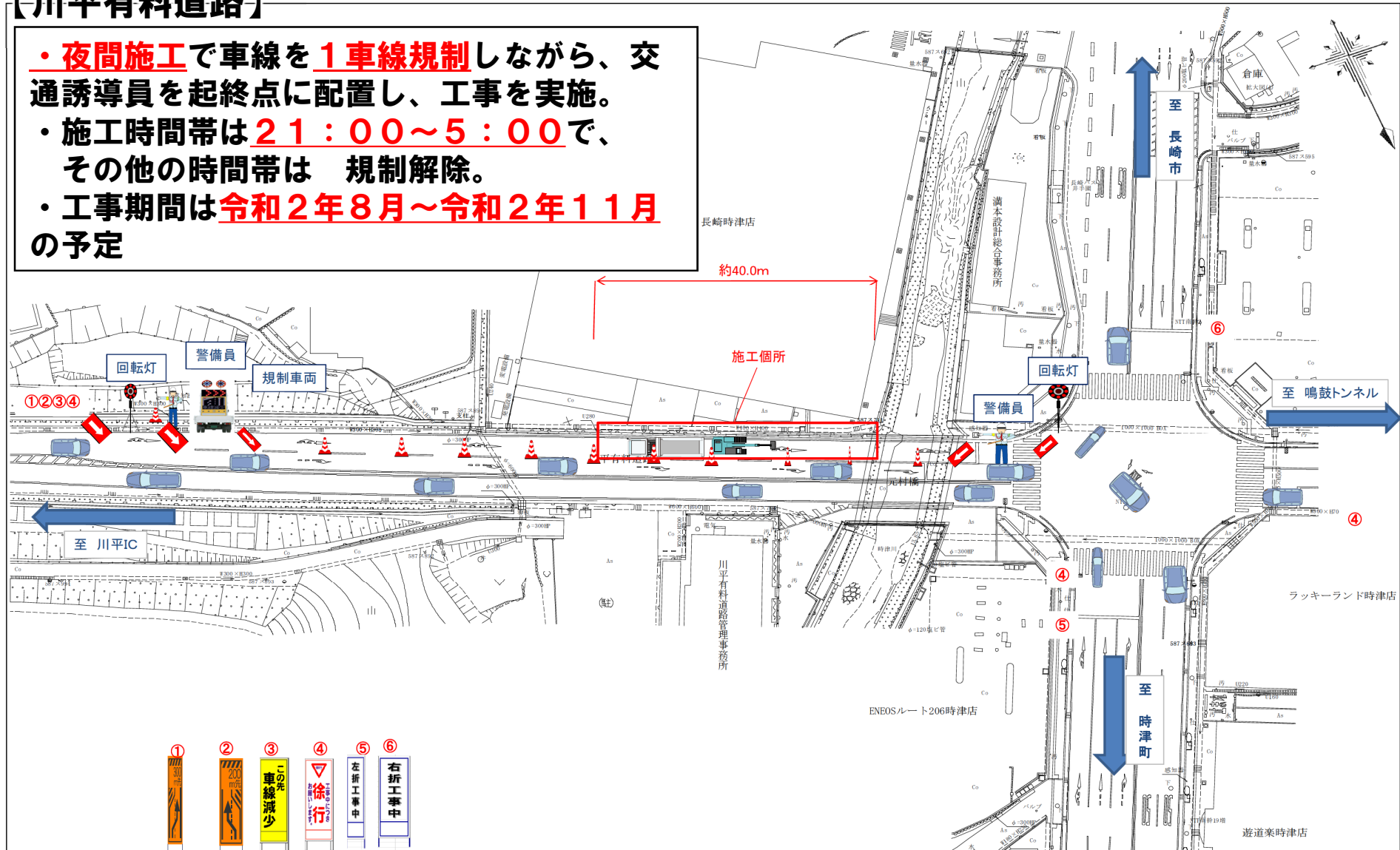


2-1. 井手園交差点 安全対策(案)の説明

(国)206号道路改良工事(井手園4工区) 工事概要

【川平有料道路】

- ・ **夜間施工**で車線を **1車線規制**しながら、交通誘導員を起終点に配置し、工事を実施。
- ・ 施工時間帯は **21:00~5:00**で、その他の時間帯は **規制解除**。
- ・ 工事期間は **令和2年8月~令和2年11月**の予定



2-1. 井手園交差点 安全対策(案)の説明

(国)206号道路改良工事(井手園4工区) 工事概要

【川平有料道路】

- ・**夜間施工**で車線を**1車線規制**しながら、交通誘導員を起終点に配置し、工事を実施。
- ・施工時間帯は**21:00~5:00**で、その他の時間帯は**規制解除**。
- ・工事期間は**令和2年8月~令和2年11月**の予定

