

2015年基準

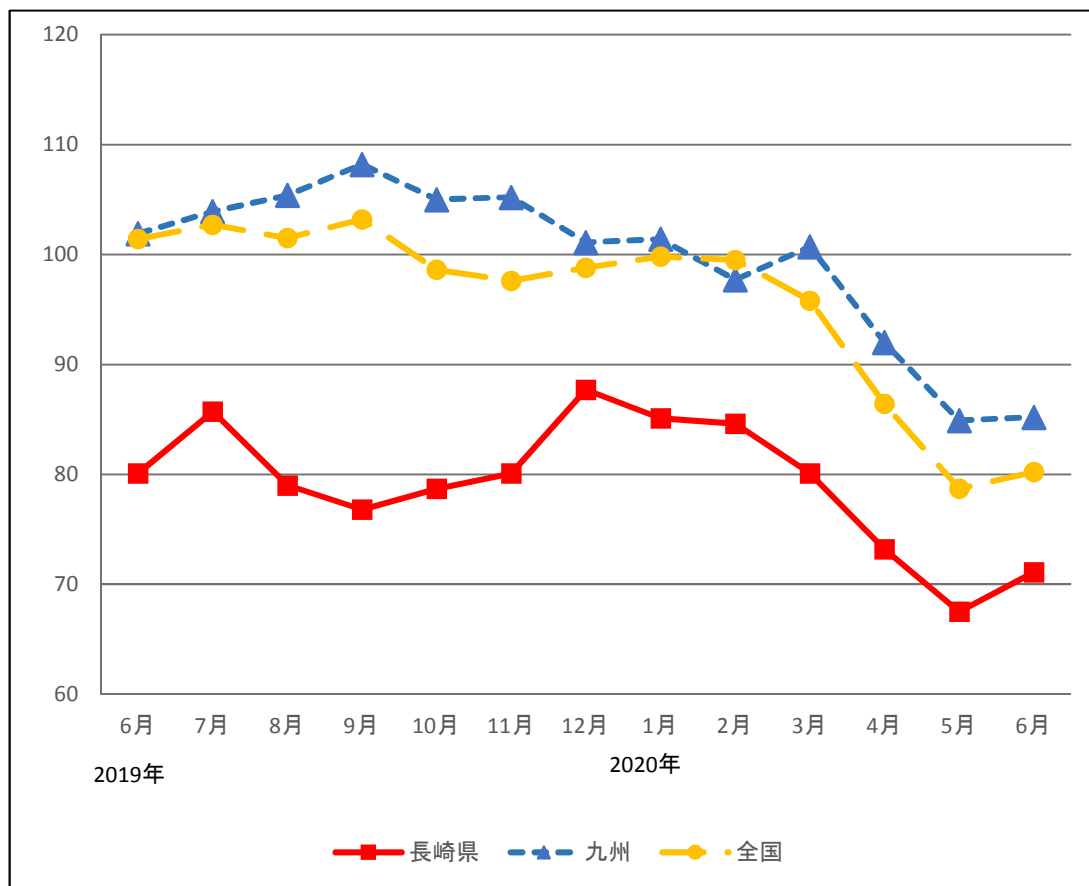
長崎県鉱工業生産指数

2020年6月分



日本近代統計の祖
杉亨二氏(長崎市出身)

鉱工業生産指数の推移【季節調整済指数】



令和2年8月

長崎県 県民生活環境部 統計課



鉱工業生産指数の動向

(2015年=100)

区 分	季節調整済指数	前月比(%)	原 指 数	前年同月比(%)	備 考
長 崎 県	71.1	5.3	72.2	▲ 7.1	6か月ぶりの上昇
九 州	85.2	0.9	87.4	▲ 14.0	速報値
全 国	80.2	1.9	82.9	▲ 18.2	確報値

注) ▲は低下を示す

鉱工業生産指数の概要

・2020年6月の鉱工業生産指数は、季節調整済指数が71.1で対前月比は5.3%の増、原指数は72.2で対前年同月比は7.1%の減となった。
 ・業種別にみると、電気機械工業、食料品工業、輸送機械工業など7業種が上昇し、繊維工業、電子部品・デバイス工業、窯業・土石製品工業など6業種が低下した。

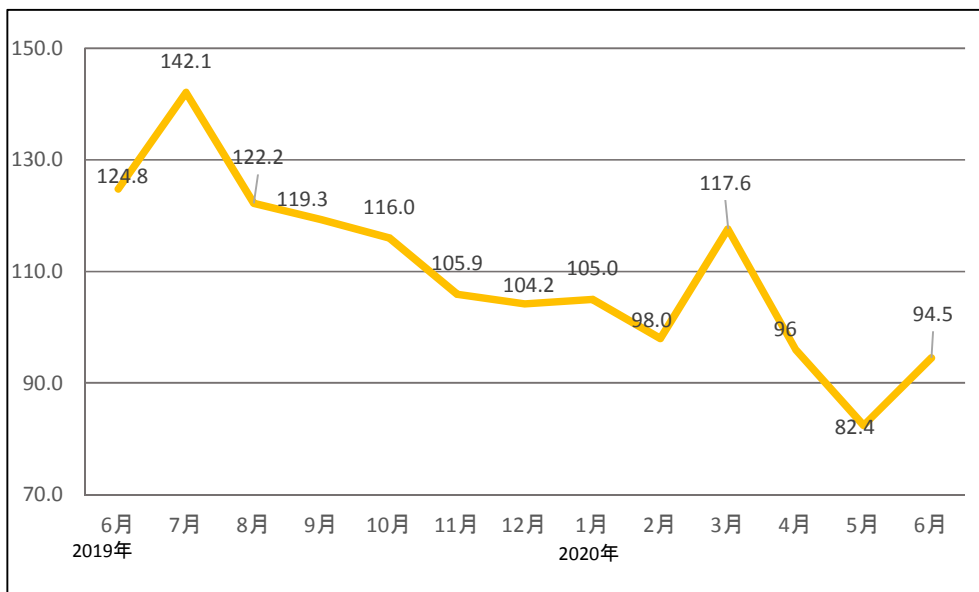
上昇業種(7業種)

業 種	季節調整済指数 前月比(%)	上昇に寄与した品目
1 電気機械工業	130.9	交流電動機
2 食料品工業	25.1	その他の調味料
3 輸送機械工業	14.7	新造船

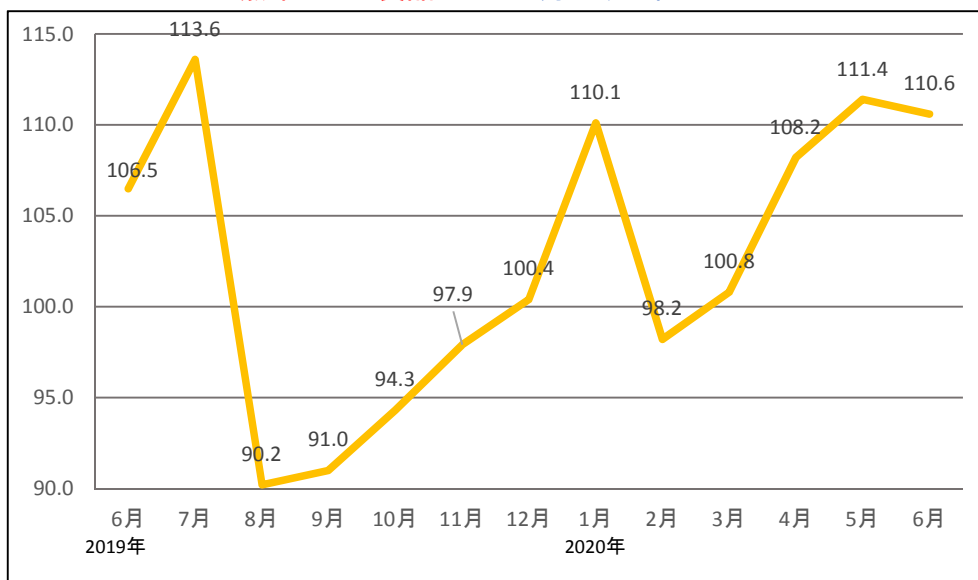
低下業種(6業種)

業 種	季節調整済指数 前月比(%)	低下に寄与した品目
1 繊維工業	▲ 44.1	織物製外衣
2 電子部品・デバイス工業	▲ 9.9	半導体集積回路
3 窯業・土石製品工業	▲ 0.7	護岸用コンクリートブロック

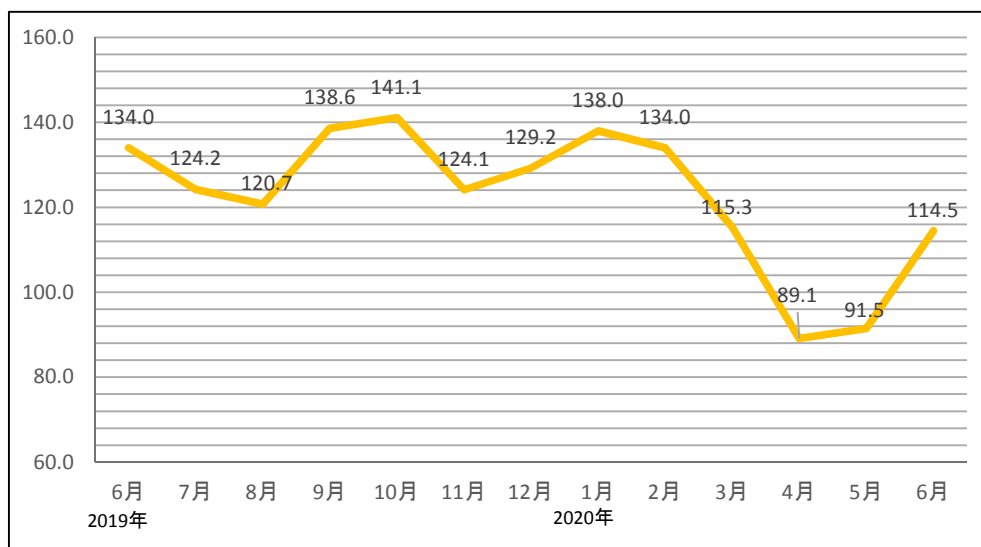
輸送機械 ～2か月ぶりの上昇～



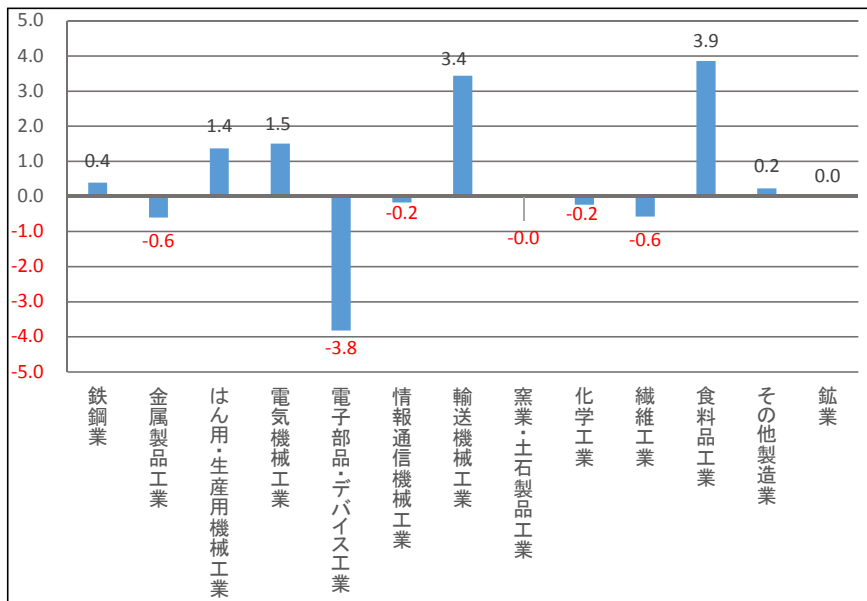
窯業・土石製品 ～2か月ぶりの低下～



食料品 ～2か月連続の上昇～

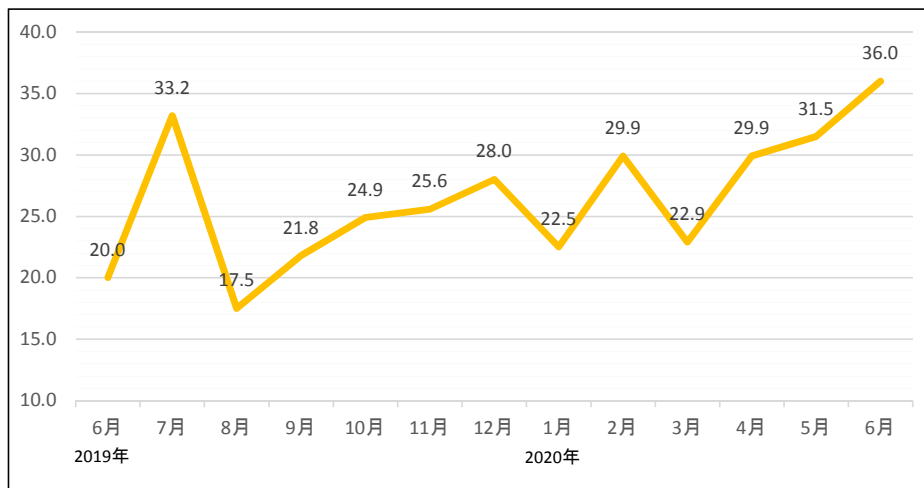


業種別生産指数の寄与度(季節調整済指数対前月)

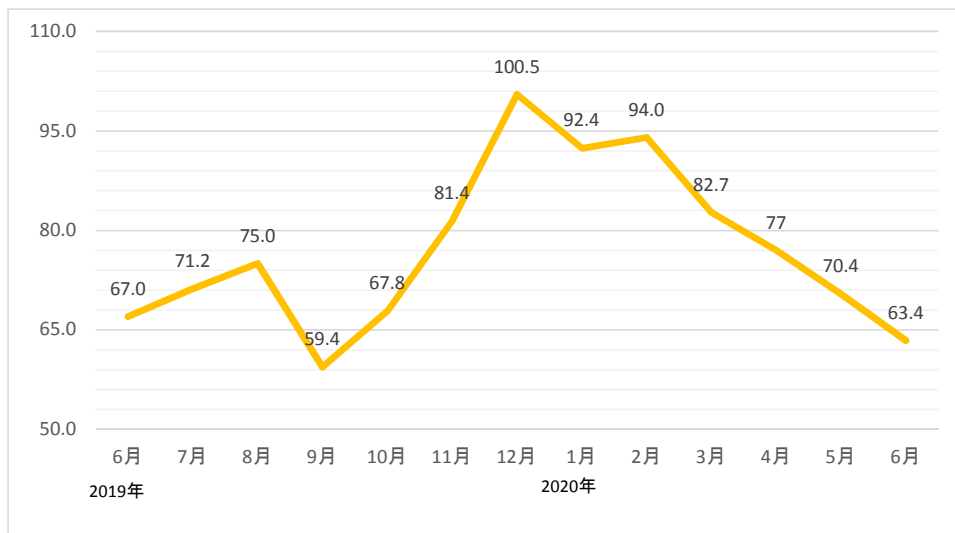


主要業種の推移(季節調整済指数) 2015年=100

はん用・生産用機械 ~3か月連続の上昇~



電子部品・デバイス ~4か月連続の低下~



長崎県鋳工業生産指数

2015年=100

		鋳工業総合													鋳業	
		製造工業														
		鉄鋼業	金属製品工業	はん用・生産用機械工業	電気機械工業	電子部品・デバイス工業	情報通信機械工業	輸送機械工業	窯業・土石製品工業	化学工業	繊維工業	食料品工業	その他製造業			
ウエイト		10000	9992.1	140.5	83.9	2053.3	191.3	3686.5	101.4	1917.8	233	69.5	200.7	1130.7	183.5	7.9
原 指 数	2016年平均	93.3	93.2	105.6	83.4	87.2	92.6	80.6	74.6	120.1	107.4	100.3	95.2	96.4	98.2	85.1
	2017年平均	96.3	96.3	119.6	75.7	98.5	97.6	68.8	91.5	145.0	108.5	102.6	81.8	98.0	95.7	80.5
	2018年平均	88.8	88.8	93.5	95.1	58.9	93.9	69.9	78.9	147.3	104.0	112.3	78.7	101.0	94.8	75.9
	2019年平均	77.5	77.5	84.0	65.1	23.4	99.6	73.5	63.2	111.9	99.0	113.7	70.1	120.3	94.5	85.6
	201904	76.8	76.8	87.6	64.2	18.1	61.3	71.0	57.5	110.5	100.9	58.2	73.5	143.0	96.8	81.4
	201905	73.6	73.6	83.0	60.6	19.5	89.5	71.0	69.1	109.4	95.9	107.9	75.3	107.0	90.0	44.4
	201906	77.6	77.6	83.7	58.0	23.3	98.4	69.1	72.9	117.1	99.0	125.7	85.2	122.9	97.3	111.6
	201907	82.3	82.3	88.5	65.7	31.1	81.3	72.3	59.0	126.5	100.2	128.7	82.1	127.4	93.1	91.9
	201908	75.4	75.4	82.6	61.1	18.5	82.3	79.7	53.8	101.9	80.8	131.5	68.5	118.2	72.2	51.3
	201909	78.2	78.2	83.2	84.4	25.2	145.7	70.8	74.2	114.9	92.9	126.0	66.9	118.8	87.0	31.2
	201910	81.6	81.6	80.6	59.7	23.0	87.6	76.6	82.9	120.0	105.1	66.6	67.8	137.0	92.6	77.6
	201911	80.9	80.9	75.6	50.1	23.3	112.3	79.4	78.2	110.6	109.0	112.4	59.3	130.4	100.6	127.9
	201912	86.7	86.6	71.5	60.8	32.7	88.5	86.9	61.3	107.7	108.9	137.8	58.7	149.4	93.6	175.5
	202001	75.6	75.6	71.3	65.1	18.3	83.8	80.9	52.5	102.9	96.2	136.4	51.4	113.4	82.6	123.3
	202002	73.7	73.7	82.6	63.0	22.0	102.2	74.0	54.2	96.1	98.4	140.5	56.3	117.0	87.5	56.3
	202003	84.8	84.8	92.6	184.1	28.6	100.1	80.5	40.3	122.4	107.9	84.2	64.1	121.1	135.2	110.0
202004	71.7	71.7	84.6	51.3	23.8	61.0	78.9	43.3	91.7	103.4	116.8	60.6	96.1	83.1	76.2	
202005	65.1	65.1	68.8	65.7	23.8	35.8	71.3	30.6	81.2	90.2	132.6	44.8	93.1	74.9	76.8	
202006	72.2	72.2	96.9	47.6	42.1	77.0	62.1	32.8	95.3	101.2	124.9	26.4	118.3	89.6	75.1	
季 節 調 整 済 指 数	201904	77.6	77.6	88.7	68.0	22.1	82.5	69.2	54.6	115.7	105.1	61.7	78.5	134.3	94.8	68.0
	201905	75.4	75.4	89.1	59.9	22.5	100.1	70.3	73.7	114.1	107.5	103.2	71.2	106.1	98.0	41.5
	201906	79.2	79.2	80.4	60.8	19.9	157.2	70.8	63.6	118.5	103.7	108.5	76.5	127.9	96.6	118.5
	201907	81.7	81.7	89.6	66.8	27.1	95.8	73.1	61.7	127.0	103.2	118.1	73.9	123.5	98.9	106.4
	201908	76.5	76.5	88.8	60.1	17.8	88.0	73.3	62.9	113.0	93.7	175.0	67.5	120.4	92.1	78.1
	201909	77.0	77.0	85.0	66.1	21.7	127.0	64.2	80.9	115.5	92.6	122.2	66.7	135.4	108.1	45.4
	201910	77.2	77.2	76.6	62.0	23.7	103.3	68.1	83.2	111.0	94.5	83.7	64.1	138.9	91.2	105.1
	201911	76.6	76.6	72.3	52.4	24.4	110.9	73.8	76.5	104.1	97.5	106.8	64.3	124.0	92.6	90.3
	201912	84.0	84.0	72.7	72.4	28.2	88.2	90.3	62.4	103.5	100.8	124.5	61.9	131.6	91.3	140.8
	202001	85.1	85.1	71.7	72.8	22.5	91.5	92.4	57.4	105.0	110.1	143.1	60.6	138.0	101.5	134.0
	202002	84.6	84.6	80.2	62.9	29.9	81.7	94.0	56.2	98.0	98.2	130.3	57.7	134.0	92.4	60.7
202003	80.1	80.1	90.0	106.8	22.9	65.8	82.7	36.1	117.6	100.8	94.8	61.7	115.3	67.4	104.9	
202004	73.2	73.2	86.3	54.5	29.9	96.9	77.0	41.5	96.0	108.2	116.0	65.7	89.1	81.5	58.4	
202005	67.5	67.5	74.8	97.0	31.5	40.4	70.4	34.8	82.4	111.4	131.3	43.8	91.5	80.9	71.6	
202006	71.1	71.1	93.4	48.6	36.0	93.3	63.4	23.3	94.5	110.6	108.0	24.5	114.5	89.1	72.3	

※ 原指数の2019年平均を追加し、2019年4～12月の両指数の月次データを修正して更新しています。