

令和2年9月25日
健康福祉部薬務課
043-223-2624

医薬品成分を含有する健康食品の発見について

令和2年8月にインターネットから試買した健康食品を千葉県衛生研究所で分析したところ、医薬品成分を含む違法な健康食品が見つかりました。

健康被害のおそれが否定できないため、この製品を使用している方は直ちに使用を中止してください。また、この製品が原因と疑われる症状がある場合には、速やかに医療機関を受診してください。

1 違反品の概要

令和2年8月にインターネットから購入した健康食品を千葉県衛生研究所で分析したところ、下記の製品から医薬品成分（タダラフィル）が検出されました。

いわゆる健康食品において、医薬品成分を含有するものは医薬品と見なされ、承認及び許可を受けずに製造販売することは、「医薬品、医療機器等の品質、有効性及び安全性の確保等に関する法律」で禁止されています。

製品名	内容量 (形状)	購入先等	検出された 医薬品成分
CANDY B+ COMPLEX	12錠 (錠剤)	<購入先> インターネットサイト 所在地：福岡県久留米市 ----- <製造（輸入）業者・販売業者等> 不明（邦文表示なし）	タダラフィル

2 違反の内容

無承認医薬品の販売（医薬品、医療機器等の品質、有効性及び安全性の確保等に関する法律第55条第2項違反）。

3 県の対応

県ホームページ等で公表し、消費者に注意を呼びかけるとともに、当該品の販売業者を管轄する久留米市（福岡県）に通報し、併せて厚生労働省にも情報提供しています。

4 検出された医薬品成分の概要

タダラフィル

国内ではタダラフィルが医薬品（販売名：シアリス錠等）として承認されています。
なお、承認されているシアリス錠の適応と主な副作用は、次のとおりです。

適 応：勃起不全

副作用：主な副作用は、頭痛、潮紅（顔などに赤みがさすこと）、ほてり、消化不良等
ですが、シアリス錠投与後に死亡例を含む心筋梗塞等の重篤な心血管系等の有害事象が発生した事例が報告されています。

5 健康被害等

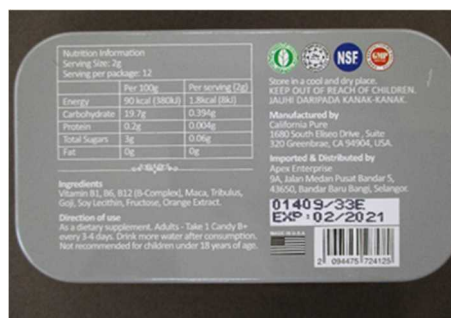
この製品による健康被害事例は、現在のところ報告されていませんが、健康被害のおそれが否定できないため、この製品を使用している方は直ちに使用を中止してください。

また、この製品が原因と疑われる症状がある場合には、速やかに医療機関を受診してください。

6 製品画像（CANDY B+ COMPLEX：12錠入り）



製品（表面）



製品（裏面）



個装袋



内容物