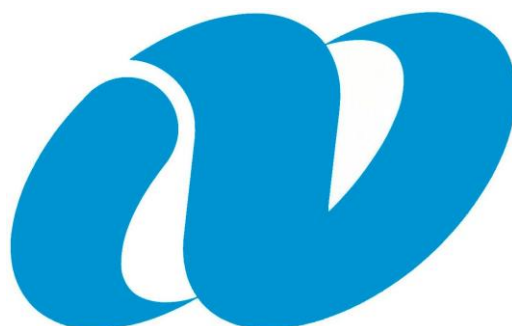


長崎県の結核

2019

(2018年データ)



長崎県福祉保健部医療政策課

目 次

1	結核の新登録患者数及び罹患率の状況	
(1)	新登録患者数及び罹患率の年次推移	1
(2)	保健所別罹患率	3
(3)	市町別罹患率	4
(4)	新登録患者数（保健所別登録時総合患者分類）	5
(5)	新登録患者数（年齢階級別登録時総合患者分類）	6
(6)	新登録患者数（年次別登録時総合患者分類）	7
(7)	新登録患者数（発見方法別登録時総合患者分類）	8
(8)	新登録患者の年齢別結核病類	9
(9)	新登録肺結核患者数（職業、菌情報、保健所別）	10
(10)	新登録患者数（保健所別化療状況）	11
(11)	新登録菌陽性肺結核患者数及び罹患率の年次推移	13
(12)	発病から登録までの期間（新登録有症状肺結核患者）	14
2	結核登録者数及び登録率の状況	
(1)	年末現在結核登録者数及び登録率の年次推移	15
(2)	年末現在結核登録者数（保健所別年末現在総合患者分類）	17
(3)	年末現在結核登録者数（年齢階級別年末現在総合患者分類）	18
(4)	年末現在結核登録者数（年次別年末現在総合患者分類）	19
(5)	年末現在結核登録者数（受療状況、保健所別）	20
3	年末現在活動性結核登録患者数及び有病率の状況	
(1)	活動性全結核登録患者数及び有病率の年次推移	21
(2)	保健所別有病率	22
4	結核死亡数及び死亡率の状況	
(1)	結核死亡数及び死亡率の年次推移	23
※	用語の解説	25
(巻末) 参考		
・	保健所別の登録状況	26
・	結核の登録状況（都道府県別順位）	27
・	結核集団感染の件数について	28
・	結核病床を有する医療機関一覧	29
・	保健所管轄区域一覧	30
・	感染症法に基づく対策と結核予防法に基づく対策の比較	31

1. 結核の新登録患者数及び罹患率の状況

(1) 新登録患者数及び罹患率の年次推移

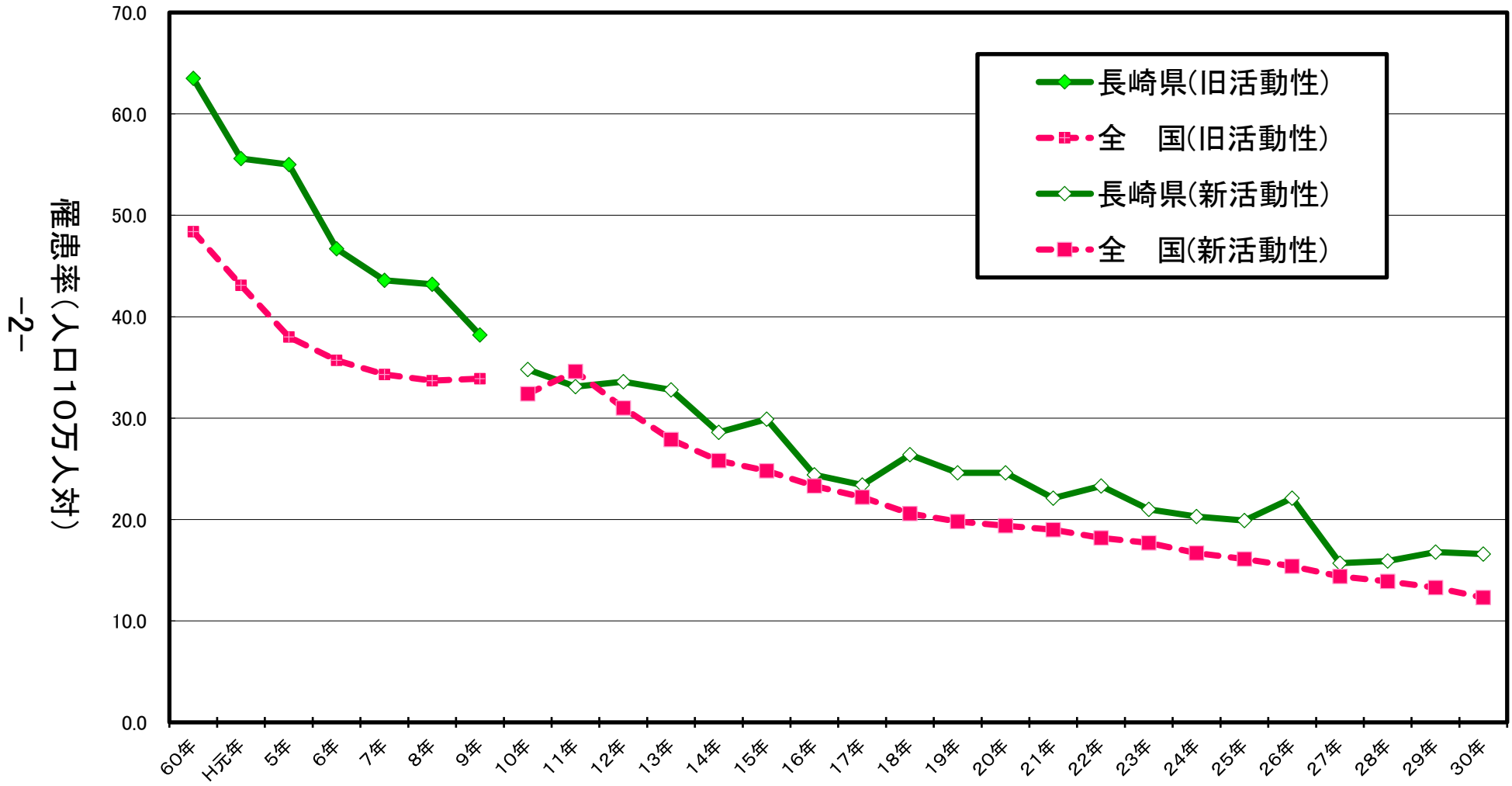
罹患率：
1年間に発病した患者数を人口10万対率で表したものの。

長崎県の新登録結核患者数及び罹患率は、昭和50年以降、全国と同じく年々減少しているが、近年その減少は鈍化し、平成16年以降はほぼ横ばいの状況である。
長崎県は、全国平均（罹患率）を下回ったことがなく、平成30年の結核罹患率は、全国の12.3に対し、長崎県は16.6で全国順位ではワースト2位となっている。

※ 新活動分類
平成10年から結核発生動向調査は、新活動分類に基づいて集計されています。
新活動分類では、これまで結核の新登録数に含まれていた非定型抗酸菌陽性者が除かれています。

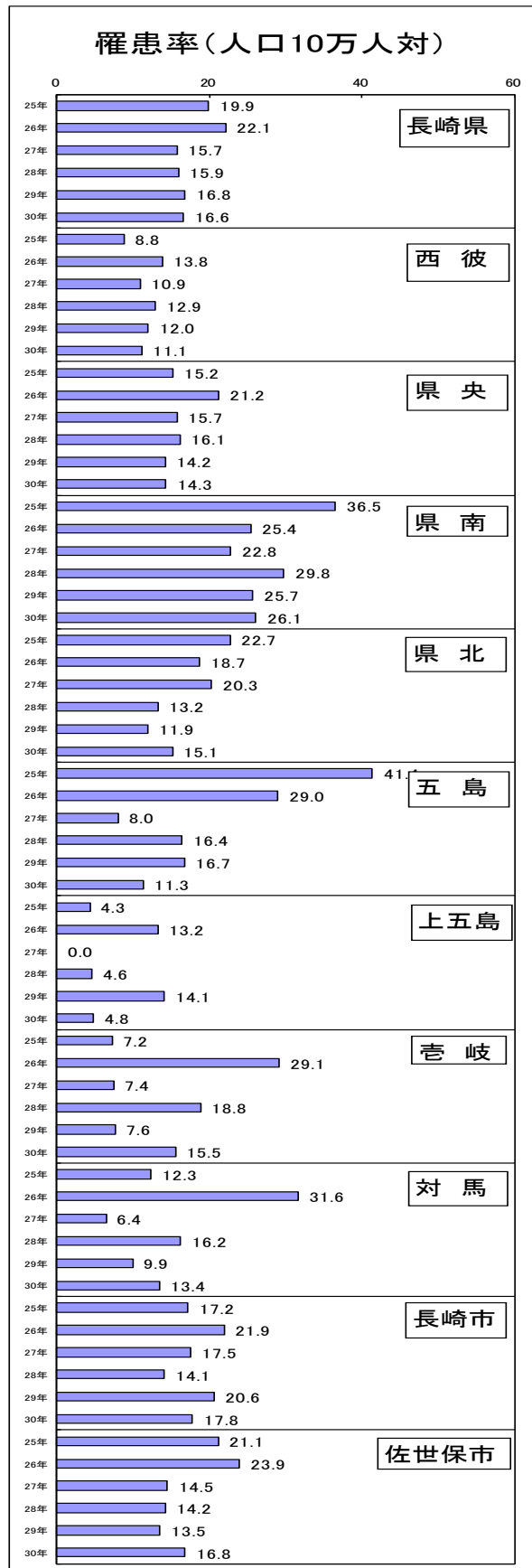
	長 崎 県		全 国	
	新登録数	罹患率	新登録数	罹患率
昭和40年	6,020	366.8	304,556	309.9
50年	1,908	121.4	108,088	96.6
60年	1,015	63.5	58,567	48.4
平成元年	877	55.6	53,112	43.1
5年	852	55.0	47,437	38.0
平成10年	532	34.8	41,033	32.4
11年	505	33.1	43,818	34.6
12年	510	33.6	39,384	31.0
13年	497	32.8	35,489	27.9
14年	431	28.6	32,828	25.8
15年	449	29.9	31,638	24.8
16年	365	24.4	29,736	23.3
17年	346	23.4	28,319	22.2
18年	387	26.4	26,384	20.6
19年	357	24.6	25,311	19.8
20年	354	24.6	24,760	19.4
21年	316	22.1	24,170	19.0
22年	332	23.3	23,261	18.2
23年	297	21.0	22,681	17.7
24年	286	20.3	21,283	16.7
25年	278	19.9	20,495	16.1
26年	307	22.1	19,615	15.4
27年	217	15.7	18,280	14.4
28年	218	15.9	17,625	13.9
29年	227	16.8	16,789	13.3
30年	222	16.6	15,590	12.3

結核罹患率の年次推移



(2) 保健所別罹患率

		罹患率
長崎県	25年	19.9
	26年	22.1
	27年	15.7
	28年	15.9
	29年	16.8
西彼保健所	25年	8.8
	26年	13.8
	27年	10.9
	28年	12.9
県央保健所	25年	15.2
	26年	21.2
	27年	15.7
	28年	16.1
県南保健所	25年	36.5
	26年	25.4
	27年	22.8
	28年	29.8
県北保健所	25年	22.7
	26年	18.7
	27年	20.3
	28年	13.2
五島保健所	25年	41.4
	26年	29.0
	27年	8.0
	28年	16.4
上五島保健所	25年	4.3
	26年	13.2
	27年	0.0
	28年	4.6
吉岐保健所	25年	7.2
	26年	29.1
	27年	7.4
	28年	18.8
対馬保健所	25年	12.3
	26年	31.6
	27年	6.4
	28年	16.2
長崎市保健所	25年	17.2
	26年	21.9
	27年	17.5
	28年	14.1
佐世保市保健所	25年	21.1
	26年	23.9
	27年	14.5
	28年	14.2
	29年	13.5
	30年	16.8



※各保健所の罹患率は、長崎県人口推計表(H29年10月1日現在)の人口を基に罹患率を算定

(3) 市町別罹患率（人口10万人対）

	平成28年	平成29年	平成30年
全国	13.9	13.3	12.3
長崎県	15.9	16.8	16.6
長崎市	14.1	20.6	17.8
佐世保市	14.2	13.5	16.8
島原市	24.5	24.7	31.9
諫早市	16.7	13.2	11.8
大村市	15.0	16.0	16.9
平戸市	12.8	6.5	13.2
松浦市	17.4	22.1	18.0
対馬市	16.2	9.9	13.4
壱岐市	18.8	7.6	15.5
五島市	16.4	16.7	11.3
西海市	17.7	3.6	11.0
雲仙市	32.2	46.5	23.5
南島原市	32.8	6.7	22.8
長与町	11.8	11.8	11.9
時津町	10.0	20.0	10.1
東彼杵町	12.2	12.4	25.2
川棚町	7.2	14.5	0.0
波佐見町	27.1	13.6	27.4
小値賀町	0.0	41.0	0.0
佐々町	7.3	7.3	14.6
新上五島町	5.2	10.6	5.4

(4) 新登録患者数(保健所別登録時総合患者分類)

(平成30年)

保健所	活動性結核								潜在性 結核 (別掲)
	新登録 患者 総数	肺結核活動性						肺外 結核 活動性	
		総数	喀痰塗抹陽性			その他 の結核 菌陽性	菌陰性 ・ その他		
			総数	初回 治療	再治療				
全 国	15,590	12,033	5,781	5,485	296	4,605	1,647	3,557	7,414
長崎県	222	148	74	71	3	60	14	74	75
西 彼	11	6	3	3	0	2	1	5	4
県 央	38	22	11	10	1	10	1	16	9
県 南	34	23	11	11	0	8	4	11	4
県 北	10	8	3	3	0	5	0	2	3
五 島	4	3	2	2	0	1	0	1	2
上五島	1	0	0	0	0	0	0	1	0
壱 岐	4	3	2	2	0	0	1	1	6
対 馬	4	3	2	1	1	1	0	1	0
長崎市	74	46	21	21	0	21	4	28	30
佐世保市	42	34	19	18	1	12	3	8	17
長崎県 性別(男)	119	79	39	37	2	34	6	40	38
長崎県 性別(女)	103	69	35	34	1	26	8	34	37

(5)新登録患者数(年齢階級別登録時総合患者分類)

(平成30年)

年 齢	活 動 性 結 核								潜在性 結 核 (別掲) 治療中
	新登録 患 者 総 数	肺 結 核 活 動 性						肺 外 結 核 活 動 性	
		総 数	喀 痰 塗 抹 陽 性			そ の 他 の 結 核 菌 陽 性	菌 陰 性 ・ そ の 他		
			総 数	初 回 治 療	再 治 療				
合 計	222	148	74	71	3	60	14	74	75
0 ～ 4歳	0	0	0	0	0	0	0	0	1
5 ～ 9歳	0	0	0	0	0	0	0	0	0
10 ～ 14歳	0	0	0	0	0	0	0	0	1
15 ～ 19歳	1	1	0	0	0	1	0	0	0
20 ～ 29歳	6	4	1	1	0	2	1	2	5
30 ～ 39歳	5	3	0	0	0	1	2	2	8
40 ～ 49歳	5	3	1	1	0	2	0	2	3
50 ～ 59歳	13	8	4	3	1	4	0	5	9
60 ～ 69歳	21	15	8	8	0	3	4	6	25
70 ～ 79歳	45	29	16	14	2	10	3	16	13
80歳以上	126	85	44	44	0	37	4	41	10

(6)新登録患者数(年次別登録時総合患者分類)

	新登録 患者 総数	活動性結核			活動性 肺外 結核	不明	マル初 (別掲)	
		活動性 肺結核 計	感染性					非感 染性
			広汎 空洞型	その他の 感染性				
昭和60年	1,015	912	25	374	513	102	1	-
平成元年	877	800	13	356	431	77	-	122
5年	852	796	13	386	397	56	-	88

保健所	新登録 患者 総数	活動性結核						肺外 結核 活動性	マル初 (別掲)	非定型 抗酸菌 陽性 (別掲)
		総数	肺結核活動性			その他 の結核 菌陽性	菌陰性 ・ その他			
			喀痰塗抹陽性							
			総数	初回 治療	再治療					
平成10年	532	424	163	144	19	89	172	108	53	50
11年	505	389	151	136	15	81	157	116	80	93
12年	510	393	154	141	13	94	145	117	51	90
13年	497	376	174	169	5	93	109	121	80	111
14年	431	320	148	142	6	70	102	111	110	123
15年	449	345	161	155	6	77	107	104	54	108
16年	365	276	120	118	2	82	74	89	67	95
17年	346	255	119	112	7	67	69	91	27	61
18年	387	264	126	115	11	61	77	123	12	16

保健所	新登録 患者 総数	活動性結核						肺外 結核 活動性	潜在性 結核 (別掲)
		総数	肺結核活動性			その他 の結核 菌陽性	菌陰性 ・ その他		
			喀痰塗抹陽性						
			総数	初回 治療	再治療				
平成19年	357	270	112	104	8	83	75	87	75
平成20年	354	267	124	113	11	91	52	87	30
平成21年	316	238	106	96	10	74	58	78	30
平成22年	332	250	124	120	4	86	40	82	33
平成23年	297	198	89	84	5	85	24	99	91
平成24年	286	199	103	99	4	81	15	87	73
平成25年	278	216	106	99	7	71	39	62	102
平成26年	307	228	99	93	6	83	46	79	146
平成27年	217	160	78	74	4	69	13	57	52
平成28年	218	168	79	73	6	74	15	50	50
平成29年	227	160	71	69	2	73	16	67	110
平成30年	222	148	74	71	3	60	14	74	75

(7)新登録患者数(発見方法別登録時総合患者分類)

(平成30年)

発見方法	活動性結核								潜在性結核 (別掲)
	新登録 患者 総数	肺結核活動性						肺外 結核 活動性	
		総数	喀痰塗抹陽性			その他 の結核 菌陽性	菌陰性 ・ その他		
			総数	初回 治療	再治療				
治療中									
総数	222	148	74	71	3	60	14	74	75
健康診断	23	21	4	4	0	13	4	2	66
個別健診	5	4	0	0	0	4	0	1	1
定期検診	13	12	3	3	0	8	1	1	2
(学校)	1	1	0	0	0	1	0	0	0
(住民)	6	5	1	1	0	3	1	1	1
(職場)	4	4	0	0	0	4	0	0	1
(施設)	2	2	2	2	0	0	0	0	0
接触者健診	5	5	1	1	0	1	3	0	62
(家族)	1	1	0	0	0	0	1	0	12
(その他)	4	4	1	1	0	1	2	0	50
その他集団検診	0	0	0	0	0	0	0	0	1
医療機関受診	198	126	70	67	3	46	10	72	8
その他	0	0	0	0	0	0	0	0	1
不明	0	0	0	0	0	0	0	0	0
登録中の健診	1	1	0	0	0	1	0	0	0

※ 登録中の健診:管理検診中の再発

(8)新登録患者の年齢別結核病類

(平成30年)

年 齢	新登録 患者 総 数	肺 結 核		咽頭・ 喉頭 結核	粟 粒 結 核	結核性 胸膜炎	結核性 膿 胸	肺 門 リンパ 節結核	他 の リンパ 節結核	結核性 髄膜炎	腸結核	脊 椎 結 核	他の骨 ・関節 結 核	腎・尿路 結 核	性 器 結 核	皮 膚 結 核	眼 の 結 核	耳 の 結 核	結核性 腹膜炎	結核性 心膜炎	その他 の臓器 の結核
		肺結核	気管支 結核																		
総 数	222	160	3	1	14	52	1	1	16	2	5	2	2	1	0	2	0	0	4	0	1
0～4歳	0	—	—	—	—	—	—	—	—	—	—	—	—	—	—	—	—	—	—	—	—
5～9歳	0	—	—	—	—	—	—	—	—	—	—	—	—	—	—	—	—	—	—	—	—
10～14歳	0	—	—	—	—	—	—	—	—	—	—	—	—	—	—	—	—	—	—	—	—
15～19歳	1	1	—	—	—	—	—	—	—	—	—	—	—	—	—	—	—	—	—	—	—
20～29歳	6	4	—	—	—	—	—	—	3	—	—	—	—	—	—	—	—	—	—	—	—
30～39歳	5	3	—	—	—	1	—	—	2	—	1	—	—	—	—	—	—	—	—	—	—
40～49歳	5	3	—	—	—	—	—	—	1	—	1	—	—	—	—	—	—	—	—	—	—
50～59歳	13	8	—	—	—	2	—	—	1	—	1	1	—	—	—	—	—	—	—	—	—
60～69歳	21	16	—	—	2	2	—	1	1	1	—	—	1	1	—	1	—	—	1	—	—
70～79歳	45	30	2	—	2	10	1	—	4	1	2	—	—	—	—	—	—	—	—	—	—
80～89歳	90	67	—	—	7	25	—	—	4	—	—	—	1	—	—	1	—	—	3	—	1
90歳以上	36	28	1	—	3	12	—	—	—	—	—	1	—	—	—	—	—	—	—	—	—

※病類は合併している場合、重複して計上

(9) 新登録肺結核患者数(職業、菌情報、保健所別)

(平成30年)

	総数		接客業			看護師 保健師			医師			その他医療職			教員・保育士			小中学生			高大学生		
	喀 塗 陽	痰 抹 性 その他	喀 塗 陽	痰 抹 性 その他	その他	喀 塗 陽	痰 抹 性 その他	その他	喀 塗 陽	痰 抹 性 その他	その他	喀 塗 陽	痰 抹 性 その他	その他	喀 塗 陽	痰 抹 性 その他	その他	喀 塗 陽	痰 抹 性 その他	その他	喀 塗 陽	痰 抹 性 その他	その他
長崎県	74	74	2	2	0	1	0	0	1	0	0	0	0	0	0	0	0	0	0	0	0	0	3
西 彼	3	3	1	0	0	0	0	0	0	0	0	0	0	0	0	0	0	0	0	0	0	0	0
県 央	11	11	0	0	0	0	0	0	0	0	0	0	0	0	0	0	0	0	0	0	0	0	1
県 南	11	12	0	0	0	0	0	0	0	0	0	0	0	0	0	0	0	0	0	0	0	0	0
県 北	3	5	0	0	0	0	0	0	0	0	0	0	0	0	0	0	0	0	0	0	0	0	0
五 島	2	1	0	0	0	0	0	0	0	0	0	0	0	0	0	0	0	0	0	0	0	0	0
上五島	0	0	0	0	0	0	0	0	0	0	0	0	0	0	0	0	0	0	0	0	0	0	0
壱 岐	2	1	0	1	0	0	0	0	0	0	0	0	0	0	0	0	0	0	0	0	0	0	0
対 馬	2	1	0	0	0	0	0	0	0	0	0	0	0	0	0	0	0	0	0	0	0	0	0
長崎市	21	25	0	0	0	0	0	0	1	0	0	0	0	0	0	0	0	0	0	0	0	0	2
佐世保市	19	15	1	1	0	1	0	0	0	0	0	0	0	0	0	0	0	0	0	0	0	0	0

	他常用勤労者			他臨時雇、 日雇			他自営業、 自由業			家事従事者			乳幼児			無職、 その他			不明			
	喀 塗 陽	痰 抹 性 その他	その他	喀 塗 陽	痰 抹 性 その他	その他	喀 塗 陽	痰 抹 性 その他	その他	喀 塗 陽	痰 抹 性 その他	その他	喀 塗 陽	痰 抹 性 その他	その他	喀 塗 陽	痰 抹 性 その他	その他	喀 塗 陽	痰 抹 性 その他	その他	
長崎県	2	6	2	3	4	3	0	0	0	0	0	63	56	0	0	0	0	0	0	0	0	0
西 彼	0	1	0	0	0	0	0	0	0	0	0	2	2	0	0	0	0	0	0	0	0	0
県 央	2	0	0	0	1	1	0	0	0	0	0	8	9	0	0	0	0	0	0	0	0	0
県 南	0	1	0	2	1	2	0	0	0	0	0	10	7	0	0	0	0	0	0	0	0	0
県 北	0	1	1	0	0	0	0	0	0	0	0	2	4	0	0	0	0	0	0	0	0	0
五 島	0	0	0	0	0	0	0	0	0	0	0	2	1	0	0	0	0	0	0	0	0	0
上五島	0	0	0	0	0	0	0	0	0	0	0	0	0	0	0	0	0	0	0	0	0	0
壱 岐	0	0	0	0	0	0	0	0	0	0	0	2	0	0	0	0	0	0	0	0	0	0
対 馬	0	0	0	0	1	0	0	0	0	0	0	1	1	0	0	0	0	0	0	0	0	0
長崎市	0	3	0	0	1	0	0	0	0	0	0	19	20	0	0	0	0	0	0	0	0	0
佐世保市	0	0	1	1	0	0	0	0	0	0	0	17	12	0	0	0	0	0	0	0	0	0

(10) 新登録患者数(保健所別化療状況)

(平成30年)

		活動性結核									潜在性結核 (別掲)	
		総 数	肺結核活動性							肺 外 結 核 活 動 性		治 療 中
			総 数	喀痰塗抹陽性			その他 の結核 菌陽性	菌陰性 ・ その他				
				総 数	初回治療	再治療						
総 数	総数	222	148	74	71	3	60	14	74	75		
	INH及びRFP及びPZAとEB又はSMの4剤併用	101	65	35	33	2	20	10	36	0		
	INH及びRFP及びPZAを含む3剤以上	1	0	0	0	0	0	0	1	0		
	上記以外のINH及びRFPを含む3剤以上	106	72	34	34	0	34	4	34	0		
	INH及びRFPの2剤併用	3	1	0	0	0	1	0	2	0		
	その他の2剤併用	3	2	2	2	0	0	0	1	0		
	その他の3剤以上併用	1	1	1	0	1	0	0	0	0		
	INH単独	0	0	0	0	0	0	0	0	73		
	その他の単独	1	1	1	1	0	0	0	0	1		
	不明・化療なし	6	6	1	1	0	5	0	0	1		
西 彼	総数	11	6	3	3	0	2	1	5	4		
	INH及びRFP及びPZAとEB又はSMの4剤併用	8	3	1	1	0	1	1	5	0		
	INH及びRFP及びPZAを含む3剤以上	0	0	0	0	0	0	0	0	0		
	上記以外のINH及びRFPを含む3剤以上	2	2	2	2	0	0	0	0	0		
	INH及びRFPの2剤併用	0	0	0	0	0	0	0	0	0		
	その他の2剤併用	0	0	0	0	0	0	0	0	0		
	その他の3剤以上併用	0	0	0	0	0	0	0	0	0		
	INH単独	0	0	0	0	0	0	0	0	3		
	その他の単独	0	0	0	0	0	0	0	0	1		
	不明・化療なし	1	1	0	0	0	1	0	0	0		
県 央	総数	38	22	11	10	1	10	1	16	9		
	INH及びRFP及びPZAとEB又はSMの4剤併用	21	13	8	8	0	5	0	8	0		
	INH及びRFP及びPZAを含む3剤以上	0	0	0	0	0	0	0	0	0		
	上記以外のINH及びRFPを含む3剤以上	15	8	2	2	0	5	1	7	0		
	INH及びRFPの2剤併用	1	0	0	0	0	0	0	1	0		
	その他の2剤併用	0	0	0	0	0	0	0	0	0		
	その他の3剤以上併用	1	1	1	0	1	0	0	0	0		
	INH単独	0	0	0	0	0	0	0	0	9		
	その他の単独	0	0	0	0	0	0	0	0	0		
	不明・化療なし	0	0	0	0	0	0	0	0	0		
県 南	総数	34	23	11	11	0	8	4	11	4		
	INH及びRFP及びPZAとEB又はSMの4剤併用	14	9	3	3	0	3	3	5	0		
	INH及びRFP及びPZAを含む3剤以上	0	0	0	0	0	0	0	0	0		
	上記以外のINH及びRFPを含む3剤以上	19	13	8	8	0	4	1	6	0		
	INH及びRFPの2剤併用	1	1	0	0	0	1	0	0	0		
	その他の2剤併用	0	0	0	0	0	0	0	0	0		
	その他の3剤以上併用	0	0	0	0	0	0	0	0	0		
	INH単独	0	0	0	0	0	0	0	0	4		
	その他の単独	0	0	0	0	0	0	0	0	0		
	不明・化療なし	0	0	0	0	0	0	0	0	0		
県 北	総数	10	8	3	3	0	5	0	2	3		
	INH及びRFP及びPZAとEB又はSMの4剤併用	4	4	2	2	0	2	0	0	0		
	INH及びRFP及びPZAを含む3剤以上	0	0	0	0	0	0	0	0	0		
	上記以外のINH及びRFPを含む3剤以上	5	3	0	0	0	3	0	2	0		
	INH及びRFPの2剤併用	0	0	0	0	0	0	0	0	0		
	その他の2剤併用	0	0	0	0	0	0	0	0	0		
	その他の3剤以上併用	0	0	0	0	0	0	0	0	0		
	INH単独	0	0	0	0	0	0	0	0	3		
	その他の単独	0	0	0	0	0	0	0	0	0		
	不明・化療なし	1	1	1	1	0	0	0	0	0		
五 島	総数	4	3	2	2	0	1	0	1	2		
	INH及びRFP及びPZAとEB又はSMの4剤併用	2	1	1	1	0	0	0	1	0		
	INH及びRFP及びPZAを含む3剤以上	0	0	0	0	0	0	0	0	0		
	上記以外のINH及びRFPを含む3剤以上	2	2	1	1	0	1	0	0	0		
	INH及びRFPの2剤併用	0	0	0	0	0	0	0	0	0		
	その他の2剤併用	0	0	0	0	0	0	0	0	0		
	その他の3剤以上併用	0	0	0	0	0	0	0	0	0		
	INH単独	0	0	0	0	0	0	0	0	2		
	その他の単独	0	0	0	0	0	0	0	0	0		
	不明・化療なし	0	0	0	0	0	0	0	0	0		

(10) 新登録患者数(保健所別治療状況)

(平成30年)

		活動性結核							潜在性結核 (別掲)	治療中
		総 数	肺結核活動性					肺 外 結 核 活動性		
			総 数	喀痰塗抹陽性		その他 の結核 菌陽性	菌陰性 ・ その他			
				総 数	初回治療					
上五島	総数	1	0	0	0	0	0	0	1	0
	INH及びRFP及びPZAとEB又はSMの4剤併用	0	0	0	0	0	0	0	0	0
	INH及びRFP及びPZAを含む3剤以上	0	0	0	0	0	0	0	0	0
	上記以外のINH及びRFPを含む3剤以上	1	0	0	0	0	0	0	1	0
	INH及びRFPの2剤併用	0	0	0	0	0	0	0	0	0
	その他の2剤併用	0	0	0	0	0	0	0	0	0
	その他の3剤以上併用	0	0	0	0	0	0	0	0	0
	INH単独	0	0	0	0	0	0	0	0	0
	その他の単独	0	0	0	0	0	0	0	0	0
不明・化療なし	0	0	0	0	0	0	0	0	0	
沓 岐	総数	4	3	2	2	0	0	1	1	6
	INH及びRFP及びPZAとEB又はSMの4剤併用	3	2	1	1	0	0	1	1	0
	INH及びRFP及びPZAを含む3剤以上	0	0	0	0	0	0	0	0	0
	上記以外のINH及びRFPを含む3剤以上	1	1	1	1	0	0	0	0	0
	INH及びRFPの2剤併用	0	0	0	0	0	0	0	0	0
	その他の2剤併用	0	0	0	0	0	0	0	0	0
	その他の3剤以上併用	0	0	0	0	0	0	0	0	0
	INH単独	0	0	0	0	0	0	0	0	6
	その他の単独	0	0	0	0	0	0	0	0	0
不明・化療なし	0	0	0	0	0	0	0	0	0	
対 馬	総数	4	3	2	1	1	1	0	1	0
	INH及びRFP及びPZAとEB又はSMの4剤併用	3	2	2	1	1	0	0	1	0
	INH及びRFP及びPZAを含む3剤以上	0	0	0	0	0	0	0	0	0
	上記以外のINH及びRFPを含む3剤以上	1	1	0	0	0	1	0	0	0
	INH及びRFPの2剤併用	0	0	0	0	0	0	0	0	0
	その他の2剤併用	0	0	0	0	0	0	0	0	0
	その他の3剤以上併用	0	0	0	0	0	0	0	0	0
	INH単独	0	0	0	0	0	0	0	0	0
	その他の単独	0	0	0	0	0	0	0	0	0
不明・化療なし	0	0	0	0	0	0	0	0	0	
長崎市	総数	74	46	21	21	0	21	4	28	30
	INH及びRFP及びPZAとEB又はSMの4剤併用	30	19	10	10	0	6	3	11	0
	INH及びRFP及びPZAを含む3剤以上	1	0	0	0	0	0	0	1	0
	上記以外のINH及びRFPを含む3剤以上	38	23	10	10	0	12	1	15	0
	INH及びRFPの2剤併用	0	0	0	0	0	0	0	0	0
	その他の2剤併用	1	0	0	0	0	0	0	1	0
	その他の3剤以上併用	0	0	0	0	0	0	0	0	0
	INH単独	0	0	0	0	0	0	0	0	29
	その他の単独	1	1	1	1	0	0	0	0	0
不明・化療なし	3	3	0	0	0	3	0	0	1	
佐世保市	総数	42	34	19	18	1	12	3	8	17
	INH及びRFP及びPZAとEB又はSMの4剤併用	16	12	7	6	1	3	2	4	0
	INH及びRFP及びPZAを含む3剤以上	0	0	0	0	0	0	0	0	0
	上記以外のINH及びRFPを含む3剤以上	22	19	10	10	0	8	1	3	0
	INH及びRFPの2剤併用	1	0	0	0	0	0	0	1	0
	その他の2剤併用	2	2	2	2	0	0	0	0	0
	その他の3剤以上併用	0	0	0	0	0	0	0	0	0
	INH単独	0	0	0	0	0	0	0	0	17
	その他の単独	0	0	0	0	0	0	0	0	0
不明・化療なし	1	1	0	0	0	1	0	0	0	

(11) 新登録菌陽性肺結核患者数及び罹患率の年次推移

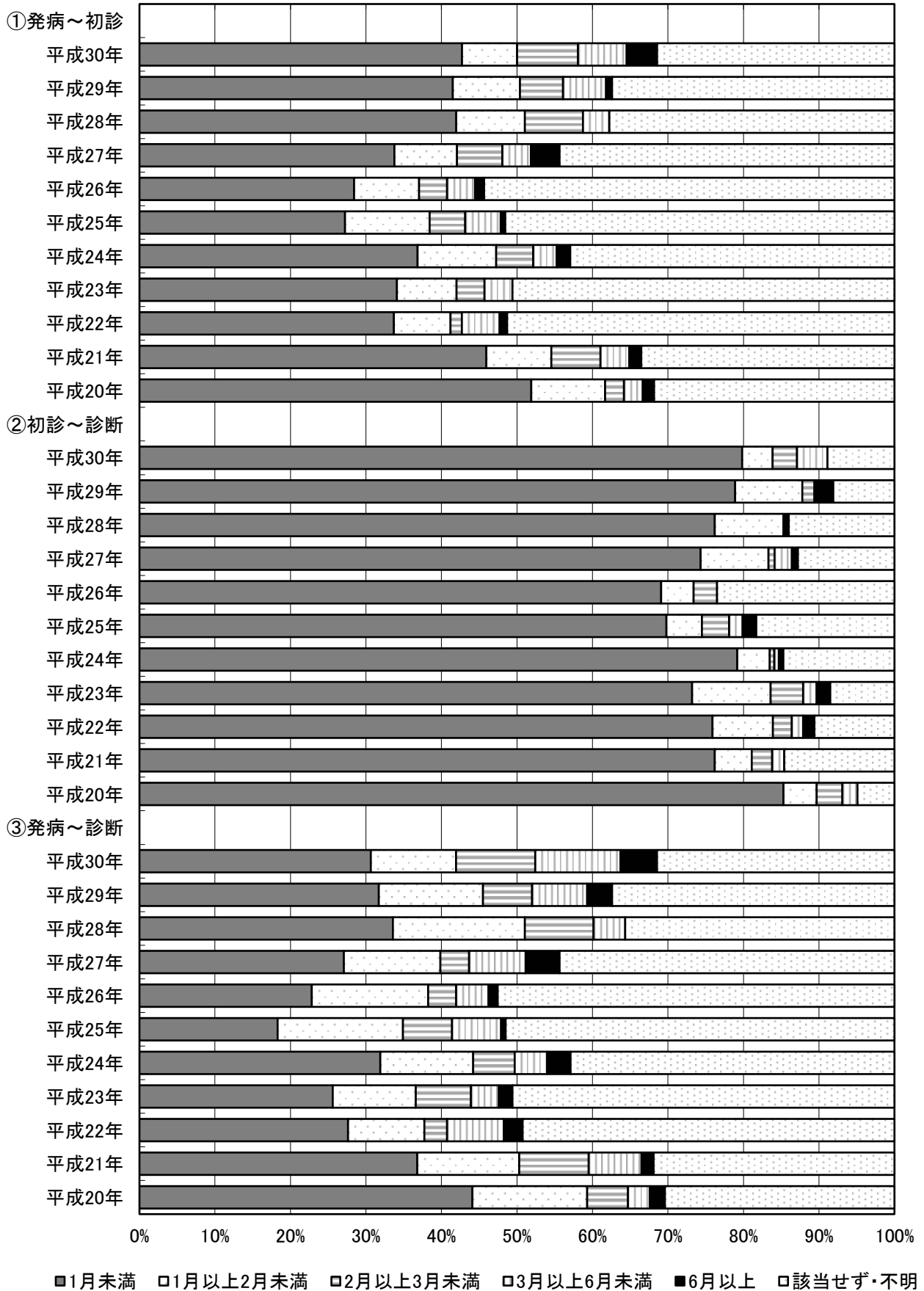
(喀痰塗抹陽性患者及びその他菌陽性患者)

	長 崎 県		全 国	
	菌陽性肺結核患者数	罹患率	菌陽性肺結核患者数	罹患率
昭和50年	379	24.1	18,659	16.7
55年	242	15.2	17,015	14.6
60年	297	18.6	18,574	15.3
平成元年	262	16.6	18,019	14.6
5年	321	20.7	18,666	15.0
10年	252	16.5	18,575	14.7
11年	232	15.2	20,617	16.3
12年	248	16.4	19,347	15.2
13年	267	17.7	18,284	14.4
14年	218	14.5	17,534	13.8
15年	238	15.9	17,316	13.6
16年	202	13.5	16,721	13.1
17年	186	12.6	16,313	12.8
18年	187	12.8	15,315	12.0
19年	195	13.4	16,170	12.7
20年	215	14.9	15,882	12.4
21年	180	12.6	15,635	12.3
22年	210	14.8	15,297	11.9
23年	174	12.3	14,425	11.3
24年	184	13.1	13,923	10.9
25年	177	12.7	13,589	10.7
26年	182	13.1	12,917	10.2
27年	147	10.7	12,249	9.6
28年	153	11.2	11,668	9.2
29年	144	10.6	11,227	8.9
30年	134	10.0	10,386	8.2

(12)発病から登録までの期間(新登録有症状肺結核患者)

	1月未満	1月以上 2月未満	2月以上 3月未満	3月以上 6月未満	6月以上	該当せ ず・不明	%
①発病～初診							
平成30年	42.7	7.3	8.1	6.5	4.0	31.5	100
平成29年	41.5	8.9	5.7	5.7	0.8	37.4	100
平成28年	42.0	9.1	7.7	3.5	0.0	37.8	100
平成27年	33.8	8.3	6.0	3.8	3.8	44.4	100
平成26年	28.4	8.6	3.7	3.7	1.2	54.3	100
平成25年	27.2	11.2	4.7	4.7	0.6	51.5	100
平成24年	36.8	10.4	4.9	3.1	1.8	42.9	100
平成23年	34.1	7.9	3.7	3.7	0.0	50.6	100
平成22年	33.7	7.5	1.5	5.0	1.0	51.3	100
平成21年	45.9	8.6	6.5	3.8	1.6	33.5	100
平成20年	52.0	9.8	2.5	2.5	1.5	31.9	100
②初診～診断							
平成30年	79.8	4.0	3.2	4.0	0.0	8.9	100
平成29年	78.9	8.9	1.6	0.0	2.5	8.1	100
平成28年	76.2	9.1	0.0	0.0	0.7	14.0	100
平成27年	74.4	9.0	0.8	2.3	0.8	12.8	100
平成26年	69.1	4.3	3.1	0.0	0.0	23.5	100
平成25年	69.8	4.7	3.6	1.8	1.8	18.3	100
平成24年	79.1	4.3	0.6	0.6	0.6	14.7	100
平成23年	73.2	10.4	4.3	1.8	1.8	8.5	100
平成22年	75.9	8.0	2.5	1.5	1.5	10.6	100
平成21年	76.2	4.9	2.7	1.6	0.0	14.6	100
平成20年	85.3	4.4	3.4	2.0	0.0	4.9	100
③発病～診断							
平成30年	30.6	11.3	10.5	11.3	4.8	31.5	100
平成29年	31.7	13.8	6.5	7.3	3.3	37.4	100
平成28年	33.6	17.5	9.1	4.2	0.0	35.7	100
平成27年	27.1	12.8	3.8	7.5	4.5	44.4	100
平成26年	22.8	15.4	3.7	4.3	1.2	52.5	100
平成25年	18.3	16.6	6.5	6.5	0.6	51.5	100
平成24年	31.9	12.3	5.5	4.3	3.1	42.9	100
平成23年	25.6	11.0	7.3	3.7	1.8	50.6	100
平成22年	27.6	10.1	3.0	7.5	2.5	49.2	100
平成21年	36.8	13.5	9.2	7.0	1.6	31.9	100
平成20年	44.1	15.2	5.4	2.9	2.0	30.4	100

(12) 発病から診断までの期間（新登録有症状肺結核患者）



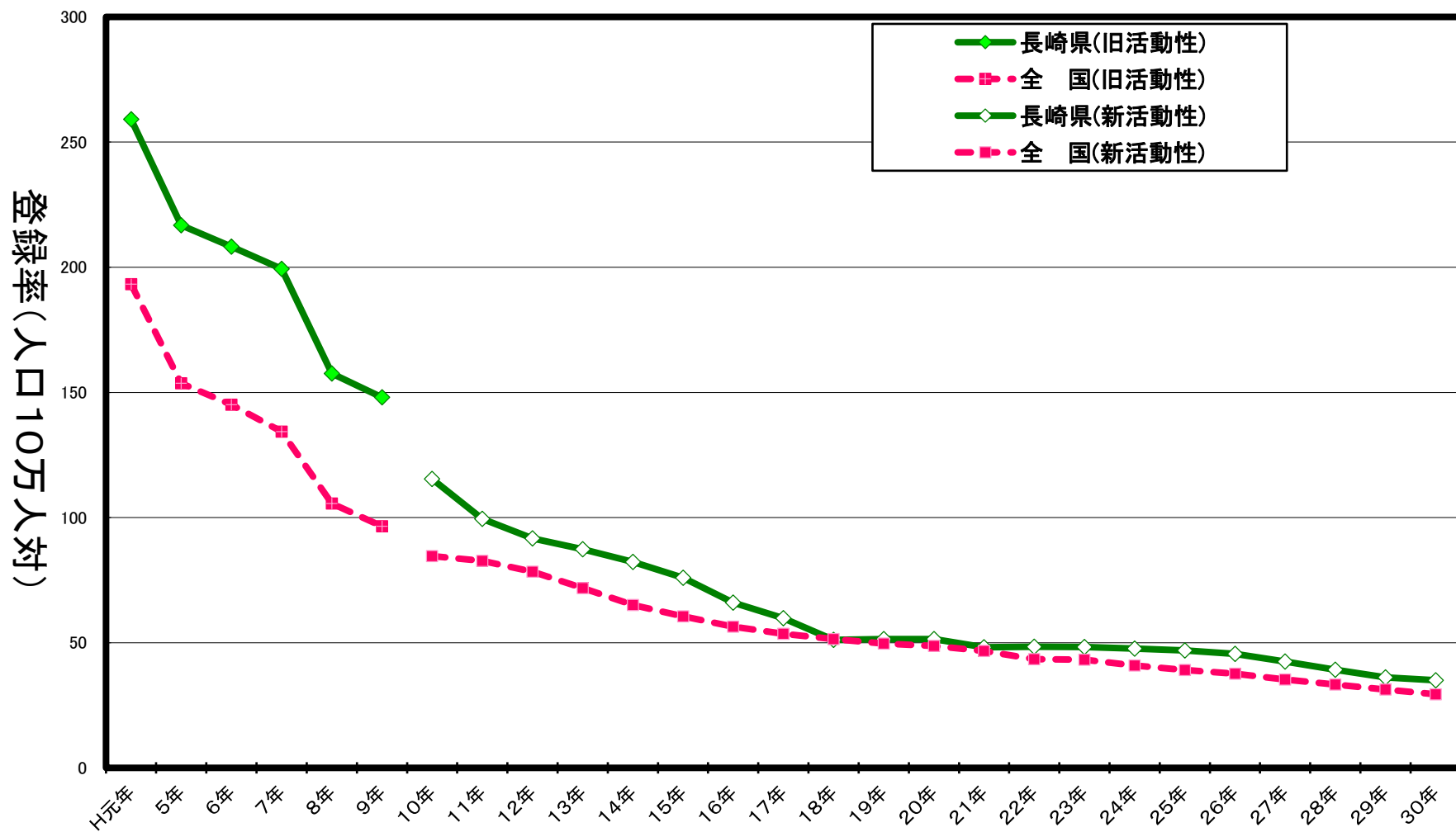
2. 結核登録者数及び登録率の状況

(1) 年末現在結核登録者数及び登録率の年次推移

登録率：
年末現在において結核のため、登録されている者を人口10万対率で表した
もの。

	長 崎 県		全 国	
	登録数	登録率	登録数	登録率
昭和40年	32,179	1,960.6	1,469,583	1,495.4
50年	16,064	1,021.9	726,862	649.4
60年	4,784	299.1	306,262	253.1
平成元年	4,086	259.1	238,189	193.2
5年	3,361	216.8	191,584	153.6
10年	1,765	115.4	107,058	84.6
11年	1,518	99.5	104,813	82.7
12年	1,391	91.7	99,481	78.4
13年	1,320	87.3	91,395	71.8
14年	1,240	82.3	82,974	65.1
15年	1,139	75.9	77,211	60.5
16年	987	66.0	72,079	56.4
17年	884	59.8	68,508	53.6
18年	750	51.1	65,695	51.4
19年	747	51.4	63,556	49.7
20年	741	51.4	62,244	48.7
21年	690	48.2	59,573	46.7
22年	690	48.4	55,573	43.4
23年	685	48.3	55,196	43.2
24年	670	47.6	52,173	40.9
25年	655	46.9	49,814	39.1
26年	631	45.5	47,845	37.6
27年	586	42.5	44,888	35.3
28年	536	39.2	42,299	33.3
29年	488	36.1	39,670	31.3
30年	469	35.0	37,134	29.4

結核登録率の年次推移



(2)年末現在結核登録者数(保健所別年末現在総合患者分類)

(平成30末現在)

保健所	登録者 総数	活動性結核								不活動 性結核	活動性 不明	潜在性結核 (別掲)	
		総数	肺結核活動性						肺外 結核 活動性			治療中	観察中
			総数	登録時喀痰塗抹陽性			登録時そ 他の結 核菌陽性	登録時菌 陰性・そ の他					
				総数	初回 治療	再治療							
全国	37,134	10,448	8,039	3,789	3,578	211	3,055	1,195	2,409	19,616	7,070	4,761	8,117
長崎県	469	163	109	51	49	2	47	11	54	197	109	50	38
長崎県男	246	84	56	25	24	1	30	1	28	107	55	20	15
長崎県女	223	79	53	26	25	1	17	10	26	90	54	30	23
西彼 県央	21	13	8	3	3	0	4	1	5	6	2	2	2
県南	79	28	15	8	7	1	7	0	13	36	15	7	8
県北	79	27	18	7	7	0	8	3	9	51	1	3	4
五島	17	7	6	3	3	0	3	0	1	4	6	4	1
上五島	9	3	2	2	2	0	0	0	1	6	0	2	3
壱岐	3	1	0	0	0	0	0	0	1	2	0	0	0
対馬	5	1	1	0	0	0	0	1	0	1	3	6	2
長崎市	7	3	3	2	1	1	1	0	0	4	0	0	0
佐世保市	164	54	33	17	17	0	13	3	21	72	38	13	12
	85	26	23	9	9	0	11	3	3	15	44	13	6

(3)年末現在結核登録者数(年齢階級別年末現在総合患者分類)

(平成30年末現在)

年 齢	登録者 総 数	活 動 性 結 核								不活動 性結核	活動性 不 明	潜在性結核 (別掲)	
		総 数	肺 結 核 活 動 性						肺 外 結 核 活 動 性			治 療 中	観 察 中
			総 数	登録時喀痰塗抹陽性			登録時そ 他の結 核菌陽性	登録時菌 陰性・ その他					
				総 数	初 回 治 療	再治療							
合 計	469	163	109	51	49	2	47	11	54	197	109	50	38
0～4歳	0	0	0	0	0	0	0	0	0	0	0	1	0
5～9歳	0	0	0	0	0	0	0	0	0	0	0	0	0
10～14歳	0	0	0	0	0	0	0	0	0	0	0	0	1
15～19歳	3	0	0	0	0	0	0	0	0	2	1	0	1
20～29歳	9	3	2	1	1	0	1	0	1	3	3	2	3
30～39歳	10	3	2	0	0	0	1	1	1	6	1	5	4
40～49歳	16	5	4	2	2	0	1	1	1	7	4	5	2
50～59歳	29	10	6	3	2	1	3	0	4	7	12	7	4
60～69歳	49	13	9	4	4	0	2	3	4	22	14	15	11
70～79歳	107	39	25	14	13	1	8	3	14	40	28	11	6
80歳以上	246	90	61	27	27	0	31	3	29	110	46	4	6

(4)年末現在結核登録者数(年次別年末現在総合患者分類)

	登録者 総数	活動性結核			活動性 肺外 結核	不活動 性結核	不明	1年以 内の菌 陽性者 (再掲)	マル初 (別掲)
		活動性 肺結核 計	感染性	非感染 性					
昭和60年	4,784	2,241	573	1,668	149	2,365	29	390	-
平成元年	4,086	1,599	399	1,200	102	1,287	1,098	410	91
5年	3,361	1,353	366	987	83	1,452	473	493	71
6年	3,225	1,204	302	902	56	1,568	397	427	41
7年	3,081	1,139	282	857	60	1,442	440	409	40
8年	2,430	1,016	289	727	62	1,062	290	392	44
9年	2,274	864	255	609	51	1,018	341	371	37

	登録者 総数	活動性結核						不活動 性結核	活動性 不明	マル初 (別掲)	非定型 抗酸菌 陽性 (別掲)
		総数	肺結核活動性			肺外 結核 活動性					
			総数	登録時 喀痰塗 抹陽性	登録時そ 他の結 核菌陽性		登録時 菌陰性・ その他				
平成10年	1,765	706	593	245	98	250	113	777	282	39	137
15年	1,139	458	359	172	72	115	99	547	134	61	274
16年	987	343	266	124	69	73	77	558	86	78	204
17年	884	305	219	100	55	64	86	444	135	47	80
18年	750	323	215	98	49	68	108	389	38	15	13

	登録者 総数	活動性結核						不活動 性結核	活動性 不明	潜在性結核 (別掲)	
		総数	肺結核活動性			肺外 結核 活動性	治療中			観察中	
			総数	登録時 喀痰塗 抹陽性	登録時そ 他の結 核菌陽性						登録時 菌陰性・ その他
平成19年	747	300	219	94	59	66	81	352	95	71	8
平成20年	741	270	206	88	71	47	64	439	32	20	59
平成21年	690	243	184	82	62	40	59	406	41	12	28
平成22年	690	238	178	89	62	27	60	409	43	22	23
平成23年	685	213	139	57	66	16	74	435	37	50	52
平成24年	670	201	139	73	55	11	62	302	167	49	116
平成25年	655	202	158	80	55	23	44	223	230	84	138
平成26年	631	199	140	67	52	21	59	282	150	56	229
平成27年	586	149	108	59	39	10	41	247	190	27	237
平成28年	536	154	116	57	48	11	38	268	114	37	132
平成29年	488	159	111	47	52	12	48	219	110	66	69
平成30年	469	163	109	51	47	11	54	197	109	50	38

(5) 年末現在結核登録者数(受療状況、保健所別)

(平成30年末現在)

保健所	受療状況	登録者 総数	活動性結核			不活動 性結核	活動性 不明	潜在性結核 (別掲)	
			総数	肺結核	肺外結核			治療中	観察中
				活動性	活動性				
長崎県	総数	469	163	109	54	197	109	50	38
	入院中	71	71	50	21	0	0	0	0
	外来(他疾患入院)	20	19	14	5	0	1	1	0
	外来(通院)	75	69	42	27	0	6	43	0
	治療なし	300	3	2	1	197	100	2	38
	不明	3	1	1	0	0	2	4	0
西彼	総数	21	13	8	5	6	2	2	2
	入院中	6	6	3	3	0	0	0	0
	外来(他疾患入院)	0	0	0	0	0	0	0	0
	外来(通院)	7	6	4	2	0	1	1	0
	治療なし	8	1	1	0	6	1	0	2
	不明	0	0	0	0	0	0	1	0
県央	総数	79	28	15	13	36	15	7	8
	入院中	7	7	4	3	0	0	0	0
	外来(他疾患入院)	2	2	1	1	0	0	1	0
	外来(通院)	19	19	10	9	0	0	6	0
	治療なし	50	0	0	0	36	14	0	8
	不明	1	0	0	0	0	1	0	0
県南	総数	79	27	18	9	51	1	3	4
	入院中	15	15	12	3	0	0	0	0
	外来(他疾患入院)	2	2	2	0	0	0	0	0
	外来(通院)	9	9	4	5	0	0	3	0
	治療なし	53	1	0	1	51	1	0	4
	不明	0	0	0	0	0	0	0	0
県北	総数	17	7	6	1	4	6	4	1
	入院中	5	5	4	1	0	0	0	0
	外来(他疾患入院)	1	1	1	0	0	0	0	0
	外来(通院)	1	1	1	0	0	0	4	0
	治療なし	10	0	0	0	4	6	0	1
	不明	0	0	0	0	0	0	0	0
五島	総数	9	3	2	1	6	0	2	3
	入院中	1	1	1	0	0	0	0	0
	外来(他疾患入院)	2	2	1	1	0	0	0	0
	外来(通院)	0	0	0	0	0	0	2	0
	治療なし	6	0	0	0	6	0	0	3
	不明	0	0	0	0	0	0	0	0
上五島	総数	3	1	0	1	2	0	0	0
	入院中	0	0	0	0	0	0	0	0
	外来(他疾患入院)	0	0	0	0	0	0	0	0
	外来(通院)	1	1	0	1	0	0	0	0
	治療なし	2	0	0	0	2	0	0	0
	不明	0	0	0	0	0	0	0	0
舌岐	総数	5	1	1	0	1	3	6	2
	入院中	1	1	1	0	0	0	0	0
	外来(他疾患入院)	0	0	0	0	0	0	0	0
	外来(通院)	0	0	0	0	0	0	2	0
	治療なし	4	0	0	0	1	3	1	2
	不明	0	0	0	0	0	0	3	0
対馬	総数	7	3	3	0	4	0	0	0
	入院中	2	2	2	0	0	0	0	0
	外来(他疾患入院)	0	0	0	0	0	0	0	0
	外来(通院)	1	1	1	0	0	0	0	0
	治療なし	4	0	0	0	4	0	0	0
	不明	0	0	0	0	0	0	0	0
長崎市	総数	164	54	33	21	72	38	13	12
	入院中	29	29	18	11	0	0	0	0
	外来(他疾患入院)	3	3	1	2	0	0	0	0
	外来(通院)	23	21	13	8	0	2	12	0
	治療なし	109	1	1	0	72	36	1	12
	不明	0	0	0	0	0	0	0	0
佐世保市	総数	85	26	23	3	15	44	13	6
	入院中	5	5	5	0	0	0	0	0
	外来(他疾患入院)	10	9	8	1	0	1	0	0
	外来(通院)	14	11	9	2	0	3	13	0
	治療なし	54	0	0	0	15	39	0	6
	不明	2	1	1	0	0	1	0	0

3. 年末現在活動性結核登録患者数及び有病率の状況

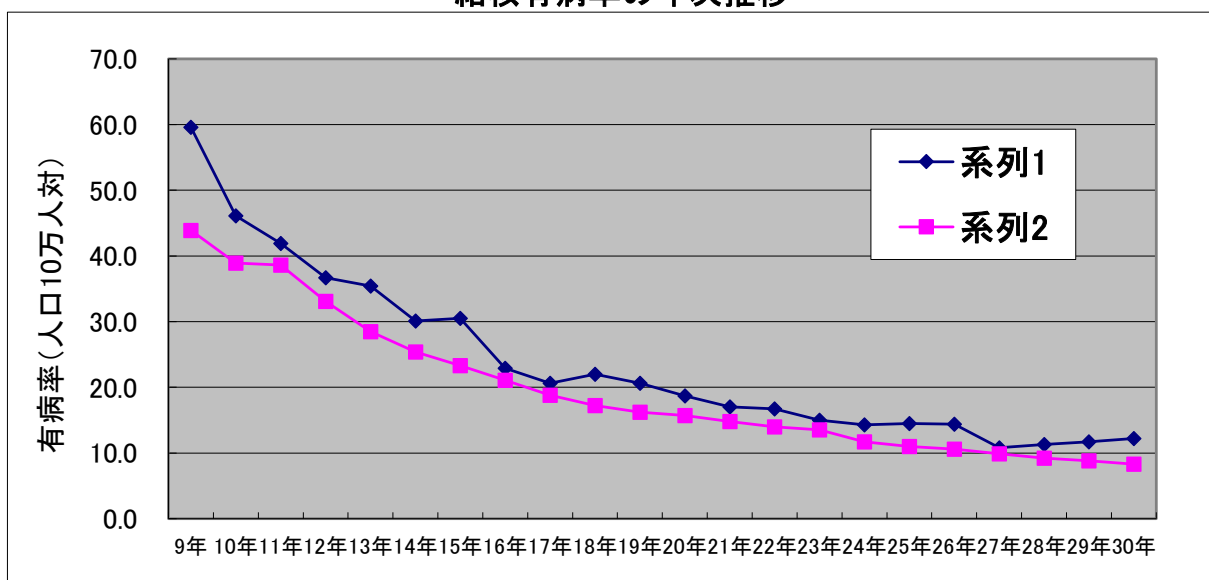
(1) 活動性全結核登録患者数及び有病率の年次推移

全国の有病率は、年々減少しているが近年は横ばいである。

有病率：年末現在に活動性結核として登録されている者を人口10万対率で表したものの。

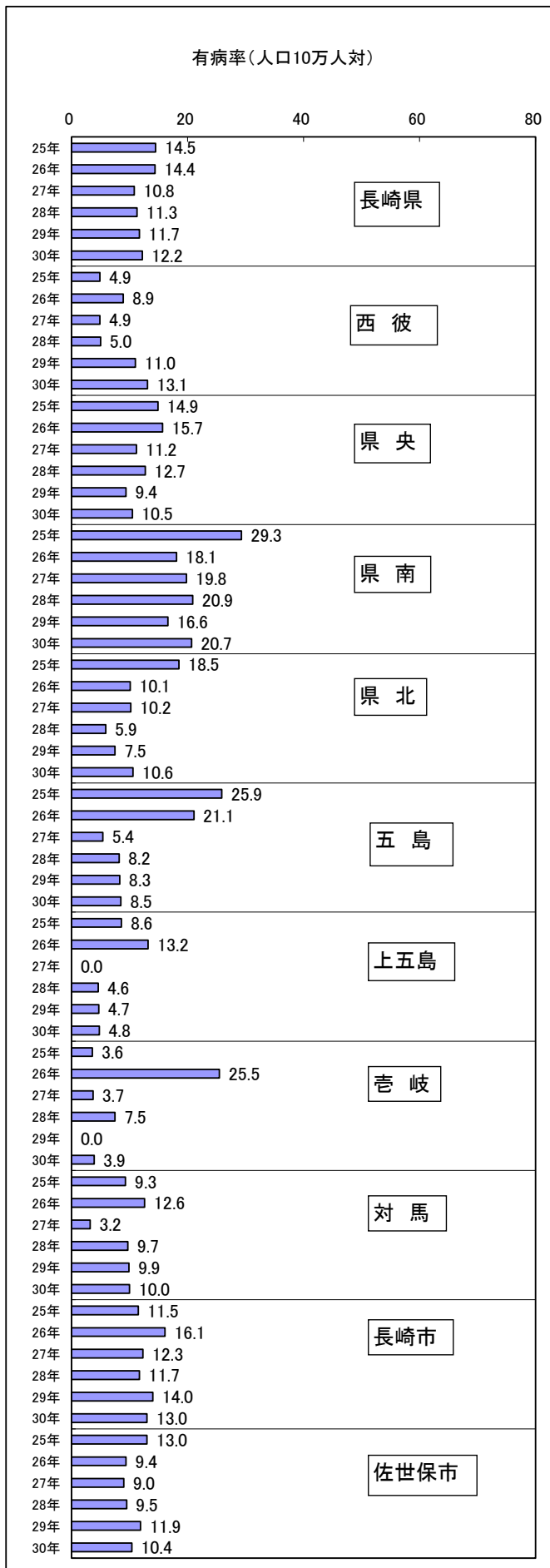
	長 崎 県		全 国	
	活 動 性 登 録 数	有 病 率	活 動 性 登 録 数	有 病 率
平成 10年	706	46.1	49,205	38.9
平成 11年	640	41.9	48,888	38.6
平成 12年	557	36.7	41,971	33.1
平成 13年	535	35.4	36,288	28.5
平成 14年	454	30.1	32,396	25.4
平成 15年	458	30.5	29,717	23.3
平成 16年	343	22.9	26,945	21.1
平成 17年	305	20.6	23,969	18.8
平成 18年	323	22.0	21,976	17.2
平成 19年	300	20.6	20,637	16.2
平成 20年	270	18.7	20,021	15.7
平成 21年	243	17.0	18,915	14.8
平成 22年	238	16.7	17,927	14.0
平成 23年	213	15.0	17,264	13.5
平成 24年	201	14.3	14,858	11.7
平成 25年	202	14.5	13,957	11.0
平成 26年	199	14.4	13,513	10.6
平成 27年	149	10.8	12,534	9.9
平成 28年	154	11.3	11,717	9.2
平成 29年	159	11.7	11,097	8.8
平成 30年	163	12.2	10,448	8.3

結核有病率の年次推移



(2) 保健所別有病率

		有病率
長崎県	25年	14.5
	26年	14.4
	27年	10.8
	28年	11.3
	29年	11.7
	30年	12.2
西彼保健所	25年	4.9
	26年	8.9
	27年	4.9
	28年	5.0
	29年	11.0
	30年	13.1
県央保健所	25年	14.9
	26年	15.7
	27年	11.2
	28年	12.7
	29年	9.4
	30年	10.5
県南保健所	25年	29.3
	26年	18.1
	27年	19.8
	28年	20.9
	29年	16.6
	30年	20.7
県北保健所	25年	18.5
	26年	10.1
	27年	10.2
	28年	5.9
	29年	7.5
	30年	10.6
五島保健所	25年	25.9
	26年	21.1
	27年	5.4
	28年	8.2
	29年	8.3
	30年	8.5
上五島保健所	25年	8.6
	26年	13.2
	27年	0.0
	28年	4.6
	29年	4.7
	30年	4.8
吉岐保健所	25年	3.6
	26年	25.5
	27年	3.7
	28年	7.5
	29年	0.0
	30年	3.9
対馬保健所	25年	9.3
	26年	12.6
	27年	3.2
	28年	9.7
	29年	9.9
	30年	10.0
長崎市保健所	25年	11.5
	26年	16.1
	27年	12.3
	28年	11.7
	29年	14.0
	30年	13.0
佐世保市保健所	25年	13.0
	26年	9.4
	27年	9.0
	28年	9.5
	29年	11.9
	30年	10.4



4. 結核死亡数及び死亡率の状況

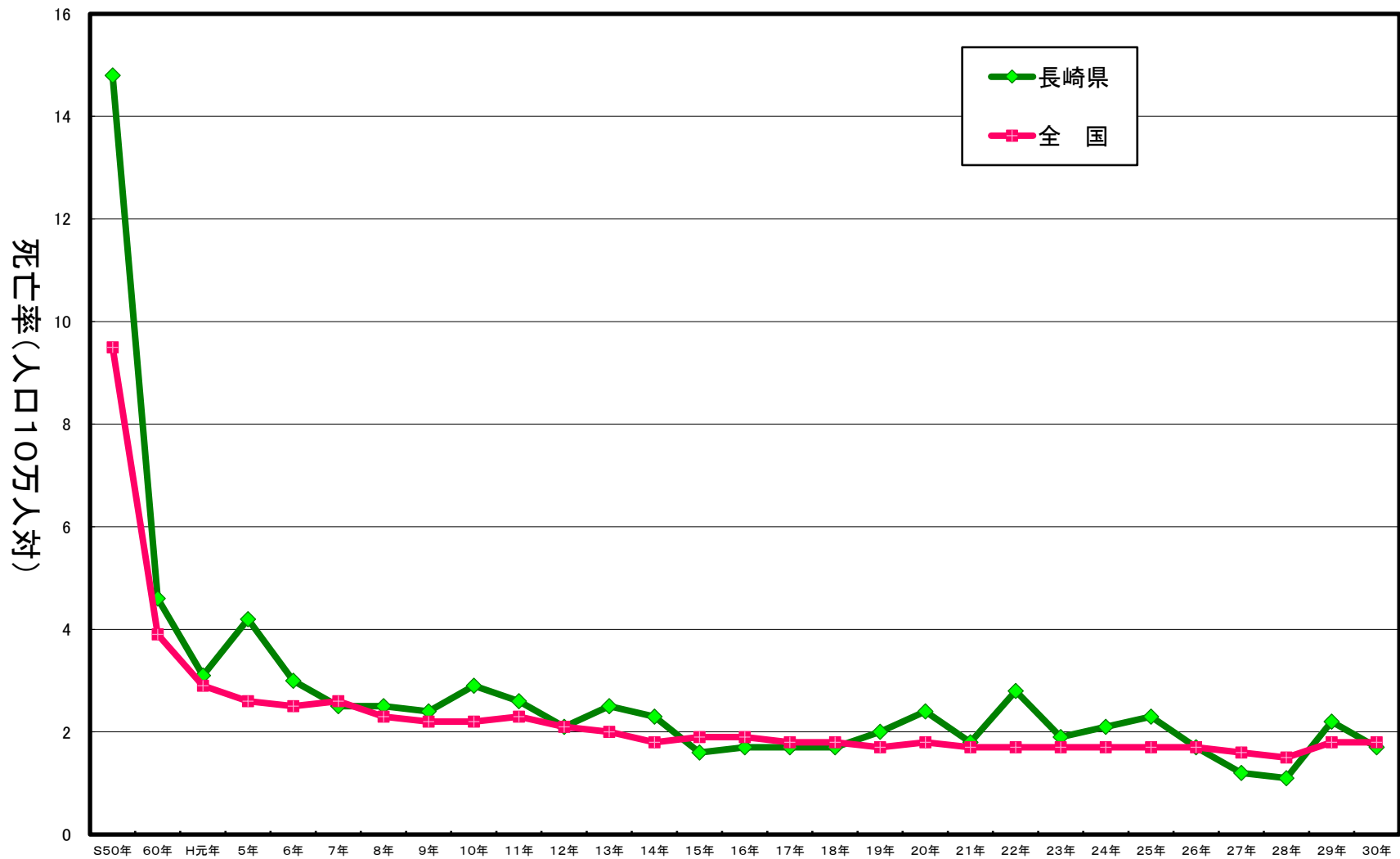
(1) 結核死亡数及び死亡率の年次推移

死亡率：
1年間の結核死亡数を
人口10万対率で表し
たもの。

全国の死亡率は年々減少して
いるが、近年は横ばい。長崎
県においても、緩やかに減少
している。

	長 崎 県		全 国	
	死亡数	死亡率	死亡数	死亡率
昭和40年	586	35.7	22,366	22.8
50年	232	14.8	10,567	9.5
60年	73	4.6	4,692	3.9
平成元年	49	3.1	3,527	2.9
5年	65	4.2	3,249	2.6
6年	47	3.0	3,094	2.5
7年	38	2.5	3,178	2.6
8年	38	2.5	2,858	2.3
9年	37	2.4	2,742	2.2
10年	44	2.9	2,795	2.2
11年	40	2.6	2,935	2.3
12年	32	2.1	2,656	2.1
13年	37	2.5	2,491	2.0
14年	34	2.3	2,317	1.8
15年	24	1.6	2,337	1.9
16年	25	1.7	2,330	1.8
17年	25	1.7	2,296	1.8
18年	25	1.7	2,269	1.8
19年	29	2.0	2,194	1.7
20年	34	2.4	2,220	1.8
21年	26	1.8	2,159	1.7
22年	40	2.8	2,129	1.7
23年	27	1.9	2,166	1.7
24年	29	2.1	2,110	1.7
25年	32	2.3	2,084	1.7
26年	23	1.7	2,099	1.7
27年	17	1.2	1,955	1.6
28年	15	1.1	1,889	1.5
29年	30	2.2	2,303	1.8
30年	23	1.7	2,204	1.8

結核死亡率の年次推移



用語の解説

$$\text{罹患率（人口10万人対）} = \frac{\text{新登録結核患者数}}{\text{人口（当年10月1日推計人口）}} \times 10万$$

$$\text{登録率（人口10万人対）} = \frac{\text{年末現在登録患者数}}{\text{人口（当年10月1日推計人口）}} \times 10万$$

$$\text{有病率（人口10万人対）} = \frac{\text{年末現在活動性結核患者数}}{\text{人口（当年10月1日推計人口）}} \times 10万$$

$$\text{死亡率（人口10万人対）} = \frac{\text{結核死亡者数}}{\text{人口（当年10月1日推計人口）}} \times 10万$$

活動性……結核の治療を要する者

不活動性……治療を要しないが経過観察を要する者

活動性不明…病状に関する診断結果が得られない者

肺外結核……肺あるいは気管支以外の臓器を主要罹患臓器とする結核症及び粟粒結核。
例）結核性胸膜炎、リンパ節結核、腸結核 等

塗抹検査……喀痰その他の臨床材料を直接、載せガラスに白金耳などで塗りつけ、乾燥、熱固定し、抗酸性染色を施し、顕微鏡下で抗酸菌の存在を探す方法。

培養検査……臨床材料を培地に接種し、適当な環境下においてその中にある微生物を増殖させ、これを検出する方法。

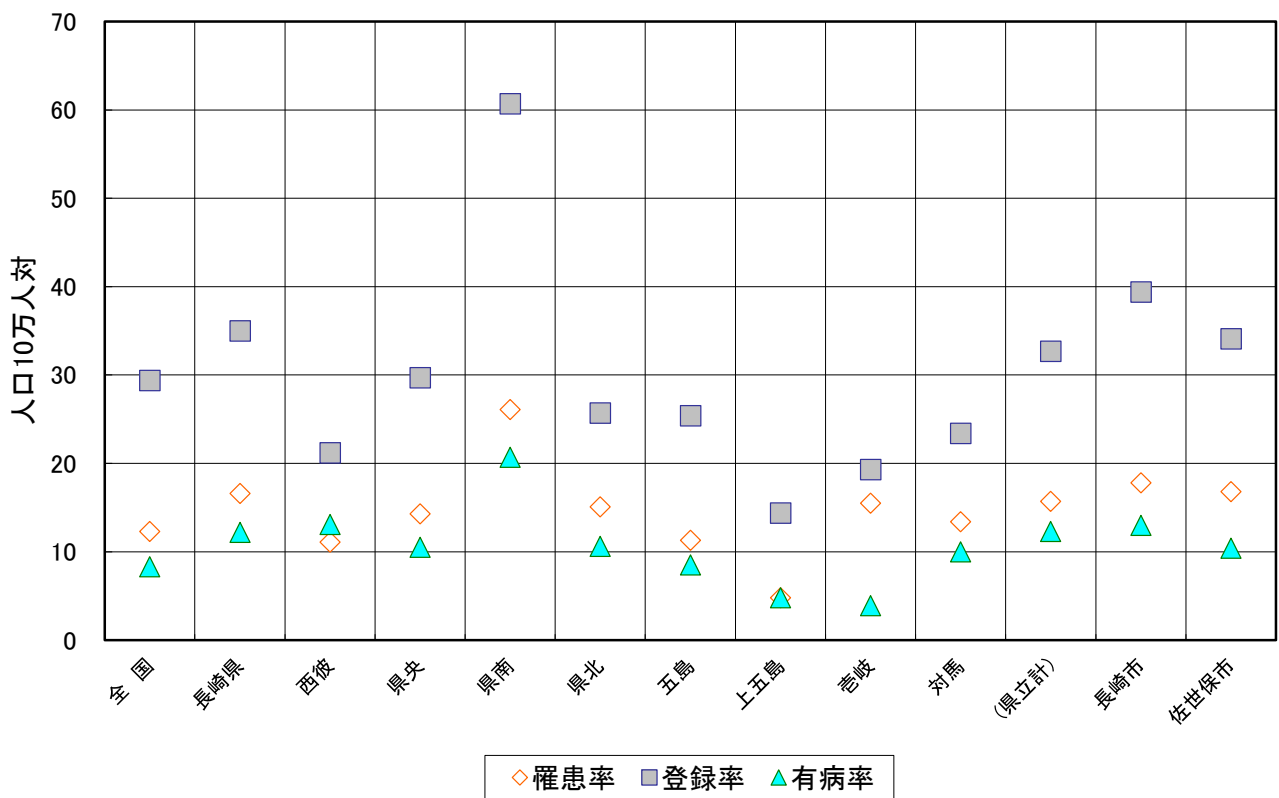
潜在性結核…結核の臨床的特徴を呈していないが、画像検査方法以外の検査方法により、結核の無症状病原体保有者と診断し、かつ、結核医療を必要とすると認められる場合。

(卷末) 参 考

保健所別の登録状況

(平成30年末)

保健所	人口 (H30.10.1)	新登録 患者数	罹患率	登録患 者数	登録率	活動性結核		有病率
						肺結核	肺外 結核	
全国	126,443,000	15,590	12.3	37,134	29.4	8,039	2,409	8.3
長崎県計	1,339,438	222	16.6	469	35.0	109	54	12.2
西彼	98,921	11	11.1	21	21.2	8	5	13.1
県央	265,971	38	14.3	79	29.7	15	13	10.5
県南	130,227	34	26.1	79	60.7	18	9	20.7
県北	66,256	10	15.1	17	25.7	6	1	10.6
五島	35,429	4	11.3	9	25.4	2	1	8.5
上五島	20,833	1	4.8	3	14.4	0	1	4.8
壱岐	25,841	4	15.5	5	19.3	1	0	3.9
対馬	29,913	4	13.4	7	23.4	3	0	10.0
(県立計)	673,391	106	15.7	220	32.7	53	30	12.3
長崎市	416,419	74	17.8	164	39.4	33	21	13.0
佐世保市	249,628	42	16.8	85	34.1	23	3	10.4



結核の登録状況(都道府県別順位)

(平成30年)

	全結核罹患率			全結核有病率			全結核死亡率		
	順位	都道府県	罹患率	順位	都道府県	有病率	順位	都道府県	死亡率
全国	—	—	12.3	—	—	8.3	—	—	1.8
長崎県	46位	—	16.6	47位	—	12.2	26位	—	1.7
上位5県 (低い)	1位	山形県	6.0	1位	山形県	4.1	1位	山形県	0.8
	2位	宮城県	7.2	2位	秋田県	4.4	2位	鳥取県	1.1
	3位	秋田県	7.5	3位	鳥取県	4.6	3位	奈良県	1.1
	4位	新潟県	7.9	4位	宮城県	4.8	4位	群馬県	1.2
	5位	岩手県	8.5	5位	栃木県	5.3	5位	新潟県	1.3
下位5県 (高い)	43位	大分県	14.8	43位	香川県	9.8	43位	大分県	2.4
	44位	愛知県	14.9	44位	徳島県	10.3	44位	山口県	2.5
	45位	兵庫県	15.1	45位	大分県	10.5	45位	和歌山県	2.6
	46位	長崎県	16.6	46位	大阪府	11.6	46位	大阪府	2.9
	47位	大阪府	20.5	47位	長崎県	12.2	47位	徳島県	3.1

(平成29年)

	全結核罹患率			全結核有病率			全結核死亡率		
	順位	都道府県	罹患率	順位	都道府県	有病率	順位	都道府県	死亡率
全国	—	—	13.3	—	—	8.8	—	—	1.8
長崎県	46位	—	16.8	46位	—	11.1	40位	—	2.2
上位5県 (低い)	1位	宮城県	7.2	1位	宮城県	4.4	1位	宮城県	0.9
	2位	福島県	7.3	2位	福島県	4.6	2位	岩手県	0.9
	3位	山形県	7.4	3位	山梨県	4.9	3位	新潟県	1.0
	4位	秋田県	8.0	4位	秋田県	5.2	4位	富山県	1.1
	5位	長野県	8.1	5位	山形県	5.2	5位	山形県	1.1
下位5県 (高い)	43位	徳島県	15.9	43位	東京都	10.6	43位	青森県	2.6
	44位	兵庫県	15.9	44位	大阪府	11.3	44位	兵庫県	2.7
	45位	東京都	16.1	45位	京都府	11.7	45位	佐賀県	2.8
	46位	長崎県	16.8	46位	長崎県	11.7	46位	徳島県	3.1
	47位	大阪府	21.3	47位	徳島県	11.8	47位	大阪府	3.3

全国の結核集団感染事例数

(平成31年3月31日時点)

年(平成)	21年	22年	23年	24年	25年	26年	27年	28年	29年	30年	
件数	31	40	72	53	44	46	41	45	37	32	
集団発生 の場所	学 校	5	2	10	4	10	5	3	9	9	4
	小学校	0	0	0	0	1	0	0	0	0	0
	中学校	1	1	0	0	1	0	0	0	0	0
	高校	2	0	3	1	0	1	0	0	0	0
	大学	2	0	1	1	3	1	0	1	0	0
	専門学校	0	0	2	2	3	0	0	2	2	0
	幼稚園	0	0	1	0	0	0	0	0	0	0
	その他	0	1	3	0	2	3	3	6	7	4
	病 院 等	4	10	19	10	9	11	13	8	6	5
	社会福祉施設	3	6	6	7	6	3	1	8	5	4
	事 業 所	13	17	27	31	20	22	15	14	11	11
	家 族、友 人	8	7	19	24	21	14	15	11	7	7
そ の 他	7	4	12	4	2	12	7	10	4	7	

[厚生労働省健康局結核感染症課調べ]

※集団発生の場所が1件で2箇所以上の場合があり、発生場所の合計と件数は一致しない。

※「病院等」は、病院、診療所、(介護)老人保健施設

※「社会福祉施設」は、生活保護施設、養護老人ホーム、身体障害者厚生施設など

※「事業所」は、会社、職場など

※「その他」には、飲食店、遊技場、不明等が含まれる。

※年は、初発患者の診断日で分類した。

(結核集団感の定義について)

同一の感染源が、2家族以上にまたがり、20人以上に結核を感染させた場合をいう。

ただし、発病者1人は6人が感染したものとして感染者数を計算する。

結核病床を有する医療機関一覧

(平成30年6月末現在)

医療圏	医療機関名	所在地	結核許可 病床数
長 崎	地方独立行政法人 長崎市立病院機構 長崎みなとメディカルセンター	〒850-8555 長崎市新地町 6番39号	13
	国立大学法人 長崎大学病院	〒852-8501 長崎市坂本 1丁目7-1	6
佐世保 県北	地方独立行政法人 佐世保市総合医療センター	〒857-0056 佐世保市平瀬町 9番地3号	20
県 央	独立行政法人国立病院機構 長崎川棚医療センター	〒859-3615 東彼杵郡川棚町 下組郷2005番地1	5
	独立行政法人 地域医療機能推進機構 諫早総合病院	〒854-8501 諫早市永昌東町 24番1号	8
	日本赤十字社 長崎原爆諫早病院	〒859-0401 諫早市多良見町 化屋986番地2	20
五 島	長崎県病院企業団 長崎県五島中央病院	〒853-0031 五島市吉久木町 205番地	10
壱 岐	長崎県病院企業団 長崎県壱岐病院	〒811-5132 壱岐市郷ノ浦町 東触1626番地	6
対 馬	長崎県病院企業団 長崎県対馬病院	〒817-0322 対馬市美津島町 雞知乙1168番地7	4

結核病床数 合計 92床

保健所管轄区域一覽

(平成30年6月末現在)

保健所名	所在地	電話番号	管轄区域	
			市・郡	町 村
西彼保健所	〒852-8061 長崎市滑石1-9-5	095- 856-0691	西海市 西彼杵郡	長与町・時津町
県央保健所	〒854-0081 諫早市栄田町26-49	0957- 26-3304	諫早市 大村市 東彼杵郡	東彼杵町・川棚町 波佐見町
県南保健所	〒855-0043 島原市新田町347-9	0957- 62-3287	島原市 雲仙市 南島原市	
県北保健所	〒859-4807 平戸市田平町里免 1126-1	0950- 57-3933	平戸市 松浦市 北松浦郡	佐々町
五島保健所	〒853-0007 五島市福江町7-2	0959- 72-3125	五島市	
上五島保健所	〒857-4211 南松浦郡新上五島町有川郷 2254-17	0959- 42-1121	北松浦郡 南松浦郡	小値賀町 新上五島町
壱岐保健所	〒811-5133 壱岐市郷ノ浦町本村触 620-5	0920- 47-0260	壱岐市	
対馬保健所	〒817-0011 対馬市厳原町宮谷224	0920- 52-0166	対馬市	
長崎市保健所	〒850-0031 長崎市桜町6-3	095- 829-1153	長崎市	
佐世保市保健所	〒857-0042 佐世保市高砂町5-1	0956- 24-1111	佐世保市	

「結核予防法」（旧法）に基づく対策と「感染症の予防及び感染症の患者に対する医療に関する法律」に基づく対策の比較

	結核予防法（旧法）		感染症の予防及び感染症の患者に対する医療に関する法律	
健康診断	定期（第4条・13条）	<ul style="list-style-type: none"> ・事業所の従業者については、事業者が実施 ・施設の入所者については、施設長が実施 ・学生、生徒については、学校長が実施 ・一般住民については、市町村長が実施 	定期の健康診断（第53条の2）	<ul style="list-style-type: none"> ・事業所の従業者については、事業者が実施 ・施設の入所者については、施設長が実施 ・学生、生徒については、学校長が実施 ・一般住民については、市町村長が実施
	定期外（第5条・14条）	<ul style="list-style-type: none"> ・健康診断は結核にかかっていると疑うに足りる者（患者周辺の接触者等）に対して実施 	健康診断（第17条）	<ul style="list-style-type: none"> ・結核にかかっていると疑うに足りる正当な理由のある者に対して実施
接予種防		<ul style="list-style-type: none"> ・予防接種は、結核予防上特に必要があると認める者に対して実施 		<ul style="list-style-type: none"> ・予防接種法により実施
患者管理	届出（第22条・23条）	<ul style="list-style-type: none"> ・医師は、診察の結果受診者が結核患者であると診断したときは、2日以内にもよりの保健所長に届け出る ・病院管理者は、結核患者が入院又は退院したときは、7日以内にもよりの保健所長に届け出る 	届出（第12条・53条の11）	<ul style="list-style-type: none"> ・医師は、結核の患者、疑似症患者及び無症状病原体保有者を診断したときは、直ちに最寄りの保健所長に届け出る ・病院管理者は、結核患者が入院又は退院したときは、7日以内に最寄りの保健所長に届け出る
	登録（第24条）	<ul style="list-style-type: none"> ・保健所は、管轄区域内に居住する結核患者及び回復者に関する事項を記録する 	登録（第53条の12）	<ul style="list-style-type: none"> ・保健所は、管轄区域内に居住する結核患者及び回復者に関する事項を記録する
	保健指導（第25条）	<ul style="list-style-type: none"> ・保健所は、登録されている者について、結核の予防又は医療上必要があると認めるときは、家庭訪問し、処方された薬剤を確実に服用することその他必要な指導を行う 	家庭訪問指導（第53条の14）	<ul style="list-style-type: none"> ・保健所は、登録されている者について、結核の予防又は医療上必要があると認めるときは、家庭訪問し、処方された薬剤を確実に服用することその他必要な指導を行う
	管理検診（第24条の2）	<ul style="list-style-type: none"> ・保健所長は、登録されている者に対して、結核の予防又は医療上必要があると認めるときは、精密検査を行う 	精密検査（第53条の13）	<ul style="list-style-type: none"> ・保健所長は、登録されている者に対して、結核の予防又は医療上必要があると認めるときは、精密検査を行う

	結核予防法		感染症の予防及び感染症の患者に対する医療に関する法律	
防止 感染 (伝染)	従業禁止 ・命令入所 (第28条 ・29条)	<ul style="list-style-type: none"> 結核を伝染させるおそれが著しいと認められる患者に対し、従業することを禁止する 同居者に結核を伝染させるおそれがある場合に、結核病床を有する病院に入所することを命ずる 	就業制限 ・入院 (第18条 ・19条・20条)	<ul style="list-style-type: none"> まん延を防止するため必要があると認めるときは、就業制限に関する事項を書面により通知する まん延を防止するため必要があると認めるときは、結核病床を有する病院に入院することを勧告する
医	一般患者に対する医療 (第34条)	<ul style="list-style-type: none"> 結核の適正な医療を普及するため、結核医療を受けるために必要な費用について公費負担する 	一般患者の医療 (第37条の2)	<ul style="list-style-type: none"> 結核の適正な医療を普及するため、結核医療を受けるために必要な費用について公費負担することができる
療	従業禁止 ・命令入所患者の医療 (第35条)	<ul style="list-style-type: none"> 従業禁止又は、命令入所を命じた場合、結核医療に要する費用を公費負担する 	入院患者の医療 (第37条)	<ul style="list-style-type: none"> 入院を勧告された患者が、結核病床を有する病院において受ける医療に要する費用について公費負担する