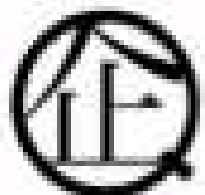


Introduction of Nagasaki sakayado project

斜面地住宅活用プロジェクト”長崎坂宿”

Nagasaki , Japan

February 2018 concept design



小笠原企画

<https://www.opd-kikaku.com>

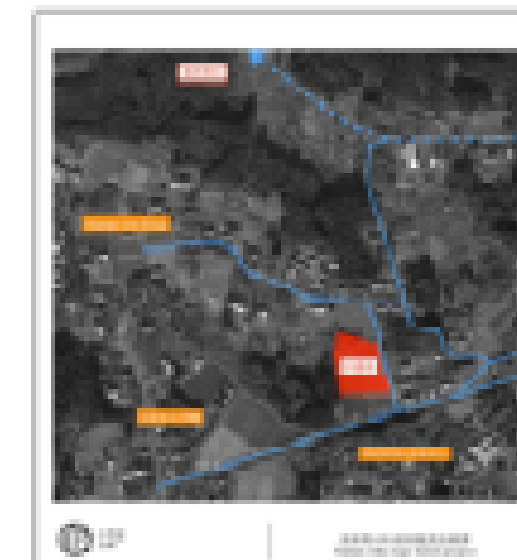
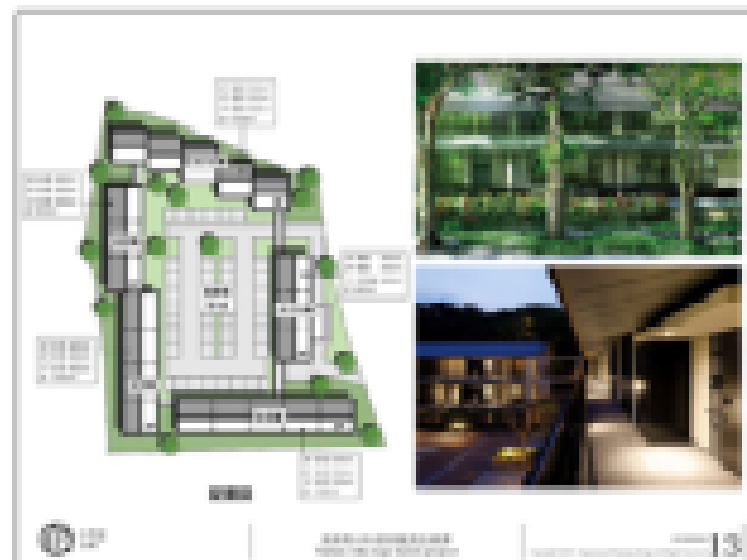
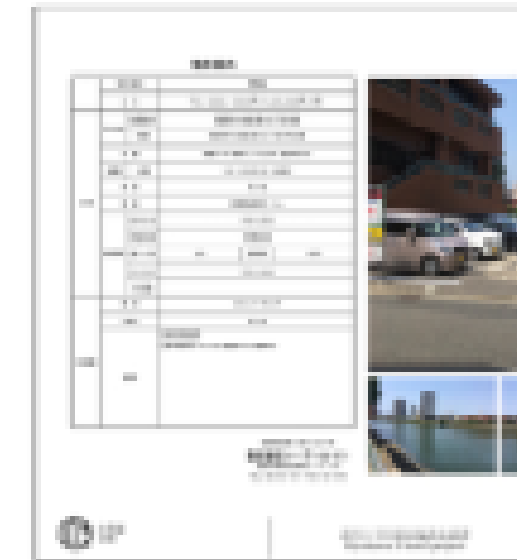
社会の課題を 自分のアイデアで解決したい



小笠原 太一

小笠原企画代表/一級建築士

1979年大阪生まれ滋賀育ち、京都精華大学芸術学部建築学科卒業後、設計事務所アールセッション勤務。26歳の時にDOG HOUSE BLDGを設立。2010年に上海へ。上海万谷建築設計有限公司商務總監として勤務。2016年に帰国後、福岡へ移住。小笠原企画を設立。2018年に長崎市高平町の空家を取得後、長崎県内初の家主不在型民泊として用途変更。2019年から東小島町を舞台に長崎坂宿プロジェクトをはじめめる。



建築を企む[たくら・む]

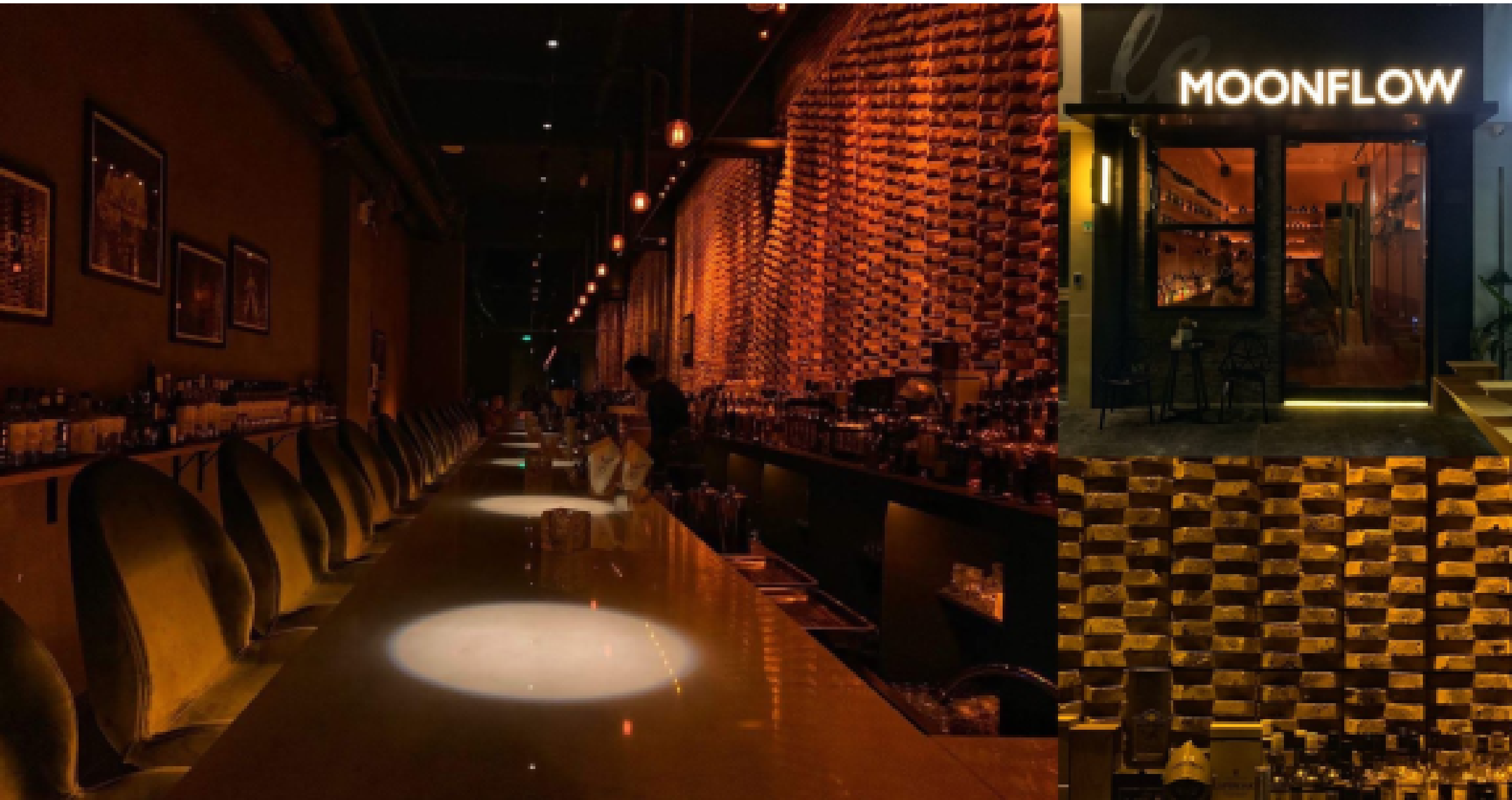
小笠原企画では事業計画、マーケットリサーチ、時代にあったコンセプトを元にした建築設計を中心に宿泊施設の企画と設計、商業施設開発の経験からテナントの企画と設計、事業企画を元にした不動産物件の紹介、上海在住経験でのネットワークを活かした外国人投資家への九州地方の不動産投資の提案を行っています。

小笠原企画は観光、インバウンド、シェアリングをキーワードにデザイン性、話題性の高い建築空間の提案をしています。



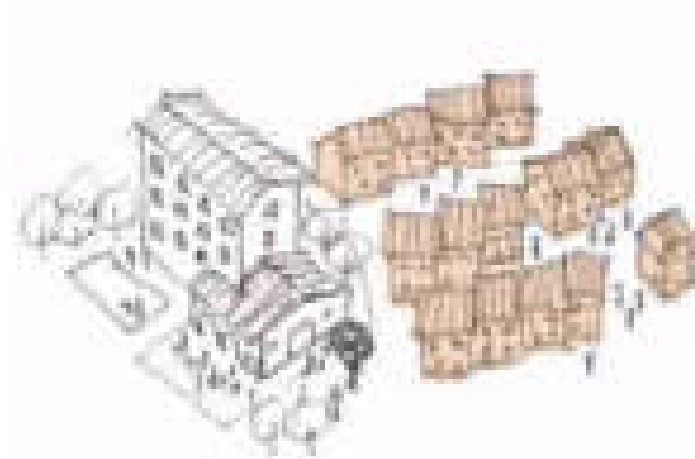








2018年～ 福岡↔長崎



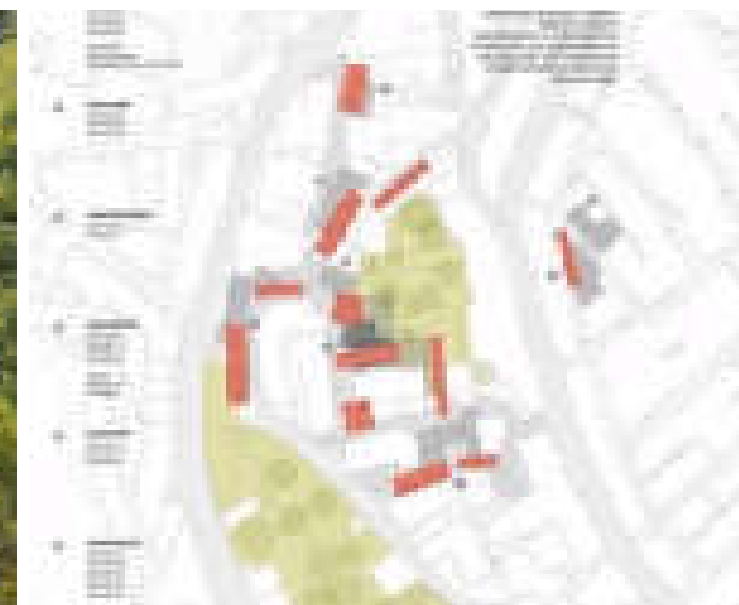
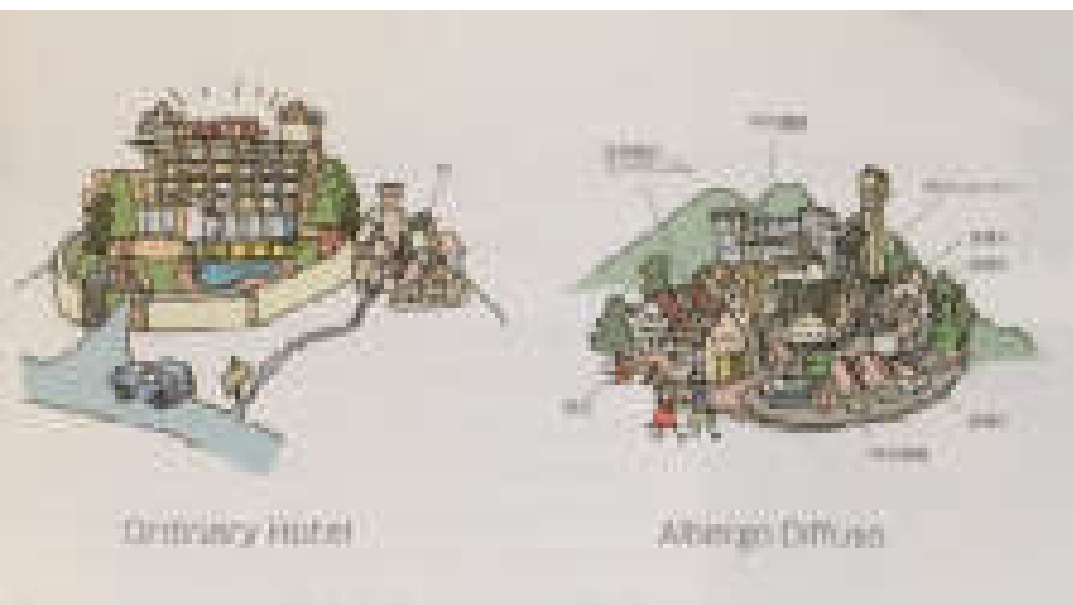
Ordinary Hotel



Albergo Diffuso

日本版アルベルゴディフーズ≡長崎坂宿

アルベルゴディフーズ (AlbergoDiffuso) とは 地域に散らばっている空き家を活用し、建物単体ではなく地域一帯をホテルとするイタリア発祥の取り組みです。



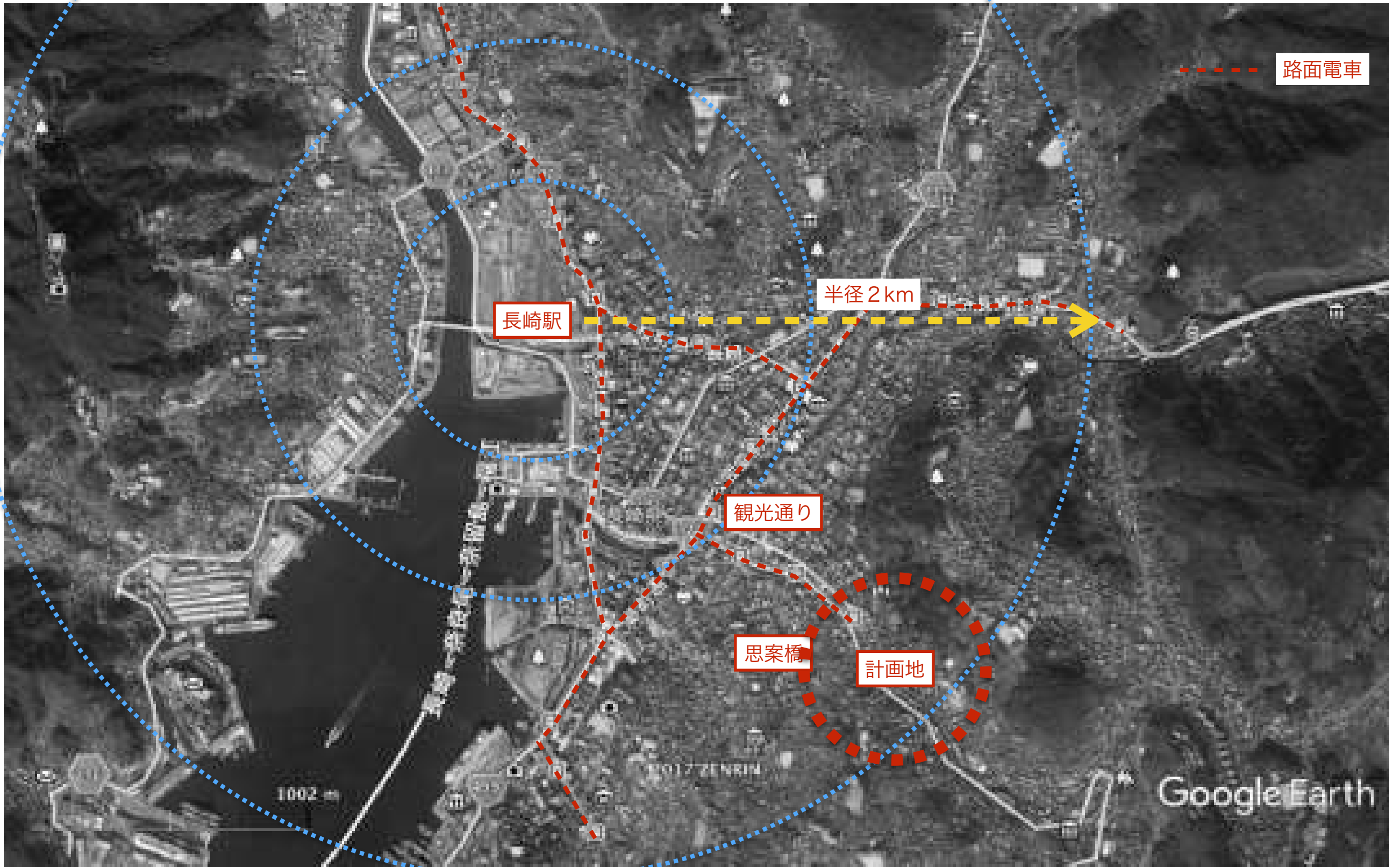
長崎の現在

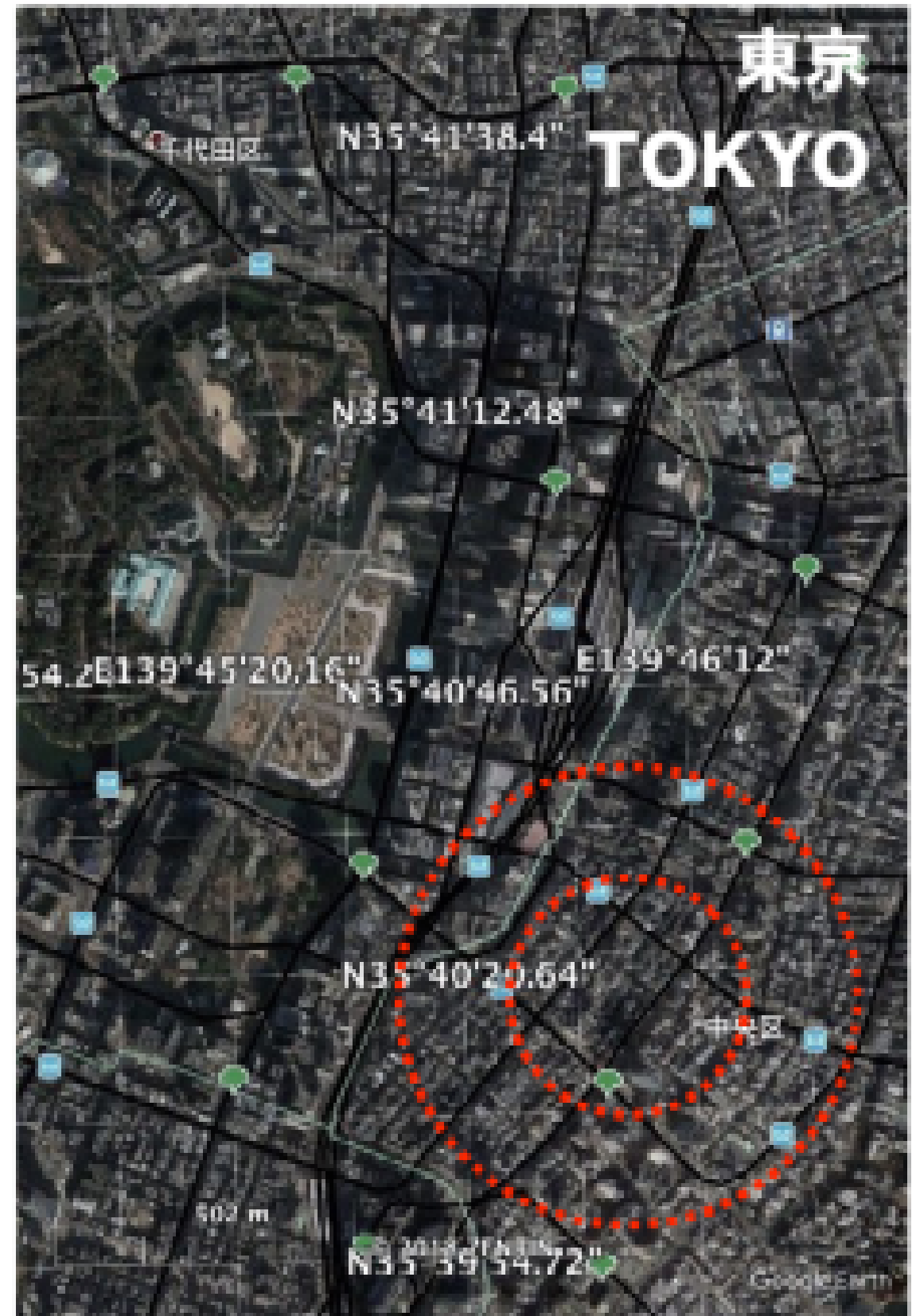
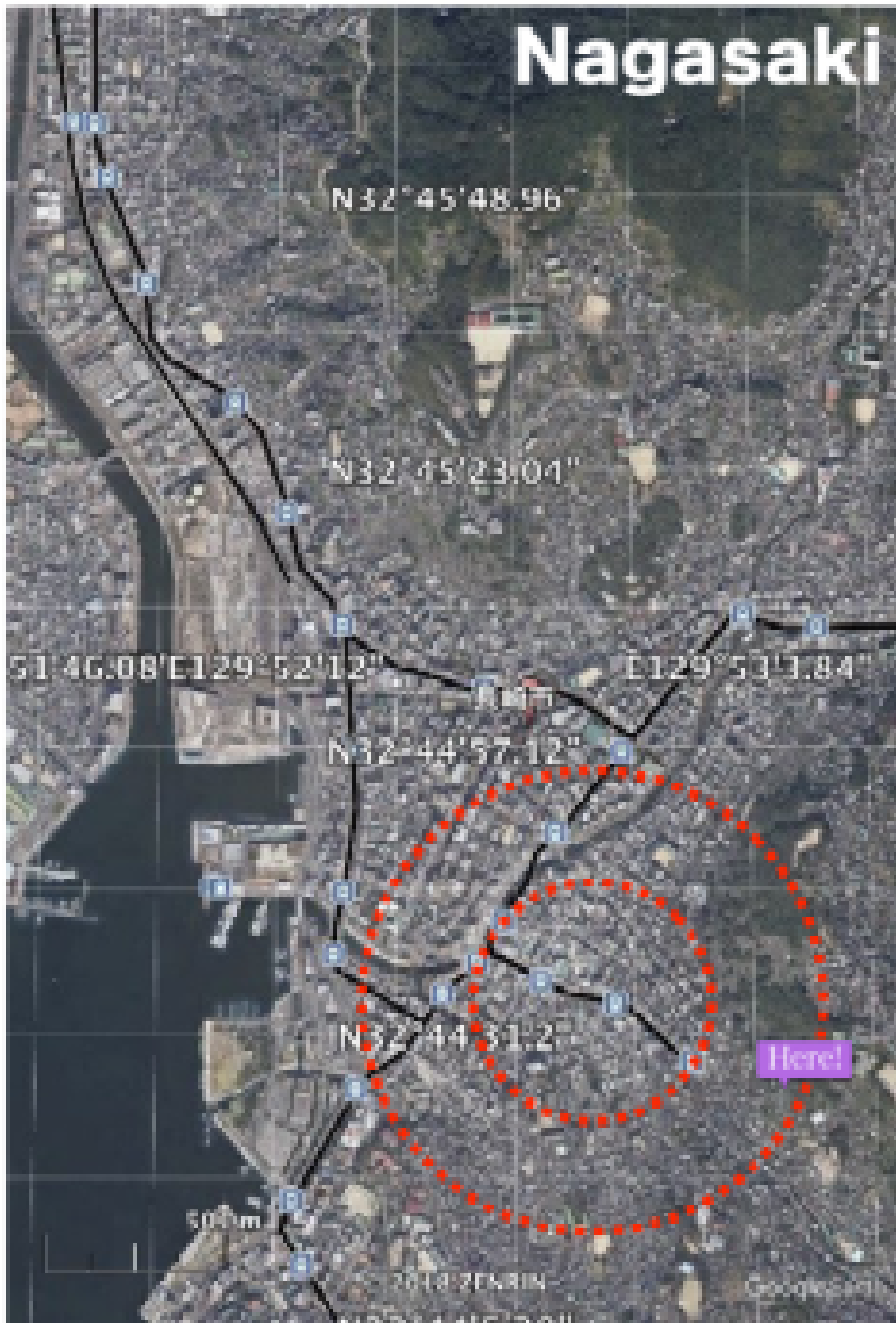
旺盛な観光需要がある。人口減少と地形的な制約があり
町の7割を占める斜面地問題に関しては有効な対策を打てないでいる。

長崎の将来性

- 1、2026年に博多-長崎間の新幹線が開通
- 2、長崎はカジノの建設候補地になっています
- 3、自動運転や小型モビリティなどテクノロジーの発達が斜面地の問題を解決







#village[©]

good view, good play

23世帯中16戸程度の空きがある。そのうち6戸7世帯を地域内で一つのアランドとして宿泊施設と一部テナントとして活用。地域全体で一つの宿泊施設と考える。アスト活用として1世帯で1層ほど宿泊施設として活用。今後5つないしは7程度の空きを確保し、活用を進める。

- 接待棟（カフェバー）
- 宿泊棟（空室予定棟）
- 文庫
- 民風住宅



受付レセプション棟



1号棟



蔵物型古民家暮らし宿りの宿
¥18,000/泊

4号棟



デザインアースハウス風民家暮らし宿
¥18,000/泊

2号棟



和洋折衷民家暮らし宿
¥18,000/泊

8号棟



民家がミッドモダン風に改装
¥2,000/泊

3号棟

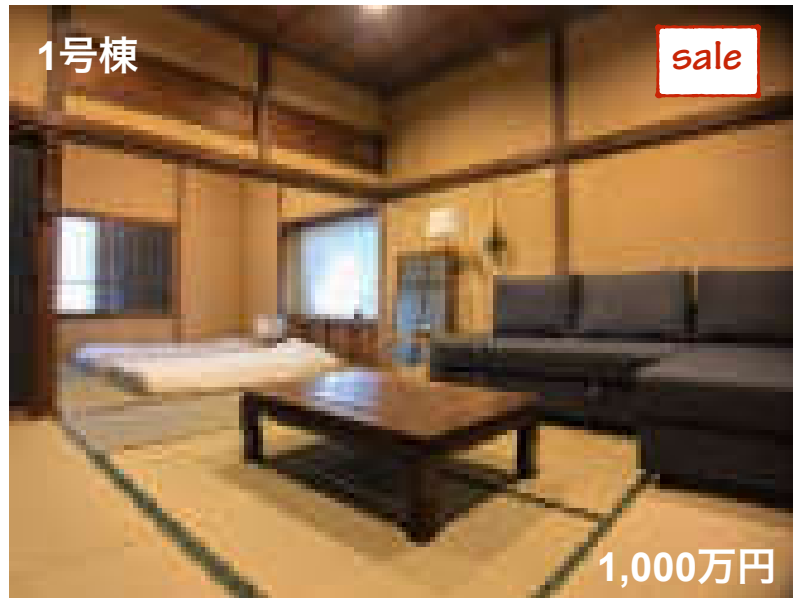


民家が民家風改装宿
¥18,000/泊

6号棟



民家が民家風改装宿
¥18,000/泊



1号棟

sale

1,000万円

築70年古民家貸し切りの宿
¥14,000/泊



2号棟

Coming Soon

モダンハウスmax10名
¥18,000/泊



3号棟

Coming Soon

リビングからの景色が最高
¥17,000/泊



4号棟

Coming Soon

デザイナーズハウス最大8名様
¥18,000/泊



5号棟

Coming Soon

寝室が2つ/グループ旅行に最適
¥22,000/泊



6号棟

Coming Soon

和モダンで落ち着く空間6名様まで
¥16,000/泊

1号棟



所在地 : 長崎市高平町16-9
用途地域 : 第1種中高層住居専用地域
防火地域 : なし
容積率 : 200%
建ぺい率 : 60%
敷地面積 : 209平米
建築面積 : 88.93平米
延床面積 : 99.4平米
交通 : 長崎電鉄正覚寺下駅徒歩10分
主要用途 : 専用住宅
構造 : 木造
規模 : 地上2階
備考 : 確認通知書有り、検査済証無し
2階部分増築確認通知書無し

高平町民泊1号棟/坂の上の宿

宿泊人数 : 6名
面積 : 100㎡
宿泊単価 : 4,000円・人/日
住宅宿泊事業法許可取得済

2019年度年間宿泊売上げ (180日規制)
3,069,032円 (25.5万円/月)



長崎 | 坂宿



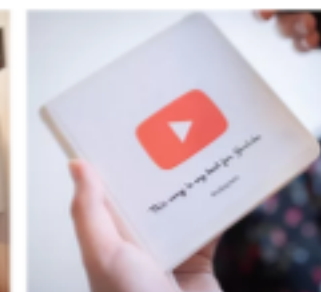
STAY
Hanare
長崎坂宿_ハナレ

基本料金：3,000円～
追加料金：清掃費用6,000円/回
最低宿泊日数：2泊～
最大宿泊人数：6名
住所：長崎県長崎市高平町16-9
交通：長崎電鉄「崇福寺駅」から徒歩10分
駐車場：なし



STAY
GUEST
長崎坂宿_ゲスト

基本料金：6,000円～
追加料金：清掃費用6,000円/回
最低宿泊日数：2泊～
最大宿泊人数：6名
住所：長崎県長崎市東小島町8-19
交通：長崎電鉄「崇福寺駅」から徒歩10分
駐車場：なし



**3つ目の改修が完了し11月にオープン。
次年度は開発のスピードをあげたい。**

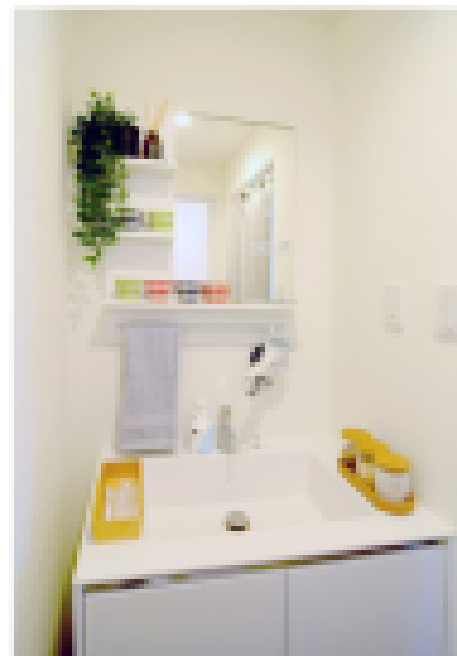
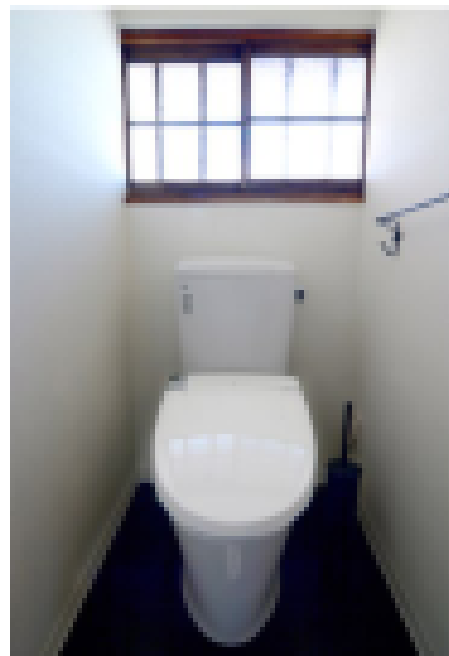
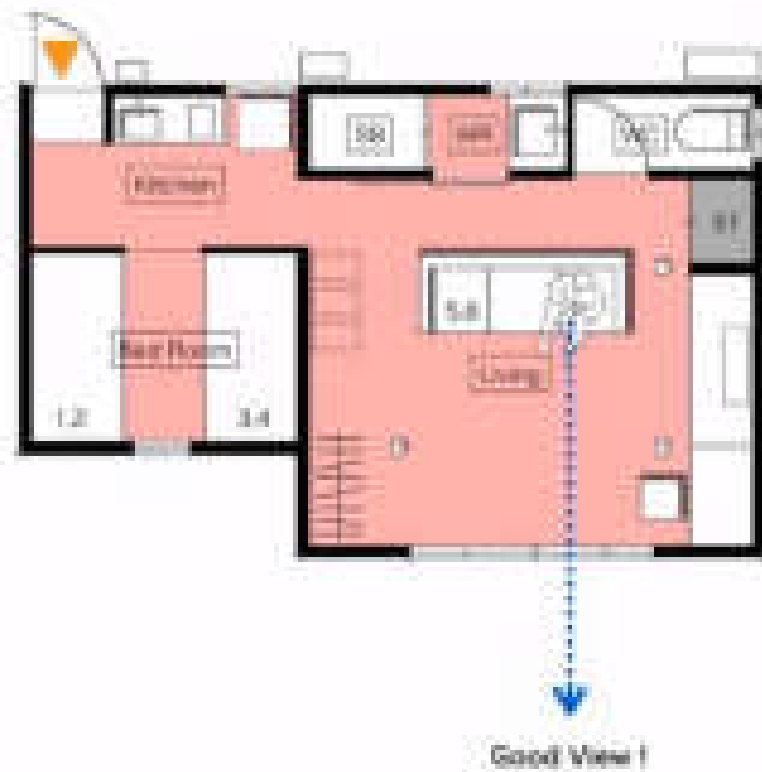
Renewal OPEN

7.3fri

1日1組限定。体験型ホテル

#あなたの秘密売りませんか？

#私の秘密買いませんか？





LINE登録限定。「お徳に泊まって長崎市観光キャンペーン」対応
お部屋ではしご酒！？夜通しOKの部屋呑みプラン



このプランの特徴

- 部屋が寝室とリビングに別れている
- チェックアウトが翌日18時
- 希望があれば翌日10時まで追加料金無しで滞在延長可能
- 長崎県民割クーポンが使える
- 価格は・・・

1人1泊6,000円~

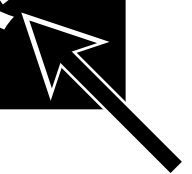
長崎市観光キャンペーンを使うと

実質3,000円

1泊の予約でもう1泊無料

長崎坂宿 部屋呑みプラン

検索



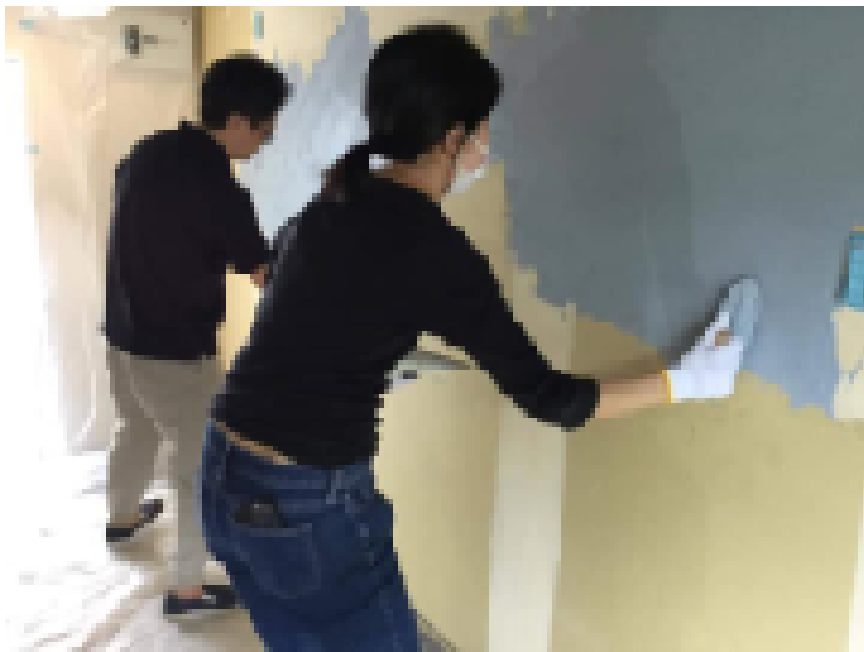
サポータースタッフ

募集

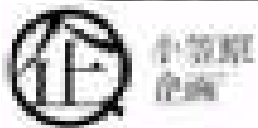
長崎坂宿の活動に興味があるかた

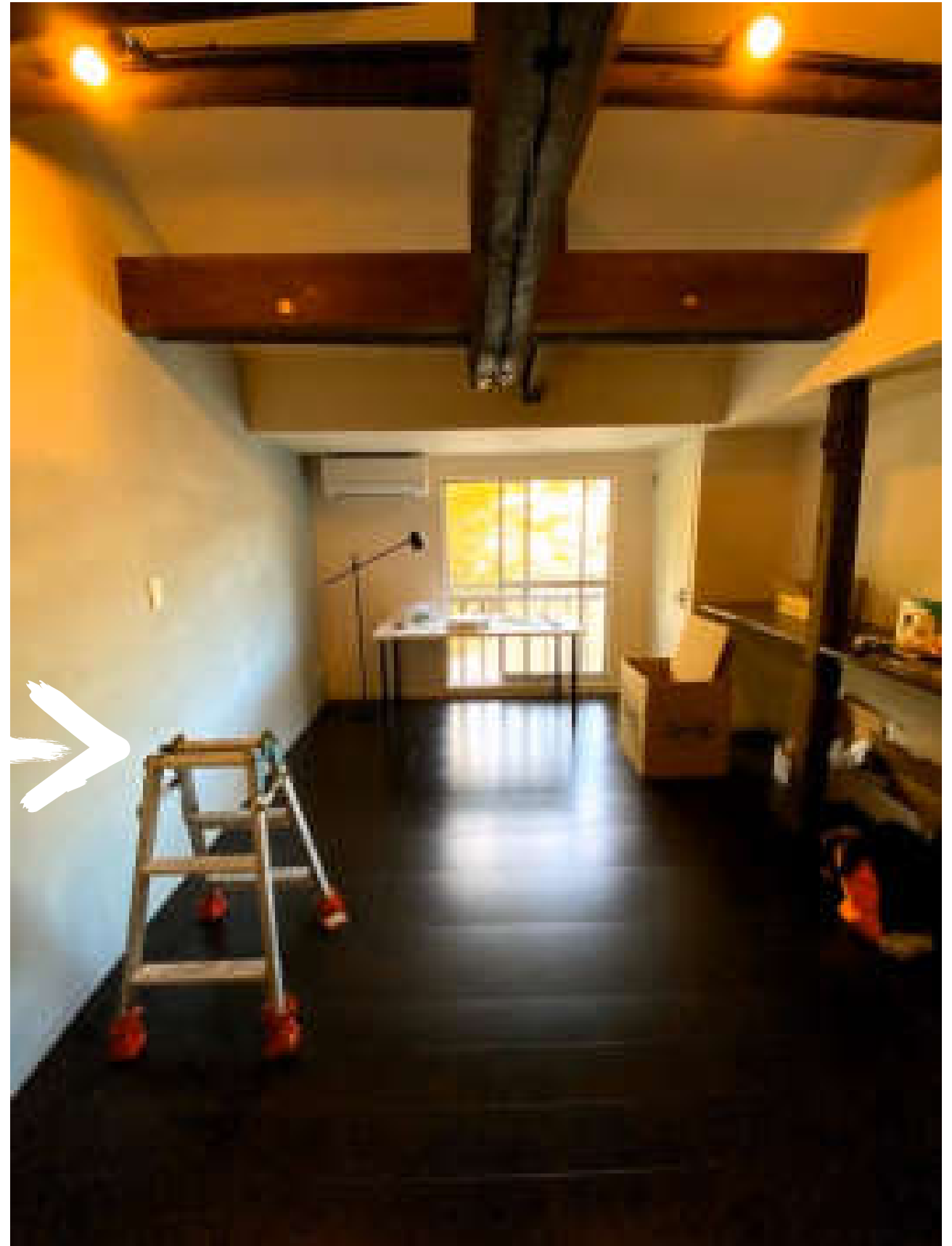
- 1,リノベーションやイベントのスタッフとして手伝ってほしい**
- 2,活動がきっかけで友人知人が増えたら嬉しい**
- 3,サポーターがやりたいことが実現できて稼げるように**


**とにかく斜面地で稼ぐことが斜面地の抱える様々な
問題解決につながる**



活動に興味のある方は
facebookページをフォロー







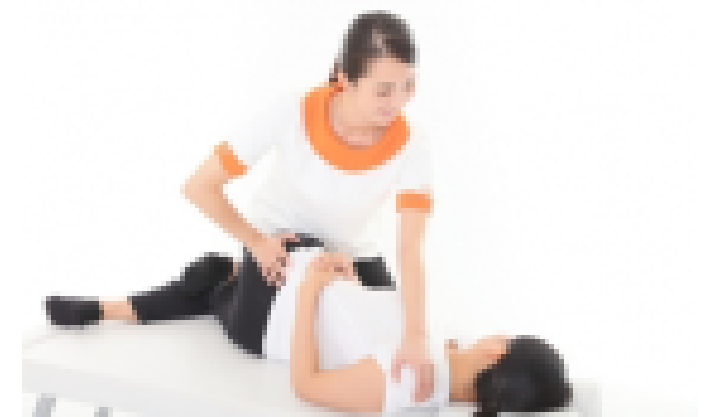
テレワークやオンライン飲み会、オンライン講義
などの双方向でやり取りする場面に適した
ワンルームタイプのレンタルスペース。



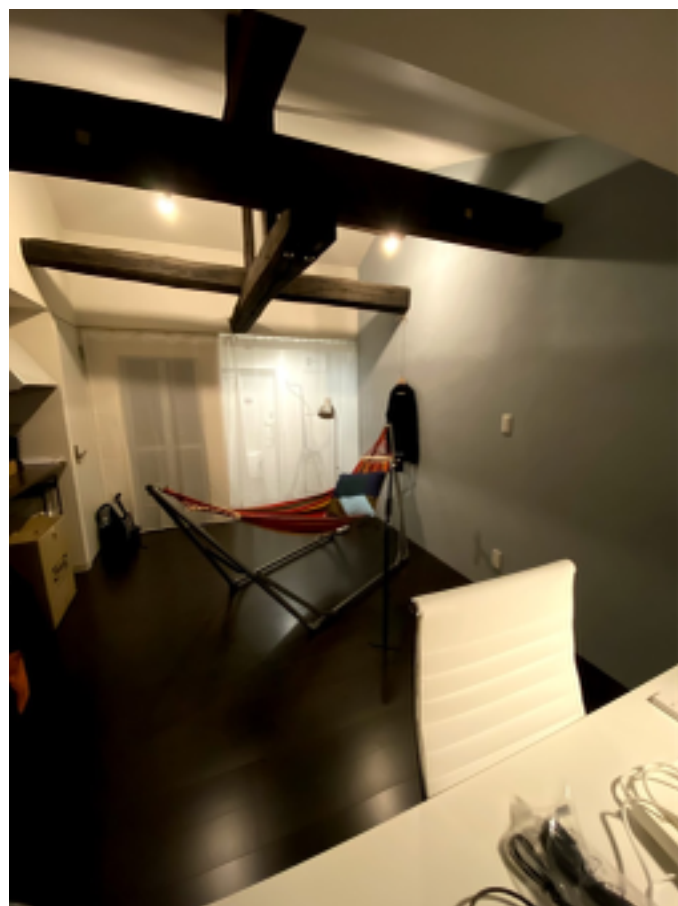
テレワーク、ビデオ会議、オンライン飲み会



ハンモックに揺られて休憩や仮眠



エステやマッサージ、スクールなどの場所として



40分貸切プラン	40分 ¥500	今すぐ予約
80分貸切プラン	1時間20分 ¥1000	今すぐ予約
2時間貸切プラン	2時間 ¥1500	今すぐ予約
3時間貸切プラン	3時間 ¥2000	今すぐ予約
半日貸切プラン	6時間 ¥3000	今すぐ予約
ナイトフリープラン 夜23時～翌朝8時の最大9時間 間利用可能なフリープランで す。	6時間 ¥3000	今すぐ予約

40 min Free

クーポンコード

hitomafree

有効期限2020年11月1日～11月30日

※予約日程決定の後、決済画面でクーポンコードを入力してください

長崎坂宿 レンタルスペース

検索