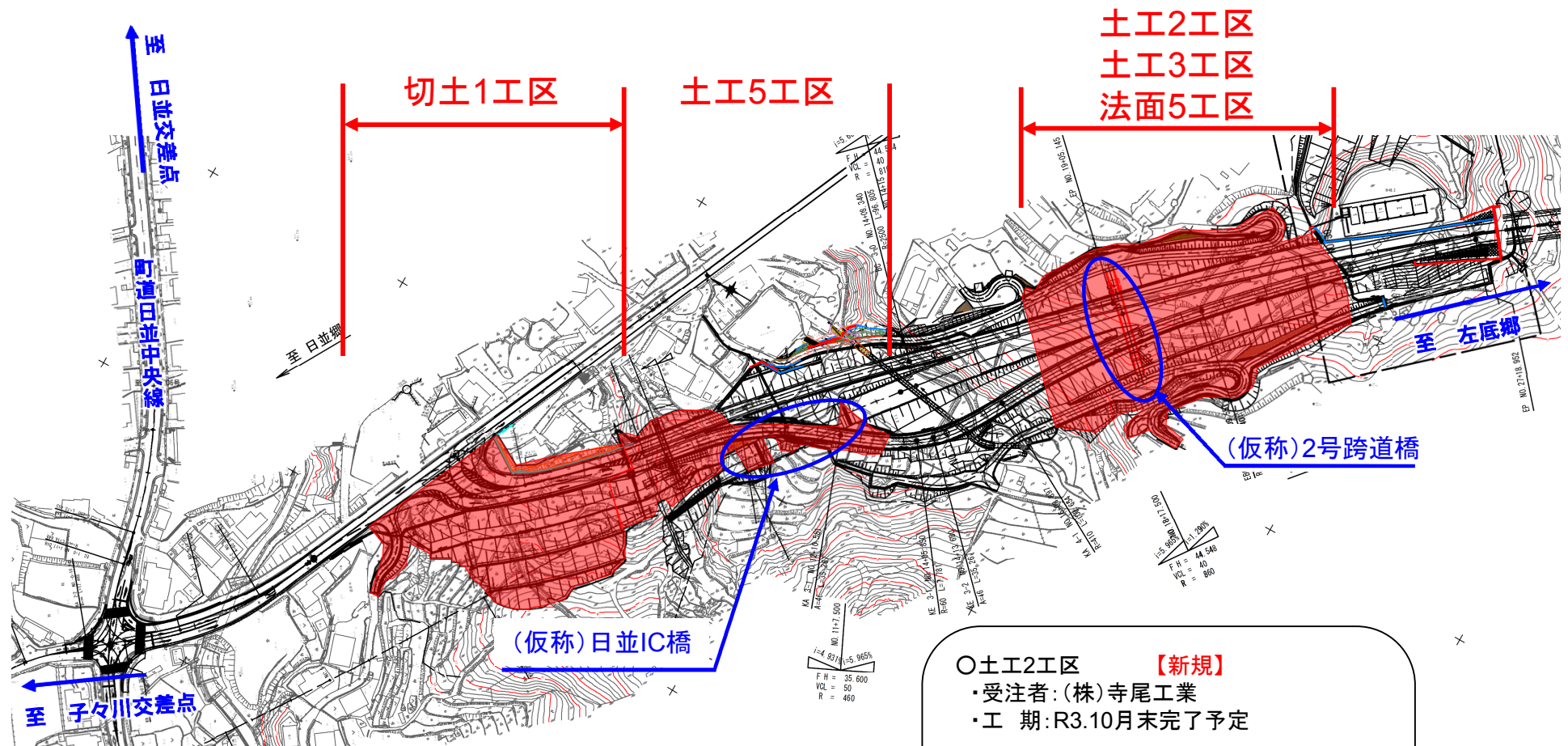




## 2-4. 日並地区 安全対策(案)の説明

### (一) 奥ノ平時津線道路改良工事(日並地区) 工事概要



- 切土1工区 **【新規】**
  - ・受注者:(株)田浦組
  - ・工期:R3.9月末完了予定

- 土工5工区 **【新規】**
  - ・受注者:(株)田浦組
  - ・工期:R3.10月末完了予定

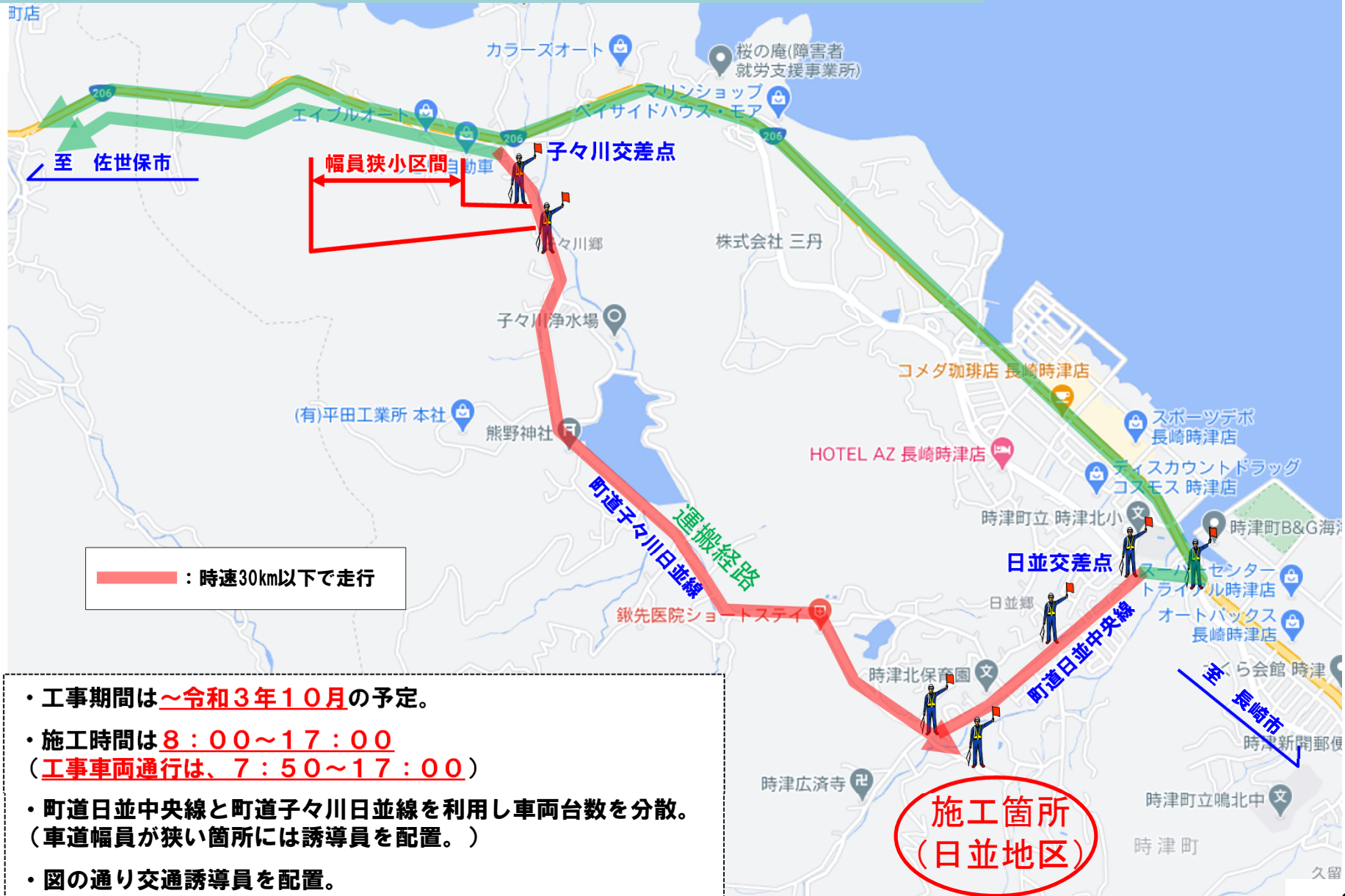
- 土工2工区 **【新規】**
  - ・受注者:(株)寺尾工業
  - ・工期:R3.10月末完了予定

- 土工3工区 **【新規】**
  - ・受注者:(株)丸栄組
  - ・工期:R3.8月末完了予定

- 法面5工区 **【新規】**
  - ・受注者:アイ総合技術(株)
  - ・工期:R3.6月末完了予定

## 2-4. 日並地区 安全対策(案)の説明

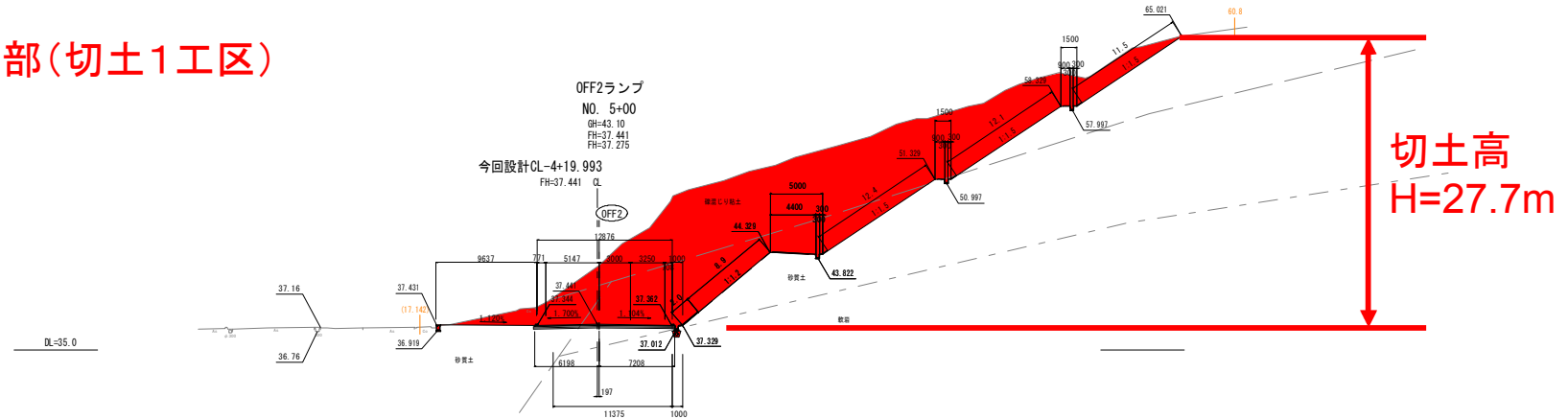
### (一) 奥ノ平時津線道路改良工事(日並地区) 工事概要



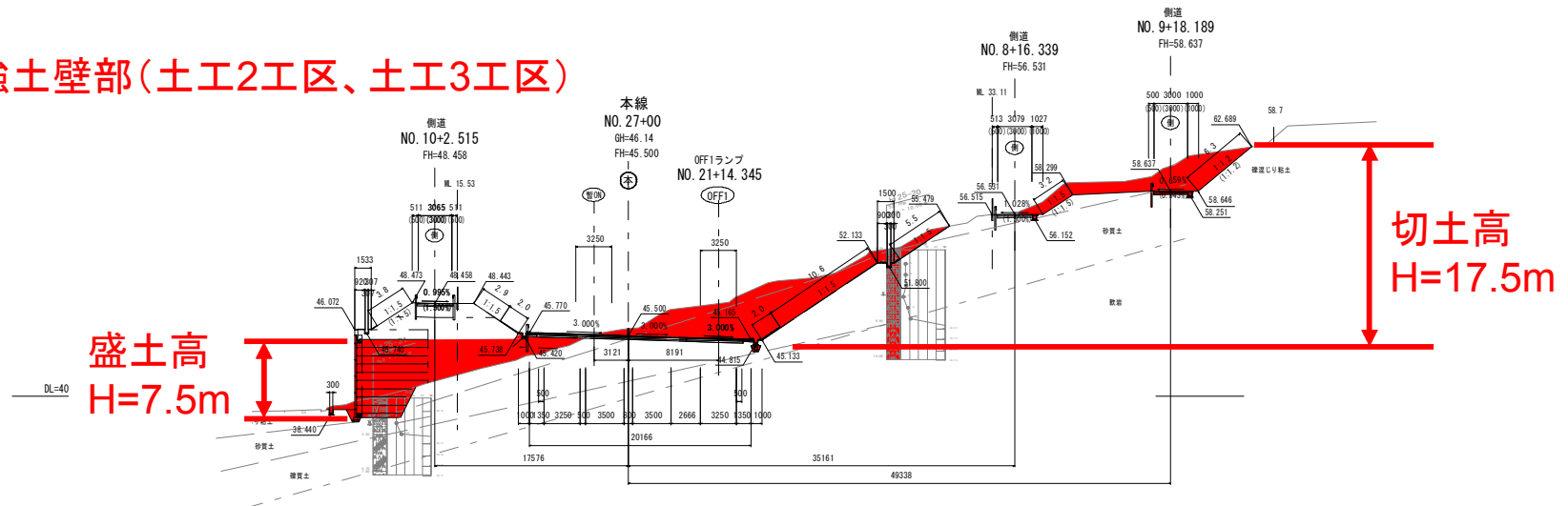
## 2-4. 日並地区 安全対策(案)の説明

### (一) 奥ノ平時津線道路改良工事(日並地区) 工事概要

#### 切土部(切土1工区)



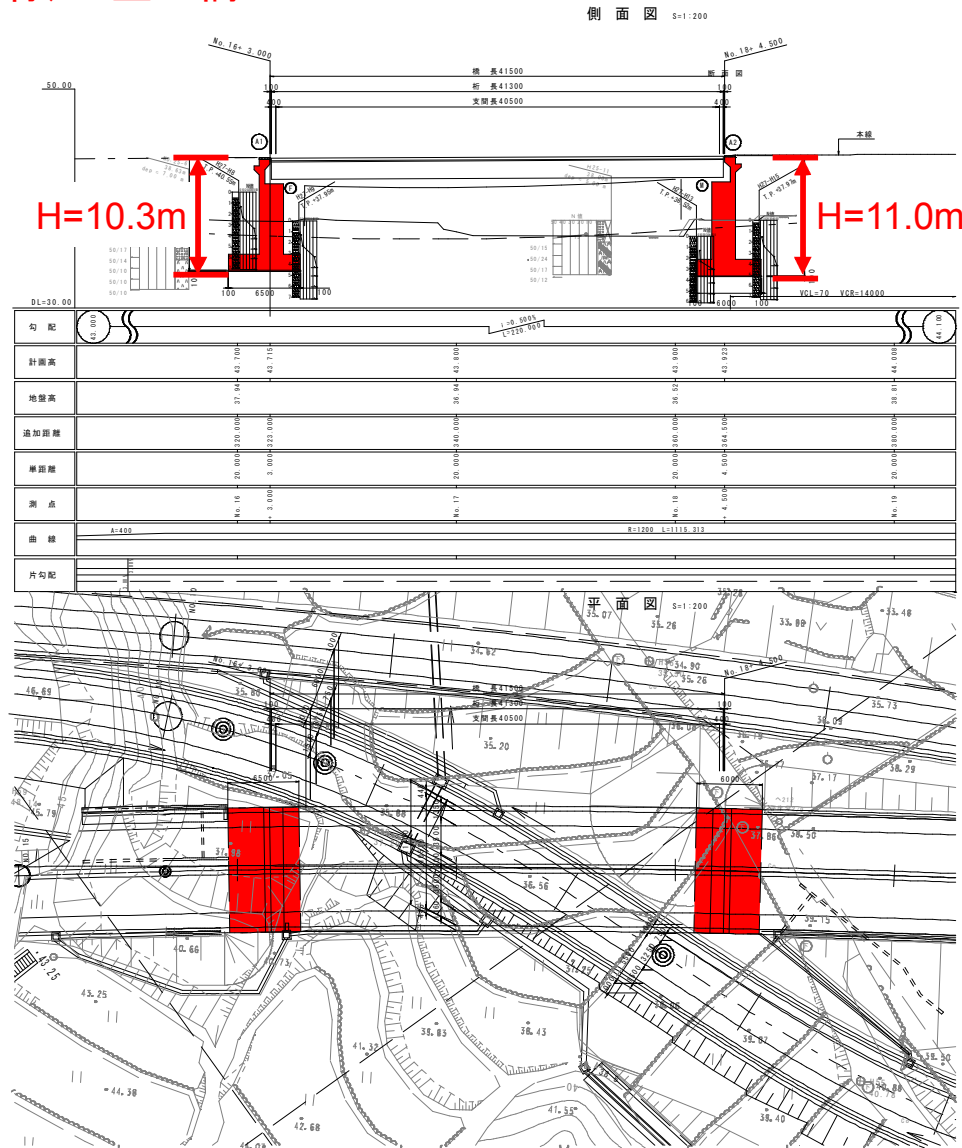
#### 補強土壁部(土工2工区、土工3工区)



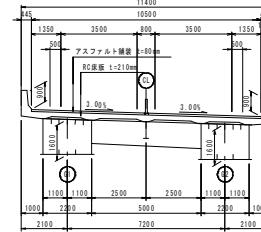
# 2-4. 日並地区 安全対策(案)の説明

## (一) 奥ノ平時津線道路改良工事(日並地区) 工事概要

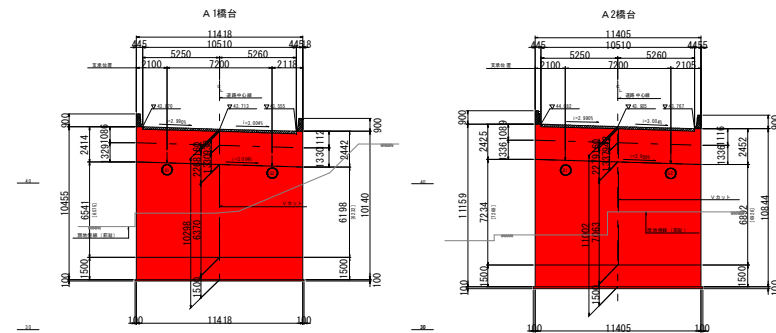
(仮称)日並IC橋



上部工標準断面図 S=1:100



下部工正面図 S=1:150



交差物件 S=1:200

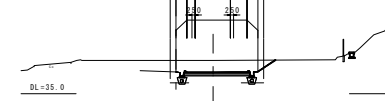
OFF1ランプ  
KA 3-1 (NO. 12+10.583)

No. 3.39

側方斜形橋

橋長 5512 5.000

11400 12.3250 1500 1000

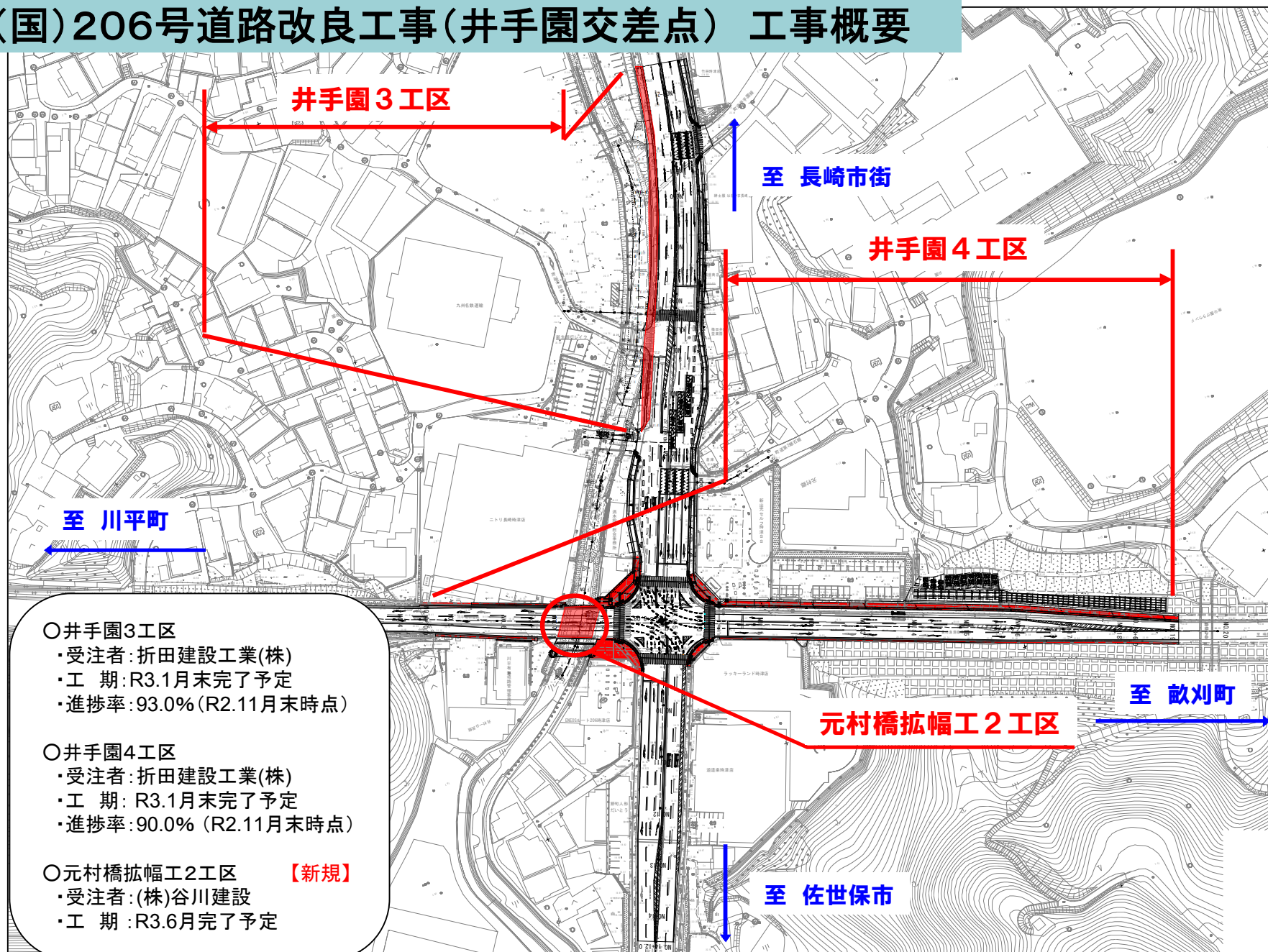






## 2-5. 井手園交差点 安全対策(案)の説明

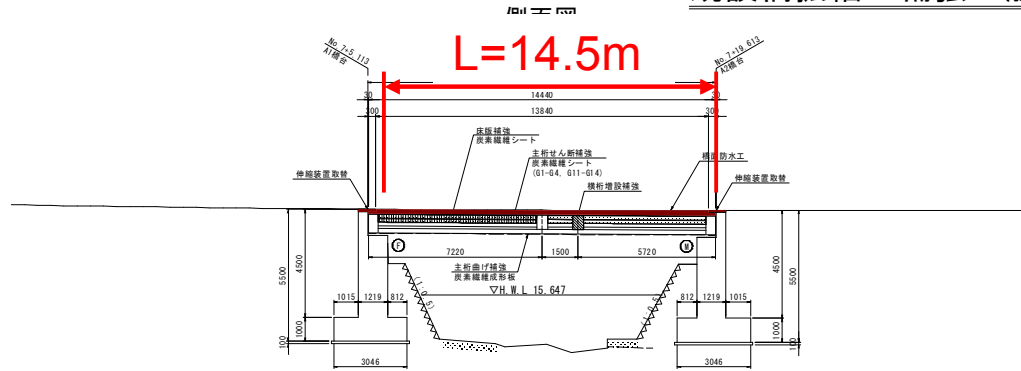
### (国)206号道路改良工事(井手園交差点) 工事概要



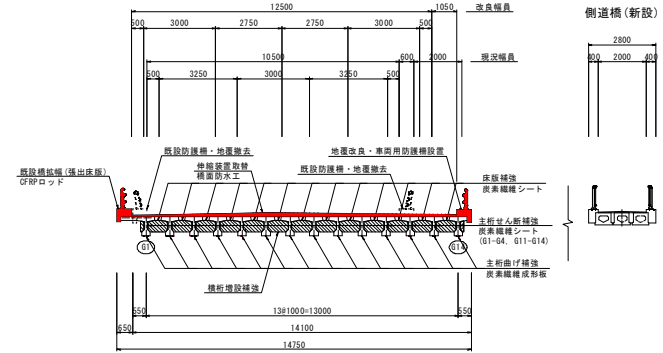
# 2-5. 井手園交差点 安全対策(案)の説明

## (国)206号道路改良工事(元村橋拡幅工2工区) 工事概要

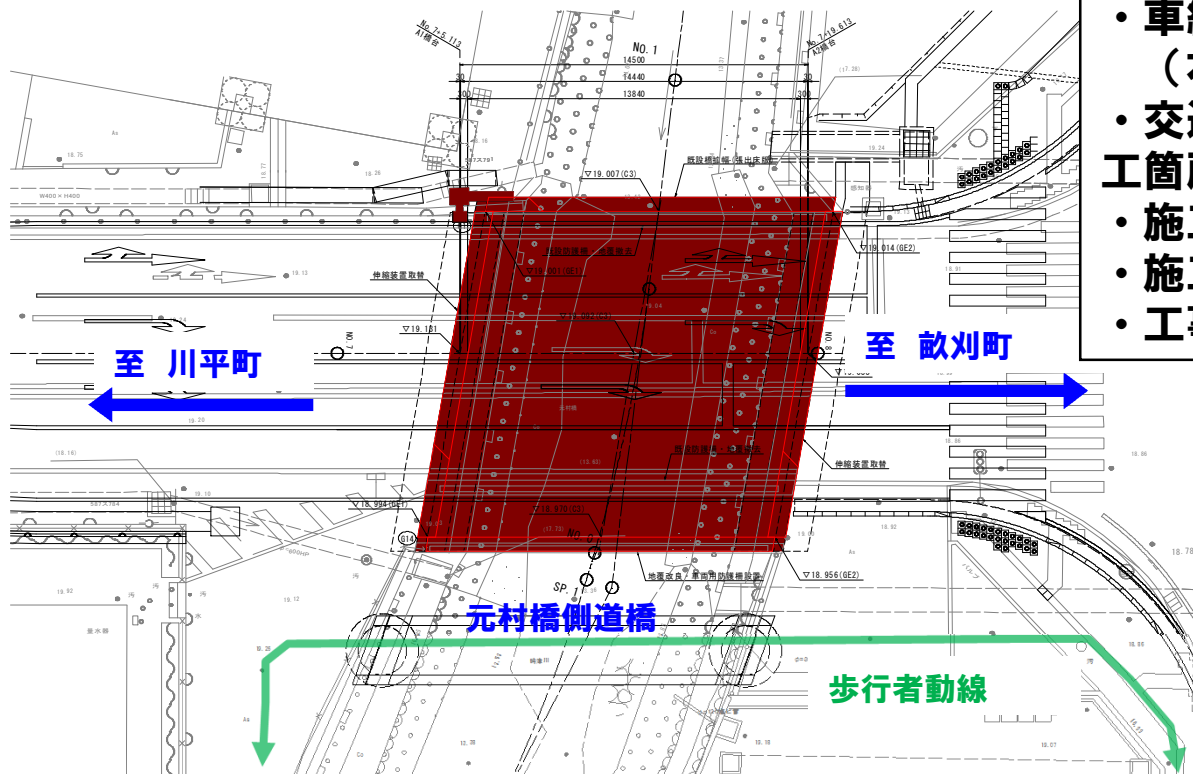
既設橋拡幅・補強一般図



標準断面図



平面図 S=1:100



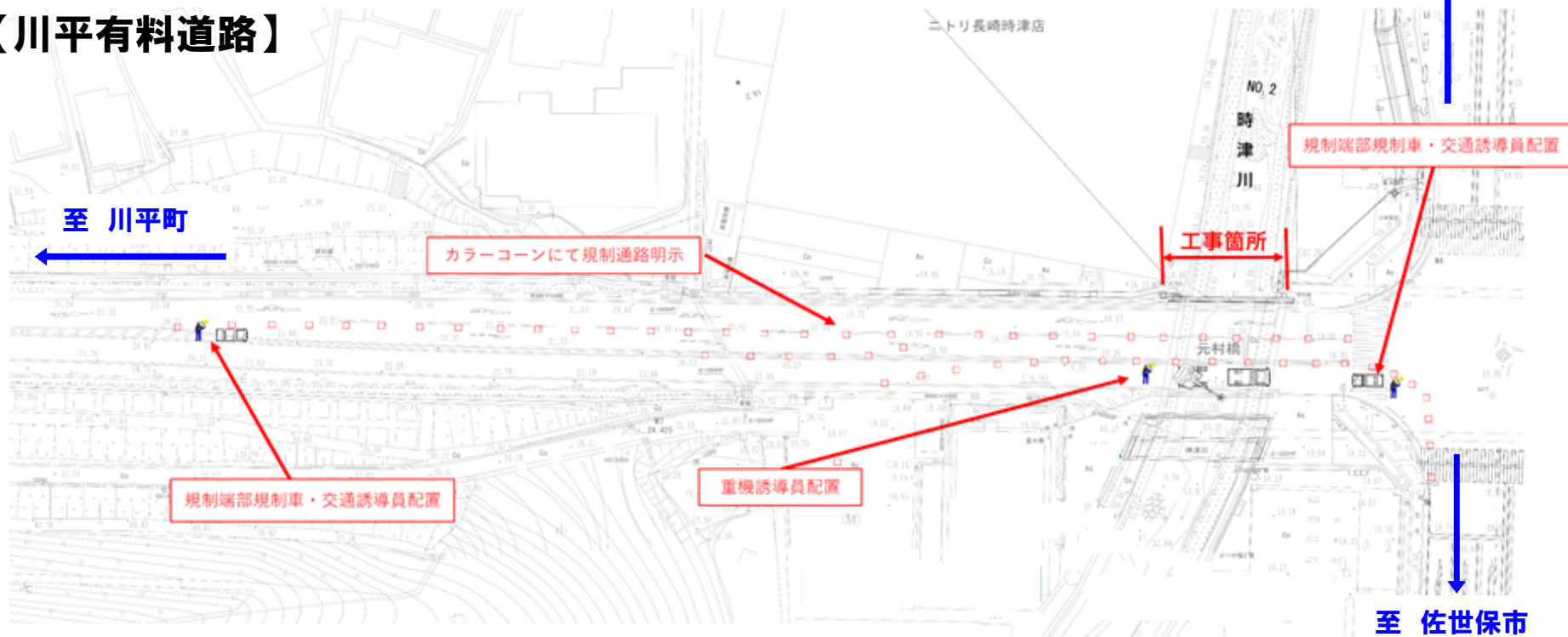
- 車線を**1車線規制**し施工を行う。  
(右折専用車線をなくす)
- 交通誘導員を規制区間の起終点及び施工箇所にそれぞれ1名配置。
- 施工時間帯は**22:00~5:00**。
- 施工時間帯以外は**規制を解除**する。
- 工事は**令和3年6月**に完了予定



## 2-5. 井手園交差点 安全対策(案)の説明

### (国)206号道路改良工事(元村橋拡幅工2工区) 規制図

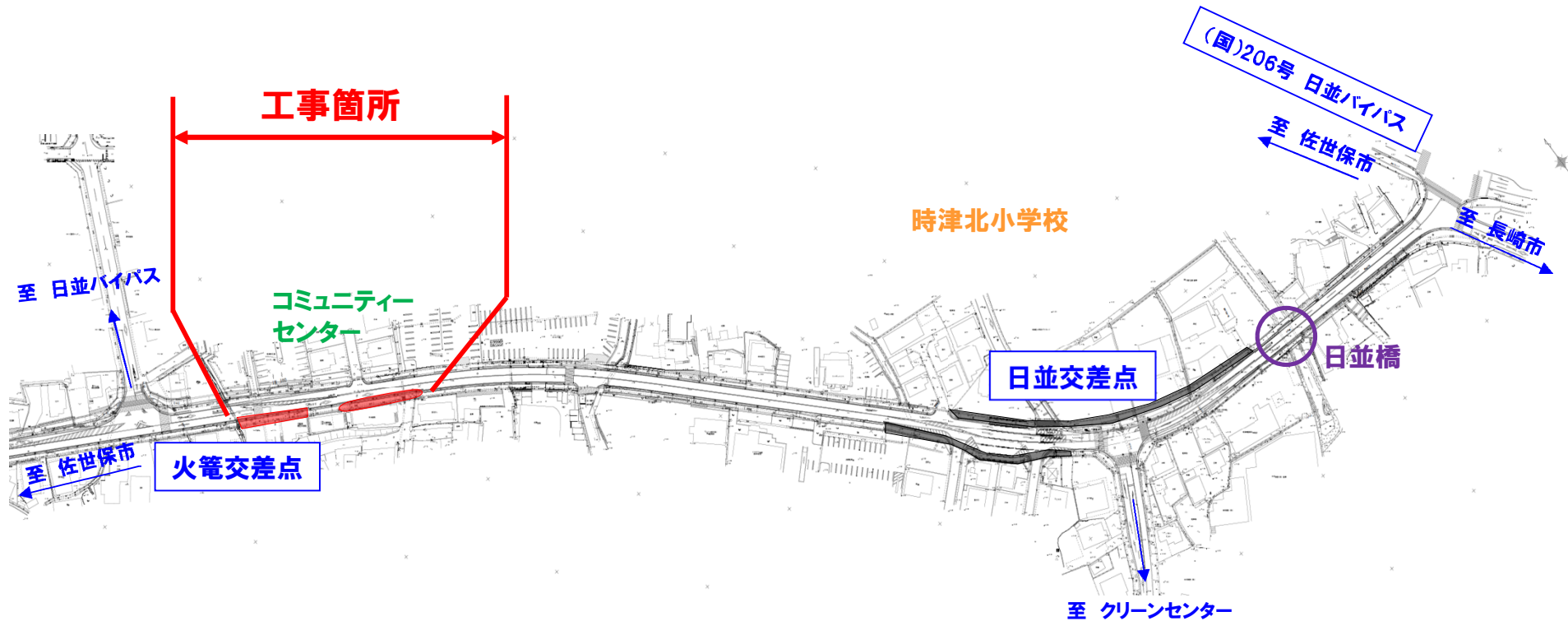
【川平有料道路】



- 車線を **1車線規制** し施工を行う。  
(右折専用車線をなくす)
- 交通誘導員を規制区間の起終点及び施工箇所にそれぞれ1名配置。
- 施工時間帯は **22:00~5:00**。
- 施工時間帯以外は**規制を解除**する。
- 工事は**令和3年6月**に完了予定

## 2-6. 日並工区 安全対策(案)の説明

### (一) 奥ノ平時津線道路改良工事(日並工区) 工事概要



- ・ 工事箇所に交通誘導員を1名配置し、原則家屋側より施工を行う。
- ・ 今後は交差点の改良を優先して実施予定。

## 2-6. 日並工区 安全対策(案)の説明

### (一) 奥ノ平時津線道路改良工事(日並6工区) 工事概要

