

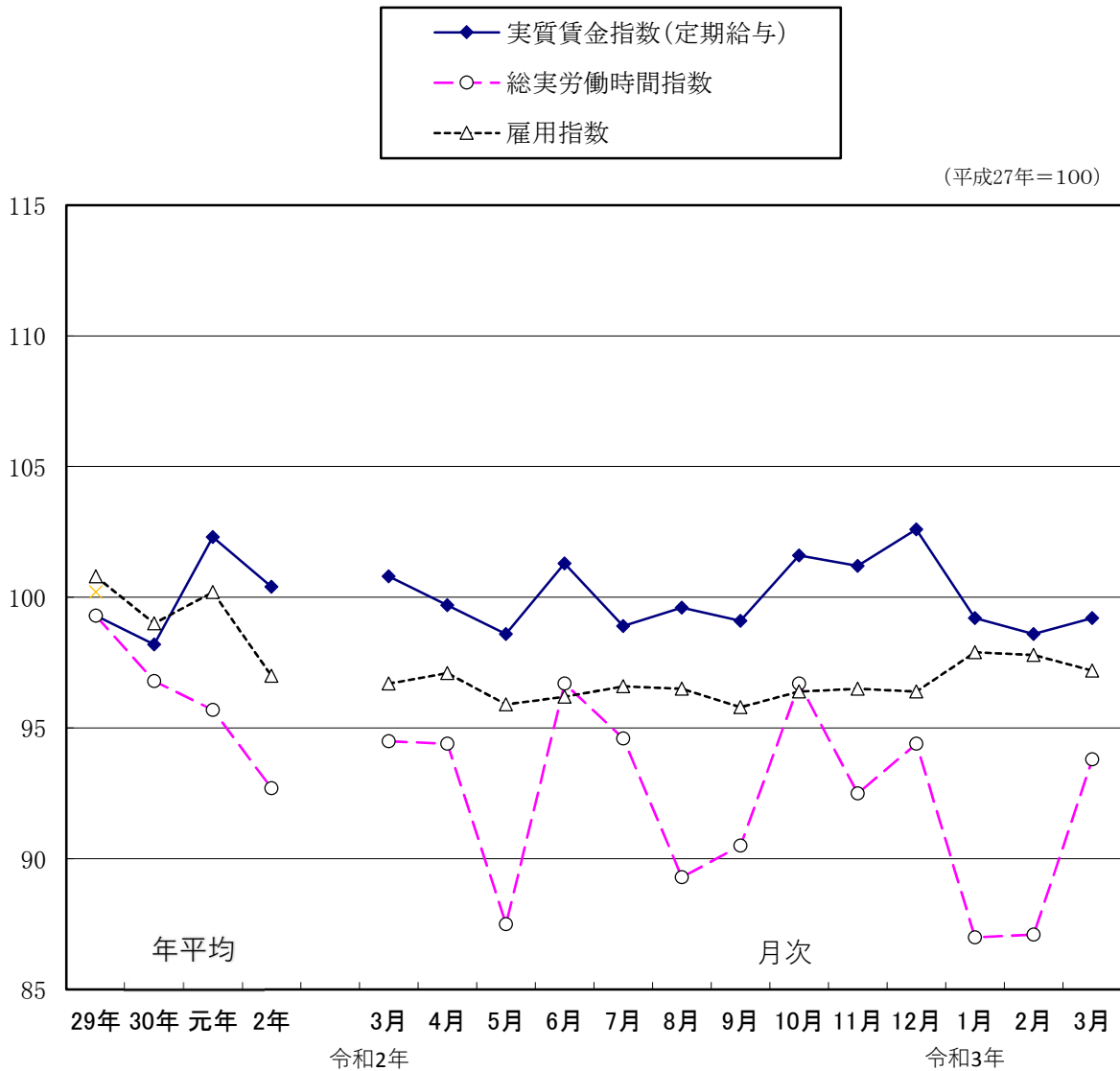
基幹統計

長崎県の賃金・雇用の動き

(毎月勤労統計調査地方調査速報)

令和3年3月分

指数の推移(常用規模5人以上, 調査産業計)



長崎県県民生活環境部統計課

< 目 次 >

** 令和3年3月分結果の概要 **	1 頁
** 統 計 表 **	
第 1 表 産業別、性別現金給与額	5
第 2 表 産業別、性別実労働時間及び出勤日数	7
第 3 表 産業別、性別常用労働者数及びパートタイム労働者比率	9
第 4 表 規模別現金給与額、実労働時間及び出勤日数	11
第 5 表 就業形態別現金給与額	12
第 6 表 就業形態別実労働時間及び出勤日数	12
第 7 表 就業形態別本月末労働者数	12
第 8 表 産業別名目賃金指数	13
第 9 表 産業別実質賃金指数	14
第 10 表 産業別労働時間・雇用指数	15
** 毎月勤労統計調査地方調査の説明 **	17

< 利 用 上 の 注 意 >

1. 「X」は調査事業所が1または2（例外的に3以上）の事業所に関する数字であり、これをそのまま掲載すると個々の申告者の秘密が洩れる恐れがあるため、秘匿した箇所である。
「r」は訂正を表す。
2. 本月報の前年同月増減率は、指数等を使って計算しており、実数で計算した場合と必ずしも一致しない。
3. 指数は、平成27年平均を100とする平成27年基準としている。これに伴い、平成29年1月以降と比較できるように、平成28年12月までの指数を平成27年平均が100となるように改訂した。平成28年12月までの増減率は、平成22年基準指数で計算したものになっている。したがって、改訂後の指数で計算した場合と必ずしも一致しない。
4. 調査事業所のうち事業所規模30人以上の抽出方法は、従来の2～3年に一度行う総入替え方式から、毎年1月分調査時に行う部分入替え方式に平成30年から変更されている。
5. 賃金、労働時間指数とその増減率は、総入替え方式のときに行っていた過去に遡った改訂はしないこととされた。常用雇用指数とその増減率は、労働者数推計のベンチマークを平成30年1月分より更新したことに伴い、過去に遡って改訂している。

（詳細は、厚生労働省のWebページ参照）

<http://www.mhlw.go.jp/toukei/itiran/roudou/monthly/sisuu/sisuu.html>

< ギャップ修正に関する補足 >

毎月勤労統計調査では、従来、第一種事業所の抽出替えの際には、時系列比較を目的に作成している指数及び増減率について、抽出替えに伴い生じるこのギャップを排除し、時系列比較が可能となるように過去に遡って改訂（ギャップ修正）を行っていた。

しかし、平成 30 年 1 月分調査の部分入替え方式導入以降は、「平成 27 年度統計法施行状況に関する審議結果報告書（平成 28 年度上半期審議分）」（平成 28 年 10 月 7 日総務省統計委員会）において示された新旧データ接続における「望ましい方法」に従い、賃金及び労働時間指数については、従来行ってきたギャップ修正を行わないこととされ、常用雇用指数については、従来どおり、経済センサスなどの全数調査により真の常用労働者数が得られた際に、全国調査、地方調査ともにこれを労働者数推計のベンチマークとすることに伴う改訂を行うこととされている。

* * * 令和3年3月分結果の概要 * * *

I 規模5人以上の事業所における賃金、労働時間等の状況

1. 賃 金

現金給与総額は、調査産業計で **250,078 円**、前年同月比 **4.7%増**であった。このうち定期給与は、**224,723 円**、前年同月比 **1.8%減**であった。

就業形態別の現金給与総額は、一般労働者が **321,453 円**、パートタイム労働者が **94,807 円**であった。

実質賃金指数の前年同月比は、現金給与総額は **5.1%増**、定期給与は **1.6%減**であった。

2. 労働時間

総実労働時間は、調査産業計で **143.6 時間**、前年同月比 **0.7%減**であった。このうち所定内労働時間は **133.6 時間**、前年同月比 **0.8%減**であった。

就業形態別の総実労働時間は、一般労働者が **171.6 時間**、パートタイム労働者が **82.6 時間**であった。

また、製造業の所定外労働時間は **19.4 時間**、前年同月比は **7.7%増**であった。

3. 常用雇用

本月末の常用労働者は、調査産業計で **419,288 人**、前年同月比 **0.5%増**であった。

また、常用労働者中のパートタイム労働者の比率は **31.5%**であった。

II 規模30人以上の事業所における賃金、労働時間等の状況

1. 賃 金

現金給与総額は、調査産業計で **284,150 円**、前年同月比 **3.9%増**であった。このうち定期給与は、**247,951 円**、前年同月比 **3.8%減**であった。

就業形態別の現金給与総額は、一般労働者が **348,803 円**、パートタイム労働者が **108,669 円**であった。

実質賃金指数の前年同月比は、現金給与総額が **4.1%増**、定期給与は **3.6%減**であった。

2. 労働時間

総実労働時間は、調査産業計で **149.9 時間**、前年同月比 **1.0%減**であった。このうち所定内労働時間は **138.8 時間**、前年同月比 **0.7%減**であった。

就業形態別の総実労働時間は、一般労働者が **171.4 時間**、パートタイム労働者が **91.3 時間**であった。

また、製造業の所定外労働時間は **20.9 時間**、前年同月比は **7.2%増**であった。

3. 常用雇用

本月末の常用労働者は、調査産業計で **216,835 人**、前年同月比 **3.6%増**であった。

また、常用労働者中のパートタイム労働者の比率は **26.9%**であった。

現金給与額

令和3年3月

(事業所規模 5人以上)

産 業	現金給与総額		定 期 与		所 定 内 与		特 別 与	
	前 年 同 月 率	増 減	前 年 同 月 率	増 減	前 年 同 月 率	増 減	前 年 同 月 率	増 減
	円	%	円	%	円	%	円	円
調 査 産 業 計	250,078	4.7	224,723	△ 1.8	208,561	△ 1.7	25,355	15,693
鉱業、採石業、砂利採取業	-	-	-	-	-	-	-	-
建設業	354,504	23.2	275,363	3.9	247,486	△ 2.8	79,141	56,207
製造業	305,275	7.8	293,614	5.9	253,004	3.9	11,661	5,920
電気・ガス・熱供給・水道業	372,684	0.6	370,746	0.8	340,330	1.6	1,938	△ 670
情報通信業	307,198	△ 8.6	302,438	△ 7.8	272,314	△ 9.9	4,760	△ 3,034
運輸業、郵便業	229,125	△ 2.6	228,938	△ 2.7	192,421	7.3	187	110
卸売業、小売業	177,368	5.0	171,463	2.0	165,375	4.6	5,905	5,079
金融業、保険業	368,571	△ 0.7	292,652	0.8	271,614	△ 1.5	75,919	△ 4,801
不動産業、物品賃貸業	223,682	△ 4.2	222,770	△ 3.8	217,717	△ 0.6	912	△ 1,129
学術研究、専門・技術サービス業	444,960	△ 1.4	304,464	△ 7.0	275,539	△ 5.6	140,496	16,549
宿泊業、飲食サービス業	110,822	△ 1.7	110,822	△ 0.5	107,668	1.4	0	△ 1,285
生活関連サービス業、娯楽業	190,034	10.9	188,813	10.3	181,968	11.5	1,221	1,123
教育、学習支援業	266,726	△ 26.2	238,555	△ 33.9	233,732	△ 34.9	28,171	28,101
医療、福祉	268,231	7.6	232,571	△ 4.9	222,619	△ 4.4	35,660	31,125
複合サービス事業	284,536	3.1	278,509	2.7	266,952	3.9	6,027	1,381
サービス業(他に分類されないもの)	252,774	16.2	223,169	9.9	200,647	10.8	29,605	15,259

※前年同月増減率については、指数を使って計算している。

(事業所規模 30人以上)

産 業	現金給与総額		定 期 与		所 定 内 与		特 別 与	
	前 年 同 月 率	増 減	前 年 同 月 率	増 減	前 年 同 月 率	増 減	前 年 同 月 率	増 減
	円	%	円	%	円	%	円	円
調 査 産 業 計	284,150	3.9	247,951	△ 3.8	226,076	△ 3.9	36,199	20,240
鉱業、採石業、砂利採取業	-	-	-	-	-	-	-	-
建設業	329,988	8.7	288,321	△ 1.4	262,386	△ 4.8	41,667	30,662
製造業	329,073	4.0	313,983	1.6	267,192	△ 0.8	15,090	7,742
電気・ガス・熱供給・水道業	383,659	1.3	383,659	2.4	344,850	2.3	0	△ 3,821
情報通信業	315,156	△ 13.4	315,080	△ 11.5	282,732	△ 13.8	76	△ 7,447
運輸業、郵便業	245,314	6.1	245,025	6.0	197,060	8.2	289	172
卸売業、小売業	188,722	16.8	172,137	7.3	162,595	8.3	16,585	15,312
金融業、保険業	414,716	△ 7.8	287,426	△ 4.5	266,354	△ 6.8	127,290	△ 21,842
不動産業、物品賃貸業	162,636	8.1	157,776	4.9	156,351	16.6	4,860	4,860
学術研究、専門・技術サービス業	526,761	△ 4.6	334,723	△ 4.1	298,883	△ 1.6	192,038	△ 11,268
宿泊業、飲食サービス業	123,374	4.8	123,374	6.2	120,237	6.8	0	△ 1,575
生活関連サービス業、娯楽業	185,932	12.1	184,091	11.0	178,981	14.9	1,841	1,606
教育、学習支援業	264,312	△ 36.6	205,625	△ 50.7	198,328	△ 51.8	58,687	58,687
医療、福祉	316,952	8.0	266,543	△ 6.9	254,172	△ 5.8	50,409	43,192
複合サービス事業	294,468	△ 3.7	283,822	△ 4.7	268,721	△ 3.1	10,646	2,625
サービス業(他に分類されないもの)	236,050	4.5	205,731	0.7	182,062	1.2	30,319	8,802

実労働時間

令和3年3月

(事業所規模 5人以上)

産 業	総実労働時間		所定内労働時間		所定外労働時間		出勤日数	前 年 差 同 月
	時間	前年同月増減率 %	時間	前年同月増減率 %	時間	前年同月増減率 %		
調 査 産 業 計	143.6	△ 0.7	133.6	△ 0.8	10.0	0.9	19.3	0.1
鉱業、採石業、砂利採取業	-	-	-	-	-	-	-	-
建 設 業	191.7	9.4	172.8	3.0	18.9	151.9	23.0	0.4
製 造 業	174.6	3.4	155.2	2.8	19.4	7.7	20.6	0.4
電気・ガス・熱供給・水道業	154.1	2.1	143.7	3.1	10.4	△ 11.1	21.9	2.4
情報通信業	166.7	15.7	151.9	14.8	14.8	26.5	20.0	1.8
運輸業、郵便業	171.8	△ 4.2	149.6	0.8	22.2	△ 28.7	21.0	0.0
卸売業、小売業	126.8	△ 0.4	120.0	0.0	6.8	△ 5.5	19.5	0.1
金融業、保険業	154.1	15.3	143.3	15.0	10.8	18.7	19.3	2.4
不動産業、物品賃貸業	166.3	8.8	159.5	7.2	6.8	66.0	21.0	2.0
学術研究、専門・技術サービス業	180.9	11.2	162.0	12.6	18.9	0.0	21.4	2.1
宿泊業、飲食サービス業	92.1	△ 7.7	88.0	△ 7.8	4.1	△ 6.9	15.9	0.0
生活関連サービス業、娯楽業	124.0	△ 8.6	114.7	△ 10.7	9.3	32.7	16.2	△ 3.0
教育、学習支援業	126.6	△ 19.1	117.8	△ 17.1	8.8	△ 38.9	16.8	△ 1.8
医療、福祉	138.3	△ 3.4	134.3	△ 3.3	4.0	△ 11.1	19.4	0.4
複合サービス事業	159.9	9.8	154.7	11.5	5.2	△ 24.6	20.4	1.6
サービス業(他に分類されないもの)	153.7	1.2	141.2	0.9	12.5	4.2	18.8	△ 0.4

※前年同月増減率については、指数を使って計算している。

(事業所規模 30人以上)

産 業	総実労働時間		所定内労働時間		所定外労働時間		出勤日数	前 年 差 同 月
	時間	前年同月増減率 %	時間	前年同月増減率 %	時間	前年同月増減率 %		
調 査 産 業 計	149.9	△ 1.0	138.8	△ 0.7	11.1	△ 4.3	19.0	△ 0.3
鉱業、採石業、砂利採取業	-	-	-	-	-	-	-	-
建 設 業	182.6	5.9	163.0	1.7	19.6	61.9	21.9	0.4
製 造 業	175.0	0.8	154.1	0.0	20.9	7.2	20.3	△ 0.2
電気・ガス・熱供給・水道業	150.6	△ 0.2	138.8	△ 0.2	11.8	0.8	21.7	2.7
情報通信業	166.4	16.8	151.4	15.7	15.0	28.1	20.0	2.0
運輸業、郵便業	178.7	2.6	150.9	3.2	27.8	△ 0.3	20.8	0.2
卸売業、小売業	131.6	△ 0.7	124.5	0.3	7.1	△ 15.4	18.4	△ 0.5
金融業、保険業	151.3	5.7	139.6	4.2	11.7	27.2	18.6	0.4
不動産業、物品賃貸業	131.6	13.7	130.1	13.8	1.5	15.5	18.9	4.4
学術研究、専門・技術サービス業	183.1	6.9	161.2	8.9	21.9	△ 6.0	21.1	1.3
宿泊業、飲食サービス業	80.9	△ 21.3	78.5	△ 20.3	2.4	△ 45.5	12.9	△ 3.0
生活関連サービス業、娯楽業	112.4	△ 9.2	109.0	△ 4.8	3.4	△ 62.7	15.8	△ 2.4
教育、学習支援業	123.4	△ 19.7	119.6	△ 21.0	3.8	72.8	17.3	△ 2.0
医療、福祉	150.3	0.3	145.9	1.1	4.4	△ 20.0	19.5	0.2
複合サービス事業	162.8	4.2	155.5	5.8	7.3	△ 21.5	20.6	1.2
サービス業(他に分類されないもの)	150.5	△ 1.4	135.8	△ 1.1	14.7	△ 4.0	18.5	△ 0.5

雇用及び労働異動

令和3年3月

(事業所規模 5人以上)

産 業	本月末 労働者数		パート タイム 労働者数	パート タイム 労働者比率	入 職 率	離 職 率
	人	増 減 率				
調 査 産 業 計	419,288	0.5	132,009	31.5	1.56	1.98
鉱業, 採石業, 砂利 採 取 業	-	-	-	-	-	-
建 設 業	25,103	1.6	902	3.6	1.70	1.08
製 造 業	50,940	△ 4.4	4,024	7.9	1.16	1.99
電 気・ガ ス・熱 供 給・水 道 業	2,044	4.3	312	15.3	0.20	0.05
情 報 通 信 業	3,272	△ 1.0	165	5.0	1.86	0.68
運 輸 業, 郵 便 業	21,531	△ 2.0	3,695	17.2	0.92	1.93
卸 売 業, 小 売 業	75,828	2.3	38,521	50.8	1.70	1.14
金 融 業, 保 険 業	13,684	3.5	2,770	20.2	0.68	0.98
不 動 産 業, 物 品 賃 貸 業	4,298	△ 9.8	778	18.1	3.97	3.60
学 術 研 究, 専 門・技 術 サ ー ビ ス 業	8,231	△ 1.0	510	6.2	1.05	1.81
宿 泊 業, 飲 食 サ ー ビ ス 業	35,227	△ 9.1	26,295	74.6	3.93	5.17
生 活 関 連 サ ー ビ ス 業, 娯 楽 業	12,698	△ 2.2	3,627	28.6	1.48	1.11
教 育, 学 習 支 援 業	31,099	41.8	14,066	45.2	0.08	0.55
医 療, 福 祉	102,083	△ 0.7	30,040	29.4	1.33	2.32
複 合 サ ー ビ ス 事 業	5,815	1.8	952	16.4	6.88	6.08
サ ー ビ ス 業(他 に 分 類 さ れ な い も の)	27,435	△ 6.1	5,352	19.5	0.97	1.41

※前年同月増減率については、指数を使って計算している。

(事業所規模 30人以上)

産 業	本月末 労働者数		パート タイム 労働者数	パート タイム 労働者比率	入 職 率	離 職 率
	人	増 減 率				
調 査 産 業 計	216,835	3.6	58,299	26.9	1.28	2.04
鉱業, 採石業, 砂利 採 取 業	-	-	-	-	-	-
建 設 業	7,550	0.4	205	2.7	0.88	0.44
製 造 業	38,125	△ 0.7	3,048	8.0	1.38	1.89
電 気・ガ ス・熱 供 給・水 道 業	1,405	5.4	132	9.4	0.29	0.00
情 報 通 信 業	2,728	△ 0.5	106	3.9	2.23	0.82
運 輸 業, 郵 便 業	13,951	△ 3.1	2,286	16.4	1.42	2.32
卸 売 業, 小 売 業	26,802	2.7	15,644	58.4	1.29	2.17
金 融 業, 保 険 業	8,056	15.5	1,300	16.1	0.07	0.75
不 動 産 業, 物 品 賃 貸 業	782	△ 38.6	430	55.0	3.14	8.70
学 術 研 究, 専 門・技 術 サ ー ビ ス 業	5,091	1.4	233	4.6	1.73	0.67
宿 泊 業, 飲 食 サ ー ビ ス 業	11,892	△ 2.7	7,321	61.6	3.52	4.38
生 活 関 連 サ ー ビ ス 業, 娯 楽 業	5,074	△ 5.9	2,064	40.7	2.48	2.77
教 育, 学 習 支 援 業	14,890	173.3	8,724	58.6	0.17	1.14
医 療, 福 祉	62,073	△ 0.6	12,679	20.4	0.88	2.32
複 合 サ ー ビ ス 事 業	3,282	0.6	685	20.9	2.17	1.98
サ ー ビ ス 業(他 に 分 類 さ れ な い も の)	15,134	△ 9.2	3,442	22.7	1.77	1.62

令和3年3月

毎月勤労統計調査地方調査

第1表 産業別、性別現金給与額(5人以上)

(単位:円)

産 業	現金給与総額			定期給与			所定内給与	超過労働給与	特別給与		
	計	男	女	計	男	女			計	男	女
調 査 産 業 業 計	250,078	314,490	191,242	224,723	286,432	168,356	208,561	16,162	25,355	28,058	22,886
鉱 業 , 採 石 業 , 砂 利 採 取 業	-	-	-	-	-	-	-	-	-	-	-
建 設 業	354,504	373,005	240,576	275,363	289,435	188,711	247,486	27,877	79,141	83,570	51,865
製 造 業	305,275	350,085	173,969	293,614	335,376	171,240	253,004	40,610	11,661	14,709	2,729
電 気 ・ ガ ス ・ 熱 供 給 ・ 水 道 業	372,684	388,098	251,217	370,746	386,744	244,678	340,330	30,416	1,938	1,354	6,539
情 報 通 信 業	307,198	337,813	223,604	302,438	331,379	223,415	272,314	30,124	4,760	6,434	189
運 輸 業 , 郵 便 業	229,125	241,904	150,763	228,938	241,687	150,763	192,421	36,517	187	217	0
卸 売 業 , 小 売 業	177,368	231,162	134,977	171,463	220,901	132,505	165,375	6,088	5,905	10,261	2,472
金 融 業 , 保 険 業	368,571	526,641	284,647	292,652	442,350	213,172	271,614	21,038	75,919	84,291	71,475
不 動 産 業 , 物 品 賃 貸 業	223,682	266,582	148,074	222,770	266,332	145,996	217,717	5,053	912	250	2,078
学 術 研 究 , 専 門 ・ 技 術 サ ー ビ ス 業	444,960	498,744	341,549	304,464	333,986	247,701	275,539	28,925	140,496	164,758	93,848
宿 泊 業 , 飲 食 サ ー ビ ス 業	110,822	149,143	95,479	110,822	149,143	95,479	107,668	3,154	0	0	0
生 活 関 連 サ ー ビ ス 業 , 娯 楽 業	190,034	234,586	150,653	188,813	233,558	149,262	181,968	6,845	1,221	1,028	1,391
教 育 , 学 習 支 援 業	266,726	346,516	211,233	238,555	333,374	211,233	233,732	4,823	28,171	17,609	38,624
医 療 , 福 祉	268,231	387,505	236,972	232,571	353,064	200,993	222,619	9,952	35,660	34,441	35,979
複 合 サ ー ビ ス 事 業	284,536	316,360	219,066	278,509	309,101	215,574	266,952	11,557	6,027	7,259	3,492
サ ー ビ ス 業 (他 に 分 類 さ れ な い も の)	252,774	293,203	178,690	223,169	255,494	163,933	200,647	22,522	29,605	37,709	14,757
食 料 品 ・ た ば こ	212,170	265,802	148,429	211,272	264,338	148,204	187,820	23,452	898	1,464	225
織 維 工 業	-	-	-	-	-	-	-	-	-	-	-
木 材 ・ 木 製 品	-	-	-	-	-	-	-	-	-	-	-
家 具 ・ 装 備 品	-	-	-	-	-	-	-	-	-	-	-
パ ル プ ・ 紙	-	-	-	-	-	-	-	-	-	-	-
印 刷 ・ 同 関 連 業	238,689	277,557	180,782	238,689	277,557	180,782	201,194	37,495	0	0	0
化 学 , 石 油 ・ 石 炭	-	-	-	-	-	-	-	-	-	-	-
プ ラ ス チ ッ ク 製 品	-	-	-	-	-	-	-	-	-	-	-
ゴ ム 製 品	-	-	-	-	-	-	-	-	-	-	-
窯 業 ・ 土 石 製 品	×	×	×	×	×	×	×	×	×	×	×
鉄 鋼 業	-	-	-	-	-	-	-	-	-	-	-
非 鉄 金 属 製 造 業	-	-	-	-	-	-	-	-	-	-	-
金 属 製 品 製 造 業	279,345	281,473	245,685	278,599	280,733	244,838	246,149	32,450	746	740	847
は ん 用 機 械 器 具	484,790	499,394	346,925	484,790	499,394	346,925	408,409	76,381	0	0	0
生 産 用 機 械 器 具	327,613	341,503	213,950	327,613	341,503	213,950	285,080	42,533	0	0	0
業 務 用 機 械 器 具	-	-	-	-	-	-	-	-	-	-	-
電 子 ・ デ バ イ ス	394,053	402,879	321,531	393,889	402,695	321,531	317,982	75,907	164	184	0
電 気 機 械 器 具	343,110	361,290	215,898	343,110	361,290	215,898	292,040	51,070	0	0	0
情 報 通 信 機 械 器 具	×	×	×	×	×	×	×	×	×	×	×
輸 送 用 機 械 器 具	359,099	370,015	238,427	294,640	303,767	193,748	252,052	42,588	64,459	66,248	44,679
そ の 他 の 製 造 業	-	-	-	-	-	-	-	-	-	-	-
E 一 括 分 1	249,031	331,096	153,012	245,139	324,403	152,397	219,038	26,101	3,892	6,693	615
E 一 括 分 2	-	-	-	-	-	-	-	-	-	-	-
E 一 括 分 3	-	-	-	-	-	-	-	-	-	-	-
卸 売 業	270,447	309,137	189,672	270,358	309,006	189,672	257,198	13,160	89	131	0
小 売 業	144,277	178,664	125,182	136,305	161,584	122,268	132,731	3,574	7,972	17,080	2,914
宿 泊 業	169,582	212,930	130,402	169,582	212,930	130,402	166,595	2,987	0	0	0
M 一 括 分	94,219	112,349	88,725	94,219	112,349	88,725	91,018	3,201	0	0	0
医 療 業	350,328	531,111	301,878	288,523	468,628	240,255	274,169	14,354	61,805	62,483	61,623
P 一 括 分	195,051	255,112	179,625	182,697	246,523	166,304	176,668	6,029	12,354	8,589	13,321
職 業 紹 介 ・ 派 遣 業	220,446	239,061	197,265	213,703	231,742	191,239	187,971	25,732	6,743	7,319	6,026
そ の 他 の 事 業 サ ー ビ ス	209,994	246,589	151,652	208,476	245,112	150,070	187,130	21,346	1,518	1,477	1,582
R 一 括 分	349,604	384,028	252,466	255,989	278,053	193,728	231,893	24,096	93,615	105,975	58,738

令和3年3月

毎月勤労統計調査地方調査

第1表 産業別、性別現金給与額(30人以上)

(単位:円)

産 業	現金給与総額			定期給与			所定内給与	超過労働給与	特別給与		
	計	男	女	計	男	女			計	男	女
調 査 産 業 計	284,150	353,620	219,945	247,951	318,905	182,374	226,076	21,875	36,199	34,715	37,571
鉱 業 ・ 採 石 業 ・ 砂 利 採 取 業	-	-	-	-	-	-	-	-	-	-	-
建 設 業	329,988	339,712	256,843	288,321	296,789	224,626	262,386	25,935	41,667	42,923	32,217
製 造 業	329,073	374,975	183,105	313,983	356,360	179,221	267,192	46,791	15,090	18,615	3,884
電 気 ・ ガ ス ・ 熱 供 給 ・ 水 道 業	383,659	399,642	248,122	383,659	399,642	248,122	344,850	38,809	0	0	0
情 報 通 信 業	315,156	341,842	218,898	315,080	341,745	218,898	282,732	32,348	76	97	0
運 輸 業 ・ 郵 便 業	245,314	265,979	158,936	245,025	265,621	158,936	197,060	47,965	289	358	0
卸 売 業 ・ 小 売 業	188,722	286,443	131,644	172,137	251,995	125,493	162,595	9,542	16,585	34,448	6,151
金 融 業 ・ 保 険 業	414,716	630,975	329,286	287,426	459,982	219,261	266,354	21,072	127,290	170,993	110,025
不 動 産 業 ・ 物 品 賃 貸 業	162,636	214,448	140,497	157,776	211,606	134,775	156,351	1,425	4,860	2,842	5,722
学 術 研 究 ・ 専 門 ・ 技 術 サ ー ビ ス 業	526,761	591,034	396,698	334,723	360,250	283,067	298,883	35,840	192,038	230,784	113,631
宿 泊 業 ・ 飲 食 サ ー ビ ス 業	123,374	167,385	97,547	123,374	167,385	97,547	120,237	3,137	0	0	0
生 活 関 連 サ ー ビ ス 業 ・ 娯 楽 業	185,932	226,145	153,607	184,091	226,145	150,285	178,981	5,110	1,841	0	3,322
教 育 ・ 学 習 支 援 業	264,312	436,118	205,022	205,625	392,345	141,189	198,328	7,297	58,687	43,773	63,833
医 療 ・ 福 祉	316,952	409,471	282,055	266,543	369,053	227,878	254,172	12,371	50,409	40,418	54,177
複 合 サ ー ビ ス 事 業	294,468	324,009	200,534	283,822	312,667	192,102	268,721	15,101	10,646	11,342	8,432
サ ー ビ ス 業 (他 に 分 類 さ れ な い も の)	236,050	304,870	155,585	205,731	256,570	146,289	182,062	23,669	30,319	48,300	9,296
食 料 品 ・ た ば こ	206,103	256,784	141,736	205,922	256,732	141,391	180,683	25,239	181	52	345
織 維 工 業	-	-	-	-	-	-	-	-	-	-	-
木 材 ・ 木 製 品	-	-	-	-	-	-	-	-	-	-	-
家 具 ・ 装 備 品	-	-	-	-	-	-	-	-	-	-	-
パ ル プ ・ 紙	-	-	-	-	-	-	-	-	-	-	-
印 刷 ・ 同 関 連 業	238,689	277,557	180,782	238,689	277,557	180,782	201,194	37,495	0	0	0
化 学 ・ 石 油 ・ 石 炭	-	-	-	-	-	-	-	-	-	-	-
プ ラ ス チ ッ ク 製 品	-	-	-	-	-	-	-	-	-	-	-
ゴ ム 製 品	-	-	-	-	-	-	-	-	-	-	-
窯 業 ・ 土 石 製 品	-	-	-	-	-	-	-	-	-	-	-
鉄 鋼 製 造 業	-	-	-	-	-	-	-	-	-	-	-
非 鉄 金 属 製 造 業	-	-	-	-	-	-	-	-	-	-	-
金 属 製 品 製 造 業	274,441	277,525	245,685	273,226	276,270	244,838	220,369	52,857	1,215	1,255	847
は ん 用 機 械 器 具	484,790	499,394	346,925	484,790	499,394	346,925	408,409	76,381	0	0	0
生 産 用 機 械 器 具	309,088	319,347	227,436	309,088	319,347	227,436	260,483	48,605	0	0	0
業 務 用 機 械 器 具	-	-	-	-	-	-	-	-	-	-	-
電 子 ・ デ バ イ ス	394,053	402,879	321,531	393,889	402,695	321,531	317,982	75,907	164	184	0
電 気 機 械 器 具	362,578	381,704	225,298	362,578	381,704	225,298	307,353	55,225	0	0	0
情 報 通 信 機 械 器 具	x	x	x	x	x	x	x	x	x	x	x
輸 送 用 機 械 器 具	389,909	402,821	258,734	307,026	317,095	204,729	268,170	38,856	82,883	85,726	54,005
そ の 他 の 製 造 業	-	-	-	-	-	-	-	-	-	-	-
E 一 括 分 1	277,334	364,198	161,841	271,669	354,995	160,881	235,542	36,127	5,665	9,203	960
E 一 括 分 2	-	-	-	-	-	-	-	-	-	-	-
E 一 括 分 3	-	-	-	-	-	-	-	-	-	-	-
卸 売 業	285,142	326,395	199,414	284,847	325,958	199,414	268,022	16,825	295	437	0
小 売 業	161,238	259,122	122,911	140,010	201,413	115,967	132,544	7,466	21,228	57,709	6,944
宿 泊 業	162,149	202,926	123,041	162,149	202,926	123,041	159,601	2,548	0	0	0
M 一 括 分	93,072	118,162	83,496	93,072	118,162	83,496	89,474	3,598	0	0	0
医 療 業	398,070	531,973	350,736	312,098	461,637	259,236	295,139	16,959	85,972	70,336	91,500
P 一 括 分	215,402	271,256	192,611	209,514	264,594	187,039	202,887	6,627	5,888	6,662	5,572
職 業 紹 介 ・ 派 遣 業	223,067	240,186	202,010	214,977	231,357	194,830	184,453	30,524	8,090	8,829	7,180
そ の 他 の 事 業 サ ー ビ ス	189,069	246,031	137,847	186,748	243,100	136,076	164,813	21,935	2,321	2,931	1,771
R 一 括 分	490,553	506,138	388,134	296,246	308,266	217,254	269,415	26,831	194,307	197,872	170,880

令和3年3月

毎月勤労統計調査地方調査
事業所規模 = 5人以上

第2表 産業別、性別実労働時間及び出勤日数(5人以上)

産 業	出勤日数			総実労働時間			所定内労働時間			所定外労働時間		
	計	男	女	計	男	女	計	男	女	計	男	女
調 査 産 業 計	19.3	20.2	18.5	143.6	162.7	126.2	133.6	147.1	121.4	10.0	15.6	4.8
鉱 業 ・ 採 石 業 ・ 砂 利 採 取 業	-	-	-	-	-	-	-	-	-	-	-	-
建 設 業	23.0	23.2	21.8	191.7	194.8	172.3	172.8	174.1	164.5	18.9	20.7	7.8
製 造 業	20.6	20.9	19.6	174.6	182.7	150.9	155.2	160.1	140.8	19.4	22.6	10.1
電 気 ・ ガ ス ・ 熱 供 給 ・ 水 道 業	21.9	22.0	21.1	154.1	156.0	138.5	143.7	145.1	132.8	10.4	10.9	5.7
情 報 通 信 業	20.0	20.1	19.7	166.7	170.3	156.6	151.9	154.6	144.4	14.8	15.7	12.2
運 輸 業 ・ 郵 便 業	21.0	21.4	18.7	171.8	178.3	131.7	149.6	154.0	122.4	22.2	24.3	9.3
卸 売 業 ・ 小 売 業	19.5	20.3	18.9	126.8	141.9	115.0	120.0	130.1	112.1	6.8	11.8	2.9
金 融 業 ・ 保 険 業	19.3	20.0	18.8	154.1	170.7	145.2	143.3	156.5	136.3	10.8	14.2	8.9
不 動 産 業 ・ 物 品 賃 貸 業	21.0	21.8	19.5	166.3	179.6	143.0	159.5	170.8	139.6	6.8	8.8	3.4
学 術 研 究 ・ 専 門 ・ 技 術 サ ー ビ ス 業	21.4	21.4	21.6	180.9	183.7	175.5	162.0	163.2	159.7	18.9	20.5	15.8
宿 泊 業 ・ 飲 食 サ ー ビ ス 業	15.9	15.4	16.1	92.1	97.5	90.0	88.0	92.4	86.3	4.1	5.1	3.7
生 活 関 連 サ ー ビ ス 業 ・ 娯 楽 業	16.2	16.3	16.1	124.0	134.3	114.8	114.7	122.5	107.8	9.3	11.8	7.0
教 育 ・ 学 習 支 援 業	16.8	17.3	16.5	126.6	142.9	115.2	117.8	129.7	109.5	8.8	13.2	5.7
医 療 ・ 福 祉	19.4	20.2	19.2	138.3	155.4	133.9	134.3	149.4	130.4	4.0	6.0	3.5
複 合 サ ー ビ ス 事 業	20.4	20.7	19.7	159.9	165.2	149.1	154.7	158.8	146.3	5.2	6.4	2.8
サ ー ビ ス 業 (他 に 分 類 さ れ な い も の)	18.8	18.7	19.0	153.7	160.9	140.5	141.2	145.6	133.2	12.5	15.3	7.3
食 料 品 ・ た ば こ	20.3	21.0	19.4	165.3	179.6	148.3	149.8	161.5	135.9	15.5	18.1	12.4
織 維 工 業	-	-	-	-	-	-	-	-	-	-	-	-
木 材 ・ 木 製 品	-	-	-	-	-	-	-	-	-	-	-	-
家 具 ・ 装 備 品	-	-	-	-	-	-	-	-	-	-	-	-
パ ル プ ・ 紙	-	-	-	-	-	-	-	-	-	-	-	-
印 刷 ・ 同 関 連 業	25.0	26.4	23.0	208.5	229.0	178.2	181.5	196.3	159.6	27.0	32.7	18.6
化 学 ・ 石 油 ・ 石 炭	-	-	-	-	-	-	-	-	-	-	-	-
プ ラ ス テ ッ ク 製 品	-	-	-	-	-	-	-	-	-	-	-	-
ゴ ム 製 品	-	-	-	-	-	-	-	-	-	-	-	-
窯 業 ・ 土 石 製 品	×	×	×	×	×	×	×	×	×	×	×	×
鉄 鋼 業	-	-	-	-	-	-	-	-	-	-	-	-
非 鉄 金 属 製 造 業	-	-	-	-	-	-	-	-	-	-	-	-
金 属 製 品 製 造 業	22.3	22.3	22.5	186.8	186.7	187.7	168.4	168.6	165.4	18.4	18.1	22.3
は ん 用 機 械 器 具	20.6	20.8	18.4	188.1	191.4	157.1	162.8	164.7	145.1	25.3	26.7	12.0
生 産 用 機 械 器 具	20.3	20.4	20.1	179.5	181.1	166.1	154.6	154.3	157.3	24.9	26.8	8.8
業 務 用 機 械 器 具	-	-	-	-	-	-	-	-	-	-	-	-
電 子 ・ デ バ イ ス	19.5	19.5	19.1	189.6	191.1	177.0	156.2	156.6	152.7	33.4	34.5	24.3
電 気 機 械 器 具	18.8	19.0	17.8	149.3	150.9	138.0	133.7	134.2	130.1	15.6	16.7	7.9
情 報 通 信 機 械 器 具	×	×	×	×	×	×	×	×	×	×	×	×
輸 送 用 機 械 器 具	21.0	21.1	19.3	178.1	181.7	138.0	157.2	159.5	131.8	20.9	22.2	6.2
そ の 他 の 製 造 業	-	-	-	-	-	-	-	-	-	-	-	-
E 一 括 分 1	20.7	21.1	20.1	168.5	183.1	151.5	155.1	161.6	147.5	13.4	21.5	4.0
E 一 括 分 2	-	-	-	-	-	-	-	-	-	-	-	-
E 一 括 分 3	-	-	-	-	-	-	-	-	-	-	-	-
卸 売 業	20.2	20.3	19.9	164.0	171.7	147.8	152.8	159.1	139.5	11.2	12.6	8.3
小 売 業	19.2	20.3	18.7	113.7	122.0	109.0	108.4	110.6	107.1	5.3	11.4	1.9
宿 泊 業	13.5	14.8	12.4	95.3	113.5	78.8	94.0	111.5	78.1	1.3	2.0	0.7
M 一 括 分	16.6	15.7	16.8	91.1	88.3	92.0	86.3	81.5	87.8	4.8	6.8	4.2
医 療 業	20.3	20.7	20.2	154.1	162.8	151.8	149.5	157.3	147.4	4.6	5.5	4.4
P 一 括 分	18.6	19.7	18.3	124.3	148.5	118.1	120.9	142.1	115.4	3.4	6.4	2.7
職 業 紹 介 ・ 派 遣 業	19.0	18.3	19.9	164.6	169.9	158.0	151.4	151.0	151.9	13.2	18.9	6.1
そ の 他 の 事 業 サ ー ビ ス	17.7	17.2	18.4	144.7	153.0	131.5	131.1	136.3	122.9	13.6	16.7	8.6
R 一 括 分	20.9	21.2	20.2	169.4	172.7	160.0	159.3	160.5	156.0	10.1	12.2	4.0

令和3年3月

毎月勤労統計調査地方調査

第2表 産業別、性別実労働時間及び出勤日数(30人以上)

事業所規模 = 30人以上

産 業	出勤日数			総実労働時間			所定内労働時間			所定外労働時間		
	計	男	女	計	男	女	計	男	女	計	男	女
	日	日	日	時間	時間	時間	時間	時間	時間	時間	時間	時間
調査産業計	19.0	19.9	18.2	149.9	168.8	132.4	138.8	150.9	127.6	11.1	17.9	4.8
鉱業、採石業、砂利採取業	-	-	-	-	-	-	-	-	-	-	-	-
建設業	21.9	22.0	21.2	182.6	184.4	169.4	163.0	163.1	162.5	19.6	21.3	6.9
製造業	20.3	20.6	19.3	175.0	182.9	150.0	154.1	158.4	140.3	20.9	24.5	9.7
電気・ガス・熱供給・水道業	21.7	21.7	21.3	150.6	152.5	134.5	138.8	140.0	128.9	11.8	12.5	5.6
情報通信業	20.0	20.0	19.7	166.4	169.9	153.9	151.4	153.8	142.7	15.0	16.1	11.2
運輸業、郵便業	20.8	21.3	19.0	178.7	187.7	141.0	150.9	155.8	130.6	27.8	31.9	10.4
卸売業、小売業	18.4	18.4	18.4	131.6	153.5	118.7	124.5	140.6	115.0	7.1	12.9	3.7
金融業、保険業	18.6	19.0	18.4	151.3	161.3	147.3	139.6	147.0	136.6	11.7	14.3	10.7
不動産業、物品賃貸業	18.9	19.7	18.6	131.6	141.0	127.5	130.1	138.5	126.5	1.5	2.5	1.0
学術研究、専門・技術サービス業	21.1	21.4	20.7	183.1	188.2	172.8	161.2	162.9	157.9	21.9	25.3	14.9
宿泊業、飲食サービス業	12.9	13.6	12.4	80.9	97.6	71.1	78.5	93.3	69.9	2.4	4.3	1.2
生活関連サービス業、娯楽業	15.8	16.5	15.3	112.4	125.0	102.3	109.0	120.5	99.8	3.4	4.5	2.5
教育、学習支援業	17.3	22.0	15.7	123.4	175.8	105.3	119.6	170.2	102.2	3.8	5.6	3.1
医療、福祉	19.5	19.9	19.3	150.3	158.2	147.2	145.9	151.4	143.8	4.4	6.8	3.4
複合サービス事業	20.6	20.6	20.5	162.8	166.1	152.1	155.5	157.5	148.8	7.3	8.6	3.3
サービス業(他に分類されないもの)	18.5	18.4	18.7	150.5	165.1	133.4	135.8	144.4	125.8	14.7	20.7	7.6
食料品・たばこ	19.8	20.7	18.6	162.0	179.8	139.4	147.1	160.5	130.1	14.9	19.3	9.3
繊維工業	-	-	-	-	-	-	-	-	-	-	-	-
木材・木製品	-	-	-	-	-	-	-	-	-	-	-	-
家具・装具	-	-	-	-	-	-	-	-	-	-	-	-
パルプ・紙	-	-	-	-	-	-	-	-	-	-	-	-
印刷・同関連業	25.0	26.4	23.0	208.5	229.0	178.2	181.5	196.3	159.6	27.0	32.7	18.6
化学、石油・石炭	-	-	-	-	-	-	-	-	-	-	-	-
プラスチック製品	-	-	-	-	-	-	-	-	-	-	-	-
ゴム製品	-	-	-	-	-	-	-	-	-	-	-	-
窯業・土石製品	-	-	-	-	-	-	-	-	-	-	-	-
鉄鋼業	-	-	-	-	-	-	-	-	-	-	-	-
非鉄金属製造業	-	-	-	-	-	-	-	-	-	-	-	-
金属製品製造業	21.1	20.9	22.5	189.7	189.9	187.7	159.7	159.1	165.4	30.0	30.8	22.3
はん用機械器具	20.6	20.8	18.4	188.1	191.4	157.1	162.8	164.7	145.1	25.3	26.7	12.0
生産用機械器具	21.0	21.2	19.3	188.7	192.2	161.1	161.0	162.4	149.5	27.7	29.8	11.6
業務用機械器具	-	-	-	-	-	-	-	-	-	-	-	-
電子・デバイス	19.5	19.5	19.1	189.6	191.1	177.0	156.2	156.6	152.7	33.4	34.5	24.3
電気機械器具	18.7	18.9	17.6	147.3	148.2	141.1	131.6	131.5	132.5	15.7	16.7	8.6
情報通信機械器具	x	x	x	x	x	x	x	x	x	x	x	x
輸送用機械器具	20.3	20.4	18.8	172.0	175.2	139.2	153.6	155.8	131.7	18.4	19.4	7.5
その他の製造業	-	-	-	-	-	-	-	-	-	-	-	-
E 一括分 1	21.2	21.7	20.5	180.0	194.1	161.3	161.3	166.0	155.1	18.7	28.1	6.2
E 一括分 2	-	-	-	-	-	-	-	-	-	-	-	-
E 一括分 3	-	-	-	-	-	-	-	-	-	-	-	-
卸売業	19.0	19.0	19.1	157.6	164.9	142.4	145.9	150.8	135.6	11.7	14.1	6.8
小売業	18.2	17.9	18.3	124.2	145.7	115.7	118.4	133.6	112.4	5.8	12.1	3.3
宿泊業	11.4	13.8	9.1	79.5	103.4	56.7	78.3	101.2	56.4	1.2	2.2	0.3
M 一括分	14.0	13.2	14.3	82.0	89.7	79.1	78.7	82.4	77.3	3.3	7.3	1.8
医療業	20.2	20.6	20.0	158.7	164.1	156.8	154.3	158.2	152.9	4.4	5.9	3.9
P 一括分	18.7	19.2	18.5	139.6	151.6	134.8	135.3	143.7	131.9	4.3	7.9	2.9
職業紹介・派遣業	18.8	17.9	20.0	167.0	173.0	159.7	151.2	150.2	152.5	15.8	22.8	7.2
その他のサービス	18.3	18.2	18.5	142.3	157.8	128.5	129.0	138.2	120.8	13.3	19.6	7.7
R 一括分	19.3	19.3	19.3	178.9	181.6	160.4	158.2	158.8	153.7	20.7	22.8	6.7

令和3年3月

毎月勤労統計調査地方調査
事業所規模 = 5人以上

第3表 産業別、性別常用労働者数及びパートタイム労働者比率(5人以上)

産 業	前月末労働者数			本月中の増加労働者数			本月中の減少労働者数			本月末労働者数			パートタイム労働者比率		
	計	男	女	計	男	女	計	男	女	計	男	女	計	男	女
調 査 産 業 計	421,044	201,345	219,699	6,565	2,723	3,842	8,321	4,256	4,065	419,288	199,812	219,476	31.5	14.6	46.9
鉱 業 , 採 石 業 , 砂 利 採 取 業	-	-	-	-	-	-	-	-	-	-	-	-	-	-	-
建 設	24,950	21,417	3,533	423	414	9	270	188	82	25,103	21,643	3,460	3.6	2.5	10.4
製 造	51,367	38,327	13,040	596	523	73	1,023	900	123	50,940	37,950	12,990	7.9	1.9	25.4
電 気 ・ ガ ス ・ 熱 供 給 ・ 水 道 業	2,041	1,813	228	4	0	4	1	1	0	2,044	1,812	232	15.3	12.3	38.8
情 報 通 信 業	3,234	2,366	868	60	36	24	22	6	16	3,272	2,396	876	5.0	1.1	15.8
運 輸 業 , 郵 便 業	21,750	18,668	3,082	200	200	0	419	324	95	21,531	18,544	2,987	17.2	11.9	49.8
卸 売 業 , 小 売 業	75,408	33,275	42,133	1,282	376	906	862	272	590	75,828	33,379	42,449	50.8	29.7	67.4
金 融 業 , 保 険 業	13,726	4,772	8,954	93	48	45	135	86	49	13,684	4,734	8,950	20.2	0.2	30.9
不 動 産 業 , 物 品 賃 貸 業	4,282	2,706	1,576	170	144	26	154	82	72	4,298	2,768	1,530	18.1	2.3	46.6
学 術 研 究 , 専 門 ・ 技 術 サ ー ビ ス 業	8,294	5,474	2,820	87	73	14	150	150	0	8,231	5,397	2,834	6.2	4.5	9.4
宿 泊 業 , 飲 食 サ ー ビ ス 業	35,668	10,663	25,005	1,403	194	1,209	1,844	1,250	594	35,227	9,607	25,620	74.6	55.8	81.7
生 活 関 連 サ ー ビ ス 業 , 娯 楽 業	12,652	5,943	6,709	187	116	71	141	108	33	12,698	5,951	6,747	28.6	13.5	41.8
教 育 , 学 習 支 援 業	31,246	12,828	18,418	25	1	24	172	83	89	31,099	12,746	18,353	45.2	23.0	60.7
医 療 , 福 祉	103,102	21,356	81,746	1,370	286	1,084	2,389	391	1,998	102,083	21,251	80,832	29.4	16.7	32.8
複 合 サ ー ビ ス 事 業	5,769	3,904	1,865	397	202	195	351	215	136	5,815	3,891	1,924	16.4	12.5	24.1
サ ー ビ ス 業 (他 に 分 類 さ れ な い も の)	27,555	17,833	9,722	268	110	158	388	200	188	27,435	17,743	9,692	19.5	11.8	33.5
食 料 品 ・ た ば こ	14,732	8,002	6,730	90	58	32	237	141	96	14,585	7,919	6,666	18.0	6.4	31.9
織 維 工 業	-	-	-	-	-	-	-	-	-	-	-	-	-	-	-
木 材 ・ 木 製 品	-	-	-	-	-	-	-	-	-	-	-	-	-	-	-
家 具 ・ 装 備 品	-	-	-	-	-	-	-	-	-	-	-	-	-	-	-
パ ー ル ・ プ ー 紙	-	-	-	-	-	-	-	-	-	-	-	-	-	-	-
印 刷 ・ 同 関 連 業	366	219	147	4	4	0	4	4	0	366	219	147	18.9	5.9	38.1
化 学 , 石 油 ・ 石 炭	-	-	-	-	-	-	-	-	-	-	-	-	-	-	-
プ ラ ス チ ッ ク 製 品	-	-	-	-	-	-	-	-	-	-	-	-	-	-	-
ゴ ム 製 品	-	-	-	-	-	-	-	-	-	-	-	-	-	-	-
窯 業 ・ 土 石 製 品	×	×	×	×	×	×	×	×	×	×	×	×	×	×	×
鉄 鋼 業	-	-	-	-	-	-	-	-	-	-	-	-	-	-	-
非 鉄 金 属 製 造 業	-	-	-	-	-	-	-	-	-	-	-	-	-	-	-
金 属 製 品 製 造 業	3,671	3,451	220	43	43	0	34	31	3	3,680	3,463	217	0.8	0.6	4.6
は ん 用 機 械 器 具	6,197	5,614	583	230	218	12	325	325	0	6,102	5,507	595	1.0	0.3	7.4
生 産 用 機 械 器 具	1,457	1,298	159	1	0	1	4	2	2	1,454	1,296	158	1.9	0.5	12.7
業 務 用 機 械 器 具	-	-	-	-	-	-	-	-	-	-	-	-	-	-	-
電 子 ・ デ バ イ ス	3,726	3,320	406	24	24	0	11	9	2	3,739	3,335	404	0.2	0.0	1.7
電 気 機 械 器 具	2,967	2,596	371	3	3	0	3	3	0	2,967	2,596	371	1.0	0.4	5.7
情 報 通 信 機 械 器 具	×	×	×	×	×	×	×	×	×	×	×	×	×	×	×
輸 送 用 機 械 器 具	8,564	7,861	703	149	140	9	243	241	2	8,470	7,760	710	3.4	1.4	25.4
そ の 他 の 製 造	-	-	-	-	-	-	-	-	-	-	-	-	-	-	-
E 一 括 分 1	7,969	4,300	3,669	52	33	19	64	46	18	7,957	4,287	3,670	10.9	0.8	22.7
E 一 括 分 2	-	-	-	-	-	-	-	-	-	-	-	-	-	-	-
E 一 括 分 3	-	-	-	-	-	-	-	-	-	-	-	-	-	-	-
卸 売 業	19,857	13,425	6,432	0	0	0	49	31	18	19,808	13,394	6,414	13.1	4.8	30.3
小 売 業	55,551	19,850	35,701	1,282	376	906	813	241	572	56,020	19,985	36,035	64.1	46.4	74.0
宿 泊 業	7,791	3,724	4,067	158	75	83	121	108	13	7,828	3,691	4,137	38.2	18.7	55.5
M 一 括 分	27,877	6,939	20,938	1,245	119	1,126	1,723	1,142	581	27,399	5,916	21,483	85.1	79.0	86.7
医 療	48,636	10,294	38,342	389	80	309	961	230	731	48,064	10,144	37,920	16.3	9.0	18.2
P 一 括 分	54,466	11,062	43,404	981	206	775	1,428	161	1,267	54,019	11,107	42,912	41.1	23.7	45.6
職 業 紹 介 ・ 派 遣 業	2,167	1,201	966	85	48	37	34	18	16	2,218	1,231	987	13.2	8.0	19.7
そ の 他 の 事 業 サ ー ビ ス	17,064	10,517	6,547	166	45	121	211	134	77	17,019	10,428	6,591	24.0	14.0	39.9
R 一 括 分	8,324	6,115	2,209	17	17	0	143	48	95	8,198	6,084	2,114	11.8	8.9	20.2

令和3年3月

毎月勤労統計調査地方調査

事業所規模 = 30人以上

第3表 産業別、性別常用労働者数及びパートタイム労働者比率(30人以上)

産 業	前月末労働者数			本月中の増加労働者数			本月中の減少労働者数			本月末労働者数			パートタイム労働者比率		
	計	男	女	計	男	女	計	男	女	計	男	女	計	男	女
調 査 産 業 計	218,506	104,966	113,540	2,797	1,439	1,358	4,468	2,274	2,194	216,835	104,131	112,704	26.9	10.2	42.3
鉱 業 , 採 石 業 , 砂 利 採 取 業	-	-	-	-	-	-	-	-	-	-	-	-	-	-	-
建 設 業	7,517	6,636	881	66	57	9	33	30	3	7,550	6,663	887	2.7	2.1	7.7
製 造 業	38,319	29,184	9,135	530	457	73	724	669	55	38,125	28,972	9,153	8.0	2.3	26.1
電 気 ・ ガ ス ・ 熱 供 給 ・ 水 道 業	1,401	1,255	146	4	0	4	0	0	0	1,405	1,255	150	9.4	6.5	33.3
情 報 通 信 業	2,690	2,106	584	60	36	24	22	6	16	2,728	2,136	592	3.9	0.6	15.9
運 輸 業 , 郵 便 業	14,078	11,325	2,753	200	200	0	327	232	95	13,951	11,293	2,658	16.4	8.4	50.5
卸 売 業 , 小 売 業	27,041	9,997	17,044	349	131	218	588	272	316	26,802	9,856	16,946	58.4	26.5	76.9
金 融 業 , 保 険 業	8,111	2,292	5,819	6	6	0	61	12	49	8,056	2,286	5,770	16.1	0.3	22.4
不 動 産 業 , 物 品 賃 貸 業	828	241	587	26	0	26	72	0	72	782	241	541	55.0	27.0	67.5
学 術 研 究 , 専 門 ・ 技 術 サ ー ビ ス 業	5,038	3,370	1,668	87	73	14	34	34	0	5,091	3,409	1,682	4.6	4.6	4.6
宿 泊 業 , 飲 食 サ ー ビ ス 業	11,996	4,468	7,528	422	194	228	526	296	230	11,892	4,366	7,526	61.6	38.9	74.7
生 活 関 連 サ ー ビ ス 業 , 娯 楽 業	5,089	2,291	2,798	126	55	71	141	108	33	5,074	2,238	2,836	40.7	26.5	51.9
教 育 , 学 習 支 援 業	15,037	3,880	11,157	25	1	24	172	83	89	14,890	3,798	11,092	58.6	4.8	77.0
医 療 福 祉	62,974	17,248	45,726	557	80	477	1,458	328	1,130	62,073	17,000	45,073	20.4	14.0	22.9
複 合 サ ー ビ ス 事 業	3,276	2,501	775	71	39	32	65	52	13	3,282	2,488	794	20.9	15.4	37.9
サ ー ビ ス 業 (他 に 分 類 さ れ な い も の)	15,111	8,172	6,939	268	110	158	245	152	93	15,134	8,130	7,004	22.7	8.2	39.6
食 料 品 ・ た ば こ	9,912	5,550	4,362	90	58	32	101	73	28	9,901	5,535	4,366	24.5	9.1	44.0
織 維 工 業	-	-	-	-	-	-	-	-	-	-	-	-	-	-	-
木 材 ・ 木 製 品	-	-	-	-	-	-	-	-	-	-	-	-	-	-	-
家 具 ・ 装 備 品	-	-	-	-	-	-	-	-	-	-	-	-	-	-	-
パ ー ル ・ プ ー 紙	-	-	-	-	-	-	-	-	-	-	-	-	-	-	-
印 刷 ・ 同 関 連 業	366	219	147	4	4	0	4	4	0	366	219	147	18.9	5.9	38.1
化 学 , 石 油 ・ 石 炭	-	-	-	-	-	-	-	-	-	-	-	-	-	-	-
プ ラ ス チ ッ ク 製 品	-	-	-	-	-	-	-	-	-	-	-	-	-	-	-
ゴ ム 製 品	-	-	-	-	-	-	-	-	-	-	-	-	-	-	-
窯 業 ・ 土 石 製 品	-	-	-	-	-	-	-	-	-	-	-	-	-	-	-
鉄 鋼 業	-	-	-	-	-	-	-	-	-	-	-	-	-	-	-
非 鉄 金 属 製 造 業	-	-	-	-	-	-	-	-	-	-	-	-	-	-	-
金 属 製 品 製 造 業	2,252	2,032	220	43	43	0	34	31	3	2,261	2,044	217	1.4	1.0	4.6
は ん 用 機 械 器 具	6,197	5,614	583	230	218	12	325	325	0	6,102	5,507	595	1.0	0.3	7.4
生 産 用 機 械 器 具	1,081	960	121	1	0	1	4	2	2	1,078	958	120	2.5	0.7	16.7
業 務 用 機 械 器 具	-	-	-	-	-	-	-	-	-	-	-	-	-	-	-
電 子 ・ デ バ イ ス	3,726	3,320	406	24	24	0	11	9	2	3,739	3,335	404	0.2	0.0	1.7
電 気 機 械 器 具	2,576	2,261	315	3	3	0	3	3	0	2,576	2,261	315	0.5	0.4	1.0
情 報 通 信 機 械 器 具	x	x	x	x	x	x	x	x	x	x	x	x	x	x	x
輸 送 用 機 械 器 具	6,570	5,989	581	83	74	9	177	175	2	6,476	5,888	588	2.5	0.8	19.4
そ の 他 の 製 造 業	-	-	-	-	-	-	-	-	-	-	-	-	-	-	-
E 一 括 分 1	5,477	3,129	2,348	52	33	19	64	46	18	5,465	3,116	2,349	4.5	1.1	8.9
E 一 括 分 2	-	-	-	-	-	-	-	-	-	-	-	-	-	-	-
E 一 括 分 3	-	-	-	-	-	-	-	-	-	-	-	-	-	-	-
卸 売 業	5,996	4,047	1,949	0	0	0	49	31	18	5,947	4,016	1,931	12.2	3.6	29.9
小 売 業	21,045	5,950	15,095	349	131	218	539	241	298	20,855	5,840	15,015	71.5	42.2	83.0
宿 泊 業	5,202	2,541	2,661	115	75	40	40	27	13	5,277	2,589	2,688	37.3	17.7	56.1
M 一 括 分	6,794	1,927	4,867	307	119	188	486	269	217	6,615	1,777	4,838	81.0	69.7	85.1
医 療 業	35,085	9,153	25,932	308	80	228	961	230	731	34,432	9,003	25,429	13.2	9.1	14.6
P 一 括 分	27,889	8,095	19,794	249	0	249	497	98	399	27,641	7,997	19,644	29.5	19.4	33.6
職 業 紹 介 ・ 派 遣 業	1,802	993	809	85	48	37	34	18	16	1,853	1,023	830	11.4	6.9	17.0
そ の 他 の 事 業 サ ー ビ ス	11,167	5,321	5,846	166	45	121	211	134	77	11,122	5,232	5,890	29.0	11.4	44.7
R 一 括 分	2,142	1,858	284	17	17	0	0	0	0	2,159	1,875	284	0.0	0.0	0.0

第4表 規模別現金給与額、実労働時間及び出勤日数

①-1 性別現金給与額

産業 = TL 調査産業計

(単位:円)

規模 (人)	現金給与総額			定期給与			所定内 給与	超過労働 給与	特別給与		
	計	男	女	計	男	女			計	男	女
500-	406,119	461,839	328,670	365,433	435,460	268,098	320,076	45,357	40,686	26,379	60,572
100-499	326,598	392,381	268,299	270,410	340,215	208,546	247,518	22,892	56,188	52,166	59,753
30-99	226,483	294,069	168,682	203,916	267,779	149,299	188,674	15,242	22,567	26,290	19,383
5-29	213,453	271,891	160,744	199,755	251,080	153,462	189,733	10,022	13,698	20,811	7,282
30-	284,150	353,620	219,945	247,951	318,905	182,374	226,076	21,875	36,199	34,715	37,571
5-	250,078	314,490	191,242	224,723	286,432	168,356	208,561	16,162	25,355	28,058	22,886

①-2 性別実労働時間及び出勤日数

産業 = TL 調査産業計

規模 (人)	出勤日数			総実労働時間			所定内労働時間			所定外労働時間		
	計	男	女	計	男	女	計	男	女	計	男	女
	日	日	日	時間	時間	時間	時間	時間	時間	時間	時間	時間
500-	20.1	20.4	19.8	170.6	181.1	155.9	153.3	158.5	145.9	17.3	22.6	10.0
100-499	19.6	20.1	19.2	156.4	169.7	144.8	145.6	152.2	139.8	10.8	17.5	5.0
30-99	18.4	19.7	17.3	140.5	164.1	120.1	130.8	147.5	116.4	9.7	16.6	3.7
5-29	19.6	20.4	18.8	136.9	156.0	119.6	128.2	142.9	114.8	8.7	13.1	4.8
30-	19.0	19.9	18.2	149.9	168.8	132.4	138.8	150.9	127.6	11.1	17.9	4.8
5-	19.3	20.2	18.5	143.6	162.7	126.2	133.6	147.1	121.4	10.0	15.6	4.8

②-1 就業形態別現金給与額

産業 = TL 調査産業計

(単位:円)

規模 (人)	一般労働者					パートタイム労働者				
	現金給与 総額	定期 給与	所定内 給与	超過労働 給与	特別 給与	現金給与 総額	定期 給与	所定内 給与	超過労働 給与	特別 給与
500-	432,155	387,437	338,217	49,220	44,718	145,884	145,495	138,750	6,745	389
100-499	384,951	315,028	287,007	28,021	69,923	104,553	100,629	97,254	3,375	3,924
30-99	291,259	264,973	242,559	22,414	26,286	107,736	91,986	89,894	2,092	15,750
5-29	287,672	268,217	253,245	14,972	19,455	83,786	80,147	78,774	1,373	3,639
30-	348,803	303,691	274,728	28,963	45,112	108,669	96,661	94,026	2,635	12,008
5-	321,453	287,820	265,116	22,704	33,633	94,807	87,461	85,529	1,932	7,346

②-2 就業形態別実労働時間及び出勤日数

産業 = TL 調査産業計

規模 (人)	一般労働者				パートタイム労働者			
	出勤日数	総実労働 時間	所定内 労働時間	所定外 労働時間	出勤日数	総実労働 時間	所定内 労働時間	所定外 労働時間
	日	時間	時間	時間	日	時間	時間	時間
500-	20.3	176.3	157.7	18.6	17.9	113.1	109.1	4.0
100-499	20.4	172.3	159.4	12.9	16.7	96.1	93.2	2.9
30-99	20.2	169.0	155.0	14.0	15.2	88.1	86.4	1.7
5-29	21.6	171.9	159.5	12.4	16.1	75.7	73.4	2.3
30-	20.3	171.4	157.0	14.4	15.7	91.3	89.2	2.1
5-	20.9	171.6	158.1	13.5	15.9	82.6	80.4	2.2

令和3年3月
毎月勤労統計調査地方調査

第5表 就業形態別現金給与額

産 業	(事業所規模5人以上)					(事業所規模30人以上)				
	現金給与 総 額	定期給与	所 定 内 給 与	超 過 労 働 給 与	特別給与	現金給与 総 額	定期給与	所 定 内 給 与	超 過 労 働 給 与	特別給与
	円	円	円	円	円	円	円	円	円	円
調 査 産 業 計	321,453	287,820	265,116	22,704	33,633	348,803	303,691	274,728	28,963	45,112
一 般										
製 造 業	322,123	309,492	265,858	43,634	12,631	347,485	331,135	280,928	50,207	16,350
卸 売 業 ・ 小 売 業	269,849	257,886	247,162	10,724	11,963	314,429	274,498	254,466	20,032	39,931
医 療 ， 福 祉	336,512	290,671	277,561	13,110	45,841	369,062	307,199	292,391	14,808	61,863
調 査 産 業 計	94,807	87,461	85,529	1,932	7,346	108,669	96,661	94,026	2,635	12,008
パ ー ト										
製 造 業	109,100	108,731	103,340	5,391	369	115,647	115,155	107,972	7,183	492
卸 売 業 ・ 小 売 業	87,583	87,561	85,973	1,588	22	99,714	99,659	97,544	2,115	55
医 療 ， 福 祉	104,380	93,152	90,778	2,374	11,228	113,473	107,790	104,937	2,853	5,683

令和3年3月
毎月勤労統計調査地方調査

第6表 就業形態別実労働時間及び出勤日数

産 業	(事業所規模5人以上)				(事業規模30人以上)			
	出勤日数	総 実 労働時間	所 定 内 労働時間	所 定 外 労働時間	出勤日数	総 実 労働時間	所 定 内 労働時間	所 定 外 労働時間
	日	時間	時間	時間	日	時間	時間	時間
調 査 産 業 計	20.9	171.6	158.1	13.5	20.3	171.4	157.0	14.4
一 般								
製 造 業	20.7	179.9	159.1	20.8	20.3	179.8	157.5	22.3
卸 売 業 ・ 小 売 業	21.4	163.6	152.0	11.6	19.5	171.7	157.2	14.5
医 療 ， 福 祉	20.6	163.6	158.7	4.9	20.3	164.6	159.6	5.0
調 査 産 業 計	15.9	82.6	80.4	2.2	15.7	91.3	89.2	2.1
パ ー ト								
製 造 業	18.9	113.2	109.7	3.5	19.5	119.5	114.8	4.7
卸 売 業 ・ 小 売 業	17.6	91.1	88.9	2.2	17.6	103.2	101.3	1.9
医 療 ， 福 祉	16.5	77.6	75.9	1.7	16.3	94.2	92.3	1.9

令和3年3月
毎月勤労統計調査地方調査

第7表 就業形態別本月末労働者数

産 業	(事業所規模5人以上)		(事業規模30人以上)	
	一般	パート	一般	パート
	人	人	人	人
調 査 産 業 計	287,279	132,009	158,536	58,299
製 造 業	46,916	4,024	35,077	3,048
卸 売 業 ・ 小 売 業	37,307	38,521	11,158	15,644
医 療 ， 福 祉	72,043	30,040	49,394	12,679

毎月勤労統計調査地方調査の説明

1 調査の目的

この調査は、統計法に基づく基幹統計であって雇用、給与及び労働時間について毎月調査し、長崎県における変動を明らかにすることを目的としている。

2 調査の対象

この調査は日本標準産業分類にいう鉱業、砕石業、砂利採取業、建設業、製造業、電気・ガス・熱供給・水道業、情報通信業、運輸業、郵便業、卸売業、小売業、金融業、保険業、不動産業、物品賃貸業、学術研究、専門・技術サービス業、宿泊業、飲食サービス業、生活関連サービス業、娯楽業、教育、学習支援業、医療、福祉、複合サービス業、サービス業（他に分類できないもの）に属し、常時5人以上の常用労働者を雇用する民営、官営及び公営の事業所のうち厚生労働大臣の指定する約520事業所について調査を行っている。

この調査の標本設計は「定期給与」の標本誤差率を、産業・規模別に一定限度以内とすることに主眼点がおかれている。

標本事業所の抽出方法及び調査の実施方法は、30人以上規模事業所においては、経済センサスの結果により、全事業所のリストを作成し、これを産業別・事業所規模別に区分し、調査事業所を抽出している。調査の実施方法は郵送またはオンライン方式による自計調査である。5～29人規模事業所は経済センサスの調査区を用いて毎月勤労統計調査基本調査区を設定し、抽出した24調査区について5～29人規模事業所の名簿を作成し、その中から約240事業所を産業別に抽出する二段無作為抽出方法によって抽出している。調査の実施方法は、統計調査員による実地他計調査またはオンラインによる自計調査である。

3 用語の説明

1) 常用労働者とは、

- ① 期間を定めずに雇われている者
- ② 1か月以上の期間を定めて雇われている者

のいずれかに該当する者をいう。

2) パートタイム労働者とは、常用労働者のうち、

- ① 1日の所定労働時間が一般の労働者よりも短い者
- ② 1日の所定労働時間が一般の労働者と同じで1週の所定労働日数が一般の労働者よりも少ない者

のいずれかに該当する者をいう。

3) 一般労働者とは、常用労働者のうち、パートタイム労働者でない者をいう。

4) 入職（離職）率とは、前月末労働者数に対する月間の入職（離職）者数の割合（％）である。なお、入職（離職）者には、同一企業内での事業所間の異動者を含む。

5) 現金給与額について

賃金、給与、手当、賞与その他の名称の如何を問わず、労働の対償として使用者が労働者に通貨で支払うもので、所得税、社会保険料、組合費、購買代金等を差し引く前の金額である。退職を事由に労働者に支払われる退職金は、含まれない。

・現金給与総額

以下に述べる きまって支給する給与と特別に支払われた給与の合計額。

・きまって支給する給与（定期給与）

労働協約、就業規則等によってあらかじめ定められている支給条件、算定方法によって支給される給与でいわゆる基本給、家族手当、超過労働手当を含む。

・所定内給与

きまって支給する給与のうち次の所定外給与以外のもの。

・所定外給与（超過労働給与）

所定の労働時間を超える労働に対して支給される給与や、休日労働、深夜労働に対して支給される給与。時間外手当、早朝出勤手当、休日出勤手当、深夜手当等である。

・特別に支払われた給与（特別給与）

労働協約、就業規則等によらず、一時的又は突発的事由に基づき労働者に支払われた給与又は労働協約、

就業規則等によりあらかじめ支給条件、算定方法が定められている給与で以下に該当するもの。

- ①夏冬の賞与、期末手当等の一時金
- ②支給事由の発生が不定期なもの
- ③3か月を超える期間で算定される手当等（6か月分支払われる通勤手当等）
- ④いわゆるベースアップの差額追給分

6) 実労働時間、出勤日数について

労働者が実際に労働した時間数及び実際に出勤した日数。休憩時間は給与支給の有無にかかわらず除かれる。有給休暇取得分も除かれる。

・総実労働時間数

次の所定内労働時間数と所定外労働時間数の合計。

・所定内労働時間数

労働協約、就業規則等で定められた正規の始業時刻と終業時刻の間の実労働時間数。

・所定外労働時間数

早出、残業、臨時の呼出、休日出勤等の実労働時間数。

・出勤日数

業務のため実際に出勤した日数。1時間でも就業すれば1出勤日とする。

7) 雇用について

資料中、「雇用指数」と表示している用語は「常用雇用指数」の意で使用している。

4 調査結果の算定

この調査結果の数値は、調査事業所からの報告をもとに、本県の規模5人以上すべての事業所に対応するように復元して算定したものである。