

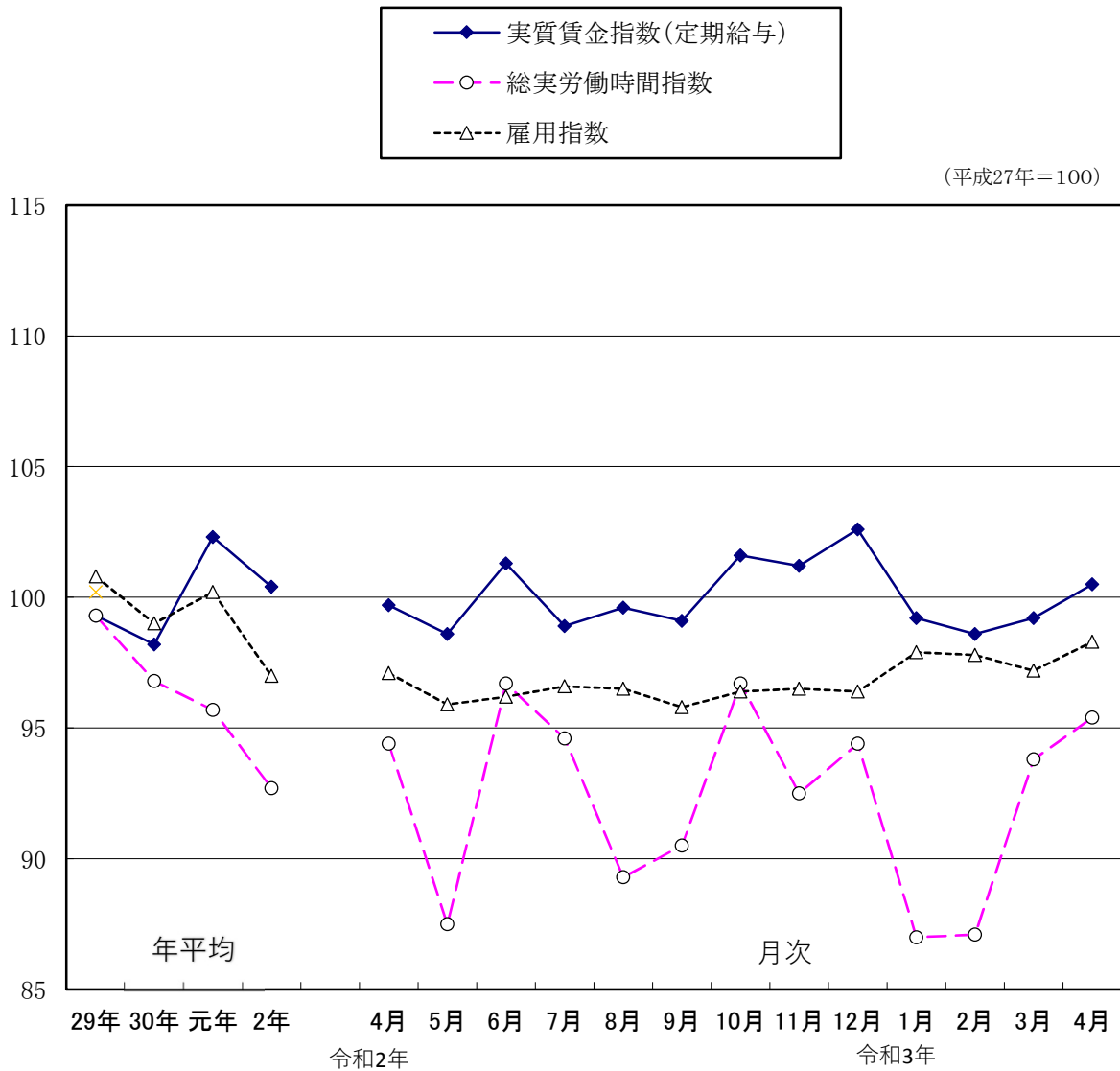
基幹統計

長崎県の賃金・雇用の動き

(毎月勤労統計調査地方調査速報)

令和3年4月分

指数の推移(常用規模5人以上, 調査産業計)



長崎県県民生活環境部統計課

< 目 次 >

** 令和3年4月分結果の概要 **	1 頁
** 統 計 表 **	
第 1 表 産業別、性別現金給与額	5
第 2 表 産業別、性別実労働時間及び出勤日数	7
第 3 表 産業別、性別常用労働者数及びパートタイム労働者比率	9
第 4 表 規模別現金給与額、実労働時間及び出勤日数	11
第 5 表 就業形態別現金給与額	12
第 6 表 就業形態別実労働時間及び出勤日数	12
第 7 表 就業形態別本月末労働者数	12
第 8 表 産業別名目賃金指数	13
第 9 表 産業別実質賃金指数	14
第 10 表 産業別労働時間・雇用指数	15
** 毎月勤労統計調査地方調査の説明 **	17

< 利 用 上 の 注 意 >

- 「X」は調査事業所が1または2（例外的に3以上）の事業所に関する数字であり、これをそのまま掲載すると個々の申告者の秘密が洩れる恐れがあるため、秘匿した箇所である。
「r」は訂正を表す。
- 本月報の前年同月増減率は、指数等を使って計算しており、実数で計算した場合と必ずしも一致しない。
- 指数は、平成27年平均を100とする平成27年基準としている。これに伴い、平成29年1月以降と比較できるように、平成28年12月までの指数を平成27年平均が100となるように改訂した。平成28年12月までの増減率は、平成22年基準指数で計算したものになっている。したがって、改訂後の指数で計算した場合と必ずしも一致しない。
- 調査事業所のうち事業所規模30人以上の抽出方法は、従来の2～3年に一度行う総入替え方式から、毎年1月分調査時に行う部分入替え方式に平成30年から変更されている。
- 賃金、労働時間指数とその増減率は、総入替え方式のときに行っていた過去に遡った改訂はしないこととされた。常用雇用指数とその増減率は、労働者数推計のベンチマークを平成30年1月分より更新したことに伴い、過去に遡って改訂している。

（詳細は、厚生労働省のWebページ参照）

<http://www.mhlw.go.jp/toukei/itiran/roudou/monthly/sisuu/sisuu.html>

< ギャップ修正に関する補足 >

毎月勤労統計調査では、従来、第一種事業所の抽出替えの際には、時系列比較を目的に作成している指数及び増減率について、抽出替えに伴い生じるこのギャップを排除し、時系列比較が可能となるように過去に遡って改訂（ギャップ修正）を行っていた。

しかし、平成 30 年 1 月分調査の部分入替え方式導入以降は、「平成 27 年度統計法施行状況に関する審議結果報告書（平成 28 年度上半期審議分）」（平成 28 年 10 月 7 日総務省統計委員会）において示された新旧データ接続における「望ましい方法」に従い、賃金及び労働時間指数については、従来行ってきたギャップ修正を行わないこととされ、常用雇用指数については、従来どおり、経済センサスなどの全数調査により真の常用労働者数が得られた際に、全国調査、地方調査ともにこれを労働者数推計のベンチマークとすることに伴う改訂を行うこととされている。

* * * 令和3年4月分結果の概要 * * *

I 規模5人以上の事業所における賃金、労働時間等の状況

1. 賃 金

現金給与総額は、調査産業計で **233,393 円**、前年同月比 **2.4%増**であった。このうち定期給与は、**226,707 円**、前年同月比 **0.2%増**であった。

就業形態別の現金給与総額は、一般労働者が **299,540 円**、パートタイム労働者が **90,193 円**であった。

実質賃金指数の前年同月比は、現金給与総額は **3.1%増**、定期給与は **0.8%増**であった。

2. 労働時間

総実労働時間は、調査産業計で **146.0 時間**、前年同月比 **1.1%増**であった。このうち所定内労働時間は **136.4 時間**、前年同月比 **1.1%増**であった。

就業形態別の総実労働時間は、一般労働者が **174.6 時間**、パートタイム労働者が **83.9 時間**であった。

また、製造業の所定外労働時間は **18.3 時間**、前年同月比は **7.0%増**であった。

3. 常用雇用

本月末の常用労働者は、調査産業計で **423,764 人**、前年同月比 **1.2%増**であった。

また、常用労働者中のパートタイム労働者の比率は **31.5%**であった。

II 規模30人以上の事業所における賃金、労働時間等の状況

1. 賃 金

現金給与総額は、調査産業計で **262,007 円**、前年同月比 **1.5%増**であった。このうち定期給与は、**252,335 円**、前年同月比 **1.4%減**であった。

就業形態別の現金給与総額は、一般労働者が **319,907 円**、パートタイム労働者が **102,582 円**であった。

実質賃金指数の前年同月比は、現金給与総額が **2.0%増**、定期給与は **0.9%減**であった。

2. 労働時間

総実労働時間は、調査産業計で **152.6 時間**、前年同月比 **1.5%増**であった。このうち所定内労働時間は **141.7 時間**、前年同月比 **1.6%増**であった。

就業形態別の総実労働時間は、一般労働者が **173.6 時間**、パートタイム労働者が **94.8 時間**であった。

また、製造業の所定外労働時間は **20.1 時間**、前年同月比は **3.6%増**であった。

3. 常用雇用

本月末の常用労働者は、調査産業計で **219,811 人**、前年同月比 **4.2%増**であった。

また、常用労働者中のパートタイム労働者の比率は **26.4%**であった。

現金給与額

令和3年4月

(事業所規模 5人以上)

産 業	現金給与総額		定 期 与		所 定 内 与		特 別 与	
	前 年 同 月 率	増 減	前 年 同 月 率	増 減	前 年 同 月 率	増 減	前 年 同 月 率	増 減
	円	%	円	%	円	%	円	円
調 査 産 業 計	233,393	2.4	226,707	0.2	210,758	0.1	6,686	5,009
鉱業, 採石業, 砂利採取業	-	-	-	-	-	-	-	-
建設業	274,859	4.9	263,462	1.6	242,952	△ 4.2	11,397	8,909
製造業	301,217	9.0	294,407	6.9	254,899	5.3	6,810	5,621
電気・ガス・熱供給・水道業	375,071	1.1	373,744	1.1	342,767	1.4	1,327	△ 375
情報通信業	294,885	△ 14.6	294,638	△ 7.8	267,023	△ 9.0	247	△ 25,430
運輸業, 郵便業	259,299	14.6	240,580	6.9	200,278	16.7	18,719	17,370
卸売業, 小売業	181,898	4.9	180,309	5.4	173,792	7.9	1,589	△ 711
金融業, 保険業	292,869	△ 0.1	288,516	△ 0.5	266,678	△ 1.9	4,353	1,377
不動産業, 物品賃貸業	265,849	7.2	221,471	△ 6.2	214,450	△ 4.5	44,378	32,702
学術研究, 専門・技術サービス業	324,131	△ 1.3	314,177	△ 4.3	284,333	△ 2.6	9,954	9,954
宿泊業, 飲食サービス業	103,557	△ 5.4	102,187	△ 5.8	99,085	△ 5.5	1,370	507
生活関連サービス業, 娯楽業	190,201	6.4	185,718	4.2	177,783	1.9	4,483	3,801
教育, 学習支援業	241,870	△ 21.6	241,870	△ 21.6	234,815	△ 23.5	0	0
医療, 福祉	243,656	△ 1.8	237,413	△ 3.9	226,814	△ 3.8	6,243	5,483
複合サービス事業	336,953	8.2	275,117	△ 10.7	263,602	△ 10.5	61,836	58,334
サービス業(他に分類されないもの)	230,000	15.8	222,296	12.9	204,563	15.8	7,704	5,926

※前年同月増減率については、指数を使って計算している。

(事業所規模 30人以上)

産 業	現金給与総額		定 期 与		所 定 内 与		特 別 与	
	前 年 同 月 率	増 減	前 年 同 月 率	増 減	前 年 同 月 率	増 減	前 年 同 月 率	増 減
	円	%	円	%	円	%	円	円
調 査 産 業 計	262,007	1.5	252,335	△ 1.4	229,434	△ 2.1	9,672	7,719
鉱業, 採石業, 砂利採取業	-	-	-	-	-	-	-	-
建設業	318,268	11.4	287,435	0.6	257,779	△ 6.8	30,833	30,833
製造業	322,665	5.1	315,297	3.3	269,749	1.7	7,368	5,740
電気・ガス・熱供給・水道業	387,204	1.8	387,204	2.6	348,010	2.3	0	△ 2,488
情報通信業	304,523	△ 13.8	304,225	△ 11.9	274,565	△ 13.9	298	△ 7,601
運輸業, 郵便業	292,546	32.1	263,673	20.3	210,326	22.2	28,873	26,827
卸売業, 小売業	179,494	6.8	175,412	6.3	166,182	7.4	4,082	845
金融業, 保険業	286,949	△ 7.9	282,440	△ 7.8	257,856	△ 10.5	4,509	△ 617
不動産業, 物品賃貸業	145,112	△ 5.6	145,112	△ 3.5	139,606	1.8	0	△ 3,296
学術研究, 専門・技術サービス業	358,776	1.6	347,452	△ 1.7	303,612	0.3	11,324	11,324
宿泊業, 飲食サービス業	122,033	7.1	122,033	7.8	119,126	7.8	0	△ 824
生活関連サービス業, 娯楽業	199,133	7.8	187,922	2.6	182,323	0.1	11,211	9,560
教育, 学習支援業	216,435	△ 40.5	216,435	△ 40.5	206,863	△ 42.2	0	0
医療, 福祉	284,515	△ 1.2	274,303	△ 4.3	260,503	△ 4.3	10,212	8,986
複合サービス事業	296,632	△ 2.4	273,311	△ 8.3	260,076	△ 6.7	23,321	17,230
サービス業(他に分類されないもの)	209,693	2.0	195,601	△ 3.4	173,612	△ 2.7	14,092	10,958

実労働時間

令和3年4月

(事業所規模 5人以上)

産 業	総実労働時間		所定内労働時間		所定外労働時間		出勤日数	前 年 差 同 月
	時間	前 年 同 月 増 減 率	時間	前 年 同 月 増 減 率	時間	前 年 同 月 増 減 率		
調 査 産 業 計	146.0	1.1	136.4	1.1	9.6	1.1	19.4	0.2
鉱業、採石業、砂利採取業	-	-	-	-	-	-	-	-
建設業	179.7	4.2	167.5	0.1	12.2	148.9	22.2	△ 0.2
製造業	176.1	3.5	157.8	3.1	18.3	7.0	21.1	0.8
電気・ガス・熱供給・水道業	151.0	△ 0.1	140.7	0.3	10.3	△ 5.5	20.7	0.6
情報通信業	171.0	15.9	158.4	15.8	12.6	17.6	20.8	1.6
運輸業、郵便業	175.2	△ 1.4	151.8	2.8	23.4	△ 21.8	20.8	0.1
卸売業、小売業	139.1	6.4	131.7	6.6	7.4	2.9	19.8	△ 0.2
金融業、保険業	151.6	9.9	141.2	10.1	10.4	7.3	18.8	1.5
不動産業、物品賃貸業	168.3	6.0	160.1	3.4	8.2	121.8	21.1	1.2
学術研究、専門・技術サービス業	162.5	3.9	149.7	4.3	12.8	△ 0.8	19.8	0.8
宿泊業、飲食サービス業	86.8	△ 2.6	83.3	△ 3.5	3.5	29.7	14.8	0.2
生活関連サービス業、娯楽業	136.4	25.6	127.4	20.8	9.0	181.4	17.6	0.6
教育、学習支援業	133.9	△ 17.1	120.5	△ 14.0	13.4	△ 37.4	17.1	△ 1.0
医療、福祉	141.2	△ 2.9	137.1	△ 2.8	4.1	△ 6.8	19.7	0.4
複合サービス事業	156.7	△ 2.1	151.3	△ 2.1	5.4	△ 3.6	20.0	0.1
サービス業(他に分類されないもの)	150.6	△ 0.7	140.7	0.6	9.9	△ 16.1	18.9	△ 0.1

※前年同月増減率については、指数を使って計算している。

(事業所規模 30人以上)

産 業	総実労働時間		所定内労働時間		所定外労働時間		出勤日数	前 年 差 同 月
	時間	前 年 同 月 増 減 率	時間	前 年 同 月 増 減 率	時間	前 年 同 月 増 減 率		
調 査 産 業 計	152.6	1.5	141.7	1.6	10.9	0.8	19.5	0.4
鉱業、採石業、砂利採取業	-	-	-	-	-	-	-	-
建設業	178.2	5.4	162.5	0.5	15.7	118.1	21.4	0.3
製造業	177.4	2.2	157.3	2.0	20.1	3.6	20.9	0.9
電気・ガス・熱供給・水道業	149.1	1.9	137.4	1.9	11.7	1.7	20.3	0.7
情報通信業	172.3	14.7	159.7	14.4	12.6	17.8	21.0	1.8
運輸業、郵便業	182.5	8.9	153.6	8.8	28.9	9.1	21.1	1.0
卸売業、小売業	138.8	1.8	132.0	2.9	6.8	△ 16.1	19.3	0.0
金融業、保険業	148.4	0.1	136.7	△ 1.2	11.7	20.6	17.9	△ 1.1
不動産業、物品賃貸業	128.4	△ 10.7	127.4	△ 10.6	1.0	△ 16.8	18.5	0.1
学術研究、専門・技術サービス業	165.4	1.7	147.6	1.9	17.8	0.0	19.4	0.5
宿泊業、飲食サービス業	85.4	9.2	83.2	11.1	2.2	△ 33.2	13.4	1.2
生活関連サービス業、娯楽業	122.9	45.7	118.2	42.1	4.7	289.3	17.2	1.6
教育、学習支援業	128.9	△ 20.6	123.2	△ 23.0	5.7	127.9	17.9	△ 3.0
医療、福祉	153.4	0.6	148.5	0.8	4.9	△ 5.7	20.0	0.5
複合サービス事業	156.3	△ 3.9	150.1	△ 2.5	6.2	△ 27.9	19.8	△ 0.3
サービス業(他に分類されないもの)	150.6	△ 1.4	137.0	△ 0.7	13.6	△ 6.8	19.0	0.1

雇用及び労働異動

令和3年4月

(事業所規模 5人以上)

産 業	本月末労働者数		パート タイム 労働者数	パート タイム 労働者比率	入 職 率	離 職 率
	人	前 年 同 月 増 減 率				
調 査 産 業 計	423,764	1.2	133,621	31.5	4.37	3.54
鉱業, 採石業, 砂利 採 取 業	-	-	-	-	-	-
建 設 業	25,821	7.7	1,062	4.1	5.78	2.92
製 造 業	51,877	△ 3.5	3,907	7.5	2.04	2.10
電 気・ガ 斯・熱 供 給・水 道 業	2,006	△ 0.7	258	12.9	4.79	6.65
情 報 通 信 業	3,416	3.2	168	4.9	7.12	2.72
運 輸 業, 郵 便 業	21,194	△ 3.0	3,871	18.3	3.24	4.81
卸 売 業, 小 売 業	75,405	1.3	38,557	51.1	2.69	3.25
金 融 業, 保 険 業	13,756	3.6	2,858	20.8	2.45	1.92
不 動 産 業, 物 品 賃 貸 業	4,230	△ 9.5	733	17.3	1.44	3.02
学 術 研 究, 専 門・技 術 サ ー ビ ス 業	8,110	△ 2.0	441	5.4	1.29	2.76
宿 泊 業, 飲 食 サ ー ビ ス 業	37,126	△ 4.0	28,444	76.6	7.92	2.53
生 活 関 連 サ ー ビ ス 業, 娯 楽 業	13,256	2.1	4,059	30.6	10.01	5.62
教 育, 学 習 支 援 業	30,417	42.2	13,760	45.2	7.92	10.11
医 療, 福 祉	104,166	△ 0.6	29,597	28.4	4.85	2.81
複 合 サ ー ビ ス 事 業	5,918	0.3	961	16.2	6.24	4.47
サ ー ビ ス 業(他 に 分 類 さ れ な い も の)	27,066	△ 7.7	4,945	18.3	1.61	2.96

※前年同月増減率については、指数を使って計算している。

(事業所規模 30人以上)

産 業	本月末労働者数		パート タイム 労働者数	パート タイム 労働者比率	入 職 率	離 職 率
	人	前 年 同 月 増 減 率				
調 査 産 業 計	219,811	4.2	58,113	26.4	4.09	3.17
鉱業, 採石業, 砂利 採 取 業	-	-	-	-	-	-
建 設 業	7,666	2.7	199	2.6	5.03	3.50
製 造 業	39,605	2.5	3,038	7.7	2.68	1.37
電 気・ガ 斯・熱 供 給・水 道 業	1,380	△ 0.7	104	7.5	2.14	3.91
情 報 通 信 業	2,817	2.5	106	3.8	5.94	2.68
運 輸 業, 郵 便 業	13,749	△ 5.2	2,364	17.2	5.00	6.45
卸 売 業, 小 売 業	26,701	2.3	15,359	57.5	2.68	3.06
金 融 業, 保 険 業	8,093	13.3	1,413	17.5	1.68	1.22
不 動 産 業, 物 品 賃 貸 業	776	△ 34.4	385	49.6	0.00	0.77
学 術 研 究, 専 門・技 術 サ ー ビ ス 業	4,970	△ 0.8	164	3.3	2.08	4.46
宿 泊 業, 飲 食 サ ー ビ ス 業	11,973	△ 0.6	7,373	61.6	3.99	3.31
生 活 関 連 サ ー ビ ス 業, 娯 楽 業	5,305	△ 0.4	2,243	42.3	6.23	1.68
教 育, 学 習 支 援 業	14,808	171.0	8,714	58.8	5.07	5.62
医 療, 福 祉	64,026	0.0	12,612	19.7	5.79	2.65
複 合 サ ー ビ ス 事 業	3,279	△ 1.3	689	21.0	4.60	4.69
サ ー ビ ス 業(他 に 分 類 さ れ な い も の)	14,663	△ 11.2	3,350	22.8	2.25	5.36

令和3年4月

毎月勤労統計調査地方調査

第1表 産業別、性別現金給与と額(5人以上)

事業所規模 = 5人以上

(単位:円)

産 業	現金給与と総額			定期給与			所定内給与	超過労働給与	特別給与		
	計	男	女	計	男	女			計	男	女
調 査 産 業 計	233,393	301,807	173,401	226,707	292,248	169,234	210,758	15,949	6,686	9,559	4,167
鉱 業 , 採 石 業 , 砂 利 採 取 業	-	-	-	-	-	-	-	-	-	-	-
建 設 業	274,859	287,456	195,172	263,462	275,341	188,317	242,952	20,510	11,397	12,115	6,855
製 造 業	301,217	344,364	176,883	294,407	336,197	173,985	254,899	39,508	6,810	8,167	2,898
電 気 ・ ガ ス ・ 熱 供 給 ・ 水 道 業	375,071	389,958	258,606	373,744	388,461	258,606	342,767	30,977	1,327	1,497	0
情 報 通 信 業	294,885	324,344	217,032	294,638	324,004	217,032	267,023	27,615	247	340	0
運 輸 業 , 郵 便 業	259,299	275,236	165,484	240,580	255,940	150,163	200,278	40,302	18,719	19,296	15,321
卸 売 業 , 小 売 業	181,898	244,720	138,627	180,309	241,173	138,386	173,792	6,517	1,589	3,547	241
金 融 業 , 保 険 業	292,869	440,842	217,584	288,516	435,305	213,834	266,678	21,838	4,353	5,537	3,750
不 動 産 業 , 物 品 賃 貸 業	265,849	324,601	162,137	221,471	261,845	150,201	214,450	7,021	44,378	62,756	11,936
学 術 研 究 , 専 門 ・ 技 術 サービス 業	324,131	359,784	256,376	314,177	346,551	252,654	284,333	29,844	9,954	13,233	3,722
宿 泊 業 , 飲 食 サービス 業	103,557	154,896	85,097	102,187	153,960	83,571	99,085	3,102	1,370	936	1,526
生 活 関 連 サービス 業 , 娯 楽 業	190,201	228,455	153,913	185,718	225,652	147,835	177,783	7,935	4,483	2,803	6,078
教 育 , 学 習 支 援 業	241,870	332,889	179,459	241,870	332,889	179,459	234,815	7,055	0	0	0
医 療 福 祉	243,656	373,296	210,599	237,413	365,139	204,844	226,814	10,599	6,243	8,157	5,755
複 合 サービス 事 業	336,953	356,992	295,314	275,117	306,190	210,550	263,602	11,515	61,836	50,802	84,764
サービス業(他に分類されないもの)	230,000	270,452	159,445	222,296	260,497	155,667	204,563	17,733	7,704	9,955	3,778
食 料 品 ・ た ば こ	211,170	262,759	150,543	206,697	254,597	150,405	184,303	22,394	4,473	8,162	138
織 維 工 業	-	-	-	-	-	-	-	-	-	-	-
木 材 ・ 木 製 品	-	-	-	-	-	-	-	-	-	-	-
家 具 ・ 装 備 品	-	-	-	-	-	-	-	-	-	-	-
パ ル プ ・ 紙	-	-	-	-	-	-	-	-	-	-	-
印 刷 ・ 同 関 連 業	205,230	235,296	161,200	205,230	235,296	161,200	197,051	8,179	0	0	0
化 学 , 石 油 ・ 石 炭	-	-	-	-	-	-	-	-	-	-	-
プ ラ ス チ ッ ク 製 品	-	-	-	-	-	-	-	-	-	-	-
ゴ ム 製 品	-	-	-	-	-	-	-	-	-	-	-
窯 業 ・ 土 石 製 品	×	×	×	×	×	×	×	×	×	×	×
鉄 鋼 業	-	-	-	-	-	-	-	-	-	-	-
非 鉄 金 属 製 造 業	-	-	-	-	-	-	-	-	-	-	-
金 属 製 品 製 造 業	306,256	310,155	246,985	304,792	308,713	245,186	281,746	23,046	1,464	1,442	1,799
は ん 用 機 械 器 具	486,252	503,040	330,795	486,252	503,040	330,795	408,208	78,044	0	0	0
生 産 用 機 械 器 具	333,627	347,207	224,607	333,627	347,207	224,607	289,275	44,352	0	0	0
業 務 用 機 械 器 具	-	-	-	-	-	-	-	-	-	-	-
電 子 ・ デ バ イ ス	387,908	396,496	316,015	387,290	395,913	315,106	312,591	74,699	618	583	909
電 気 機 械 器 具	344,528	361,961	221,978	343,822	361,204	221,634	296,903	46,919	706	757	344
情 報 通 信 機 械 器 具	×	×	×	×	×	×	×	×	×	×	×
輸 送 用 機 械 器 具	323,857	333,580	218,893	299,664	309,274	195,926	251,920	47,744	24,193	24,306	22,967
そ の 他 の 製 造 業	-	-	-	-	-	-	-	-	-	-	-
E 一 括 分 1	244,010	318,712	157,269	243,931	318,607	157,221	221,037	22,894	79	105	48
E 一 括 分 2	-	-	-	-	-	-	-	-	-	-	-
E 一 括 分 3	-	-	-	-	-	-	-	-	-	-	-
卸 売 業	278,544	318,761	194,076	273,348	311,664	192,873	260,216	13,132	5,196	7,097	1,203
小 売 業	147,257	186,954	129,319	146,961	186,177	129,240	142,815	4,146	296	777	79
宿 泊 業	172,068	210,573	133,498	172,068	210,573	133,498	168,771	3,297	0	0	0
M 一 括 分	84,761	116,629	76,807	83,015	115,049	75,019	79,966	3,049	1,746	1,580	1,788
医 療 業	305,452	492,002	255,913	295,233	479,761	246,231	280,945	14,288	10,219	12,241	9,682
P 一 括 分	188,090	259,723	170,494	185,422	255,474	168,214	178,140	7,282	2,668	4,249	2,280
職 業 紹 介 ・ 派 遣 業	203,408	225,642	174,664	202,922	225,333	173,949	178,594	24,328	486	309	715
そ の 他 の 事 業 サービス	214,524	261,088	145,820	213,859	260,758	144,660	197,597	16,262	665	330	1,160
R 一 括 分	268,773	295,191	195,242	244,745	267,313	181,930	225,780	18,965	24,028	27,878	13,312

令和3年4月

毎月勤労統計調査地方調査

第1表 産業別、性別現金給与額(30人以上)

事業所規模 = 30人以上

(単位:円)

産 業	現金給与総額			定期給与			所定内給与	超過労働給与	特別給与		
	計	男	女	計	男	女			計	男	女
調 査 産 業 計	262,007	336,734	193,167	252,335	323,511	186,767	229,434	22,901	9,672	13,223	6,400
鉱 業 ・ 採 石 業 ・ 砂 利 採 取 業	-	-	-	-	-	-	-	-	-	-	-
建 設 業	318,268	326,860	254,426	287,435	295,430	228,029	257,779	29,656	30,833	31,430	26,397
製 造 業	322,665	366,405	186,829	315,297	357,962	182,800	269,749	45,548	7,368	8,443	4,029
電 気 ・ ガ ス ・ 熱 供 給 ・ 水 道 業	387,204	402,412	264,903	387,204	402,412	264,903	348,010	39,194	0	0	0
情 報 通 信 業	304,523	331,788	208,070	304,225	331,406	208,070	274,565	29,660	298	382	0
運 輸 業 ・ 郵 便 業	292,546	322,210	173,186	263,673	290,446	155,948	210,326	53,347	28,873	31,764	17,238
卸 売 業 ・ 小 売 業	179,494	264,014	130,336	175,412	253,805	129,818	166,182	9,230	4,082	10,209	518
金 融 業 ・ 保 険 業	286,949	453,687	225,244	282,440	450,485	220,251	257,856	24,584	4,509	3,202	4,993
不 動 産 業 ・ 物 品 賃 貸 業	145,112	171,712	134,241	145,112	171,712	134,241	139,606	5,506	0	0	0
学 術 研 究 ・ 専 門 ・ 技 術 サ ー ビ ス 業	358,776	389,348	296,977	347,452	372,994	295,823	303,612	43,840	11,324	16,354	1,154
宿 泊 業 ・ 飲 食 サ ー ビ ス 業	122,033	169,787	94,122	122,033	169,787	94,122	119,126	2,907	0	0	0
生 活 関 連 サ ー ビ ス 業 ・ 娯 楽 業	199,133	242,452	165,662	187,922	234,625	151,836	182,323	5,599	11,211	7,827	13,826
教 育 ・ 学 習 支 援 業	216,435	390,857	154,942	216,435	390,857	154,942	206,863	9,572	0	0	0
医 療 ・ 福 祉	284,515	389,154	244,735	274,303	379,313	234,383	260,503	13,800	10,212	9,841	10,352
複 合 サ ー ビ ス 事 業	296,632	324,827	209,063	273,311	305,258	174,091	260,076	13,235	23,321	19,569	34,972
サ ー ビ ス 業 (他 に 分 類 さ れ な い も の)	209,693	267,874	142,920	195,601	246,216	137,512	173,612	21,989	14,092	21,658	5,408
食 料 品 ・ た ば こ	209,353	257,468	148,601	208,974	256,955	148,391	182,302	26,672	379	513	210
織 維 工 業	-	-	-	-	-	-	-	-	-	-	-
木 材 ・ 木 製 品	-	-	-	-	-	-	-	-	-	-	-
家 具 ・ 装 備 品	-	-	-	-	-	-	-	-	-	-	-
パ ル プ ・ 紙	-	-	-	-	-	-	-	-	-	-	-
印 刷 ・ 同 関 連 業	205,230	235,296	161,200	205,230	235,296	161,200	197,051	8,179	0	0	0
化 学 ・ 石 油 ・ 石 炭	-	-	-	-	-	-	-	-	-	-	-
プ ラ ス チ ッ ク 製 品	-	-	-	-	-	-	-	-	-	-	-
ゴ ム 製 品	-	-	-	-	-	-	-	-	-	-	-
窯 業 ・ 土 石 製 品	-	-	-	-	-	-	-	-	-	-	-
鉄 鋼 業	-	-	-	-	-	-	-	-	-	-	-
非 鉄 金 属 製 造 業	-	-	-	-	-	-	-	-	-	-	-
金 属 製 品 製 造 業	311,048	317,931	246,985	308,747	315,576	245,186	272,520	36,227	2,301	2,355	1,799
は ん 用 機 械 器 具	486,252	503,040	330,795	486,252	503,040	330,795	408,208	78,044	0	0	0
生 産 用 機 械 器 具	316,608	326,344	241,045	316,608	326,344	241,045	266,365	50,243	0	0	0
業 務 用 機 械 器 具	-	-	-	-	-	-	-	-	-	-	-
電 子 ・ デ バ イ ス	387,908	396,496	316,015	387,290	395,913	315,106	312,591	74,699	618	583	909
電 気 機 械 器 具	359,308	377,168	229,647	359,308	377,168	229,647	309,773	49,535	0	0	0
情 報 通 信 機 械 器 具	×	×	×	×	×	×	×	×	×	×	×
輸 送 用 機 械 器 具	347,570	358,994	234,344	316,015	327,051	206,632	269,596	46,419	31,555	31,943	27,712
そ の 他 の 製 造 業	-	-	-	-	-	-	-	-	-	-	-
E 一 括 分 1	267,140	347,723	163,206	267,027	347,578	163,133	236,092	30,935	113	145	73
E 一 括 分 2	-	-	-	-	-	-	-	-	-	-	-
E 一 括 分 3	-	-	-	-	-	-	-	-	-	-	-
卸 売 業	305,775	350,202	214,165	288,434	326,375	210,199	273,422	15,012	17,341	23,827	3,966
小 売 業	143,151	204,305	119,396	142,885	203,530	119,328	135,319	7,566	266	775	68
宿 泊 業	164,417	207,116	123,195	164,417	207,116	123,195	161,896	2,521	0	0	0
M 一 括 分	88,649	116,790	78,107	88,649	116,790	78,107	85,439	3,210	0	0	0
医 療 業	333,345	483,587	279,542	319,157	470,062	265,116	301,876	17,281	14,188	13,525	14,426
P 一 括 分	222,928	280,959	199,193	217,731	275,338	194,170	208,321	9,410	5,197	5,621	5,023
職 業 紹 介 ・ 派 遣 業	201,345	223,909	172,207	200,755	223,534	171,339	171,247	29,508	590	375	868
そ の 他 の 事 業 サ ー ビ ス	180,637	237,753	130,220	179,612	237,106	128,861	159,230	20,382	1,025	647	1,359
R 一 括 分	363,260	377,434	288,657	271,910	284,647	204,871	248,141	23,769	91,350	92,787	83,786

令和3年4月

毎月勤労統計調査地方調査

第2表 産業別、性別実労働時間及び出勤日数(5人以上)

事業所規模 = 5人以上

産 業	出勤日数			総実労働時間			所定内労働時間			所定外労働時間		
	計	男	女	計	男	女	計	男	女	計	男	女
調 査 産 業 計	19.4	20.3	18.6	146.0	166.6	127.9	136.4	151.4	123.2	9.6	15.2	4.7
鉱 業 ・ 採 石 業 ・ 砂 利 採 取 業	-	-	-	-	-	-	-	-	-	-	-	-
建 設 業	22.2	22.3	22.1	179.7	180.8	172.5	167.5	167.7	165.8	12.2	13.1	6.7
製 造 業	21.1	21.3	20.4	176.1	183.4	154.7	157.8	161.6	146.6	18.3	21.8	8.1
電 気 ・ ガ ス ・ 熱 供 給 ・ 水 道 業	20.7	20.6	20.9	151.0	152.4	140.1	140.7	141.5	134.4	10.3	10.9	5.7
情 報 通 信 業	20.8	21.1	19.9	171.0	175.9	158.0	158.4	162.9	146.6	12.6	13.0	11.4
運 輸 業 ・ 郵 便 業	20.8	21.1	19.2	175.2	181.3	139.4	151.8	155.7	128.7	23.4	25.6	10.7
卸 売 業 ・ 小 売 業	19.8	20.4	19.4	139.1	161.6	123.6	131.7	147.7	120.7	7.4	13.9	2.9
金 融 業 ・ 保 険 業	18.8	20.5	18.0	151.6	174.1	140.1	141.2	160.2	131.6	10.4	13.9	8.5
不 動 産 業 ・ 物 品 賃 貸 業	21.1	22.2	19.1	168.3	184.0	140.7	160.1	173.7	136.3	8.2	10.3	4.4
学 術 研 究 ・ 専 門 ・ 技 術 サ ー ビ ス 業	19.8	19.6	20.1	162.5	165.2	157.4	149.7	150.3	148.7	12.8	14.9	8.7
宿 泊 業 ・ 飲 食 サ ー ビ ス 業	14.8	16.1	14.3	86.8	106.6	79.7	83.3	100.9	77.0	3.5	5.7	2.7
生 活 関 連 サ ー ビ ス 業 ・ 娯 楽 業	17.6	18.7	16.5	136.4	154.1	119.4	127.4	142.8	112.7	9.0	11.3	6.7
教 育 ・ 学 習 支 援 業	17.1	17.0	17.1	133.9	149.7	123.0	120.5	129.3	114.4	13.4	20.4	8.6
医 療 ・ 福 祉	19.7	20.4	19.5	141.2	158.4	136.9	137.1	152.5	133.2	4.1	5.9	3.7
複 合 サ ー ビ ス 事 業	20.0	20.8	18.5	156.7	164.9	139.8	151.3	158.5	136.4	5.4	6.4	3.4
サ ー ビ ス 業 (他 に 分 類 さ れ な い も の)	18.9	19.3	18.3	150.6	159.9	134.6	140.7	147.6	128.8	9.9	12.3	5.8
食 料 品 ・ た ば こ	20.9	21.3	20.5	169.7	182.2	155.0	156.1	166.1	144.3	13.6	16.1	10.7
織 維 工 業	-	-	-	-	-	-	-	-	-	-	-	-
木 材 ・ 木 製 品	-	-	-	-	-	-	-	-	-	-	-	-
家 具 ・ 装 備 品	-	-	-	-	-	-	-	-	-	-	-	-
パ ー プ ー	-	-	-	-	-	-	-	-	-	-	-	-
印 刷 ・ 同 関 連 業	20.7	20.5	20.8	153.2	157.6	146.8	147.2	150.7	142.2	6.0	6.9	4.6
化 学 ・ 石 油 ・ 石 炭	-	-	-	-	-	-	-	-	-	-	-	-
プ ラ ス チ ッ ク 製 品	-	-	-	-	-	-	-	-	-	-	-	-
ゴ ム 製 品	-	-	-	-	-	-	-	-	-	-	-	-
窯 業 ・ 土 石 製 品	×	×	×	×	×	×	×	×	×	×	×	×
鉄 鋼 業	-	-	-	-	-	-	-	-	-	-	-	-
非 鉄 金 属 製 造 業	-	-	-	-	-	-	-	-	-	-	-	-
金 属 製 品 製 造 業	22.6	22.6	22.5	193.8	194.1	188.4	169.3	169.6	164.4	24.5	24.5	24.0
は ん 用 機 械 器 具	20.5	20.7	18.8	186.5	189.4	159.3	160.5	161.9	147.2	26.0	27.5	12.1
生 産 用 機 械 器 具	19.7	19.6	21.0	186.2	187.9	171.8	160.0	159.7	162.3	26.2	28.2	9.5
業 務 用 機 械 器 具	-	-	-	-	-	-	-	-	-	-	-	-
電 子 ・ テ ー パ イ ス	19.8	19.9	18.9	155.1	157.5	134.1	138.2	139.8	124.2	16.9	17.7	9.9
電 気 機 械 器 具	22.0	22.2	20.5	180.6	183.3	161.2	162.9	164.5	151.9	17.7	18.8	9.3
情 報 通 信 機 械 器 具	×	×	×	×	×	×	×	×	×	×	×	×
輸 送 用 機 械 器 具	21.7	21.9	19.5	184.9	189.1	139.5	159.9	162.4	133.0	25.0	26.7	6.5
そ の 他 の 製 造 業	-	-	-	-	-	-	-	-	-	-	-	-
E 一 括 分 1	20.7	20.4	20.9	166.3	175.0	156.3	155.6	156.8	154.2	10.7	18.2	2.1
E 一 括 分 2	-	-	-	-	-	-	-	-	-	-	-	-
E 一 括 分 3	-	-	-	-	-	-	-	-	-	-	-	-
卸 売 業	21.6	21.7	21.3	173.4	180.8	157.7	163.9	170.0	151.1	9.5	10.8	6.6
小 売 業	19.2	19.4	19.1	126.8	146.7	117.8	120.2	130.3	115.6	6.6	16.4	2.2
宿 泊 業	14.9	16.2	13.5	106.9	125.4	88.4	105.3	123.1	87.5	1.6	2.3	0.9
M 一 括 分	14.7	16.1	14.4	81.4	93.8	78.3	77.3	85.7	75.2	4.1	8.1	3.1
医 療 業	20.9	21.3	20.8	157.0	165.5	154.9	152.4	160.2	150.4	4.6	5.3	4.5
P 一 括 分	18.7	19.6	18.5	127.1	151.7	121.0	123.4	145.2	118.0	3.7	6.5	3.0
職 業 紹 介 ・ 派 遣 業	17.4	17.7	17.1	155.3	168.2	138.5	142.8	150.1	133.2	12.5	18.1	5.3
そ の 他 の 事 業 サ ー ビ ス	18.1	18.2	18.0	143.1	153.4	127.9	132.6	140.5	120.9	10.5	12.9	7.0
R 一 括 分	20.9	21.4	19.5	164.7	168.7	153.6	156.9	158.8	151.5	7.8	9.9	2.1

令和3年4月

毎月勤労統計調査地方調査

第2表 産業別、性別実労働時間及び出勤日数(30人以上)

事業所規模 = 30人以上

産 業	出勤日数			総実労働時間			所定内労働時間			所定外労働時間		
	計	男	女	計	男	女	計	男	女	計	男	女
	日	日	日	時間	時間	時間	時間	時間	時間	時間	時間	時間
調 査 産 業 計	19.5	20.4	18.7	152.6	171.1	135.6	141.7	153.8	130.5	10.9	17.3	5.1
鉱 業 ・ 採 石 業 ・ 砂 利 採 取 業	-	-	-	-	-	-	-	-	-	-	-	-
建 設 業	21.4	21.5	20.9	178.2	179.9	165.9	162.5	162.7	161.3	15.7	17.2	4.6
製 造 業	20.9	21.1	20.4	177.4	183.9	156.8	157.3	160.1	148.4	20.1	23.8	8.4
電 気 ・ ガ ス ・ 熱 供 給 ・ 水 道 業	20.3	20.2	21.1	149.1	150.5	137.5	137.4	138.2	131.2	11.7	12.3	6.3
情 報 通 信 業	21.0	21.0	21.1	172.3	174.9	162.9	159.7	161.3	153.8	12.6	13.6	9.1
運 輸 業 ・ 郵 便 業	21.1	21.4	19.7	182.5	191.5	146.4	153.6	158.3	134.8	28.9	33.2	11.6
卸 売 業 ・ 小 売 業	19.3	20.2	18.8	138.8	166.7	122.6	132.0	155.0	118.7	6.8	11.7	3.9
金 融 業 ・ 保 険 業	17.9	19.8	17.2	148.4	168.8	140.9	136.7	153.5	130.5	11.7	15.3	10.4
不 動 産 業 ・ 物 品 賃 貸 業	18.5	21.0	17.5	128.4	150.3	119.5	127.4	149.1	118.6	1.0	1.2	0.9
学 術 研 究 ・ 専 門 ・ 技 術 サ ー ビ ス 業	19.4	19.2	19.6	165.4	168.1	160.0	147.6	147.4	148.1	17.8	20.7	11.9
宿 泊 業 ・ 飲 食 サ ー ビ ス 業	13.4	14.9	12.6	85.4	106.8	72.9	83.2	102.5	71.9	2.2	4.3	1.0
生 活 関 連 サ ー ビ ス 業 ・ 娯 楽 業	17.2	18.0	16.6	122.9	138.3	111.0	118.2	131.8	107.6	4.7	6.5	3.4
教 育 ・ 学 習 支 援 業	17.9	20.0	17.2	128.9	163.3	116.8	123.2	154.4	112.2	5.7	8.9	4.6
医 療 ・ 福 祉	20.0	20.4	19.8	153.4	161.7	150.2	148.5	154.6	146.2	4.9	7.1	4.0
複 合 サ ー ビ ス 事 業	19.8	20.0	19.2	156.3	161.1	141.4	150.1	153.8	138.6	6.2	7.3	2.8
サ ー ビ ス 業 (他 に 分 類 さ れ な い も の)	19.0	19.8	18.2	150.6	169.4	129.0	137.0	150.4	121.6	13.6	19.0	7.4
食 料 品 ・ た ば こ	21.2	21.8	20.4	174.4	189.8	155.0	159.2	170.6	144.8	15.2	19.2	10.2
織 維 工 業	-	-	-	-	-	-	-	-	-	-	-	-
木 材 ・ 木 製 品	-	-	-	-	-	-	-	-	-	-	-	-
家 具 ・ 装 備 品	-	-	-	-	-	-	-	-	-	-	-	-
パ ル プ ・ 紙	-	-	-	-	-	-	-	-	-	-	-	-
印 刷 ・ 同 関 連 業	20.7	20.5	20.8	153.2	157.6	146.8	147.2	150.7	142.2	6.0	6.9	4.6
化 学 ・ 石 油 ・ 石 炭	-	-	-	-	-	-	-	-	-	-	-	-
プ ラ ス チ ッ ク 製 品	-	-	-	-	-	-	-	-	-	-	-	-
ゴ ム 製 品	-	-	-	-	-	-	-	-	-	-	-	-
窯 業 ・ 土 石 製 品	-	-	-	-	-	-	-	-	-	-	-	-
鉄 鋼 業	-	-	-	-	-	-	-	-	-	-	-	-
非 鉄 金 属 製 造 業	-	-	-	-	-	-	-	-	-	-	-	-
金 属 製 品 製 造 業	21.5	21.4	22.5	199.7	201.0	188.4	161.2	160.9	164.4	38.5	40.1	24.0
は ん 用 機 械 器 具	20.5	20.7	18.8	186.5	189.4	159.3	160.5	161.9	147.2	26.0	27.5	12.1
生 産 用 機 械 器 具	20.2	20.0	21.1	186.1	187.8	173.5	157.2	156.7	161.1	28.9	31.1	12.4
業 務 用 機 械 器 具	-	-	-	-	-	-	-	-	-	-	-	-
電 子 ・ デ バ イ ス	19.8	19.9	18.9	155.1	157.5	134.1	138.2	139.8	124.2	16.9	17.7	9.9
電 気 機 械 器 具	22.0	22.2	20.3	178.9	181.0	163.6	161.9	163.0	153.7	17.0	18.0	9.9
情 報 通 信 機 械 器 具	x	x	x	x	x	x	x	x	x	x	x	x
輸 送 用 機 械 器 具	21.3	21.6	19.3	183.1	187.2	141.9	158.7	161.2	134.0	24.4	26.0	7.9
そ の 他 の 製 造 業	-	-	-	-	-	-	-	-	-	-	-	-
E 一 括 分 1	20.9	20.8	21.2	174.6	182.4	164.6	160.2	159.1	161.5	14.4	23.3	3.1
E 一 括 分 2	-	-	-	-	-	-	-	-	-	-	-	-
E 一 括 分 3	-	-	-	-	-	-	-	-	-	-	-	-
卸 売 業	21.6	21.7	21.4	177.6	185.5	161.6	166.9	172.9	154.7	10.7	12.6	6.9
小 売 業	18.7	19.2	18.5	127.7	153.7	117.6	122.0	142.6	114.0	5.7	11.1	3.6
宿 泊 業	12.9	15.3	10.6	90.0	114.4	66.5	88.8	112.3	66.1	1.2	2.1	0.4
M 一 括 分	13.8	14.3	13.6	81.7	96.0	76.4	78.7	88.6	75.0	3.0	7.4	1.4
医 療 業	20.6	21.1	20.5	159.7	165.7	157.6	155.0	159.9	153.3	4.7	5.8	4.3
P 一 括 分	19.1	19.6	18.9	145.3	157.0	140.5	140.3	148.5	136.9	5.0	8.5	3.6
職 業 紹 介 ・ 派 遣 業	17.3	17.4	17.0	154.9	168.7	137.1	139.7	146.7	130.7	15.2	22.0	6.4
そ の 他 の 事 業 サ ー ビ ス	18.7	19.3	18.1	142.4	162.0	125.1	129.7	143.3	117.6	12.7	18.7	7.5
R 一 括 分	22.5	22.5	22.1	188.3	190.7	175.8	171.8	172.5	167.8	16.5	18.2	8.0

令和3年4月

毎月勤労統計調査地方調査

事業所規模 = 5人以上

第3表 産業別、性別常用労働者数及びパートタイム労働者比率(5人以上)

産 業	前月末労働者数			本月中の増加労働者数			本月中の減少労働者数			本月末労働者数			パートタイム労働者比率		
	計	男	女	計	男	女	計	男	女	計	男	女	計	男	女
調 査 産 業 計	420,257	196,883	223,374	18,364	8,281	10,083	14,857	7,715	7,142	423,764	197,449	226,315	31.5	14.3	46.5
鉱 業 、 採 石 業 、 砂 利 採 取 業	-	-	-	-	-	-	-	-	-	-	-	-	-	-	-
建 設 業	25,103	21,643	3,460	1,450	1,413	37	732	726	6	25,821	22,330	3,491	4.1	3.1	10.3
製 造 業	51,909	38,619	13,290	1,060	709	351	1,092	899	193	51,877	38,429	13,448	7.5	1.8	23.8
電 気 ・ ガ ス ・ 熱 供 給 ・ 水 道 業	2,044	1,812	232	98	86	12	136	119	17	2,006	1,779	227	12.9	10.4	32.2
情 報 通 信 業	3,272	2,385	887	233	141	92	89	59	30	3,416	2,467	949	4.9	1.5	13.8
運 輸 業 、 郵 便 業	21,531	18,355	3,176	698	570	128	1,035	759	276	21,194	18,166	3,028	18.3	12.9	50.6
卸 売 業 、 小 売 業	75,828	30,789	45,039	2,042	1,002	1,040	2,465	898	1,567	75,405	30,893	44,512	51.1	30.1	65.8
金 融 業 、 保 険 業	13,684	4,639	9,045	335	51	284	263	76	187	13,756	4,614	9,142	20.8	0.2	31.2
不 動 産 業 、 物 品 賃 貸 業	4,298	2,753	1,545	62	62	0	130	124	6	4,230	2,691	1,539	17.3	2.3	43.7
学 術 研 究 、 専 門 ・ 技 術 サ ー ビ ス 業	8,231	5,398	2,833	106	80	26	227	169	58	8,110	5,309	2,801	5.4	3.3	9.4
宿 泊 業 、 飲 食 サ ー ビ ス 業	35,227	9,460	25,767	2,791	539	2,252	892	323	569	37,126	9,676	27,450	76.6	57.9	83.2
生 活 関 連 サ ー ビ ス 業 、 娯 楽 業	12,698	6,320	6,378	1,271	475	796	713	480	233	13,256	6,315	6,941	30.6	18.7	41.4
教 育 、 学 習 支 援 業	31,099	12,743	18,356	2,463	949	1,514	3,145	1,412	1,733	30,417	12,280	18,137	45.2	22.8	60.5
医 療 、 福 祉	102,083	20,685	81,398	4,950	1,640	3,310	2,867	1,104	1,763	104,166	21,221	82,945	28.4	14.0	32.1
複 合 サ ー ビ ス 事 業	5,815	3,895	1,920	363	358	5	260	227	33	5,918	4,026	1,892	16.2	12.5	24.3
サ ー ビ ス 業 (他 に 分 類 さ れ な い も の)	27,435	17,387	10,048	442	206	236	471	340	131	27,066	17,253	9,813	18.3	10.2	32.5
食 料 品 ・ た ば こ	14,585	7,915	6,670	245	129	116	818	228	70	14,532	7,816	6,716	17.9	6.4	31.2
織 維 工 業	-	-	-	-	-	-	-	-	-	-	-	-	-	-	-
木 材 ・ 木 製 品	-	-	-	-	-	-	-	-	-	-	-	-	-	-	-
家 具 ・ 装 備 品	-	-	-	-	-	-	-	-	-	-	-	-	-	-	-
パ ル プ ・ 紙	-	-	-	-	-	-	-	-	-	-	-	-	-	-	-
印 刷 ・ 同 関 連 業	366	219	147	5	4	1	10	10	0	361	213	148	19.1	6.1	37.8
化 学 、 石 油 ・ 石 炭	-	-	-	-	-	-	-	-	-	-	-	-	-	-	-
プ ラ ス チ ッ ク 製 品	-	-	-	-	-	-	-	-	-	-	-	-	-	-	-
ゴ ム 製 品	-	-	-	-	-	-	-	-	-	-	-	-	-	-	-
窯 業 ・ 土 石 製 品	×	×	×	×	×	×	×	×	×	×	×	×	×	×	×
鉄 鋼 業	-	-	-	-	-	-	-	-	-	-	-	-	-	-	-
非 鉄 金 属 製 造 業	-	-	-	-	-	-	-	-	-	-	-	-	-	-	-
金 属 製 品 製 造 業	3,680	3,463	217	107	91	16	225	222	3	3,562	3,332	230	0.7	0.5	4.3
は ん 用 機 械 器 具	6,102	5,507	595	110	101	9	84	77	7	6,128	5,531	597	1.0	0.3	7.5
生 産 用 機 械 器 具	1,454	1,296	158	26	18	8	18	17	1	1,462	1,297	165	1.8	0.5	11.5
業 務 用 機 械 器 具	-	-	-	-	-	-	-	-	-	-	-	-	-	-	-
電 子 ・ デ バ イ ス	3,739	3,336	403	168	159	9	36	33	3	3,871	3,462	409	0.2	0.0	1.7
電 気 機 械 器 具	2,967	2,599	368	32	30	2	40	40	0	2,959	2,589	370	1.0	0.4	5.7
情 報 通 信 機 械 器 具	×	×	×	×	×	×	×	×	×	×	×	×	×	×	×
輸 送 用 機 械 器 具	8,470	7,758	712	101	94	7	232	226	6	8,339	7,626	713	3.5	1.5	25.2
そ の 他 の 製 造 業	-	-	-	-	-	-	-	-	-	-	-	-	-	-	-
E 一 括 分 1	7,957	4,287	3,670	259	76	183	135	33	102	8,081	4,330	3,751	9.8	0.8	20.2
E 一 括 分 2	-	-	-	-	-	-	-	-	-	-	-	-	-	-	-
E 一 括 分 3	-	-	-	-	-	-	-	-	-	-	-	-	-	-	-
卸 売 業	19,808	13,394	6,414	409	366	43	121	121	0	20,096	13,639	6,457	12.8	4.6	30.1
小 売 業	56,020	17,395	38,625	1,633	636	997	2,344	777	1,567	55,309	17,254	38,055	65.1	50.2	71.8
宿 泊 業	7,828	3,924	3,904	130	27	103	209	80	129	7,749	3,871	3,878	37.4	21.6	53.2
M 一 括 分	27,399	5,536	21,863	2,661	512	2,149	683	243	440	29,377	5,805	23,572	87.0	82.1	88.2
医 療 業	48,064	9,975	38,089	2,734	779	1,955	1,211	239	972	49,587	10,515	39,072	15.2	8.5	17.0
P 一 括 分	54,019	10,710	43,309	2,216	861	1,355	1,656	865	791	54,579	10,706	43,873	40.5	19.4	45.6
職 業 紹 介 ・ 派 遣 業	2,218	1,233	985	183	77	106	194	48	146	2,207	1,262	945	15.6	10.0	23.2
そ の 他 の 事 業 サ ー ビ ス	17,019	10,135	6,884	192	62	130	608	292	316	16,603	9,905	6,698	21.6	10.8	37.7
R 一 括 分	8,198	6,019	2,179	67	67	0	9	0	9	8,256	6,086	2,170	12.2	9.2	20.5

令和3年4月

毎月勤労統計調査地方調査

第3表 産業別、性別常用労働者数及びパートタイム労働者比率(30人以上)

事業所規模 = 30人以上

産 業	前月末労働者数			本月中の増加労働者数			本月中の減少労働者数			本月末労働者数			パートタイム労働者比率					
	計	男	女	計	男	女	計	男	女	計	男	女	計	%	男	%	女	%
調 査 産 業 計	217,804	104,432	113,372	8,910	4,786	4,124	6,903	3,816	3,087	219,811	105,402	114,409	26.4	9.9	41.7			
鉱 業 ・ 採 石 業 ・ 砂 利 採 取 業	-	-	-	-	-	-	-	-	-	-	-	-	-	-	-	-	-	-
建 設 業	7,550	6,663	887	380	343	37	264	258	6	7,666	6,748	918	2.6	1.9	7.4			
製 造 業	39,094	29,641	9,453	1,047	698	349	536	450	86	39,605	29,889	9,716	7.7	2.1	24.7			
電 気 ・ ガ ス ・ 熱 供 給 ・ 水 道 業	1,405	1,255	150	30	18	12	55	51	4	1,380	1,222	158	7.5	4.7	29.1			
情 報 通 信 業	2,728	2,136	592	162	110	52	73	59	14	2,817	2,187	630	3.8	0.6	14.6			
運 輸 業 ・ 郵 便 業	13,951	11,120	2,831	698	570	128	900	624	276	13,749	11,066	2,683	17.2	8.7	52.1			
卸 売 業 ・ 小 売 業	26,802	9,857	16,945	719	373	346	820	412	408	26,701	9,818	16,883	57.5	25.9	75.9			
金 融 業 ・ 保 険 業	8,056	2,191	5,865	135	14	121	98	34	64	8,093	2,171	5,922	17.5	0.4	23.7			
不 動 産 業 ・ 物 品 賃 貸 業	782	226	556	0	0	0	6	0	6	776	226	550	49.6	27.0	58.9			
学 術 研 究 ・ 専 門 ・ 技 術 サ ー ビ ス 業	5,091	3,410	1,681	106	80	26	227	169	58	4,970	3,321	1,649	3.3	2.7	4.5			
宿 泊 業 ・ 飲 食 サ ー ビ ス 業	11,892	4,370	7,522	475	228	247	394	165	229	11,973	4,433	7,540	61.6	39.5	74.6			
生 活 関 連 サ ー ビ ス 業 ・ 娯 楽 業	5,074	2,237	2,837	316	93	223	85	43	42	5,305	2,287	3,018	42.3	25.8	54.7			
教 育 ・ 学 習 支 援 業	14,890	3,795	11,095	755	342	413	837	191	646	14,808	3,946	10,862	58.8	5.0	78.4			
医 療 ・ 福 祉	62,073	16,996	45,077	3,596	1,640	1,956	1,643	899	744	64,026	17,737	46,289	19.7	12.9	22.3			
複 合 サ ー ビ ス 事 業	3,282	2,469	813	151	146	5	154	121	33	3,279	2,494	785	21.0	15.9	37.3			
サ ー ビ ス 業 (他 に 分 類 さ れ な い も の)	15,134	8,066	7,068	340	131	209	811	340	471	14,663	7,857	6,806	22.8	8.5	39.4			
食 料 品 ・ た ば こ	9,901	5,531	4,370	245	129	116	129	76	53	10,017	5,584	4,433	24.0	8.9	43.1			
織 維 工 業	-	-	-	-	-	-	-	-	-	-	-	-	-	-	-	-	-	
木 材 ・ 木 製 品	-	-	-	-	-	-	-	-	-	-	-	-	-	-	-	-	-	
家 具 ・ 装 備 品	-	-	-	-	-	-	-	-	-	-	-	-	-	-	-	-	-	
パ ル プ ・ 紙	-	-	-	-	-	-	-	-	-	-	-	-	-	-	-	-	-	
印 刷 ・ 同 関 連 業	366	219	147	5	4	1	10	10	0	361	213	148	19.1	6.1	37.8			
化 学 ・ 石 油 ・ 石 炭	-	-	-	-	-	-	-	-	-	-	-	-	-	-	-	-	-	
プ ラ ス チ ッ ク 製 品	-	-	-	-	-	-	-	-	-	-	-	-	-	-	-	-	-	
ゴ ム 製 品	-	-	-	-	-	-	-	-	-	-	-	-	-	-	-	-	-	
窯 業 ・ 土 石 製 品	-	-	-	-	-	-	-	-	-	-	-	-	-	-	-	-	-	
鉄 鋼 業	-	-	-	-	-	-	-	-	-	-	-	-	-	-	-	-	-	
非 鉄 金 属 製 造 業	-	-	-	-	-	-	-	-	-	-	-	-	-	-	-	-	-	
金 属 製 品 製 造 業	2,261	2,044	217	107	91	16	22	19	3	2,346	2,116	230	1.1	0.7	4.3			
は ん 用 機 械 器 具	6,102	5,507	595	110	101	9	84	77	7	6,128	5,531	597	1.0	0.3	7.5			
生 産 用 機 械 器 具	1,078	958	120	26	18	8	18	17	1	1,086	959	127	2.4	0.7	15.0			
業 務 用 機 械 器 具	-	-	-	-	-	-	-	-	-	-	-	-	-	-	-	-	-	
電 子 ・ デ バ イ ス	3,739	3,336	403	168	159	9	36	33	3	3,871	3,462	409	0.2	0.0	1.7			
電 気 機 械 器 具	2,576	2,264	312	26	26	0	24	24	0	2,578	2,266	312	0.5	0.4	1.0			
情 報 通 信 機 械 器 具	×	×	×	×	×	×	×	×	×	×	×	×	×	×	×	×	×	
輸 送 用 機 械 器 具	6,476	5,886	590	94	87	7	159	153	6	6,411	5,820	591	2.5	0.8	19.3			
そ の 他 の 製 造 業	-	-	-	-	-	-	-	-	-	-	-	-	-	-	-	-	-	
E 一 括 分 1	5,465	3,116	2,349	259	76	183	40	28	12	5,684	3,164	2,520	4.6	1.1	8.9			
E 一 括 分 2	-	-	-	-	-	-	-	-	-	-	-	-	-	-	-	-	-	
E 一 括 分 3	-	-	-	-	-	-	-	-	-	-	-	-	-	-	-	-	-	
卸 売 業	5,947	4,016	1,931	184	141	43	121	121	0	6,010	4,036	1,974	11.6	3.0	29.2			
小 売 業	20,855	5,841	15,014	535	232	303	699	291	408	20,691	5,782	14,909	70.9	41.8	82.1			
宿 泊 業	5,277	2,589	2,688	54	27	27	93	40	53	5,238	2,576	2,662	36.8	17.3	55.7			
M 一 括 分	6,615	1,781	4,834	421	201	220	301	125	176	6,735	1,857	4,878	80.9	70.2	84.9			
医 療 業	34,432	9,003	25,429	2,148	779	1,369	678	239	439	35,902	9,543	26,359	12.3	8.3	13.7			
P 一 括 分	27,641	7,993	19,648	1,448	861	587	965	660	305	28,124	8,194	19,930	29.2	18.3	33.7			
職 業 紹 介 ・ 派 遣 業	1,853	1,025	828	129	50	79	194	48	146	1,788	1,027	761	11.9	7.1	18.3			
そ の 他 の 事 業 サ ー ビ ス	11,122	5,232	5,890	192	62	130	608	292	316	10,706	5,002	5,704	29.0	11.5	44.2			
R 一 括 分	2,159	1,809	350	19	19	0	9	0	9	2,169	1,828	341	1.8	1.0	5.6			

第4表 規模別現金給与額、実労働時間及び出勤日数

①-1 性別現金給与額

産業 = TL 調査産業計

(単位:円)

規模 (人)	現金給与総額			定期給与			所定内 給与	超過労働 給与	特別給与		
	計	男	女	計	男	女			計	男	女
500-	381,235	436,687	303,172	367,293	431,369	277,090	320,654	46,639	13,942	5,318	26,082
100-499	279,558	355,509	213,257	271,723	345,113	207,658	248,668	23,055	7,835	10,396	5,599
30-99	219,432	291,173	158,301	209,738	273,493	155,411	193,218	16,520	9,694	17,680	2,890
5-29	202,582	262,084	153,111	199,110	256,692	151,236	190,646	8,464	3,472	5,392	1,875
30-	262,007	336,734	193,167	252,335	323,511	186,767	229,434	22,901	9,672	13,223	6,400
5-	233,393	301,807	173,401	226,707	292,248	169,234	210,758	15,949	6,686	9,559	4,167

①-2 性別実労働時間及び出勤日数

産業 = TL 調査産業計

規模 (人)	出勤日数			総実労働時間			所定内労働時間			所定外労働時間		
	計	男	女	計	男	女	計	男	女	計	男	女
	日	日	日	時間	時間	時間	時間	時間	時間	時間	時間	時間
500-	20.1	20.4	19.7	165.6	173.6	154.4	150.0	154.1	144.3	15.6	19.5	10.1
100-499	19.9	20.5	19.5	157.9	173.2	144.7	147.2	155.8	139.7	10.7	17.4	5.0
30-99	19.0	20.3	17.9	145.8	168.9	126.1	136.0	152.4	122.0	9.8	16.5	4.1
5-29	19.3	20.2	18.5	138.8	161.5	120.0	130.7	148.7	115.7	8.1	12.8	4.3
30-	19.5	20.4	18.7	152.6	171.1	135.6	141.7	153.8	130.5	10.9	17.3	5.1
5-	19.4	20.3	18.6	146.0	166.6	127.9	136.4	151.4	123.2	9.6	15.2	4.7

②-1 就業形態別現金給与額

産業 = TL 調査産業計

(単位:円)

規模 (人)	一般労働者					パートタイム労働者				
	現金給与 総額	定期 給与	所定内 給与	超過労働 給与	特別 給与	現金給与 総額	定期 給与	所定内 給与	超過労働 給与	特別 給与
500-	400,136	387,951	337,567	50,384	12,185	182,104	149,649	142,469	7,180	32,455
100-499	325,231	316,210	288,040	28,170	9,021	105,130	101,828	98,309	3,519	3,302
30-99	285,943	271,376	247,011	24,365	14,567	96,437	95,753	93,739	2,014	684
5-29	274,030	268,577	255,972	12,605	5,453	80,570	80,482	79,090	1,392	88
30-	319,907	307,742	277,482	30,260	12,165	102,582	99,775	97,137	2,638	2,807
5-	299,540	290,355	267,933	22,422	9,185	90,193	88,917	86,981	1,936	1,276

②-2 就業形態別実労働時間及び出勤日数

産業 = TL 調査産業計

規模 (人)	一般労働者				パートタイム労働者			
	出勤日数	総実労働 時間	所定内 労働時間	所定外 労働時間	出勤日数	総実労働 時間	所定内 労働時間	所定外 労働時間
	日	時間	時間	時間	日	時間	時間	時間
500-	20.3	170.7	154.0	16.7	17.8	111.8	107.6	4.2
100-499	20.7	173.4	160.6	12.8	17.0	98.9	96.1	2.8
30-99	20.8	174.7	160.6	14.1	15.7	92.1	90.4	1.7
5-29	21.5	175.9	164.3	11.6	15.4	75.4	73.2	2.2
30-	20.7	173.6	159.5	14.1	16.2	94.8	92.7	2.1
5-	21.1	174.6	161.6	13.0	15.7	83.9	81.7	2.2

令和3年4月
毎月勤労統計調査地方調査

第5表 就業形態別現金給与額

産 業	(事業所規模5人以上)					(事業所規模30人以上)				
	現金給与 総 額	定期給与	所 定 内 給	超 過 労 働 与 給	特別給与	現金給与 総 額	定期給与	所 定 内 給	超 過 労 働 与 給	特別給与
	円	円	円	円	円	円	円	円	円	円
調 査 産 業 計	299,540	290,355	267,933	22,422	9,185	319,907	307,742	277,482	30,260	12,165
製 造 業	316,511	309,322	266,973	42,349	7,189	339,468	331,725	282,925	48,800	7,743
卸 売 業 ・ 小 売 業	275,614	272,340	260,646	11,694	3,274	284,344	274,642	255,354	19,288	9,702
医 療 ， 福 祉	302,249	294,907	280,944	13,963	7,342	325,621	314,932	298,424	16,508	10,689
調 査 産 業 計	90,193	88,917	86,981	1,936	1,276	102,582	99,775	97,137	2,638	2,807
製 造 業	116,292	114,067	108,901	5,166	2,225	122,085	119,191	112,459	6,732	2,894
卸 売 業 ・ 小 売 業	93,503	93,503	91,869	1,634	0	103,348	103,348	101,422	1,926	0
医 療 ， 福 祉	99,134	95,601	93,297	2,304	3,533	120,741	112,432	109,421	3,011	8,309

令和3年4月
毎月勤労統計調査地方調査

第6表 就業形態別実労働時間及び出勤日数

産 業	(事業所規模5人以上)				(事業規模30人以上)			
	出勤日数	総 実 労 働 時 間	所 定 内 労 働 時 間	所 定 外 労 働 時 間	出勤日数	総 実 労 働 時 間	所 定 内 労 働 時 間	所 定 外 労 働 時 間
	日	時間	時間	時間	日	時間	時間	時間
調 査 産 業 計	21.1	174.6	161.6	13.0	20.7	173.6	159.5	14.1
製 造 業	21.2	180.5	161.0	19.5	21.0	181.4	160.1	21.3
卸 売 業 ・ 小 売 業	21.7	183.2	170.5	12.7	21.0	183.6	169.9	13.7
医 療 ， 福 祉	21.1	166.8	161.7	5.1	20.8	167.4	161.8	5.6
調 査 産 業 計	15.7	83.9	81.7	2.2	16.2	94.8	92.7	2.1
製 造 業	19.5	122.8	118.7	4.1	19.8	128.9	123.6	5.3
卸 売 業 ・ 小 売 業	18.1	97.6	95.2	2.4	18.1	106.3	104.5	1.8
医 療 ， 福 祉	16.4	78.3	76.7	1.6	16.7	97.6	95.6	2.0

令和3年4月
毎月勤労統計調査地方調査

第7表 就業形態別本月末労働者数

産 業	(事業所規模5人以上)		(事業規模30人以上)	
	一般	パート	一般	パート
	人	人	人	人
調 査 産 業 計	290,143	133,621	161,698	58,113
製 造 業	47,970	3,907	36,567	3,038
卸 売 業 ・ 小 売 業	36,848	38,557	11,342	15,359
医 療 ， 福 祉	74,569	29,597	51,414	12,612

第8表 産業別名目賃金指数

(H27=100)

年 月	調査 産業計	鉱業、採石 業、砂利採 取業	建設業	製造業	電気ガス 熱供給 水道業	情報 通信業	運輸業、 郵便業	卸売業、 小売業	金融業、 保険業	不動産業、物 品賃貸業	学術研究、専 門・技術サー ビス業	宿泊業、飲食 サービス業	生活関連サー ビス業、娯楽 業	教育、学 習支援業	医療、福 祉	複合サー ビス事業	サービス業(他 に分類されな いもの)
現金給与総額																	
(5人以上規模)																	
平成27年平均	100.0	X	100.0	100.0	100.0	100.0	100.0	100.0	100.0	100.0	100.0	100.0	100.0	100.0	100.0	100.0	100.0
平成28年平均	98.3	X	101.7	100.4	X	100.1	92.2	89.8	105.7	86.7	98.3	99.2	105.0	98.3	100.3	114.4	104.2
平成29年平均	100.6	X	117.9	100.8	132.8	101.1	96.5	93.2	107.2	93.2	91.6	99.9	105.6	103.5	100.2	119.8	102.9
平成30年平均	101.0	X	118.5	99.9	128.4	101.6	96.0	88.8	99.2	122.7	102.8	93.8	101.7	118.7	103.4	125.3	96.7
令和元年平均	106.2	X	114.8	101.4	152.8	82.7	87.1	100.1	103.0	136.4	101.5	101.0	95.2	140.7	107.7	119.8	110.3
令和2年平均	104.0	X	124.7	106.6	146.3	101.0	91.2	85.8	97.6	155.1	106.1	101.2	100.0	123.6	110.7	127.4	103.7
令和2年4月	87.0	X	95.4	85.1	111.5	83.7	77.3	80.1	78.9	133.9	83.2	89.5	89.6	95.3	95.0	105.6	86.9
5月	89.3	X	95.2	97.5	110.5	77.4	77.9	77.9	78.3	125.5	84.7	92.6	87.6	110.5	94.1	105.8	87.5
6月	148.6	X	152.4	169.9	320.2	162.4	83.2	92.3	176.7	223.3	195.7	106.8	138.6	284.2	153.1	233.2	104.5
7月	112.8	X	138.7	108.1	121.0	112.3	118.1	105.8	90.6	169.6	102.8	109.1	97.9	104.1	124.1	142.9	119.9
8月	92.2	X	146.8	88.9	109.4	80.9	87.6	85.7	76.9	148.3	79.8	100.2	93.4	88.8	93.8	99.5	94.0
9月	87.9	X	124.4	85.9	115.4	83.3	85.3	73.6	75.0	133.8	75.9	98.9	92.6	83.3	94.3	98.2	94.5
10月	90.4	X	130.6	87.8	113.4	81.2	84.1	76.6	81.1	139.4	77.6	103.4	94.7	87.6	94.7	101.1	98.5
11月	95.7	X	129.0	105.4	196.2	94.8	86.2	74.6	75.5	132.8	77.6	96.4	108.2	116.3	96.4	97.8	101.5
12月	177.5	X	189.9	189.5	231.1	196.2	153.3	128.6	176.9	269.3	214.4	128.0	136.0	205.8	200.8	261.2	188.4
令和3年1月	87.0	-	112.3	89.3	112.5	79.6	78.0	83.3	77.4	119.7	75.0	86.5	103.0	73.5	89.0	95.5	99.4
2月	86.8	-	112.8	89.3	116.4	72.9	73.6	82.2	77.8	114.7	75.3	91.4	102.2	74.0	89.2	95.7	99.0
3月	95.4	-	129.1	94.0	112.0	74.5	78.3	81.9	99.2	120.7	112.8	90.6	95.3	82.3	102.8	96.5	110.5
4月	89.1	-	100.1	92.8	112.7	71.5	88.6	84.0	78.8	143.5	82.1	84.7	95.3	74.7	93.3	114.3	100.6
(30人以上規模)																	
平成27年平均	100.0	X	100.0	100.0	X	100.0	100.0	100.0	100.0	100.0	100.0	100.0	100.0	100.0	100.0	100.0	100.0
平成28年平均	101.0	X	105.0	99.8	X	94.3	101.8	104.4	102.4	96.6	99.9	96.3	97.6	100.9	101.6	108.2	98.6
平成29年平均	101.5	X	107.3	99.1	103.9	93.1	102.8	105.7	103.3	97.9	98.5	99.8	90.5	101.0	103.6	105.1	100.0
平成30年平均	99.6	X	96.8	101.3	111.9	82.5	95.9	89.8	97.4	76.5	93.7	95.0	88.6	104.7	107.0	131.7	87.6
令和元年平均	101.2	X	87.0	102.3	148.7	73.7	87.2	97.5	100.5	X	84.0	89.3	82.5	122.6	109.6	133.3	94.4
令和2年平均	103.6	X	84.2	110.0	141.4	88.1	93.6	91.0	97.4	X	96.8	85.8	92.5	128.0	116.4	138.1	104.0
令和2年4月	85.7	X	70.2	86.4	109.0	69.5	76.9	84.2	81.3	X	73.0	74.9	83.6	96.3	98.1	114.5	89.2
5月	88.8	X	70.7	102.7	107.3	67.9	77.8	84.6	77.7	X	71.3	76.9	82.4	X	97.5	111.7	90.8
6月	154.1	X	87.5	189.2	315.8	149.9	87.3	92.5	158.4	X	176.6	104.9	X	246.0	175.6	252.8	117.2
7月	112.4	X	85.1	105.6	109.3	99.6	126.6	125.8	98.1	X	93.1	86.2	101.8	143.5	124.2	124.6	135.8
8月	88.6	X	119.5	88.0	105.1	69.3	78.9	84.6	75.4	X	71.9	78.7	96.1	99.6	97.0	111.6	94.0
9月	85.3	X	72.4	85.5	114.0	70.5	81.7	78.9	72.3	X	70.4	80.8	95.8	98.4	97.2	109.0	92.0
10月	86.2	X	70.9	86.8	108.1	69.5	82.9	80.3	78.7	X	71.1	84.1	98.3	98.4	96.7	113.0	94.9
11月	93.8	X	84.1	108.2	223.0	82.8	88.1	79.7	74.2	X	71.6	85.1	106.3	99.9	99.4	107.7	96.5
12月	186.7	X	133.2	201.1	189.3	167.7	179.5	135.2	177.1	X	205.8	117.3	104.1	293.6	217.7	262.1	172.0
令和3年1月	83.3	-	67.3	87.6	109.6	67.9	88.3	87.8	75.0	98.3	67.9	78.0	104.7	54.3	92.9	108.8	88.8
2月	82.4	-	69.3	86.1	110.4	61.9	83.4	90.0	73.7	87.9	67.8	78.9	104.0	55.3	91.7	109.0	86.5
3月	94.4	-	81.1	92.6	110.0	62.0	85.2	94.5	108.3	103.8	108.9	81.1	84.1	70.0	107.9	110.9	102.4
4月	87.0	-	78.2	90.8	111.0	59.9	101.6	89.9	74.9	92.6	74.2	80.2	90.1	57.3	96.9	111.7	91.0
定期給与																	
(5人以上規模)																	
平成27年平均	100.0	X	100.0	100.0	100.0	100.0	100.0	100.0	100.0	100.0	100.0	100.0	100.0	100.0	100.0	100.0	100.0
平成28年平均	98.9	X	102.6	100.0	X	103.2	94.4	92.3	108.1	88.6	96.2	99.5	103.8	98.1	100.7	111.3	104.2
平成29年平均	100.0	X	111.9	100.1	132.6	102.5	96.6	93.2	108.1	94.9	91.4	101.8	101.4	103.0	100.2	111.4	102.2
平成30年平均	100.3	X	115.8	99.1	127.2	103.1	100.7	89.7	100.4	113.3	103.4	93.6	102.1	116.4	101.8	115.0	97.6
令和元年平均	104.9	X	113.3	99.8	136.1	86.0	91.7	98.4	105.6	131.5	104.2	99.1	95.2	135.6	106.7	117.0	108.5
令和2年平均	103.2	X	111.8	105.4	132.8	100.3	98.4	87.3	99.7	144.5	100.2	99.9	97.6	119.2	111.3	118.1	104.5
令和2年4月	102.6	X	108.3	105.1	133.7	99.1	92.7	90.1	100.3	141.2	104.6	92.4	95.2	120.7	112.4	125.7	99.0
5月	101.6	X	108.0	102.2	132.3	97.3	92.8	86.4	99.5	138.9	102.7	96.0	92.9	139.9	108.9	119.1	98.8
6月	104.1	X	110.1	105.0	134.3	97.2	94.2	94.1	102.1	143.7	104.0	96.7	94.7	123.3	112.5	120.5	101.4
7月	101.6	X	113.6	104.6	134.7	97.9	99.4	84.2	100.0	144.6	92.3	102.6	100.0	106.6	111.3	116.9	101.0
8月	102.3	X	114.1	103.7	131.3	100.9	95.6	87.3	96.5	148.8	98.8	102.5	99.1	112.5	110.8	119.7	106.7
9月	102.4	X	114.6	106.5	139.0	103.9	102.8	83.9	95.0	146.8	95.4	102.1	98.2	105.5	111.4	118.1	108.5
10月	104.5	X	115.4	108.8	136.2	101.3	101.3	83.3	103.0	147.4	97.5	107.5	100.5	111.0	110.7	121.0	113.0
11月	103.7	X	115.7	109.0	130.4	102.6	103.6	83.8	96.2	147.1	96.6	100.3	105.9	111.8	111.0	117.6	111.8
12月	104.9	X	115.3	107.4	131.8	103.6	108.0	85.6	98.5	153.0	96.9	103.5	106.7	109.9	113.7	120.4	112.1
令和3年1月	101.8	-	111.2	110.6	135.4	101.8	93.8	94.0	99.0	131.6	94.1	90.1	109.3	93.1	104.9	114.8	113.0
2月	101.1	-	110.8	109.8	140.1	92.1	88.4	90.7	98.9	126.9	94.6	95.1	108.5	92.3	105.9	114.9	113.6
3月	101.9	-	114.9	112.1	134.1	93.8	94.3	90.3	101.2	133.1	97.0	94.3	100.9	93.3	105.8	113.7	112.2
4月	102.8	-	110.0	112.4	135.2	91.4	99.1	95.0	99.8	132.4	100.1	87.0	99.2	94.6	108.0	112.3	111.8
(30人以上規模)																	
平成27年平均	100.0	X	100.0	100.0	X	100.0	100.0	100.0	100.0	100.0	100.0	100.0	100.0	100.0	100.0	100.0	100.0
平成28年平均	100.2	X	101.4	99.0	X	97.7	102.3	103.0	100.7	97.6	98.8	97.2	98.9	100.1	100.7	101.2	99.0
平成29年平均	100.6	X	101.6	99.0	103.9	94.8	102.4	103.0	101.4	100.0	99.0	100.3	90.1	101.3	102.3	99.8	99.3
平成30年平均	98.6	X	95.7	100.5	110.4	86.3	102.5	89.4	96.1	76.1	94.5	89.3	89.5	106.6	103.3	122.7	88.7
令和元年平均	100.5	X	89.3	100.5	129.5	77.8	92.0	95.2	100.7	X	88.5	85.8	82.6	120.4	107.7	133.7	97.1
令和2年平均	103.6	X	89.8	108.1	126.6	89.7	99.8	90.8									

第9表 産業別実質賃金指数

年 月	*平成27年基準の消費者物価指数使用 (H27=100)																	消費者物価指数
	調査産業計	鉱業、採石業、砂利採取業	建設業	製造業	電気ガス熱供給水道業	情報通信業	運輸業、郵便業	卸売業、小売業	金融業、保険業	不動産業、物品賃貸業	学術研究、専門・技術サービス業	宿泊業、飲食サービス業	生活関連サービス業、娯楽業	教育、学芸支援業	医療、福祉	複合サービス事業	サービス業(他に分類されないもの)	
現金給与総額 (5人以上規模)																		
平成27年平均	100.0	X	100.0	100.0	100.0	100.0	100.0	100.0	100.0	100.0	100.0	100.0	100.0	100.0	100.0	100.0	100.0	100.0
平成28年平均	98.1	X	101.5	100.2	X	99.9	92.0	89.6	105.5	86.5	98.1	99.0	104.8	98.1	100.1	114.2	104.0	100.2
平成29年平均	99.9	X	117.1	100.1	131.9	100.4	95.8	92.6	106.5	92.6	91.0	99.2	104.9	102.8	99.5	119.0	102.2	100.6
平成30年平均	98.9	X	116.1	97.8	125.8	99.5	94.0	87.0	97.2	120.2	100.7	91.9	99.6	116.3	101.3	122.7	94.7	102.1
令和元年平均	103.6	X	112.0	98.9	149.1	80.7	85.0	97.7	100.5	133.1	99.0	98.5	92.9	137.3	105.1	116.9	107.6	102.5
令和2年平均	101.2	X	121.3	103.7	142.3	98.2	88.7	83.5	94.9	150.9	103.2	98.4	97.3	120.2	107.7	123.9	100.9	102.8
令和2年4月	84.5	X	92.7	82.7	108.4	81.3	75.1	77.8	76.7	130.1	80.9	87.0	87.1	92.6	92.3	102.6	84.5	102.9
5月	86.7	X	92.4	94.7	107.3	75.1	75.6	75.6	76.0	121.8	82.2	89.9	85.0	107.3	91.4	102.7	85.0	103.0
6月	144.6	X	148.2	165.3	311.5	158.0	80.9	89.8	171.9	217.2	190.4	103.9	134.8	276.5	148.9	226.8	101.7	102.8
7月	109.8	X	135.1	105.3	117.8	109.3	115.0	103.0	88.2	165.1	100.1	106.2	95.3	101.4	120.8	139.1	116.7	102.7
8月	89.8	X	142.9	86.6	106.5	78.8	85.3	83.4	74.9	144.4	77.7	97.6	90.9	86.5	91.3	96.9	91.5	102.7
9月	85.1	X	120.4	83.2	111.7	80.6	82.6	71.2	72.6	129.5	73.5	95.7	89.6	80.6	91.3	95.1	91.5	103.3
10月	87.9	X	126.9	85.3	110.2	78.9	81.7	74.4	78.8	135.5	75.4	100.5	92.0	85.1	92.0	98.3	95.7	102.9
11月	93.4	X	125.9	102.8	191.4	92.5	84.1	72.8	73.7	129.6	75.7	94.0	105.6	113.5	94.0	95.4	99.0	102.5
12月	173.7	X	185.8	185.4	226.1	192.0	150.0	125.8	173.1	263.5	209.8	125.2	133.1	201.4	196.5	255.6	184.3	102.2
令和3年1月	84.8	-	109.5	87.0	109.6	77.6	76.0	81.2	75.4	116.7	73.1	84.3	100.4	71.6	86.7	93.1	96.9	102.6
2月	84.7	-	110.0	87.1	113.6	71.1	71.8	80.2	75.9	111.9	73.5	89.2	99.7	72.2	87.0	93.4	96.6	102.5
3月	92.9	-	125.7	91.5	109.1	72.5	76.2	79.7	96.6	117.5	109.8	88.2	92.8	80.1	100.1	94.0	107.6	102.7
4月	87.1	-	97.8	90.7	110.2	69.9	86.6	82.1	77.0	140.3	80.3	82.8	93.2	73.0	91.2	111.7	98.3	102.3
(30人以上規模)																		
平成27年平均	100.0	X	100.0	100.0	X	100.0	100.0	100.0	100.0	100.0	100.0	100.0	100.0	100.0	100.0	100.0	100.0	100.0
平成28年平均	100.8	X	104.8	99.6	X	94.1	101.6	104.2	102.2	96.4	99.7	96.1	97.4	100.7	101.4	108.0	98.4	100.2
平成29年平均	100.8	X	106.6	98.4	103.2	92.5	102.1	105.0	102.6	97.2	97.8	99.1	89.9	100.3	102.9	104.4	99.3	100.6
平成30年平均	97.6	X	94.8	99.2	109.6	80.8	93.9	88.0	95.4	74.9	91.8	93.0	86.8	102.5	104.8	129.0	85.8	100.7
令和元年平均	98.7	X	84.9	99.8	145.1	71.9	85.1	95.1	98.0	X	82.0	87.1	80.5	119.6	106.9	130.0	92.1	100.8
令和2年平均	100.8	X	81.9	107.0	137.5	85.7	91.1	88.5	94.7	X	94.2	83.5	90.0	124.5	113.2	134.3	101.2	100.9
令和2年4月	83.3	X	68.2	84.0	105.9	67.5	74.7	81.8	79.0	X	70.9	72.8	81.2	93.6	95.3	111.3	86.7	101.1
5月	86.2	X	68.6	99.7	104.2	65.9	75.5	82.1	75.4	X	69.2	74.7	80.0	X	94.7	108.4	88.2	101.2
6月	149.9	X	85.1	184.0	307.2	145.8	84.9	90.0	154.1	X	171.8	102.0	X	239.3	170.8	245.9	114.0	102.8
7月	109.4	X	82.9	102.8	106.4	97.0	123.3	122.5	95.5	X	90.7	83.9	99.1	139.7	120.9	121.3	132.2	102.9
8月	86.3	X	116.4	85.7	102.3	67.5	76.8	82.4	73.4	X	70.0	76.6	93.6	97.0	94.4	108.7	91.5	103.0
9月	82.6	X	70.1	82.8	110.4	68.2	79.1	76.4	70.0	X	68.2	78.2	92.7	95.3	94.1	105.5	89.1	103.1
10月	83.8	X	68.9	84.4	105.1	67.5	80.6	78.0	76.5	X	69.1	81.7	95.5	95.6	94.0	109.8	92.2	103.2
11月	91.5	X	82.0	105.6	217.6	80.8	86.0	77.8	72.4	X	69.9	83.0	103.7	97.5	97.0	105.1	94.1	103.3
12月	182.7	X	130.3	196.8	185.2	164.1	175.6	132.3	173.3	X	201.4	114.8	101.9	287.3	213.0	256.5	168.3	103.4
令和3年1月	81.2	-	65.6	85.4	106.8	66.2	86.1	85.6	73.1	95.8	66.2	76.0	102.0	52.9	90.5	106.0	86.5	103.5
2月	80.4	-	67.6	84.0	107.7	60.4	81.4	87.8	71.9	85.8	66.1	77.0	101.5	54.0	89.5	106.3	84.4	103.6
3月	91.9	-	79.0	90.2	107.1	60.4	83.0	92.0	105.5	101.1	106.0	79.0	81.9	68.2	105.1	108.0	99.7	103.7
4月	85.0	-	76.4	88.8	108.5	58.6	99.3	87.9	73.2	90.5	72.5	78.4	88.1	56.0	94.7	109.2	89.0	103.8
定期給与 (5人以上規模)																		
平成27年平均	100.0	X	100.0	100.0	100.0	100.0	100.0	100.0	100.0	100.0	100.0	100.0	100.0	100.0	100.0	100.0	100.0	100.0
平成28年平均	98.7	X	102.4	99.8	X	103.0	94.2	92.1	107.9	88.4	96.0	99.3	103.6	97.9	100.5	111.1	104.0	100.1
平成29年平均	99.3	X	111.1	99.4	131.7	101.8	95.9	92.6	107.3	94.2	90.8	101.1	100.7	102.3	99.5	110.6	101.5	100.2
平成30年平均	98.2	X	113.4	97.1	124.6	101.0	98.6	87.9	98.3	111.0	101.3	91.7	100.0	114.0	99.7	112.6	95.6	100.3
令和元年平均	102.3	X	110.5	97.4	132.8	83.9	89.5	96.0	103.0	128.3	101.7	96.7	92.9	132.3	104.1	114.1	105.9	100.4
令和2年平均	100.4	X	108.8	102.5	129.2	97.6	95.7	84.9	97.0	140.6	97.5	97.2	94.9	116.0	108.3	114.9	101.7	100.5
令和2年4月	99.7	X	105.2	102.1	129.9	96.3	90.1	87.6	97.5	137.2	101.7	89.8	92.5	117.3	109.2	122.2	96.2	100.6
5月	98.6	X	104.9	99.2	128.4	94.5	90.1	83.9	96.6	134.9	99.7	93.2	90.2	135.8	105.7	115.6	95.9	100.7
6月	101.3	X	107.1	102.1	130.6	94.6	91.6	91.5	99.3	139.8	101.2	94.1	92.1	119.9	109.4	117.2	98.6	100.8
7月	98.9	X	110.6	101.9	131.2	95.3	96.8	82.0	97.4	140.8	89.9	99.9	97.4	103.8	108.4	113.8	98.3	100.9
8月	99.6	X	111.1	101.0	127.8	98.2	93.1	85.0	94.0	144.9	96.2	99.8	96.5	109.5	107.9	116.6	103.9	101.0
9月	99.1	X	110.9	103.1	134.6	100.6	99.5	81.2	92.0	142.1	92.4	98.8	95.1	102.1	107.8	114.3	105.0	101.1
10月	101.6	X	112.1	105.7	132.4	98.4	98.4	84.8	100.1	143.2	94.8	104.5	97.7	107.9	107.6	117.6	109.8	101.2
11月	101.2	X	112.9	106.3	127.2	100.1	101.1	81.8	93.9	143.5	94.2	97.9	103.3	109.1	108.3	114.7	109.1	101.3
12月	102.6	X	112.8	105.1	129.0	101.4	105.7	83.8	96.4	149.7	94.8	101.3	104.4	107.5	111.3	117.8	109.7	101.4
令和3年1月	99.2	-	108.4	107.8	132.0	99.2	91.4	91.6	96.5	128.3	91.7	87.8	106.5	90.7	102.2	111.9	110.1	101.5
2月	98.6	-	108.1	107.1	136.7	89.9	86.2	88.5	96.5	123.8	92.3	92.8	105.9	90.0	103.3	112.1	110.8	101.6
3月	99.2	-	111.9	109.2	130.6	91.3	91.8	87.9	98.5	129.6	94.4	91.8	98.2	90.8	103.0	110.7	109.3	101.7
4月	100.5	-	107.5	109.9	132.2	89.3	96.9	92.9	97.6	129.4	97.8	85.0	97.0	92.5	105.6	109.8	109.3	101.8
(30人以上規模)																		
平成27年平均	100.0	X	100.0	100.0	X	100.0	100.0	100.0	100.0	100.0	100.0	100.0	100.0	100.0	100.0	100.0	100.0	100.0
平成28年平均	100.0	X	101.2	98.8	X	97.5	102.1	102.8	100.5	97.4	98.6	97.0	98.7	99.9	100.5	101.0	98.8	100.1
平成29年平均	99.9	X	100.9	98.3	103.2	94.1	101.7	102.3	100.7	99.3	98.3	99.6	89.5	100.6	101.6	99.1		

第10表 産業別労働時間・雇用指数(2-1)

(H27=100)

年月	調査産業計	鉱業、採石業、砂利採取業	建設業	製造業	電気ガス熱供給水道業	情報通信業	運輸業、郵便業	卸売業、小売業	金融業、保険業	不動産業、物品賃貸業	学術研究、専門・技術サービス業	宿泊業、飲食サービス業	生活関連サービス業、娯楽業	教育、学習支援業	医療、福祉	複合サービス事業	サービス業(他に分類されないもの)
総実労働時間 (5人以上規模)																	
平成27年平均	100.0	X	100.0	100.0	100.0	100.0	100.0	100.0	100.0	100.0	100.0	100.0	100.0	100.0	100.0	100.0	100.0
平成28年平均	99.4	X	93.9	100.0	X	102.1	101.1	96.4	99.3	98.2	100.3	98.5	99.3	104.4	102.1	108.3	99.6
平成29年平均	99.3	X	101.6	99.2	102.0	101.4	97.3	95.8	103.1	104.3	92.5	97.7	100.0	106.3	102.4	106.6	98.9
平成30年平均	96.8	X	104.3	97.1	103.6	89.5	99.1	91.2	99.7	108.3	100.8	88.6	99.1	105.7	99.7	103.5	97.1
令和元年平均	95.7	X	105.9	95.2	98.9	88.2	95.3	90.8	94.6	108.0	95.3	89.3	86.7	114.9	96.9	101.1	98.8
令和2年平均	92.7	X	100.6	96.9	96.3	85.3	97.2	83.9	89.1	111.7	92.4	78.6	75.8	109.1	96.8	100.8	99.8
令和2年4月	94.4	X	101.8	98.8	100.1	86.0	97.0	86.1	91.3	112.5	94.8	70.5	68.8	125.1	100.3	107.5	99.9
5月	87.5	X	90.7	90.9	91.9	82.3	87.1	81.4	86.8	99.7	81.7	68.0	49.7	129.9	93.4	97.5	92.5
6月	96.7	X	101.9	99.5	100.7	81.0	94.2	91.1	92.0	113.2	101.3	73.2	61.5	145.0	101.9	107.7	101.3
7月	94.6	X	103.8	99.9	101.6	92.2	98.7	84.7	95.0	112.6	100.0	81.2	79.5	97.9	99.0	106.0	102.0
8月	89.3	X	95.9	89.0	92.5	83.2	101.1	84.1	85.9	109.3	83.8	77.1	76.0	84.7	94.1	99.7	98.7
9月	90.5	X	99.0	95.3	100.4	84.7	97.4	79.9	85.2	113.1	90.4	77.4	73.3	95.1	96.2	96.6	98.6
10月	96.7	X	106.4	103.5	100.9	90.1	99.8	85.0	91.5	121.8	102.3	86.4	78.3	109.9	99.4	109.2	105.3
11月	92.5	X	101.8	99.7	92.9	90.4	98.0	81.6	89.9	113.6	90.1	81.2	83.3	97.6	94.5	97.2	103.3
12月	94.4	X	103.2	100.9	94.9	86.9	103.5	83.9	90.1	116.7	89.9	81.9	85.4	98.5	96.7	114.0	103.2
令和3年1月	87.0	-	97.6	91.3	96.6	83.8	89.0	82.7	90.3	112.4	84.4	67.1	84.2	88.6	88.9	98.2	94.5
2月	87.1	-	102.8	95.4	91.6	90.7	83.7	81.8	88.0	105.8	91.6	71.1	75.4	84.7	88.8	90.1	94.5
3月	93.8	-	113.2	101.4	102.1	97.1	93.8	83.5	102.0	117.9	109.6	72.9	78.5	98.1	95.4	107.3	101.3
4月	95.4	-	106.1	102.3	100.0	99.7	95.6	91.6	100.3	119.3	98.5	68.7	86.4	103.7	97.4	105.2	99.2
(30人以上規模)																	
平成27年平均	100.0	X	100.0	100.0	X	100.0	100.0	100.0	100.0	100.0	100.0	100.0	100.0	100.0	100.0	100.0	100.0
平成28年平均	99.6	X	102.0	99.6	X	100.0	99.1	101.2	99.5	99.3	99.2	97.5	99.1	99.9	99.8	100.2	97.5
平成29年平均	99.5	X	101.1	99.4	100.0	100.4	100.9	100.0	99.8	99.4	98.3	95.3	96.2	103.3	99.6	100.2	97.0
平成30年平均	95.3	X	101.4	97.6	102.1	90.0	99.1	89.7	94.7	97.0	96.5	87.5	88.5	94.5	98.6	95.1	96.7
令和元年平均	94.3	X	102.4	96.2	95.7	87.6	93.1	93.5	93.2	X	92.7	80.5	79.2	102.7	95.4	97.3	102.9
令和2年平均	93.6	X	99.8	97.4	92.8	84.9	91.4	92.8	91.8	X	91.7	64.0	63.0	110.7	96.2	98.1	108.5
令和2年4月	94.9	X	100.1	99.9	94.8	88.0	90.0	94.1	97.6	X	93.0	53.3	50.5	121.7	99.5	101.2	108.5
5月	87.0	X	88.7	92.1	88.8	84.7	80.6	92.3	89.1	X	81.2	45.0	24.9	X	91.3	95.2	104.3
6月	95.5	X	104.4	100.9	94.6	79.6	88.9	92.8	97.1	X	100.2	50.6	X	126.1	101.7	99.9	109.7
7月	96.9	X	97.4	100.5	97.2	92.3	93.4	95.6	97.2	X	98.6	65.1	71.9	120.8	99.0	101.6	112.2
8月	91.4	X	92.8	88.8	89.3	82.2	90.5	95.0	87.6	X	80.7	58.7	72.0	111.1	95.9	95.8	110.4
9月	92.5	X	100.0	95.6	97.3	82.1	90.0	89.4	87.6	X	91.1	57.8	69.6	112.7	96.7	89.5	108.0
10月	98.2	X	105.4	103.2	97.4	87.8	93.0	93.2	92.2	X	103.5	69.8	75.9	125.6	100.1	102.2	114.8
11月	94.6	X	104.8	99.0	90.0	89.2	94.5	91.6	89.9	X	90.9	74.1	72.8	109.2	94.3	93.8	111.3
12月	96.8	X	103.1	100.9	91.1	84.8	99.1	95.4	91.0	X	90.5	71.9	79.5	113.8	96.8	112.0	110.5
令和3年1月	88.8	-	93.1	91.4	91.1	84.6	90.6	90.9	89.4	106.6	83.6	52.1	87.7	82.5	93.1	94.9	102.6
2月	87.4	-	102.3	93.0	89.6	91.7	86.6	89.4	86.2	94.4	85.5	45.9	78.0	75.8	91.6	85.7	101.2
3月	94.6	-	108.1	100.7	97.5	97.5	95.9	90.8	99.6	107.7	104.7	55.1	67.3	92.4	98.1	101.4	107.0
4月	96.3	-	105.5	102.1	96.6	100.9	98.0	95.8	97.7	105.1	94.6	58.2	73.6	96.6	100.1	97.3	107.0
所定内労働時間 (5人以上規模)																	
平成27年平均	100.0	X	100.0	100.0	100.0	100.0	100.0	100.0	100.0	100.0	100.0	100.0	100.0	100.0	100.0	100.0	100.0
平成28年平均	99.4	X	93.6	101.1	X	99.8	100.2	96.9	97.9	99.3	97.9	99.4	99.5	103.8	102.1	103.7	100.1
平成29年平均	99.3	X	99.5	100.4	99.4	98.3	97.3	96.0	100.4	105.3	92.0	99.3	98.8	105.7	102.4	103.1	98.1
平成30年平均	96.8	X	100.6	98.4	101.2	89.5	97.4	91.0	97.8	111.6	99.3	91.1	99.7	104.5	99.4	101.7	96.2
令和元年平均	95.5	X	102.9	97.1	93.9	88.2	94.9	91.1	93.0	112.8	94.1	91.6	88.2	108.3	96.1	99.0	97.0
令和2年平均	92.5	X	100.1	98.2	92.4	86.4	93.4	83.8	87.9	117.4	93.0	81.1	78.7	104.3	95.8	99.7	97.7
令和2年4月	94.5	X	103.8	100.7	96.1	87.5	94.4	86.0	89.3	119.0	96.4	73.4	72.5	115.7	99.2	107.4	98.3
5月	87.4	X	92.4	92.5	88.0	84.3	83.6	81.5	84.5	105.5	83.3	70.6	52.7	118.1	92.3	96.7	90.4
6月	96.7	X	103.8	101.8	96.9	83.4	92.1	91.4	90.3	119.7	103.2	76.2	64.1	127.0	101.2	103.8	100.1
7月	95.0	X	100.4	103.2	96.7	95.2	95.8	84.6	93.9	118.8	100.2	84.0	83.6	98.9	98.4	105.1	100.7
8月	89.2	X	92.5	91.1	90.2	83.9	93.8	83.3	85.2	115.3	85.6	79.3	80.0	86.8	93.2	99.9	96.8
9月	90.6	X	98.9	96.9	92.0	84.8	94.7	79.5	84.3	119.3	90.8	80.0	76.3	94.4	95.4	96.2	96.2
10月	96.4	X	104.8	103.8	97.5	90.5	95.0	84.6	90.9	127.6	103.8	88.9	81.0	108.0	98.5	108.8	103.1
11月	92.2	X	99.3	99.5	90.7	91.3	94.5	81.9	89.4	118.0	91.1	83.1	85.0	97.1	93.7	95.7	100.8
12月	93.8	X	101.4	100.9	92.2	86.8	98.3	83.1	89.9	121.4	91.4	84.4	86.4	97.4	95.8	110.2	100.4
令和3年1月	86.8	-	94.1	91.9	90.4	83.6	90.2	82.6	89.5	116.2	85.8	69.2	85.4	88.5	87.7	96.3	92.3
2月	86.8	-	98.1	95.3	88.1	90.8	85.8	81.9	86.0	110.6	90.9	73.4	76.8	82.2	87.9	89.8	92.9
3月	93.5	-	107.2	102.1	98.5	97.1	95.6	83.6	99.8	122.5	108.8	74.8	78.9	97.3	94.4	107.4	99.3
4月	95.5	-	103.9	103.8	96.4	101.3	97.0	91.7	98.3	123.0	100.5	70.8	87.6	99.5	96.4	105.1	98.9
(30人以上規模)																	
平成27年平均	100.0	X	100.0	100.0	X	100.0	100.0	100.0	100.0	100.0	100.0	100.0	100.0	100.0	100.0	100.0	100.0
平成28年平均	100.0	X	101.1	100.3	X	100.0	100.1	101.0	100.0	97.9	98.9	98.2	100.9	100.4	100.0	99.8	97.6
平成29年平均	99.7	X	100.3	100.2	98.9	99.7	100.3	99.8	100.5	95.4	98.8	96.7	98.9	102.4	99.7	99.3	97.2
平成30年平均	96.0	X	100.5	98.9	100.0	91.4	96.4	89.7	92.9	93.8	96.0	90.2	90.8	99.3	98.3	91.5	98.5
令和元年平均	95.2	X	103.0	98.4	90.0	88.8	93.4	93.1	93.7	X	92.6	84.2	84.1	106.6	94.1	94.9	102.7
令和2年平均	94.6	X	101.1	99.3	88.6	87.6	91.5	92.4	92.8	X	92.0	68.5	69.9	117.7	94.9	95.4	107.4
令和2年4月	96.0	X	103.7	101.6	90.2	91.1	90.4	93.9	97.9	X	94.3	57.0	57.2	128.7	98.1	99.9	107.6
5月	87.8	X	90.8														

第10表 産業別労働時間・雇用指数(2-2)

(H27=100)

年 月	調査 産業計	鉱業、採石 業、砂利採 取業	建設業	製造業	電気ガス 熱供給 水道業	情報 通信業	運輸業、 郵便業	卸売業、 小売業	金融業、 保険業	不動産業、物 品賃貸業	学術研究、専 門・技術サー ビス業	宿泊業、飲食 サービス業	生活関連サー ビス業、娯楽 業	教育、学 習支援業	医療、 福祉	複合サー ビス事業	サービス業(他 に分類されな いもの)
所定外労働時間 (5人以上規模)																	
平成27年平均	100.0	X	100.0	100.0	100.0	100.0	100.0	100.0	100.0	100.0	100.0	100.0	100.0	100.0	100.0	100.0	100.0
平成28年平均	98.7	X	99.1	92.0	X	125.1	106.6	88.5	124.5	84.3	122.2	86.2	97.3	113.2	105.7	239.0	91.7
平成29年平均	98.9	X	143.5	90.4	174.0	134.1	97.5	90.4	153.8	93.2	96.4	75.7	114.5	115.7	102.7	206.2	110.2
平成30年平均	97.4	X	178.6	87.0	170.6	90.0	108.8	94.0	135.7	68.9	113.8	54.6	92.9	123.5	112.8	153.8	110.3
令和元年平均	98.9	X	165.6	80.2	242.0	88.7	97.7	84.7	123.8	50.8	105.2	57.5	69.8	214.3	136.6	162.0	125.4
令和2年平均	95.4	X	112.3	86.7	207.3	74.5	119.1	86.2	112.4	42.9	85.7	45.6	42.2	181.5	148.8	134.0	129.3
令和2年4月	93.1	X	60.5	84.7	213.7	70.9	112.0	86.7	129.3	33.9	79.6	31.0	25.8	267.5	157.1	112.0	122.9
5月	89.2	X	55.6	78.7	202.0	61.6	107.1	78.3	129.3	31.2	66.0	33.3	14.5	308.8	146.4	120.0	122.9
6月	97.1	X	65.4	82.2	209.8	57.0	106.0	85.5	125.3	34.9	83.3	32.2	31.5	417.5	139.3	102.0	118.8
7月	88.2	X	172.8	75.7	241.2	61.6	115.7	85.5	116.0	38.5	97.5	42.5	31.5	82.5	132.1	132.0	121.9
8月	91.2	X	164.2	72.8	158.8	76.2	143.8	97.6	100.0	37.6	67.3	48.3	29.8	53.8	142.9	92.0	126.0
9月	89.2	X	100.0	83.2	341.2	84.1	113.5	86.7	102.7	39.4	86.4	41.4	38.7	106.3	139.3	108.0	134.4
10月	101.0	X	138.3	101.0	198.0	86.8	127.7	91.6	102.7	52.3	88.3	51.7	46.8	138.8	142.9	122.0	137.5
11月	97.1	X	151.9	100.5	154.9	82.1	118.4	74.7	100.0	60.6	79.6	56.3	63.7	105.0	135.7	142.0	140.6
12月	102.9	X	139.5	101.5	172.5	88.7	134.1	97.6	94.7	60.6	75.3	48.3	75.0	115.0	142.9	222.0	144.8
令和3年1月	89.2	-	166.7	86.6	274.5	86.8	81.6	83.1	106.7	67.0	71.0	39.1	71.0	90.0	150.0	154.0	126.0
2月	91.2	-	195.1	95.5	190.2	90.7	71.2	79.5	126.7	48.6	98.1	40.2	60.5	123.8	135.7	98.0	118.8
3月	98.0	-	233.3	96.0	203.9	98.0	83.1	81.9	144.0	62.4	116.7	47.1	75.0	110.0	142.9	104.0	130.2
4月	94.1	-	150.6	90.6	202.0	83.4	87.6	89.2	138.7	75.2	79.0	40.2	72.6	167.5	146.4	108.0	103.1
(30人以上規模)																	
平成27年平均	100.0	X	100.0	100.0	X	100.0	100.0	100.0	100.0	100.0	100.0	100.0	100.0	100.0	100.0	100.0	100.0
平成28年平均	95.2	X	112.3	95.4	X	99.3	93.8	104.2	94.1	139.7	101.8	90.7	87.4	93.9	92.4	109.7	96.1
平成29年平均	97.5	X	110.2	94.5	133.9	106.8	104.1	103.8	91.6	223.7	94.1	83.6	78.6	115.0	97.6	119.2	95.8
平成30年平均	87.1	X	112.6	88.5	166.9	77.6	112.9	90.3	118.3	196.7	99.8	65.0	72.9	30.1	111.6	176.6	78.2
令和元年平均	84.2	X	94.2	80.7	271.8	76.9	91.3	99.5	86.7	X	93.4	48.5	46.1	51.5	153.8	153.0	105.2
令和2年平均	83.1	X	84.6	84.8	219.4	61.0	91.1	101.1	78.4	X	89.4	25.4	17.0	15.6	159.7	157.8	120.2
令和2年4月	83.1	X	55.8	88.2	234.7	61.1	87.7	98.8	92.4	X	83.6	21.4	5.6	27.2	167.7	130.3	117.7
5月	77.7	X	63.6	79.1	212.2	54.9	84.4	98.8	73.3	X	76.5	21.4	0.9	X	154.8	145.5	117.7
6月	77.7	X	75.2	80.5	236.7	49.7	90.4	91.5	81.9	X	83.6	16.2	X	15.2	151.6	122.7	103.2
7月	78.5	X	72.9	76.8	277.6	55.4	88.1	106.1	80.0	X	81.2	19.5	4.2	15.2	141.9	165.2	117.7
8月	80.0	X	70.5	74.5	159.2	62.3	94.7	115.9	74.3	X	77.0	17.5	12.0	16.3	158.1	107.6	123.4
9月	79.2	X	83.7	82.3	351.0	64.0	71.2	95.1	80.0	X	91.5	16.2	13.4	14.1	164.5	113.6	128.2
10月	86.9	X	93.8	91.8	230.6	65.7	102.0	92.7	82.9	X	102.8	25.3	14.8	16.3	158.1	131.8	117.7
11月	86.2	X	103.1	92.3	161.2	58.9	92.4	91.5	72.4	X	95.3	32.5	24.5	14.1	145.2	168.2	125.0
12月	90.8	X	98.4	93.2	171.4	61.7	107.9	117.1	66.7	X	89.7	22.7	31.0	15.2	148.4	277.3	124.2
令和3年1月	80.8	-	115.5	85.9	189.8	74.9	87.4	86.6	80.0	34.2	78.4	12.3	34.7	33.7	141.9	189.4	134.7
2月	82.3	-	140.3	92.7	230.6	79.4	77.2	82.9	93.3	26.3	92.0	11.0	19.4	66.3	148.4	104.5	119.4
3月	85.4	-	151.9	95.0	240.8	85.7	92.1	86.6	111.4	39.5	102.8	15.6	15.7	41.3	141.9	110.6	118.5
4月	83.8	-	121.7	91.4	238.8	72.0	95.7	82.9	111.4	26.3	83.6	14.3	21.8	62.0	158.1	93.9	109.7
常用雇用指数 (5人以上規模)																	
平成27年平均	100.0	X	100.0	100.0	100.0	100.0	100.0	100.0	100.0	100.0	100.0	100.0	100.0	100.0	100.0	100.0	100.0
平成28年平均	100.8	X	98.3	96.3	X	93.7	98.1	101.5	99.0	94.7	97.3	105.7	101.3	109.9	101.7	99.6	101.9
平成29年平均	100.8	X	97.2	91.4	100.4	96.8	95.0	103.2	97.5	98.6	98.3	107.1	102.2	110.6	101.6	100.4	103.5
平成30年平均	99.0	X	100.8	97.2	82.3	46.8	93.3	99.7	94.4	102.4	96.7	98.5	103.4	108.6	101.0	70.1	106.9
令和元年平均	100.2	X	99.1	98.0	39.5	95.4	95.3	98.8	92.3	100.0	93.6	98.2	105.4	107.9	102.7	86.4	116.5
令和2年平均	97.0	X	92.7	91.7	99.2	86.3	94.4	97.8	92.5	102.6	92.4	97.8	96.4	78.4	103.0	90.4	122.1
令和2年4月	97.1	X	91.0	93.5	98.8	86.5	94.4	96.9	92.2	105.6	92.1	100.1	99.9	72.1	103.6	91.0	124.1
5月	95.9	X	90.4	92.3	99.3	86.9	94.2	96.0	90.9	103.2	92.1	96.9	98.0	66.9	103.5	91.0	123.3
6月	96.2	X	91.1	91.4	99.5	87.7	94.1	97.0	90.0	102.1	91.0	98.6	90.9	73.0	103.4	92.1	122.1
7月	96.6	X	91.3	91.2	100.0	86.8	94.8	97.7	90.1	102.2	92.8	98.7	94.3	73.7	103.0	91.9	123.3
8月	96.5	X	91.1	90.4	100.5	85.1	94.1	98.5	91.0	100.8	92.9	97.5	99.8	73.1	103.1	90.9	122.6
9月	95.8	X	92.3	90.1	101.0	85.1	93.5	97.9	90.2	100.5	92.0	94.9	99.0	72.6	103.0	89.7	118.4
10月	96.4	X	93.5	90.3	100.6	85.3	94.4	98.5	96.8	100.6	92.6	93.8	98.1	73.4	103.3	89.1	120.0
11月	96.5	X	93.8	90.8	100.1	85.2	94.7	98.9	96.7	100.4	92.6	94.0	96.3	73.4	103.3	91.3	120.0
12月	96.4	X	94.0	89.2	99.4	85.0	94.6	99.3	97.1	101.3	91.8	93.9	96.4	73.3	102.9	91.2	121.4
令和3年1月	97.9	-	93.9	91.0	100.0	84.2	94.0	98.6	96.5	97.2	92.2	91.9	96.3	105.3	102.1	89.3	117.1
2月	97.8	-	94.7	90.7	99.9	84.5	94.0	98.2	95.3	96.7	92.4	92.3	97.4	105.3	102.0	89.0	116.7
3月	97.2	-	95.3	88.5	100.0	85.5	93.0	98.7	95.0	97.1	91.6	91.2	97.8	104.8	100.9	89.7	116.2
4月	98.3	-	98.0	90.2	98.1	89.3	91.6	98.2	95.5	95.6	90.3	96.1	102.0	102.5	103.0	91.3	114.6
(30人以上規模)																	
平成27年平均	100.0	X	100.0	100.0	X	100.0	100.0	100.0	100.0	100.0	100.0	100.0	100.0	100.0	100.0	100.0	100.0
平成28年平均	100.0	X	101.1	97.7	X	102.0	97.6	98.9	96.5	98.1	99.7	103.5	99.0	99.8	101.7	99.9	105.0
平成29年平均	99.2	X	97.9	96.9	104.2	104.5	93.8	98.1	96.6	96.3	99.9	103.7	103.0	100.8	100.5	100.3	104.9
平成30年平均	96.6	X	104.1	103.2	102.8	65.4	91.4	97.1	101.8	102.7	98.9	79.7	107.8	101.8	96.9	52.4	110.2
令和元年平均	97.2	X	100.8	102.2	36.7	103.1	94.8	96.6	98.8	X	95.0	80.1	110.0	96.5	97.3	83.1	119.2
令和2年平均	90.9	X	96.6	90.0	104.8	99.6	93.3	96.6	101.9	X	92.5	82.0	92.7	43.1	96.6	90.2	115.8
令和2年4月	90.7	X	96.5	91.1	104.7	100.3	94.1										

毎月勤労統計調査地方調査の説明

1 調査の目的

この調査は、統計法に基づく基幹統計であって雇用、給与及び労働時間について毎月調査し、長崎県における変動を明らかにすることを目的としている。

2 調査の対象

この調査は日本標準産業分類にいう鉱業、砕石業、砂利採取業、建設業、製造業、電気・ガス・熱供給・水道業、情報通信業、運輸業、郵便業、卸売業、小売業、金融業、保険業、不動産業、物品賃貸業、学術研究、専門・技術サービス業、宿泊業、飲食サービス業、生活関連サービス業、娯楽業、教育、学習支援業、医療、福祉、複合サービス業、サービス業（他に分類できないもの）に属し、常時5人以上の常用労働者を雇用する民営、官営及び公営の事業所のうち厚生労働大臣の指定する約520事業所について調査を行っている。

この調査の標本設計は「定期給与」の標本誤差率を、産業・規模別に一定限度以内とすることに主眼点がおかれている。

標本事業所の抽出方法及び調査の実施方法は、30人以上規模事業所においては、経済センサスの結果により、全事業所のリストを作成し、これを産業別・事業所規模別に区分し、調査事業所を抽出している。調査の実施方法は郵送またはオンライン方式による自計調査である。5～29人規模事業所は経済センサスの調査区を用いて毎月勤労統計調査基本調査区を設定し、抽出した24調査区について5～29人規模事業所の名簿を作成し、その中から約240事業所を産業別に抽出する二段無作為抽出方法によって抽出している。調査の実施方法は、統計調査員による実地他計調査またはオンラインによる自計調査である。

3 用語の説明

1) 常用労働者とは、

- ① 期間を定めずに雇われている者
- ② 1か月以上の期間を定めて雇われている者

のいずれかに該当する者をいう。

2) パートタイム労働者とは、常用労働者のうち、

- ① 1日の所定労働時間が一般の労働者よりも短い者
- ② 1日の所定労働時間が一般の労働者と同じで1週の所定労働日数が一般の労働者よりも少ない者

のいずれかに該当する者をいう。

3) 一般労働者とは、常用労働者のうち、パートタイム労働者でない者をいう。

4) 入職（離職）率とは、前月末労働者数に対する月間に入職（離職）者数の割合（％）である。なお、入職（離職）者には、同一企業内での事業所間の異動者を含む。

5) 現金給与額について

賃金、給与、手当、賞与その他の名称の如何を問わず、労働の対償として使用者が労働者に通貨で支払うもので、所得税、社会保険料、組合費、購買代金等を差し引く前の金額である。退職を事由に労働者に支払われる退職金は、含まれない。

・現金給与総額

以下に述べる きまって支給する給与と特別に支払われた給与の合計額。

・きまって支給する給与（定期給与）

労働協約、就業規則等によってあらかじめ定められている支給条件、算定方法によって支給される給与でいわゆる基本給、家族手当、超過労働手当を含む。

・所定内給与

きまって支給する給与のうち次の所定外給与以外のもの。

・所定外給与（超過労働給与）

所定の労働時間を超える労働に対して支給される給与や、休日労働、深夜労働に対して支給される給与。時間外手当、早朝出勤手当、休日出勤手当、深夜手当等である。

・特別に支払われた給与（特別給与）

労働協約、就業規則等によらず、一時的又は突発的事由に基づき労働者に支払われた給与又は労働協約、

就業規則等によりあらかじめ支給条件、算定方法が定められている給与で以下に該当するもの。

- ①夏冬の賞与、期末手当等の一時金
- ②支給事由の発生が不定期なもの
- ③3か月を超える期間で算定される手当等（6か月分支払われる通勤手当等）
- ④いわゆるベースアップの差額追給分

6) 実労働時間、出勤日数について

労働者が実際に労働した時間数及び実際に出勤した日数。休憩時間は給与支給の有無にかかわらず除かれる。有給休暇取得分も除かれる。

・総実労働時間数

次の所定内労働時間数と所定外労働時間数の合計。

・所定内労働時間数

労働協約、就業規則等で定められた正規の始業時刻と終業時刻の間の実労働時間数。

・所定外労働時間数

早出、残業、臨時の呼出、休日出勤等の実労働時間数。

・出勤日数

業務のため実際に出勤した日数。1時間でも就業すれば1出勤日とする。

7) 雇用について

資料中、「雇用指数」と表示している用語は「常用雇用指数」の意で使用している。

4 調査結果の算定

この調査結果の数値は、調査事業所からの報告をもとに、本県の規模5人以上すべての事業所に対応するように復元して算定したものである。