

愛称 マリンラボ長崎

漁海況通信

長崎県総合水産試験場 漁業資源部 海洋資源科

〒851-2213 長崎市多以良町1551-4 電話 095-850-6304 FAX 095-850-6346

ホームページアドレス <http://www.marinelabo.nagasaki.nagasaki.jp/>

6県ケンサキイカ情報

(令和3年6月号)

参画機関	連絡先電話番号
鳥取県水産試験場	0859-45-4500
島根県水産技術センター	0855-22-1720
山口県水産研究センター	0837-26-0711
福岡県水産海洋技術センター	092-806-0876
佐賀県玄海水産振興センター	0955-74-3021
長崎県総合水産試験場	095-850-6304

6県（長崎県、佐賀県、福岡県、山口県、鳥取県、島根県）

共同でケンサキイカ情報を作成しましたので

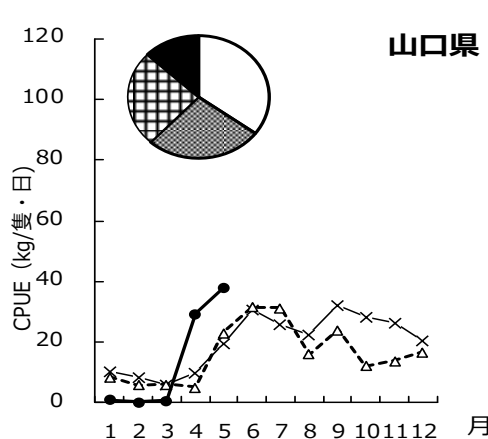
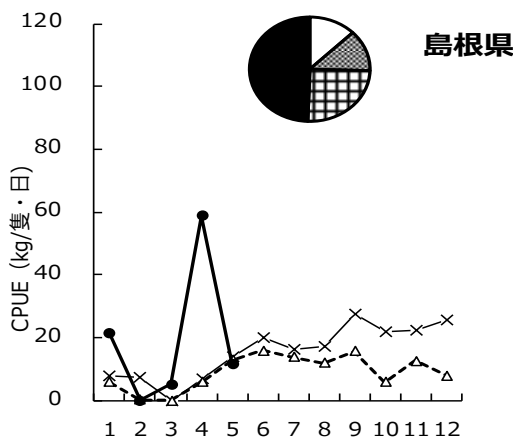
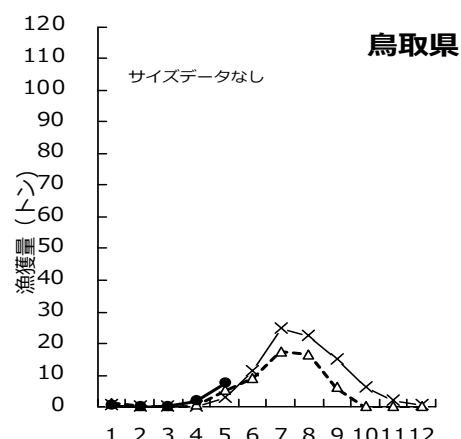
お知らせします。

I：5月のいか釣り漁況

鳥取県 主要漁港の水揚量は、前年と平年を上回りました（前年比146%、平年比260%）。
 島根県 主要漁港の水揚量は、前年を下回り、平年を上回りました（前年比81%、平年比141%）。
 山口県 代表2地区の水揚量は、前年、平年を上回りました（前年比301%、平年比197%）。
 福岡県 代表港の水揚量は、前年、平年を上回りました（前年比365%、平年比236%）。
 佐賀県 標本漁港の水揚量は、前年並みで平年を上回りました（前年比105%、平年比123%）。
 長崎県 標本漁協の水揚量は、前年、平年を上回りました（前年比174%、平年比174%）。

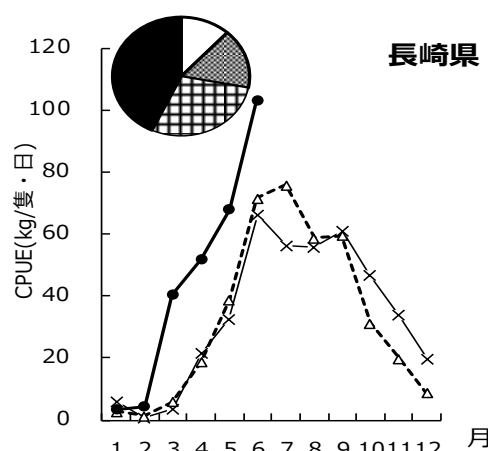
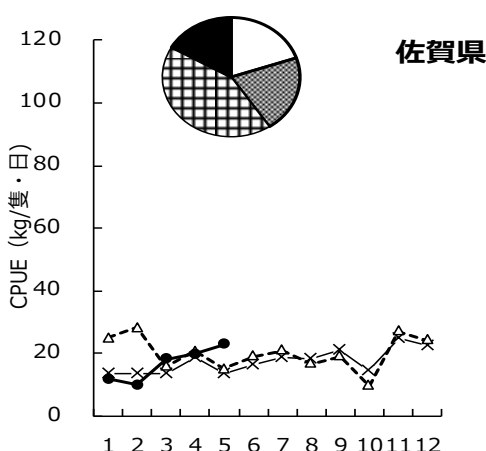
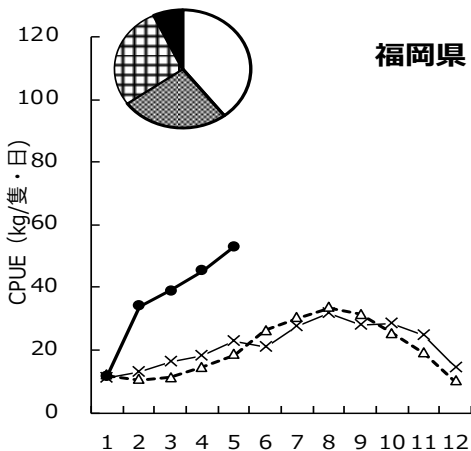
※ 平年とは5年平均を示す。

★グラフは漁獲サイズの割合を、折れ線グラフは漁獲量またはCPUEの推移を示しています。（CPUEは1隻1日当たりの漁獲）



円グラフの凡例

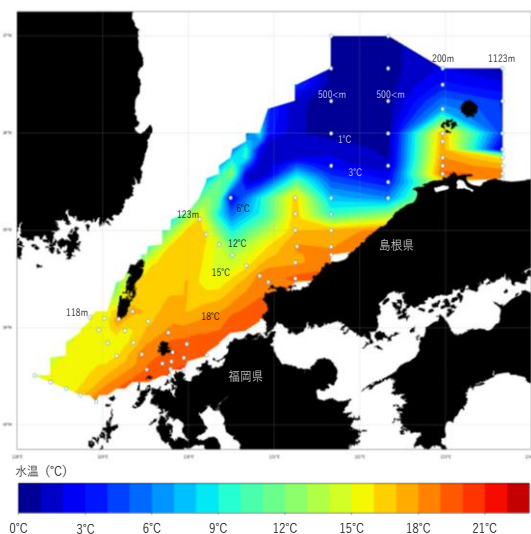
- 2段
- ▨ 2.5段
- 3段
- 3.5段以下



折れ線グラフの凡例

- x— 5年平均
- - - 前年
- 今年

II：6月上旬の底層水温



鳥取県 陸棚域（水深39～108m）の底層水温は15.6～19.2℃でした。
 島根県 陸棚上（85～141m）の底層水温は7.5～18.3℃でした。
 山口県 陸棚上（62～140m）の底層水温は2.2～19.3℃でした。
 福岡県 沖合の底層水温は15～18℃台で、平年並み～甚だ高めでした。
 佐賀県 壱岐水道の底層水温は19.7～20.2℃、対馬東水道は15.0～19.6℃で、平年値と比べ-0.3～1.5℃でした。
 長崎県 五島西沖の水温は14～18℃台で推移しました。