

# 漁海況通信

長崎県総合水産試験場 漁業資源部 海洋資源科

〒851-2213 長崎市多以良町1551-4 電話 095-850-6304 FAX 095-850-6346

ホームページアドレス <http://www.marinelabo.nagasaki.nagasaki.jp/>

## 6県ケンサキイカ情報

(令和3年10月号)

6県（長崎県、佐賀県、福岡県、山口県、鳥取県、島根県）  
共同でケンサキイカ情報を作成しましたのでお知らせします。

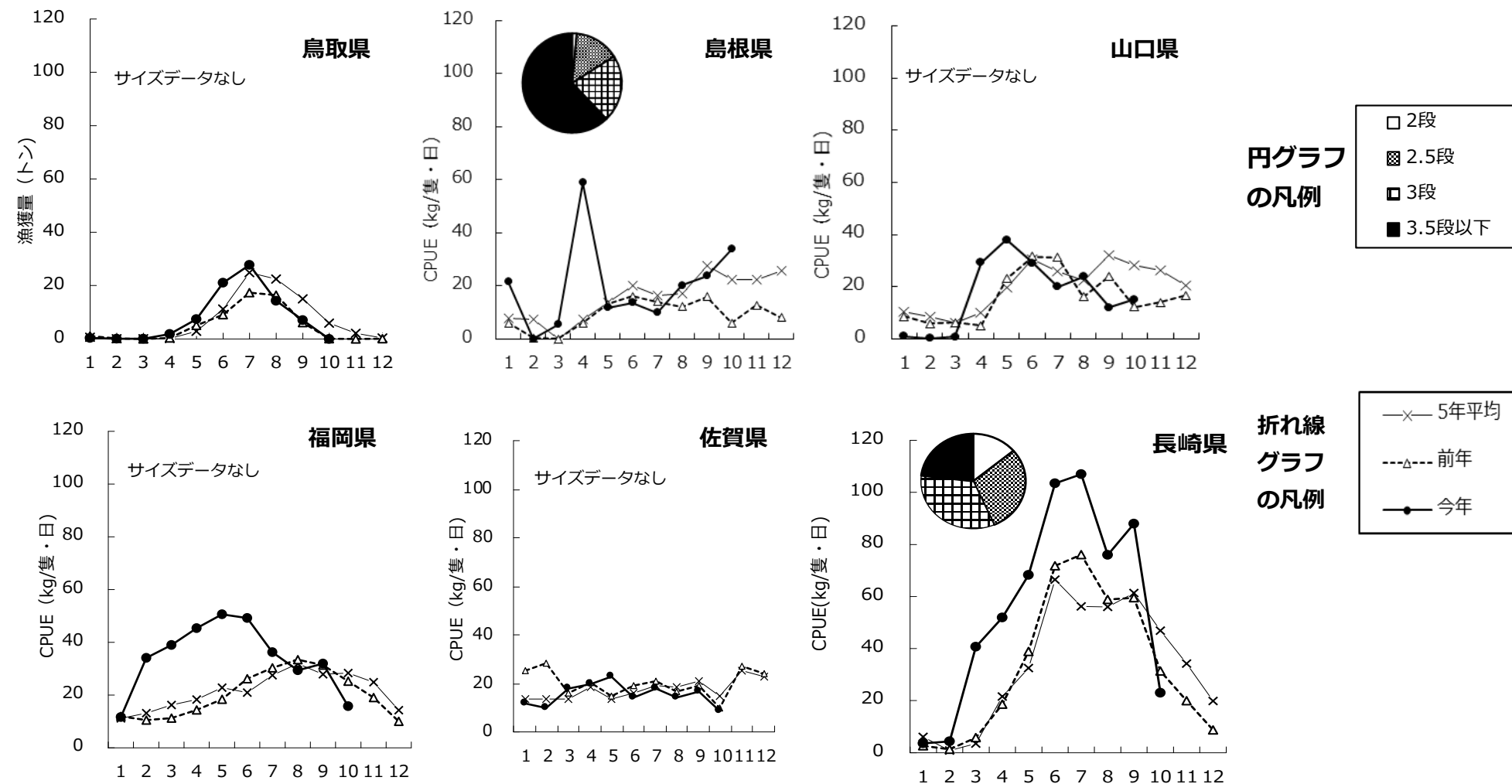
参画機関	連絡先電話番号
鳥取県水産試験場	0859-45-4500
島根県水産技術センター	0855-22-1720
山口県水産研究センター	0837-26-0711
福岡県水産海洋技術センター	092-806-0876
佐賀県玄海水産振興センター	0955-74-3021
長崎県総合水産試験場	095-850-6304

### I: 10月のいか釣り漁況

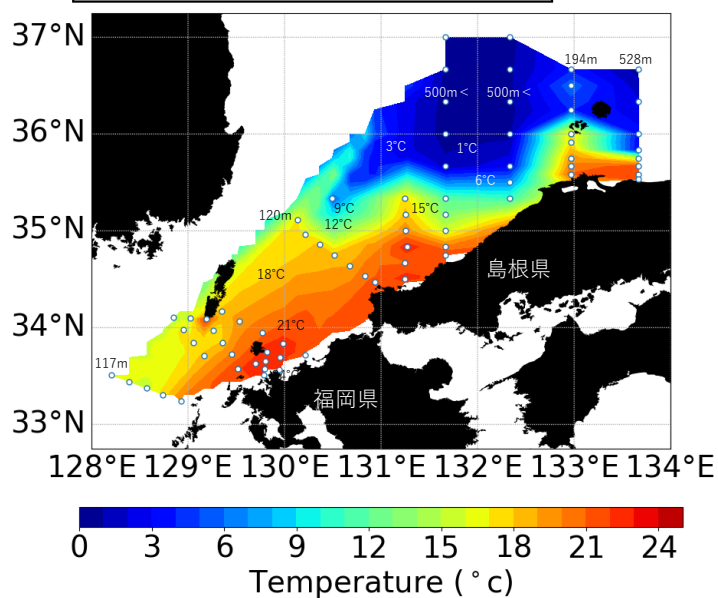
鳥取県 主要漁港の水揚量は、前年と平年を下回りました（前年比64%、平年比0.44%）。  
 島根県 主要漁港の水揚量は、前年を上回り、平年を下回りました（前年比1,982%、平年比24%）。  
 山口県 代表2地区の水揚量は、前年を上回り、平年を下回りました（前年比426%、平年比25%）。  
 福岡県 代表港の水揚量は、前年、平年を下回りました（前年比45%、平年比29%）。  
 佐賀県 標本漁港の水揚量は、前年と平年を下回りました（前年比78%、平年比41%）。  
 長崎県 標本漁協の水揚量は、前年を上回り、平年を下回りました（前年比293%、平年比51%）。

※ 平年とは5年平均を示す

★ グラフは漁獲サイズの割合を、折れ線グラフは漁獲量またはCPUEの推移を示しています。（CPUEは1隻1日当たりの漁獲）



### II: 11月上旬の底層水温



鳥取県 陸棚域（水深35～107m）の底層水温は15.3～21.6℃でした。  
 島根県 陸棚上（85～142m）の底層水温は10.8～21.6℃でした。  
 山口県 陸棚上（60～135m）の底層水温は5.6～22.7℃でした。  
 福岡県 沖合の底層水温は18.3～22.6℃台で、平年並み～やや高めでした。  
 佐賀県 壱岐水道の底層水温は22.1～22.8℃、対馬東水道は15.2～22.5℃で、平年値と比べ-1.2～2.4℃でした。  
 長崎県 五島西沖の底層水温は15.4～20.2℃台で推移しました。