

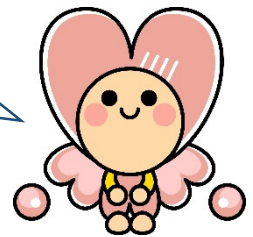
次世代の子ども達にたくすもの -

(しあわせ)

# 福祉の絆



このパンフレットには、地域福祉や地域リハビリテーションの立場から福祉を身近に伝えていく様々なプログラムを載せています。ぜひ、「福祉教育」に活用ください！！



長崎県内社協マスコットキャラクター  
“いこいちゃん”

社会福祉法人 五島市社会福祉協議会  
五島地域リハビリテーション連絡協議会

2021(令和3)年3月改訂

# 目 次

はじめに	.....	1 ページ
申し込み方法	.....	1 ページ
費用	.....	1 ページ
申し込みの流れ	.....	2 ページ

## 実施できる内容

【講話】	.....	3 ~ 6 ページ
【体験】 職員・担当者が学校へ訪問し実施	.....	6 ~ 7 ページ
【訪問体験】 施設や団体へ学校側が訪問	.....	7 ~ 12 ページ

## 様式

(様式1) 「福祉教育」申込書兼職員派遣依頼	.....	13 ページ
(様式2) 「福祉教育」を実施しての意見・感想について(報告)	.....	14 ページ

## はじめに

将来、地域の担い手となる子ども達が、地域リハビリテーションの理念に基づき、福祉について考え、自分たちに何ができるかを理解し、実践力をはぐくむことを目的として、パンフレットを作成しました。

学校の授業で、福祉についての学習をする際の講師や体験活動のプログラムを作るときに、ぜひ、ご活用ください。

### 地域リハビリテーションとは？

地域リハビリテーションとは、障害のある人々や高齢者およびその家族が住み慣れたところで、そこに住む人々とともに、一生安全に、いきいきとした生活が送れるよう、医療や保健、福祉及び生活にかかわるあらゆる人々や機関・組織がリハビリテーションの立場から協力し合って行う活動のすべてをいいます。

(2001年10月 日本リハビリテーション病院・施設協会)

## 申し込み方法



お近くの五島市社会福祉協議会までお電話ください。

【福江地区】	五島市社会福祉協議会	本所	: 74 - 5511
【富江地区】	五島市社会福祉協議会	富江支所	: 86 - 2150
【玉之浦地区】	五島市社会福祉協議会	玉之浦支所	: 88 - 2200
【三井楽地区】	五島市社会福祉協議会	三井楽支所	: 84 - 2254
【岐宿地区】	五島市社会福祉協議会	岐宿支所	: 82 - 1525
【奈留地区】	五島市社会福祉協議会	奈留支所	: 64 - 4753

## 費用

基本的に無料です。

但し、学校までの交通費等が必要な時など実費分をご負担いただく場合もあります。

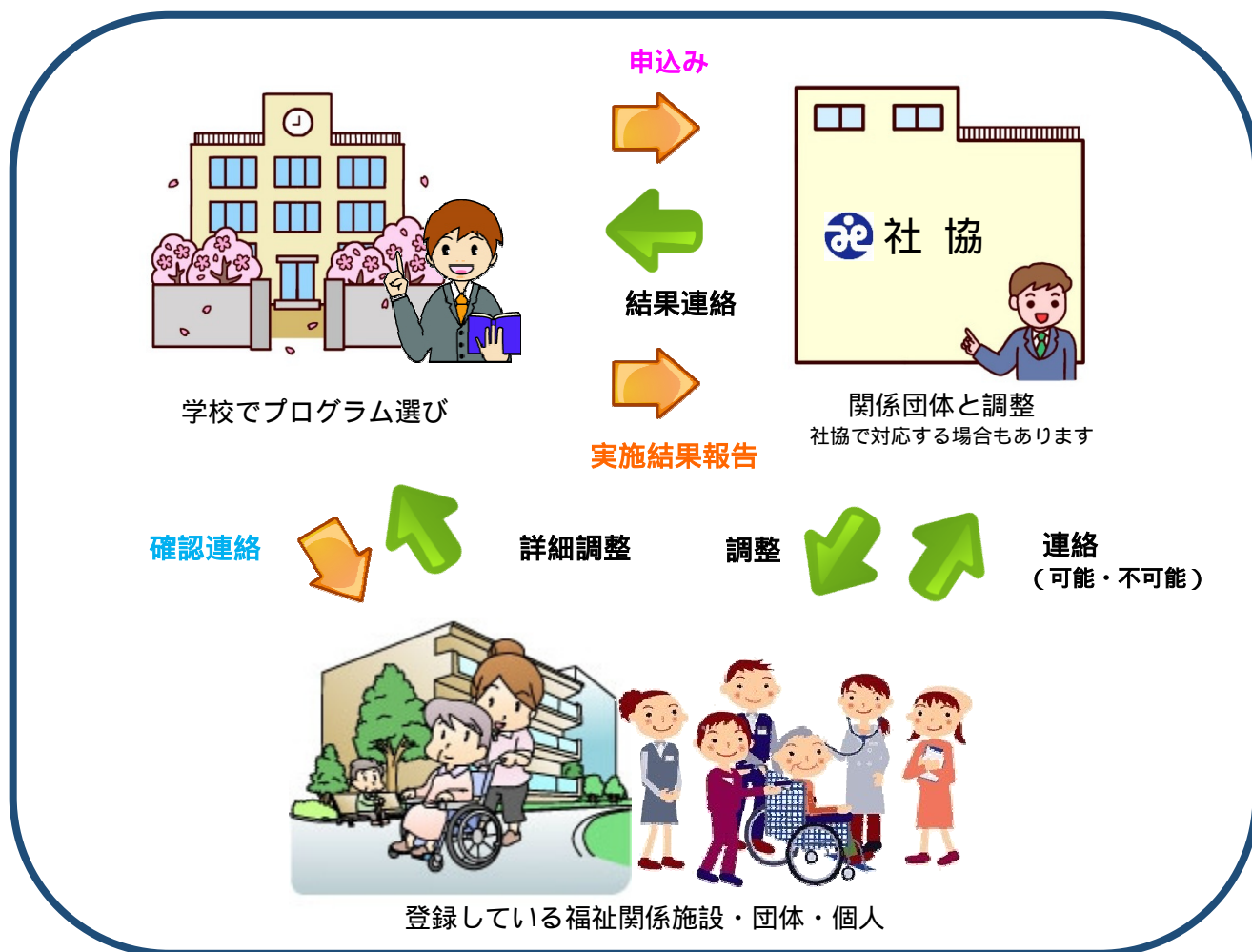
# 申し込みの流れ

ご希望の講話や体験のプログラムを選んでいただき、五島市社会福祉協議会までお電話にてご連絡ください。

申し込みは、希望日の1ヶ月前までをお願いします。

## 【申し込みから実施までの流れ】

- ・ 学校が、パンフレットを基に講話の内容や体験のプログラムを決定し、五島市社会福祉協議会へ申込む。(依頼書 様式1を使用) 依頼書を提出する前に、まずはお電話ください。
- ・ 五島市社会福祉協議会が、関係団体と調整。
- ・ 関係団体から対応の可否連絡が、五島市社会福祉協議会へ。
- ・ 五島市社会福祉協議会が、学校へ結果を連絡。必要な場合は再度調整。
- ・ 対応が可能な場合、学校より関係機関へ連絡。
- ・ 詳細な打ち合わせを学校と講師派遣先で行い、体験・講話を実施。
- ・ 終了後に、五島市社会福祉協議会へ報告を提出。(ご意見・ご感想 様式2を使用)



## 実施できる内容

### 【 講 話 】

番号	テーマ	内 容	時 間	ねらい	実施機関等	機関種別	住所	電 話 F A X
1	福祉ってなに？	職員が福祉全般について話します。	学校の授業 1時間分	福祉についての知識を深める。	社会福祉協議会	社会福祉協議会	三尾野 1-7-1	電話：74-5511 FAX：74-5666
2	ボランティアってなに？	職員がボランティアについて話します。						
3	福祉講話	職員が福祉（高齢者）について話します。	30分程度	福祉について興味を高める。	五島市在宅介護 支援センター みはらし荘	在宅介護 支援センター	下崎山町 77-8	電話：73-6555 FAX：73-6677
4	福祉講話	職員が施設での取り組みについて話します。 （事前に予約をして下さい）	40分程度	障がいへの理解と取り組みを深める。	五島あすなる会	就労継続支援 B型事業所 （身体・知的・ 精神障がい）	籠淵町 2176-1	電話：74-2885 FAX：74-1661
5	福祉講話	施設関係者が障がい者の現状と課題について話します。	40分程度	障がい者への理解と福祉についての見識を深める。	はまゆう 福祉作業所	就労継続支援 B型事業所	三尾野 1-7-1	電話：74-2870 FAX：74-2870

番号	テーマ	内容	時間	ねらい	実施機関等	機関種別	住所	電話 F A X
6	福祉講話	職員の社会福祉士等が高齢者・障がい者の福祉制度や利用できるサービスについて話をします。	60分程度	福祉制度やサービスの理解と人権の大切さを理解する。	あゆみの郷	相談支援事業所	岐宿町中嶽 657	電話：83-1085 FAX： 050-3730-9283
7	福祉とまちづくり (講話)	社会福祉法人がプロデュースして実践する「まちづくり」についてスタッフが話します。	60分程度	従来の福祉のイメージを変えて、やりがいや遊び心があることを知ってもらおう。	たまんな ゆうゆう	特別養護 老人ホーム	玉之浦町玉之浦 1371-1	電話：75-6023 FAX：75-6024
8	福祉講話	育成会関係者が地域づくりを如何に進めるかについて話します。	40分程度	新たな地域生活支援の仕組みづくりを考える。	五島市手をつなぐ育成会	当事者団体 (知的障がい)	三尾野 1-7-1	電話：74-2870 FAX：74-2870
9	福祉講話	育成会関係者が知的障がい者の現状と課題について話します。	40分程度	福祉について知識を深める。	五島市手をつなぐ育成会	当事者団体 (知的障がい)	三尾野 1-7-1	電話：74-2870 FAX：74-2870
10	福祉講話	「心のバリアフリーセミナー」を開催します。	60分程度	障害のある人もない人も共に生きる共生社会の理解を促進する。	五島市 身体障害者 福祉協会	当事者団体 (身体障がい)	籠淵町 2176-1 五島あすなる会気付	電話：74-2885 FAX：74-1661
11	講話	理学療法士がリハビリテーションについて話します。	60分程度	リハビリテーションを知る。	リハビリセンター ふくえ	介護老人保健 施設	吉田町 2390	電話：72-3535 FAX：72-3615
12	体験談	介護職員が体験談を話します。	20分程度	介護の仕事に興味を高める。	きじの里	特別養護 老人ホーム	岐宿町二本楠 375	電話：83-1246 FAX：83-1247

番号	テーマ	内容	時間	ねらい	実施機関等	機関種別	住所	電話 F A X
13	体験談	当事者が体験談を話します。 (事前に予約をして下さい)	20分程度	障害への理解を深める。	五島あすなる会	就労継続支援 B型事業所 (身体・知的・ 精神障がい)	籠淵町 2176-1	電話：74-2885 FAX：74-1661
14	福祉講話	職員が事業所の概要及び障がい福祉サービスや制度について説明を行います。	60分程度 ・講話 40分 ・質疑応答20分	障がい福祉サービスや制度への理解を深める。	サポートセンター ゆうなぎ	相談支援事業所	木場町 377番地1	電話：72-4710 FAX：72-4709
15	体験談	職員が現場体験談を話します。	20分程度	高齢者福祉施設への理解を深める。	かけはし福江	デイサービス ショートステイ	武家屋敷 3-2-6	電話：75-0181 FAX：75-0161
16	体験談	「心のバリアフリーセミナー」を開催します。	30分程度	障害のある人もない人も共に生きる共生社会の理解を促進する。	五島市 身体障害者 福祉協会	当事者団体 (身体障がい)	籠淵町 2176-1 五島あすなる会気付	電話：74-2885 FAX：74-1661
17	体験談	職員が現場体験を話します。	20分程度	高齢者福祉施設への理解を深める。	かけはし木場	ショートステイ	木場町 493-1	電話：74-5221 FAX：74-5220

番号	テーマ	内容	時間	ねらい	実施機関等	機関種別	住所	電話 F A X
18	意見交換	ピアカウンセラーが自身の体験談や活動内容について話し、意見交換会を行います。	60分程度	障がいを持つ当事者の思いや考えを聞き、障害への理解を深める。	サポートセンター きりり サポートセンター ゆうなぎ (ピアカウンセラー)	地域活動支援 センター 相談支援事業所	木場町 377番地1	電話：72-4710 FAX：72-4709
19	認知症 サポーター 養成講座	認知症の人を温かい目で見守るといった内容のお話をします。	学校の授業 1時間～ 2時間分	認知症について正しく理解し、地域の認知症の方や認知症の家族を温かく見守ることができる。	五島市 長寿介護課	五島市役所	福江町1-1	電話：72-6194 FAX：75-0373

## 実施できる内容

### 【 体 験 】 職員・担当者が学校へ訪問し実施

番号	テーマ	内容	時間	ねらい	実施機関等	機関種別	住所	電話 F A X
20	高齢者疑似体験	職員の指導により装具を使い、高齢者の身体的・感覚的負担を疑似的に体験します。 (最大20名/1回)	学校の授業 1時間分	体験を通じて「自分たちに何ができるのか・どういう支援が必要なのか」を考える。	社会福祉協議会	社会福祉協議会	三尾野1-7-1	電話：74-5511 FAX：74-5666



番号	テーマ	内容	時間	ねらい	実施機関等	機関種別	住所	電話 F A X
21	車いす体験	職員の指導により車いすの使い方や、介助の仕方を学習します。(最大20名/1回)	学校の授業 1時間分	体験を通じて「自分たちに何ができるのか・どういう支援が必要なのか」を考える。	社会福祉協議会	社会福祉協議会	三尾野 1-7-1	電話：74-5511 FAX：74-5666
22	アイマスク体験	職員の指導によりアイマスクを使用し、視覚障がいの体験を行います。(最大40名/1回)		点字について知ってもらい、障がい者への正しい理解へ繋げる。				
23	点字体験	職員の指導により点字キットを使い、初歩的な点字の読み・書きを学習します。(最大40名/1回)						
24	手話学習	手話を体験して、手話について学習します。	学校の授業 1時間分	手話についての知識を深め、コミュニケーションの手法を学ぶ。	五島手話 サークル絆	地域団体	岐宿町松山 2037-5	電話：83-1703 FAX：83-1703

【 訪 問 体 験 】 施設や団体へ学校側が訪問

番号	テーマ	内容	時間	ねらい	実施機関等	機関種別	住所	電話 F A X
25	車いす体験	施設内で車いすを使用している方々の様子を見学し、実際に車いすの使い方を学習し体験します。 (10名程度/1回)	60分程度	体験活動を通じて、自分に何が出来るのか考える。	たまんな ゆうゆう	特別養護 老人ホーム	玉之浦町玉之浦 1371-1	電話：75-6023 FAX：75-6024

番号	テーマ	内容	時間	ねらい	実施機関等	機関種別	住所	電話 F A X
26	車いす体験	デイサービスで車いすを使用している方々の様子を見学し、実際に車いすの使い方を学習し体験します。 (2~3名程度/1回)	60分程度	体験活動を通じて、自分に何が出来るのか考える。	デイサービス 坂の上	障害福祉 サービス事業所	上大津町 596番地1	電話：72-7300 FAX：72-7300
27	食事介助体験	施設入所者でひとりで食べられない方の食事のお手伝いを体験します。(6名程度/1回)	60分程度	食の大切さを理解する。	きじの里	特別養護 老人ホーム	岐宿町二本楠 375	電話：83-1246 FAX：83-1247
28	現場体験 施設見学	保育園、特別養護老人ホーム、グループホーム、デイサービス等を見学します。 (10~15名程度/1回) 施設利用者への介護を体験します。(10~15名程度/1回)	全部で5~6 時間	体験活動を通じて、福祉に対する理解を深める。	みはらし荘	デイサービス	下崎山町722	電話：73-6930 FAX：73-7003
29	交流	デイサービス利用者とレクリエーション等を行い、高齢者との交流を深めます。 (20名程度/1回)	60分程度	「高齢者が明るく元気ある生活を過ごすために何が必要か」を考える。	五島市社会福祉協議会 デイサービス はまゆう	デイサービス	三尾野1-7-1	電話：74-5511 FAX：74-5666
30	リハビリ補助	施設入所者へ理学療法士の指示のもとリハビリの補助を体験します。(6名程度/1回)	60分程度	リハビリの大切さを理解する。	きじの里	特別養護 老人ホーム	岐宿町二本楠 375	電話：83-1246 FAX：83-1247

番号	テーマ	内容	時間	ねらい	実施機関等	機関種別	住所	電話 F A X
31	プログラムや 行事等への参加	事業所内で実施する日常のプログラムや行事を利用者と共に体験します。 (5~10名程度/1回)	90分程度	直接のふれあい体験を通じて障がい者理解を深める。	あじさいはうす	生活介護事業所	下崎山町 717	電話：75-5505 FAX：75-5505
32	作業体験	利用者と一緒に訓練を体験します。(1~3名程度/1回)	1~3 時間程度	事業所でどのような作業を行い知識や能力を高めているかを知る。	けいぷはうす	就労継続支援 B型事業所	下大津町 343-1	電話：72-8010 FAX：72-8020
33	作業体験	みつたけ荘内の各作業を利用者と一緒に体験します。 (1~5名/1回)	半日~1日	実際に現場で自習をする事で、事業所内の概要や利用者の方の様子などを把握することができる。	みつたけ荘	就労継続支援 B型事業所	下崎山町 699	電話：73-7150 FAX：75-5514
34	介護体験	通所リハビリテーションを利用している方への介護を体験します。(5名程度/1回)	半日~1日	介護の現場を知る。	リハビリセンター ふくえ	介護老人保健 施設	吉田町 2390	電話：72-3535 FAX：72-3615
35	作業体験	施設利用者の実際に作業している様子を見学。利用者の方々と一緒に作業を行います。(2~3名程度/1回)	1~2時間 程度	体験の様子を見学すると共に作業体験する事で、障がいを持つ方への関わり方や頑張りを知る事が出来る。	ふれあい	就労継続支援 B型事業所	坂の上1丁目 158-1	電話：72-3089 FAX：72-3089

番号	テーマ	内容	時間	ねらい	実施機関等	機関種別	住所	電話 F A X
36	作業体験	利用者と一緒に訓練を体験します。(1~3名程度/1回)	1~3時間程度	体験の様子を見学すると共に作業体験する事で、障がいを持つ方への関わり方や頑張りを知る事が出来る。	ブルワーク	就労継続支援 B型事業所	福江町 1190-58	電話：88-9250 FAX：88-9251
37	高齢者・障害者とのふれあい	高齢者や障がい者の方々の自宅を訪問し、生活のしづらさや困っている事などを知る。(1~2名/1回)	60分程度	障がい者や高齢者の思いや生活に触れ、地域福祉のあり方やボランティア精神などの育成を図る。	あゆみの郷	相談支援事業所	岐宿町中嶽 657	電話：83-1085 FAX： 050-3730-9283
38	地域ミニデイサービス体験	地域の集いの場に参加している高齢者の方やボランティアの方と一緒に過ごし、地域ミニデイを体験します。 (5名程度/1回、会場により変更有)	60~90分程度	体験活動を通じて、将来の介護予防について考える。	五島市 長寿介護課	五島市役所	福江町 1-1	電話：72-6194 FAX：75-0373
39	高齢者、障害者との交流	デイサービス、ショートステイの現場見学を行い、高齢者、障害者とふれあいます。 (5名程度/1回)	午後2時間程度	介護現場の現状を知る。	かけはし福江	デイサービス ショートステイ	武家屋敷 3-2-6	電話：75-0181 FAX：75-0161
40	高齢者、障害者との交流	ショートステイの現場見学を行い、高齢者、障害者とふれあいます(5名程度/1回)	午後2時間程度	介護現場の現状を知る。	かけはし木場	ショートステイ	木場町 493-1	電話：74-5221 FAX：74-5220

番号	テーマ	内容	時間	ねらい	実施機関等	機関種別	住所	電話 F A X
41	施設見学	事業所内の見学、説明、行事やプログラムへ参加します。 (20名程度/1回)	60分程度	事業所の業務や活動内容を知る。プログラムを通じて当事者と交流する。	サポートセンター きらり	地域活動支援センター	紺屋町2-9	電話：72-4722 FAX：72-4822
42	施設見学	施設内（作業所）および作業の見学と説明をします。(15名程度/1回) (事前に予約をして下さい)	45分程度	見学や説明を通し、障害者の働く場を学ぶことで自分にできる事を考える。	五島あすなる会	就労継続支援 B型事業所 (身体障がい)	籠淵町2176-1	電話：74-2885 FAX：74-1661
43	施設見学	室内でできる軽作業の見学や障害者と交流します。 (5～10名程度/1回)	40分程度	障害を持ちながらも、みんなで力を合わせ楽しく生活している姿を知る。	はまゆう福祉 作業所	就労継続支援 B型事業所	三尾野1-7-1	電話：74-2870 FAX：74-2870
44	施設見学	施設内（グループホーム）を見学します。 (4～5名程度/1回)	15～20分 程度	見学や体験を通じて障害者の方への理解を深める。	ホワイトハウス	グループホーム	三尾野1-4-13	電話：72-6204 FAX：75-5514
45	施設見学	施設内（グループホーム）を見学します。 (4～5名程度/1回)	15～20分 程度	見学や体験を通じて障害者の方への理解を深める。	崎山の家	グループホーム	下崎山町157-1	電話：73-6710 FAX：なし

番号	テーマ	内容	時間	ねらい	実施機関等	機関種別	住所	電話 F A X
46	施設見学	施設内（グループホーム）を見学します。 （4～5名程度/1回）	15～20分程度	見学や体験を通じて障害者の方への理解を深める。	ちゃっとうす	グループホーム	大円寺町 3-8	電話：72-5116 FAX：75-5514
47	施設見学	施設内（グループホーム）の見学と事業を説明します。 （10名程度/1回）	半日～1日程度	見学や体験を通じて障害者の方への理解を深める。	グループホーム 椿荘	グループホーム	東浜町 1-1406-1	電話：88-9744 FAX：72-4390
48	施設見学	施設内（グループホーム）を見学します。 （4～5名程度/1回）	時間は 随時相談	見学や体験を通じて障害者の方への理解を深める。	グループホーム 福江	グループホーム	下崎山町 422-1	電話：73-6682 FAX：なし
49	施設見学	施設内（グループホーム）を見学します。 （4～5名程度/1回）	15～20分程度	見学を通じて障害者の方への理解を深める。	グループホーム 大津	グループホーム	下大津町 724-7	電話：74-1124 FAX：74-1124
50	施設見学	施設内（グループホーム）を見学します。 （4～5名程度/1回）	15～20分程度	見学を通じて障害者の方への理解を深める。	さざなみ荘	グループホーム	下大津町 716-2	電話：73-6622 FAX：なし
51	施設見学	施設内（グループホーム）を見学します。 （10名程度/1回）	30分程度	見学や体験を通じて障害者の方への理解を深める。	やまゆり荘	共同生活援助 （グループホーム）	下崎山町 699	電話：75-5504 FAX：75-5514
52	施設見学	入居者の居室を見学します。 （3名程度/1回）	10分程度	見学することによって、高齢者の生活状態が理解できる。	居宅介護支援 事業所 イータウン	居宅介護支援 事業所	木場町 141-1	電話：72-3578 FAX：74-5911

(様式1)

申込日：令和 年 月 日

五島市社会福祉協議会長 様

申込者：住 所 五島市  
学校名

校 長 印

「福祉教育」申込書兼職員派遣依頼

標記の件につきまして、以下のとおり申し込みます。

記

日 時	実施日	令和 年 月 日 ( )
	時 間	時 分 ~ 時 分 ( 分間) 準備可能時間 時 分から
場 所	体験を実施する場所をお書きください (例) 学校 体育館	
対 象	年生 ( 名) 担当職員 ( 名)	
希望する内容	講 話	内容 ( ) パンフレット番号 ( )
	体 験	内容 ( ) パンフレット番号 ( )
		内容 ( ) パンフレット番号 ( )
		内容 ( ) パンフレット番号 ( )
学校連絡先	〒 - 五島市 電話： - FAX： - 担当者 ( )	

事前協議が必要な場合もありますので、  
当申込書を提出する前に、一度、五島市社会福祉協議会 (74-5511) へお電話ください。

(様式2)

令和 年 月 日

五島市社会福祉協議会長 様

住 所 五島市

学校名

校 長

印

「福祉教育」を実施しての意見・感想について(報告)

標記の件につきまして、以下のとおり報告します。

記

日 時	実施日	令和 年 月 日 ( )
	時 間	時 分 ~ 時 分 ( 分間)
場 所	体験を実施した場所をお書きください (例) 学校 体育館	
対 象	年生 ( 名) 担当職員 ( 名)	
実施した内容	講 話	内容 ( ) パンフレット番号 ( )
	体 験	内容 ( ) パンフレット番号 ( )
		内容 ( ) パンフレット番号 ( )
		内容 ( ) パンフレット番号 ( )
<p>該当する数字に を付けてください。</p> <p style="text-align: center;">役立つ ←————→ 役立たない</p> <p>授業の構成に役に立ちましたか ( 5 4 3 2 1 )</p> <p style="text-align: center;">使い易い ←————→ 使いにくい</p> <p>パンフレットの使い易さはどうでしたか ( 5 4 3 2 1 )</p>		
その他何かご意見があれば記入ください。		

当書をご提出いただければ、お礼状等は不要です。

参加者の感想文等がございましたら、一緒に提出をお願いいたします。



### 五島地域リハビリテーション連絡協議会 構成団体

五島医師会	福江南松歯科医師会
長崎県五島中央病院	長崎県栄養士会五島支部
福江地区婦人会連絡協議会	五島老人福祉施設協議会
五島市老人クラブ連合会	五島市身体障害者福祉協会
五島市社会福祉協議会	五島市国保健康政策課
五島市長寿介護課	五島市社会福祉課
長崎県五島保健所	

### 次世代育成用パンフレット 福祉（しあわせ）の絆

発行 平成 27 年 2 月

改訂 平成 30 年 7 月

令和 3 年 3 月

編集 五島地域リハビリテーション連絡協議会事務局

作成 五島地域リハビリテーション連絡協議会

五島地域リハビリテーション広域支援センター

\* このパンフレットの情報は、

長崎県五島保健所ホームページ（<https://www.pref.nagasaki.jp/bunrui/hukushi-hoken/koreisha/chiikiriha-goto/>）

五島市公式サイト「まるごと」(<http://www3.city.goto.nagasaki.jp/>)

社会福祉法人 五島市社会福祉協議会（<http://www.goto-shakyo.or.jp/>）

のサイトに掲載しています。