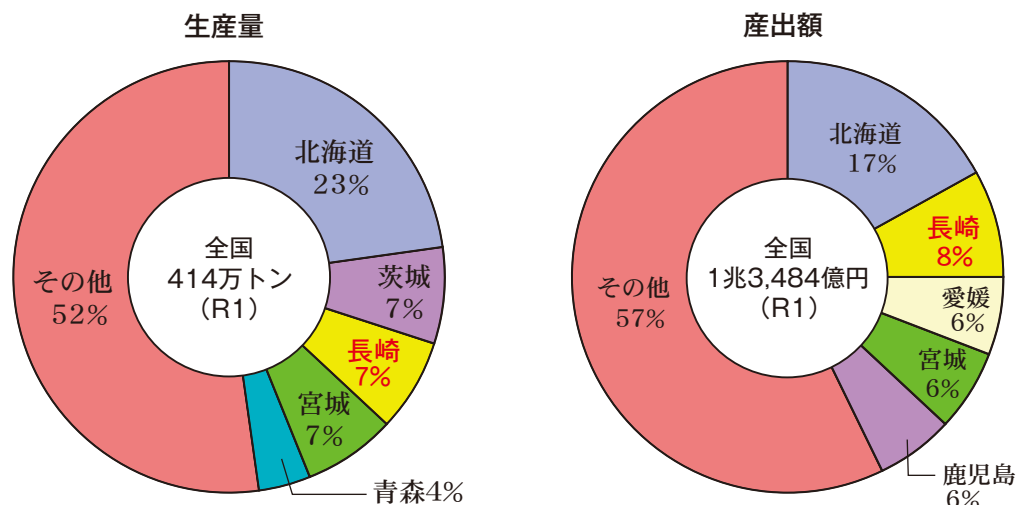


# 漁業生産

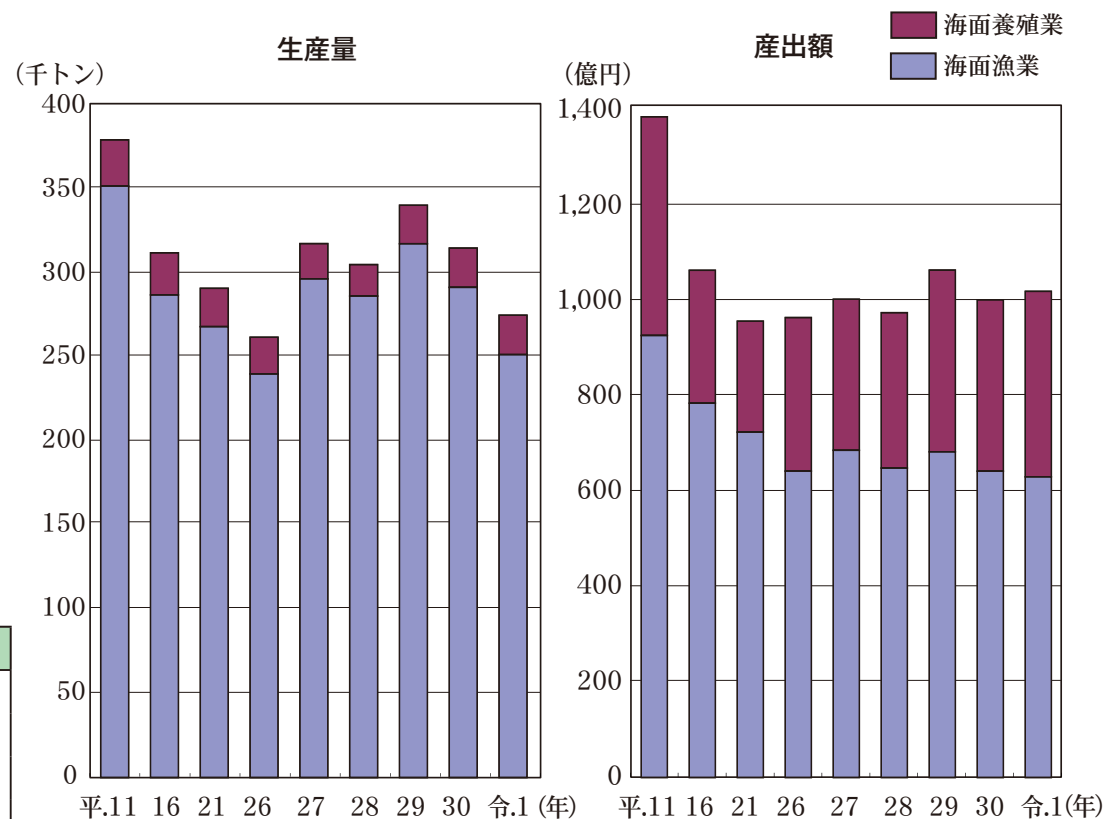
## (1) 長崎県漁業の地位 (令和元年)



項目	単位	長崎県	全国	全国比 (%)
漁業生産量 (R1)	トン	275,239	4,143,656	6.6%
海面漁業	"	250,771	3,228,428	7.8%
海面養殖業	"	24,468	915,228	2.7%
漁業産出額 (R1)	億円	1,013	13,484	7.5%
海面漁業	"	629	8,682	7.2%
海面養殖業	"	384	4,802	8.0%
漁業経営体数 (H30)	経営体	5,998	79,067	7.6%
沿岸漁業層	"	5,662	74,151	7.6%
中小漁業層	"	331	4,862	6.8%
大規模漁業層	"	5	54	9.3%
漁業就業者数 (H30)	人	11,762	151,701	7.8%
漁船隻数 (H30)	隻	9,913	132,201	7.5%

(農林水産統計、漁業センサス)

## (2) 海面漁業・養殖業の生産動向



区分	生産量 (トン)			産出額 (百万円)		
	平. 21	令. 1	対 21年比 (%)	平. 21	令. 1	対 21年比 (%)
総生産	290,954	275,239	95	95,190	101,299	106
海面漁業	267,851	250,771	94	72,046	62,903	87
海面養殖業	23,103	24,468	106	23,144	38,395	166

(農林水産統計)

### (3) 海面漁業の漁業種別生産量

区分等 漁業種類等	生産量(トン)		
	平. 21	令. 1	対21年比 (%)
海面漁業	267,851	250,771	94
指定漁業			
以西底びき網	χ	χ	-
大中型まき網 (その他の1そうまき網)	118,402	111,393	94
一般漁業			
小型底びき網	1,081	627	58
船びき網	2,920	4,808	165
中・小型まき網	67,108	86,129	128
大型定置網	7,185	7,238	101
小型定置網	7,766	5,879	76
刺網	5,460	3,566	65
その他の網漁業	1,795	1,829	102
その他のはえ縄	2,718	2,420	89
沿岸いか釣り	12,768	2,563	20
ひき縄釣り	3,553	1,641	46
その他の釣り	5,136	3,069	60
採貝・採藻	3,470	-	-
その他の漁業	3,784	4,125	109

注：「χ」は秘密保護上数値を公表しないもの (農林水産統計)

### (5) 魚種別生産量・産出額

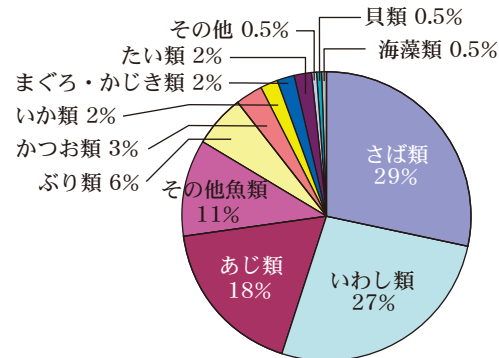
区分等 魚種名等	生産量(トン)			産出額(百万円)		
	平. 21	令. 1	対21年比 (%)	平. 20	令. 1	対21年比 (%)
海面漁業計業類	290,954	275,239	95	95,190	101,299	106
海面漁業	267,851	250,771	94	72,046	62,903	87
くろまぐろ類	241,757	242,113	100	57,905	55,924	97
くろまぐろ類	4,522	1,702	38	4,590	3,309	72
その他まぐろ類	2,504	2,856	114	1,191	2,594	218
ほかまぐろ類	336	188	56	293	123	42
かつお類	12,619	7,565	60	4,014	2,347	58
かつお類	263	18,993	7222	64	1,861	2908
いわし類	5,459	10,716	196	441	1,147	260
いわし類	20,115	37,015	184	984	2,480	252
あじ類	44,465	40,882	92	10,890	10,834	99
あじ類	8,152	3,120	38	1,272	452	36
あじ類	90,944	71,761	79	9,464	8,468	89
ぶり類	8,290	16,020	193	2,902	4,197	145
ぶり類	434	401	92	574	528	92
ぶり類	486	129	27	236	62	26
いわし類	539	689	128	349	436	125
いわし類	1,741	2,130	122	947	1,576	166
いわし類	1,866	2,311	124	858	836	97
いわし類	1,064	1,002	94	730	754	103
いわし類	1,112	717	64	545	435	80
いわし類	371	269	73	642	619	96
いわし類	285	122	43	310	62	20
えび類	415	233	56	745	385	52
えび類	96	38	40	367	186	51
えび類	25	11	44	71	42	59
かき類	251	108	43	296	135	46
かき類	233	103	44	277	129	47
貝類	2,318	1,281	55	1,795	910	51
貝類	118	37	31	626	128	20
貝類	1,268	968	76	752	615	82
貝類	730	158	22	298	84	28
いすり類	19,266	4,792	25	9,396	4,231	45
いすり類	12,928	2,112	16	3,736	1,227	33
たうこに類	1,084	544	50	665	652	98
たうこに類	703	210	30	495	131	26
その他水産動物類	366	34	9	296	22	7
海藻類	1,666	1,261	76	418	294	70
海面養殖業計業類	23,103	24,468	106	23,144	38,395	166
海面養殖業	19,242	21,461	112	19,119	32,263	169
ぶり類	10,656	9,382	88	7,690	7,826	102
ぶり類	55	x	-	43	x	-
ぶり類	138	137	99	213	195	92
ぶり類	3,468	2,368	68	1,845	1,999	108
ぶり類	279	130	47	329	170	52
ぶり類	2,936	1,801	61	5,377	4,203	78
ぶり類	-	7,188	-	-	16,884	-
ぶり類	1,710	405	-	3,623	954	-
貝類	1,594	1,369	86	747	825	110
貝類	1,497	1,281	86	581	738	127
貝類	96	88	92	165	87	53
くろまぐろ類	92	92	100	435	518	119
くろまぐろ類	2,168	1,541	71	334	280	84
くろまぐろ類	1,205	1,021	85	137	110	80
真珠類	893	410	46	192	151	79
真珠類	7	6	84	2,509	4,510	180

※海面養殖業産出額は「その他種苗生産額」を除く

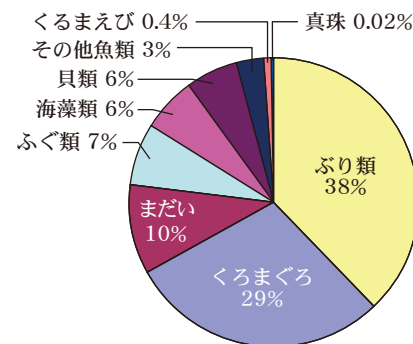
(農林水産統計)

### (4) 魚種別生産量

魚種別生産量の割合(令.1)  
(海面漁業)



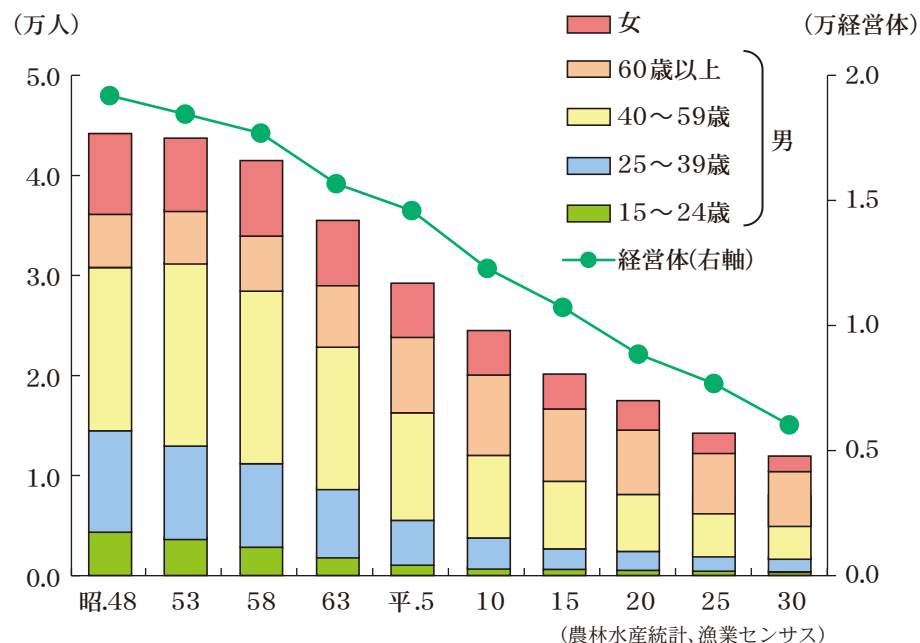
魚種別生産量の割合(令.1)  
(海面養殖業)



(農林水産統計)

# 漁業労働力

## 漁業就業者数、漁業経営体数

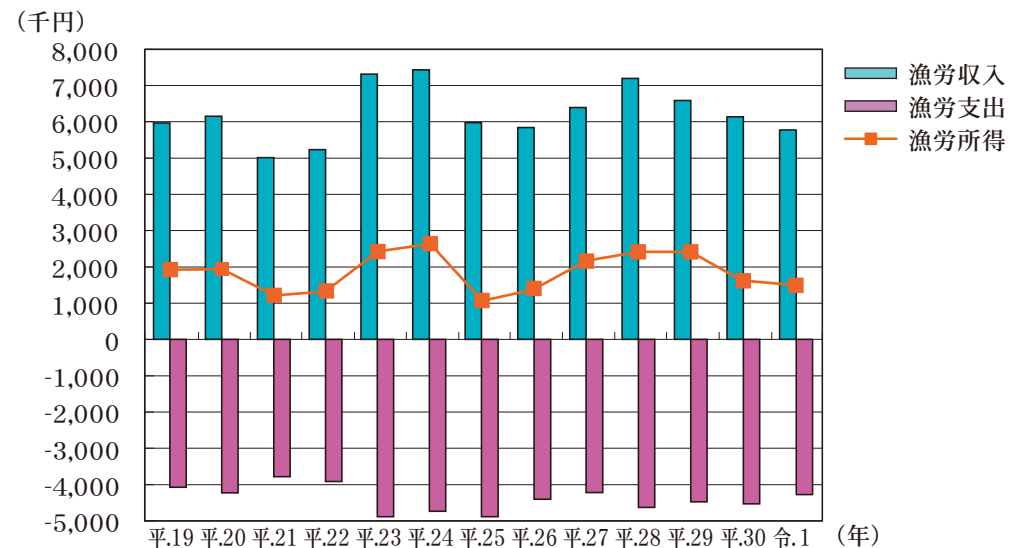


年	就業者数 (人)					経営体数 (経営体)
	計	男	15～39歳	60歳以上	女	
昭和.48	44,200	36,069	14,509	5,363	8,131	19,174
53	43,674	36,489	12,908	5,250	7,185	18,467
58	41,414	33,889	11,148	5,502	7,525	17,689
63	35,445	29,049	8,789	6,255	6,396	15,707
平成. 5	29,189	23,950	5,508	7,715	5,239	14,585
10	24,467	19,995	3,735	8,004	4,472	12,282
15	20,091	16,606	2,657	7,224	3,485	10,756
20	17,466	14,498	2,396	6,417	2,968	8,849
25	14,310	12,267	1,950	6,021	2,043	7,690
30	11,762	10,244	1,628	5,374	1,518	5,998

(漁業センサス)

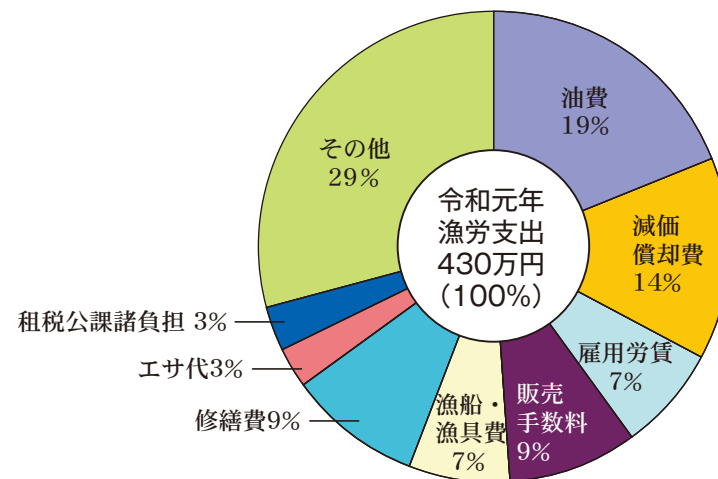
# 漁業経営 個人経営体漁船漁業 (東シナ海区1経営体当たり平均)

## (1) 漁労収入と支出の動き



(漁業経営調査報告)

## (2) 漁労支出の構成割合



(漁業経営調査報告)



# 漁港

## ○漁港の役割

1. 生産活動の基地としての役割
2. 流通加工の基地としての役割
3. 漁村等地域社会の核としての役割

## ○漁港の種類

港種	説明
第1種	その利用範囲が地元の漁業を主とするもの
第2種	その利用範囲が第1種漁港よりも広く、第3種漁港に属しないもの
第3種	その利用範囲が全国的なもの
特定第3種	第3種漁港のうち水産業の振興上特に重要な漁港で政令で定めるもの
第4種	離島その他辺地において漁場の開発または漁船の避難上特に必要なもの

## ○指定漁港

港種	全国	長崎県	比率
第1種	2,047	180	9%
第2種	525	33	6%
第3種	101	4	4%
特定第3種	13	1	8%
第4種	99	10	10%
計	2,785	228	8%

※全国：令和3年4月1日現在（水産庁漁港漁場整備部調）  
長崎県：令和3年4月1日現在（漁港漁場課調）

# 漁業協同組合

## 長崎県漁協の全国漁協との対比

（全国：令和元年度末現在）  
（長崎県：令和元年度末現在）

項目		全国(A)	長崎県(B)	(B/A)×100	
組合数		937組合	66組合	7%	
組合員数 (平均)	正	138名	123名	89%	
	准	163名	206名	126%	
	計	301名	329名	109%	
役員数 (平均)	理事	7名	7名	100%	
	監事	3名	3名	100%	
	計	10名	10名	100%	
職員数		12名	11名	92%	
事業 (実施組合平均)	信用	貯金	10,457,426千円	0千円	0%
		貸付金	1,133,453千円	0千円	0%
	購買品供給高	201,230千円	126,218千円	63%	
	販売品取扱高	1,298,683千円	706,698千円	54%	
	製氷取扱高	18,784千円	14,076千円	75%	
冷凍保管料高	150,510千円	117,219千円	78%		
出資金(平均)		209,296千円	111,113千円	53%	
総資本(平均)		1,548,295千円	335,826千円	22%	

※組合員数・役員数は、小数点以下第1位を四捨五入しているため、「計」と各項目の合計値とは一致しない。  
※長崎県の平均は、業務報告書が提出された66組合の平均である。

出典：水産庁漁政部水産経営課作成「水産業協同組合統計表」  
長崎県水産部漁政課作成「水産業協同組合の概況」



# 栽培漁業・資源管理型漁業の取組

## (1) 海区别種苗放流実績（令和2年度）

（単位：千個・千尾）

海 区	魚 類							貝 類			甲 殻 類				そ の 他		
	マダイ	ヒラメ	トラフグ	カサゴ	クエ	その他	小計	アワビ類	その他	小計	クルマエビ	その他エビ類	ガザミ類	小計	ウニ類	ナマコ	小計
大村湾	0	49	0	56	0	1	106	0	70	70	0	0	36	36	0	254	254
伊万里湾	30	8	0	42	0	17	97	65	88	153	0	0	86	86	20	20	40
有明海	0	220	272	67	0	131	690	0	0	0	1,487	0	2,600	4,087	0	0	0
橘湾	10	116	0	0	0	0	126	78	0	78	0	653	202	855	100	0	100
西彼	0	1	0	8	4	0	13	90	8	98	0	0	0	0	0	0	0
北岐	7	67	0	461	23	125	683	141	0	141	0	0	123	123	98	400	498
五島	30	43	0	126	88	25	312	112	63	175	0	0	30	30	0	9	9
壱岐	0	0	0	208	23	0	231	257	0	257	0	0	0	0	252	40	292
対馬	20	35	4	278	79	10	426	66	282	348	0	0	0	0	39	85	124
2年度計	97	539	276	1,246	217	309	2,684	809	511	1,320	1,487	653	3,077	5,217	509	808	1,317
1年度	112	529	328	1,275	219	317	2,780	965	448	1,413	1,450	1,429	2,227	5,106	619	1,202	1,821
30年度	127	659	322	1,314	184	195	2,801	1,024	417	1,469	1,432	3,432	1,075	5,939	652	988	1,640
29年度	93	686	395	1,121	198	129	2,622	2,106	456	4,817	2,587	1,774	1,236	5,597	626	1,115	1,741
28年度	55	704	512	996	186	295	2,748	1,034	248	3,267	1,625	1,329	1,271	4,225	620	712	1,332
27年度	85	815	518	1,032	164	389	3,003	1,070	320	8,337	3,739	1,549	1,184	6,472	761	1,000	1,761
26年度	117	897	413	1,054	175	330	2,986	1,127	483	29,575	4,270	1,434	834	6,538	807	922	1,729
25年度	179	827	697	1,316	141	333	3,493	1,164	333	1,497	3,973	2,017	1,525	7,515	812	1,149	1,961
24年度	156	1,069	627	1,063	129	418	3,462	1,093	646	1,739	3,448	2,463	2,127	8,038	889	1,062	1,951
23年度	209	931	698	1,067	119	593	3,617	1,410	829	23,551	3,929	2,716	1,307	7,952	934	915	1,849
22年度	159	1,052	761	1,033	95	594	3,694	1,258	527	1,785	4,437	2,675	3,211	10,323	1,058	619	1,677
21年度	278	1,030	822	1,403	107	610	4,250	1,958	618	2,576	7,376	2,328	2,006	11,710	1,409	806	2,215
20年度	203	1,026	708	949	87	522	3,495	1,520	572	2,092	7,981	2,346	1,621	11,948	1,270	579	1,849
19年度	455	1,076	569	1,165	66	804	4,135	1,754	666	2,420	8,219	1,615	1,918	11,752	1,524	942	2,466
18年度	702	1,061	625	1,280	51	916	4,635	2,111	404	2,515	7,932	2,531	1,553	12,016	1,337	483	1,820
17年度	690	1,196	577	807	27	534	3,831	1,867	307	2,174	7,500	3,845	935	12,280	1,373	1,065	2,438
16年度	981	1,671	634	625	15	421	4,347	1,793	102	1,895	8,977	2,726	2,232	13,935	1,247	1,226	2,473
15年度	1,434	1,543	431	599	0	684	4,691	1,686	75	1,761	10,743	2,168	1,968	14,879	1,522	1,226	2,748
14年度	1,177	1,588	323	380	0	149	3,617	2,069	25	2,094	12,883	5,196	1,772	19,851	1,387	1,336	2,723
13年度	1,642	1,534	479	410	8	331	4,404	2,190	35	2,225	13,941	7,881	2,096	23,918	1,423	770	2,193

## (2) 資源管理計画の取組

### ○長崎県資源管理指針

今後の水産資源管理のあり方について定めた基本方針

魚種別資源管理	主な資源管理措置
マアジ、サバ類、イワシ類、ブリ類、トビウオ類、トラフグ、マダイ、ヒラメ、イサキ、タチウオ、アマダイ類、アナゴ類、カサゴ、キビナゴ、アワビ類、イセエビ、ガザミ類、スルメイカ、その他イカ類、タコ類、ナマコ類、クロマグロ	休漁、 漁具規制、 漁獲物規制、 種苗放流 等
漁業種類別資源管理	
中小型まき網漁業、小型機船底びき網漁業、定置網漁業、いかつり漁業、ごち網漁業、機船船びき網漁業、さし網漁業、かご漁業、中型まき網（しいらづけまき網）漁業、すくい網漁業、ひき縄漁業、はえ縄漁業、釣り漁業	

### ○資源管理計画

長崎県資源管理指針に基づき、漁業者等が自主的に作成する計画

資源管理計画数（令和3年4月末現在）

249件（本庁管内：34件、県北振興局管内：59件、五島振興局管内：37件、壱岐振興局管内：24件、対馬振興局管内：95件）

# 漁業権・許可

## (1) 漁業権免許状況

切替年次	共同漁業権					定置漁業権				区画漁業権										頭足類	計	総計			
	地先共同	ぶり飼付	しいら漬	つきいそ	計	内水面	ぶり定置	雑魚定置	計	真珠	あこや貝	のり	海藻類	その他の	かき	の介類	その他	魚類養殖	まぐろ				くろ	の魚類	その他
第1次切替(昭和26年)	215	38	4	3	260	19	61	-	61	293	91	-	-	23	-	-	-	-	-	-	-	-	-	407	747
第2次切替(昭和31年)	215	38	4	3	260	19	31	42	73	670	351	91	-	65	7	1	-	-	-	-	-	-	1,185	1,537	
第3次切替(昭和38年)	208	13	-	2	223	6	28	34	62	821	394	135	163	69	25	58	-	-	-	-	-	-	1,665	1,956	
第4次切替(昭和43年)	208	24	-	2	234	8	28	28	56	1,113	487	521	-	85	90	-	-	-	-	-	-	-	2,296	2,594	
第5次切替(昭和48・49年)	193	25	-	1	219	5	28	26	54	684	255	170	482	98	26	296	-	-	-	-	-	-	2,011	2,289	
第6次切替(昭和53年)	193	26	-	1	220	5	22	37	59	661	244	54	324	108	32	601	-	-	-	-	-	-	2,024	2,308	
第7次切替(昭和58年)	188	24	-	2	214	5	23	39	62	640	265	251	-	61	101	726	-	-	-	-	-	-	2,044	2,325	
第8次切替(昭和63年)	188	27	-	2	217	5	21	33	54	646	307	200	-	153	-	739	-	-	-	-	-	-	2,045	2,321	
第9次切替(平成5年)	184	27	-	2	213	4	区分せず		61	641	303	158	-	113	-	711	-	-	-	-	-	-	1,926	2,204	
第10次切替(平成10年)	184	27	-	2	213	4	区分せず		58	630	334	148	-	120	-	493	-	-	-	-	-	-	1,725	2,000	
第11次切替(平成15年)	182	24	-	2	208	4	区分せず		55	526	290	142	-	161	-	425	-	-	-	-	-	-	1,544	1,811	
第12次切替(平成20年)	182	24	-	2	208	2	区分せず		66	464	220	144	-	221	-	417	-	-	-	-	-	-	1,466	1,742	
第13次切替(平成25年)	182	24	-	2	208	1	区分せず		59	315	164	194	-	280	-	404	62	342	5	-	-	-	1,357	1,625	
第14次切替(平成30年9月1日現在)	182	24	-	2	208	1	区分せず		59	325	150	222	-	313	-	421	82	339	-	-	-	-	1,431	1,699	

(水産部調)

## (2) 令和3年度知事許可漁業件数

(令和3年5月1日現在)

漁業種類	中型まき網				小型まき網		小型機船底びき網					13	14	15	16	17	18	19	20	21	22	23	24	25	26	27	28	29	30	31	32	33	34	35	36	37	合計	
	1	2	3	4	5	6	7	8	9	10	11	12	もじ	ごち	小型いかつり	機船船びき網	敷	すくい	流し	さし	げんじき	潜水器	たこつぼ	小型定置	固定式さし網	待	か	追	地びき	地こぎ	かづら	飼付	あ	な	沖合固定式さし網	沖合ごち		
本庁管内	17	11	0	0	0	0	155	10	13	392	0	6	1	10	8	14	7	4	160	20	84	3	0	45	0	213	12	54	0	9	0	0	0	21	31	1	0	1,301
県北振興局管内	46	0	0	7	13	7	40	19	0	87	0	0	21	104	166	292	14	0	0	36	0	0	0	73	0	273	0	257	0	7	0	0	0	2	19	0	4	1,487
五島振興局管内	5	0	0	0	0	0	0	20	0	0	0	0	9	0	53	28	1	0	0	132	0	15	5	28	0	31	0	86	2	2	0	0	0	12	12	6	0	447
壱岐振興局管内	0	0	0	0	0	0	0	1	0	0	0	0	0	0	106	0	2	0	0	0	0	0	0	13	0	17	0	14	0	1	0	0	0	65	57	0	0	276
対馬振興局管内	2	0	0	0	0	0	0	0	0	12	0	0	0	0	231	0	2	0	0	29	0	3	0	2	0	15	0	88	0	0	0	0	0	0	0	0	0	384
県計(県外船を除く)	70	11	0	7	13	7	195	50	13	491	0	6	31	114	564	334	26	4	160	217	84	21	5	161	0	549	12	499	2	19	0	0	0	100	119	7	4	3,895
(参考) 令和2年度(県外船を除く 令和2年5月1日現在)	70	12	0	7	15	8	212	53	0	498	0	6	30	127	566	341	31	9	170	224	95	21	5	162	0	564	12	503	3	15	0	0	0	0	0	0	3,759	

(水産部調)

# 漁 船

## (1) 漁船隻数の推移

	県計	全国計	%	動力漁船					無動力漁船
	(A)	(B)		(A)/(B)	5トン未満	5～19トン	20～99トン	100トン以上	
平成19年末	28,485	313,397	9.09%	25,577	2,694	43	73	28,387	98
平成20年末	27,847	306,581	9.08%	25,007	2,636	42	72	27,757	90
平成21年末	26,232	298,858	8.78%	23,522	2,492	42	65	26,121	111
平成22年末	25,469	292,822	8.70%	22,796	2,450	41	61	25,348	121
平成23年末	24,914	268,679	9.27%	22,342	2,349	38	65	24,794	120
平成24年末	24,317	269,736	9.02%	21,783	2,313	38	61	24,195	122
平成25年末	23,688	262,742	9.02%	21,193	2,270	40	60	23,563	125
平成26年末	22,832	257,045	8.88%	20,399	2,227	38	58	22,722	110
平成27年末	22,186	250,817	8.85%	19,797	2,172	37	61	22,067	119
平成28年末	21,654	244,569	8.85%	19,302	2,134	35	62	21,533	121
平成29年末	21,128	237,503	8.90%	18,777	2,114	33	63	20,987	141
平成30年末	20,624	230,504	8.95%	18,293	2,097	34	62	20,486	138
令和元年末	20,021	225,276	8.89%	17,725	2,072	31	63	19,891	130
令和2年末	19,401	219,485	8.84%	17,128	2,039	30	66	19,263	138

(漁船統計表：水産部調)

## (2) トン数階層別地方機関別動力漁船隻数(令和2年末)

	本庁	県北振興局	五島振興局	杵岐振興局	対馬振興局	計
0～4.9トン	5,286	4,105	3,253	1,240	3,244	17,128
5～9.9トン	152	405	211	115	292	1,175
10～19トン	131	357	161	45	170	864
20～29トン	0	0	0	0	0	0
30～49トン	0	2	0	0	0	2
50～99トン	6	8	14	0	0	28
100～199トン	13	7	7	0	0	27
200トン～	5	17	17	0	0	39
計	5,593	4,901	3,663	1,400	3,706	19,263

(漁船統計表：水産部調)

## (3) 漁業種類別動力船数

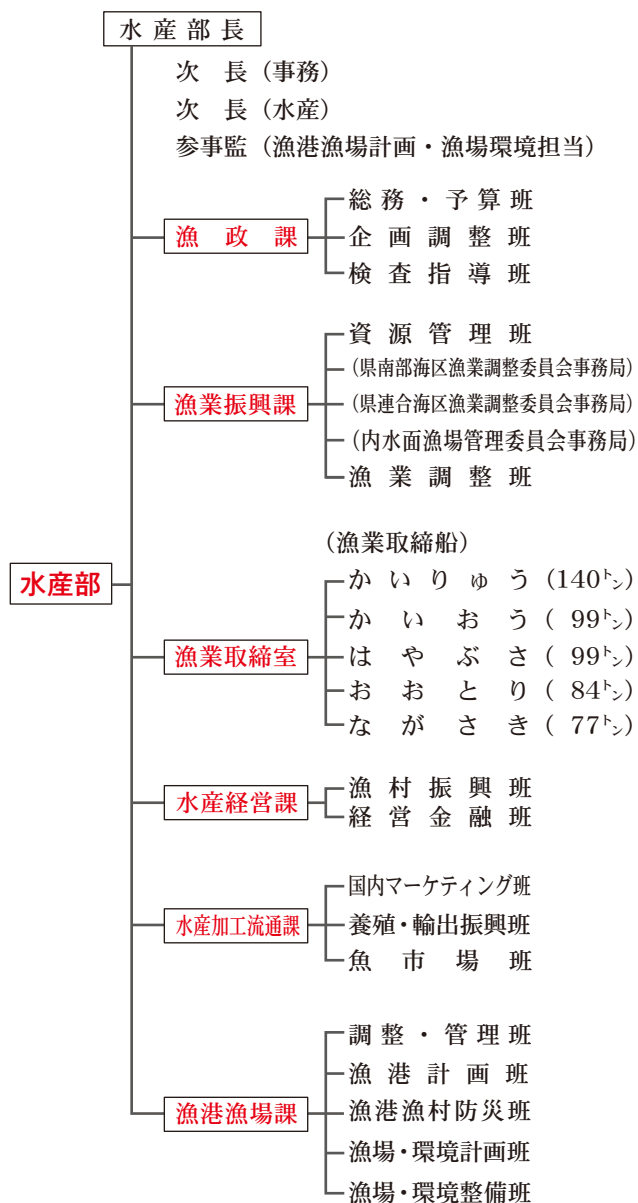
	採介藻漁業	定置漁業	一本釣漁業	はえなわ漁業	刺網漁業	まき網漁業(網船)	まき網漁業付属船	敷網漁業	底びき網漁業	以西底びき網漁業	その他のひき網漁業	かつお・まぐろ漁業	官公庁船	漁獲物搬入船	雑漁業	計
平成19年末	2,367	825	19,730	712	1,639	153	429	50	580	10	313	2	77	82	1,418	28,387
平成20年末	2,336	815	19,281	738	1,550	151	433	47	554	10	323	2	76	75	1,366	27,757
平成21年末	2,212	786	18,144	704	1,406	143	409	39	501	10	320	0	74	71	1,302	26,121
平成22年末	2,180	761	17,584	695	1,365	139	389	39	491	9	324	0	94	63	1,215	25,348
平成23年末	2,182	750	17,182	663	1,310	134	376	37	480	10	334	0	99	60	1,177	24,794
平成24年末	2,113	735	16,697	638	1,323	133	396	38	483	10	330	0	73	60	1,166	24,195
平成25年末	2,175	721	16,167	637	1,243	131	381	33	463	13	335	0	91	55	1,118	23,563
平成26年末	2,136	704	15,444	612	1,263	131	369	36	460	8	331	0	89	51	1,088	22,722
平成27年末	2,059	688	14,930	599	1,244	135	383	33	459	8	326	0	74	48	1,081	22,067
平成28年末	1,984	682	14,553	580	1,217	132	372	28	445	12	336	0	70	47	1,075	21,533
平成29年末	1,904	663	14,188	562	1,167	129	386	22	428	8	353	0	78	44	1,055	20,987
平成30年末	1,854	651	13,866	544	1,128	128	384	20	414	8	349	0	77	46	1,017	20,486
令和元年末	1,772	643	13,454	538	1,093	123	380	21	392	8	350	0	74	40	1,003	19,891
令和2年末	1,689	623	13,019	521	1,059	121	388	22	377	8	339	0	73	40	984	19,263

(漁船統計表：水産部調)

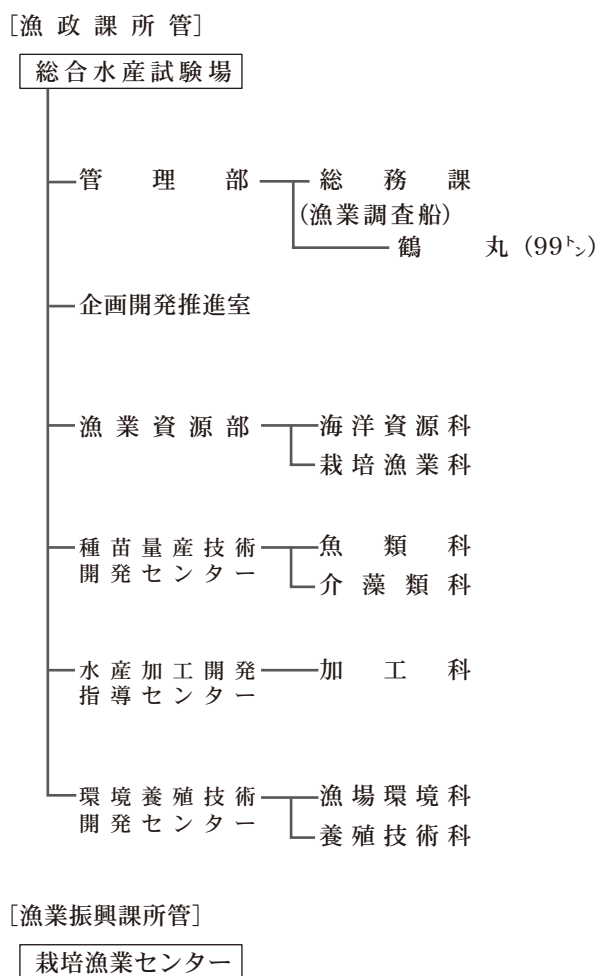


# 水産部行政機構 (令和3年4月1日現在)

## 〈水産部本庁機関〉



## 〈地方機関〉



## 〈振興局〉

