

県庁跡地の活用

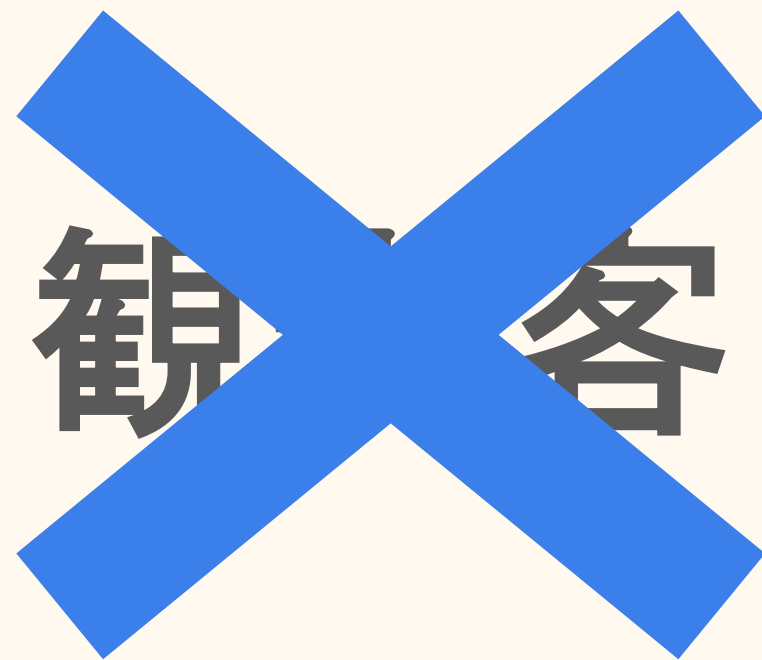


GP(グローバル人材育成プログラム)

前提条件

- 予算がかからない
- 長期で行えるイベント
- 準備に負担がかからない

対象



目的

注目を集める

県庁跡地なんかやってるぞ!?



3つの視点



学習系



観光系



アート系



學習系





バスを利用した学習スペース



利用について

スペース名

「S A B

～ Study At Bus ～



対象

前提条件 誰でも利用可！

学習系

対象

誰でも利用可！



ただし..

メインは中高生

学習系

利用するバス

廃車バス

or

廃車予定のバス

学習系



開放期間

長期休み期間（平日）

10:00 ~ 18:00

学習系



飲食OK！

【理由】

お菓子やジュースを
飲み食いしながら勉強したい

学習系



NBA
NBA

出入口
DOOR WAY

Free Wi-Fi
nimoca

7E15

NAGASAKI KEN-EI BUS

長崎バス

運営について

運営の仕事

- 冷暖房の管理
 - 観光バスなら対応可能
 - ↳ (サブエンジン式バス)
- 開放時間のドアの開閉

コロナ対策

- ✓ 窓を開け常時換気
- ✓ 定期的な出入り口消毒
- ✓ 利用後の机消毒
- ✓ 利用時に連絡先を記入



個人情報保護の点から..

鍵付きの箱に入れる or 運賃箱に入れる



防犯対策

- バスについでるカメラを再利用

お知らせ

- 開放情報はQRコードから閲覧



7E15

NAGASAKI KEN-EI BUS

広報について

広報について

□ 専用のHP

⇒ 開放状況や期間のタイムリーで更新

□ 県庁での宣伝

⇒ 働いている親から子への口コミ

□ 中高生にポスターの配布

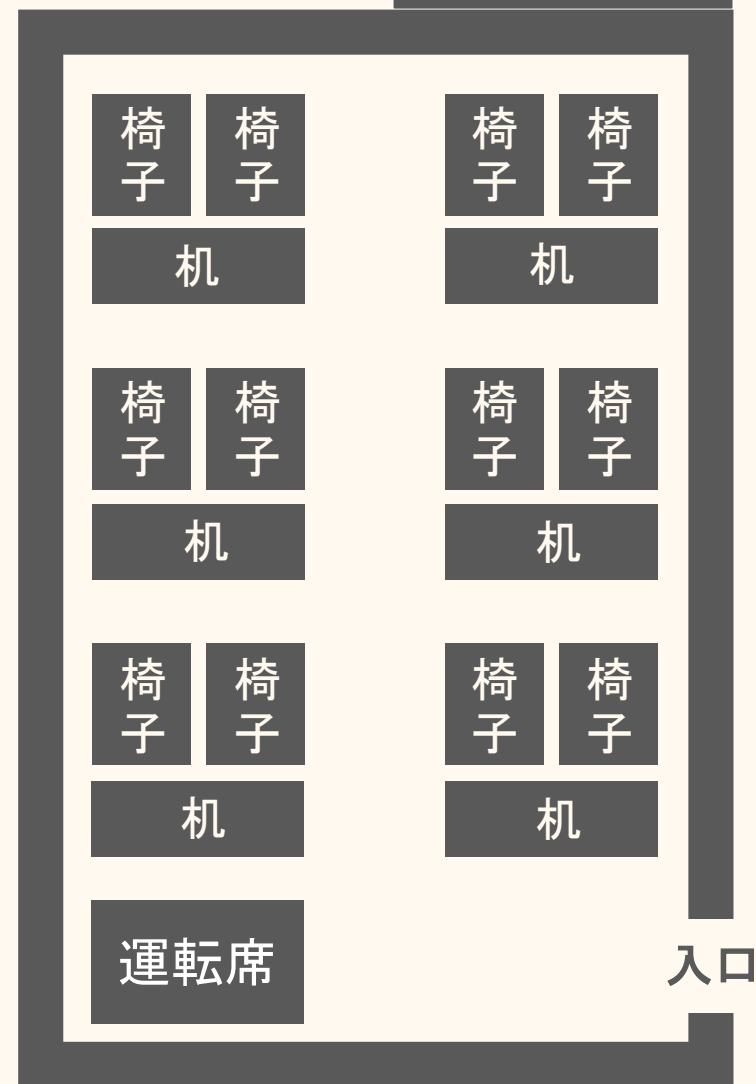


内装について

パターン1

1列ごとに机を配置
(廃校になったところの机等を活用)

イメージ



学習系

イメージ



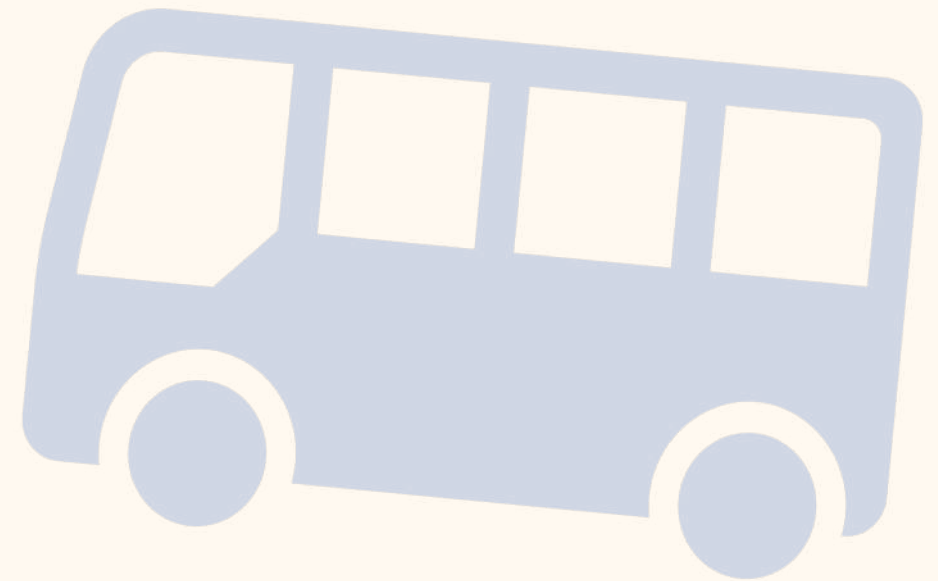
パターン2

向かい合わせ
に椅子を配置
してその間に
机を配置

学習系



觀光系



対象

長崎市民

観光系

内容

観光マップ

□ 参加型

□ 情報提供型

観光系

【参加型】 みんなで作る観光マップ

利点

- ❖ 市民しか知らないことを共有
- ❖ 地元を盛り上げることができる

【参加型】 みんなで作る観光マップ

懸念点

- ❖ お店の許可をどう取るのか？

【参加型】 みんなで作る観光マップ

解決策

一旦承認制度をつくる。

↳ QRコードホームページ等から応募

↳ 電光掲示板などに反映。

【問題点】 参加者が勝手に追加ができない..

観光系

【参加型】 みんなで作る観光マップ

ちょっと提案

- 店じゃなくて景色も投稿するのは？
- 『#投稿』で応募できるようにする。

【情報提供型】 観光マップ

内容

おいしいお店マップを一面に貼る！

タッチ機能搭載の巨大画面で
おすすめスポット情報を探せる！

観光系



アート系









対象

公園に遊びにきた子ども

アート系

参加型のアート作品づくり

内容

-  サンドアート
-  みんなで手をペイントするもの
-  小学生のポスター展示
-  寄贈された折り鶴の活用

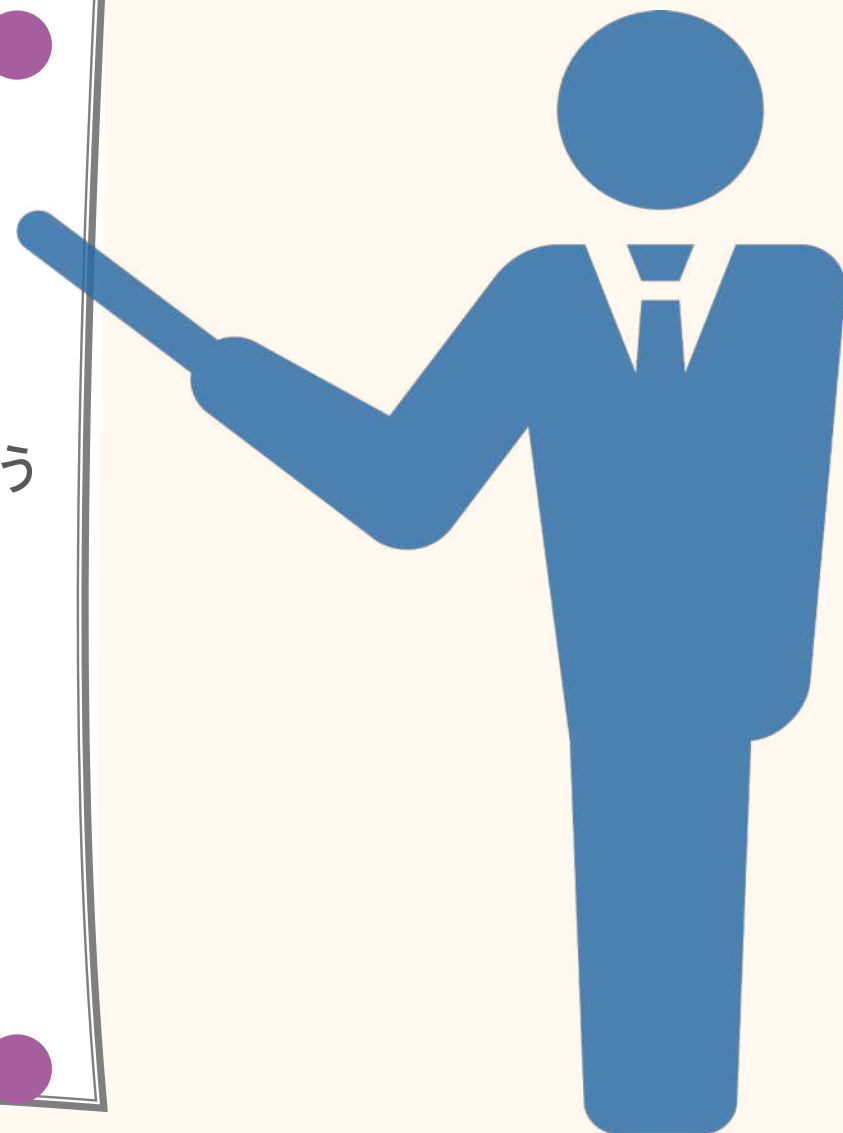
提案

□ 小さい規模のお祭り

例) からあげ屋さんなどお持ち帰り専門店に出店してもらう

□ ストリートピアノを置く

廃校のピアノや木琴をうまく活用できないだろうか？



提案

□ 歴史を体験するイベント

(出島に来た修学旅行生向け)

例) VRも活用した大砲ゲーム?
坂本龍馬、勝海舟と話してみよう!!

□ 長崎の昔の写真や県民の方が送ってくれた名所の写真展示!

