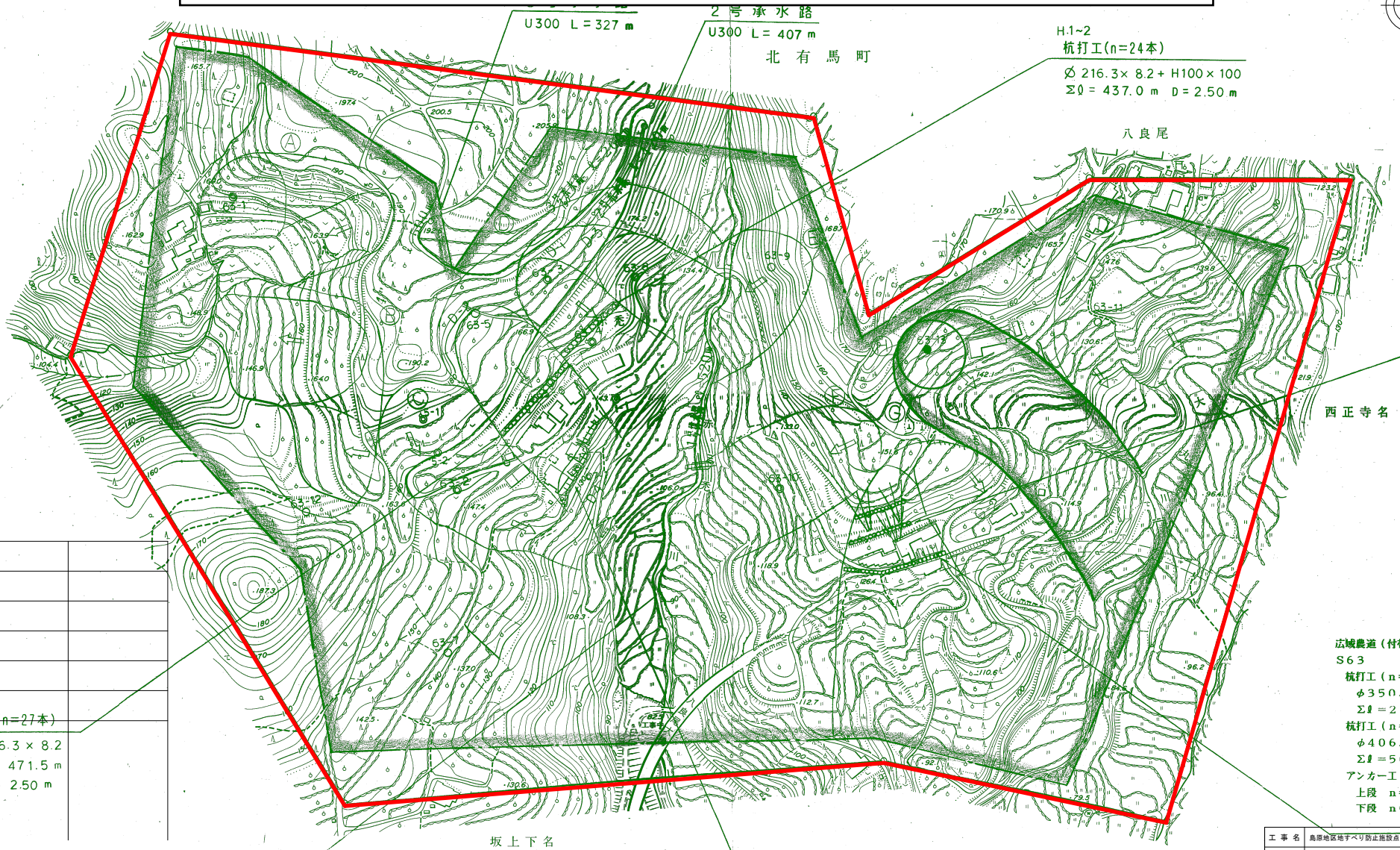
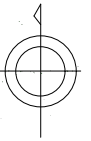


74. 八良尾地区 地すべり防止区域図



H.3-4 杭打工 (n=27本)	$\phi 216.3 \times 8.2$ $\Sigma \ell = 471.5 \text{ m}$ $D = 2.50 \text{ m}$
----------------------	--

広域農道 (付帯工事)	S63
杭打工 (n=19本)	$\phi 350 \times 17$ $\Sigma \ell = 256.0 \text{ m}$
杭打工 (n=31本)	$\phi 406.4 \times 23$ $\Sigma \ell = 509.5 \text{ m}$
アンカー工	上段 n=21本 下段 n=31本

H5 ~ H12
1号排水路

H.12
アンカー工 (n=14本)

工事名	鳥居地区地すべり防止施設点検業務委託		
図面名	アンカー		
年月日			
尺度	S=1:1,500	図面番号	2
会社名			
事業(所)名	長崎県鳥居地区農林水産部土地改良課		