

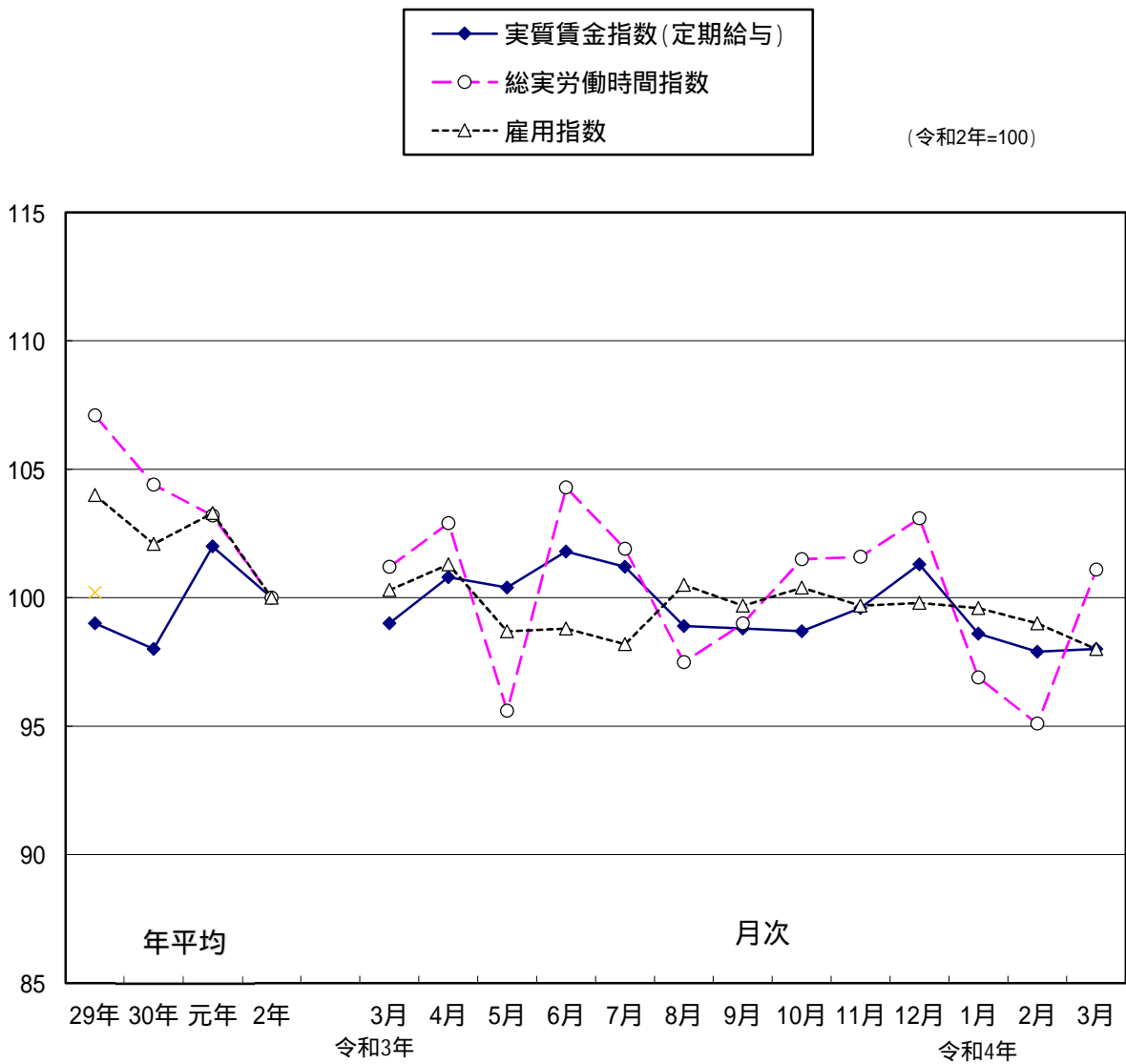
基幹統計

長崎県の賃金・雇用の動き

(毎月勤労統計調査地方調査速報)

令和4年3月分

指数の推移(常用規模5人以上, 調査産業計)



長崎県県民生活環境部統計課

< 目 次 >

** 令和4年3月分結果の概要 **	-----	1 頁
** 統 計 表 **		
第 1 表 産業別、性別現金給与額	-----	5
第 2 表 産業別、性別実労働時間及び出勤日数	-----	7
第 3 表 産業別、性別常用労働者数及びパートタイム労働者比率	-----	9
第 4 表 規模別現金給与額、実労働時間及び出勤日数	-----	1 1
第 5 表 就業形態別現金給与額	-----	1 2
第 6 表 就業形態別実労働時間及び出勤日数	-----	1 2
第 7 表 就業形態別本月末労働者数	-----	1 2
第 8 表 産業別名目賃金指数	-----	1 3
第 9 表 産業別実質賃金指数	-----	1 4
第 10 表 産業別労働時間・雇用指数	-----	1 5
** 毎月勤労統計調査地方調査の説明 **	-----	1 7

< 利 用 上 の 注 意 >

1. 「X」は調査事業所が1または2（例外的に3以上）の事業所に関する数字であり、これをそのまま掲載すると個々の申告者の秘密が洩れる恐れがあるため、秘匿した箇所である。
「r」は訂正を表す。
2. 本月報の前年同月増減率は、指数等を使って計算しており、実数で計算した場合と必ずしも一致しない。
3. 指数は、令和2年平均を100とする令和2年基準としている。これに伴い、令和4年1月以降と比較できるように、令和3年12月までの指数を令和2年平均が100となるように改訂した。
4. 調査事業所のうち事業所規模30人以上の抽出方法は、従来の2～3年に一度行う総入替え方式から、毎年1月分調査時に行う部分入替え方式に平成30年から変更されている。
5. 令和4年1月分以降の調査の新集計については、
 - (1) 第一種事業所については、部分入替え後の事業所が調査対象
 - (2) 母集団労働者数は、ベンチマーク更新を行った後の労働者数
 - (3) 指数の基準年は2020年基準となるため、令和4年1月分以降の調査結果については、令和3年12月分までの旧集計とは異なるものとなる。
6. 特に上記5.の(1)及び(2)については、結果にギャップ（断層）が生じるため、令和4年

1月分以降の賃金、労働時間及び雇用の増減率に影響が現れている。

上記5.の(2)の対応に伴い、常用雇用の指数及び増減率は、一部の期間について遡及改訂が行われている（なお、賃金及び労働時間の指数及び増減率については、この対応に伴う遡及改訂は行われない）。

また上記5.の(3)の対応に伴い、指数については、遡及改訂が行われている（なお、増減率については、実質賃金指数を除き、この対応に伴う遡及改訂は行われない）。

詳細については、厚生労働省のWEBサイトを参照されたい（ ）。

（参考）毎月勤労統計調査（全国調査）の令和4年1月分調査結果の公表について

<https://www.mhlw.go.jp/toukei/list/dl/maikin-announcement-20220225.pdf>

* * * 令和4年3月分結果の概要 * * *

規模5人以上の事業所における賃金、労働時間等の状況

1. 賃 金

現金給与総額は、調査産業計で237,371円、前年同月比5.0%減であった。このうち定期給与は、224,704円、前年同月比0.1%減であった。

就業形態別の現金給与総額は、一般労働者が297,294円、パートタイム労働者が94,014円であった。

実質賃金指数の前年同月比は、現金給与総額は5.9%減、定期給与は1.0%減であった。

2. 労働時間

総実労働時間は、調査産業計で143.6時間、前年同月比0.1%減であった。このうち所定内労働時間は134.6時間、前年同月比0.8%増であった。

就業形態別の総実労働時間は、一般労働者が168.5時間、パートタイム労働者が84.0時間であった。

また、製造業の所定外労働時間は17.9時間、前年同月比は7.6%減であった。

3. 常用雇用

本月末の常用労働者は、調査産業計で399,776人、前年同月比2.3%減であった。

また、常用労働者中のパートタイム労働者の比率は29.4%であった。

規模30人以上の事業所における賃金、労働時間等の状況

1. 賃 金

現金給与総額は、調査産業計で254,560円、前年同月比10.4%減であった。このうち定期給与は、239,236円、前年同月比3.5%減であった。

就業形態別の現金給与総額は、一般労働者が309,405円、パートタイム労働者が95,286円であった。

実質賃金指数の前年同月比は、現金給与総額が11.3%減、定期給与は4.3%減であった。

2. 労働時間

総実労働時間は、調査産業計で145.7時間、前年同月比2.9%減であった。このうち所定内労働時間は134.9時間、前年同月比2.9%減であった。

就業形態別の総実労働時間は、一般労働者が166.4時間、パートタイム労働者が85.9時間であった。

また、製造業の所定外労働時間は20.0時間、前年同月比は4.5%減であった。

3. 常用雇用

本月末の常用労働者は、調査産業計で207,993人、前年同月比1.7%減であった。

また、常用労働者中のパートタイム労働者の比率は25.5%であった。

現金給与額

令和4年3月

(事業所規模 5人以上)

産 業	現金給与総額		定 期 与 給		所 定 内 与 給		特 別 与 給	
	前 年 同 月 増 減 率	前 年 同 月 増 減 率	前 年 同 月 増 減 率	前 年 同 月 増 減 率	前 年 同 月 増 減 率	前 年 同 月 増 減 率	前 年 同 月 増 減 率	前 年 同 月 増 減 率
	円	%	円	%	円	%	円	円
調 査 産 業 計	237,371	5.0	224,704	0.1	210,711	1.1	12,667	12,688
鉱業、採石業、砂利採取業	×	×	×	×	×	×	×	×
建 設 業	284,718	19.7	270,619	1.8	247,145	0.2	14,099	65,042
製 造 業	297,291	2.6	275,231	6.3	245,363	3.0	22,060	10,399
電気・ガス・熱供給・水道業	409,159	9.8	409,159	10.4	366,797	7.7	0	1,938
情 報 通 信 業	398,931	29.8	271,887	10.2	254,748	6.5	127,044	122,284
運 輸 業 , 郵 便 業	217,863	5.0	217,305	5.1	185,701	3.4	558	371
卸 売 業 , 小 売 業	186,851	5.5	182,077	6.3	176,404	6.6	4,774	1,131
金 融 業 , 保 険 業	327,724	11.1	305,223	4.2	284,355	4.7	22,501	53,418
不 動 産 業 , 物 品 賃 貸 業	216,311	3.2	214,869	3.5	213,356	2.0	1,442	530
学術研究、専門・技術サービス業	287,027	35.6	274,812	9.7	250,039	9.3	12,215	128,281
宿泊業、飲食サービス業	100,992	8.8	100,307	9.4	94,363	12.4	685	685
生活関連サービス業、娯楽業	159,338	16.2	158,322	16.2	152,277	16.3	1,016	205
教育、学習支援業	288,867	8.4	286,003	19.9	281,291	20.4	2,864	25,307
医 療 , 福 祉	249,569	7.0	230,157	1.1	220,840	0.8	19,412	16,248
複 合 サ ー ビ ス 事 業	279,445	1.7	275,734	0.9	262,426	1.8	3,711	2,316
サービス業(他に分類されないもの)	228,847	9.4	218,942	1.9	204,771	2.0	9,905	19,700

前年同月増減率については、指数を使って計算している。

(事業所規模 30人以上)

産 業	現金給与総額		定 期 与 給		所 定 内 与 給		特 別 与 給	
	前 年 同 月 増 減 率	前 年 同 月 増 減 率	前 年 同 月 増 減 率	前 年 同 月 増 減 率	前 年 同 月 増 減 率	前 年 同 月 増 減 率	前 年 同 月 増 減 率	前 年 同 月 増 減 率
	円	%	円	%	円	%	円	円
調 査 産 業 計	254,560	10.4	239,236	3.5	220,673	2.3	15,324	20,875
鉱業、採石業、砂利採取業	×	×	×	×	×	×	×	×
建 設 業	279,331	15.5	274,633	4.7	244,076	7.0	4,698	36,969
製 造 業	322,602	2.0	294,246	6.3	261,010	2.3	28,356	13,266
電気・ガス・熱供給・水道業	445,150	15.9	445,150	16.0	389,155	12.9	0	0
情 報 通 信 業	427,128	35.7	261,527	17.0	243,002	14.0	165,601	165,525
運 輸 業 , 郵 便 業	220,705	10.0	219,864	10.3	178,930	9.2	841	552
卸 売 業 , 小 売 業	188,727	0.0	175,309	1.9	167,241	2.9	13,418	3,167
金 融 業 , 保 険 業	321,857	22.4	293,020	2.0	270,237	1.5	28,837	98,453
不 動 産 業 , 物 品 賃 貸 業	188,768	16.1	183,738	16.4	177,814	13.8	5,030	170
学術研究、専門・技術サービス業	265,671	49.6	259,479	22.4	229,732	23.2	6,192	185,846
宿泊業、飲食サービス業	123,964	0.4	122,267	1.0	114,978	4.4	1,697	1,697
生活関連サービス業、娯楽業	195,481	5.2	193,496	5.1	182,819	2.2	1,985	144
教育、学習支援業	283,827	7.3	283,256	37.6	279,764	40.9	571	58,116
医 療 , 福 祉	250,234	21.0	235,915	11.5	225,677	11.2	14,319	36,090
複 合 サ ー ビ ス 事 業	301,678	2.5	294,483	3.8	275,176	2.4	7,195	3,451
サービス業(他に分類されないもの)	207,903	11.9	206,459	0.4	186,994	2.8	1,444	28,875

実労働時間

令和4年3月

(事業所規模 5人以上)

産 業	総実労働時間		所定内労働時間		所定外労働時間		出勤日数	
	前年同月増減率	%	前年同月増減率	%	前年同月増減率	%	前月	年差
調査産業計	時間	%	時間	%	時間	%	日	日
	143.6	0.1	134.6	0.8	9.0	9.6	19.0	0.3
鉱業、採石業、砂利採取業	×	×	×	×	×	×	×	×
建設業	177.2	7.6	164.4	4.9	12.8	32.3	21.4	1.6
製造業	169.0	3.2	151.1	2.6	17.9	7.6	20.0	0.6
電気・ガス・熱供給・水道業	157.6	2.2	147.5	2.6	10.1	3.1	19.8	2.1
情報通信業	148.6	10.8	138.6	8.7	10.0	32.1	18.3	1.7
運輸業、郵便業	162.2	5.7	144.3	3.6	17.9	19.3	20.3	0.7
卸売業、小売業	134.1	5.8	126.9	5.7	7.2	5.3	18.9	0.6
金融業、保険業	146.2	5.2	134.7	6.0	11.5	6.9	18.2	1.1
不動産業、物品賃貸業	142.3	14.5	140.4	12.0	1.9	72.2	19.9	1.1
学術研究、専門・技術サービス業	175.5	2.9	157.3	2.8	18.2	3.8	22.3	0.9
宿泊業、飲食サービス業	85.8	6.8	83.3	5.3	2.5	39.5	14.3	1.6
生活関連サービス業、娯楽業	119.1	3.9	113.6	1.0	5.5	40.5	15.2	1.0
教育、学習支援業	140.3	10.8	126.8	7.6	13.5	53.6	17.9	1.1
医療、福祉	139.4	0.8	136.2	1.5	3.2	20.6	19.5	0.1
複合サービス事業	159.2	0.4	152.4	1.4	6.8	30.8	20.4	0.0
サービス業(他に分類されないもの)	156.7	1.9	147.6	4.5	9.1	27.1	20.0	1.2

前年同月増減率については、指数を使って計算している。

(事業所規模 30人以上)

産 業	総実労働時間		所定内労働時間		所定外労働時間		出勤日数	
	前年同月増減率	%	前年同月増減率	%	前年同月増減率	%	前月	年差
調査産業計	時間	%	時間	%	時間	%	日	日
	145.7	2.9	134.9	2.9	10.8	2.6	18.7	0.3
鉱業、採石業、砂利採取業	×	×	×	×	×	×	×	×
建設業	165.0	9.6	146.5	10.2	18.5	5.5	19.6	2.3
製造業	169.0	3.4	149.0	3.3	20.0	4.5	19.7	0.6
電気・ガス・熱供給・水道業	158.8	5.5	146.8	5.7	12.0	1.2	19.6	2.1
情報通信業	143.8	13.7	133.4	11.9	10.4	30.9	17.9	2.1
運輸業、郵便業	161.6	9.5	139.2	7.8	22.4	19.4	20.0	0.8
卸売業、小売業	129.7	1.4	122.2	1.8	7.5	5.6	17.8	0.6
金融業、保険業	136.5	9.8	125.7	10.0	10.8	7.3	17.1	1.5
不動産業、物品賃貸業	142.4	8.2	138.9	6.7	3.5	137.8	18.8	0.1
学術研究、専門・技術サービス業	180.3	1.6	158.8	1.5	21.5	1.6	22.7	1.6
宿泊業、飲食サービス業	88.2	8.9	84.3	7.5	3.9	62.9	13.8	0.9
生活関連サービス業、娯楽業	143.5	27.6	135.7	24.5	7.8	128.9	17.9	2.1
教育、学習支援業	132.5	7.3	121.7	1.7	10.8	190.8	16.6	0.7
医療、福祉	141.7	5.7	138.9	4.8	2.8	37.0	19.3	0.2
複合サービス事業	161.7	0.7	153.9	1.0	7.8	7.0	20.6	0.0
サービス業(他に分類されないもの)	145.6	3.2	132.7	2.2	12.9	12.2	18.5	0.0

雇用及び労働異動

令和4年3月

(事業所規模 5人以上)

産 業	本月末		前 年 同 月		入 職 率	離 職 率
	労働者数	増 減 率	増 減 率	率		
調 査 産 業 計	人 399,776	% 2.3	人 117,612	% 29.4	% 1.82	% 2.67
鉱業,採石業,砂利採取	×	×	×	×	×	×
建 設 業	24,918	3.7	449	1.8	0.80	2.35
製 造 業	52,495	4.4	3,966	7.6	0.91	0.92
電気・ガス・熱供給・水道業	2,012	29.3	118	5.9	0.25	0.99
情 報 通 信 業	3,854	3.5	415	10.8	1.36	0.83
運 輸 業 , 郵 便 業	20,565	3.6	3,702	18.0	0.00	1.66
卸 売 業 , 小 売 業	72,108	3.1	33,476	46.4	3.44	3.17
金 融 業 , 保 険 業	14,233	8.4	1,556	10.9	1.82	3.50
不 動 産 業 , 物 品 賃 貸 業	4,483	10.0	1,378	30.7	0.63	0.34
学術研究,専門・技術サービス業	8,689	5.8	1,084	12.5	0.36	5.16
宿 泊 業 , 飲 食 サービス業	30,927	9.6	23,665	76.5	4.53	6.29
生活関連サービス業,娯楽業	13,556	8.5	6,080	44.9	4.81	5.38
教育,学習支援業	23,940	8.2	7,673	32.1	0.81	3.67
医 療 , 福 祉	98,590	0.2	28,141	28.5	1.17	1.84
複 合 サービス 事業	4,004	25.3	356	8.9	4.01	5.44
サービス業(他に分類されないもの)	25,339	6.1	5,549	21.9	0.84	1.39

前年同月増減率については、指数を使って計算している。

(事業所規模 30人以上)

産 業	本月末		前 年 同 月		入 職 率	離 職 率
	労働者数	増 減 率	増 減 率	率		
調 査 産 業 計	人 207,993	% 1.7	人 52,941	% 25.5	% 0.94	% 2.24
鉱業,採石業,砂利採取	×	×	×	×	×	×
建 設 業	6,971	0.7	146	2.1	1.12	1.18
製 造 業	39,526	7.6	3,139	7.9	0.92	1.11
電気・ガス・熱供給・水道業	1,364	38.5	37	2.7	0.36	1.45
情 報 通 信 業	2,959	5.2	415	14.0	1.77	1.09
運 輸 業 , 郵 便 業	13,714	2.9	2,612	19.0	0.00	0.80
卸 売 業 , 小 売 業	25,215	3.4	13,655	54.2	1.36	2.39
金 融 業 , 保 険 業	9,140	9.7	1,079	11.8	2.21	1.87
不 動 産 業 , 物 品 賃 貸 業	859	30.8	295	34.3	3.31	1.77
学術研究,専門・技術サービス業	4,800	6.0	279	5.8	0.67	3.89
宿 泊 業 , 飲 食 サービス業	9,680	14.2	6,005	62.0	1.36	5.23
生活関連サービス業,娯楽業	6,840	9.0	1,950	28.5	1.29	4.68
教育,学習支援業	12,744	7.8	4,726	37.1	0.61	4.86
医 療 , 福 祉	58,506	0.1	14,374	24.6	0.47	1.80
複 合 サービス 事業	2,051	37.0	188	9.2	2.94	5.69
サービス業(他に分類されないもの)	13,561	5.6	4,037	29.8	1.55	2.58

令和4年3月
毎月勤労統計調査地方調査

第1表 産業別、性別現金給与額(5人以上)

事業所規模 = 5人以上

(単位:円)

産 業	現金給与総額			定期給与			所定内給与	超過労働給与	特別給与		
	計	男	女	計	男	女			計	男	女
調 査 産 業 計	237,371	295,215	183,238	224,704	280,561	172,430	210,711	13,993	12,667	14,654	10,808
鉱 業 , 採 石 業 , 砂 利 採 取 業	x	x	x	x	x	x	x	x	x	x	x
建 設	284,718	303,549	181,438	270,619	288,399	173,103	247,145	23,474	14,099	15,150	8,335
製 造	297,291	349,277	169,846	275,231	320,570	164,082	245,363	29,868	22,060	28,707	5,764
電 気 ・ ガ ス ・ 熱 供 給 ・ 水 道 業	409,159	434,014	259,722	409,159	434,014	259,722	366,797	42,362	0	0	0
情 報 通 信 業	398,931	446,151	331,811	271,887	308,257	220,190	254,748	17,139	127,044	137,894	111,621
運 輸 業 , 郵 便 業	217,863	232,487	161,582	217,305	231,784	161,582	185,701	31,604	558	703	0
卸 売 業 , 小 売 業	186,851	262,926	124,946	182,077	255,136	122,627	176,404	5,673	4,774	7,790	2,319
金 融 業 , 保 険 業	327,724	437,816	266,272	305,223	422,260	239,894	284,355	20,868	22,501	15,556	26,378
不 動 産 業 , 物 品 賃 貸 業	216,311	276,082	172,873	214,869	273,926	171,951	213,356	1,513	1,442	2,156	922
学 術 研 究 , 専 門 ・ 技 術 サ ー ビ ス 業	287,027	329,672	225,022	274,812	316,334	214,439	250,039	24,773	12,215	13,338	10,583
宿 泊 業 , 飲 食 サ ー ビ ス 業	100,992	142,719	80,708	100,307	141,624	80,223	94,363	5,944	685	1,095	485
生 活 関 連 サ ー ビ ス 業 , 娯 楽 業	159,338	174,176	149,401	158,322	173,410	148,218	152,277	6,045	1,016	766	1,183
教 育 , 学 習 支 援 業	288,867	322,178	258,602	286,003	319,436	255,627	281,291	4,712	2,864	2,742	2,975
医 療 , 福 祉	249,569	330,437	224,154	230,157	310,519	204,902	220,840	9,317	19,412	19,918	19,252
複 合 サ ー ビ ス 事 業	279,445	316,641	211,110	275,734	312,090	208,944	262,426	13,308	3,711	4,551	2,166
サ ー ビ ス 業 (他 に 分 類 さ れ な い も の)	228,847	262,192	161,901	218,942	250,803	154,974	204,771	14,171	9,905	11,389	6,927
食 料 品 ・ た ば こ	199,745	251,802	141,147	197,540	247,805	140,959	181,054	16,486	2,205	3,997	188
織 維 工 業	-	-	-	-	-	-	-	-	-	-	-
木 材 ・ 木 製 品	-	-	-	-	-	-	-	-	-	-	-
家 具 ・ 装 備 品	-	-	-	-	-	-	-	-	-	-	-
パ ル プ ・ 紙	-	-	-	-	-	-	-	-	-	-	-
印 刷 ・ 同 関 連 業	247,028	282,418	191,220	247,028	282,418	191,220	210,712	36,316	0	0	0
化 学 ・ 石 油 ・ 石 炭	-	-	-	-	-	-	-	-	-	-	-
プ ラ ス チ ッ ク 製 品	-	-	-	-	-	-	-	-	-	-	-
ゴ ム 製 品	-	-	-	-	-	-	-	-	-	-	-
窯 業 ・ 土 石 製 品	x	x	x	x	x	x	x	x	x	x	x
鉄 鋼 業	-	-	-	-	-	-	-	-	-	-	-
非 鉄 金 属 製 造 業	-	-	-	-	-	-	-	-	-	-	-
金 属 製 品 製 造 業	281,614	306,223	179,668	281,614	306,223	179,668	252,966	28,648	0	0	0
は ん 用 機 械 器 具	333,206	344,380	232,111	332,135	343,316	230,977	303,405	28,730	1,071	1,064	1,134
生 産 用 機 械 器 具	305,712	318,064	238,468	305,712	318,064	238,468	251,316	54,396	0	0	0
業 務 用 機 械 器 具	-	-	-	-	-	-	-	-	-	-	-
電 子 ・ デ バ イ ス	398,480	409,142	313,594	398,275	408,922	313,512	323,609	74,666	205	220	82
電 気 機 械 器 具	343,119	382,745	188,736	343,119	382,745	188,736	291,984	51,135	0	0	0
情 報 通 信 機 械 器 具	x	x	x	x	x	x	x	x	x	x	x
輸 送 用 機 械 器 具	435,034	450,726	299,263	346,663	358,406	245,056	309,769	36,894	88,371	92,320	54,207
そ の 他 の 製 造 業	-	-	-	-	-	-	-	-	-	-	-
E 一 括 分 1	279,179	363,021	166,008	248,772	317,155	156,468	223,616	25,156	30,407	45,866	9,540
E 一 括 分 2	-	-	-	-	-	-	-	-	-	-	-
E 一 括 分 3	-	-	-	-	-	-	-	-	-	-	-
卸 売 業	277,369	317,690	181,688	277,369	317,690	181,688	267,356	10,013	0	0	0
小 売 業	150,408	218,100	114,591	143,712	203,933	111,848	139,786	3,926	6,696	14,167	2,743
宿 泊 業	153,084	202,689	112,349	149,889	198,981	109,575	143,638	6,251	3,195	3,708	2,774
M 一 括 分	86,785	117,578	74,003	86,785	117,578	74,003	80,924	5,861	0	0	0
医 療 業	253,916	370,812	221,453	246,914	352,844	217,497	236,354	10,560	7,002	17,968	3,956
P 一 括 分	245,244	296,968	226,998	213,491	275,435	191,640	205,410	8,081	31,753	21,533	35,358
職 業 紹 介 ・ 派 遣 業	218,767	245,346	180,184	212,188	236,166	177,382	176,760	35,428	6,579	9,180	2,802
そ の 他 の 事 業 サ ー ビ ス	220,351	256,515	146,256	219,750	255,812	145,866	206,002	13,748	601	703	390
R 一 括 分	244,902	274,350	184,115	218,808	244,754	165,251	207,769	11,039	26,094	29,596	18,864

令和4年3月
毎月勤労統計調査地方調査

第1表 産業別、性別現金給与額(30人以上)

事業所規模 = 30人以上 (単位:円)

産 業	現金給与総額			定期給与			所定内給与	超過労働給与	特別給与		
	計	男	女	計	男	女			計	男	女
調 査 産 業 計	254,560	312,670	194,854	239,236	293,056	183,938	220,673	18,563	15,324	19,614	10,916
鉱 業 、 採 石 業 、 砂 利 採 取 業	x	x	x	x	x	x	x	x	x	x	x
建 設	279,331	288,645	194,801	274,633	283,433	194,766	244,076	30,557	4,698	5,212	35
製 造	322,602	376,384	182,889	294,246	340,182	174,916	261,010	33,236	28,356	36,202	7,973
電 気 ・ ガ ス ・ 熱 供 給 ・ 水 道 業	445,150	460,300	300,462	445,150	460,300	300,462	389,155	55,995	0	0	0
情 報 通 信	427,128	480,573	356,616	261,527	295,084	217,254	243,002	18,525	165,601	185,489	139,362
運 輸 業 、 郵 便 業	220,705	236,879	140,952	219,864	235,867	140,952	178,930	40,934	841	1,012	0
卸 売 業 、 小 売 業	188,727	272,726	128,716	175,309	249,218	122,507	167,241	8,068	13,418	23,508	6,209
金 融 業 、 保 険 業	321,857	466,884	265,775	293,020	447,582	233,251	270,237	22,783	28,837	19,302	32,524
不 動 産 業 、 物 品 賃 貸 業	188,768	218,635	166,406	183,738	213,197	161,682	177,814	5,924	5,030	5,438	4,724
学 術 研 究 、 専 門 ・ 技 術 サ ー ビ ス 業	265,671	280,541	229,511	259,479	273,452	225,499	229,732	29,747	6,192	7,089	4,012
宿 泊 業 、 飲 食 サ ー ビ ス 業	123,964	177,834	92,597	122,267	174,859	91,644	114,978	7,289	1,697	2,975	953
生 活 関 連 サ ー ビ ス 業 、 娯 楽 業	195,481	208,670	184,650	193,496	207,338	182,128	182,819	10,677	1,985	1,332	2,522
教 育 、 学 習 支 援 業	283,827	331,280	228,208	283,256	330,298	228,120	279,764	3,492	571	982	88
医 療	250,234	320,994	224,569	235,915	300,726	212,408	225,677	10,238	14,319	20,268	12,161
複 合 サ ー ビ ス 事 業	301,678	331,514	208,256	294,483	323,975	202,141	275,176	19,307	7,195	7,539	6,115
サ ー ビ ス 業 (他 に 分 類 さ れ な い も の)	207,903	248,942	132,007	206,459	247,140	131,224	186,994	19,465	1,444	1,802	783
食 料 品 ・ た ば こ	209,067	261,830	149,526	208,912	261,787	149,244	185,206	23,706	155	43	282
織 維 工 業	-	-	-	-	-	-	-	-	-	-	-
木 材 ・ 木 製 品	-	-	-	-	-	-	-	-	-	-	-
家 具 ・ 装 備 品	-	-	-	-	-	-	-	-	-	-	-
パ ル プ	-	-	-	-	-	-	-	-	-	-	-
印 刷 ・ 同 関 連 業	247,028	282,418	191,220	247,028	282,418	191,220	210,712	36,316	0	0	0
化 学 ・ 石 油 ・ 石 炭	-	-	-	-	-	-	-	-	-	-	-
プ ラ ス チ ッ ク 製 品	-	-	-	-	-	-	-	-	-	-	-
ゴ ム 製 品	-	-	-	-	-	-	-	-	-	-	-
窯 業 ・ 土 石 製 品	x	x	x	x	x	x	x	x	x	x	x
鉄 鋼 業	-	-	-	-	-	-	-	-	-	-	-
非 鉄 金 属 製 造 業	-	-	-	-	-	-	-	-	-	-	-
金 属 製 品 製 造 業	287,912	307,188	190,239	287,912	307,188	190,239	267,532	20,380	0	0	0
は ん 用 機 械 器 具	333,206	344,380	232,111	332,135	343,316	230,977	303,405	28,730	1,071	1,064	1,134
生 産 用 機 械 器 具	305,712	318,064	238,468	305,712	318,064	238,468	251,316	54,396	0	0	0
業 務 用 機 械 器 具	-	-	-	-	-	-	-	-	-	-	-
電 子 ・ デ バ イ ス	398,480	409,142	313,594	398,275	408,922	313,512	323,609	74,666	205	220	82
電 気 機 械 器 具	343,119	382,745	188,736	343,119	382,745	188,736	291,984	51,135	0	0	0
情 報 通 信 機 械 器 具	x	x	x	x	x	x	x	x	x	x	x
輸 送 用 機 械 器 具	486,824	505,599	324,962	372,014	385,615	254,764	336,710	35,304	114,810	119,984	70,198
そ の 他 の 製 造 業	-	-	-	-	-	-	-	-	-	-	-
E 一 括 分 1	294,836	410,721	168,780	249,797	335,819	156,225	233,004	16,793	45,039	74,902	12,555
E 一 括 分 2	-	-	-	-	-	-	-	-	-	-	-
E 一 括 分 3	-	-	-	-	-	-	-	-	-	-	-
卸 売 業	295,194	327,190	207,252	295,194	327,190	207,252	281,391	13,803	0	0	0
小 売 業	154,344	231,720	118,846	136,594	190,514	111,857	130,378	6,216	17,750	41,206	6,989
宿 泊 業	164,536	223,085	111,413	160,819	218,043	108,897	154,346	6,473	3,717	5,042	2,516
M 一 括 分	89,885	112,684	81,127	89,885	112,684	81,127	81,911	7,974	0	0	0
医 療 業	270,789	354,586	240,221	262,366	334,171	236,173	249,313	13,053	8,423	20,415	4,048
P 一 括 分	219,479	270,204	201,239	196,338	250,158	176,985	190,312	6,026	23,141	20,046	24,254
職 業 紹 介 ・ 派 遣 業	218,767	245,346	180,184	212,188	236,166	177,382	176,760	35,428	6,579	9,180	2,802
そ の 他 の 事 業 サ ー ビ ス	188,040	237,973	115,739	187,035	236,636	115,215	171,634	15,401	1,005	1,337	524
R 一 括 分	259,135	272,265	188,569	259,084	272,204	188,569	236,226	22,858	51	61	0

令和4年3月

毎月勤労統計調査地方調査

事業所規模 = 5人以上

第2表 産業別、性別実労働時間及び出勤日数(5人以上)

産 業	出勤日数			総実労働時間			所定内労働時間			所定外労働時間		
	計	男	女	計	男	女	計	男	女	計	男	女
調 査 産 業 計	19.0	19.9	18.2	143.6	162.1	126.3	134.6	148.2	121.9	9.0	13.9	4.4
鉱 業 , 採 石 業 , 砂 利 採 取 業	×	×	×	×	×	×	×	×	×	×	×	×
建 設 業	21.4	21.4	21.3	177.2	179.5	165.0	164.4	165.1	160.8	12.8	14.4	4.2
製 造 業	20.0	20.6	18.6	169.0	180.5	140.7	151.1	158.1	133.8	17.9	22.4	6.9
電 気 ・ ガ ス ・ 熱 供 給 ・ 水 道 業	19.8	19.8	20.2	157.6	160.1	142.3	147.5	149.0	138.4	10.1	11.1	3.9
情 報 通 信 業	18.3	18.8	17.7	148.6	154.3	140.5	138.6	142.9	132.5	10.0	11.4	8.0
運 輸 業 , 郵 便 業	20.3	21.0	17.7	162.2	171.4	126.9	144.3	150.2	121.8	17.9	21.2	5.1
卸 売 業 , 小 売 業	18.9	20.1	18.0	134.1	164.3	109.6	126.9	151.1	107.2	7.2	13.2	2.4
金 融 業 , 保 険 業	18.2	19.5	17.5	146.2	162.6	137.0	134.7	148.5	126.9	11.5	14.1	10.1
不 動 産 業 , 物 品 賃 貸 業	19.9	21.9	18.4	142.3	161.9	128.1	140.4	158.8	127.0	1.9	3.1	1.1
学 術 研 究 , 専 門 ・ 技 術 サ ー ビ ス 業	22.3	22.7	21.6	175.5	182.9	164.7	157.3	161.6	151.0	18.2	21.3	13.7
宿 泊 業 , 飲 食 サ ー ビ ス 業	14.3	13.9	14.4	85.8	93.9	81.9	83.3	90.0	80.1	2.5	3.9	1.8
生 活 関 連 サ ー ビ ス 業 , 娯 楽 業	15.2	15.0	15.3	119.1	116.8	120.7	113.6	112.1	114.6	5.5	4.7	6.1
教 育 , 学 習 支 援 業	17.9	18.1	17.8	140.3	143.3	137.5	126.8	130.1	123.8	13.5	13.2	13.7
医 療 福 祉 業	19.5	19.9	19.4	139.4	147.8	136.8	136.2	143.3	134.0	3.2	4.5	2.8
複 合 サ ー ビ ス 事 業	20.4	20.8	19.6	159.2	163.6	151.0	152.4	155.8	146.1	6.8	7.8	4.9
サ ー ビ ス 業 (他 に 分 類 さ れ な い も の)	20.0	20.5	19.2	156.7	169.5	130.9	147.6	157.9	126.8	9.1	11.6	4.1
食 料 品 ・ た ば こ	18.6	18.9	18.3	147.8	161.5	132.3	137.9	149.3	125.1	9.9	12.2	7.2
織 維 工 業	-	-	-	-	-	-	-	-	-	-	-	-
木 材 木 製 品	-	-	-	-	-	-	-	-	-	-	-	-
家 具 ・ 装 備 品	-	-	-	-	-	-	-	-	-	-	-	-
パ ー ル ・ プ ー 紙	-	-	-	-	-	-	-	-	-	-	-	-
印 刷 ・ 同 関 連 業	23.7	24.0	23.1	197.8	210.2	178.3	172.8	179.6	162.1	25.0	30.6	16.2
化 学 , 石 油 , 石 炭	-	-	-	-	-	-	-	-	-	-	-	-
プ ラ ス チ ッ ク 製 品	-	-	-	-	-	-	-	-	-	-	-	-
ゴ ム 製 品	-	-	-	-	-	-	-	-	-	-	-	-
窯 業 ・ 土 石 製 品	×	×	×	×	×	×	×	×	×	×	×	×
鉄 鋼 業	-	-	-	-	-	-	-	-	-	-	-	-
非 鉄 金 属 製 造 業	-	-	-	-	-	-	-	-	-	-	-	-
金 属 製 品 製 造 業	21.4	21.8	19.8	178.2	184.8	151.3	157.8	160.3	147.5	20.4	24.5	3.8
は ん 用 機 械 器 具	19.7	19.9	17.5	172.0	174.7	147.4	150.7	152.4	135.4	21.3	22.3	12.0
生 産 用 機 械 器 具	19.9	20.2	18.3	183.0	187.0	161.1	151.3	152.9	142.5	31.7	34.1	18.6
業 務 用 機 械 器 具	-	-	-	-	-	-	-	-	-	-	-	-
電 子 ・ デ バ イ ス	19.7	19.8	19.1	189.6	191.5	174.5	155.6	156.2	150.6	34.0	35.3	23.9
電 気 機 械 器 具	17.7	18.1	16.3	144.9	147.1	136.2	129.3	128.7	131.6	15.6	18.4	4.6
情 報 通 信 機 械 器 具	×	×	×	×	×	×	×	×	×	×	×	×
輸 送 用 機 械 器 具	21.6	21.8	19.7	188.4	192.7	150.6	160.5	162.6	142.0	27.9	30.1	8.6
そ の 他 の 製 造 業	-	-	-	-	-	-	-	-	-	-	-	-
E 一 括 分 1	20.6	21.9	18.9	175.2	198.2	144.1	159.3	173.0	140.8	15.9	25.2	3.3
E 一 括 分 2	-	-	-	-	-	-	-	-	-	-	-	-
E 一 括 分 3	-	-	-	-	-	-	-	-	-	-	-	-
卸 売 業	19.1	19.6	18.1	157.6	165.7	138.5	149.6	155.7	135.1	8.0	10.0	3.4
小 売 業	18.8	20.5	17.9	124.6	163.2	104.3	117.7	147.4	102.1	6.9	15.8	2.2
宿 泊 業	15.6	16.7	14.7	110.4	129.2	95.0	106.3	122.8	92.8	4.1	6.4	2.2
M 一 括 分	13.9	12.8	14.4	79.1	79.1	79.1	77.0	76.2	77.4	2.1	2.9	1.7
医 療 業	19.9	20.5	19.8	142.1	156.8	137.9	139.3	153.5	135.3	2.8	3.3	2.6
P 一 括 分	19.1	19.5	19.0	136.8	140.3	135.5	133.2	134.9	132.6	3.6	5.4	2.9
職 業 紹 介 ・ 派 遣 業	18.2	18.1	18.3	161.8	172.6	146.1	142.7	146.9	136.6	19.1	25.7	9.5
そ の 他 の 事 業 サ ー ビ ス	19.5	20.1	18.3	155.5	171.9	121.9	146.4	160.4	117.8	9.1	11.5	4.1
R 一 括 分	21.2	21.4	20.8	157.7	165.0	142.8	150.4	155.6	139.8	7.3	9.4	3.0

令和4年3月

毎月勤労統計調査地方調査

事業所規模 = 30人以上

第2表 産業別、性別実労働時間及び出勤日数(30人以上)

産 業	出勤日数			総実労働時間			所定内労働時間			所定外労働時間		
	計	男	女	計	男	女	計	男	女	計	男	女
調 査 産 業 計	18.7	19.4	18.0	145.7	160.9	130.1	134.9	144.6	125.0	10.8	16.3	5.1
鉱 業、採石業、砂利採取業	x	x	x	x	x	x	x	x	x	x	x	x
建 設	19.6	19.7	18.8	165.0	167.0	146.6	146.5	147.3	139.2	18.5	19.7	7.4
製 造	19.7	20.2	18.3	169.0	179.2	142.4	149.0	154.8	133.9	20.0	24.4	8.5
電 気・ガ ス・熱 供給・水 道 業	19.6	19.5	19.7	158.8	160.1	146.9	146.8	147.2	143.9	12.0	12.9	3.0
情 報 通 信	17.9	18.0	17.9	143.8	145.4	141.7	133.4	133.7	133.0	10.4	11.7	8.7
運 輸 業、郵 便 業	20.0	20.6	17.3	161.6	170.3	118.7	139.2	144.8	111.6	22.4	25.5	7.1
卸 売 業、小 売 業	17.8	18.4	17.4	129.7	152.8	113.2	122.2	140.2	109.3	7.5	12.6	3.9
金 融 業、保 険 業	17.1	17.9	16.8	136.5	148.8	131.7	125.7	136.7	121.4	10.8	12.1	10.3
不 動 産 業、物 品 賃 貸 業	18.8	19.4	18.4	142.4	153.2	134.4	138.9	150.2	130.5	3.5	3.0	3.9
学 術 研 究、専 門・技 術 サ ー ビ ス 業	22.7	23.1	21.8	180.3	182.5	175.0	158.8	160.1	155.7	21.5	22.4	19.3
宿 泊 業、飲 食 サ ー ビ ス 業	13.8	14.9	13.2	88.2	105.5	78.1	84.3	98.6	75.9	3.9	6.9	2.2
生 活 関 連 サ ー ビ ス 業、娯 楽 業	17.9	17.0	18.7	143.5	136.9	148.9	135.7	130.9	139.7	7.8	6.0	9.2
教 育、学 習 支 援 業	16.6	17.3	15.8	132.5	139.4	124.5	121.7	129.8	112.2	10.8	9.6	12.3
医 療、福 祉 社	19.3	19.8	19.1	141.7	149.6	138.9	138.9	145.2	136.7	2.8	4.4	2.2
複 合 サ ー ビ ス 事 業	20.6	20.7	20.3	161.7	165.8	148.7	153.9	156.5	145.6	7.8	9.3	3.1
サ ー ビ ス 業(他 に 分 類 さ れ な い も の)	18.5	19.0	17.7	145.6	161.8	115.5	132.7	144.8	110.2	12.9	17.0	5.3
食 料 品、た ば こ	19.2	19.7	18.6	158.3	172.9	141.8	145.0	155.7	132.8	13.3	17.2	9.0
織 維 工 業	-	-	-	-	-	-	-	-	-	-	-	-
木 材、木 製 品	-	-	-	-	-	-	-	-	-	-	-	-
家 具、装 備 品	-	-	-	-	-	-	-	-	-	-	-	-
パ ー ル、プ ー 紙	-	-	-	-	-	-	-	-	-	-	-	-
印 刷、同 関 連 業	23.7	24.0	23.1	197.8	210.2	178.3	172.8	179.6	162.1	25.0	30.6	16.2
化 学、石 油、石 炭	-	-	-	-	-	-	-	-	-	-	-	-
プ ラ ス チ ッ ク 製 品	-	-	-	-	-	-	-	-	-	-	-	-
ゴ ム 製 品	-	-	-	-	-	-	-	-	-	-	-	-
窯 業、土 石 製 品	x	x	x	x	x	x	x	x	x	x	x	x
鉄 鋼 業	-	-	-	-	-	-	-	-	-	-	-	-
非 鉄 金 属 製 造 業	-	-	-	-	-	-	-	-	-	-	-	-
金 属 製 品 製 造 業	20.8	21.2	18.8	169.1	174.3	142.6	153.1	156.0	138.5	16.0	18.3	4.1
は ん 用 機 械 器 具	19.7	19.9	17.5	172.0	174.7	147.4	150.7	152.4	135.4	21.3	22.3	12.0
生 産 用 機 械 器 具	19.9	20.2	18.3	183.0	187.0	161.1	151.3	152.9	142.5	31.7	34.1	18.6
業 務 用 機 械 器 具	-	-	-	-	-	-	-	-	-	-	-	-
電 子・デ バ イ ス	19.7	19.8	19.1	189.6	191.5	174.5	155.6	156.2	150.6	34.0	35.3	23.9
電 気 機 械 器 具	17.7	18.1	16.3	144.9	147.1	136.2	129.3	128.7	131.6	15.6	18.4	4.6
情 報 通 信 機 械 器 具	x	x	x	x	x	x	x	x	x	x	x	x
輸 送 用 機 械 器 具	21.2	21.5	18.6	186.3	191.0	146.0	157.0	159.6	134.8	29.3	31.4	11.2
そ の 他 の 製 造 業	-	-	-	-	-	-	-	-	-	-	-	-
E 一 括 分 1	19.2	20.5	17.8	158.0	179.9	134.2	144.8	158.2	130.2	13.2	21.7	4.0
E 一 括 分 2	-	-	-	-	-	-	-	-	-	-	-	-
E 一 括 分 3	-	-	-	-	-	-	-	-	-	-	-	-
卸 売 業	18.9	19.0	18.5	164.2	170.0	148.2	150.0	153.3	140.8	14.2	16.7	7.4
小 売 業	17.5	17.9	17.2	118.5	139.7	108.8	113.2	130.2	105.4	5.3	9.5	3.4
宿 泊 業	13.3	15.3	11.6	95.5	115.6	77.2	91.2	108.6	75.3	4.3	7.0	1.9
M 一 括 分	14.2	14.3	14.1	82.1	91.0	78.6	78.5	84.2	76.3	3.6	6.8	2.3
医 療 業	20.1	20.4	19.9	150.7	156.6	148.5	148.1	153.0	146.3	2.6	3.6	2.2
P 一 括 分	18.1	18.9	17.8	128.3	138.9	124.5	125.3	133.4	122.3	3.0	5.5	2.2
職 業 紹 介、派 遣 業	18.2	18.1	18.3	161.8	172.6	146.1	142.7	146.9	136.6	19.1	25.7	9.5
そ の 他 の 事 業 サ ー ビ ス	18.0	18.6	17.2	134.4	155.7	103.5	123.5	140.0	99.6	10.9	15.7	3.9
R 一 括 分	20.2	20.2	20.5	169.1	170.0	163.7	153.6	153.6	153.3	15.5	16.4	10.4

令和4年3月

毎月勤労統計調査地方調査
事業所規模 = 5人以上

第3表 産業別、性別常用労働者数及びパートタイム労働者比率(5人以上)

産 業	前月末労働者数			本月中の増加労働者数			本月中の減少労働者数			本月末労働者数			パートタイム労働者比率					
	計	男	女	計	男	女	計	男	女	計	男	女	計	%	男	%	女	%
調 査 産 業 計	403,201	195,040	208,161	7,354	3,025	4,329	10,779	4,916	5,863	399,776	193,149	206,627	29.4		15.0		42.9	
鉱 業 , 採 石 業 , 砂 利 採 取 業	x	x	x	x	x	x	x	x	x	x	x	x	x	x	x	x	x	x
建 設	25,311	21,380	3,931	202	194	8	595	471	124	24,918	21,103	3,815	1.8		0.6		8.2	
製 造	52,500	37,225	15,275	479	364	115	484	239	245	52,495	37,350	15,145	7.6		3.1		18.5	
電 気 ・ ガ ス ・ 熱 供 給 ・ 水 道 業	2,027	1,734	293	5	5	0	20	10	10	2,012	1,729	283	5.9		1.9		30.0	
情 報 通 信 業	3,834	2,260	1,574	52	20	32	32	27	5	3,854	2,253	1,601	10.8		11.3		10.0	
運 輸 業 , 郵 便 業	20,913	16,567	4,346	0	0	0	348	211	137	20,565	16,356	4,209	18.0		12.5		39.4	
卸 売 業 , 小 売 業	71,911	31,908	40,003	2,474	1,710	764	2,277	913	1,364	72,108	32,705	39,403	46.4		22.6		66.2	
金 融 業 , 保 険 業	14,475	5,184	9,291	264	137	127	506	221	285	14,233	5,100	9,133	10.9		0.1		17.0	
不 動 産 業 , 物 品 賃 貸 業	4,470	1,882	2,588	28	9	19	15	5	10	4,483	1,886	2,597	30.7		15.7		41.7	
学 術 研 究 , 専 門 ・ 技 術 サ ー ビ ス 業	9,127	5,329	3,798	33	28	5	471	130	341	8,689	5,227	3,462	12.5		5.1		23.6	
宿 泊 業 , 飲 食 サ ー ビ ス 業	31,481	10,555	20,926	1,426	191	1,235	1,980	888	1,092	30,927	9,858	21,069	76.5		54.3		86.9	
生 活 関 連 サ ー ビ ス 業 , 娯 楽 業	13,634	5,675	7,959	656	84	572	734	529	205	13,556	5,230	8,326	44.9		45.1		44.7	
教 育 , 学 習 支 援 業	24,646	11,880	12,766	199	2	197	905	633	272	23,940	11,249	12,691	32.1		28.8		34.9	
医 療 , 福 祉	99,261	23,772	75,489	1,160	18	1,142	1,831	252	1,579	98,590	23,538	75,052	28.5		18.8		31.6	
複 合 サ ー ビ ス 事 業	4,062	2,633	1,429	163	146	17	221	189	32	4,004	2,590	1,414	8.9		6.4		13.4	
サ ー ビ ス 業 (他 に 分 類 さ れ な い も の)	25,480	16,999	8,481	213	117	96	354	192	162	25,339	16,924	8,415	21.9		10.5		44.8	
食 料 品 ・ た ば こ	17,262	9,091	8,171	165	94	71	243	35	208	17,184	9,150	8,034	13.7		6.4		21.9	
織 維 工 業	-	-	-	-	-	-	-	-	-	-	-	-	-	-	-	-	-	-
木 材 ・ 木 製 品	-	-	-	-	-	-	-	-	-	-	-	-	-	-	-	-	-	-
家 具 ・ 装 備 品	-	-	-	-	-	-	-	-	-	-	-	-	-	-	-	-	-	-
パ ー ル ・ プ ー 紙	-	-	-	-	-	-	-	-	-	-	-	-	-	-	-	-	-	-
印 刷 ・ 同 関 連 業	237	146	91	0	0	0	5	5	0	232	141	91	16.8		6.4		33.0	
化 学 , 石 油 , 石 炭	-	-	-	-	-	-	-	-	-	-	-	-	-	-	-	-	-	-
プ ラ ス チ ッ ク 製 品	-	-	-	-	-	-	-	-	-	-	-	-	-	-	-	-	-	-
ゴ ム 製 品	-	-	-	-	-	-	-	-	-	-	-	-	-	-	-	-	-	-
窯 業 ・ 土 石 製 品	x	x	x	x	x	x	x	x	x	x	x	x	x	x	x	x	x	x
鉄 鋼 業	-	-	-	-	-	-	-	-	-	-	-	-	-	-	-	-	-	-
非 鉄 金 属 製 造 業	-	-	-	-	-	-	-	-	-	-	-	-	-	-	-	-	-	-
金 属 製 品 製 造 業	3,857	3,100	757	72	72	0	0	0	0	3,929	3,172	757	5.3		2.6		16.6	
は ん 用 機 械 器 具	4,554	4,101	453	15	15	0	50	47	3	4,519	4,069	450	3.9		3.7		5.6	
生 産 用 機 械 器 具	945	800	145	12	7	5	1	1	0	956	806	150	3.1		1.1		14.0	
業 務 用 機 械 器 具	-	-	-	-	-	-	-	-	-	-	-	-	-	-	-	-	-	-
電 子 ・ デ バ イ ス	4,276	3,800	476	42	35	7	36	32	4	4,282	3,803	479	0.5		0.1		3.3	
電 気 機 械 器 具	2,091	1,666	425	9	3	6	0	0	0	2,100	1,669	431	1.6		2.0		0.0	
情 報 通 信 機 械 器 具	x	x	x	x	x	x	x	x	x	x	x	x	x	x	x	x	x	x
輸 送 用 機 械 器 具	8,511	7,632	879	29	25	4	102	96	6	8,438	7,561	877	2.0		0.4		15.7	
そ の 他 の 製 造 業	-	-	-	-	-	-	-	-	-	-	-	-	-	-	-	-	-	-
E 一 括 分 1	7,633	4,366	3,267	126	106	20	29	13	16	7,730	4,459	3,271	12.1		5.7		21.0	
E 一 括 分 2	-	-	-	-	-	-	-	-	-	-	-	-	-	-	-	-	-	-
E 一 括 分 3	-	-	-	-	-	-	-	-	-	-	-	-	-	-	-	-	-	-
卸 売 業	20,707	14,489	6,218	289	276	13	364	171	193	20,632	14,594	6,038	4.6		0.4		14.6	
小 売 業	51,204	17,419	33,785	2,185	1,434	751	1,913	742	1,171	51,476	18,111	33,365	63.2		40.5		75.5	
宿 泊 業	6,725	3,053	3,672	36	7	29	113	83	30	6,648	2,977	3,671	42.2		21.8		58.8	
M 一 括 分	24,756	7,502	17,254	1,390	184	1,206	1,867	805	1,062	24,279	6,881	17,398	85.9		68.4		92.8	
医 療 業	49,503	10,832	38,671	473	9	464	827	231	596	49,149	10,610	38,539	23.2		16.7		25.0	
P 一 括 分	49,758	12,940	36,818	687	9	678	1,004	21	983	49,441	12,928	36,513	33.8		20.5		38.5	
職 業 紹 介 ・ 派 遣 業	1,605	947	658	46	24	22	42	15	27	1,609	956	653	20.1		8.6		37.1	
そ の 他 の 事 業 サ ー ビ ス	14,978	10,048	4,930	129	76	53	274	139	135	14,833	9,985	4,848	24.4		9.0		56.2	
R 一 括 分	8,897	6,004	2,893	38	17	21	38	38	0	8,897	5,983	2,914	18.0		13.3		27.7	

令和4年3月

毎月勤労統計調査地方調査

事業所規模 = 30人以上

第3表 産業別、性別常用労働者数及びパートタイム労働者比率(30人以上)

産 業	前月末労働者数			本月中の増加労働者数			本月中の減少労働者数			本月末労働者数			パートタイム労働者比率					
	計	男	女	計	男	女	計	男	女	計	男	女	計	%	男	%	女	%
調 査 産 業 計	210,747	106,731	104,016	1,971	977	994	4,725	2,235	2,490	207,993	105,473	102,520	25.5		12.9		38.3	
鉱 業 , 採 石 業 , 砂 利 採 取 業	x	x	x	x	x	x	x	x	x	x	x	x	x	x	x	x	x	x
建 設 業	6,975	6,287	688	78	70	8	82	82	0	6,971	6,275	696	2.1		1.1		11.4	
製 造 業	39,604	28,542	11,062	363	248	115	441	196	245	39,526	28,594	10,932	7.9		2.4		22.4	
電 気 ・ ガ ス ・ 熱 供 給 ・ 水 道 業	1,379	1,244	135	5	5	0	20	10	10	1,364	1,239	125	2.7		1.3		16.8	
情 報 通 信 業	2,939	1,681	1,258	52	20	32	32	27	5	2,959	1,674	1,285	14.0		15.2		12.5	
運 輸 業 , 郵 便 業	13,824	11,484	2,340	0	0	0	110	73	37	13,714	11,411	2,303	19.0		11.3		57.2	
卸 売 業 , 小 売 業	25,477	10,658	14,819	347	180	167	609	372	237	25,215	10,466	14,749	54.2		28.2		72.6	
金 融 業 , 保 険 業	9,109	2,510	6,599	201	95	106	170	26	144	9,140	2,579	6,561	11.8		0.2		16.4	
不 動 産 業 , 物 品 賃 貸 業	846	363	483	28	9	19	15	5	10	859	367	492	34.3		18.0		46.5	
学 術 研 究 , 専 門 ・ 技 術 サ ー ビ ス 業	4,960	3,509	1,451	33	28	5	193	130	63	4,800	3,407	1,393	5.8		5.4		6.7	
宿 泊 業 , 飲 食 サ ー ビ ス 業	10,070	3,669	6,401	137	56	81	527	126	401	9,680	3,599	6,081	62.0		38.5		75.9	
生 活 関 連 サ ー ビ ス 業 , 娯 楽 業	7,080	3,240	3,840	91	84	7	331	287	44	6,840	3,037	3,803	28.5		29.6		27.7	
教 育 , 学 習 支 援 業	13,310	7,216	6,094	81	2	79	647	375	272	12,744	6,843	5,901	37.1		27.4		48.3	
医 療 , 福 祉 社	59,294	15,788	43,506	280	18	262	1,068	240	828	58,506	15,566	42,940	24.6		18.6		26.7	
複 合 サ ー ビ ス 事 業	2,109	1,598	511	62	45	17	120	88	32	2,051	1,555	496	9.2		4.2		24.8	
サ ー ビ ス 業 (他 に 分 類 さ れ な い も の)	13,702	8,885	4,817	213	117	96	354	192	162	13,561	8,810	4,751	29.8		11.3		63.9	
食 料 品 ・ た ば こ	11,553	6,075	5,478	165	94	71	243	35	208	11,475	6,134	5,341	18.6		6.1		32.9	
織 維 工 業	-	-	-	-	-	-	-	-	-	-	-	-	-	-	-	-	-	-
木 材 ・ 木 製 品	-	-	-	-	-	-	-	-	-	-	-	-	-	-	-	-	-	-
家 具 ・ 装 備 品	-	-	-	-	-	-	-	-	-	-	-	-	-	-	-	-	-	-
パ ル プ 紙	-	-	-	-	-	-	-	-	-	-	-	-	-	-	-	-	-	-
印 刷 ・ 同 関 連 業	237	146	91	0	0	0	5	5	0	232	141	91	16.8		6.4		33.0	
化 学 , 石 油 ・ 石 炭	-	-	-	-	-	-	-	-	-	-	-	-	-	-	-	-	-	-
プ ラ ス チ ッ ク 製 品	-	-	-	-	-	-	-	-	-	-	-	-	-	-	-	-	-	-
ゴ ム 製 品	-	-	-	-	-	-	-	-	-	-	-	-	-	-	-	-	-	-
窯 業 ・ 土 石 製 品	x	x	x	x	x	x	x	x	x	x	x	x	x	x	x	x	x	x
鉄 鋼 業	-	-	-	-	-	-	-	-	-	-	-	-	-	-	-	-	-	-
非 鉄 金 属 製 造 業	-	-	-	-	-	-	-	-	-	-	-	-	-	-	-	-	-	-
金 属 製 品 製 造 業	2,819	2,350	469	53	53	0	0	0	0	2,872	2,403	469	4.6		1.9		18.8	
は ん 用 機 械 器 具	4,554	4,101	453	15	15	0	50	47	3	4,519	4,069	450	3.9		3.7		5.6	
生 産 用 機 械 器 具	945	800	145	12	7	5	1	1	0	956	806	150	3.1		1.1		14.0	
業 務 用 機 械 器 具	-	-	-	-	-	-	-	-	-	-	-	-	-	-	-	-	-	-
電 子 ・ デ バ イ ス	4,276	3,800	476	42	35	7	36	32	4	4,282	3,803	479	0.5		0.1		3.3	
電 気 機 械 器 具	2,091	1,666	425	9	3	6	0	0	0	2,100	1,669	431	1.6		2.0		0.0	
情 報 通 信 機 械 器 具	x	x	x	x	x	x	x	x	x	x	x	x	x	x	x	x	x	x
輸 送 用 機 械 器 具	6,538	5,859	679	29	25	4	59	53	6	6,508	5,831	677	2.0		0.5		15.4	
そ の 他 の 製 造 業	-	-	-	-	-	-	-	-	-	-	-	-	-	-	-	-	-	-
E 一 括 分 1	5,186	2,704	2,482	29	9	20	29	13	16	5,186	2,700	2,486	8.4		1.6		15.9	
E 一 括 分 2	-	-	-	-	-	-	-	-	-	-	-	-	-	-	-	-	-	-
E 一 括 分 3	-	-	-	-	-	-	-	-	-	-	-	-	-	-	-	-	-	-
卸 売 業	6,208	4,564	1,644	34	21	13	76	76	0	6,166	4,509	1,657	5.7		0.8		18.9	
小 売 業	19,269	6,094	13,175	313	159	154	533	296	237	19,049	5,957	13,092	69.8		48.9		79.4	
宿 泊 業	4,526	2,149	2,377	10	7	3	46	16	30	4,490	2,140	2,350	40.7		15.9		63.4	
M 一 括 分	5,544	1,520	4,024	127	49	78	481	110	371	5,190	1,459	3,731	80.5		71.8		83.9	
医 療 業	35,492	9,547	25,945	95	9	86	471	231	240	35,116	9,325	25,791	17.8		16.4		18.3	
P 一 括 分	23,802	6,241	17,561	185	9	176	597	9	588	23,390	6,241	17,149	34.8		21.8		39.5	
職 業 紹 介 ・ 派 遣 業	1,605	947	658	46	24	22	42	15	27	1,609	956	653	20.1		8.6		37.1	
そ の 他 の 事 業 サ ー ビ ス	8,983	5,302	3,681	129	76	53	274	139	135	8,838	5,239	3,599	41.0		17.1		75.7	
R 一 括 分	3,114	2,636	478	38	17	21	38	38	0	3,114	2,615	499	2.9		0.7		14.2	

第4表 規模別現金給与額、実労働時間及び出勤日数

- 1 性別現金給与額
産業 = TL 調査産業計

(単位:円)

規模 (人)	現金給与総額			定期給与			所定内 給与	超過労働 給与	特別給与		
	計	男	女	計	男	女			計	男	女
500-	373,671	434,200	297,912	359,632	428,043	274,006	325,512	34,120	14,039	6,157	23,906
100-499	249,133	303,341	197,586	228,788	272,695	187,036	212,244	16,544	20,345	30,646	10,550
30-99	228,484	285,294	170,131	215,978	268,654	161,870	200,003	15,975	12,506	16,640	8,261
5-29	218,640	274,168	171,716	208,868	265,493	161,016	199,855	9,013	9,772	8,675	10,700
30-	254,560	312,670	194,854	239,236	293,056	183,938	220,673	18,563	15,324	19,614	10,916
5-	237,371	295,215	183,238	224,704	280,561	172,430	210,711	13,993	12,667	14,654	10,808

- 2 性別実労働時間及び出勤日数
産業 = TL 調査産業計

規模 (人)	出勤日数			総実労働時間			所定内労働時間			所定外労働時間		
	計	男	女	計	男	女	計	男	女	計	男	女
	日	日	日	時間	時間	時間	時間	時間	時間	時間	時間	時間
500-	19.5	19.8	19.2	167.3	176.9	155.3	150.5	154.2	145.9	16.8	22.7	9.4
100-499	19.3	19.9	18.8	148.7	161.5	136.3	139.5	147.3	132.0	9.2	14.2	4.3
30-99	18.1	19.0	17.1	138.5	156.3	120.4	128.2	140.4	115.8	10.3	15.9	4.6
5-29	19.4	20.5	18.5	141.3	163.5	122.6	134.3	152.6	118.9	7.0	10.9	3.7
30-	18.7	19.4	18.0	145.7	160.9	130.1	134.9	144.6	125.0	10.8	16.3	5.1
5-	19.0	19.9	18.2	143.6	162.1	126.3	134.6	148.2	121.9	9.0	13.9	4.4

- 1 就業形態別現金給与額
産業 = TL 調査産業計

(単位:円)

規模 (人)	一般労働者					パートタイム労働者				
	現金給与 総額	定期 給与	所定内 給与	超過労働 給与	特別 給与	現金給与 総額	定期 給与	所定内 給与	超過労働 給与	特別 給与
500-	398,129	382,683	345,651	37,032	15,446	135,529	135,187	129,420	5,767	342
100-499	288,113	262,640	242,123	20,517	25,473	105,469	104,024	102,123	1,901	1,445
30-99	295,451	278,511	255,499	23,012	16,940	88,218	84,998	83,761	1,237	3,220
5-29	282,488	269,687	257,179	12,508	12,801	92,959	89,148	87,016	2,132	3,811
30-	309,405	289,696	265,305	24,391	19,709	95,286	92,698	91,059	1,639	2,588
5-	297,294	280,693	261,649	19,044	16,601	94,014	90,757	88,848	1,909	3,257

- 2 就業形態別実労働時間及び出勤日数
産業 = TL 調査産業計

規模 (人)	一般労働者				パートタイム労働者			
	出勤日数	総実労働 時間	所定内 労働時間	所定外 労働時間	出勤日数	総実労働 時間	所定内 労働時間	所定外 労働時間
	日	時間	時間	時間	日	時間	時間	時間
500-	19.6	172.0	153.9	18.1	18.6	121.8	117.8	4.0
100-499	20.1	163.5	152.3	11.2	16.4	94.0	92.2	1.8
30-99	19.7	166.5	151.9	14.6	14.7	79.9	78.6	1.3
5-29	21.3	171.2	161.4	9.8	15.7	82.6	81.1	1.5
30-	19.9	166.4	152.4	14.0	15.3	85.9	84.3	1.6
5-	20.5	168.5	156.4	12.1	15.5	84.0	82.5	1.5

令和4年3月
毎月勤労統計調査地方調査

第5表 就業形態別現金給与額

産 業	(事業所規模5人以上)					(事業所規模30人以上)						
	現金給与 総 額	定期給与	所 定 給	内 与	超 過 労 働 与	特別給与	現金給与 総 額	定期給与	所 定 給	内 与	超 過 労 働 与	特別給与
一 般	調査産業計	297,294	280,693	261,649	19,044	16,601	309,405	289,696	265,305	24,391	19,709	
	製造業	312,072	288,262	256,204	32,058	23,810	340,348	309,584	273,743	35,841	30,764	
	卸売業・小売業	270,195	261,265	252,059	9,206	8,930	298,803	269,420	253,787	15,633	29,383	
	医療、福祉	298,723	276,807	264,082	12,725	21,916	294,718	278,669	265,410	13,259	16,049	
パ ー ト	調査産業計	94,014	90,757	88,848	1,909	3,257	95,286	92,698	91,059	1,639	2,588	
	製造業	112,831	112,609	110,068	2,541	222	115,678	115,402	112,553	2,849	276	
	卸売業・小売業	91,516	91,497	89,865	1,632	19	96,541	96,494	94,761	1,733	47	
	医療、福祉	124,029	111,014	110,401	613	13,015	112,603	103,635	102,744	891	8,968	

令和4年3月
毎月勤労統計調査地方調査

第6表 就業形態別実労働時間及び出勤日数

産 業	(事業所規模5人以上)				(事業規模30人以上)				
	出勤日数	総 実 労働時間	所 定 内 労働時間	所 定 外 労働時間	出勤日数	総 実 労働時間	所 定 内 労働時間	所 定 外 労働時間	
									日
一 般	調査産業計	20.5	168.5	156.4	12.1	19.9	166.4	152.4	14.0
	製造業	20.2	173.5	154.3	19.2	19.8	173.6	152.1	21.5
	卸売業・小売業	20.0	171.2	159.7	11.5	19.2	170.4	156.4	14.0
	医療、福祉	20.7	158.9	154.6	4.3	20.1	158.5	155.0	3.5
パ ー ト	調査産業計	15.5	84.0	82.5	1.5	15.3	85.9	84.3	1.6
	製造業	17.8	112.7	110.5	2.2	18.1	115.0	112.5	2.5
	卸売業・小売業	17.6	91.7	89.4	2.3	16.6	95.6	93.5	2.1
	医療、福祉	16.5	89.8	89.4	0.4	16.7	89.9	89.4	0.5

令和4年3月
毎月勤労統計調査地方調査

第7表 就業形態別本月末労働者数

産 業	(事業所規模5人以上)		(事業規模30人以上)	
	一般	パート	一般	パート
	人	人	人	人
調査産業計	282,164	117,612	155,052	52,941
製造業	48,529	3,966	36,387	3,139
卸売業・小売業	38,632	33,476	11,560	13,655
医療、福祉	70,449	28,141	44,132	14,374

第8表 産業別名目賃金指数

(R2 = 100)

年月	調査産業計	鉱業、採石業、砂利採取業	建設業	製造業	電気ガス熱供給水道業	情報通信業	運輸業、郵便業	卸売業、小売業	金融業、保険業	不動産業、物品賃貸業	学術研究、専門・技術サービス業	宿泊業、飲食サービス業	生活関連サービス業、娯楽業	教育、学習支援業	医療、福祉	複合サービス業	サービス業(他に分類されないもの)
現金給与総額 (5人以上規模)																	
平成27年平均	96.1	X	80.2	93.8	68.4	99.0	109.7	116.5	102.5	64.5	94.3	98.8	100.0	80.9	90.3	78.5	96.4
平成28年平均	94.5	X	81.5	94.2	X	99.1	101.1	104.6	108.3	55.9	92.6	98.1	105.0	79.5	90.6	89.8	100.5
平成29年平均	96.8	X	94.6	94.6	90.8	100.1	105.9	108.7	109.9	60.1	86.4	98.8	105.6	83.7	90.5	94.0	99.2
平成30年平均	97.1	X	95.1	93.7	87.8	100.6	105.2	103.5	101.7	79.1	96.9	92.8	101.7	96.0	93.4	98.3	93.3
令和元年平均	102.1	X	92.0	95.1	104.4	81.9	95.6	116.6	105.6	87.9	95.7	99.8	95.2	113.8	97.2	94.0	106.3
令和2年平均	100.0	X	100.0	100.0	100.0	100.0	100.0	100.0	100.0	100.0	100.0	100.0	100.0	100.0	100.0	100.0	100.0
令和3年3月	91.7	-	103.5	88.2	76.6	73.8	85.9	95.4	101.7	77.8	106.3	89.6	95.3	66.6	92.8	75.7	106.5
4月	85.7	-	80.3	87.1	77.1	70.8	97.2	97.9	80.8	92.5	77.4	83.7	95.3	60.4	84.3	89.7	97.0
5月	86.2	-	79.1	92.5	75.7	68.4	86.0	100.3	78.9	76.3	85.3	89.6	94.0	71.9	82.1	73.6	97.4
6月	134.4	-	82.2	171.2	213.7	107.1	100.8	118.2	154.6	79.3	152.2	97.0	126.3	149.0	137.1	172.0	127.2
7月	114.7	-	117.4	117.5	81.2	131.0	127.0	168.5	85.7	128.8	105.0	87.7	95.6	87.6	105.9	84.4	112.7
8月	90.1	-	134.4	86.9	75.7	84.5	93.1	108.5	84.2	93.0	70.5	84.0	79.8	57.1	85.1	72.8	96.1
9月	84.0	-	90.5	83.5	75.6	76.5	84.3	101.5	73.8	77.6	71.1	82.8	81.0	57.8	84.9	71.1	92.2
10月	84.2	-	88.9	79.2	77.1	81.7	86.6	104.8	74.2	78.5	72.9	83.9	82.4	58.1	85.1	73.2	90.6
11月	93.1	-	120.1	85.4	132.4	84.3	95.3	114.8	74.9	79.8	75.8	86.6	82.7	57.6	93.5	107.8	95.0
12月	162.7	-	151.5	173.0	159.5	171.1	155.6	169.3	154.7	157.3	170.6	110.0	97.2	121.5	179.1	151.0	154.2
令和4年1月	83.1	X	75.8	79.9	83.3	69.1	85.8	100.9	78.4	72.3	72.1	83.9	92.9	73.9	78.7	72.3	90.3
2月	82.9	X	79.3	78.9	82.5	67.7	81.5	99.9	82.5	71.9	62.8	78.6	88.7	72.7	81.3	72.2	88.2
3月	87.1	X	83.1	85.9	84.1	95.8	81.6	100.6	90.4	75.3	68.5	81.7	79.9	72.2	86.3	74.4	96.5
(30人以上規模)																	
平成27年平均	96.5	X	118.8	90.9	X	113.5	106.8	110.0	102.7	91.4	103.4	116.5	108.1	78.1	85.9	72.4	96.2
平成28年平均	97.5	X	124.8	90.7	X	107.0	108.7	114.8	105.2	88.3	103.2	112.2	105.4	78.8	87.3	78.4	94.8
平成29年平均	98.0	X	127.5	90.0	73.5	105.6	109.8	116.3	106.1	89.5	101.8	116.2	97.8	78.9	89.0	76.1	96.1
平成30年平均	96.1	X	115.1	92.1	79.1	93.6	102.5	98.7	100.0	70.0	96.8	110.7	95.8	81.8	92.0	95.4	84.3
令和元年平均	97.7	X	103.4	92.9	105.2	83.7	93.1	107.2	103.2	X	86.8	104.1	89.1	95.8	94.2	96.6	90.7
令和2年平均	100.0	X	100.0	100.0	100.0	100.0	100.0	100.0	100.0	100.0	100.0	100.0	100.0	100.0	100.0	100.0	100.0
令和3年3月	91.1	-	96.4	84.2	77.8	70.3	91.0	103.9	111.2	94.9	112.6	94.5	90.9	54.7	92.7	80.3	98.5
4月	84.0	-	92.9	82.5	78.5	68.0	108.5	98.8	76.9	84.7	76.7	93.4	97.4	44.8	83.0	80.9	87.5
5月	85.2	-	87.6	89.4	76.8	65.6	94.7	102.1	76.0	88.0	71.9	96.6	98.4	66.9	79.8	76.3	89.5
6月	145.7	-	95.1	179.4	222.2	108.1	114.7	114.6	150.1	94.8	181.0	110.2	98.3	185.4	139.1	169.9	96.6
7月	109.3	-	94.6	105.3	77.1	131.4	150.6	167.4	85.8	87.1	95.8	99.7	110.7	71.9	103.2	79.0	111.6
8月	83.1	-	130.8	80.4	78.0	82.4	96.8	99.7	87.3	86.8	71.2	89.6	95.1	43.9	78.5	78.3	86.1
9月	79.5	-	87.5	77.7	77.7	74.0	90.8	96.7	74.9	81.2	71.3	84.1	96.6	44.0	79.1	74.5	83.6
10月	78.8	-	82.8	72.5	79.4	79.6	92.3	96.3	73.5	83.4	72.6	90.2	95.2	44.7	79.6	77.2	82.7
11月	83.6	-	83.2	79.5	160.8	81.8	104.2	94.3	73.8	83.8	78.7	90.3	103.4	42.9	83.5	90.4	87.4
12月	162.5	-	178.0	164.9	138.0	164.8	184.6	161.0	167.0	89.2	195.1	124.5	106.9	89.3	169.4	169.5	136.7
令和4年1月	77.6	X	78.0	75.1	89.7	61.7	88.0	99.7	71.4	107.0	72.0	91.0	104.9	60.0	69.0	77.9	85.0
2月	77.0	X	78.1	74.7	88.4	59.3	85.2	97.4	75.3	119.8	54.2	84.3	98.1	61.6	70.8	77.2	82.3
3月	81.6	X	81.5	82.5	90.2	95.4	81.9	103.9	86.3	110.2	56.8	94.9	95.6	58.7	73.2	82.3	86.8
定期給与 (5人以上規模)																	
平成27年平均	96.9	X	89.5	94.9	75.3	99.7	101.7	114.6	100.3	69.2	99.8	100.1	102.4	83.9	89.8	84.7	95.7
平成28年平均	95.8	X	91.8	94.9	X	102.9	96.0	105.7	108.4	61.3	96.0	99.6	106.3	82.3	90.4	94.2	99.8
平成29年平均	96.9	X	100.1	95.1	99.9	102.2	98.2	106.7	108.4	65.6	91.2	101.9	103.8	86.5	90.0	94.3	97.9
平成30年平均	97.3	X	103.6	94.1	95.9	102.8	102.3	102.7	100.7	78.4	103.2	93.7	104.6	97.7	91.4	97.3	93.4
令和元年平均	101.7	X	101.3	94.8	102.5	85.7	93.2	112.8	105.9	91.0	104.0	99.2	97.6	113.8	95.9	99.0	103.9
令和2年平均	100.0	X	100.0	100.0	100.0	100.0	100.0	100.0	100.0	100.0	100.0	100.0	100.0	100.0	100.0	100.0	100.0
令和3年3月	98.8	-	102.8	106.4	101.0	93.5	95.9	103.4	101.5	92.1	96.8	94.4	103.4	78.3	95.0	96.2	107.4
4月	99.6	-	98.4	106.7	101.8	91.1	100.8	108.8	100.1	91.6	99.9	87.1	101.6	79.4	97.0	95.1	107.0
5月	99.6	-	96.3	104.0	100.4	87.7	95.9	111.2	98.5	90.6	96.7	94.4	99.5	94.5	95.6	94.6	106.4
6月	101.1	-	99.2	105.6	101.2	89.4	98.4	108.6	94.4	93.3	97.6	95.6	102.5	99.4	97.8	97.3	107.4
7月	100.4	-	97.7	105.8	100.3	128.1	95.9	113.3	91.6	92.8	95.1	88.3	83.5	88.1	99.2	94.3	106.9
8月	98.5	-	95.5	103.7	100.3	98.1	98.3	114.0	92.9	93.0	93.8	87.3	85.9	73.7	98.4	86.8	106.7
9月	99.1	-	98.5	104.5	100.2	98.4	93.1	113.7	91.9	92.3	94.6	86.3	86.5	75.9	100.1	92.1	102.6
10月	98.6	-	98.3	99.2	102.3	101.2	96.8	112.1	92.3	93.2	95.4	88.0	89.1	75.2	99.9	93.6	103.3
11月	99.3	-	99.1	100.6	98.7	98.6	102.4	113.1	93.5	94.9	95.6	90.7	85.5	74.0	100.1	91.5	102.1
12月	101.2	-	98.7	105.2	97.8	97.2	106.9	111.7	94.9	93.1	95.6	100.5	87.4	74.8	101.3	94.5	103.5
令和4年1月	98.5	X	95.7	99.8	110.5	88.3	95.4	112.8	98.3	85.4	95.9	88.0	97.7	93.8	91.4	93.7	102.8
2月	98.0	X	98.9	98.2	109.4	87.0	90.2	111.0	103.2	84.5	83.5	82.3	93.9	94.3	94.0	93.6	100.6
3月	98.7	X	101.0	99.7	111.5	84.0	91.0	109.9	105.8	88.9	87.4	85.5	86.6	93.9	94.0	95.3	105.4
(30人以上規模)																	
平成27年平均	96.5	X	111.4	92.5	X	111.6	100.2	110.2	102.5	87.2	106.6	119.9	106.2	81.5	86.7	74.8	94.1
平成28年平均	96.7	X	113.0	91.6	X	109.0	102.5	113.5	103.2	85.1	105.3	116.6	105.1	81.6	87.3	75.7	93.2
平成29年平均	97.1	X	113.2	91.6	82.1	105.8	102.6	113.4	103.9	87.2	105.5	120.3	95.6	82.6	88.8	74.7	93.4
平成30年平均	95.2	X	106.6	93.0	87.2	96.3	102.7	98.5	98.5	66.4	100.8	107.0	95.0	86.9	89.7	91.7	83.4
令和元年平均	97.0	X	99.5	93.0	102.3	86.8	92.2	105.0	103.2	X	94.4	102.9	87.7	98.1	93.4	100.0	91.3
令和2年平均	100.0	X	100.0	100.0	100.0	100.0	100.0	100.0	100.0	100.0	100.0	100.0	100.0	100.0	100.0	100.0	100.0
令和3年3月	96.7	-	99.9	103.7	102.8	91.2	104.1	107.1	97.6	95.1	97.5	101.1	96.1				

第9表 産業別実質賃金指数

(R2 = 100)

年月	調査産業計	鉱業、採石業、砂利採取業	建設業	製造業	電気ガス熱供給水道業	情報通信業	運輸業、郵便業	卸売業、小売業	金融業、保険業	不動産業、物品賃貸業	学術研究、専門・技術サービス業	宿泊業、飲食サービス業	生活関連サービス業、娯楽業	教育、学習支援業	医療、福祉	複合サービス事業	サービス業(他に分類されないもの)	消費者物価指数
現金給与総額 (5人以上規模)																		
平成27年平均	98.8	X	82.4	96.4	70.3	101.7	112.7	119.7	105.3	66.3	96.9	101.5	102.8	83.1	92.8	80.7	99.1	97.3
平成28年平均	97.0	X	83.7	96.7	X	101.7	103.8	107.4	111.2	57.4	95.1	100.7	107.8	81.6	93.0	92.2	103.2	97.4
平成29年平均	98.9	X	96.6	96.6	92.7	102.2	108.2	111.0	112.3	61.4	88.3	100.9	107.9	85.5	92.4	96.0	101.3	97.9
平成30年平均	97.8	X	95.8	94.4	88.4	101.3	105.9	104.2	102.4	79.7	97.6	93.5	102.4	96.7	94.1	99.0	94.0	99.3
令和元年平均	102.4	X	92.3	95.4	104.7	82.1	95.9	117.0	105.9	88.2	96.0	100.1	95.5	114.1	97.5	94.3	106.6	99.7
令和2年平均	100.0	X	100.0	100.0	100.0	100.0	100.0	100.0	100.0	100.0	100.0	100.0	100.0	100.0	100.0	100.0	100.0	100.0
令和3年3月	91.9	-	103.7	88.4	76.8	73.9	86.1	95.6	101.9	78.0	106.5	89.8	95.5	66.7	93.0	75.9	106.7	99.8
4月	86.7	-	81.3	88.2	78.0	71.7	98.4	99.1	81.8	93.6	78.3	84.7	96.5	61.1	85.3	90.8	98.2	98.8
5月	86.9	-	79.7	93.2	76.3	69.0	86.7	101.1	79.5	76.9	86.0	90.3	94.8	72.5	82.8	74.2	98.2	99.2
6月	135.3	-	82.8	172.4	215.2	107.9	101.5	119.0	155.7	79.9	153.3	97.7	127.2	150.1	138.1	173.2	128.1	99.3
7月	115.6	-	118.3	118.4	81.9	132.1	128.0	169.9	86.4	129.8	105.8	88.4	96.4	88.3	106.8	85.1	113.6	99.2
8月	90.5	-	134.9	87.2	76.0	84.8	93.5	108.9	84.5	93.4	70.8	84.3	80.1	57.3	85.4	73.1	96.5	99.6
9月	83.7	-	90.2	83.3	75.4	76.3	84.0	101.2	73.6	77.4	70.9	82.6	80.8	57.6	84.6	70.9	91.9	100.3
10月	84.3	-	89.0	79.3	77.2	81.8	86.7	104.9	74.3	78.6	73.0	84.0	82.5	58.2	85.2	73.3	90.7	99.9
11月	93.4	-	120.5	85.7	132.8	84.6	95.6	115.1	75.1	80.0	76.0	86.9	82.9	57.8	93.8	108.1	95.3	99.7
12月	162.9	-	151.7	173.2	159.7	171.3	155.8	169.5	154.9	157.5	170.8	110.1	97.3	121.6	179.3	151.2	154.4	99.9
令和4年1月	83.2	X	75.9	80.0	83.4	69.2	85.9	101.0	78.5	72.4	72.2	84.0	93.0	74.0	78.8	72.4	90.4	99.9
2月	82.8	X	79.2	78.8	82.4	67.6	81.4	99.8	82.4	71.8	62.7	78.5	88.6	72.6	81.2	72.1	88.1	100.1
3月	86.5	X	82.5	85.3	83.5	95.1	81.0	99.9	89.8	74.8	68.0	81.1	79.3	71.7	85.7	73.9	95.8	100.7
(30人以上規模)																		
平成27年平均	99.2	X	122.1	93.4	X	116.6	109.8	113.1	105.5	93.9	106.3	119.7	111.1	80.3	88.3	74.4	98.9	
平成28年平均	100.1	X	128.1	93.1	X	109.9	111.6	117.9	108.0	90.7	106.0	115.2	108.2	80.9	89.6	80.5	97.3	
平成29年平均	100.1	X	130.2	91.9	75.1	107.9	112.2	118.8	108.4	91.4	104.0	118.7	99.9	80.6	90.9	77.7	98.2	
平成30年平均	96.8	X	115.9	92.7	79.7	94.3	103.2	99.4	100.7	70.5	97.5	111.5	96.5	82.4	92.6	96.1	84.9	
令和元年平均	98.0	X	103.7	93.2	105.5	84.0	93.4	107.5	103.5	X	87.1	104.4	89.4	96.1	94.5	96.9	91.0	
令和2年平均	100.0	X	100.0	100.0	100.0	100.0	100.0	100.0	100.0	100.0	100.0	100.0	100.0	100.0	100.0	100.0	100.0	
令和3年3月	91.3	-	96.6	84.4	78.0	70.4	91.2	104.1	111.4	95.1	112.8	94.7	91.1	54.8	92.9	80.5	98.7	
4月	85.0	-	94.0	83.5	79.5	68.8	109.8	100.0	77.8	85.7	77.6	94.5	98.6	45.3	84.3	81.9	88.6	
5月	85.9	-	88.3	90.1	77.4	66.1	95.5	102.9	76.6	88.7	72.5	97.4	99.2	67.4	80.4	76.9	90.2	
6月	146.7	-	95.8	180.7	223.8	108.9	115.5	115.4	151.2	95.5	182.3	111.0	99.0	186.7	140.1	171.1	97.3	
7月	110.2	-	95.4	106.1	77.7	132.5	151.8	168.8	86.5	87.8	96.6	100.5	111.6	72.5	104.0	79.6	112.5	
8月	83.4	-	131.3	80.7	78.3	82.7	97.2	100.1	87.7	87.1	71.5	90.0	95.5	44.1	78.8	78.6	86.4	
9月	79.3	-	87.2	77.5	77.5	73.8	90.5	96.4	74.7	81.0	71.1	83.8	96.3	43.9	78.9	74.3	83.3	
10月	78.9	-	82.9	72.6	79.5	79.7	92.4	96.4	73.6	83.5	72.7	90.3	95.3	44.7	79.7	77.3	82.8	
11月	83.9	-	83.5	79.7	161.3	82.0	104.5	94.6	74.0	84.1	78.9	90.6	103.7	43.0	83.8	90.7	87.7	
12月	162.7	-	178.2	165.1	138.1	165.0	184.8	161.2	167.2	89.3	195.3	124.6	107.0	89.4	169.6	169.7	136.8	
令和4年1月	77.7	X	78.1	75.2	89.8	61.8	88.1	99.8	71.5	107.1	72.1	91.1	105.0	60.1	69.1	78.0	85.1	
2月	76.9	X	78.0	74.6	88.3	59.2	85.1	97.3	75.2	119.7	54.1	84.2	98.0	61.5	70.7	77.1	82.2	
3月	81.0	X	80.9	81.9	89.6	94.7	81.3	103.2	85.7	109.4	56.4	94.2	94.9	58.3	72.7	81.7	86.2	
定期給与 (5人以上規模)																		
平成27年平均	99.6	X	92.0	97.5	77.4	102.5	104.5	117.8	103.1	71.1	102.6	102.9	105.2	86.2	92.3	87.1	98.4	
平成28年平均	98.4	X	94.3	97.4	X	105.6	98.6	108.5	111.3	62.9	98.6	102.3	109.1	84.5	92.8	96.7	102.5	
平成29年平均	99.0	X	102.2	97.1	102.0	104.4	100.3	109.0	110.7	67.0	93.2	104.1	106.0	88.4	91.9	96.3	100.0	
平成30年平均	98.0	X	104.3	94.8	96.6	103.5	103.0	103.4	101.4	79.0	103.9	94.4	105.3	98.4	92.0	98.0	94.1	
令和元年平均	102.0	X	101.6	95.1	102.8	86.0	93.5	113.1	106.2	91.3	104.3	99.5	97.9	114.1	96.2	99.3	104.2	
令和2年平均	100.0	X	100.0	100.0	100.0	100.0	100.0	100.0	100.0	100.0	100.0	100.0	100.0	100.0	100.0	100.0	100.0	
令和3年3月	99.0	-	103.0	106.6	101.2	93.7	96.1	103.6	101.7	92.3	97.0	94.6	103.6	78.5	95.2	96.4	107.6	
4月	100.8	-	99.6	108.0	103.0	92.2	102.0	110.1	101.3	92.7	101.1	88.2	102.8	80.4	98.2	96.3	108.3	
5月	100.4	-	97.1	104.8	101.2	88.4	96.7	112.1	99.3	91.3	97.5	95.2	100.3	95.3	96.4	95.4	107.3	
6月	101.8	-	99.9	106.3	101.9	90.0	99.1	109.4	95.1	95.0	98.3	96.3	103.2	100.1	98.5	98.0	108.2	
7月	101.2	-	98.5	106.7	101.1	129.1	96.7	114.2	92.3	93.5	95.9	89.0	84.2	88.8	100.0	95.1	107.8	
8月	98.9	-	95.9	104.1	100.7	98.5	98.7	114.5	93.3	93.4	94.2	87.7	86.2	74.0	98.8	87.1	107.1	
9月	98.8	-	98.2	104.2	99.9	98.1	92.8	113.4	91.6	92.0	94.3	86.0	86.2	75.7	99.8	91.8	102.3	
10月	98.7	-	98.4	99.3	102.4	101.3	96.9	112.2	92.4	93.3	95.5	88.1	89.2	75.3	100.0	93.7	103.4	
11月	99.6	-	99.4	100.9	99.0	98.9	102.7	113.4	93.8	95.2	95.9	91.0	85.8	74.2	100.4	91.8	102.4	
12月	101.3	-	98.8	105.3	97.9	97.3	107.0	111.8	95.0	93.2	95.7	100.6	87.5	74.9	101.4	94.6	103.6	
令和4年1月	98.6	X	95.8	99.9	110.6	88.4	95.5	112.9	98.4	85.5	96.0	88.1	97.8	93.9	91.5	93.8	102.9	
2月	97.9	X	98.8	98.1	109.3	86.9	90.1	110.9	103.1	84.4	83.4	82.2	93.8	94.2	93.9	93.5	100.5	
3月	98.0	X	100.3	99.0	110.7	83.4	90.4	109.1	105.1	88.3	86.8	84.9	86.0	93.2	93.3	94.6	104.7	
(30人以上規模)																		
平成27年平均	99.2	X	114.5	95.1	X	114.7	103.0	113.3	105.3	89.6	109.6	123.2	109.1	83.8	89.1	76.9	96.7	
平成28年平均	99.3	X	116.0	94.0	X	111.9	105.2	116.5	106.0	87.4	108.1	119.7	107.9	83.8	89.6	77.7	95.7	
平成29年平均	99.2	X	115.6	93.6	83.9	108.1	104.8	115.8	106.1	89.1	107.8	122.9	97.7	84.4	90.7	76.3	95.4	
平成30年平均	95.9	X	107.4	93.7	87.8	97.0	103.4	99.2	99.2	66.9	101.5	107.8	95.7	87.5	90.3	92.3	84.0	
令和元年平均	97.3	X	99.8	93.3	102.6	87.1	92.5	105.3</										

第10表 産業別労働時間・雇用指数(2 - 1)

(R2 = 100)

年月	調査産業計	鉱業、採石業、砂利採取業	建設業	製造業	電気ガス熱供給水道業	情報通信業	運輸業、郵便業	卸売業、小売業	金融業、保険業	不動産業、物品賃貸業	学術研究、専門・技術サービス業	宿泊業、飲食サービス業	生活関連サービス業、娯楽業	教育、学習支援業	医療、福祉	複合サービス業	サービス業(他に分類されないもの)
総実労働時間(5人以上規模)																	
平成27年平均	107.8	X	99.4	103.2	103.9	117.2	102.9	119.1	112.2	89.5	108.2	127.2	132.0	91.7	103.3	99.2	100.3
平成28年平均	107.2	X	93.3	103.2	X	119.6	104.1	114.9	111.4	87.9	108.5	125.2	131.1	95.7	105.5	107.4	99.9
平成29年平均	107.1	X	100.9	102.4	105.9	118.8	100.2	114.1	115.7	93.4	100.1	124.2	132.0	97.5	105.8	105.7	99.1
平成30年平均	104.4	X	103.6	100.2	107.6	104.9	102.0	108.7	111.8	97.0	109.1	112.7	130.8	96.9	103.0	102.6	97.3
令和元年平均	103.2	X	105.3	98.2	102.8	103.4	98.1	108.2	106.1	96.7	103.1	113.6	114.5	105.3	100.1	100.3	99.1
令和2年平均	100.0	X	100.0	100.0	100.0	100.0	100.0	100.0	100.0	100.0	100.0	100.0	100.0	100.0	100.0	100.0	100.0
令和3年3月	101.2	-	112.5	104.7	106.1	113.8	96.6	99.5	114.5	105.6	118.6	92.7	103.6	89.9	98.5	106.4	101.6
4月	102.9	-	105.4	105.6	103.9	116.8	98.4	109.1	112.5	106.8	106.6	87.4	114.0	95.1	100.6	104.3	99.4
5月	95.6	-	94.9	96.1	88.1	102.2	92.6	102.9	102.9	96.2	93.9	90.2	113.6	86.6	91.7	96.0	95.4
6月	104.3	-	109.9	105.7	106.8	107.5	99.2	107.6	105.9	108.2	116.0	95.5	111.4	107.2	100.4	103.7	102.0
7月	101.9	-	103.8	103.9	97.0	112.0	98.0	107.6	105.4	104.3	103.2	90.7	87.6	93.6	102.5	103.7	100.8
8月	97.5	-	98.2	94.9	95.5	101.4	98.9	105.2	99.5	99.2	95.5	90.7	87.4	79.4	101.1	97.9	97.2
9月	99.0	-	104.6	98.2	93.7	103.7	92.7	104.1	104.0	103.0	104.0	89.7	83.9	86.6	101.3	97.6	100.2
10月	101.5	-	107.0	101.5	96.7	105.4	99.8	107.3	104.6	104.1	109.7	91.8	93.3	87.4	102.0	102.9	99.6
11月	101.6	-	105.2	103.4	90.8	105.8	100.2	107.9	103.6	105.4	105.7	97.4	90.0	85.2	101.5	97.9	99.7
12月	103.1	-	105.4	104.1	92.6	102.1	104.7	105.9	103.2	106.3	105.7	107.6	94.2	84.9	103.9	111.2	99.5
令和4年1月	96.9	X	92.3	95.0	96.2	98.8	94.2	108.6	101.9	82.9	100.9	87.5	105.4	86.8	95.1	98.1	92.9
2月	95.1	X	103.6	98.4	94.3	98.6	86.3	105.0	97.6	78.2	107.5	67.0	95.2	87.3	92.5	88.4	94.5
3月	101.1	X	104.0	101.3	108.4	101.5	91.1	105.3	108.5	90.3	115.2	86.4	99.6	99.6	99.3	106.0	103.5
(30人以上規模)																	
平成27年平均	106.8	X	100.2	102.6	X	117.9	109.4	107.7	108.8	88.6	109.0	156.4	158.6	90.3	103.9	102.0	92.2
平成28年平均	106.4	X	102.2	102.3	X	117.8	108.4	109.0	108.3	87.9	108.2	152.4	157.2	90.3	103.7	102.2	89.9
平成29年平均	106.3	X	101.3	102.1	107.8	118.3	110.4	107.7	108.7	88.0	107.1	149.0	152.7	93.3	103.5	102.2	89.4
平成30年平均	101.8	X	101.6	100.2	110.0	106.0	108.4	96.7	103.1	85.9	105.2	136.9	140.5	85.4	102.5	97.0	89.1
令和元年平均	100.7	X	102.6	98.7	103.2	103.3	101.8	100.7	101.5	X	101.1	125.8	125.6	92.8	99.1	99.3	94.9
令和2年平均	100.0	X	100.0	100.0	100.0	100.0	100.0	100.0	100.0	100.0	100.0	100.0	100.0	100.0	100.0	100.0	100.0
令和3年3月	101.1	-	108.3	103.3	105.1	114.9	104.9	97.8	108.4	95.4	114.2	86.2	106.8	83.5	101.9	103.4	98.6
4月	102.9	-	105.7	104.8	104.1	118.9	107.2	103.2	106.4	93.1	103.2	91.0	116.7	87.3	104.0	99.2	98.6
5月	95.9	-	94.3	94.8	86.9	104.3	99.9	99.5	97.9	95.1	92.9	87.9	119.4	87.5	94.8	94.8	94.1
6月	103.3	-	103.1	104.4	106.9	108.3	106.4	98.4	101.3	97.3	112.2	90.7	116.4	105.9	104.0	99.1	98.8
7月	102.1	-	101.7	102.8	97.6	113.5	106.4	103.5	101.0	97.1	100.4	89.6	117.5	96.8	100.8	101.6	101.1
8月	97.3	-	97.7	92.4	95.2	101.0	104.5	100.8	95.3	96.4	88.2	80.4	126.6	84.4	101.1	93.5	100.1
9月	97.8	-	103.2	96.5	90.0	104.7	101.1	99.4	100.9	93.7	99.6	73.3	116.9	83.0	100.3	90.6	99.1
10月	99.8	-	107.1	99.8	95.2	105.6	106.1	99.3	99.5	92.2	106.3	92.1	123.7	78.0	100.3	97.7	100.5
11月	100.4	-	104.4	101.9	88.9	107.2	108.0	99.8	96.7	92.2	101.2	103.2	128.6	79.5	100.2	94.4	100.2
12月	103.1	-	102.0	102.5	86.7	101.9	110.9	102.2	98.5	96.0	101.2	110.1	131.7	82.6	104.6	111.1	100.5
令和4年1月	95.7	X	88.4	94.8	99.1	99.4	100.1	101.9	96.3	100.0	92.5	96.3	140.4	80.6	93.1	95.0	94.8
2月	92.5	X	94.7	97.4	96.2	99.7	94.1	96.5	93.3	99.1	104.9	70.0	121.8	79.1	88.2	81.7	91.4
3月	98.2	X	97.9	99.8	110.9	99.2	94.9	96.4	97.8	103.2	112.4	93.9	136.3	89.6	96.1	102.7	95.4
所定内労働時間(5人以上規模)																	
平成27年平均	108.1	X	99.9	101.9	108.2	115.7	107.1	119.4	113.8	85.2	107.5	123.4	127.1	95.9	104.4	100.3	102.3
平成28年平均	107.5	X	93.5	102.9	X	115.5	107.3	115.6	111.4	84.6	105.2	122.6	126.5	99.5	106.5	104.0	102.5
平成29年平均	107.4	X	99.4	102.2	107.6	113.7	104.1	114.7	114.2	89.7	98.9	122.5	125.6	101.4	106.9	103.4	100.4
平成30年平均	104.6	X	100.5	100.2	109.6	103.6	104.3	108.6	111.2	95.1	106.7	112.4	126.7	100.2	103.8	102.0	98.5
令和元年平均	103.2	X	102.8	98.9	101.6	102.0	101.6	108.7	105.8	96.0	101.1	113.1	112.1	103.9	100.3	99.3	99.3
令和2年平均	100.0	X	100.0	100.0	100.0	100.0	100.0	100.0	100.0	100.0	100.0	100.0	100.0	100.0	100.0	100.0	100.0
令和3年3月	101.0	-	107.1	104.0	106.6	112.3	102.4	99.8	113.5	104.3	116.9	92.3	100.3	93.3	98.5	107.7	101.6
4月	103.2	-	103.8	105.7	104.3	117.2	103.9	109.5	111.8	104.7	108.0	87.3	111.4	95.4	100.6	105.4	101.2
5月	95.6	-	91.9	95.6	88.5	101.7	97.9	103.8	102.4	94.9	93.8	89.6	111.9	85.6	91.4	96.2	96.7
6月	104.7	-	106.6	105.9	108.4	106.7	104.7	108.3	106.1	107.0	117.9	95.7	108.8	108.2	100.5	104.1	104.2
7月	102.7	-	100.7	103.9	98.9	110.2	103.3	108.8	106.2	100.7	104.6	90.2	86.1	96.1	103.2	103.2	102.1
8月	98.2	-	95.7	94.7	96.7	99.4	104.7	106.0	100.7	96.3	96.8	89.4	85.0	85.2	101.3	98.8	97.8
9月	99.6	-	100.6	98.2	94.5	101.2	99.6	105.1	105.1	99.9	104.9	89.1	81.4	90.7	101.9	99.1	100.2
10月	101.8	-	102.6	101.3	96.9	104.1	106.4	107.8	105.6	102.9	109.9	90.7	90.0	90.6	102.4	103.4	99.8
11月	101.8	-	101.6	102.8	92.8	103.9	104.6	109.0	104.7	104.1	106.1	95.5	85.0	87.4	101.8	97.9	101.4
12月	102.2	-	102.7	103.3	95.9	101.0	107.7	106.1	104.5	105.0	106.4	104.5	88.7	88.7	100.5	110.0	100.8
令和4年1月	97.3	X	90.6	93.6	99.6	96.6	101.2	109.3	100.8	83.8	98.2	88.8	102.5	87.6	95.6	96.4	94.6
2月	95.8	X	100.6	97.6	95.5	98.7	93.6	106.2	96.6	79.3	106.6	68.2	95.3	88.4	93.2	87.6	96.6
3月	101.8	X	101.9	101.3	109.4	102.5	98.7	105.5	106.7	91.8	113.6	87.4	99.3	100.4	100.0	106.2	106.2
(30人以上規模)																	
平成27年平均	105.8	X	99.0	100.8	X	114.2	109.3	108.3	107.7	87.2	108.7	146.1	143.1	84.9	105.4	104.8	93.1
平成28年平均	105.8	X	100.0	101.0	X	114.2	109.4	109.4	107.7	85.4	107.5	143.5	144.4	85.2	105.4	104.6	90.9
平成29年平均	105.4	X	99.2	100.9	111.7	113.8	109.6	108.0	108.3	83.2	107.4	141.2	141.5	87.0	105.0	104.0	90.5
平成30年平均	101.6	X	99.4	99.7	112.8	104.4	105.4	97.1	100.1	81.8	104.3	131.8	130.0	84.4	103.6	95.9	91.7
令和元年平均	100.7	X	101.9	99.2	101.5	101.4	102.1	100.8	100.9	X	100.6	123.0	120.4	90.5	99.2	99.4	95.7
令和2年平均	100.0	X	100.0	100.0													

第10表 産業別労働時間・雇用指数(2-2)

(R2 = 100)

年月	調査 産業計	鉱業、採石 業、砂利採 取業	建設業	製造業	電気ガス 熱供給 水道業	情報 通信業	運輸業、 郵便業	卸売業、 小売業	金融業、 保険業	不動産業、物 品賃貸業	学術研究、専 門技術サー ビス業	宿泊業、飲食 サービス業	生活関連サー ビス業、娯楽 業	教育、学 習支援業	医療、 福祉	複合サー ビス事業	サービス業(他 に分類されな いもの)
所定外労働時間 (5人以上規模)																	
平成27年平均	104.8	X	89.1	115.4	48.2	134.3	83.9	116.0	88.9	233.2	116.6	219.3	236.9	55.1	67.2	74.6	77.4
平成28年平均	103.4	X	88.3	106.1	X	168.0	89.5	102.7	110.8	196.6	142.5	189.1	230.4	62.4	71.0	178.4	71.0
平成29年平均	103.7	X	127.9	104.3	83.9	180.0	81.8	104.8	136.8	217.3	112.5	166.0	271.3	63.7	69.0	153.9	85.2
平成30年平均	102.1	X	159.1	100.4	82.3	120.8	91.4	109.0	120.7	160.6	132.8	119.7	220.0	68.0	75.8	114.8	85.4
令和元年平均	103.7	X	147.6	92.5	116.7	119.2	82.1	98.1	110.1	118.5	122.7	126.1	165.3	118.1	91.8	120.9	97.0
令和2年平均	100.0	X	100.0	100.0	100.0	100.0	100.0	100.0	100.0	100.0	100.0	100.0	100.0	100.0	100.0	100.0	100.0
令和3年3月	102.7	-	207.8	110.7	98.3	131.6	69.8	95.0	128.1	145.5	136.1	103.3	177.7	60.6	96.0	77.6	100.7
4月	98.6	-	134.2	104.5	97.4	112.0	73.5	103.4	123.4	175.4	92.1	88.2	172.0	92.3	98.4	80.6	79.8
5月	94.5	-	147.3	100.5	81.3	107.6	68.5	88.0	111.4	141.3	93.5	105.9	152.8	95.1	98.4	92.5	81.4
6月	97.6	-	168.3	103.9	87.0	116.6	74.2	93.6	103.2	147.6	97.2	93.2	166.3	99.2	93.6	94.0	77.4
7月	92.4	-	159.5	103.9	73.7	132.6	73.5	86.6	92.5	222.5	88.5	103.3	122.3	71.6	79.2	114.9	86.3
8月	87.3	-	140.8	96.0	80.4	125.4	72.0	92.2	81.8	194.7	82.1	121.1	139.5	28.3	91.2	77.6	91.1
9月	90.4	-	174.9	98.8	84.2	134.3	61.3	89.4	87.8	203.3	95.1	105.9	143.3	51.0	81.6	65.7	100.0
10月	97.6	-	184.8	102.8	94.6	120.1	69.5	99.1	90.1	141.3	107.3	121.1	166.3	60.6	88.8	91.0	99.1
11月	98.6	-	168.3	108.0	64.3	128.9	79.8	89.4	86.5	149.7	101.5	146.3	198.8	66.1	91.2	97.0	82.2
12月	115.1	-	152.9	110.7	49.2	113.9	90.8	103.4	83.0	147.6	98.0	184.0	213.9	51.7	213.6	137.3	87.0
令和4年1月	92.8	X	122.0	106.9	52.8	125.0	61.9	94.4	119.0	55.3	127.3	57.5	167.3	80.0	78.6	135.8	73.4
2月	87.6	X	158.2	106.3	78.3	98.2	53.1	84.7	113.1	40.4	116.5	37.5	92.3	77.9	69.0	106.0	71.0
3月	92.8	X	140.7	102.3	95.3	89.3	56.3	100.0	136.9	40.4	130.9	62.5	105.8	93.1	76.2	101.5	73.4
(30人以上規模)																	
平成27年平均	120.3	X	118.3	117.9	X	164.0	109.8	98.9	127.5	177.4	111.9	393.4	586.8	642.3	62.6	63.4	83.2
平成28年平均	114.6	X	132.9	112.5	X	162.9	102.9	103.0	120.0	247.8	113.8	356.6	512.6	603.4	57.9	69.5	80.0
平成29年平均	117.2	X	130.3	111.4	61.0	175.2	114.2	102.6	116.8	396.9	105.3	328.6	461.2	738.9	61.1	75.5	79.7
平成30年平均	104.8	X	133.2	104.4	76.1	127.3	123.8	89.3	150.8	349.0	111.7	255.8	427.7	193.2	69.9	111.9	65.1
令和元年平均	101.3	X	111.4	95.2	123.9	126.2	100.2	98.4	110.5	X	104.5	190.8	270.6	330.5	96.3	97.0	87.6
令和2年平均	100.0	X	100.0	100.0	100.0	100.0	100.0	100.0	100.0	100.0	100.0	100.0	100.0	100.0	100.0	100.0	100.0
令和3年3月	102.7	-	179.6	112.0	109.8	140.6	101.1	85.6	142.1	70.1	115.0	61.4	92.1	265.3	88.9	70.1	98.6
4月	100.8	-	143.9	107.8	108.9	118.1	105.0	82.0	142.1	46.7	93.5	56.2	127.9	398.3	99.0	59.5	91.3
5月	98.0	-	160.5	102.9	85.6	119.1	97.8	71.2	122.7	32.6	96.1	51.1	119.7	307.1	88.9	80.7	95.3
6月	99.0	-	138.5	106.1	96.7	123.7	108.3	67.5	121.4	60.7	98.8	51.1	113.8	272.4	88.9	71.0	87.8
7月	99.0	-	126.5	105.5	86.5	139.6	108.7	72.4	109.3	65.3	88.7	56.2	133.2	279.4	82.9	93.1	99.3
8月	92.5	-	111.9	91.6	108.9	124.7	105.8	82.0	99.6	116.8	79.3	43.3	190.1	321.2	88.9	57.6	102.7
9月	93.5	-	152.2	99.6	90.3	139.6	93.4	71.2	103.3	51.3	94.0	33.0	154.9	251.2	84.9	49.9	102.7
10月	100.8	-	168.6	102.9	128.4	119.1	104.3	77.1	103.3	60.7	109.3	61.4	160.2	293.6	103.0	73.0	97.9
11月	107.3	-	162.3	108.2	85.6	133.0	122.8	79.6	99.6	126.2	101.4	120.0	247.0	377.1	103.0	82.6	100.7
12月	133.3	-	133.9	111.0	62.3	113.4	136.7	95.2	91.1	121.4	96.7	145.5	306.9	314.1	264.7	138.2	102.7
令和4年1月	100.9	X	125.7	102.7	70.4	145.8	88.0	100.0	128.0	219.0	98.9	94.9	321.6	714.3	64.0	117.3	90.6
2月	92.6	X	159.6	102.1	91.7	112.1	77.5	74.7	123.2	171.4	100.0	41.0	167.6	635.7	56.0	85.6	85.2
3月	100.0	X	169.7	107.0	111.1	97.2	81.5	90.4	131.7	166.7	113.2	100.0	210.8	771.4	56.0	75.0	86.6
常用雇用指数 (5人以上規模)																	
平成27年平均	104.3	X	110.1	109.7	88.0	109.5	106.4	103.1	110.3	99.9	102.8	103.6	97.0	138.8	98.8	114.8	82.5
平成28年平均	104.1	X	106.2	105.0	X	108.2	104.0	103.9	107.2	92.4	104.9	108.2	104.6	141.0	98.9	110.4	83.5
平成29年平均	104.0	X	104.9	99.7	101.2	112.3	100.6	105.5	105.5	96.1	106.4	109.5	106.1	141.0	98.7	111.1	84.8
平成30年平均	102.1	X	108.8	106.0	83.0	54.3	98.8	101.9	102.1	99.8	104.7	100.7	107.3	138.4	98.1	77.5	87.6
令和元年平均	103.3	X	106.9	106.9	39.8	110.6	101.0	101.1	99.8	97.4	101.3	100.4	109.3	137.5	99.7	95.6	95.4
令和2年平均	100.0	X	100.0	100.0	100.0	100.0	100.0	100.0	100.0	100.0	100.0	100.0	100.0	100.0	100.0	100.0	100.0
令和3年3月	100.3	-	102.8	96.5	100.9	99.2	98.5	100.9	102.8	94.6	99.1	93.3	101.4	133.6	98.0	99.2	95.1
4月	101.3	-	105.7	98.3	98.9	103.6	97.0	100.4	103.2	93.1	97.8	98.3	105.8	130.7	100.0	100.9	93.9
5月	98.7	-	104.3	100.2	98.7	103.3	95.9	100.3	103.0	91.4	97.2	95.5	102.2	87.6	100.4	99.6	93.7
6月	98.8	-	104.7	100.9	98.8	104.7	95.9	100.5	104.0	91.8	97.4	94.3	103.6	88.9	100.1	100.2	93.7
7月	98.2	-	105.3	97.2	99.5	104.4	96.7	99.9	103.6	90.8	96.7	96.2	101.3	89.0	99.8	99.2	92.4
8月	100.5	-	104.7	96.9	99.5	103.7	96.1	100.0	107.4	90.8	96.0	97.2	96.6	128.7	99.8	98.4	92.6
9月	99.7	-	105.6	97.2	99.5	103.7	96.3	100.3	112.5	89.3	96.7	92.0	94.3	126.4	99.5	79.6	92.2
10月	100.4	-	105.3	97.2	100.0	102.9	96.5	100.4	112.4	89.4	96.7	91.8	97.4	128.6	99.8	96.2	93.1
11月	99.7	-	105.1	97.1	100.4	103.2	96.5	99.9	111.9	89.4	96.7	87.8	95.0	128.7	100.2	97.7	92.4
12月	99.8	-	106.7	98.5	99.4	103.0	96.3	100.0	113.7	89.0	97.6	86.0	94.3	128.1	100.0	97.7	92.3
令和4年1月	99.6	X	106.7	100.5	71.2	103.2	96.3	98.9	112.8	99.4	98.8	84.9	93.5	128.6	99.6	96.8	93.2
2月	99.0	X	108.3	99.4	71.8	102.1	96.6	97.6	113.3	103.8	98.1	85.8	93.3	126.3	98.8	92.6	92.0
3月	98.0	X	106.6	100.7	71.3	102.7	95.0	97.8	111.4	104.1	93.4	84.3	92.8	122.7	98.2	74.1	89.3
(30人以上規模)																	
平成27年平均	111.3	X	107.2	113.1	X	99.0	106.6	104.8	96.7	100.3	107.9	125.0	91.7	240.2	106.5	111.3	88.5
平成28年平均	110.2	X	105.0	108.7	X	102.3	104.6	102.5	94.7	91.2	107.7	126.5	105.5	232.3	105.6	110.7	90.9
平成29年平均	109.2	X	101.3	107.7	99.5	105.0	100.5	101.5	94.9	88.8	107.9	126.5	111.1	234.1	104.1	111.2	90.5
平成30年平均	106.3	X	107.7	114.7	98.1	65.7	97.9	100.5	100.0	94.8	106.8	97.3	116.3	236.5	100.4	58.1	95.2
令和元年平均	107.0	X	104.4	113.5	35.1	103.5	101.7	100.0	97.0	X	102.7	97.7	118.6	224.0	100.8	92.1	103.0
令和2年平均	100.0	X	100.0	100.0	100.0												

毎月勤労統計調査地方調査の説明

1 調査の目的

この調査は、統計法に基づく基幹統計であって雇用、給与及び労働時間について毎月調査し、長崎県における変動を明らかにすることを目的としている。

2 調査の対象

この調査は日本標準産業分類にいう鉱業、砕石業、砂利採取業、建設業、製造業、電気・ガス・熱供給・水道業、情報通信業、運輸業、郵便業、卸売業、小売業、金融業、保険業、不動産業、物品賃貸業、学術研究、専門・技術サービス業、宿泊業、飲食サービス業、生活関連サービス業、娯楽業、教育、学習支援業、医療、福祉、複合サービス業、サービス業（他に分類できないもの）に属し、常時5人以上の常用労働者を雇用する民営、官営及び公営の事業所のうち厚生労働大臣の指定する約520事業所について調査を行っている。

この調査の標本設計は「定期給与」の標本誤差率を、産業・規模別に一定限度以内とすることに主眼点がおかれている。

標本事業所の抽出方法及び調査の実施方法は、30人以上規模事業所においては、経済センサスの結果により、全事業所のリストを作成し、これを産業別・事業所規模別に区分し、調査事業所を抽出している。調査の実施方法は郵送またはオンライン方式による自計調査である。5～29人規模事業所は経済センサスの調査区を用いて毎月勤労統計調査基本調査区を設定し、抽出した24調査区について5～29人規模事業所の名簿を作成し、その中から約240事業所を産業別に抽出する二段無作為抽出方法によって抽出している。調査の実施方法は、統計調査員による実地他計調査またはオンラインによる自計調査である。

3 用語の説明

1) 常用労働者とは、

期間を定めずに雇われている者

1か月以上の期間を定めて雇われている者

のいずれかに該当する者をいう。

2) パートタイム労働者とは、常用労働者のうち、

1日の所定労働時間が一般の労働者よりも短い者

1日の所定労働時間が一般の労働者と同じで1週の所定労働日数が一般の労働者よりも少ない者

のいずれかに該当する者をいう。

3) 一般労働者とは、常用労働者のうち、パートタイム労働者でない者をいう。

4) 入職（離職）率とは、前月末労働者数に対する月間の入職（離職）者数の割合（％）である。なお、入職（離職）者には、同一企業内での事業所間の異動者を含む。

5) 現金給与額について

賃金、給与、手当、賞その他の名称の如何を問わず、労働の対償として使用者が労働者に通貨で支払うもので、所得税、社会保険料、組合費、購買代金等を差し引く前の金額である。退職を事由に労働者に支払われる退職金は、含まれない。

・現金給与総額

以下に述べる きまって支給する給与と特別に支払われた給与の合計額。

・きまって支給する給与（定期給与）

労働協約、就業規則等によってあらかじめ定められている支給条件、算定方法によって支給される給与でいわゆる基本給、家族手当、超過労働手当を含む。

・所定内給与

きまって支給する給与のうち次の所定外給与以外のもの。

・所定外給与（超過労働給与）

所定の労働時間を超える労働に対して支給される給与や、休日労働、深夜労働に対して支給される給与。時間外手当、早朝出勤手当、休日出勤手当、深夜手当等である。

・特別に支払われた給与（特別給与）

労働協約、就業規則等によらず、一時的又は突発的事由に基づき労働者に支払われた給与又は労働協約、

就業規則等によりあらかじめ支給条件、算定方法が定められている給与で以下に該当するもの。

夏冬の賞与、期末手当等の一時金

支給事由の発生が不定期なもの

3か月を超える期間で算定される手当等（6か月分支払われる通勤手当等）

いわゆるベースアップの差額追給分

6) 実労働時間、出勤日数について

労働者が実際に労働した時間数及び実際に出勤した日数。休憩時間は給与支給の有無にかかわらず除かれる。有給休暇取得分も除かれる。

- ・ 総実労働時間数

次の所定内労働時間数と所定外労働時間数の合計。

- ・ 所定内労働時間数

労働協約、就業規則等で定められた正規の始業時刻と終業時刻の間の実労働時間数。

- ・ 所定外労働時間数

早出、残業、臨時の呼出、休日出勤等の実労働時間数。

- ・ 出勤日数

業務のため実際に出勤した日数。1時間でも就業すれば1出勤日とする。

7) 雇用について

資料中、「雇用指数」と表示している用語は「常用雇用指数」の意で使用している。

4 調査結果の算定

この調査結果の数値は、調査事業所からの報告をもとに、本県の規模5人以上すべての事業所に対応するように復元して算定したものである。